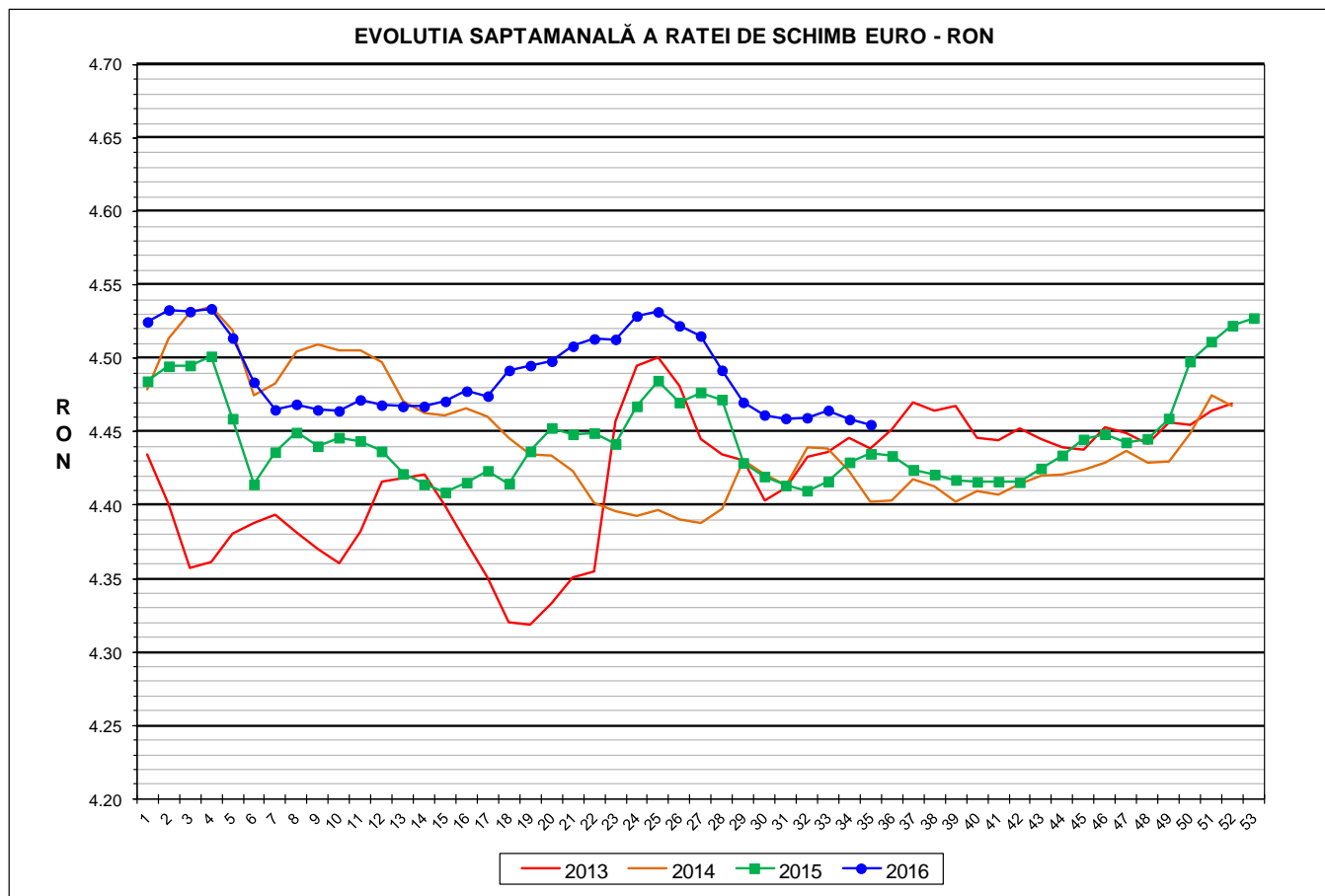




# Prețul de piață al porcilor la intrarea în abator

## Săptămâna 35 (29 august – 4 septembrie 2016)



<b>RATA DE SCHIMB EURO - RON</b>			
<b>SĂPT 35 / 2016</b>	<b>VARIAȚIE</b>		
	<b>1 SĂPT</b>	<b>4 SĂPT</b>	<b>1 AN</b>
<b>1€ = 4.4549 RON</b>	<b>-0.08%</b>	<b>-0.09%</b>	<b>0.45%</b>



**SITUAȚIA CARCASELOR DE PORCINE CLASIFICATE  
ÎN FUNCȚIE DE PROVENIENȚA PORCILOR SACRIFICAȚI  
IN SĂPTĂMÂNA 29 AUGUST - 4 SEPTEMBRIE 2016**

		NUMĂR CARCASE	% DIN TOTAL
PROVENIENȚĂ PORCI SACRIFICAȚI	TRANZACȚII COMERCIALE ÎNTRE ABATOARE ȘI FURNIZORI	71,713	85.45
	FERME PROPRII ALE ABATOARELOR	9,556	11.39
	PRESTĂRI SERVICII	2,653	3.16
<b>TOTAL CARCASE CLASIFICATE CU GREUTATEA CALDĂ 50 - 120 KG</b>		<b>83,922</b>	<b>100.00</b>
DIN CARE DIN COMERȚ INTRACOMUNITAR		470	0.56

Situația porcilor proveniți din tranzacții comerciale  
între abatoare și furnizori care fac obiectul raportării prețurilor  
în săptămâna 29 august - 4 septembrie 2016

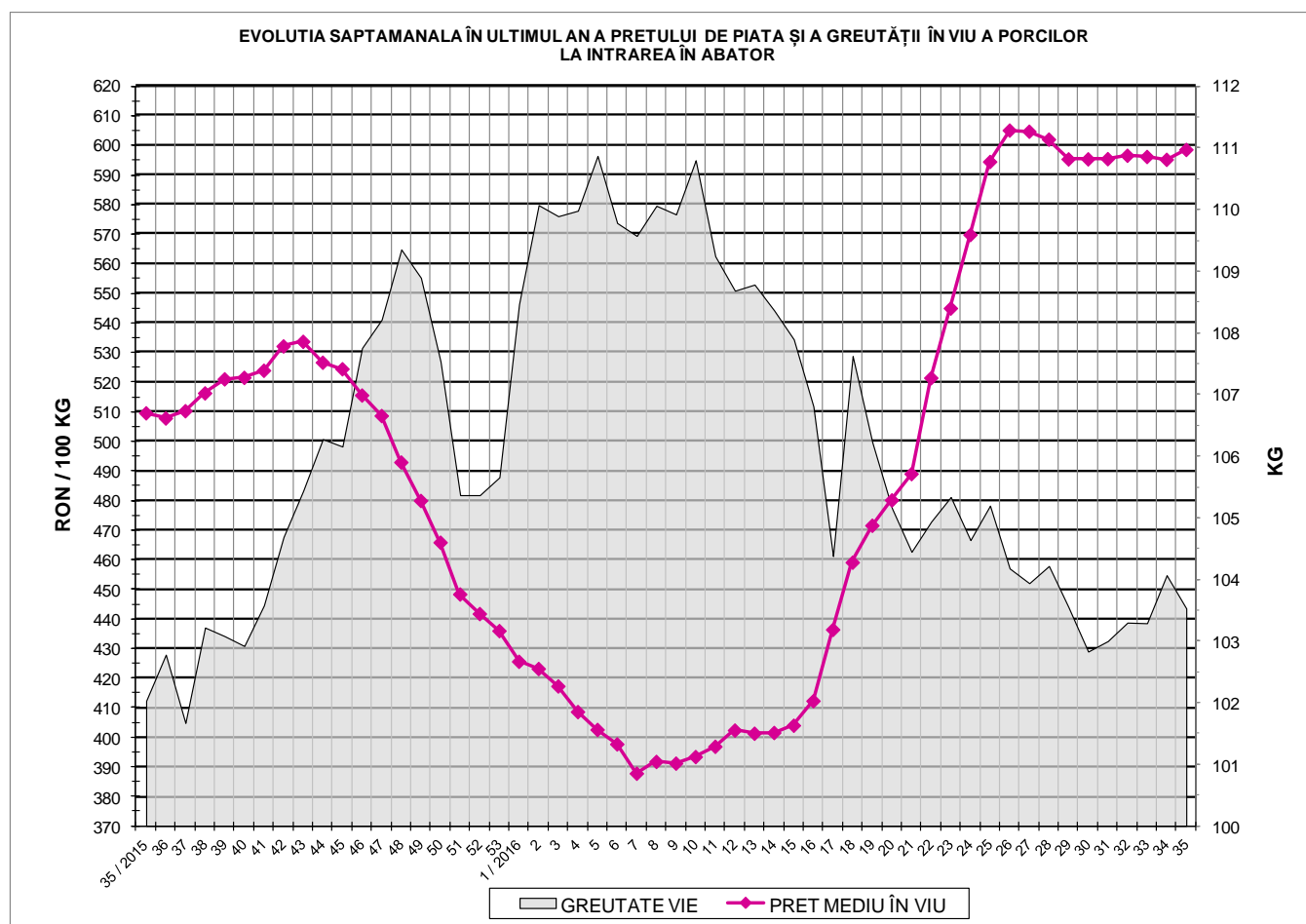
Tip preț la intrarea în abator		Carcase cu greutatea caldă 60 - 120 kg			
		SEUROP		d.c. S+E	
		nr	% din total carcase clasificate	nr	% din total carcase clasificate
De bază pentru 56% carne macră	în carcasă	22,346	26.6%	21,523	25.6%
	în viu	2,812	3.4%	2,647	3.2%
Forfetar în viu		45,921	54.7%	42,504	50.6%
Total		71,079	84.7%	66,674	79.4%

**Carcase incluse în raportul național de prețuri pentru DG AGRI**



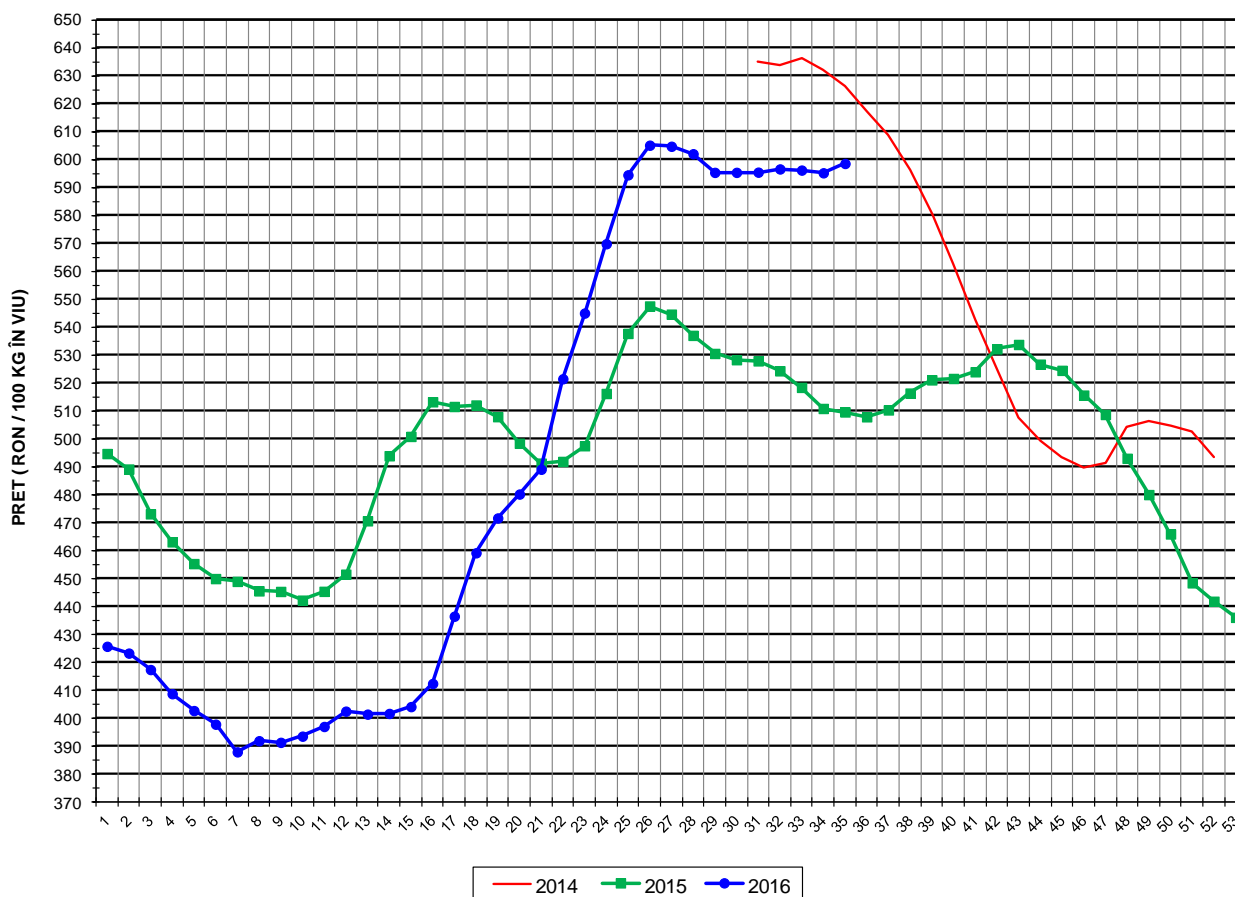
## Prețul de piață al porcilor în săptămâna 29 august - 4 septembrie 2016

Clasa	% carne macră	Număr porci	% din total porci	Procent mediu carne macră	Greutate medie (kg)		Preț mediu (RON / 100 kg)	
					vie	carcasă caldă - 2%	viu	carcasă caldă - 2%
S	≥ 60	41,899	58.95	62.5	102.5	79.6	604.43	778.51
E	55 - 59.9	24,775	34.86	58.0	104.5	80.6	592.51	768.18
U	50 - 54.9	3,906	5.50	53.0	107.6	82.6	581.92	758.04
R	45 - 49.9	462	0.65	48.0	109.5	84.3	565.53	734.99
O	40 - 44.9	30	0.04	43.6	113.1	88.3	559.41	716.70
P	< 40	7	0.01	37.8	109.1	86.0	498.75	633.00
<b>TOTAL</b>		<b>71,079</b>	<b>100.00</b>	<b>60.3</b>	<b>103.5</b>	<b>80.1</b>	<b>598.65</b>	<b>773.39</b>





EVOLUTIA SAPTAMANALA A PRETULUI DE PIATA ÎN VIU AL PORCILOR ÎN ROMANIA



PREȚ ÎN VIU			
SĂPT 35 / 2016	VARIAȚIE		
	1 SĂPT	4 SĂPT	1 AN
598.65 RON	0.56%	0.52%	17.47%

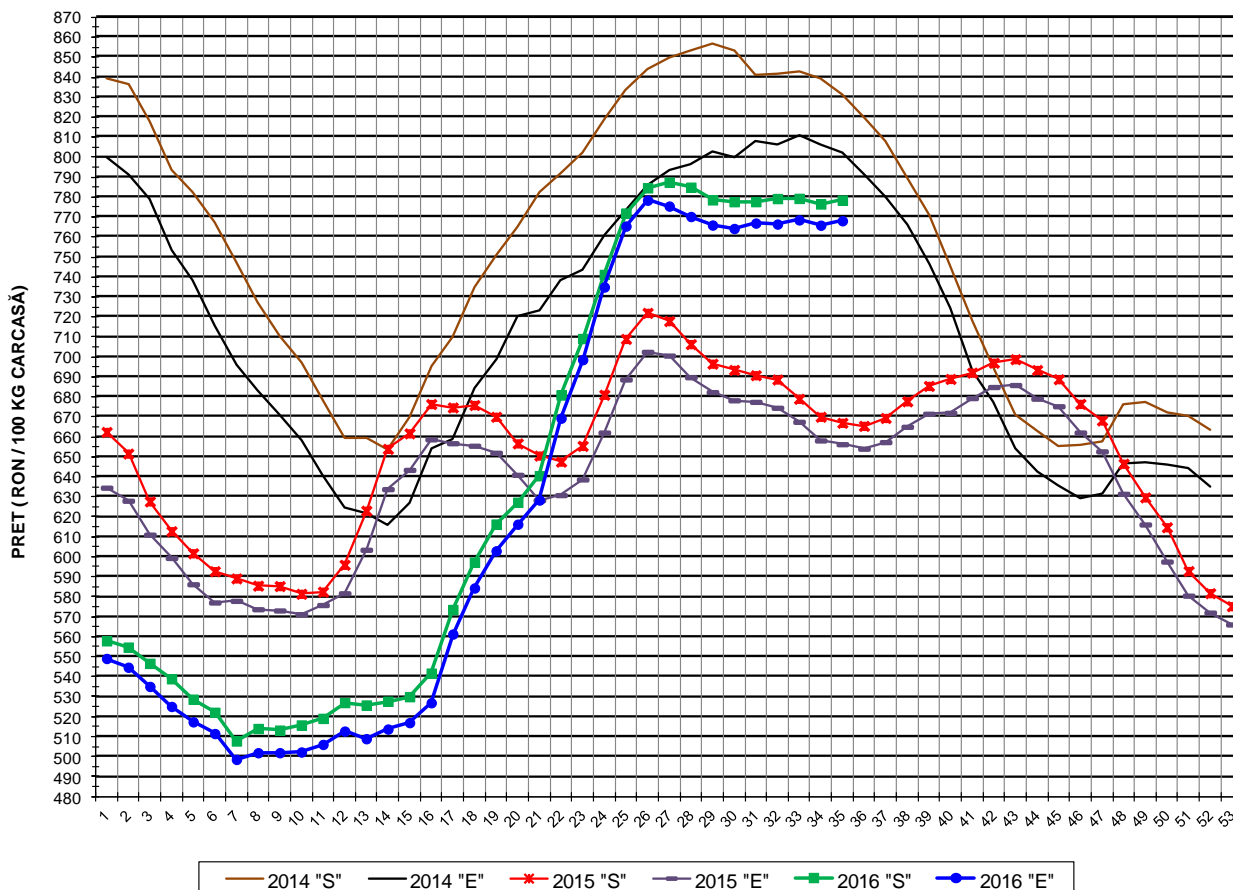


PREȚUL PE PROCENT CARNE MACRĂ AL PORCILOR  
ÎN SĂPTĂMÂNA 29 AUGUST - 4 SEPTEMBRIE 2016

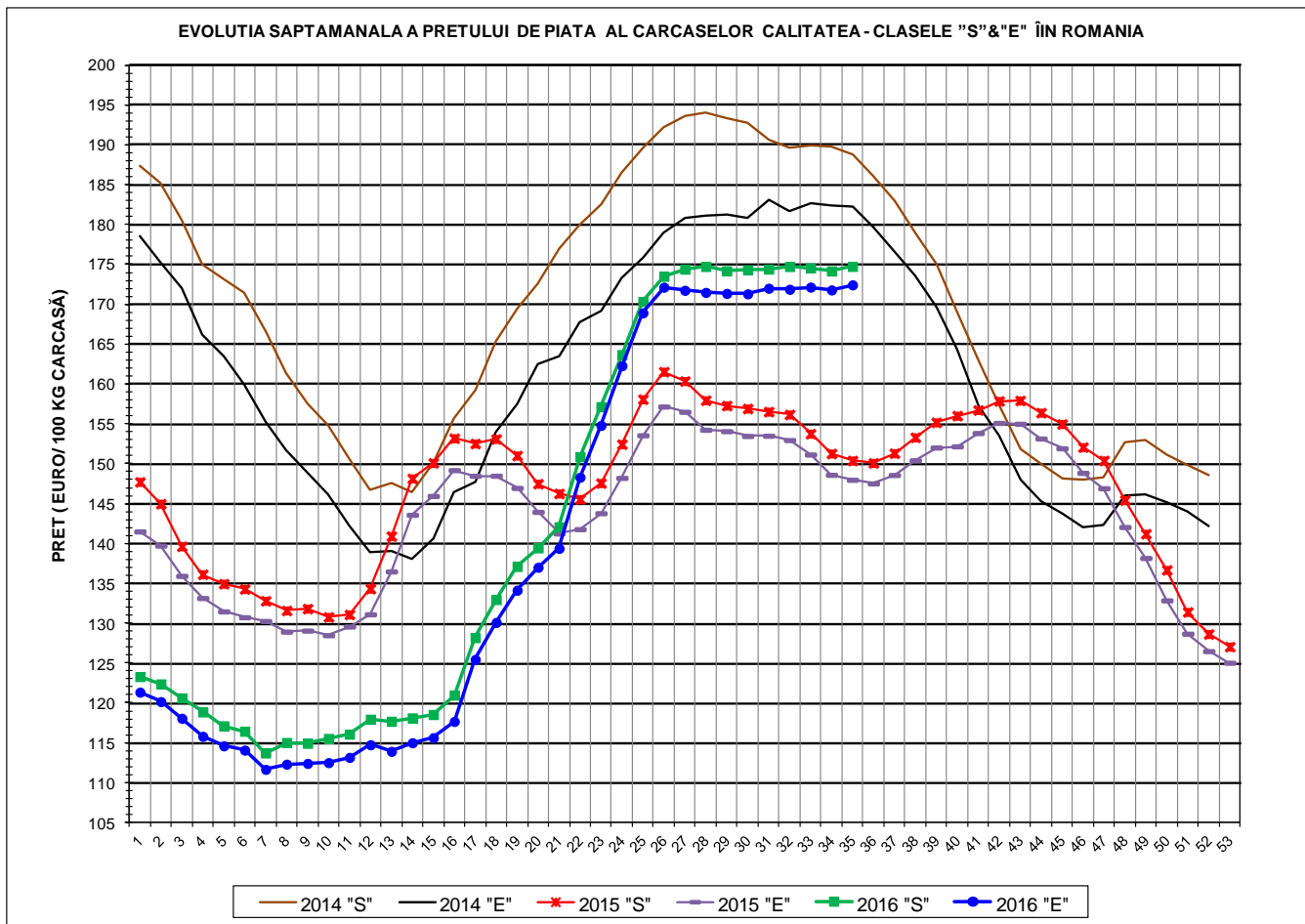
% CARNE MACRĂ		NUMĂR PORCI	% CUMULATIV DIN TOTAL PORCI	GREUTATE (KG)		PREȚ MEDIU (RON/ 100 KG)	
NIVEL GRILA PREȚURI	MEDIE			VIE	CARCASA CALDĂ - 2%	VIU	CARCASA CALDĂ - 2%
≥64	65.0	8,236	11.59	102.58	80.30	609.66	778.82
63	63.4	6,761	21.10	101.61	79.08	605.60	778.13
62	62.4	8,883	33.60	101.97	79.04	603.79	778.90
61	61.5	9,458	46.90	102.79	79.52	603.14	779.66
60	60.5	8,561	58.95	103.21	79.79	600.57	776.83
59	59.5	7,502	69.50	104.35	80.65	597.22	772.75
58	58.5	6,144	78.15	104.48	80.64	593.99	769.56
57	57.5	4,920	85.07	104.56	80.54	590.73	766.84
56	56.5	3,852	90.49	104.90	80.72	588.14	764.36
55	55.5	2,357	93.80	104.71	80.64	584.60	759.10
54	54.5	1,305	95.64	106.58	82.12	583.62	757.44
53	53.5	830	96.81	106.86	82.19	581.62	756.20
52	52.4	751	97.86	108.15	83.04	582.51	758.67
51	51.5	568	98.66	109.06	83.16	580.83	761.69
≤50	49.0	951	100.00	109.49	83.97	570.79	744.22
MEDIE	60.3	71,079	100.00	103.53	80.14	598.65	773.39

Culorile de fond ale rândurilor din tabelul de mai sus au legătură cu grila de prețuri.

EVOLUTIA SAPTAMANALA A PRETULUI DE PIATA AL CARCASELOR - CLASELE "S" & "E" ÎN ROMANIA



PREȚ NAȚIONAL CARCASE CALITATEA STANDARD - CLASELE "S"&"E"				
CLASA	PREȚ SĂPT 35 / 2016	VARIAȚIE		
		1 SĂPT	4 SĂPT	1 AN
S	778.51 RON	0.25%	0.10%	16.71%
E	768.18 RON	0.29%	0.15%	17.04%



<b>PREȚ NAȚIONAL CARCASE</b>				
<b>CALITATEA STANDARD - CLASELE "S"&amp;"E"</b>				
<b>CLASA</b>	<b>PREȚ SAPT 35 / 2016</b>	<b>VARIAȚIE</b>		
		<b>1 SĂPT</b>	<b>4 SĂPT</b>	<b>1 AN</b>
<b>S</b>	<b>174.75 €</b>	<b>0.33%</b>	<b>0.19%</b>	<b>16.19%</b>
<b>E</b>	<b>172.44 €</b>	<b>0.37%</b>	<b>0.25%</b>	<b>16.52%</b>



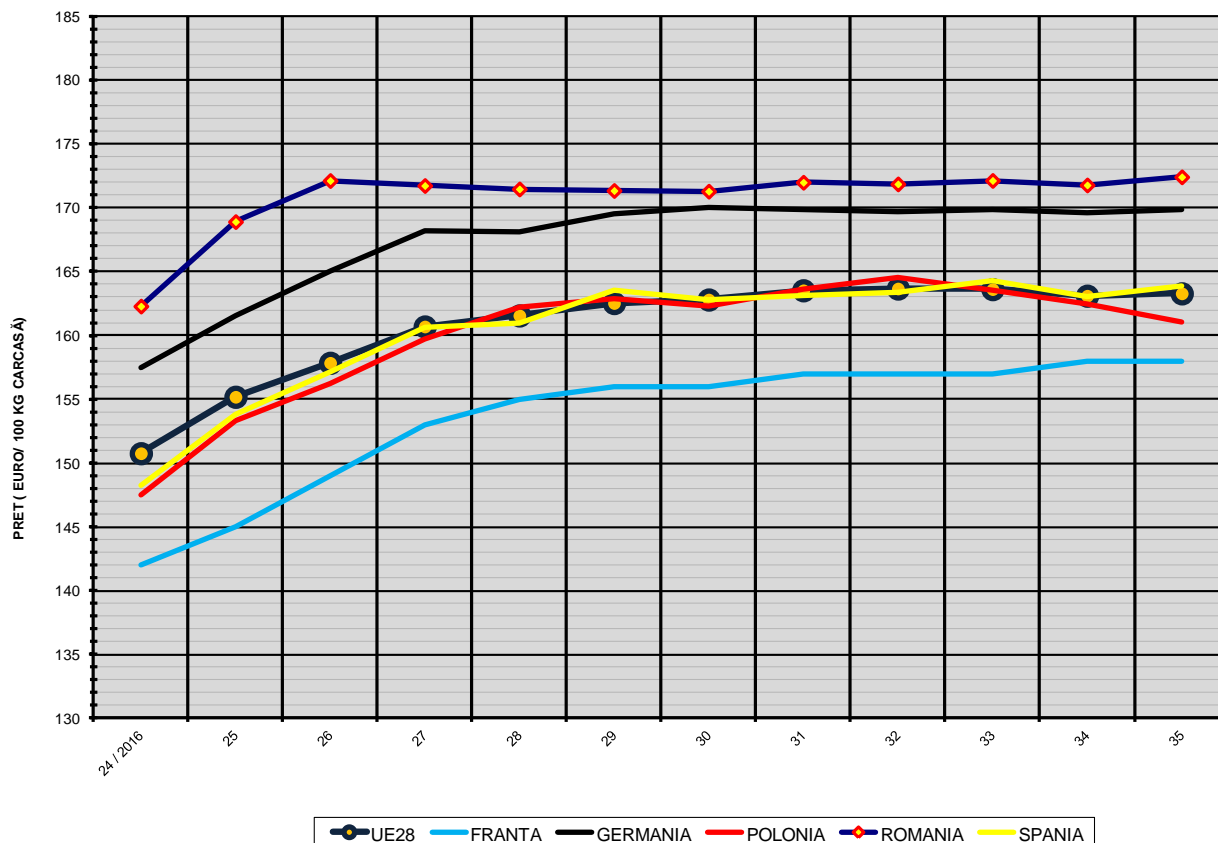
**% PREȚ DE PIAȚĂ ÎN ROMÂNIA ȘI ÎN UE28 vs PRAGUL DE REFERINȚĂ UE28**

SAPTAMANA	PREȚ (EUR)					% PREȚ vs PRAGUL DE REFERINȚĂ UE28 (150.939 EUR)				
	ROMÂNIA			UE28		ROMÂNIA			UE28	
	"S"	"E"	"S" + "E"	"S"	"E"	"S"	"E"	"S" + "E"	"S"	"E"
9 / 2016	114.93	112.41	113.84	125.79	124.50	76.15%	74.47%	75.42%	83.34%	82.48%
10	115.53	112.50	114.29	126.29	125.37	76.54%	74.54%	75.72%	83.67%	83.06%
11	116.08	113.16	114.84	128.05	128.14	76.90%	74.97%	76.09%	84.84%	84.90%
12	117.95	114.74	116.68	130.14	130.04	78.14%	76.02%	77.31%	86.22%	86.15%
13	117.69	113.92	116.22	129.17	128.51	77.97%	75.47%	77.00%	85.58%	85.14%
14	118.11	115.00	116.80	128.28	127.46	78.25%	76.19%	77.38%	84.99%	84.44%
15	118.54	115.63	117.34	128.14	127.04	78.53%	76.61%	77.74%	84.90%	84.17%
16	120.98	117.67	119.59	128.42	127.17	80.15%	77.96%	79.23%	85.08%	84.25%
17	128.19	125.45	127.04	129.30	128.28	84.93%	83.11%	84.17%	85.66%	84.99%
18	132.96	130.09	131.86	131.99	130.96	88.09%	86.19%	87.36%	87.44%	86.76%
19	137.11	134.13	135.95	136.53	135.72	90.84%	88.87%	90.07%	90.45%	89.91%
20	139.45	137.01	138.43	139.92	138.57	92.39%	90.77%	91.72%	92.70%	91.80%
21	142.08	139.38	140.98	142.60	140.80	94.13%	92.34%	93.40%	94.47%	93.28%
22	150.88	148.31	149.86	147.92	145.82	99.96%	98.26%	99.29%	98.00%	96.61%
23	157.15	154.81	156.22	151.05	148.58	104.12%	102.56%	103.50%	100.07%	98.44%
24	163.68	162.30	163.13	153.70	150.75	108.44%	107.52%	108.08%	101.83%	99.88%
25	170.36	168.92	169.82	157.92	155.18	112.86%	111.92%	112.51%	104.62%	102.81%
26	173.51	172.15	173.00	160.87	157.84	114.96%	114.05%	114.62%	106.58%	104.57%
27	174.41	171.75	173.44	163.42	160.69	115.55%	113.79%	114.91%	108.27%	106.46%
28	174.75	171.48	173.51	164.56	161.56	115.77%	113.61%	114.96%	109.02%	107.04%
29	174.19	171.36	173.05	165.57	162.54	115.40%	113.53%	114.65%	109.70%	107.68%
30	174.32	171.31	173.04	165.46	162.81	115.49%	113.50%	114.64%	109.62%	107.86%
31	174.42	172.01	173.45	165.20	163.53	115.56%	113.96%	114.92%	109.45%	108.34%
32	174.74	171.88	173.56	165.28	163.67	115.77%	113.87%	114.99%	109.50%	108.44%
33	174.56	172.15	173.56	165.45	163.63	115.65%	114.06%	114.99%	109.61%	108.41%
34	174.18	171.80	173.28	165.52	163.11	115.40%	113.82%	114.80%	109.66%	108.06%
35	174.75	172.44	173.89	165.68	163.29	115.78%	114.24%	115.20%	109.76%	108.19%





EVOLUTIA SĂPTĂMÂNALĂ A PREȚULUI CLASA "E" ÎN UE28 ȘI ÎN CÂTEVA STATE MEMBRE



COMPARAȚII DE PREȚURI											
SĂPT 35 / 2016 =	UE28	FR	DE	PL	RO	ES	RO vs UE28	RO vs FR	RO vs DE	RO vs PL	RO vs ES
	163.29 €	158.00 €	169.83 €	161.03 €	172.44 €	163.88 €	9.14 € ( 5.6% )	14.44 € ( 9.1% )	2.61 € ( 1.5% )	11.40 € ( 7.1% )	8.56 € ( 5.2% )



PREȚUL CARCASELOR DIN CLASA "E" ÎN STATELE MEMBRE VERSUS PREȚUL UE  
ÎN SĂPTĂMÂNA 29 AUGUST - 4 SEPTEMBRIE 2016

