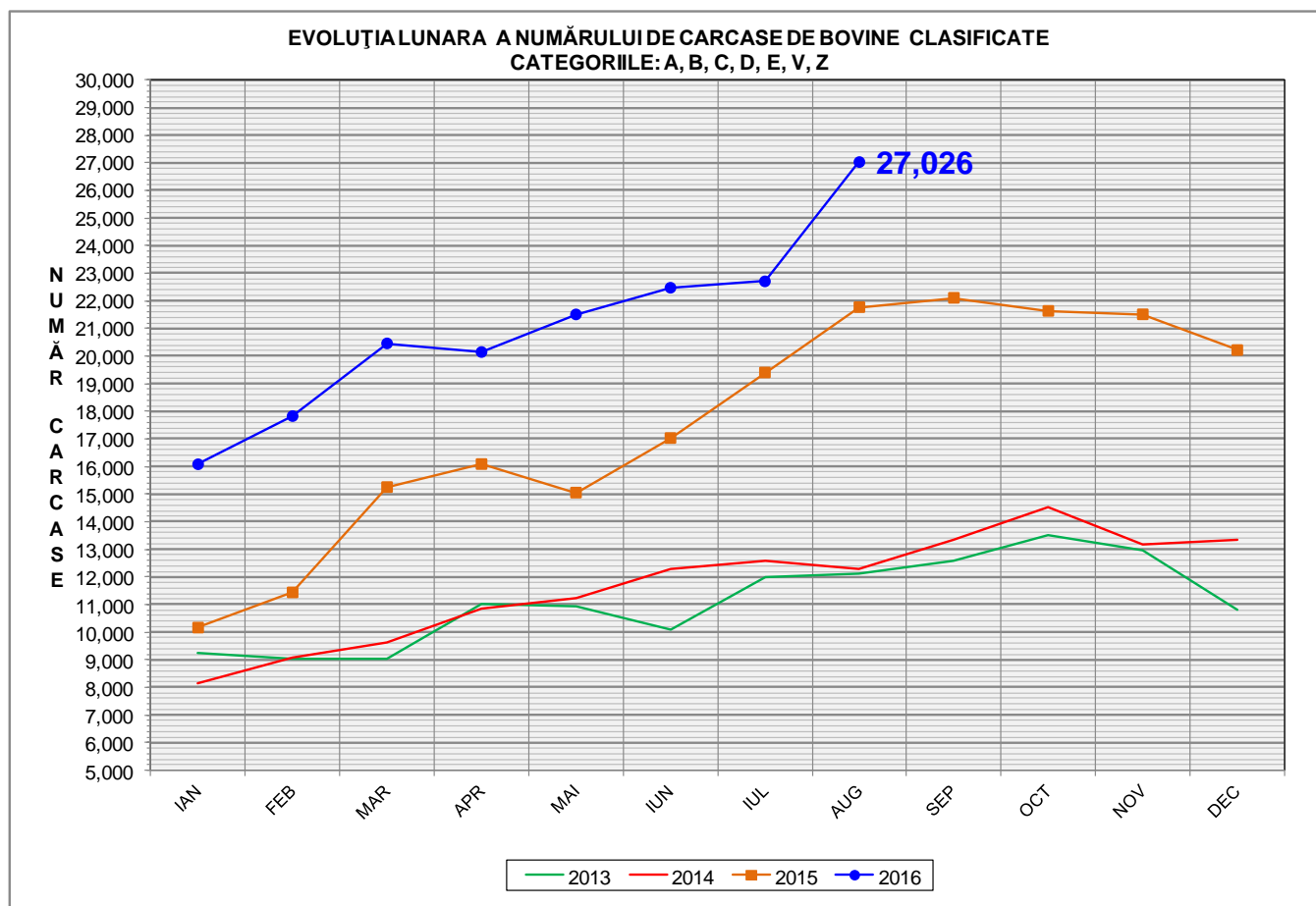
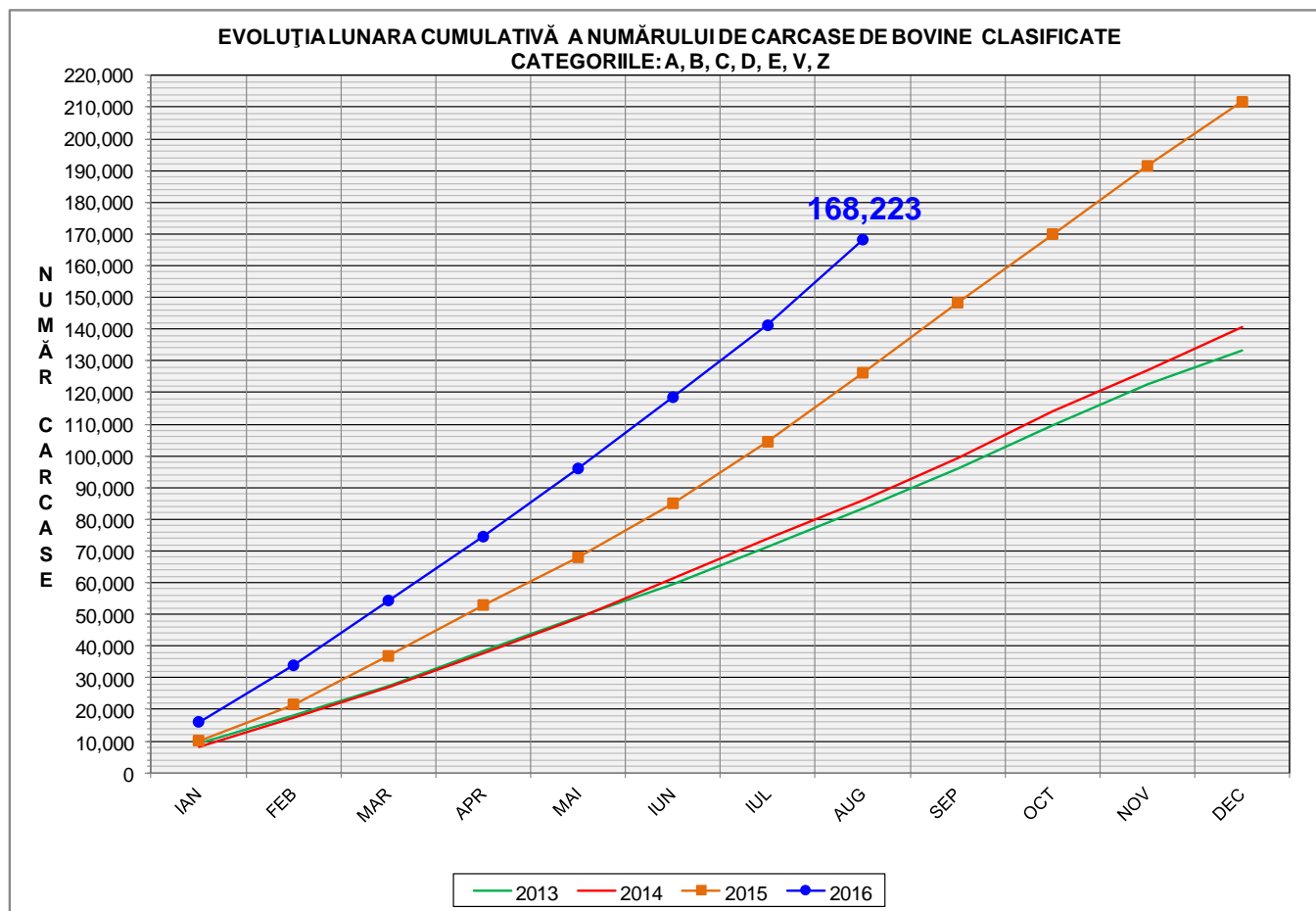


Rezultatele clasificării carcaselor de bovine

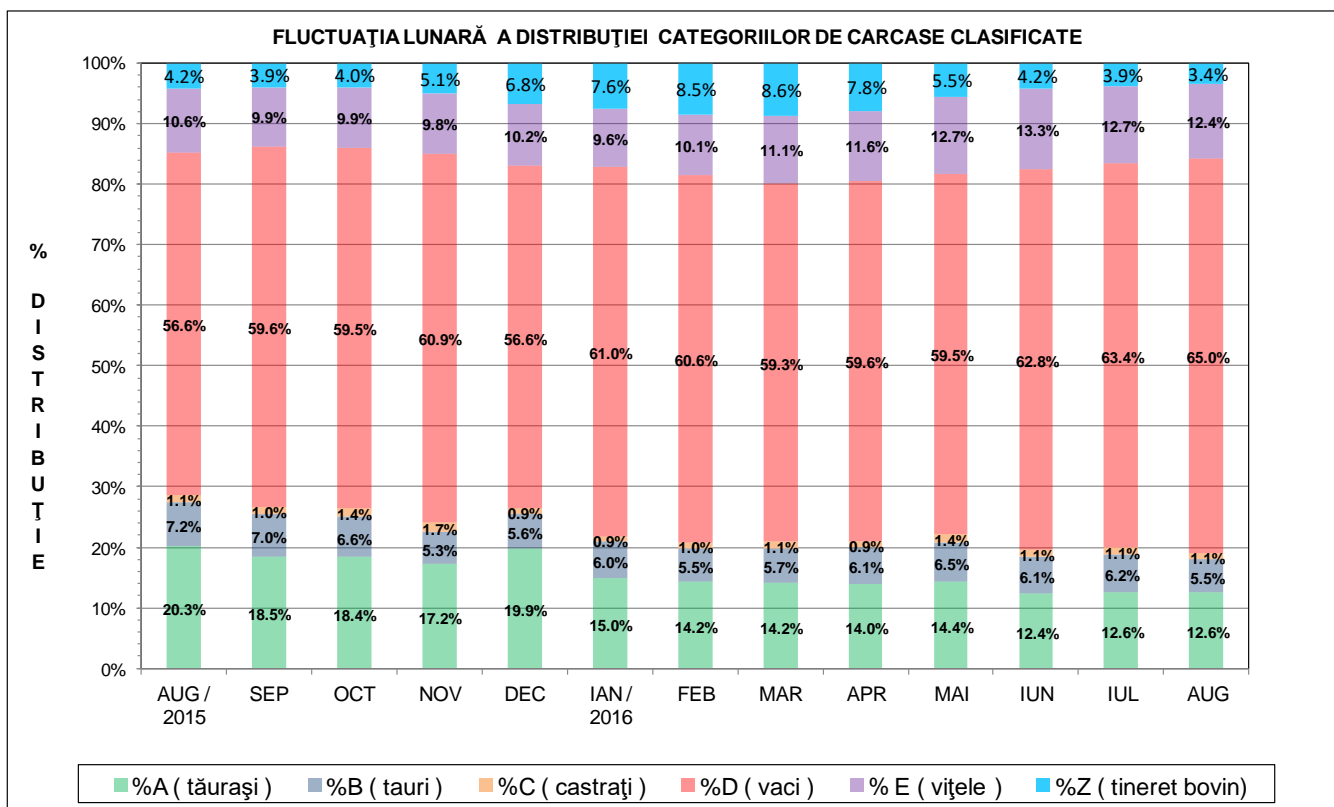
August 2016



% Modificare	
1 LUNĂ	1 AN
19.0%	24.1%



% Modificare
1 AN
33.3%





Raport național clasificare carcase de bovine cu vârsta de 8 luni sau mai mult, conform grilei UE extinsă

Luna: august-16

"A"- CARCASE DE MASCULI NECASTRĂȚI CU VÂRSTA CUPRINSĂ ÎNTRE 12 LUNI ȘI MAI PUȚIN DE 24 DE LUNI (TĂURĂȘI)													
CONFORMAȚIE	GRĂSIME										TOTAL		
	1		2		3		4		5		NUMĂR	% DIN TOTAL	GREUTATE MEDIE
	NUMĂR	% DIN TOTAL	NUMĂR	% DIN TOTAL	NUMĂR	% DIN TOTAL	NUMĂR	% DIN TOTAL	NUMĂR	% DIN TOTAL	NUMĂR	% DIN TOTAL	GREUTATE MEDIE
E	3	0.09	0	0.00	0	0.00	0	0.00	0	0.00	3	0.09	325.82
U	6	0.19	10	0.31	0	0.00	0	0.00	0	0.00	16	0.49	302.38
R	83	2.56	53	1.64	27	0.83	2	0.06	0	0.00	165	5.09	312.23
O+	411	12.69	190	5.86	56	1.73	0	0.00	0	0.00	657	20.28	256.69
-O	396	12.22	152	4.69	20	0.62	0	0.00	0	0.00	568	17.53	224.86
P+	1292	39.88	112	3.46	13	0.40	0	0.00	0	0.00	1417	43.73	187.37
-P	396	12.22	17	0.52	1	0.03	0	0.00	0	0.00	414	12.78	150.41
TOTAL	2587	79.85	534	16.48	117	3.61	2	0.06	0	0.00	3240	100.00	210.33

"B"- CARCASE DE MASCULI NECASTRĂȚI CU VÂRSTA DE 24 DE LUNI ȘI MAI MULT (TAURI)													
CONFORMAȚIE	GRĂSIME										TOTAL		
	1		2		3		4		5		NUMĂR	% DIN TOTAL	GREUTATE MEDIE
	NUMĂR	% DIN TOTAL	NUMĂR	% DIN TOTAL	NUMĂR	% DIN TOTAL	NUMĂR	% DIN TOTAL	NUMĂR	% DIN TOTAL	NUMĂR	% DIN TOTAL	GREUTATE MEDIE
E	0	0.00	0	0.00	0	0.00	0	0.00	0	0.00	0	0.00	0.00
U	3	0.21	5	0.36	2	0.14	1	0.07	0	0.00	11	0.78	441.22
R	45	3.20	39	2.77	25	1.78	1	0.07	0	0.00	110	7.82	348.51
O+	171	12.15	155	11.02	89	6.33	0	0.00	0	0.00	415	29.50	289.70
-O	161	11.44	47	3.34	13	0.92	0	0.00	0	0.00	221	15.71	260.51
P+	391	27.79	41	2.91	3	0.21	0	0.00	0	0.00	435	30.92	210.15
-P	210	14.93	5	0.36	0	0.00	0	0.00	0	0.00	215	15.28	174.23
TOTAL	981	69.72	292	20.75	132	9.38	2	0.14	0	0.00	1407	100.00	248.66

"C"- CARCASE DE MASCULI CASTRAȚI CU VÂRSTA DE 12 LUNI ȘI MAI MULT (BOI)													
CONFORMAȚIE	GRĂSIME										TOTAL		
	1		2		3		4		5		NUMĂR	% DIN TOTAL	GREUTATE MEDIE
	NUMĂR	% DIN TOTAL	NUMĂR	% DIN TOTAL	NUMĂR	% DIN TOTAL	NUMĂR	% DIN TOTAL	NUMĂR	% DIN TOTAL	NUMĂR	% DIN TOTAL	GREUTATE MEDIE
E	0	0.00	0	0.00	0	0.00	0	0.00	0	0.00	0	0.00	0.00
U	0	0.00	1	0.35	0	0.00	0	0.00	0	0.00	1	0.35	294.00
R	0	0.00	12	4.17	127	44.10	3	1.04	0	0.00	142	49.31	296.83
O+	10	3.47	15	5.21	18	6.25	3	1.04	0	0.00	46	15.97	323.90
-O	6	2.08	15	5.21	11	3.82	2	0.69	0	0.00	34	11.81	334.68
P+	21	7.29	16	5.56	10	3.47	0	0.00	0	0.00	47	16.32	306.59
-P	15	5.21	2	0.69	1	0.35	0	0.00	0	0.00	18	6.25	205.01
TOTAL	52	18.06	61	21.18	167	57.99	8	2.78	0	0.00	288	100.00	301.46

"D"- CARCASE DE FEMELE CARE AU FĂȚAT (VACI)													
CONFORMAȚIE	GRĂSIME										TOTAL		
	1		2		3		4		5		NUMĂR	% DIN TOTAL	GREUTATE MEDIE
	NUMĂR	% DIN TOTAL	NUMĂR	% DIN TOTAL	NUMĂR	% DIN TOTAL	NUMĂR	% DIN TOTAL	NUMĂR	% DIN TOTAL	NUMĂR	% DIN TOTAL	GREUTATE MEDIE
E	0	0.00	0	0.00	0	0.00	0	0.00	0	0.00	0	0.00	0.00
U	0	0.00	9	0.05	6	0.04	3	0.02	0	0.00	18	0.11	364.12
R	36	0.21	132	0.79	109	0.65	27	0.16	2	0.01	306	1.82	307.42
O+	1021	6.08	1331	7.93	827	4.93	73	0.43	1	0.01	3253	19.38	269.48
-O	937	5.58	724	4.31	324	1.93	25	0.15	1	0.01	2011	11.98	236.64
P+	2871	17.11	1604	9.56	380	2.26	10	0.06	1	0.01	4866	28.99	212.09
-P	5581	33.25	700	4.17	47	0.28	1	0.01	1	0.01	6330	37.71	179.07
TOTAL	10446	62.24	4500	26.81	1693	10.09	139	0.83	6	0.04	16784	100.00	215.60

"E"- CARCASE ALE ALTOR BOVINE FEMELE CU VÂRSTA DE 12 LUNI ȘI MAI MULT (VITELE)													
CONFORMAȚIE	GRĂSIME										TOTAL		
	1		2		3		4		5		NUMĂR	% DIN TOTAL	GREUTATE MEDIE
	NUMĂR	% DIN TOTAL	NUMĂR	% DIN TOTAL	NUMĂR	% DIN TOTAL	NUMĂR	% DIN TOTAL	NUMĂR	% DIN TOTAL	NUMĂR	% DIN TOTAL	GREUTATE MEDIE
E	0	0.00	0	0.00	0	0.00	0	0.00	0	0.00	0	0.00	0.00
U	2	0.06	9	0.28	4	0.12	3	0.09	0	0.00	18	0.56	276.14
R	32	1.00	64	1.99	106	3.30	27	0.84	1	0.03	230	7.16	274.89
O+	201	6.26	196	6.10	114	3.55	33	1.03	0	0.00	544	16.94	235.33
-O	202	6.29	213	6.63	79	2.46	4	0.12	0	0.00	498	15.51	206.98
P+	931	28.99	309	9.62	79	2.46	0	0.00	0	0.00	1319	41.08	174.08
-P	552	17.19	46	1.43	4	0.12	0	0.00	0	0.00	602	18.75	148.09
TOTAL	1920	59.79	837	26.07	386	12.02	67	2.09	1	0.03	3211	100.00	192.48

"Z"- CARCASE DE BOVINE CU VÂRSTA CUPRINSĂ ÎNTRE 8 LUNI ȘI MAI PUȚIN DE 12 LUNI (TINERET BOVIN)													
CONFORMAȚIE	GRĂSIME										TOTAL		
	1		2		3		4		5		NUMĂR	% DIN TOTAL	GREUTATE MEDIE
	NUMĂR	% DIN TOTAL	NUMĂR	% DIN TOTAL	NUMĂR	% DIN TOTAL	NUMĂR	% DIN TOTAL	NUMĂR	% DIN TOTAL	NUMĂR	% DIN TOTAL	GREUTATE MEDIE
E	0	0.00	0	0.00	0	0.00	0	0.00	0	0.00	0	0.00	0.00
U	0	0.00	0	0.00	1	0.11	0	0.00	0	0.00	1	0.11	274.40
R	21	2.40	13	1.49	6	0.69	0	0.00	0	0.00	40	4.58	239.48
O+	56	6.41	30	3.43	18	2.06	0	0.00	0	0.00	104	11.90	209.64
-O	83	9.50	30	3.43	4	0.46	0	0.00	0	0.00	117	13.39	165.29
P+	442	50.57	37	4.23	3	0.34	0	0.00	0	0.00	482	55.15	145.78
-P	121	13.84	9	1.03	0	0.00	0	0.00	0	0.00	130	14.87	127.28
TOTAL	723	82.72	119	13.62	32	3.66	0	0.00	0	0.00	874	100.00	157.67

TOATE CATEGORIILE													
CONFORMAȚIE	GRĂSIME										TOTAL		
	1		2		3		4		5		NUMĂR	% DIN TOTAL	GREUTATE MEDIE
	NUMĂR	% DIN TOTAL	NUMĂR	% DIN TOTAL	NUMĂR	% DIN TOTAL	NUMĂR	% DIN TOTAL	NUMĂR	% DIN TOTAL	NUMĂR	% DIN TOTAL	GREUTATE MEDIE
E	3	0.01	0	0.00	0	0.00	0	0.00	0	0.00	3	0.01	325.82
U	11	0.04	34	0.13	13	0.05	7	0.03	0	0.00	65	0.25	335.15
R	217	0.84	313	1.21	400	1.55	60	0.23	3	0.01	993	3.85	300.98
O+	1870	7.25	1917	7.43	1122	4.35	109	0.42	1	0.00	5019	19.45	265.03
-O	1785	6.92	1181	4.58	451	1.75	31	0.12	1	0.00	3449	13.37	230.49
P+	5948	23.05	2119	8.21	488	1.89	10	0.04	1	0.00	8566	33.20	198.84
-P	6875	26.64	779	3.02	53	0.21	1	0.00	1	0.00	7709	29.88	174.16
TOTAL	16709	64.75	6343	24.58	2527	9.79	218	0.84	7	0.03	25804	100.00	212.86



Raport național clasificare pentru categoria "A"- carcase de masculi necastrați cu vârsta cuprinsă între 12 luni și mai puțin de 24 de luni (tăurași)

Luna: august-16

GRASIME	CONFORMAȚIE	NUMAR	PROCENT DIN TOTAL	GREUTATE MEDIE
1	E	3	0.09	325.82
	U	6	0.19	286.19
	R	83	2.56	297.52
	O+	411	12.69	239.30
	-O	396	12.22	214.77
	P+	1292	39.88	182.83
	-P	396	12.22	149.37
	TOTAL	2587	79.85	195.65
2	E	0	0.00	0.00
	U	10	0.31	312.10
	R	53	1.64	306.48
	O+	190	5.86	285.21
	-O	152	4.69	247.06
	P+	112	3.46	237.02
	-P	17	0.52	173.10
	TOTAL	534	16.48	263.29
3	E	0	0.00	0.00
	U	0	0.00	0.00
	R	27	0.83	365.95
	O+	56	1.73	287.51
	-O	20	0.62	256.00
	P+	13	0.40	210.93
	-P	1	0.03	176.40
	TOTAL	117	3.61	290.77
4	E	0	0.00	0.00
	U	0	0.00	0.00
	R	2	0.06	349.27
	O+	0	0.00	0.00
	-O	0	0.00	0.00
	P+	0	0.00	0.00
	-P	0	0.00	0.00
	TOTAL	2	0.06	349.27
TOTAL	E	3	0.09	325.82
	U	16	0.49	302.38
	R	165	5.09	312.23
	O+	657	20.28	256.69
	-O	568	17.53	224.86
	P+	1417	43.73	187.37
	-P	414	12.78	150.41
	TOTAL	3240	100.00	210.33



Raport național clasificare pentru categoria "B"- carcase de masculi necastrați cu vârsta de 24 de luni și mai mult (tauri)

Luna: august-16

GRASIME	CONFORMAȚIE	NUMAR	PROCENT DIN TOTAL	GREUTATE MEDIE
1	E	0	0.00	0.00
	U	3	0.21	458.31
	R	45	3.20	325.94
	O+	171	12.15	273.05
	-O	161	11.44	249.23
	P+	391	27.79	205.98
	-P	210	14.93	174.58
	TOTAL	981	69.72	224.32
2	E	0	0.00	0.00
	U	5	0.36	370.22
	R	39	2.77	342.32
	O+	155	11.02	286.07
	-O	47	3.34	291.10
	P+	41	2.91	248.70
	-P	5	0.36	159.84
	TOTAL	292	20.75	288.42
3	E	0	0.00	0.00
	U	2	0.14	583.69
	R	25	1.78	399.47
	O+	89	6.33	328.03
	-O	13	0.92	289.52
	P+	3	0.21	227.69
	-P	0	0.00	0.00
	TOTAL	132	9.38	339.36
4	E	0	0.00	0.00
	U	1	0.07	460.01
	R	1	0.07	332.22
	O+	0	0.00	0.00
	-O	0	0.00	0.00
	P+	0	0.00	0.00
	-P	0	0.00	0.00
	TOTAL	2	0.14	396.12
TOTAL	E	0	0.00	0.00
	U	11	0.78	441.22
	R	110	7.82	348.51
	O+	415	29.50	289.70
	-O	221	15.71	260.51
	P+	435	30.92	210.15
	-P	215	15.28	174.23
	TOTAL	1407	100.00	248.66



Raport național clasificare pentru categoria "C" - carcase de masculi castrați cu vârsta de 12 luni și mai mult (boi)

Luna: august-16

GRASIME	CONFORMAȚIE	NUMAR	PROCENT DIN TOTAL	GREUTATE MEDIE
1	E	0	0.00	0.00
	U	0	0.00	0.00
	R	0	0.00	0.00
	O+	10	3.47	313.70
	-O	6	2.08	270.07
	P+	21	7.29	260.83
	-P	15	5.21	184.99
	TOTAL	52	18.06	250.19
2	E	0	0.00	0.00
	U	1	0.35	294.00
	R	12	4.17	296.47
	O+	15	5.21	331.25
	-O	15	5.21	302.92
	P+	16	5.56	341.41
	-P	2	0.69	269.99
	TOTAL	61	21.18	317.49
3	E	0	0.00	0.00
	U	0	0.00	0.00
	R	127	44.10	296.70
	O+	18	6.25	328.65
	-O	11	3.82	416.78
	P+	10	3.47	346.94
	-P	1	0.35	375.34
	TOTAL	167	57.99	311.53
4	E	0	0.00	0.00
	U	0	0.00	0.00
	R	3	1.04	303.67
	O+	3	1.04	292.69
	-O	2	0.69	315.07
	P+	0	0.00	0.00
	-P	0	0.00	0.00
	TOTAL	8	2.78	302.40
TOTAL	E	0	0.00	0.00
	U	1	0.35	294.00
	R	142	49.31	296.83
	O+	46	15.97	323.90
	-O	34	11.81	334.68
	P+	47	16.32	306.59
	-P	18	6.25	205.01
	TOTAL	288	100.00	301.46



Raport național clasificare pentru categoria "D"- carcase de femele care au fătat (vacii)

Luna: august-16

GRASIME	CONFORMAȚIE	NUMAR	PROCENT DIN TOTAL	GREUTATE MEDIE
1	E	0	0.00	0.00
	U	0	0.00	0.00
	R	36	0.21	276.34
	O+	1021	6.08	238.66
	-O	937	5.58	209.33
	P+	2871	17.11	201.00
	-P	5581	33.25	175.64
	TOTAL	10446	62.24	192.14
2	E	0	0.00	0.00
	U	9	0.05	356.07
	R	132	0.79	284.44
	O+	1331	7.93	264.99
	-O	724	4.31	247.21
	P+	1604	9.56	224.26
	-P	700	4.17	203.03
	TOTAL	4500	26.81	238.73
3	E	0	0.00	0.00
	U	6	0.04	352.96
	R	109	0.65	329.14
	O+	827	4.93	308.62
	-O	324	1.93	284.32
	P+	380	2.26	242.55
	-P	47	0.28	227.87
	TOTAL	1693	10.09	288.38
4	E	0	0.00	0.00
	U	3	0.02	410.62
	R	27	0.16	361.17
	O+	73	0.43	337.85
	-O	25	0.15	331.05
	P+	10	0.06	284.06
	-P	1	0.01	209.72
	TOTAL	139	0.83	337.94
5	E	0	0.00	0.00
	U	0	0.00	0.00
	R	2	0.01	474.20
	O+	1	0.01	347.41
	-O	1	0.01	356.92
	P+	1	0.01	227.56
	-P	1	0.01	219.52
	TOTAL	6	0.04	349.97
TOTAL	E	0	0.00	0.00
	U	18	0.11	364.12
	R	306	1.82	307.42
	O+	3253	19.38	269.48
	-O	2011	11.98	236.64
	P+	4866	28.99	212.09
	-P	6330	37.71	179.07
	TOTAL	16784	100.00	215.60



Raport național clasificare pentru categoria "E"- carcase ale altor bovine femele cu vârsta de 12 luni și mai mult (vițele)

Luna: august-16

GRASIME	CONFORMAȚIE	NUMAR	PROCENT DIN TOTAL	GREUTATE MEDIE
1	E	0	0.00	0.00
	U	2	0.06	217.32
	R	32	1.00	216.82
	O+	201	6.26	202.26
	-O	202	6.29	181.18
	P+	931	28.99	165.04
	-P	552	17.19	144.76
	TOTAL	1920	59.79	165.72
2	E	0	0.00	0.00
	U	9	0.28	266.34
	R	64	1.99	242.72
	O+	196	6.10	236.83
	-O	213	6.63	214.47
	P+	309	9.62	192.09
	-P	46	1.43	175.91
	TOTAL	837	26.07	212.04
3	E	0	0.00	0.00
	U	4	0.12	261.51
	R	106	3.30	296.19
	O+	114	3.55	272.94
	-O	79	2.46	247.95
	P+	79	2.46	210.16
	-P	4	0.12	288.12
	TOTAL	386	12.02	261.40
4	E	0	0.00	0.00
	U	3	0.09	364.23
	R	27	0.84	329.16
	O+	33	1.03	297.99
	-O	4	0.12	301.57
	P+	0	0.00	0.00
	-P	0	0.00	0.00
	TOTAL	67	2.09	313.73
5	E	0	0.00	0.00
	U	0	0.00	0.00
	R	1	0.03	469.42
	O+	0	0.00	0.00
	-O	0	0.00	0.00
	P+	0	0.00	0.00
	-P	0	0.00	0.00
	TOTAL	1	0.03	469.42
TOTAL	E	0	0.00	0.00
	U	18	0.56	276.14
	R	230	7.16	274.89
	O+	544	16.94	235.33
	-O	498	15.51	206.98
	P+	1319	41.08	174.08
	-P	602	18.75	148.09
	TOTAL	3211	100.00	192.48



Raport național clasificare pentru categoria "Z"- carcase de bovine cu vârsta cuprinsă între 8 luni și mai puțin de 12 luni (tineret bovin)

Luna: august-16

GRASIME	CONFORMAȚIE	NUMAR	PROCENT DIN TOTAL	GREUTATE MEDIE
1	E	0	0.00	0.00
	U	0	0.00	0.00
	R	21	2.40	218.41
	O+	56	6.41	192.82
	-O	83	9.50	151.12
	P+	442	50.57	144.39
	-P	121	13.84	125.30
	TOTAL	723	82.72	147.87
2	E	0	0.00	0.00
	U	0	0.00	0.00
	R	13	1.49	256.56
	O+	30	3.43	231.28
	-O	30	3.43	196.10
	P+	37	4.23	161.35
	-P	9	1.03	153.91
	TOTAL	119	13.62	197.58
3	E	0	0.00	0.00
	U	1	0.11	274.40
	R	6	0.69	276.20
	O+	18	2.06	225.91
	-O	4	0.46	228.19
	P+	3	0.34	157.32
	-P	0	0.00	0.00
	TOTAL	32	3.66	230.71
TOTAL	E	0	0.00	0.00
	U	1	0.11	274.40
	R	40	4.58	239.48
	O+	104	11.90	209.64
	-O	117	13.39	165.29
	P+	482	55.15	145.78
	-P	130	14.87	127.28
	TOTAL	874	100.00	157.67



Raport național clasificare toate categoriile de carcase de bovine cu vârsta de 8 luni sau mai mult

Luna: august-16

GRASIME	CONFORMAȚIE	NUMAR	PROCENT DIN TOTAL	GREUTATE MEDIE
1	E	3	0.01	325.82
	U	11	0.04	320.61
	R	217	0.84	280.34
	O+	1870	7.25	237.06
	-O	1785	6.92	208.45
	P+	5948	23.05	187.76
	-P	6875	26.64	170.75
	TOTAL	16709	64.75	189.80
2	E	0	0.00	0.00
	U	34	0.13	319.64
	R	313	1.21	286.16
	O+	1917	7.43	265.81
	-O	1181	4.58	242.44
	P+	2119	8.21	220.50
	-P	779	3.02	200.10
	TOTAL	6343	24.58	239.55
3	E	0	0.00	0.00
	U	13	0.05	354.28
	R	400	1.55	316.19
	O+	1122	4.35	304.48
	-O	451	1.75	279.58
	P+	488	1.89	237.99
	-P	53	0.21	234.23
	TOTAL	2527	9.79	287.83
4	E	0	0.00	0.00
	U	7	0.03	397.80
	R	60	0.23	343.01
	O+	109	0.42	324.54
	-O	31	0.12	326.22
	P+	10	0.04	284.06
	-P	1	0.00	209.72
	TOTAL	218	0.84	329.83
5	E	0	0.00	0.00
	U	0	0.00	0.00
	R	3	0.01	472.61
	O+	1	0.00	347.41
	-O	1	0.00	356.92
	P+	1	0.00	227.56
	-P	1	0.00	219.52
	TOTAL	7	0.03	367.03
TOTAL	E	3	0.01	325.82
	U	65	0.25	335.15
	R	993	3.85	300.98
	O+	5019	19.45	265.03
	-O	3449	13.37	230.49
	P+	8566	33.20	198.84
	-P	7709	29.88	174.16
	TOTAL	25804	100.00	212.86