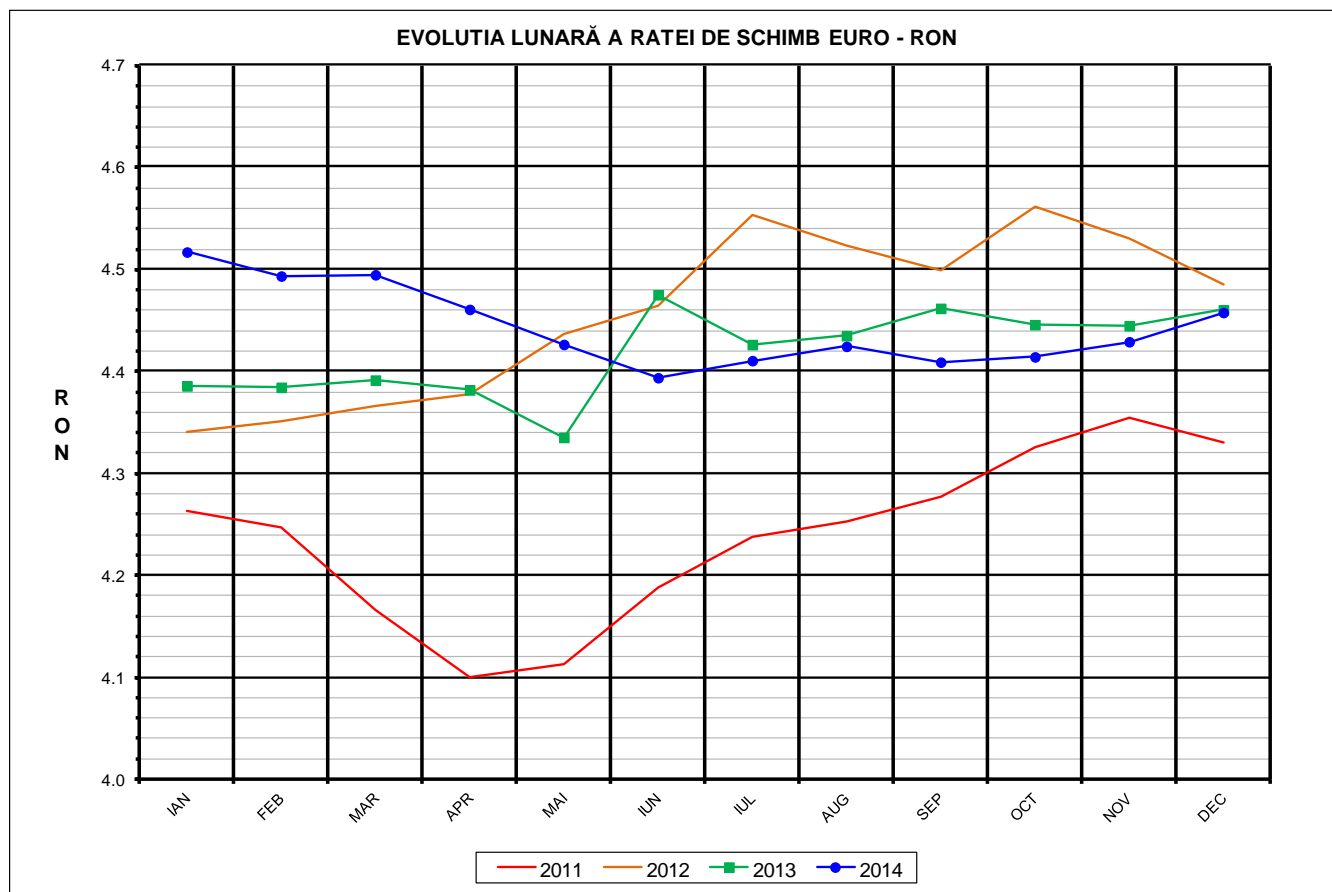




Prețul de piață al porcilor la intrarea în abator Decembrie 2014

Prescurtări folosite: LLL / LLL anterioară = variație lunară.
Variațiile lunare, cele față de ianuarie sau anuale, sunt exprimate în %.



RATA DE SCHIMB EURO - RON			
DEC 2014	DEC / NOV	DEC / IAN	DEC 2014 / DEC 2013
1€ = 4.4578 RON	0.65%	-1.31%	-0.06%



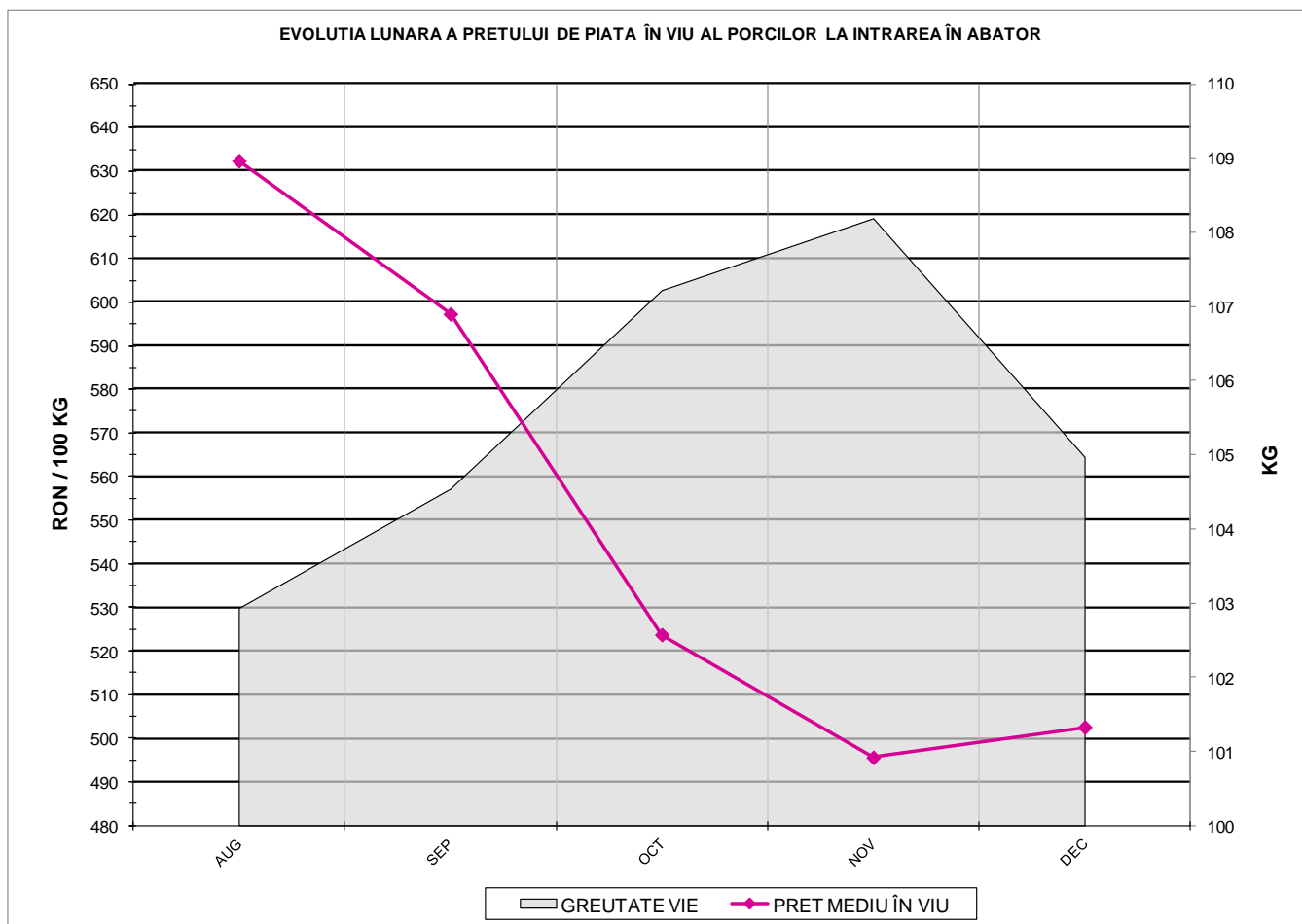
Situația porcilor tranzacționați în luna decembrie 2014
în funcție de tipul de preț la intrarea în abator

Carcase clasificate	Tip preț						Total	
	De bază 56% carne macră				Forfetar			
	lei / kg carcasă		lei / kg viu		lei / kg viu			
	nr	%	nr	%	nr	%	nr	%
Clasele SEUROP cu greutatea 50 - 120 kg	216,934	60.7%	133,436	37.3%	7,176	2.0%	357,546	100.0%
din care cu greutatea 60 - 120 kg cu preț fiabil	214,964	60.1%	131,108	36.7%	7,016	2.0%	353,088	98.8%
din care clasele S&E cu greutatea 60 - 120 kg, conform punctului 2, articolul 1, Regulamentul 148 / 2014 al COMISIEI	198,785	55.6%	123,238	34.5%	6,003	1.7%	328,026	91.7%

Carcase incluse in raportul național de prețuri saptamanal:	nr	%
✓ clasele SEUROP	346,072	96.8%
✓ clasele S&E, pentru DG AGRI, conform art.16 al O.M. 839 / 2014	322,023	90.1%

Prețul de piață al porcilor
în luna decembrie 2014

Clasa	% carne macră	Număr porci	% din total porci	Procent mediu carne macră	Greutate medie (kg)		Preț mediu (RON / 100 kg)	
					vie	carcasă caldă - 2%	viu	carcasă caldă - 2%
S	≥ 60	182,354	52.69	62.2	103.3	79.3	515.64	671.60
E	55 - 59.9	139,669	40.36	58.0	106.1	81.5	495.14	644.23
U	50 - 54.9	21,569	6.23	53.3	110.6	85.6	458.25	592.33
R	45 - 49.9	2,222	0.64	48.3	116.0	90.4	390.65	501.20
O	40 - 44.9	219	0.06	43.4	117.6	91.7	393.38	504.28
P	< 40	39	0.01	36.9	114.3	88.9	454.73	584.90
TOTAL		346,072	100.00	59.9	105.0	80.7	502.53	653.84



PREȚ ÎN VIU	
DEC 2014	DEC / NOV
RON 502.53	1.40%



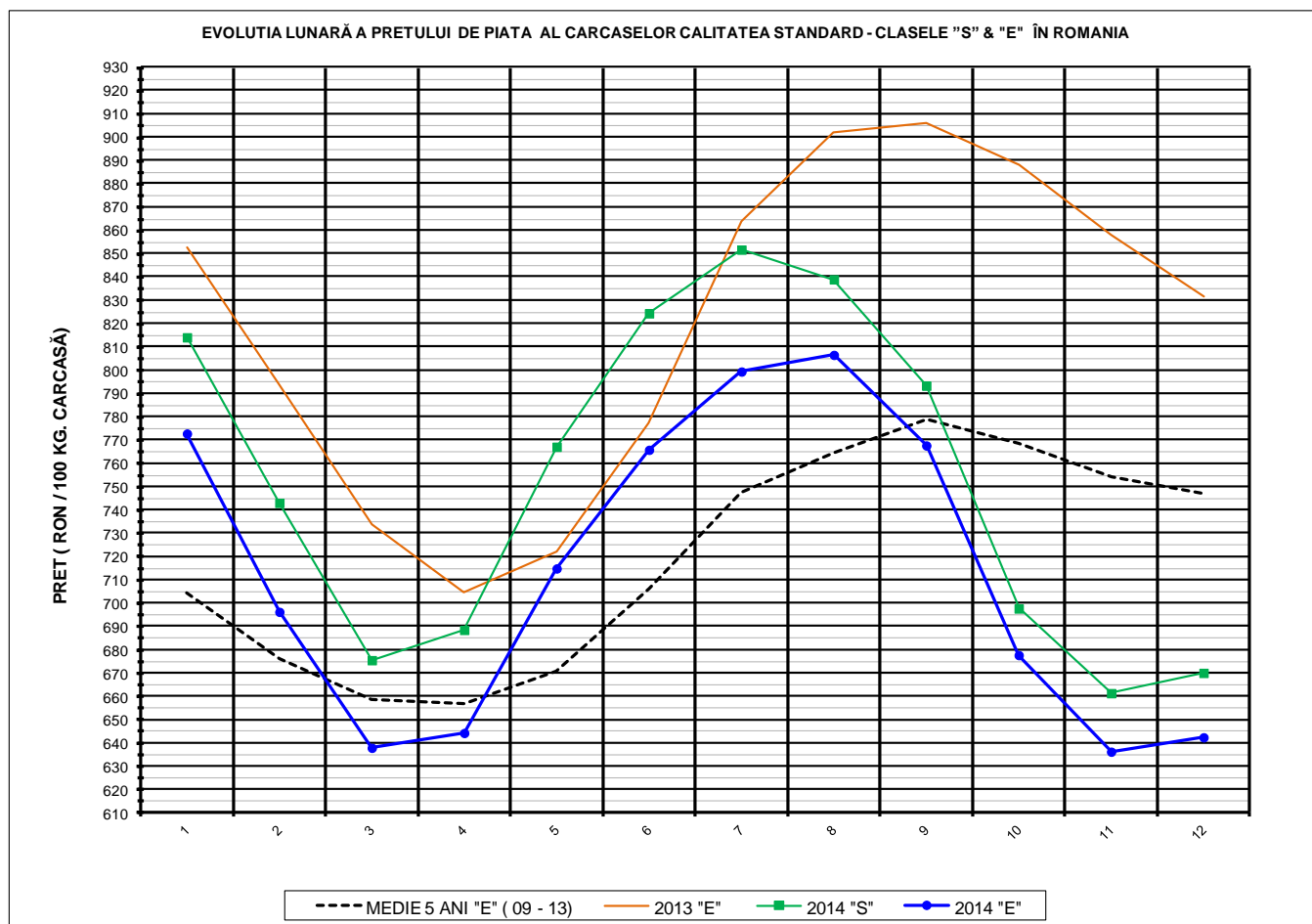
PREȚUL PE PROCENT CARNE MACRĂ AL PORCILOR
ÎN LUNA DECEMBRIE 2014

% CARNE MACRĂ	NUMĂR PORCI	% CUMULATIV DIN TOTAL PORCI	GREUTATE (KG)		PREȚ MEDIU (RON/ 100 KG)	
			VIE	CARCASA CALDĂ - 2%	VIU	CARCASA CALDĂ - 2%
≥64	27,829	8.04	102.09	78.46	513.7	668.37
63	25,322	15.36	102.53	78.76	516.07	671.84
62	37,564	26.21	103.08	79.15	516.91	673.12
61	44,886	39.18	103.69	79.59	517.79	674.64
60	46,753	52.69	104.32	80.04	513.48	669.25
59	42,745	65.04	104.97	80.59	507.22	660.64
58	35,761	75.38	105.87	81.36	498.83	649.1
57	27,305	83.27	106.32	81.75	490.27	637.66
56	20,165	89.09	107.06	82.34	482.13	626.91
55	13,693	93.05	107.91	83.10	477.66	620.24
54	8,528	95.52	109.75	84.87	473.84	612.75
53	5,603	97.13	110.12	85.23	464.59	600.25
52	3,573	98.17	111.54	86.29	455.88	589.27
51	2,353	98.85	111.65	86.35	437.68	565.92
≤50	3,992	100.00	115.03	89.45	390.18	501.75
	346,072	100.00	104.97	80.68	502.53	653.84



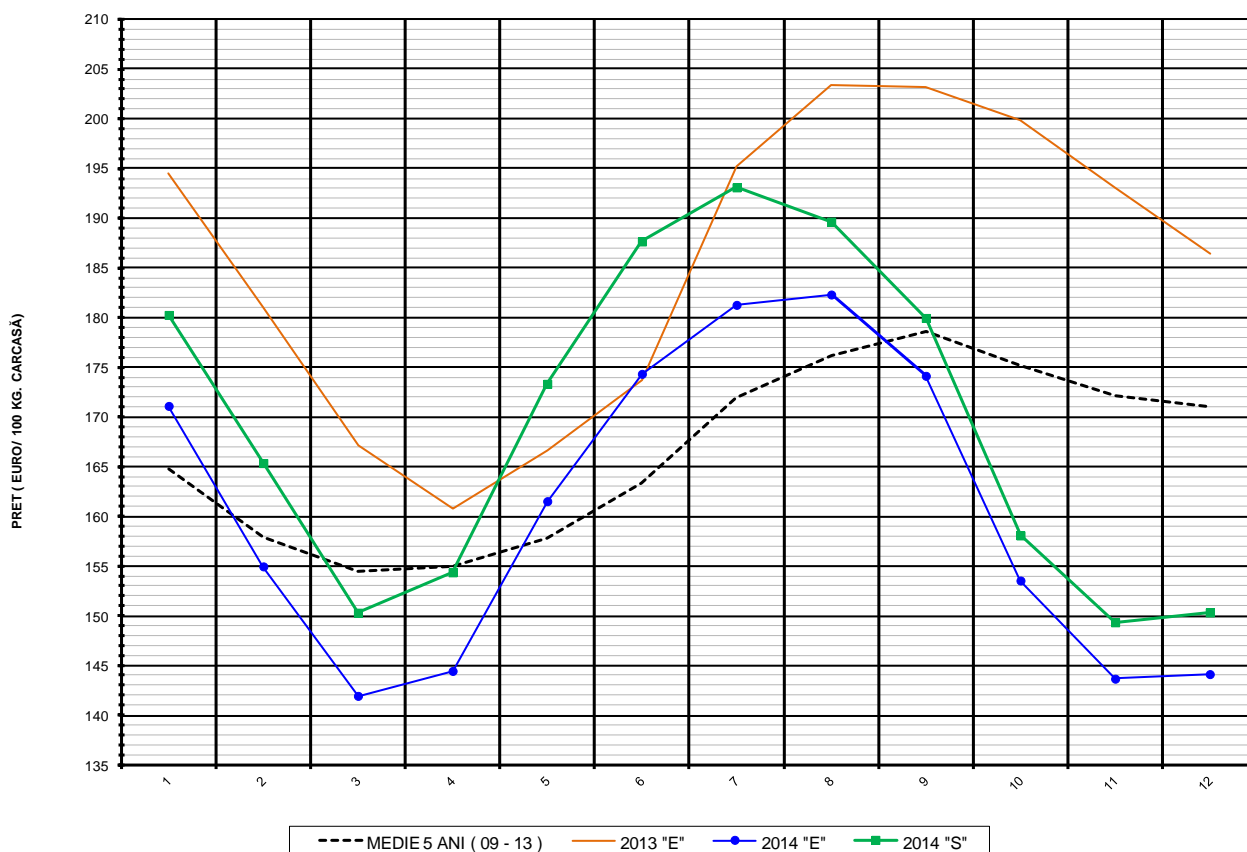
Prețului mediu ponderat lunar al carcaselor din clasa "S" & "E" în România și în UE

Săptămâna			Nr. Zile	Preț mediu ponderat						preț RO / pret UE28 (%)	
				ROMÂNIA				UE28			
				nr	perioada	luna	(ponderi)	EURO / 100 kg	RON / 100 kg	EURO / 100 kg	RON / 100 kg
49	1 - 7	dec / 2014	7	152.94	677.53	146.11	647.28	140.92	137.32	8.53%	6.40%
50	8 -14		7	151.08	672.13	145.19	645.93	138.28	134.94	9.25%	7.60%
51	15 - 21		7	149.86	670.53	144.07	644.62	137.97	134.31	8.62%	7.27%
52	22 -28		7	148.52	663.49	142.20	635.25	137.01	133.35	8.40%	6.63%
1	29 -31		3	147.72	662.44	141.50	634.55	136.87	133.14	7.93%	6.28%
Total			31	150.32	670.10	144.11	642.43	138.38	134.80	8.63%	6.91%



PREȚ NAȚIONAL CARCASA CALITATEA STANDARD - CLASELE "S" & "E"					
CLASA	DEC 2014	DEC / NOV	DEC / IAN	DEC 2014 /DEC 2013	DEC 2014 /MEDIE 5 ANI
S	RON 670.10	1.32%	-17.70%	-	-
E	RON 642.43	0.97%	-16.88%	-22.75%	-14.04%

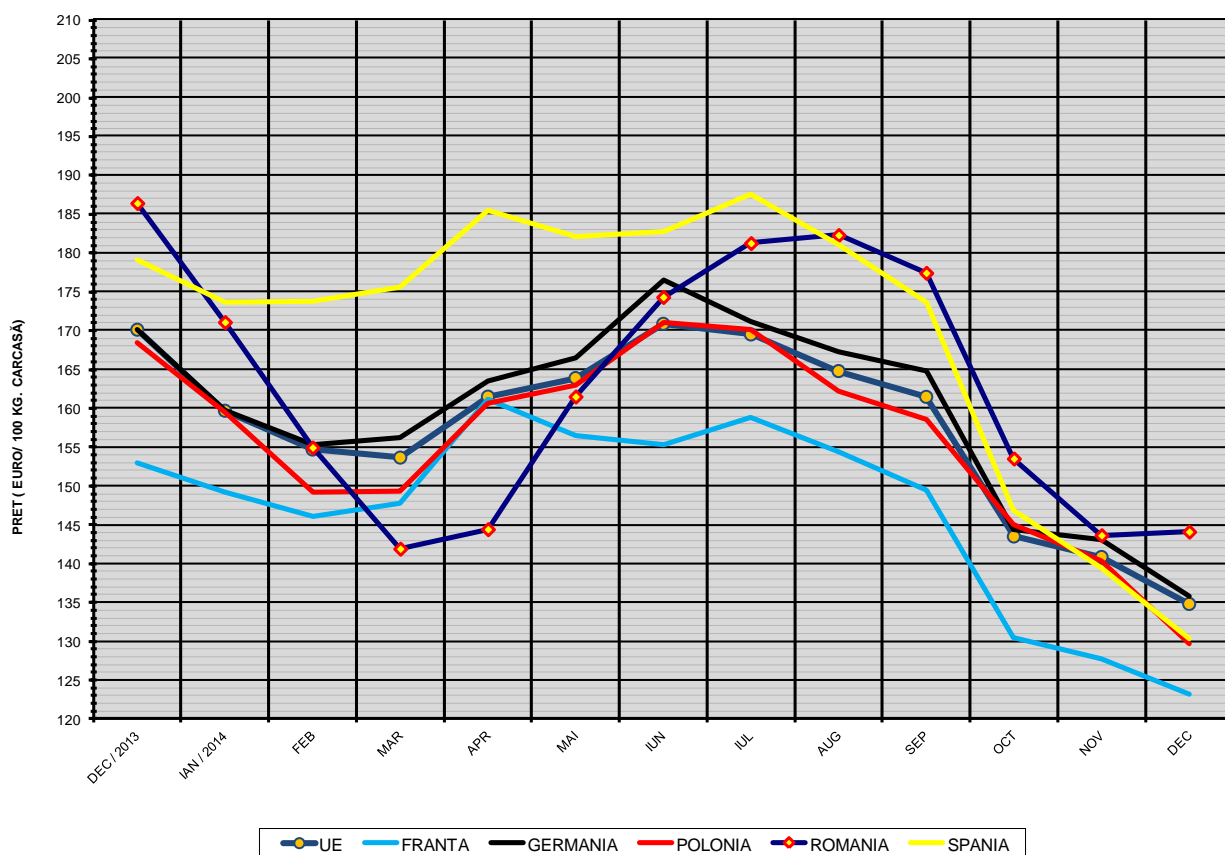
EVOLUTIA LUNARĂ A PREȚULUI DE PIATĂ AL CARCASELOR CALITATEA STANDARD - CLASELE "S" & "E" ÎN ROMANIA



PREȚ NAȚIONAL CARCASE CALITATEA STANDARD - CLASELE "S" & "E"

CLASA	DEC 2014	DEC / NOV	DEC / IAN	DEC 2014 / DEC 2013	DEC 2014 / MEDIE 5 ANI
S	€ 150.32	0.67%	-16.61%	-	-
E	€ 144.11	0.32%	-15.78%	-22.70%	-15.75%

EVOLUTIA LUNARĂ A PREȚULUI CLASA "E" ÎN UE ȘI ÎN CÂTEVA STATE MEMBRE



COMPARAȚII DE PREȚURI											
dec 2014 =	UE28	FR	DE	PL	RO	ES	RO - UE27	RO - FR	RO - DE	RO - PL	RO - ES
	134.8 €	123.2 €	135.8 €	129.7 €	144.1 €	130.4 €	9.3 € (6.9%)	20.9 € (16.9%)	8.3 € (6.1%)	14.4 € (11.1%)	13.7 € (10.5%)



PREȚUL CARCASELOR DIN CLASA "E" ÎN STATELE MEMBRE (FĂRĂ ITALIA) VERSUS PREȚUL UE
ÎN LUNA DECEMBRIE 2014

