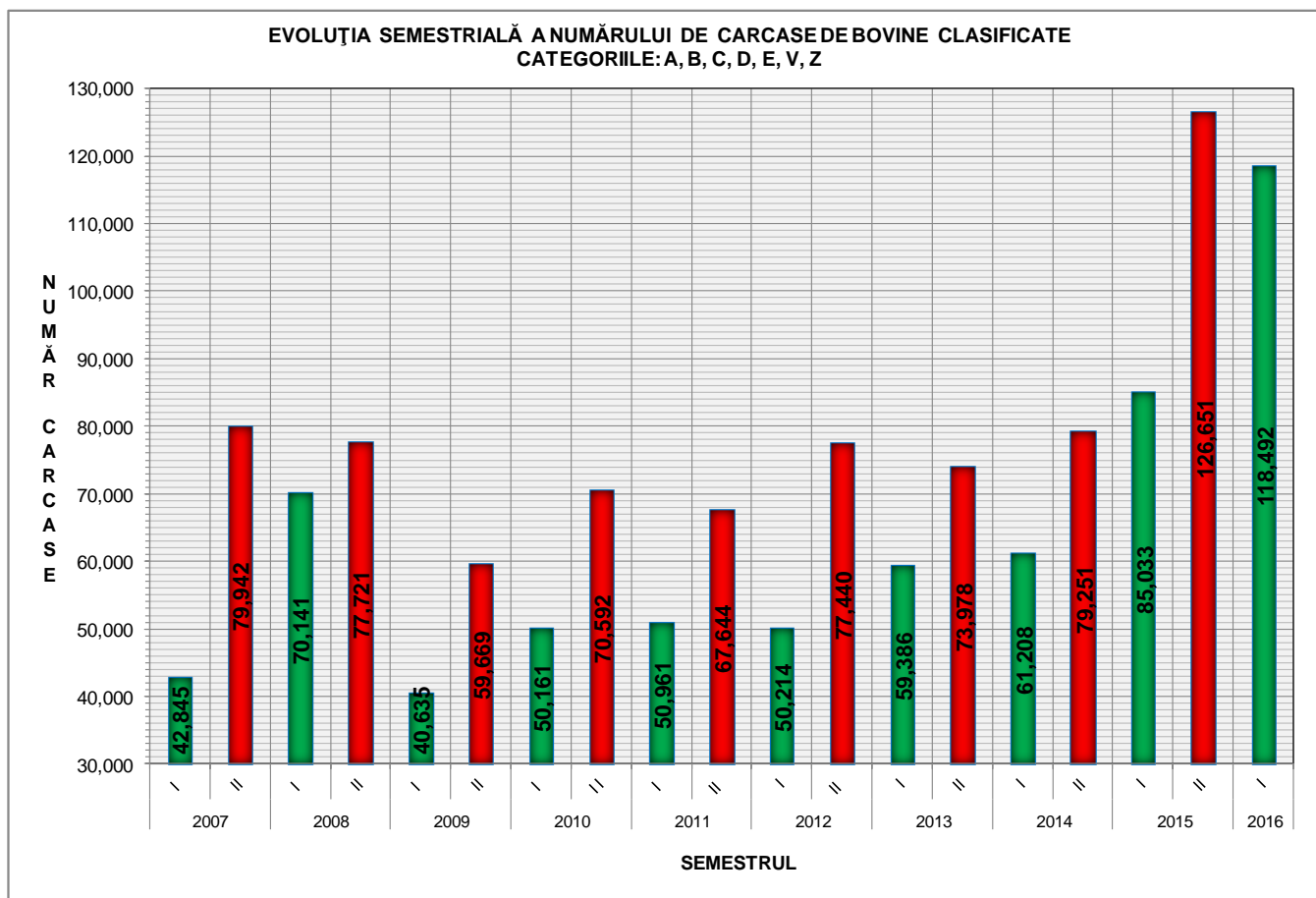


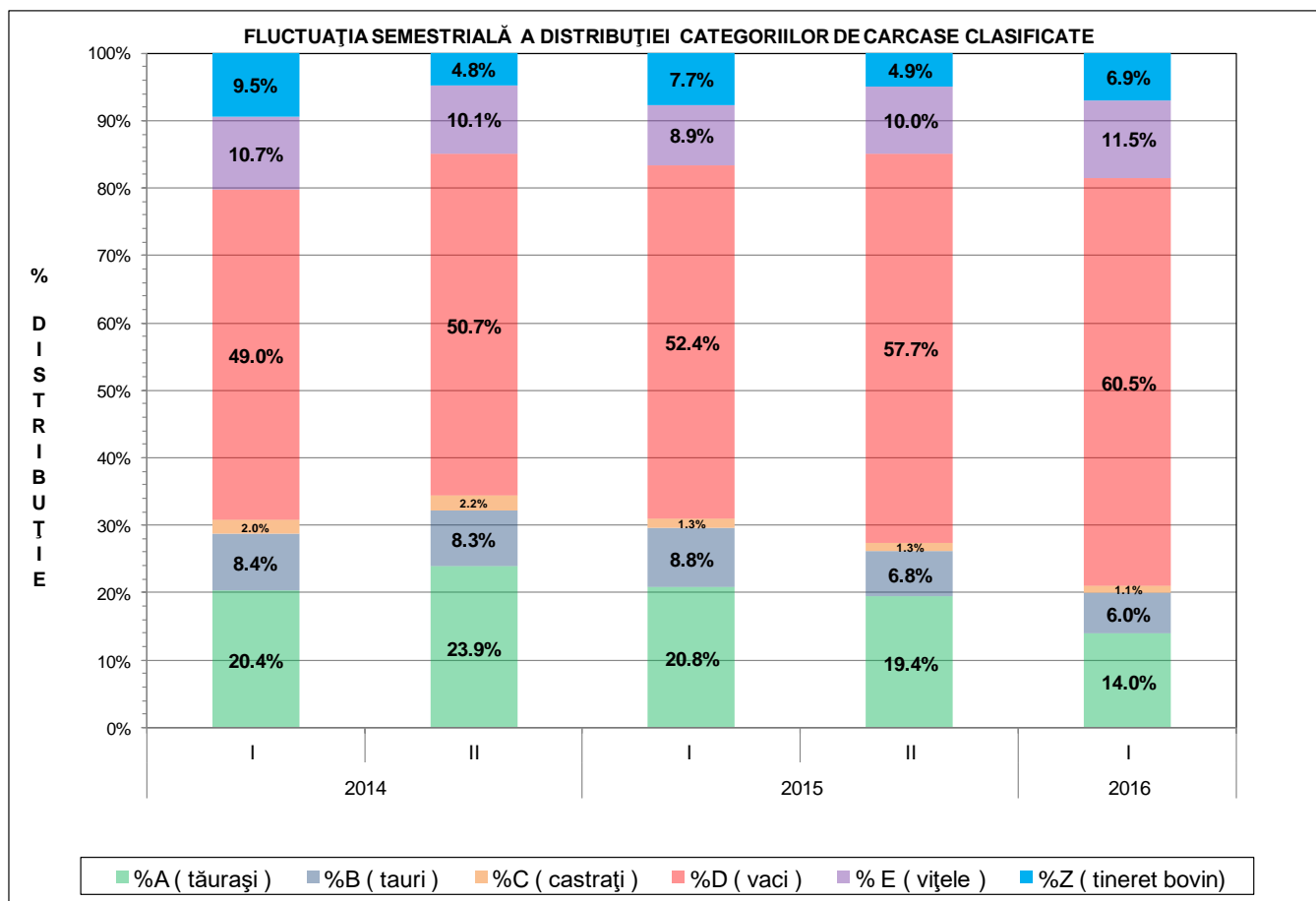


# Rezultatele clasificării carcaselor de bovine

## Semestrul I 2016



SEM I 2016 / SEM I								
2007	2008	2009	2010	2011	2012	2013	2014	2015
176.6%	68.9%	191.6%	136.2%	132.5%	136.0%	99.5%	93.6%	39.3%





Raport național clasificare carcase de bovine cu vârsta de 8 luni sau mai mult, conform grilei UE extinsă

Perioada: sem I 2016

"A"- CARCASE DE MASCU LI TINERI NECASTRATI, CU VÂRSTA MAI MICĂ DE 2 ANI (TĂURAȘI)													
CONFORMAȚIE	GRĂSIMI										TOTAL		
	1		2		3		4		5		NUMĂR	% DIN TOTAL	GREUTATE MEDIE
	NUMĂR	% DIN TOTAL	NUMĂR	% DIN TOTAL	NUMĂR	% DIN TOTAL	NUMĂR	% DIN TOTAL	NUMĂR	% DIN TOTAL			
E	4	0.02	6	0.04	2	0.01	0	0.00	0	0.00	12	0.07	357.31
U	52	0.32	88	0.55	37	0.23	4	0.02	0	0.00	181	1.12	351.76
R	552	3.43	450	2.79	237	1.47	11	0.07	0	0.00	1250	7.76	314.30
O+	2165	13.44	1363	8.46	492	3.05	14	0.09	0	0.00	4034	25.05	261.72
-O	2185	13.57	846	5.25	177	1.10	0	0.00	1	0.01	3209	19.92	239.15
-P	5294	32.87	513	3.18	38	0.24	0	0.00	0	0.00	5845	36.29	188.66
P+	1543	9.58	32	0.20	0	0.00	1	0.01	0	0.00	1576	9.78	147.85
<b>TOTAL</b>	<b>11795</b>	<b>73.23</b>	<b>3298</b>	<b>20.48</b>	<b>983</b>	<b>6.10</b>	<b>30</b>	<b>0.19</b>	<b>1</b>	<b>0.01</b>	<b>16107</b>	<b>100.00</b>	<b>224.73</b>

"B"- CARCASE DE ALȚI MASCU LI NECASTRATI (TAURI ≥ 2 ANI)													
CONFORMAȚIE	GRĂSIMI										TOTAL		
	1		2		3		4		5		NUMĂR	% DIN TOTAL	GREUTATE MEDIE
	NUMĂR	% DIN TOTAL	NUMĂR	% DIN TOTAL	NUMĂR	% DIN TOTAL	NUMĂR	% DIN TOTAL	NUMĂR	% DIN TOTAL			
E	7	0.10	1	0.01	1	0.01	0	0.00	0	0.00	9	0.13	429.10
U	20	0.29	37	0.54	39	0.56	14	0.20	0	0.00	110	1.59	446.30
R	265	3.84	279	4.04	170	2.46	10	0.14	1	0.01	725	10.50	370.00
O+	930	13.47	966	13.99	470	6.81	18	0.26	0	0.00	2384	34.53	293.02
-O	790	11.44	362	5.24	99	1.43	8	0.12	0	0.00	1259	18.23	271.32
P+	1295	18.75	222	3.22	18	0.26	2	0.03	0	0.00	1537	22.26	216.43
-P	864	12.51	17	0.25	0	0.00	0	0.00	0	0.00	881	12.76	168.00
<b>TOTAL</b>	<b>4171</b>	<b>60.41</b>	<b>1884</b>	<b>27.28</b>	<b>797</b>	<b>11.54</b>	<b>52</b>	<b>0.75</b>	<b>1</b>	<b>0.01</b>	<b>6905</b>	<b>100.00</b>	<b>266.76</b>

"C"- CARCASE DE MASCU LI CASTRATI (BOI)													
CONFORMAȚIE	GRĂSIMI										TOTAL		
	1		2		3		4		5		NUMĂR	% DIN TOTAL	GREUTATE MEDIE
	NUMĂR	% DIN TOTAL	NUMĂR	% DIN TOTAL	NUMĂR	% DIN TOTAL	NUMĂR	% DIN TOTAL	NUMĂR	% DIN TOTAL			
E	0	0.00	0	0.00	0	0.00	0	0.00	0	0.00	0	0.00	0.00
U	0	0.00	0	0.00	1	0.08	1	0.08	0	0.00	2	0.16	462.56
R	4	0.32	18	1.44	455	36.34	44	3.51	2	0.16	523	41.77	304.09
O+	35	2.80	71	5.67	58	4.63	11	0.88	0	0.00	175	13.98	343.66
-O	33	2.64	74	5.91	63	5.03	7	0.56	0	0.00	177	14.14	356.16
P+	142	11.34	129	10.30	44	3.51	2	0.16	0	0.00	317	25.32	303.80
-P	47	3.75	10	0.80	1	0.08	0	0.00	0	0.00	58	4.63	199.08
<b>TOTAL</b>	<b>261</b>	<b>20.85</b>	<b>302</b>	<b>24.12</b>	<b>622</b>	<b>49.68</b>	<b>65</b>	<b>5.19</b>	<b>2</b>	<b>0.16</b>	<b>1252</b>	<b>100.00</b>	<b>312.30</b>

"D"- CARCASE DE FEME LE CARE AU FĂTAT (VACI)													
CONFORMAȚIE	GRĂSIMI										TOTAL		
	1		2		3		4		5		NUMĂR	% DIN TOTAL	GREUTATE MEDIE
	NUMĂR	% DIN TOTAL	NUMĂR	% DIN TOTAL	NUMĂR	% DIN TOTAL	NUMĂR	% DIN TOTAL	NUMĂR	% DIN TOTAL			
E	1	0.00	0	0.00	0	0.00	0	0.00	0	0.00	1	0.00	143.08
U	3	0.00	12	0.02	25	0.04	20	0.03	3	0.00	63	0.09	389.27
R	188	0.27	545	0.78	761	1.09	248	0.36	25	0.04	1767	2.53	330.97
O+	4392	6.30	6341	9.09	4518	6.48	551	0.79	47	0.07	15849	22.72	274.16
-O	3607	5.17	4098	5.87	1807	2.59	180	0.26	20	0.03	9712	13.92	247.86
P+	10493	15.04	6891	9.88	1702	2.44	58	0.08	5	0.01	19149	27.45	218.06
-P	21316	30.55	1715	2.46	184	0.26	9	0.01	1	0.00	23225	33.29	179.50
<b>TOTAL</b>	<b>40000</b>	<b>57.33</b>	<b>19602</b>	<b>28.10</b>	<b>8997</b>	<b>12.90</b>	<b>1066</b>	<b>1.53</b>	<b>101</b>	<b>0.14</b>	<b>69766</b>	<b>100.00</b>	<b>225.13</b>

"E"- CARCASE DE ALTE FEME LE (VITELE)													
CONFORMAȚIE	GRĂSIMI										TOTAL		
	1		2		3		4		5		NUMĂR	% DIN TOTAL	GREUTATE MEDIE
	NUMĂR	% DIN TOTAL	NUMĂR	% DIN TOTAL	NUMĂR	% DIN TOTAL	NUMĂR	% DIN TOTAL	NUMĂR	% DIN TOTAL			
E	0	0.00	0	0.00	1	0.01	1	0.01	0	0.00	2	0.02	309.39
U	4	0.03	32	0.24	28	0.21	11	0.08	3	0.02	78	0.59	328.15
R	155	1.16	261	1.96	404	3.03	138	1.04	11	0.08	969	7.27	278.79
O+	1037	7.78	1124	8.44	688	5.16	106	0.80	6	0.05	2961	22.23	241.45
-O	885	6.64	1165	8.75	409	3.07	50	0.38	3	0.02	2512	18.86	217.65
P+	3179	23.86	1242	9.32	188	1.41	7	0.05	0	0.00	4616	34.65	177.22
-P	2031	15.25	142	1.07	10	0.08	0	0.00	0	0.00	2183	16.39	142.25
<b>TOTAL</b>	<b>7291</b>	<b>54.73</b>	<b>3966</b>	<b>29.77</b>	<b>1728</b>	<b>12.97</b>	<b>313</b>	<b>2.35</b>	<b>23</b>	<b>0.17</b>	<b>13321</b>	<b>100.00</b>	<b>201.68</b>

"Z"- CARCASE DE BOVINE CU VÂRSTA CUPRINSĂ ÎNȚRE 8 LUNI ȘI MAI PUȚIN DE 12 LUNI (TINERET BOVIN)													
CONFORMAȚIE	GRĂSIMI										TOTAL		
	1		2		3		4		5		NUMĂR	% DIN TOTAL	GREUTATE MEDIE
	NUMĂR	% DIN TOTAL	NUMĂR	% DIN TOTAL	NUMĂR	% DIN TOTAL	NUMĂR	% DIN TOTAL	NUMĂR	% DIN TOTAL			
E	6	0.08	2	0.03	2	0.03	0	0.00	0	0.00	10	0.13	284.13
U	11	0.14	14	0.18	5	0.06	0	0.00	0	0.00	30	0.38	298.39
R	99	1.24	85	1.06	46	0.58	5	0.06	0	0.00	235	2.94	238.80
O+	597	7.46	375	4.69	93	1.16	8	0.10	0	0.00	1073	13.41	209.66
-O	841	10.51	327	4.09	33	0.41	3	0.04	0	0.00	1204	15.05	177.59
P+	3763	47.04	386	4.83	8	0.10	1	0.01	0	0.00	4158	51.98	149.56
-P	1251	15.64	37	0.46	1	0.01	0	0.00	0	0.00	1289	16.11	119.80
<b>TOTAL</b>	<b>6568</b>	<b>82.11</b>	<b>1226</b>	<b>15.33</b>	<b>188</b>	<b>2.35</b>	<b>17</b>	<b>0.21</b>	<b>0</b>	<b>0.00</b>	<b>7999</b>	<b>100.00</b>	<b>160.40</b>

TOATE CATEGORIILE													
CONFORMAȚIE	GRĂSIMI										TOTAL		
	1		2		3		4		5		NUMĂR	% DIN TOTAL	GREUTATE MEDIE
	NUMĂR	% DIN TOTAL	NUMĂR	% DIN TOTAL	NUMĂR	% DIN TOTAL	NUMĂR	% DIN TOTAL	NUMĂR	% DIN TOTAL			
E	18	0.02	9	0.01	6	0.01	1	0.00	0	0.00	34	0.03	345.67
U	90	0.08	183	0.16	135	0.12	50	0.04	6	0.01	464	0.40	372.33
R	1263	1.09	1638	1.42	2073	1.80	456	0.40	39	0.03	5469	4.74	316.56
O+	9156	7.94	10240	8.88	6319	5.48	708	0.61	53	0.05	26476	22.95	268.15
-O	8341	7.23	6872	5.96	2588	2.24	248	0.22	24	0.02	18073	15.67	240.13
P+	24166	20.95	9383	8.13	1998	1.73	70	0.06	5	0.00	35622	30.88	200.64
-P	27052	23.45	1953	1.69	196	0.17	10	0.01	1	0.00	29212	25.32	172.07
<b>TOTAL</b>	<b>70086</b>	<b>60.76</b>	<b>30278</b>	<b>26.25</b>	<b>13315</b>	<b>11.54</b>	<b>1543</b>	<b>1.34</b>	<b>128</b>	<b>0.11</b>	<b>115350</b>	<b>100.00</b>	<b>221.32</b>



Raport național clasificare pentru categoria "A"- carcase de masculi necastrați cu vârsta cuprinsă între 12 luni și mai puțin de 24 de luni (tăurași)

Perioada: sem I 2016

GRASIME	CONFORMAȚIE	NUMAR	PROCENT DIN TOTAL	GREUTATE MEDIE
1	E	4	0.02	316.93
	U	52	0.32	323.95
	R	552	3.43	304.17
	O+	2165	13.44	247.35
	-O	2185	13.57	232.91
	P+	5294	32.87	184.94
	-P	1543	9.58	147.27
	<b>TOTAL</b>	<b>11795</b>	<b>73.23</b>	<b>206.59</b>
2	E	6	0.04	373.31
	U	88	0.55	359.49
	R	450	2.79	319.24
	O+	1363	8.46	272.64
	-O	846	5.25	252.26
	P+	513	3.18	223.25
	-P	32	0.20	176.59
	<b>TOTAL</b>	<b>3298</b>	<b>20.48</b>	<b>267.66</b>
3	E	2	0.01	390.04
	U	37	0.23	369.68
	R	237	1.47	326.90
	O+	492	3.05	292.59
	-O	177	1.10	253.52
	P+	38	0.24	239.77
	-P	0	0.00	0.00
	<b>TOTAL</b>	<b>983</b>	<b>6.10</b>	<b>294.89</b>
4	E	0	0.00	0.00
	U	4	0.02	377.35
	R	11	0.07	348.90
	O+	14	0.09	334.71
	-O	0	0.00	0.00
	P+	0	0.00	0.00
	-P	1	0.01	124.46
	<b>TOTAL</b>	<b>30</b>	<b>0.19</b>	<b>338.59</b>
5	E	0	0.00	0.00
	U	0	0.00	0.00
	R	0	0.00	0.00
	O+	0	0.00	0.00
	-O	1	0.01	240.10
	P+	0	0.00	0.00
	-P	0	0.00	0.00
	<b>TOTAL</b>	<b>1</b>	<b>0.01</b>	<b>240.10</b>
TOTAL	E	12	0.07	357.31
	U	181	1.12	351.76
	R	1250	7.76	314.30
	O+	4034	25.05	261.72
	-O	3209	19.92	239.15
	P+	5845	36.29	188.66
	-P	1576	9.78	147.85
	<b>TOTAL</b>	<b>16107</b>	<b>100.00</b>	<b>224.73</b>



Raport național clasificare pentru categoria "B"- carcase de masculi necastrați cu vârsta de 24 de luni și mai mult (tauri)

Perioada: sem I 2016

GRASIME	CONFORMAȚIE	NUMAR	PROCENT DIN TOTAL	GREUTATE MEDIE
1	E	7	0.10	420.00
	U	20	0.29	433.41
	R	265	3.84	362.30
	O+	930	13.47	278.74
	-O	790	11.44	261.95
	P+	1295	18.75	210.25
	-P	864	12.51	166.89
	<b>TOTAL</b>	<b>4171</b>	<b>60.41</b>	<b>237.41</b>
2	E	1	0.01	348.59
	U	37	0.54	412.98
	R	279	4.04	366.93
	O+	966	13.99	288.96
	-O	362	5.24	279.45
	P+	222	3.22	249.28
	-P	17	0.25	224.51
	<b>TOTAL</b>	<b>1884</b>	<b>27.28</b>	<b>295.89</b>
3	E	1	0.01	573.30
	U	39	0.56	456.62
	R	170	2.46	385.31
	O+	470	6.81	326.86
	-O	99	1.43	309.31
	P+	18	0.26	242.89
	-P	0	0.00	0.00
	<b>TOTAL</b>	<b>797</b>	<b>11.54</b>	<b>341.91</b>
4	E	0	0.00	0.00
	U	14	0.20	524.08
	R	10	0.14	394.26
	O+	18	0.26	364.58
	-O	8	0.12	357.92
	P+	2	0.03	332.71
	-P	0	0.00	0.00
	<b>TOTAL</b>	<b>52</b>	<b>0.75</b>	<b>410.98</b>
5	E	0	0.00	0.00
	U	0	0.00	0.00
	R	1	0.01	423.95
	O+	0	0.00	0.00
	-O	0	0.00	0.00
	P+	0	0.00	0.00
	-P	0	0.00	0.00
	<b>TOTAL</b>	<b>1</b>	<b>0.01</b>	<b>423.95</b>
TOTAL	E	9	0.13	429.10
	U	110	1.59	446.30
	R	725	10.50	370.00
	O+	2384	34.53	293.02
	-O	1259	18.23	271.32
	P+	1537	22.26	216.43
	-P	881	12.76	168.00
	<b>TOTAL</b>	<b>6905</b>	<b>100.00</b>	<b>266.76</b>



Raport național clasificare pentru categoria "C" - carcase de masculi castrați cu vârsta de 12 luni și mai mult (boi)

Perioada: sem I 2016

GRASIME	CONFORMAȚIE	NUMAR	PROCENT DIN TOTAL	GREUTATE MEDIE
1	E	0	0.00	0.00
	U	0	0.00	0.00
	R	4	0.32	357.46
	O+	35	2.80	326.46
	-O	33	2.64	242.53
	P+	142	11.34	260.28
	-P	47	3.75	195.12
	<b>TOTAL</b>	<b>261</b>	<b>20.85</b>	<b>256.66</b>
2	E	0	0.00	0.00
	U	0	0.00	0.00
	R	18	1.44	316.31
	O+	71	5.67	341.92
	-O	74	5.91	344.22
	P+	129	10.30	327.19
	-P	10	0.80	219.79
	<b>TOTAL</b>	<b>302</b>	<b>24.12</b>	<b>330.62</b>
3	E	0	0.00	0.00
	U	1	0.08	324.38
	R	455	36.34	301.62
	O+	58	4.63	351.53
	-O	63	5.03	421.20
	P+	44	3.51	375.32
	-P	1	0.08	178.36
	<b>TOTAL</b>	<b>622</b>	<b>49.68</b>	<b>323.43</b>
4	E	0	0.00	0.00
	U	1	0.08	600.74
	R	44	3.51	313.81
	O+	11	0.88	368.09
	-O	7	0.56	432.80
	P+	2	0.16	311.89
	-P	0	0.00	0.00
	<b>TOTAL</b>	<b>65</b>	<b>5.19</b>	<b>340.16</b>
5	E	0	0.00	0.00
	U	0	0.00	0.00
	R	2	0.16	435.12
	O+	0	0.00	0.00
	-O	0	0.00	0.00
	P+	0	0.00	0.00
	-P	0	0.00	0.00
	<b>TOTAL</b>	<b>2</b>	<b>0.16</b>	<b>435.12</b>
TOTAL	E	0	0.00	0.00
	U	2	0.16	462.56
	R	523	41.77	304.09
	O+	175	13.98	343.66
	-O	177	14.14	356.16
	P+	317	25.32	303.80
	-P	58	4.63	199.08
	<b>TOTAL</b>	<b>1252</b>	<b>100.00</b>	<b>312.30</b>



## Raport național clasificare pentru categoria "D"- carcase de femele care au fătat (vacii)

Perioada: sem I 2016

GRASIME	CONFORMAȚIE	NUMAR	PROCENT DIN TOTAL	GREUTATE MEDIE
1	E	1	0.00	143.08
	U	3	0.00	393.31
	R	188	0.27	292.35
	O+	4392	6.30	241.16
	-O	3607	5.17	218.38
	P+	10493	15.04	203.64
	-P	21316	30.55	176.68
	<b>TOTAL</b>	<b>40000</b>	<b>57.33</b>	<b>195.15</b>
2	E	0	0.00	0.00
	U	12	0.02	345.66
	R	545	0.78	301.91
	O+	6341	9.09	265.91
	-O	4098	5.87	252.06
	P+	6891	9.88	229.30
	-P	1715	2.46	208.58
	<b>TOTAL</b>	<b>19602</b>	<b>28.10</b>	<b>246.18</b>
3	E	0	0.00	0.00
	U	25	0.04	394.65
	R	761	1.09	341.95
	O+	4518	6.48	307.69
	-O	1807	2.59	286.32
	P+	1702	2.44	258.26
	-P	184	0.26	230.60
	<b>TOTAL</b>	<b>8997</b>	<b>12.90</b>	<b>295.61</b>
4	E	0	0.00	0.00
	U	20	0.03	396.39
	R	248	0.36	382.15
	O+	551	0.79	347.68
	-O	180	0.26	340.42
	P+	58	0.08	306.56
	-P	9	0.01	243.27
	<b>TOTAL</b>	<b>1066</b>	<b>1.53</b>	<b>352.27</b>
5	E	0	0.00	0.00
	U	3	0.00	467.46
	R	25	0.04	413.13
	O+	47	0.07	387.31
	-O	20	0.03	396.84
	P+	5	0.01	271.26
	-P	1	0.00	370.60
	<b>TOTAL</b>	<b>101</b>	<b>0.14</b>	<b>392.06</b>
TOTAL	E	1	0.00	143.08
	U	63	0.09	389.27
	R	1767	2.53	330.97
	O+	15849	22.72	274.16
	-O	9712	13.92	247.86
	P+	19149	27.45	218.06
	-P	23225	33.29	179.50
	<b>TOTAL</b>	<b>69766</b>	<b>100.00</b>	<b>225.13</b>



Raport național clasificare pentru categoria "E"- carcase ale altor bovine femele cu vârsta de 12 luni și mai mult (vițele)

Perioada: sem I 2016

GRASIME	CONFORMAȚIE	NUMAR	PROCENT DIN TOTAL	GREUTATE MEDIE
1	E	0	0.00	0.00
	U	4	0.03	206.43
	R	155	1.16	224.20
	O+	1037	7.78	215.48
	-O	885	6.64	187.24
	P+	3179	23.86	167.93
	-P	2031	15.25	139.36
	<b>TOTAL</b>	<b>7291</b>	<b>54.73</b>	<b>170.30</b>
2	E	0	0.00	0.00
	U	32	0.24	336.86
	R	261	1.96	259.61
	O+	1124	8.44	237.75
	-O	1165	8.75	229.65
	P+	1242	9.32	195.09
	-P	142	1.07	177.50
	<b>TOTAL</b>	<b>3966</b>	<b>29.77</b>	<b>222.09</b>
3	E	1	0.01	304.19
	U	28	0.21	317.05
	R	404	3.03	298.47
	O+	688	5.16	276.37
	-O	409	3.07	241.93
	P+	188	1.41	212.99
	-P	10	0.08	230.30
	<b>TOTAL</b>	<b>1728</b>	<b>12.97</b>	<b>266.90</b>
4	E	1	0.01	314.58
	U	11	0.08	364.80
	R	138	1.04	314.11
	O+	106	0.80	300.78
	-O	50	0.38	273.94
	P+	7	0.05	266.14
	-P	0	0.00	0.00
	<b>TOTAL</b>	<b>313</b>	<b>2.35</b>	<b>303.89</b>
5	E	0	0.00	0.00
	U	3	0.02	366.78
	R	11	0.08	337.24
	O+	6	0.05	370.55
	-O	3	0.02	278.29
	P+	0	0.00	0.00
	-P	0	0.00	0.00
	<b>TOTAL</b>	<b>23</b>	<b>0.17</b>	<b>342.09</b>
TOTAL	E	2	0.02	309.39
	U	78	0.59	328.15
	R	969	7.27	278.79
	O+	2961	22.23	241.45
	-O	2512	18.86	217.65
	P+	4616	34.65	177.22
	-P	2183	16.39	142.25
	<b>TOTAL</b>	<b>13321</b>	<b>100.00</b>	<b>201.68</b>





**Raport național clasificare pentru categoria "Z"- carcase de bovine cu vârsta cuprinsă între 8 luni și mai puțin de 12 luni (tineret bovin)**

Perioada: sem I 2016

GRASIME	CONFORMAȚIE	NUMAR	PROCENT DIN TOTAL	GREUTATE MEDIE
1	E	6	0.08	269.79
	U	11	0.14	275.01
	R	99	1.24	211.03
	O+	597	7.46	196.52
	-O	841	10.51	173.19
	P+	3763	47.04	147.92
	-P	1251	15.64	118.72
	<b>TOTAL</b>	<b>6568</b>	<b>82.11</b>	<b>151.29</b>
2	E	2	0.03	301.84
	U	14	0.18	307.49
	R	85	1.06	253.85
	O+	375	4.69	218.64
	-O	327	4.09	185.85
	P+	386	4.83	165.25
	-P	37	0.46	152.68
	<b>TOTAL</b>	<b>1226</b>	<b>15.33</b>	<b>194.69</b>
3	E	2	0.03	309.44
	U	5	0.06	324.36
	R	46	0.58	267.39
	O+	93	1.16	251.89
	-O	33	0.41	205.64
	P+	8	0.10	167.13
	-P	1	0.01	255.88
	<b>TOTAL</b>	<b>188</b>	<b>2.35</b>	<b>246.52</b>
4	E	0	0.00	0.00
	U	0	0.00	0.00
	R	5	0.06	269.93
	O+	8	0.10	278.54
	-O	3	0.04	203.38
	P+	1	0.01	127.40
	-P	0	0.00	0.00
	<b>TOTAL</b>	<b>17</b>	<b>0.21</b>	<b>253.85</b>
TOTAL	E	10	0.13	284.13
	U	30	0.38	298.39
	R	235	2.94	238.80
	O+	1073	13.41	209.66
	-O	1204	15.05	177.59
	P+	4158	51.98	149.56
	-P	1289	16.11	119.80
	<b>TOTAL</b>	<b>7999</b>	<b>100.00</b>	<b>160.40</b>



## Raport național clasificare toate categoriile de carcase de bovine cu vârsta de 8 luni sau mai mult

Perioada: sem I 2016

GRASIME	CONFORMAȚIE	NUMAR	PROCENT DIN TOTAL	GREUTATE MEDIE
1	E	18	0.02	331.64
	U	90	0.08	339.38
	R	1263	1.09	297.66
	O+	9156	7.94	240.95
	-O	8341	7.23	218.55
	P+	24166	20.95	186.86
	-P	27052	23.45	169.24
	<b>TOTAL</b>	<b>70086</b>	<b>60.76</b>	<b>193.13</b>
2	E	9	0.01	354.68
	U	183	0.16	361.46
	R	1638	1.42	308.67
	O+	10240	8.88	264.68
	-O	6872	5.96	247.57
	P+	9383	8.13	223.63
	-P	1953	1.69	204.94
	<b>TOTAL</b>	<b>30278</b>	<b>26.25</b>	<b>247.21</b>
3	E	6	0.01	379.41
	U	135	0.12	386.49
	R	2073	1.80	324.81
	O+	6319	5.48	304.11
	-O	2588	2.24	280.20
	P+	1998	1.73	255.73
	-P	196	0.17	230.45
	<b>TOTAL</b>	<b>13315</b>	<b>11.54</b>	<b>295.21</b>
4	E	1	0.00	314.58
	U	50	0.04	427.76
	R	456	0.40	353.20
	O+	708	0.61	340.36
	-O	248	0.22	328.53
	P+	70	0.06	300.86
	-P	10	0.01	231.39
	<b>TOTAL</b>	<b>1543</b>	<b>1.34</b>	<b>342.57</b>
5	E	0	0.00	0.00
	U	6	0.01	417.12
	R	39	0.03	393.13
	O+	53	0.05	385.41
	-O	24	0.02	375.49
	P+	5	0.00	271.26
	-P	1	0.00	370.60
	<b>TOTAL</b>	<b>128</b>	<b>0.11</b>	<b>382.81</b>
TOTAL	E	34	0.03	345.67
	U	464	0.40	372.33
	R	5469	4.74	316.56
	O+	26476	22.95	268.15
	-O	18073	15.67	240.13
	P+	35622	30.88	200.64
	-P	29212	25.32	172.07
	<b>TOTAL</b>	<b>115350</b>	<b>100.00</b>	<b>221.32</b>