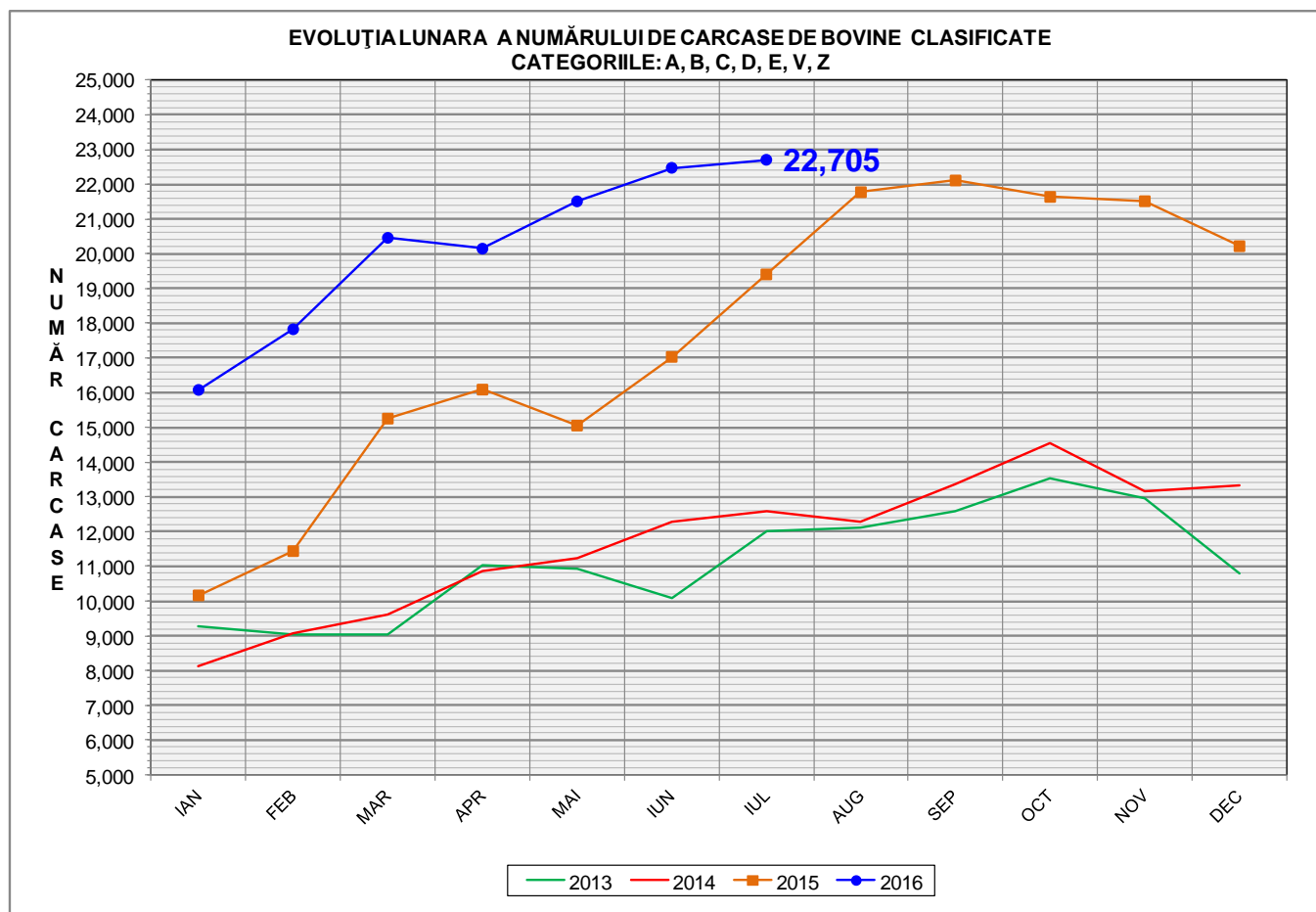
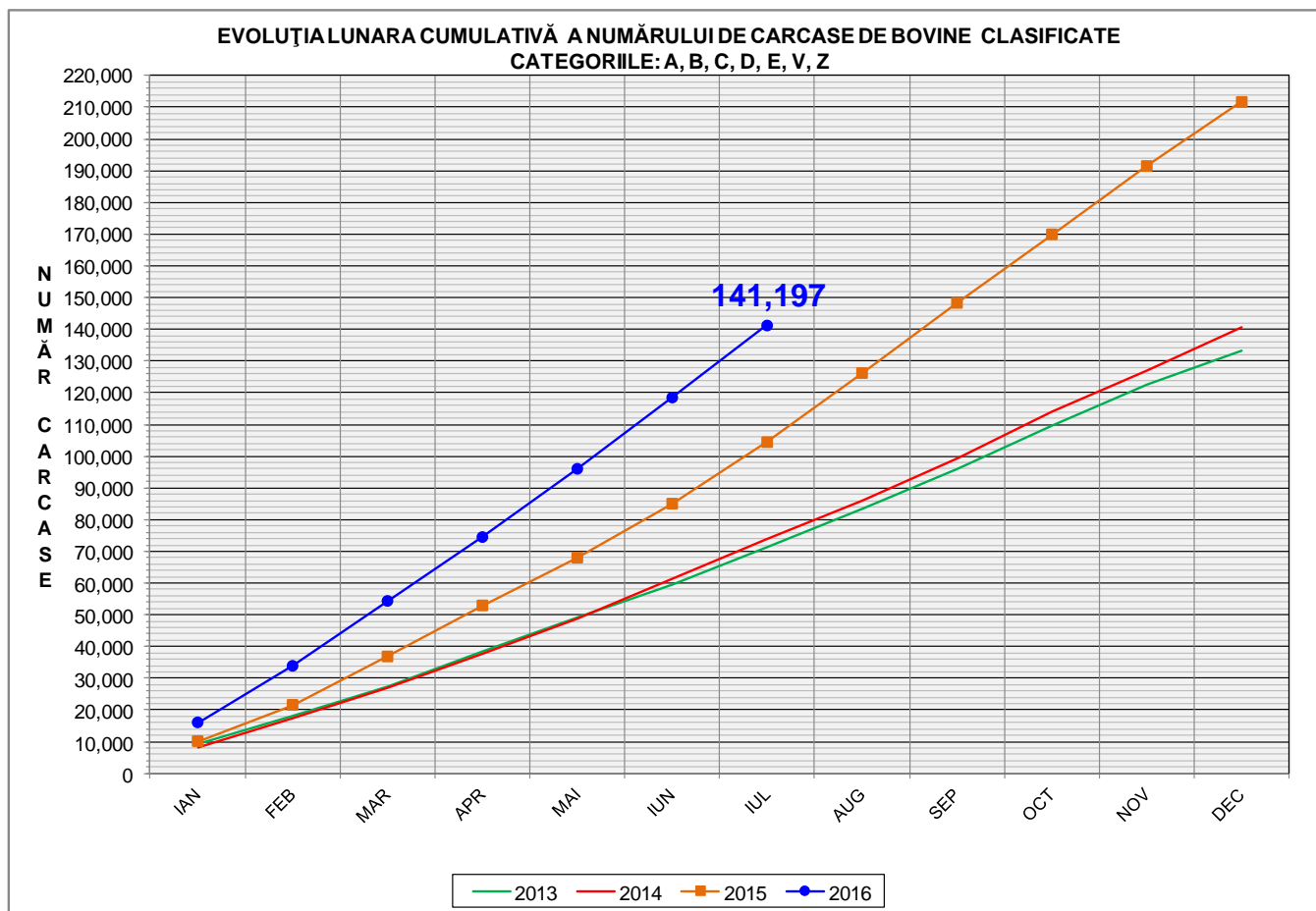


Rezultatele clasificării carcaselor de bovine

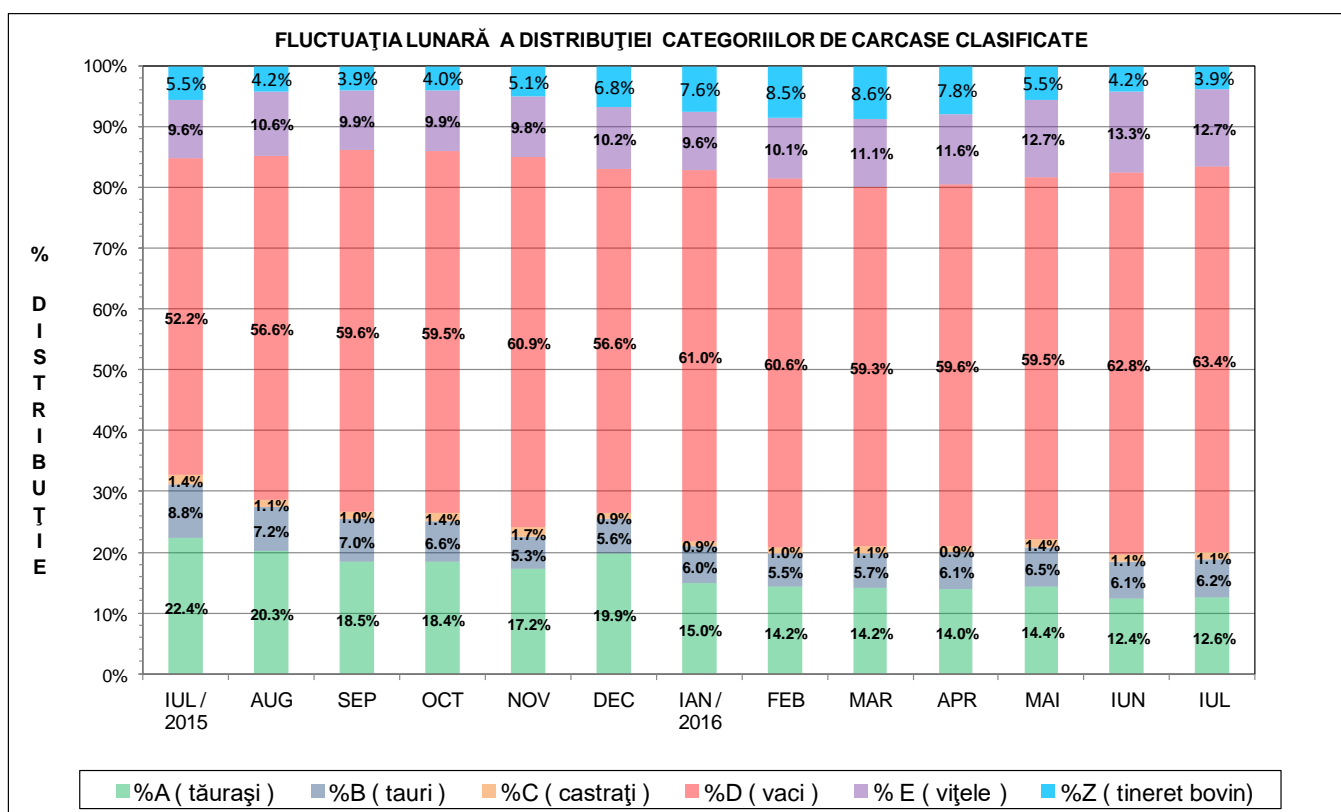
Iulie 2016



% Modificare	
1 LUNĂ	1 AN
1.0%	17.0%



% Modificare
1 AN
35.2%





Raport național clasificare carcase de bovine cu vârsta de 8 luni sau mai mult, conform grilei UE extinsă

Luna: iulie-16

"A"- CARCASE DE MASCULI NECASTRAȚI CU VÂRSTA CUPRINSĂ ÎNȚRE 12 LUNI ȘI MAI PUȚIN DE 24 DE LUNI (TĂURASI)													
CONFORMAȚIE	GRĂSIME										TOTAL		
	1		2		3		4		5		NUMĂR	% DIN TOTAL	GREUTATE MEDIE
	NUMĂR	% DIN TOTAL	NUMĂR	% DIN TOTAL	NUMĂR	% DIN TOTAL	NUMĂR	% DIN TOTAL	NUMĂR	% DIN TOTAL	NUMĂR	% DIN TOTAL	GREUTATE MEDIE
E	5	0.18	1	0.04	0	0.00	0	0.00	0	0.00	6	0.22	325.75
U	9	0.32	22	0.79	6	0.22	0	0.00	0	0.00	37	1.33	317.86
R	75	2.70	86	3.10	43	1.55	1	0.04	0	0.00	205	7.39	299.34
O+	367	13.23	205	7.39	55	1.98	6	0.22	0	0.00	633	22.81	252.56
-O	336	12.11	124	4.47	37	1.33	0	0.00	0	0.00	497	17.91	227.74
P+	976	35.17	108	3.89	20	0.72	1	0.04	0	0.00	1105	39.82	184.45
-P	280	10.09	12	0.43	0	0.00	0	0.00	0	0.00	292	10.52	142.78
TOTAL	2048	73.80	558	20.11	161	5.80	8	0.29	0	0.00	2775	100.00	213.93

"B"- CARCASE DE MASCULI NECASTRAȚI CU VÂRSTA DE 24 DE LUNI ȘI MAI MULT (TAURI)													
CONFORMAȚIE	GRĂSIME										TOTAL		
	1		2		3		4		5		NUMĂR	% DIN TOTAL	GREUTATE MEDIE
	NUMĂR	% DIN TOTAL	NUMĂR	% DIN TOTAL	NUMĂR	% DIN TOTAL	NUMĂR	% DIN TOTAL	NUMĂR	% DIN TOTAL	NUMĂR	% DIN TOTAL	GREUTATE MEDIE
E	0	0.00	0	0.00	0	0.00	0	0.00	0	0.00	0	0.00	0.00
U	8	0.59	5	0.37	7	0.51	0	0.00	0	0.00	20	1.47	436.11
R	38	2.79	52	3.81	23	1.69	1	0.07	0	0.00	114	8.36	333.46
O+	164	12.02	141	10.34	61	4.47	4	0.29	0	0.00	370	27.13	283.66
-O	118	8.65	61	4.47	30	2.20	3	0.22	0	0.00	212	15.54	269.99
P+	392	28.74	33	2.42	8	0.59	1	0.07	0	0.00	434	31.82	205.56
-P	211	15.47	2	0.15	1	0.07	0	0.00	0	0.00	214	15.69	168.70
TOTAL	931	68.26	294	21.55	130	9.53	9	0.66	0	0.00	1364	100.00	245.05

"C"- CARCASE DE MASCULI CASTRAȚI CU VÂRSTA DE 12 LUNI ȘI MAI MULT (BOI)													
CONFORMAȚIE	GRĂSIME										TOTAL		
	1		2		3		4		5		NUMĂR	% DIN TOTAL	GREUTATE MEDIE
	NUMĂR	% DIN TOTAL	NUMĂR	% DIN TOTAL	NUMĂR	% DIN TOTAL	NUMĂR	% DIN TOTAL	NUMĂR	% DIN TOTAL	NUMĂR	% DIN TOTAL	GREUTATE MEDIE
E	0	0.00	0	0.00	0	0.00	0	0.00	0	0.00	0	0.00	0.00
U	1	0.40	0	0.00	1	0.40	0	0.00	0	0.00	2	0.80	424.15
R	3	1.20	7	2.81	111	44.58	1	0.40	0	0.00	122	49.00	296.92
O+	6	2.41	15	6.02	10	4.02	3	1.20	0	0.00	34	13.65	344.51
-O	3	1.20	17	6.83	16	6.43	1	0.40	0	0.00	37	14.86	386.45
P+	17	6.83	21	8.43	10	4.02	0	0.00	0	0.00	48	19.28	306.84
-P	3	1.20	2	0.80	1	0.40	0	0.00	0	0.00	6	2.41	204.49
TOTAL	33	13.25	62	24.90	149	59.84	5	2.01	0	0.00	249	100.00	317.43

"D"- CARCASE DE FEMELE CARE AU FĂTAT (VACI)													
CONFORMAȚIE	GRĂSIME										TOTAL		
	1		2		3		4		5		NUMĂR	% DIN TOTAL	GREUTATE MEDIE
	NUMĂR	% DIN TOTAL	NUMĂR	% DIN TOTAL	NUMĂR	% DIN TOTAL	NUMĂR	% DIN TOTAL	NUMĂR	% DIN TOTAL	NUMĂR	% DIN TOTAL	GREUTATE MEDIE
E	0	0.00	0	0.00	1	0.01	1	0.01	0	0.00	2	0.01	278.22
U	0	0.00	0	0.00	2	0.01	1	0.01	0	0.00	3	0.02	367.04
R	22	0.16	88	0.63	83	0.60	32	0.23	4	0.03	229	1.65	315.79
O+	912	6.56	1330	9.56	775	5.57	73	0.52	7	0.05	3097	22.26	268.67
-O	834	5.99	680	4.89	344	2.47	29	0.21	5	0.04	1892	13.60	241.17
P+	2322	16.69	1322	9.50	378	2.72	9	0.06	2	0.01	4033	28.99	212.23
-P	4226	30.37	370	2.66	60	0.43	1	0.01	0	0.00	4657	33.47	178.85
TOTAL	8316	59.77	3790	27.24	1643	11.81	146	1.05	18	0.13	13913	100.00	219.31

"E"- CARCASE ALE ALTOR BOVINE FEMELE CU VÂRSTA DE 12 LUNI ȘI MAI MULT (VITELE)													
CONFORMAȚIE	GRĂSIME										TOTAL		
	1		2		3		4		5		NUMĂR	% DIN TOTAL	GREUTATE MEDIE
	NUMĂR	% DIN TOTAL	NUMĂR	% DIN TOTAL	NUMĂR	% DIN TOTAL	NUMĂR	% DIN TOTAL	NUMĂR	% DIN TOTAL	NUMĂR	% DIN TOTAL	GREUTATE MEDIE
E	0	0.00	0	0.00	0	0.00	0	0.00	0	0.00	0	0.00	0.00
U	5	0.18	5	0.18	4	0.14	2	0.07	1	0.04	17	0.61	307.43
R	24	0.86	39	1.40	64	2.29	27	0.97	0	0.00	154	5.52	280.28
O+	217	7.77	211	7.56	126	4.51	21	0.75	0	0.00	575	20.59	237.40
-O	227	8.13	208	7.45	101	3.62	1	0.04	0	0.00	537	19.23	206.94
P+	759	27.18	234	8.38	54	1.93	0	0.00	0	0.00	1047	37.50	173.27
-P	437	15.65	22	0.79	3	0.11	0	0.00	0	0.00	462	16.55	139.19
TOTAL	1669	59.78	719	25.75	352	12.61	51	1.83	1	0.04	2792	100.00	194.03

"Z"- CARCASE DE BOVINE CU VÂRSTA CUPRINSĂ ÎNȚRE 8 LUNI ȘI MAI PUȚIN DE 12 LUNI (TINERET BOVIN)													
CONFORMAȚIE	GRĂSIME										TOTAL		
	1		2		3		4		5		NUMĂR	% DIN TOTAL	GREUTATE MEDIE
	NUMĂR	% DIN TOTAL	NUMĂR	% DIN TOTAL	NUMĂR	% DIN TOTAL	NUMĂR	% DIN TOTAL	NUMĂR	% DIN TOTAL	NUMĂR	% DIN TOTAL	GREUTATE MEDIE
E	0	0.00	0	0.00	0	0.00	0	0.00	0	0.00	0	0.00	0.00
U	3	0.35	7	0.81	1	0.12	0	0.00	0	0.00	11	1.28	258.18
R	15	1.75	11	1.28	4	0.47	0	0.00	0	0.00	30	3.49	264.47
O+	61	7.10	35	4.07	9	1.05	2	0.23	0	0.00	107	12.46	212.26
-O	108	12.57	54	6.29	10	1.16	0	0.00	0	0.00	172	20.02	176.24
P+	361	42.03	50	5.82	4	0.47	0	0.00	0	0.00	415	48.31	148.53
-P	120	13.97	4	0.47	0	0.00	0	0.00	0	0.00	124	14.44	119.61
TOTAL	668	77.76	161	18.74	28	3.26	2	0.23	0	0.00	859	100.00	163.29

TOATE CATEGORIILE													
CONFORMAȚIE	GRĂSIME										TOTAL		
	1		2		3		4		5		NUMĂR	% DIN TOTAL	GREUTATE MEDIE
	NUMĂR	% DIN TOTAL	NUMĂR	% DIN TOTAL	NUMĂR	% DIN TOTAL	NUMĂR	% DIN TOTAL	NUMĂR	% DIN TOTAL	NUMĂR	% DIN TOTAL	GREUTATE MEDIE
E	5	0.02	1	0.00	1	0.00	1	0.00	0	0.00	8	0.04	313.87
U	26	0.12	39	0.18	21	0.10	3	0.01	1	0.00	90	0.41	338.87
R	177	0.81	283	1.29	328	1.49	62	0.28	4	0.02	854	3.89	303.30
O+	1727	7.87	1937	8.82	1036	4.72	109	0.50	7	0.03	4816	21.94	263.25
-O	1626	7.41	1144	5.21	538	2.45	34	0.15	5	0.02	3347	15.25	233.78
P+	4827	21.99	1768	8.05	474	2.16	11	0.05	2	0.01	7082	32.26	198.64
-P	5277	24.04	412	1.88	65	0.30	1	0.00	0	0.00	5755	26.22	172.21
TOTAL	13665	62.25	5584	25.44	2463	11.22	221	1.01	19	0.09	21952	100.00	215.93



Raport național clasificare pentru categoria "A"- carcase de masculi necastrați cu vârsta cuprinsă între 12 luni și mai puțin de 24 de luni (tăurași)

Luna: iulie-16

GRASIME	CONFORMAȚIE	NUMAR	PROCENT DIN TOTAL	GREUTATE MEDIE
1	E	5	0.18	326.81
	U	9	0.32	322.19
	R	75	2.70	286.00
	O+	367	13.23	236.28
	-O	336	12.11	218.53
	P+	976	35.17	180.51
	-P	280	10.09	140.87
	TOTAL	2048	73.80	196.16
2	E	1	0.04	320.46
	U	22	0.79	310.35
	R	86	3.10	303.43
	O+	205	7.39	273.20
	-O	124	4.47	246.19
	P+	108	3.89	220.88
	-P	12	0.43	187.42
	TOTAL	558	20.11	261.44
3	E	0	0.00	0.00
	U	6	0.22	338.93
	R	43	1.55	314.13
	O+	55	1.98	281.76
	-O	37	1.33	249.52
	P+	20	0.72	177.32
	-P	0	0.00	0.00
	TOTAL	161	5.80	272.15
4	E	0	0.00	0.00
	U	0	0.00	0.00
	R	1	0.04	311.64
	O+	6	0.22	276.10
	-O	0	0.00	0.00
	P+	1	0.04	244.02
	-P	0	0.00	0.00
	TOTAL	8	0.29	276.53
TOTAL	E	6	0.22	325.75
	U	37	1.33	317.86
	R	205	7.39	299.34
	O+	633	22.81	252.56
	-O	497	17.91	227.74
	P+	1105	39.82	184.45
	-P	292	10.52	142.78
	TOTAL	2775	100.00	213.93



Raport național clasificare pentru categoria "B"- carcase de masculi necastrați cu vârsta de 24 de luni și mai mult (tauri)

Luna: iulie-16

GRASIME	CONFORMAȚIE	NUMAR	PROCENT DIN TOTAL	GREUTATE MEDIE
1	E	0	0.00	0.00
	U	8	0.59	442.50
	R	38	2.79	313.06
	O+	164	12.02	267.56
	-O	118	8.65	252.47
	P+	392	28.74	203.18
	-P	211	15.47	168.06
	TOTAL	931	68.26	219.35
2	E	0	0.00	0.00
	U	5	0.37	417.05
	R	52	3.81	334.58
	O+	141	10.34	291.60
	-O	61	4.47	295.22
	P+	33	2.42	237.49
	-P	2	0.15	234.71
	TOTAL	294	21.55	295.63
3	E	0	0.00	0.00
	U	7	0.51	442.43
	R	23	1.69	361.57
	O+	61	4.47	307.40
	-O	30	2.20	287.07
	P+	8	0.59	185.47
	-P	1	0.07	171.50
	TOTAL	130	9.53	311.01
4	E	0	0.00	0.00
	U	0	0.00	0.00
	R	1	0.07	404.35
	O+	4	0.29	301.55
	-O	3	0.22	275.51
	P+	1	0.07	246.96
	-P	0	0.00	0.00
	TOTAL	9	0.66	298.22
TOTAL	E	0	0.00	0.00
	U	20	1.47	436.11
	R	114	8.36	333.46
	O+	370	27.13	283.66
	-O	212	15.54	269.99
	P+	434	31.82	205.56
	-P	214	15.69	168.70
	TOTAL	1364	100.00	245.05



Raport național clasificare pentru categoria "C" - carcase de masculi castrați cu vârsta de 12 luni și mai mult (boi)

Luna: iulie-16

GRASIME	CONFORMAȚIE	NUMAR	PROCENT DIN TOTAL	GREUTATE MEDIE
1	E	0	0.00	0.00
	U	1	0.40	356.33
	R	3	1.20	287.47
	O+	6	2.41	313.76
	-O	3	1.20	256.60
	P+	17	6.83	255.53
	-P	3	1.20	184.57
	TOTAL	33	13.25	265.72
2	E	0	0.00	0.00
	U	0	0.00	0.00
	R	7	2.81	301.14
	O+	15	6.02	326.17
	-O	17	6.83	351.90
	P+	21	8.43	343.62
	-P	2	0.80	234.71
	TOTAL	62	24.90	333.36
3	E	0	0.00	0.00
	U	1	0.40	491.96
	R	111	44.58	296.97
	O+	10	4.02	348.52
	-O	16	6.43	441.46
	P+	10	4.02	316.80
	-P	1	0.40	203.84
	TOTAL	149	59.84	317.96
4	E	0	0.00	0.00
	U	0	0.00	0.00
	R	1	0.40	291.06
	O+	3	1.20	484.31
	-O	1	0.40	483.14
	P+	0	0.00	0.00
	-P	0	0.00	0.00
	TOTAL	5	2.01	445.43
TOTAL	E	0	0.00	0.00
	U	2	0.80	424.15
	R	122	49.00	296.92
	O+	34	13.65	344.51
	-O	37	14.86	386.45
	P+	48	19.28	306.84
	-P	6	2.41	204.49
	TOTAL	249	100.00	317.43



Raport național clasificare pentru categoria "D"- carcase de femele care au fătat (vacii)

Luna: iulie-16

GRASIME	CONFORMAȚIE	NUMAR	PROCENT DIN TOTAL	GREUTATE MEDIE
1	E	0	0.00	0.00
	U	0	0.00	0.00
	R	22	0.16	273.93
	O+	912	6.56	240.51
	-O	834	5.99	211.47
	P+	2322	16.69	199.96
	-P	4226	30.37	176.41
	TOTAL	8316	59.77	193.79
2	E	0	0.00	0.00
	U	0	0.00	0.00
	R	88	0.63	289.12
	O+	1330	9.56	261.49
	-O	680	4.89	248.16
	P+	1322	9.50	225.23
	-P	370	2.66	203.02
	TOTAL	3790	27.24	241.38
3	E	1	0.01	272.24
	U	2	0.01	318.40
	R	83	0.60	329.04
	O+	775	5.57	305.74
	-O	344	2.47	289.40
	P+	378	2.72	239.58
	-P	60	0.43	201.79
	TOTAL	1643	11.81	284.47
4	E	1	0.01	284.20
	U	1	0.01	464.32
	R	32	0.23	376.13
	O+	73	0.52	343.89
	-O	29	0.21	327.82
	P+	9	0.06	302.81
	-P	1	0.01	196.00
	TOTAL	146	1.05	344.63
5	E	0	0.00	0.00
	U	0	0.00	0.00
	R	4	0.03	375.22
	O+	7	0.05	414.40
	-O	5	0.04	424.12
	P+	2	0.01	289.69
	-P	0	0.00	0.00
	TOTAL	18	0.13	394.54
TOTAL	E	2	0.01	278.22
	U	3	0.02	367.04
	R	229	1.65	315.79
	O+	3097	22.26	268.67
	-O	1892	13.60	241.17
	P+	4033	28.99	212.23
	-P	4657	33.47	178.85
	TOTAL	13913	100.00	219.31



Raport național clasificare pentru categoria "E"- carcase ale altor bovine femele cu vârsta de 12 luni și mai mult (vițele)

Luna: iulie-16

GRASIME	CONFORMAȚIE	NUMAR	PROCENT DIN TOTAL	GREUTATE MEDIE
1	E	0	0.00	0.00
	U	5	0.18	272.79
	R	24	0.86	219.31
	O+	217	7.77	210.30
	-O	227	8.13	180.23
	P+	759	27.18	165.74
	-P	437	15.65	136.71
	TOTAL	1669	59.78	166.99
2	E	0	0.00	0.00
	U	5	0.18	282.69
	R	39	1.40	255.37
	O+	211	7.56	238.29
	-O	208	7.45	218.86
	P+	234	8.38	193.21
	-P	22	0.79	176.77
	TOTAL	719	25.75	217.35
3	E	0	0.00	0.00
	U	4	0.14	304.61
	R	64	2.29	296.33
	O+	126	4.51	274.34
	-O	101	3.62	242.38
	P+	54	1.93	192.77
	-P	3	0.11	224.62
	TOTAL	352	12.61	256.58
4	E	0	0.00	0.00
	U	2	0.07	414.30
	R	27	0.97	332.39
	O+	21	0.75	286.68
	-O	1	0.04	214.82
	P+	0	0.00	0.00
	-P	0	0.00	0.00
	TOTAL	51	1.83	314.47
5	E	0	0.00	0.00
	U	1	0.04	401.80
	R	0	0.00	0.00
	O+	0	0.00	0.00
	-O	0	0.00	0.00
	P+	0	0.00	0.00
	-P	0	0.00	0.00
	TOTAL	1	0.04	401.80
TOTAL	E	0	0.00	0.00
	U	17	0.61	307.43
	R	154	5.52	280.28
	O+	575	20.59	237.40
	-O	537	19.23	206.94
	P+	1047	37.50	173.27
	-P	462	16.55	139.19
	TOTAL	2792	100.00	194.03



Raport național clasificare pentru categoria "Z"- carcase de bovine cu vârsta cuprinsă între 8 luni și mai puțin de 12 luni (tineret bovin)

Luna: iulie-16

GRASIME	CONFORMAȚIE	NUMAR	PROCENT DIN TOTAL	GREUTATE MEDIE
1	E	0	0.00	0.00
	U	3	0.35	225.50
	R	15	1.75	255.82
	O+	61	7.10	200.39
	-O	108	12.57	165.75
	P+	361	42.03	142.82
	-P	120	13.97	118.70
	TOTAL	668	77.76	150.36
2	E	0	0.00	0.00
	U	7	0.81	270.41
	R	11	1.28	273.63
	O+	35	4.07	215.08
	-O	54	6.29	186.02
	P+	50	5.82	187.14
	-P	4	0.47	147.00
	TOTAL	161	18.74	201.37
3	E	0	0.00	0.00
	U	1	0.12	270.58
	R	4	0.47	271.68
	O+	9	1.05	278.46
	-O	10	1.16	236.78
	P+	4	0.47	181.52
	-P	0	0.00	0.00
	TOTAL	28	3.26	248.48
4	E	0	0.00	0.00
	U	0	0.00	0.00
	R	0	0.00	0.00
	O+	2	0.23	226.97
	-O	0	0.00	0.00
	P+	0	0.00	0.00
	-P	0	0.00	0.00
	TOTAL	2	0.23	226.97
TOTAL	E	0	0.00	0.00
	U	11	1.28	258.18
	R	30	3.49	264.47
	O+	107	12.46	212.26
	-O	172	20.02	176.24
	P+	415	48.31	148.53
	-P	124	14.44	119.61
	TOTAL	859	100.00	163.29



Raport național clasificare toate categoriile de carcase de bovine cu vârsta de 8 luni sau mai mult

Luna: iulie-16

GRASIME	CONFORMAȚIE	NUMAR	PROCENT DIN TOTAL	GREUTATE MEDIE
1	E	5	0.02	326.81
	U	26	0.12	339.86
	R	177	0.81	278.73
	O+	1727	7.87	237.22
	-O	1626	7.41	208.59
	P+	4827	21.99	186.83
	-P	5277	24.04	169.59
	TOTAL	13665	62.25	190.66
2	E	1	0.00	320.46
	U	39	0.18	313.31
	R	283	1.29	296.86
	O+	1937	8.82	262.06
	-O	1144	5.21	243.73
	P+	1768	8.05	221.28
	-P	412	1.88	200.93
	TOTAL	5584	25.44	243.02
3	E	1	0.00	272.24
	U	21	0.10	368.97
	R	328	1.49	311.43
	O+	1036	4.72	300.92
	-O	538	2.45	281.25
	P+	474	2.16	231.84
	-P	65	0.30	202.41
	TOTAL	2463	11.22	282.70
4	E	1	0.00	284.20
	U	3	0.01	430.97
	R	62	0.28	355.12
	O+	109	0.50	329.30
	-O	34	0.15	324.45
	P+	11	0.05	292.39
	-P	1	0.00	196.00
	TOTAL	221	1.01	334.53
5	E	0	0.00	0.00
	U	1	0.00	401.80
	R	4	0.02	375.22
	O+	7	0.03	414.40
	-O	5	0.02	424.12
	P+	2	0.01	289.69
	-P	0	0.00	0.00
	TOTAL	19	0.09	394.92
TOTAL	E	8	0.04	313.87
	U	90	0.41	338.87
	R	854	3.89	303.30
	O+	4816	21.94	263.25
	-O	3347	15.25	233.78
	P+	7082	32.26	198.64
	-P	5755	26.22	172.21
	TOTAL	21952	100.00	215.93