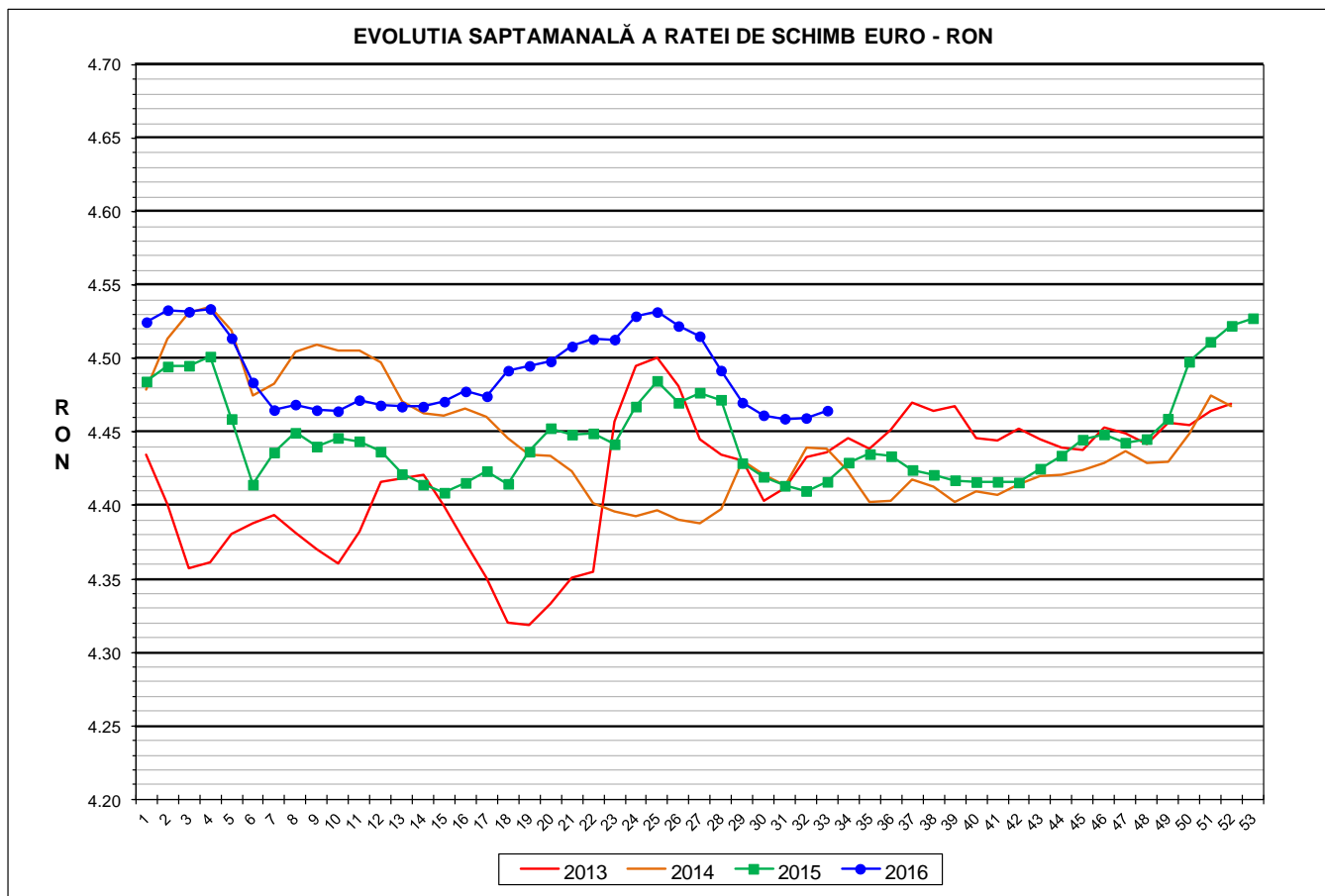


Prețul de piață al porcilor la intrarea în abator

Săptămâna 33 (15 – 21 august 2016)



RATA DE SCHIMB EURO - RON			
SĂPT 33 / 2016	VARIAȚIE		
	1 SĂPT	4 SĂPT	1 AN
1€ = 4.4646 RON	0.11%	-0.12%	1.10%



SITUAȚIA CARCASELOR DE PORCINE CLASIFICATE
ÎN FUNCȚIE DE PROVENIENȚA PORCILOR SACRIFICAȚI
ÎN SĂPTĂMÂNA 15 - 21 AUGUST 2016

		NUMĂR CARCASE	% DIN TOTAL
PROVENIENȚĂ PORCI SACRIFICAȚI	TRANZACȚII COMERCIALE ÎNTRE ABATOARE ȘI FURNIZORI	68,073	84.11
	FERME PROPRII ALE ABATOARELOR	9,689	11.97
	PRESTĂRI SERVICII	3,169	3.92
TOTAL CARCASE CLASIFICATE CU GREUTATEA CALDĂ 50 - 120 KG		80,931	100.00
DIN CARE DIN COMERȚ INTRACOMUNITAR		563	0.70

Situația porcilor proveniți din tranzacții comerciale
între abatoare și furnizori care fac obiectul raportării prețurilor
în săptămâna 15 - 21 august 2016

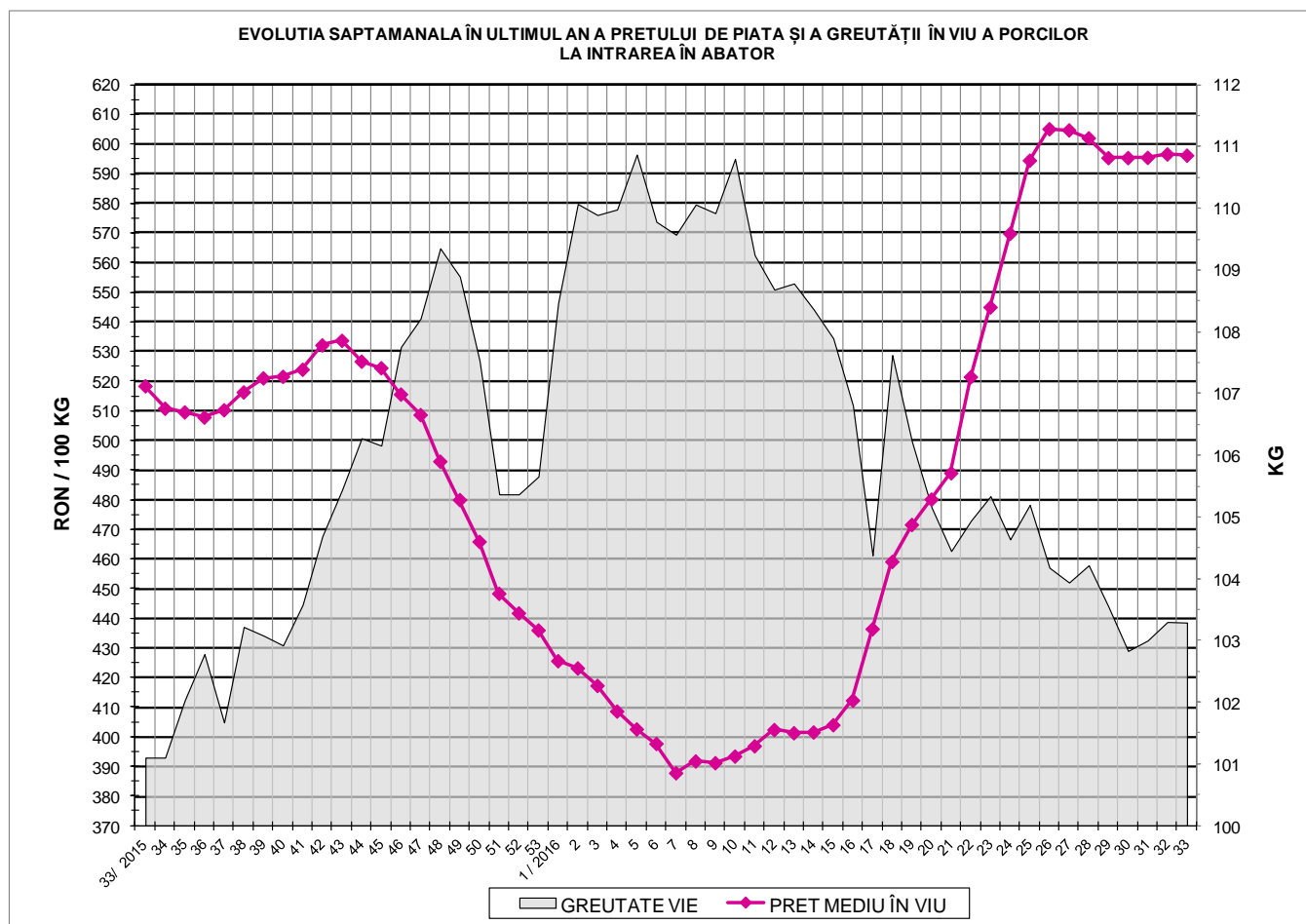
Tip preț la intrarea în abator		Carcase cu greutatea caldă 60 - 120 kg			
		SEUROP		d.c. S+E	
		nr	% din total carcase clasificate	nr	% din total carcase clasificate
De bază pentru 56% carne macră	în carcasă	20,054	24.8%	19,158	23.7%
	în viu	2,990	3.7%	2,843	3.5%
Forfetar în viu		44,081	54.5%	40,739	50.3%
Total		67,125	82.9%	62,740	77.5%

Carcase incluse în raportul național de prețuri pentru DG AGRI



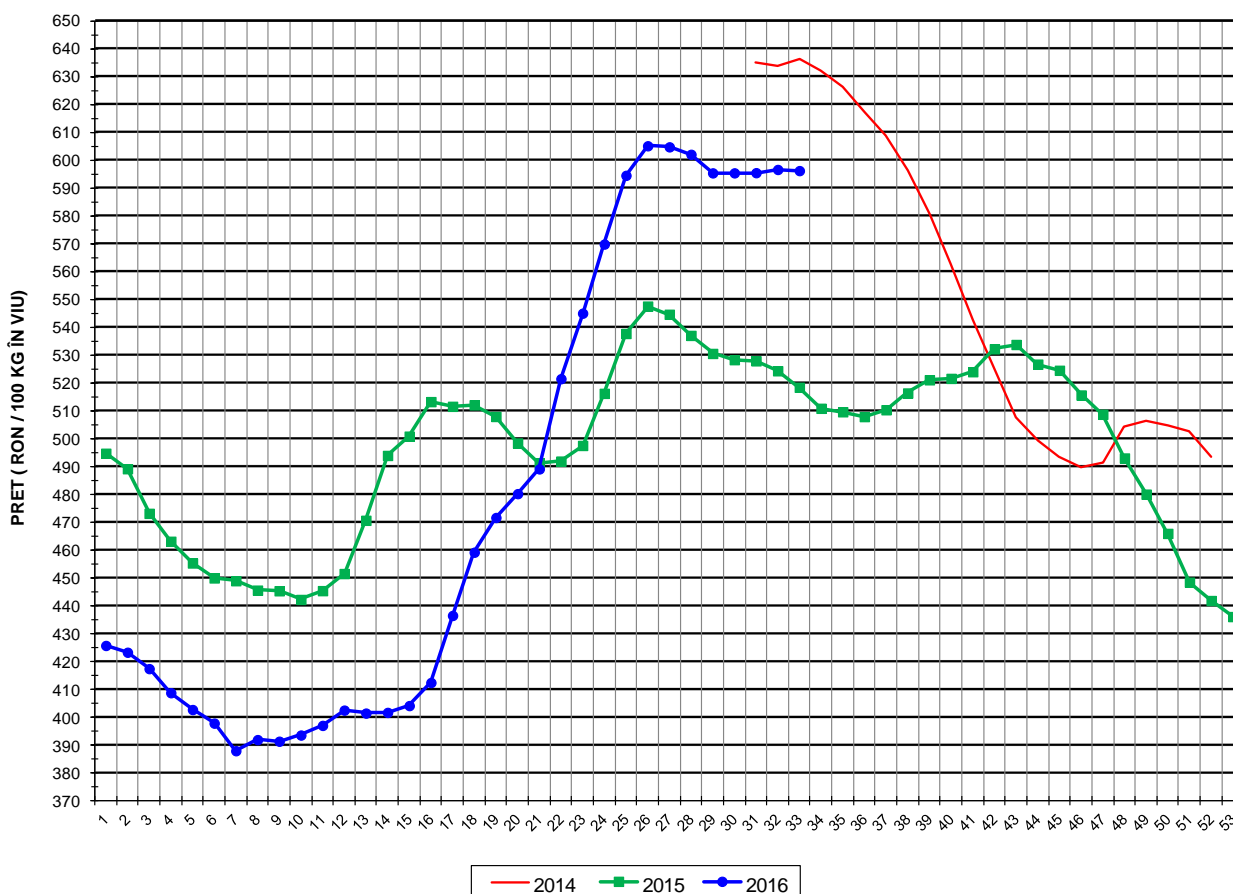
Prețul de piață al porcilor în săptămâna 15 - 21 august 2016

Clasa	% carne macră	Număr porci	% din total porci	Procent mediu carne macră	Greutate medie (kg)		Preț mediu (RON / 100 kg)	
					vie	carcasă caldă - 2%	viu	carcasă caldă - 2%
S	≥ 60	36,999	55.12	62.3	101.9	78.6	601.69	779.36
E	55 - 59.9	25,741	38.35	58.0	104.7	80.6	591.83	768.60
U	50 - 54.9	3,902	5.81	53.2	107.4	82.8	579.57	751.50
R	45 - 49.9	426	0.63	48.4	107.8	83.3	568.13	735.35
O	40 - 44.9	51	0.08	43.5	105.7	81.5	565.32	732.97
P	< 40	6	0.01	37.3	118.3	90.9	534.71	695.56
TOTAL		67,125	100.00	60.0	103.3	79.7	596.27	773.17





EVOLUTIA SAPTAMANALA A PRETULUI DE PIATA ÎN VIU AL PORCILOR ÎN ROMANIA



PREȚ ÎN VIU			
SĂPT 33 / 2016	VARIAȚIE		
	1 SĂPT	4 SĂPT	1 AN
596.27 RON	-0.07%	0.14%	15.02%

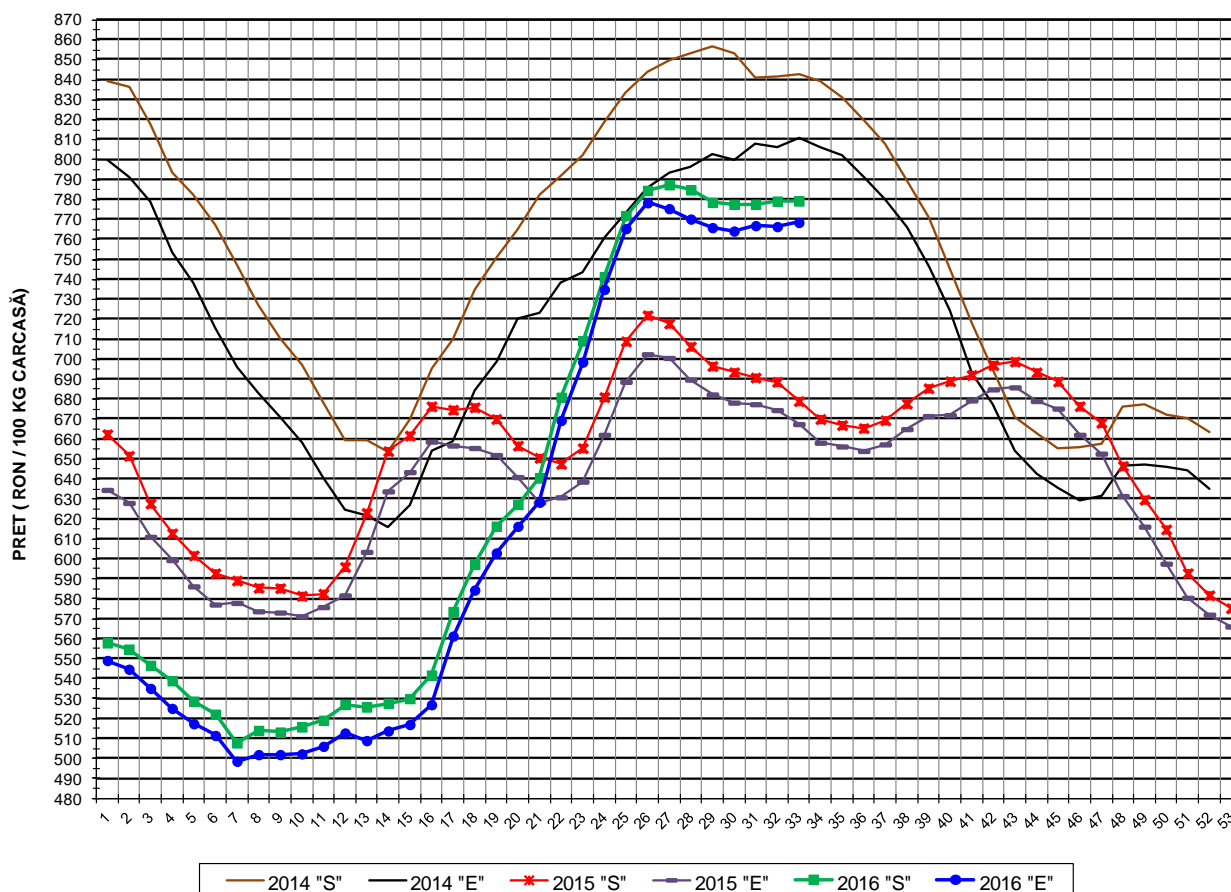


PREȚUL PE PROCENT CARNE MACRĂ AL PORCILOR
ÎN SĂPTĂMÂNA 15 - 21 AUGUST 2016

% CARNE MACRĂ		NUMĂR PORCI	% CUMULATIV DIN TOTAL PORCI	GREUTATE (KG)		PREȚ MEDIU (RON/ 100 KG)	
NIVEL GRILA PREȚURI	MEDIE			VIE	CARCASA CALDĂ - 2%	VIU	CARCASA CALDĂ - 2%
≥64	65.0	6,093	9.08	100.76	78.15	604.64	779.51
63	63.4	5,836	17.77	100.92	78.06	602.72	779.17
62	62.4	7,690	29.23	101.42	78.25	601.23	779.22
61	61.5	8,864	42.43	102.57	79.03	601.76	781.02
60	60.5	8,516	55.12	102.93	79.30	599.27	777.79
59	59.5	7,619	66.47	104.04	80.15	596.46	774.28
58	58.5	6,560	76.24	104.34	80.28	593.60	771.50
57	57.5	5,203	83.99	104.69	80.51	590.04	767.24
56	56.5	3,874	89.77	105.45	81.25	586.67	761.37
55	55.5	2,485	93.47	106.10	81.88	585.00	758.06
54	54.5	1,513	95.72	106.62	82.40	582.32	753.51
53	53.5	976	97.18	106.89	82.47	582.01	754.30
52	52.5	731	98.26	107.90	83.03	580.21	753.98
51	51.5	394	98.85	108.29	83.32	575.35	747.80
≤50	48.8	771	100.00	108.59	83.72	565.22	733.12
MEDIE	60.0	67,125	100.00	103.29	79.66	596.27	773.17

Culorile de fond ale rândurilor din tabelul de mai sus au legătură cu grila de prețuri.

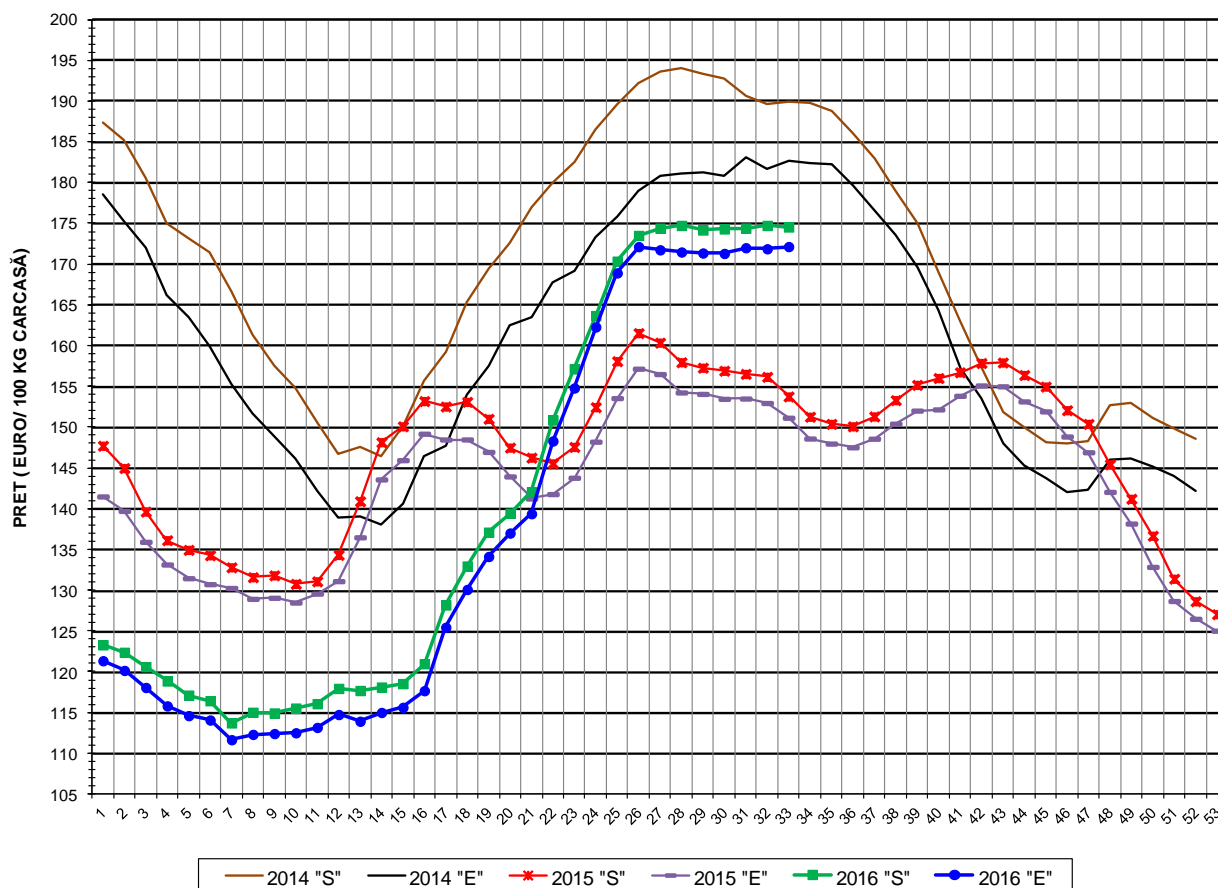
EVOLUTIA SAPTAMANALA A PRETULUI DE PIATA AL CARCASELOR - CLASELE "S" & "E" ÎN ROMANIA



PREȚ NAȚIONAL CARCASE CALITATEA STANDARD - CLASELE "S"&"E"				
CLASA	PREȚ SĂPT 33 / 2016	VARIAȚIE		
		1 SĂPT	4 SĂPT	1 AN
S	779.36 RON	0.01%	0.09%	14.77%
E	768.60 RON	0.27%	0.34%	15.14%



EVOLUTIA SAPTAMANALA A PRETULUI DE PIATA AL CARCASELOR CALITATEA - CLASELE "S"&"E" ÎN ROMANIA



— 2014 "S" — 2014 "E" * 2015 "S" + 2015 "E" ■ 2016 "S" ● 2016 "E"

PREȚ NAȚIONAL CARCASE CALITATEA STANDARD - CLASELE "S"&"E"				
CLASA	PREȚ SAPT 33 / 2016	VARIAȚIE		
		1 SĂPT	4 SĂPT	1 AN
S	174.56 €	-0.10%	0.21%	13.53%
E	172.15 €	0.16%	0.46%	13.89%

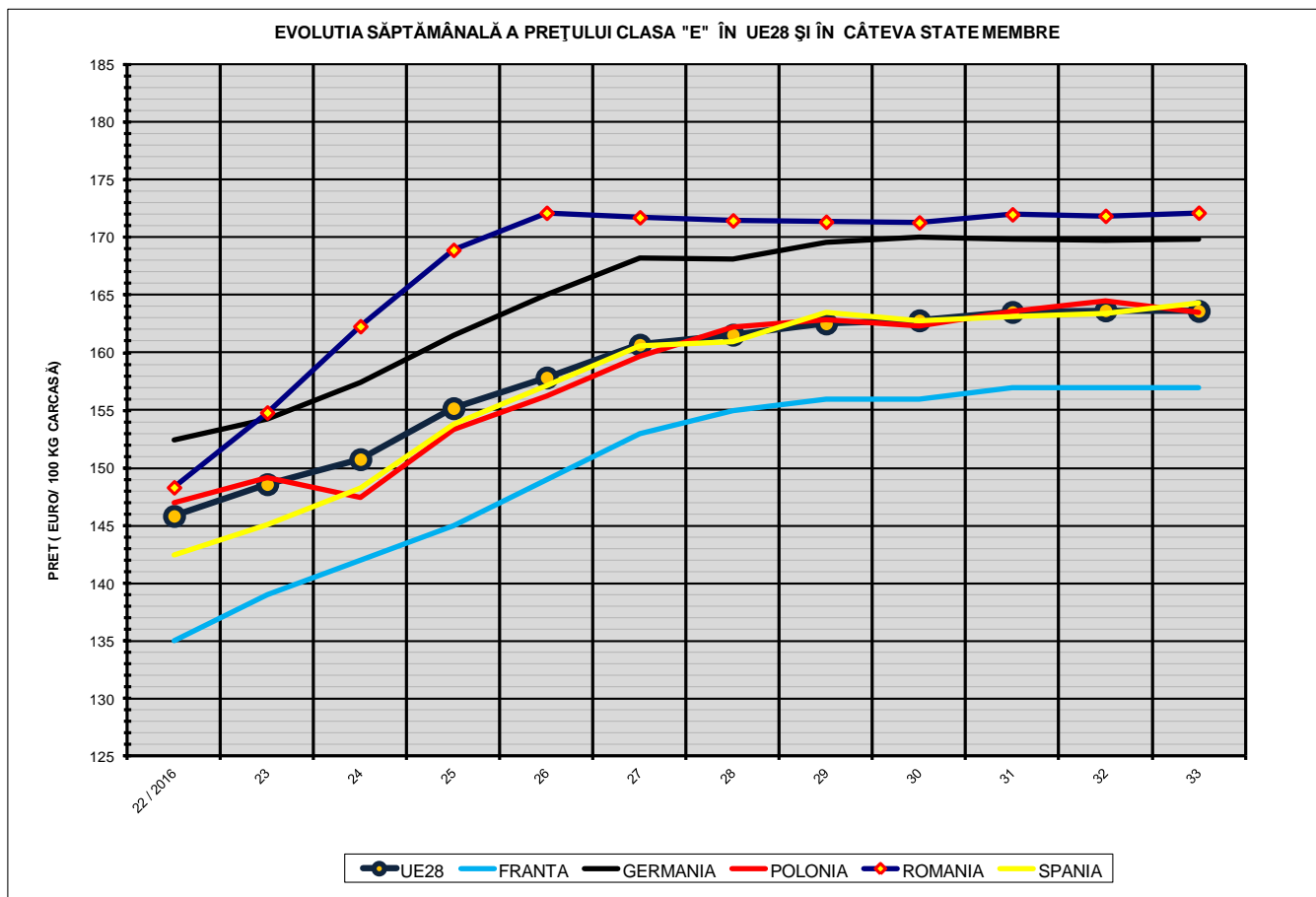


% PREȚ DE PIAȚĂ ÎN ROMÂNIA ȘI ÎN UE28 vs PRAGUL DE REFERINȚĂ UE28

SAPTAMANA	PREȚ (EUR)					% PREȚ vs PRAGUL DE REFERINȚĂ UE28 (150.939 EUR)				
	ROMÂNIA			UE28		ROMÂNIA			UE28	
	"S"	"E"	"S" + "E"	"S"	"E"	"S"	"E"	"S" + "E"	"S"	"E"
7 / 2016	113.72	111.66	112.86	127.57	127.88	75.34%	73.97%	74.77%	84.52%	84.72%
8	115.02	112.31	113.87	126.57	126.47	76.20%	74.41%	75.44%	83.86%	83.79%
9	114.93	112.41	113.84	125.79	124.50	76.15%	74.47%	75.42%	83.34%	82.48%
10	115.53	112.50	114.29	126.29	125.37	76.54%	74.54%	75.72%	83.67%	83.06%
11	116.08	113.16	114.84	128.05	128.14	76.90%	74.97%	76.09%	84.84%	84.90%
12	117.95	114.74	116.68	130.14	130.04	78.14%	76.02%	77.31%	86.22%	86.15%
13	117.69	113.92	116.22	129.17	128.51	77.97%	75.47%	77.00%	85.58%	85.14%
14	118.11	115.00	116.80	128.28	127.46	78.25%	76.19%	77.38%	84.99%	84.44%
15	118.54	115.63	117.34	128.14	127.04	78.53%	76.61%	77.74%	84.90%	84.17%
16	120.98	117.67	119.59	128.42	127.17	80.15%	77.96%	79.23%	85.08%	84.25%
17	128.19	125.45	127.04	129.30	128.28	84.93%	83.11%	84.17%	85.66%	84.99%
18	132.96	130.09	131.86	131.99	130.96	88.09%	86.19%	87.36%	87.44%	86.76%
19	137.11	134.13	135.95	136.53	135.72	90.84%	88.87%	90.07%	90.45%	89.91%
20	139.45	137.01	138.43	139.92	138.57	92.39%	90.77%	91.72%	92.70%	91.80%
21	142.08	139.38	140.98	142.60	140.80	94.13%	92.34%	93.40%	94.47%	93.28%
22	150.88	148.31	149.86	147.92	145.82	99.96%	98.26%	99.29%	98.00%	96.61%
23	157.15	154.81	156.22	151.05	148.58	104.12%	102.56%	103.50%	100.07%	98.44%
24	163.68	162.30	163.13	153.70	150.75	108.44%	107.52%	108.08%	101.83%	99.88%
25	170.36	168.92	169.82	157.92	155.18	112.86%	111.92%	112.51%	104.62%	102.81%
26	173.51	172.15	173.00	160.87	157.84	114.96%	114.05%	114.62%	106.58%	104.57%
27	174.41	171.75	173.44	163.42	160.69	115.55%	113.79%	114.91%	108.27%	106.46%
28	174.75	171.48	173.51	164.56	161.56	115.77%	113.61%	114.96%	109.02%	107.04%
29	174.19	171.36	173.05	165.57	162.54	115.40%	113.53%	114.65%	109.70%	107.68%
30	174.32	171.31	173.04	165.46	162.81	115.49%	113.50%	114.64%	109.62%	107.86%
31	174.42	172.01	173.45	165.20	163.53	115.56%	113.96%	114.92%	109.45%	108.34%
32	174.74	171.88	173.56	165.28	163.67	115.77%	113.87%	114.99%	109.50%	108.44%
33	174.56	172.15	173.56	165.45	163.62	115.65%	114.06%	114.99%	109.61%	108.40%



EVOLUTIA SĂPTĂMÂNALĂ A PREȚULUI CLASA "E" ÎN UE28 ȘI ÎN CÂTEVA STATE MEMBRE



COMPARAȚII DE PREȚURI											
SĂPT 33 / 2016 =	UE28	FR	DE	PL	RO	ES	RO vs UE28	RO vs FR	RO vs DE	RO vs PL	RO vs ES
	163.62 €	157.00 €	169.84 €	163.53 €	172.15 €	164.30 €	8.53 € (5.2%)	15.15 € (9.7%)	2.31 € (1.4%)	8.63 € (5.3%)	7.85 € (4.8%)



PREȚUL CARCASELOR DIN CLASA "E" ÎN STATELE MEMBRE VERSUS PREȚUL UE
ÎN SĂPTĂMÂNA 15 - 21 AUGUST 2016

