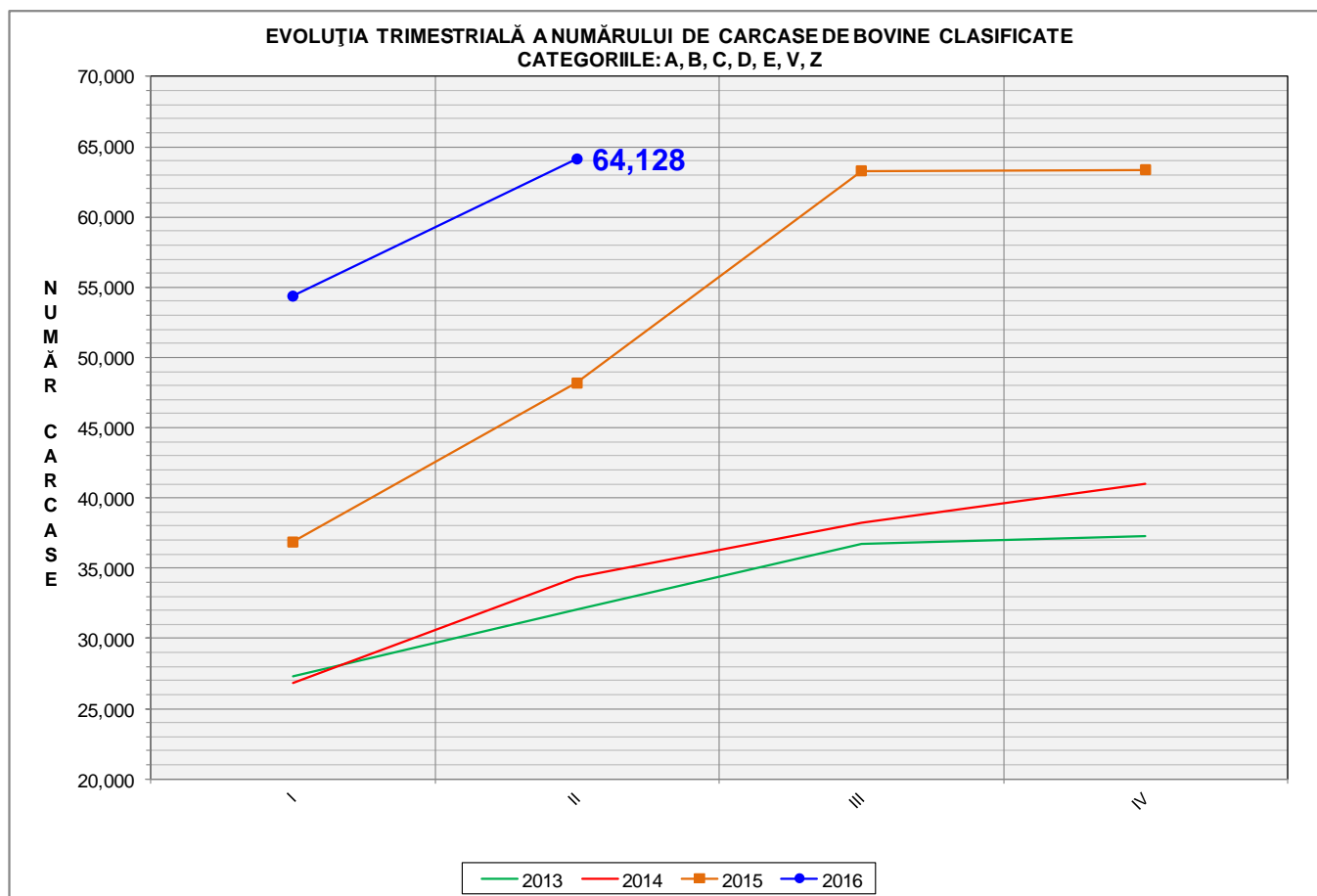


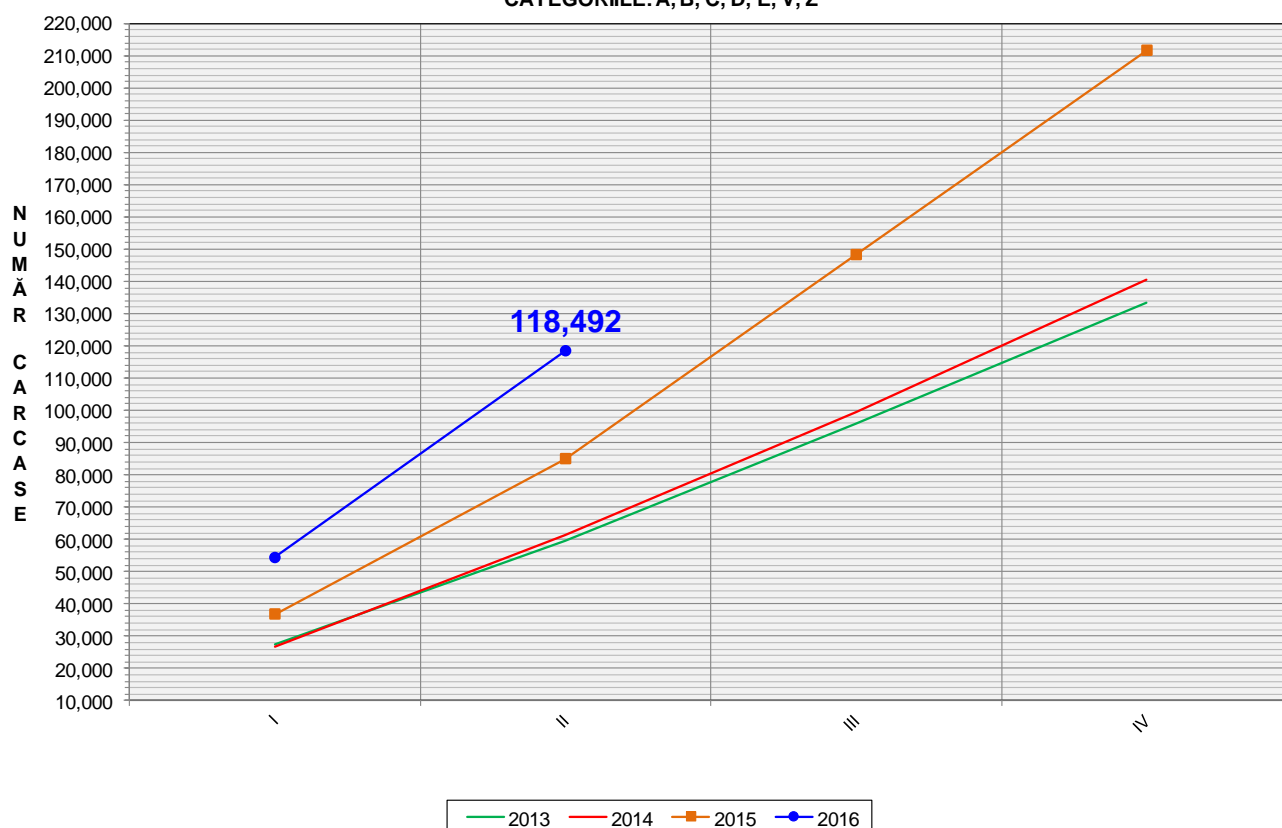
# Rezultatele clasificării carcaselor de bovine

## Trimestrul II 2016



% Modificare	
1 TRIM	1 AN
18.0%	33.1%

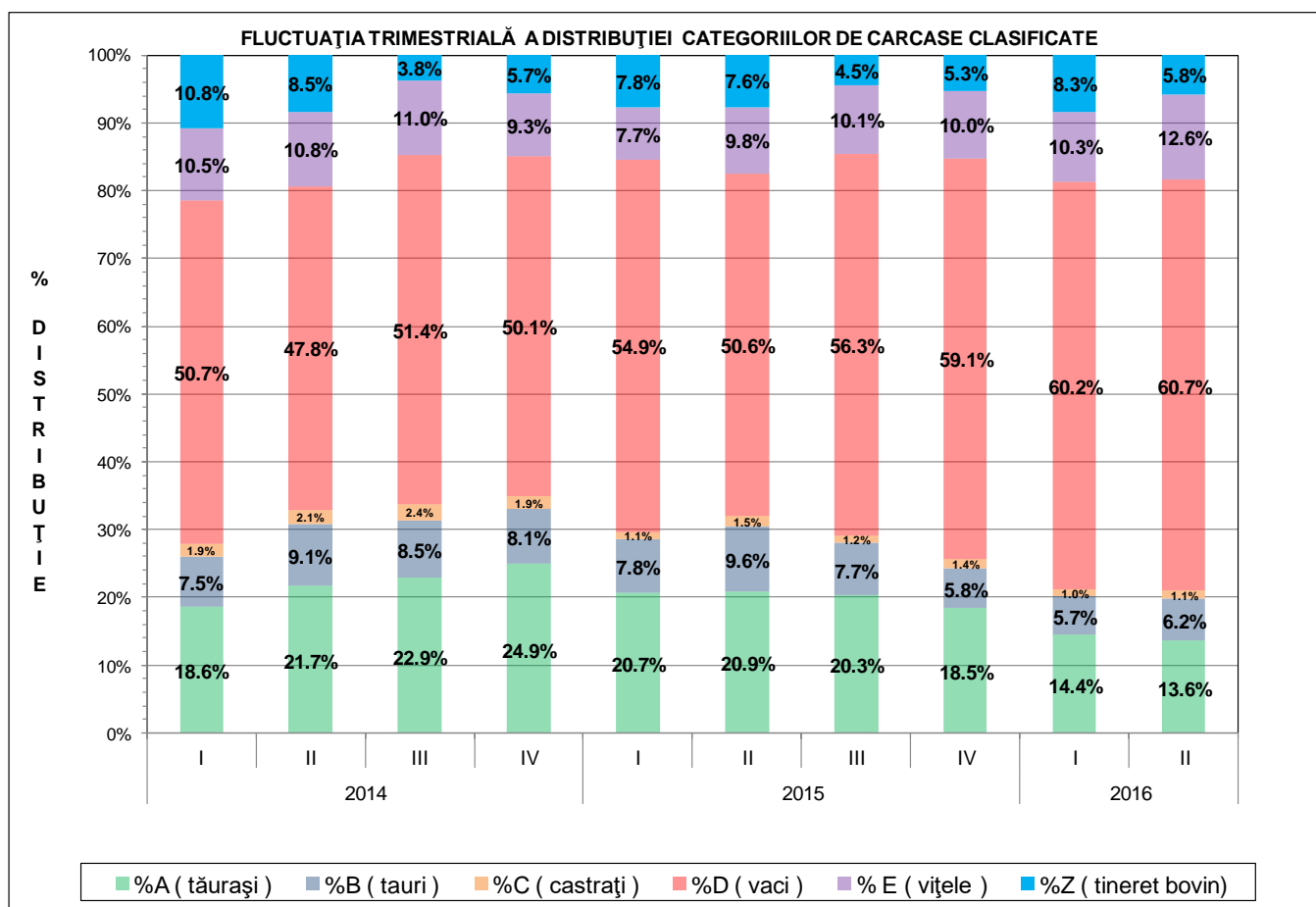
EVOLUȚIA TRIMESTRIALĂ CUMULATIVĂ A NUMĂRULUI DE CARCASE DE BOVINE CLASIFICATE  
CATEGORIILE: A, B, C, D, E, V, Z



% Modificare

1 AN

39.3%





## Raport național clasificare carcase de bovine cu vârsta de 8 luni sau mai mult, conform grilei UE extinsă

Perioada: trim II 2016

"A"- CARCASE DE MASCULI TINERI NECASTRĂȚI, CU VÂRSTA MAI MICĂ DE 2 ANI (TĂURAȘI)													
CONFORMAȚIE	GRĂSIME										TOTAL		
	1		2		3		4		5		NUMĂR	% DIN TOTAL	GREUTATE MEDIE
NUMĂR	% DIN TOTAL	NUMĂR	% DIN TOTAL	NUMĂR	% DIN TOTAL	NUMĂR	% DIN TOTAL	NUMĂR	% DIN TOTAL				
E	3	0.04	4	0.05	1	0.01	0	0.00	0	0.00	8	0.09	355.62
U	35	0.41	52	0.61	18	0.21	1	0.01	0	0.00	106	1.25	341.67
R	303	3.57	239	2.82	112	1.32	3	0.04	0	0.00	657	7.75	312.32
O+	1018	12.01	652	7.69	233	2.75	7	0.08	0	0.00	1910	22.53	264.63
-O	1200	14.15	374	4.41	97	1.14	0	0.00	1	0.01	1672	19.72	238.16
-P	3038	35.83	255	3.01	22	0.26	0	0.00	0	0.00	3315	39.10	186.84
P+	797	9.40	14	0.17	0	0.00	0	0.00	0	0.00	811	9.56	144.85
<b>TOTAL</b>	<b>6394</b>	<b>75.41</b>	<b>1590</b>	<b>18.75</b>	<b>483</b>	<b>5.70</b>	<b>11</b>	<b>0.13</b>	<b>1</b>	<b>0.01</b>	<b>8479</b>	<b>100.00</b>	<b>222.29</b>

"B"- CARCASE DE ALȚI MASCULI NECASTRĂȚI (TAURI≥2 ANI)													
CONFORMAȚIE	GRĂSIME										TOTAL		
	1		2		3		4		5		NUMĂR	% DIN TOTAL	GREUTATE MEDIE
NUMĂR	% DIN TOTAL	NUMĂR	% DIN TOTAL	NUMĂR	% DIN TOTAL	NUMĂR	% DIN TOTAL	NUMĂR	% DIN TOTAL				
E	1	0.03	1	0.03	1	0.03	0	0.00	0	0.00	3	0.08	429.14
U	10	0.26	24	0.62	25	0.64	5	0.13	0	0.00	64	1.64	428.86
R	159	4.08	146	3.75	100	2.57	7	0.18	0	0.00	412	10.58	362.41
O+	499	12.81	484	12.43	280	7.19	15	0.39	0	0.00	1278	32.82	294.85
-O	505	12.97	171	4.39	59	1.52	4	0.10	0	0.00	739	18.98	271.48
P+	787	20.21	118	3.03	12	0.31	2	0.05	0	0.00	919	23.60	213.54
-P	467	11.99	12	0.31	0	0.00	0	0.00	0	0.00	479	12.30	166.13
<b>TOTAL</b>	<b>2428</b>	<b>62.35</b>	<b>956</b>	<b>24.55</b>	<b>477</b>	<b>12.25</b>	<b>33</b>	<b>0.85</b>	<b>0</b>	<b>0.00</b>	<b>3894</b>	<b>100.00</b>	<b>264.84</b>

"C"- CARCASE DE MASCULI CASTRAȚI (BOI)													
CONFORMAȚIE	GRĂSIME										TOTAL		
	1		2		3		4		5		NUMĂR	% DIN TOTAL	GREUTATE MEDIE
NUMĂR	% DIN TOTAL	NUMĂR	% DIN TOTAL	NUMĂR	% DIN TOTAL	NUMĂR	% DIN TOTAL	NUMĂR	% DIN TOTAL				
E	0	0.00	0	0.00	0	0.00	0	0.00	0	0.00	0	0.00	0.00
U	0	0.00	0	0.00	1	0.14	1	0.14	0	0.00	2	0.28	462.56
R	2	0.28	12	1.67	296	41.28	15	2.09	2	0.28	327	45.61	303.54
O+	22	3.07	42	5.86	35	4.88	3	0.42	0	0.00	102	14.23	364.28
-O	16	2.23	25	3.49	40	5.58	5	0.70	0	0.00	86	11.99	369.35
P+	95	13.25	47	6.56	23	3.21	0	0.00	0	0.00	165	23.01	287.53
-P	30	4.18	4	0.56	1	0.14	0	0.00	0	0.00	35	4.88	200.64
<b>TOTAL</b>	<b>165</b>	<b>23.01</b>	<b>130</b>	<b>18.13</b>	<b>396</b>	<b>55.23</b>	<b>24</b>	<b>3.35</b>	<b>2</b>	<b>0.28</b>	<b>717</b>	<b>100.00</b>	<b>309.25</b>

"D"- CARCASE DE FEMELE CARE AU FĂȚAT (VACI)													
CONFORMAȚIE	GRĂSIME										TOTAL		
	1		2		3		4		5		NUMĂR	% DIN TOTAL	GREUTATE MEDIE
NUMĂR	% DIN TOTAL	NUMĂR	% DIN TOTAL	NUMĂR	% DIN TOTAL	NUMĂR	% DIN TOTAL	NUMĂR	% DIN TOTAL				
E	0	0.00	0	0.00	0	0.00	0	0.00	0	0.00	0	0.00	0.00
U	0	0.00	5	0.01	10	0.03	10	0.03	1	0.00	26	0.07	392.39
R	97	0.26	209	0.55	406	1.07	128	0.34	17	0.04	857	2.26	338.25
O+	2253	5.94	3429	9.04	2569	6.77	292	0.77	32	0.08	8575	22.60	273.63
-O	2036	5.37	2329	6.14	1023	2.70	99	0.26	8	0.02	5495	14.48	244.64
P+	5873	15.48	3601	9.49	1071	2.82	33	0.09	1	0.00	10579	27.88	216.62
-P	11343	29.90	938	2.47	120	0.32	7	0.02	0	0.00	12408	32.70	180.53
<b>TOTAL</b>	<b>21602</b>	<b>56.94</b>	<b>10511</b>	<b>27.70</b>	<b>5199</b>	<b>13.70</b>	<b>569</b>	<b>1.50</b>	<b>59</b>	<b>0.16</b>	<b>37940</b>	<b>100.00</b>	<b>224.63</b>

"E"- CARCASE DE ALTE FEMELE (VIȚELE)													
CONFORMAȚIE	GRĂSIME										TOTAL		
	1		2		3		4		5		NUMĂR	% DIN TOTAL	GREUTATE MEDIE
NUMĂR	% DIN TOTAL	NUMĂR	% DIN TOTAL	NUMĂR	% DIN TOTAL	NUMĂR	% DIN TOTAL	NUMĂR	% DIN TOTAL				
E	0	0.00	0	0.00	1	0.01	1	0.01	0	0.00	2	0.03	309.39
U	2	0.03	16	0.20	21	0.27	9	0.11	2	0.03	50	0.64	309.13
R	81	1.03	126	1.60	211	2.68	38	0.48	6	0.08	462	5.87	277.39
O+	567	7.21	719	9.14	420	5.34	58	0.74	1	0.01	1765	22.44	240.63
-O	541	6.88	676	8.59	240	3.05	31	0.39	3	0.04	1491	18.95	216.43
P+	2046	26.01	707	8.99	120	1.53	6	0.08	0	0.00	2879	36.60	174.89
-P	1136	14.44	75	0.95	7	0.09	0	0.00	0	0.00	1218	15.48	140.16
<b>TOTAL</b>	<b>4373</b>	<b>55.59</b>	<b>2319</b>	<b>29.48</b>	<b>1020</b>	<b>12.97</b>	<b>143</b>	<b>1.82</b>	<b>12</b>	<b>0.15</b>	<b>7867</b>	<b>100.00</b>	<b>199.04</b>

"Z"- CARCASE DE BOVINE CU VÂRSTA CUPRINSĂ ÎNTRE 8 LUNI ȘI MAI PUȚIN DE 12 LUNI (TINERET BOVIN)													
CONFORMAȚIE	GRĂSIME										TOTAL		
	1		2		3		4		5		NUMĂR	% DIN TOTAL	GREUTATE MEDIE
NUMĂR	% DIN TOTAL	NUMĂR	% DIN TOTAL	NUMĂR	% DIN TOTAL	NUMĂR	% DIN TOTAL	NUMĂR	% DIN TOTAL				
E	4	0.11	1	0.03	2	0.06	0	0.00	0	0.00	7	0.19	311.82
U	6	0.17	9	0.25	4	0.11	0	0.00	0	0.00	19	0.53	306.90
R	42	1.16	46	1.27	24	0.66	2	0.06	0	0.00	114	3.15	250.52
O+	277	7.66	170	4.70	57	1.58	5	0.14	0	0.00	509	14.08	220.03
-O	433	11.98	141	3.90	21	0.58	2	0.06	0	0.00	597	16.51	187.62
P+	1689	46.72	147	4.07	3	0.08	1	0.03	0	0.00	1840	50.90	152.20
-P	513	14.19	16	0.44	0	0.00	0	0.00	0	0.00	529	14.63	123.86
<b>TOTAL</b>	<b>2964</b>	<b>81.99</b>	<b>530</b>	<b>14.66</b>	<b>111</b>	<b>3.07</b>	<b>10</b>	<b>0.28</b>	<b>0</b>	<b>0.00</b>	<b>3615</b>	<b>100.00</b>	<b>167.67</b>

TOATE CATEGORIILE													
CONFORMAȚIE	GRĂSIME										TOTAL		
	1		2		3		4		5		NUMĂR	% DIN TOTAL	GREUTATE MEDIE
NUMĂR	% DIN TOTAL	NUMĂR	% DIN TOTAL	NUMĂR	% DIN TOTAL	NUMĂR	% DIN TOTAL	NUMĂR	% DIN TOTAL				
E	8	0.01	6	0.01	5	0.01	1	0.00	0	0.00	20	0.03	346.69
U	53	0.08	106	0.17	79	0.13	26	0.04	3	0.00	267	0.43	359.84
R	684	1.09	778	1.24	1149	1.84	193	0.31	25	0.04	2829	4.53	318.26
O+	4636	7.42	5496	8.79	3594	5.75	380	0.61	33	0.05	14139	22.62	268.81
-O	4731	7.57	3716	5.94	1480	2.37	141	0.23	12	0.02	10080	16.12	239.05
P+	13528	21.64	4875	7.80	1251	2.00	42	0.07	1	0.00	19697	31.51	199.94
-P	14286	22.85	1059	1.69	128	0.20	7	0.01	0	0.00	15480	24.76	173.15
<b>TOTAL</b>	<b>37926</b>	<b>60.67</b>	<b>16036</b>	<b>25.65</b>	<b>7686</b>	<b>12.30</b>	<b>790</b>	<b>1.26</b>	<b>74</b>	<b>0.12</b>	<b>62512</b>	<b>100.00</b>	<b>221.27</b>



Raport național clasificare pentru categoria "A"- carcase de masculi necastrați cu vârsta cuprinsă între 12 luni și mai puțin de 24 de luni (tăurași)

Perioada: trim II 2016

GRASIME	CONFORMAȚIE	NUMAR	PROCENT DIN TOTAL	GREUTATE MEDIE
1	E	3	0.04	320.92
	U	35	0.41	314.32
	R	303	3.57	297.94
	O+	1018	12.01	250.84
	-O	1200	14.15	233.21
	P+	3038	35.83	183.57
	-P	797	9.40	143.98
	<b>TOTAL</b>	<b>6394</b>	<b>75.41</b>	<b>204.86</b>
2	E	4	0.05	390.19
	U	52	0.61	356.84
	R	239	2.82	322.12
	O+	652	7.69	272.85
	-O	374	4.41	252.87
	P+	255	3.01	222.59
	-P	14	0.17	194.73
	<b>TOTAL</b>	<b>1590</b>	<b>18.75</b>	<b>269.85</b>
3	E	1	0.01	321.44
	U	18	0.21	345.59
	R	112	1.32	329.99
	O+	233	2.75	300.11
	-O	97	1.14	242.56
	P+	22	0.26	224.75
	-P	0	0.00	0.00
	<b>TOTAL</b>	<b>483</b>	<b>5.70</b>	<b>293.79</b>
4	E	0	0.00	0.00
	U	1	0.01	439.04
	R	3	0.04	323.20
	O+	7	0.08	324.83
	-O	0	0.00	0.00
	P+	0	0.00	0.00
	-P	0	0.00	0.00
	<b>TOTAL</b>	<b>11</b>	<b>0.13</b>	<b>334.77</b>
5	E	0	0.00	0.00
	U	0	0.00	0.00
	R	0	0.00	0.00
	O+	0	0.00	0.00
	-O	1	0.01	240.10
	P+	0	0.00	0.00
	-P	0	0.00	0.00
	<b>TOTAL</b>	<b>1</b>	<b>0.01</b>	<b>240.10</b>
TOTAL	E	8	0.09	355.62
	U	106	1.25	341.67
	R	657	7.75	312.32
	O+	1910	22.53	264.63
	-O	1672	19.72	238.16
	P+	3315	39.10	186.84
	-P	811	9.56	144.85
	<b>TOTAL</b>	<b>8479</b>	<b>100.00</b>	<b>222.29</b>



Raport național clasificare pentru categoria "B"- carcase de masculi necastrați cu vârsta de 24 de luni și mai mult (tauri)

Perioada: trim II 2016

GRASIME	CONFORMAȚIE	NUMAR	PROCENT DIN TOTAL	GREUTATE MEDIE
1	E	1	0.03	365.54
	U	10	0.26	425.93
	R	159	4.08	356.21
	O+	499	12.81	280.12
	-O	505	12.97	262.80
	P+	787	20.21	208.04
	-P	467	11.99	164.49
	<b>TOTAL</b>	<b>2428</b>	<b>62.35</b>	<b>236.53</b>
2	E	1	0.03	348.59
	U	24	0.62	405.55
	R	146	3.75	356.77
	O+	484	12.43	289.55
	-O	171	4.39	283.35
	P+	118	3.03	244.47
	-P	12	0.31	230.03
	<b>TOTAL</b>	<b>956</b>	<b>24.55</b>	<b>295.37</b>
3	E	1	0.03	573.30
	U	25	0.64	430.15
	R	100	2.57	378.26
	O+	280	7.19	326.23
	-O	59	1.52	305.43
	P+	12	0.31	250.12
	-P	0	0.00	0.00
	<b>TOTAL</b>	<b>477</b>	<b>12.25</b>	<b>338.61</b>
4	E	0	0.00	0.00
	U	5	0.13	540.10
	R	7	0.18	394.60
	O+	15	0.39	369.92
	-O	4	0.10	359.32
	P+	2	0.05	332.71
	-P	0	0.00	0.00
	<b>TOTAL</b>	<b>33</b>	<b>0.85</b>	<b>397.40</b>
TOTAL	E	3	0.08	429.14
	U	64	1.64	428.86
	R	412	10.58	362.41
	O+	1278	32.82	294.85
	-O	739	18.98	271.48
	P+	919	23.60	213.54
	-P	479	12.30	166.13
	<b>TOTAL</b>	<b>3894</b>	<b>100.00</b>	<b>264.84</b>



Raport național clasificare pentru categoria "C" - carcase de masculi castrați cu vârsta de 12 luni și mai mult (boi)

Perioada: trim II 2016

GRASIME	CONFORMAȚIE	NUMAR	PROCENT DIN TOTAL	GREUTATE MEDIE
1	E	0	0.00	0.00
	U	0	0.00	0.00
	R	2	0.28	341.04
	O+	22	3.07	328.18
	-O	16	2.23	240.94
	P+	95	13.25	253.27
	-P	30	4.18	196.12
	<b>TOTAL</b>	<b>165</b>	<b>23.01</b>	<b>252.73</b>
2	E	0	0.00	0.00
	U	0	0.00	0.00
	R	12	1.67	309.00
	O+	42	5.86	339.35
	-O	25	3.49	343.68
	P+	47	6.56	325.58
	-P	4	0.56	240.10
	<b>TOTAL</b>	<b>130</b>	<b>18.13</b>	<b>329.35</b>
3	E	0	0.00	0.00
	U	1	0.14	324.38
	R	296	41.28	300.61
	O+	35	4.88	357.77
	-O	40	5.58	429.05
	P+	23	3.21	351.28
	-P	1	0.14	178.36
	<b>TOTAL</b>	<b>396</b>	<b>55.23</b>	<b>321.33</b>
4	E	0	0.00	0.00
	U	1	0.14	600.74
	R	15	2.09	334.32
	O+	3	0.42	441.86
	-O	5	0.70	431.00
	P+	0	0.00	0.00
	-P	0	0.00	0.00
	<b>TOTAL</b>	<b>24</b>	<b>3.35</b>	<b>379.01</b>
5	E	0	0.00	0.00
	U	0	0.00	0.00
	R	2	0.28	435.12
	O+	0	0.00	0.00
	-O	0	0.00	0.00
	P+	0	0.00	0.00
	-P	0	0.00	0.00
	<b>TOTAL</b>	<b>2</b>	<b>0.28</b>	<b>435.12</b>
TOTAL	E	0	0.00	0.00
	U	2	0.28	462.56
	R	327	45.61	303.54
	O+	102	14.23	346.28
	-O	86	11.99	369.35
	P+	165	23.01	287.53
	-P	35	4.88	200.64
	<b>TOTAL</b>	<b>717</b>	<b>100.00</b>	<b>309.25</b>



## Raport național clasificare pentru categoria "D"- carcase de femele care au fătat (vacii)

Perioada: trim II 2016

GRASIME	CONFORMAȚIE	NUMAR	PROCENT DIN TOTAL	GREUTATE MEDIE
1	E	0	0.00	0.00
	U	0	0.00	0.00
	R	97	0.26	306.92
	O+	2253	5.94	241.66
	-O	2036	5.37	215.80
	P+	5873	15.48	202.82
	-P	11343	29.90	177.66
	<b>TOTAL</b>	<b>21602</b>	<b>56.94</b>	<b>195.35</b>
2	E	0	0.00	0.00
	U	5	0.01	337.71
	R	209	0.55	309.89
	O+	3429	9.04	264.44
	-O	2329	6.14	248.65
	P+	3601	9.49	227.10
	-P	938	2.47	208.24
	<b>TOTAL</b>	<b>10511</b>	<b>27.70</b>	<b>244.07</b>
3	E	0	0.00	0.00
	U	10	0.03	413.17
	R	406	1.07	343.29
	O+	2569	6.77	304.94
	-O	1023	2.70	282.29
	P+	1071	2.82	254.19
	-P	120	0.32	230.65
	<b>TOTAL</b>	<b>5199</b>	<b>13.70</b>	<b>291.52</b>
4	E	0	0.00	0.00
	U	10	0.03	387.23
	R	128	0.34	383.16
	O+	292	0.77	342.50
	-O	99	0.26	342.42
	P+	33	0.09	307.72
	-P	7	0.02	259.43
	<b>TOTAL</b>	<b>569</b>	<b>1.50</b>	<b>349.38</b>
5	E	0	0.00	0.00
	U	1	0.00	509.60
	R	17	0.04	407.15
	O+	32	0.08	368.14
	-O	8	0.02	394.90
	P+	1	0.00	322.32
	-P	0	0.00	0.00
	<b>TOTAL</b>	<b>59</b>	<b>0.16</b>	<b>384.63</b>
TOTAL	E	0	0.00	0.00
	U	26	0.07	392.39
	R	857	2.26	338.25
	O+	8575	22.60	273.63
	-O	5495	14.48	244.64
	P+	10579	27.88	216.62
	-P	12408	32.70	180.53
	<b>TOTAL</b>	<b>37940</b>	<b>100.00</b>	<b>224.63</b>





Raport național clasificare pentru categoria "E"- carcase ale altor bovine femele cu vârsta de 12 luni și mai mult (vițele)

Perioada: trim II 2016

GRASIME	CONFORMAȚIE	NUMAR	PROCENT DIN TOTAL	GREUTATE MEDIE
1	E	0	0.00	0.00
	U	2	0.03	183.85
	R	81	1.03	226.43
	O+	567	7.21	212.49
	-O	541	6.88	182.35
	P+	2046	26.01	165.74
	-P	1136	14.44	136.83
	<b>TOTAL</b>	<b>4373</b>	<b>55.59</b>	<b>167.48</b>
2	E	0	0.00	0.00
	U	16	0.20	298.59
	R	126	1.60	262.30
	O+	719	9.14	236.23
	-O	676	8.59	230.21
	P+	707	8.99	194.40
	-P	75	0.95	179.19
	<b>TOTAL</b>	<b>2319</b>	<b>29.48</b>	<b>221.72</b>
3	E	1	0.01	304.19
	U	21	0.27	295.08
	R	211	2.68	296.06
	O+	420	5.34	278.26
	-O	240	3.05	244.13
	P+	120	1.53	211.16
	-P	7	0.09	261.66
	<b>TOTAL</b>	<b>1020</b>	<b>12.97</b>	<b>266.27</b>
4	E	1	0.01	314.58
	U	9	0.11	371.71
	R	38	0.48	324.47
	O+	58	0.74	297.28
	-O	31	0.39	290.42
	P+	6	0.08	268.03
	-P	0	0.00	0.00
	<b>TOTAL</b>	<b>143</b>	<b>1.82</b>	<b>306.59</b>
5	E	0	0.00	0.00
	U	2	0.03	384.65
	R	6	0.08	327.59
	O+	1	0.01	278.70
	-O	3	0.04	278.29
	P+	0	0.00	0.00
	-P	0	0.00	0.00
	<b>TOTAL</b>	<b>12</b>	<b>0.15</b>	<b>320.70</b>
TOTAL	E	2	0.03	309.39
	U	50	0.64	309.13
	R	462	5.87	277.39
	O+	1765	22.44	240.63
	-O	1491	18.95	216.43
	P+	2879	36.60	174.89
	-P	1218	15.48	140.16
	<b>TOTAL</b>	<b>7867</b>	<b>100.00</b>	<b>199.04</b>



**Raport național clasificare pentru categoria "Z"- carcase de bovine cu vârsta cuprinsă între 8 luni și mai puțin de 12 luni (tineret bovin)**

**Perioada: trim II 2016**

GRASIME	CONFORMAȚIE	NUMAR	PROCENT DIN TOTAL	GREUTATE MEDIE
<b>1</b>	E	4	0.11	315.51
	U	6	0.17	303.33
	R	42	1.16	227.48
	O+	277	7.66	205.99
	-O	433	11.98	185.72
	P+	1689	46.72	150.42
	-P	513	14.19	122.62
	<b>TOTAL</b>	<b>2964</b>	<b>81.99</b>	<b>157.58</b>
<b>2</b>	E	1	0.03	301.84
	U	9	0.25	300.01
	R	46	1.27	256.58
	O+	170	4.70	225.25
	-O	141	3.90	190.14
	P+	147	4.07	172.27
	-P	16	0.44	163.63
	<b>TOTAL</b>	<b>530</b>	<b>14.66</b>	<b>203.49</b>
<b>3</b>	E	2	0.06	309.44
	U	4	0.11	327.79
	R	24	0.66	279.14
	O+	57	1.58	265.95
	-O	21	0.58	207.97
	P+	3	0.08	178.69
	-P	0	0.00	0.00
	<b>TOTAL</b>	<b>111</b>	<b>3.07</b>	<b>258.48</b>
<b>4</b>	E	0	0.00	0.00
	U	0	0.00	0.00
	R	2	0.06	251.47
	O+	5	0.14	297.06
	-O	2	0.06	207.08
	P+	1	0.03	127.40
	-P	0	0.00	0.00
	<b>TOTAL</b>	<b>10</b>	<b>0.28</b>	<b>252.98</b>
<b>TOTAL</b>	E	7	0.19	311.82
	U	19	0.53	306.90
	R	114	3.15	250.52
	O+	509	14.08	220.03
	-O	597	16.51	187.62
	P+	1840	50.90	152.20
	-P	529	14.63	123.86
	<b>TOTAL</b>	<b>3615</b>	<b>100.00</b>	<b>167.67</b>



Raport național clasificare toate categoriile de carcase de bovine cu vârsta de 8 luni sau mai mult

Perioada: trim II 2016

GRASIME	CONFORMAȚIE	NUMAR	PROCENT DIN TOTAL	GREUTATE MEDIE
1	E	8	0.01	323.79
	U	53	0.08	329.21
	R	684	1.09	300.09
	O+	4636	7.42	242.53
	-O	4731	7.57	218.74
	P+	13528	21.64	187.00
	-P	14286	22.85	170.17
	<b>TOTAL</b>	<b>37926</b>	<b>60.67</b>	<b>193.68</b>
2	E	6	0.01	368.53
	U	106	0.17	353.35
	R	778	1.24	311.57
	O+	5496	8.79	263.32
	-O	3716	5.94	245.74
	P+	4875	7.80	221.84
	-P	1059	1.69	205.69
	<b>TOTAL</b>	<b>16036</b>	<b>25.65</b>	<b>245.80</b>
3	E	5	0.01	363.56
	U	79	0.13	366.31
	R	1149	1.84	324.03
	O+	3594	5.75	303.06
	-O	1480	2.37	277.34
	P+	1251	2.00	251.11
	-P	128	0.20	231.93
	<b>TOTAL</b>	<b>7686</b>	<b>12.30</b>	<b>292.29</b>
4	E	1	0.00	314.58
	U	26	0.04	421.46
	R	193	0.31	365.92
	O+	380	0.61	336.54
	-O	141	0.23	332.69
	P+	42	0.07	298.95
	-P	7	0.01	259.43
	<b>TOTAL</b>	<b>790</b>	<b>1.26</b>	<b>343.12</b>
5	E	0	0.00	0.00
	U	3	0.00	426.30
	R	25	0.04	390.29
	O+	33	0.05	365.43
	-O	12	0.02	352.85
	P+	1	0.00	322.32
	-P	0	0.00	0.00
	<b>TOTAL</b>	<b>74</b>	<b>0.12</b>	<b>373.67</b>
TOTAL	E	20	0.03	346.69
	U	267	0.43	359.84
	R	2829	4.53	318.26
	O+	14139	22.62	268.81
	-O	10080	16.12	239.05
	P+	19697	31.51	199.94
	-P	15480	24.76	173.15
	<b>TOTAL</b>	<b>62512</b>	<b>100.00</b>	<b>221.27</b>