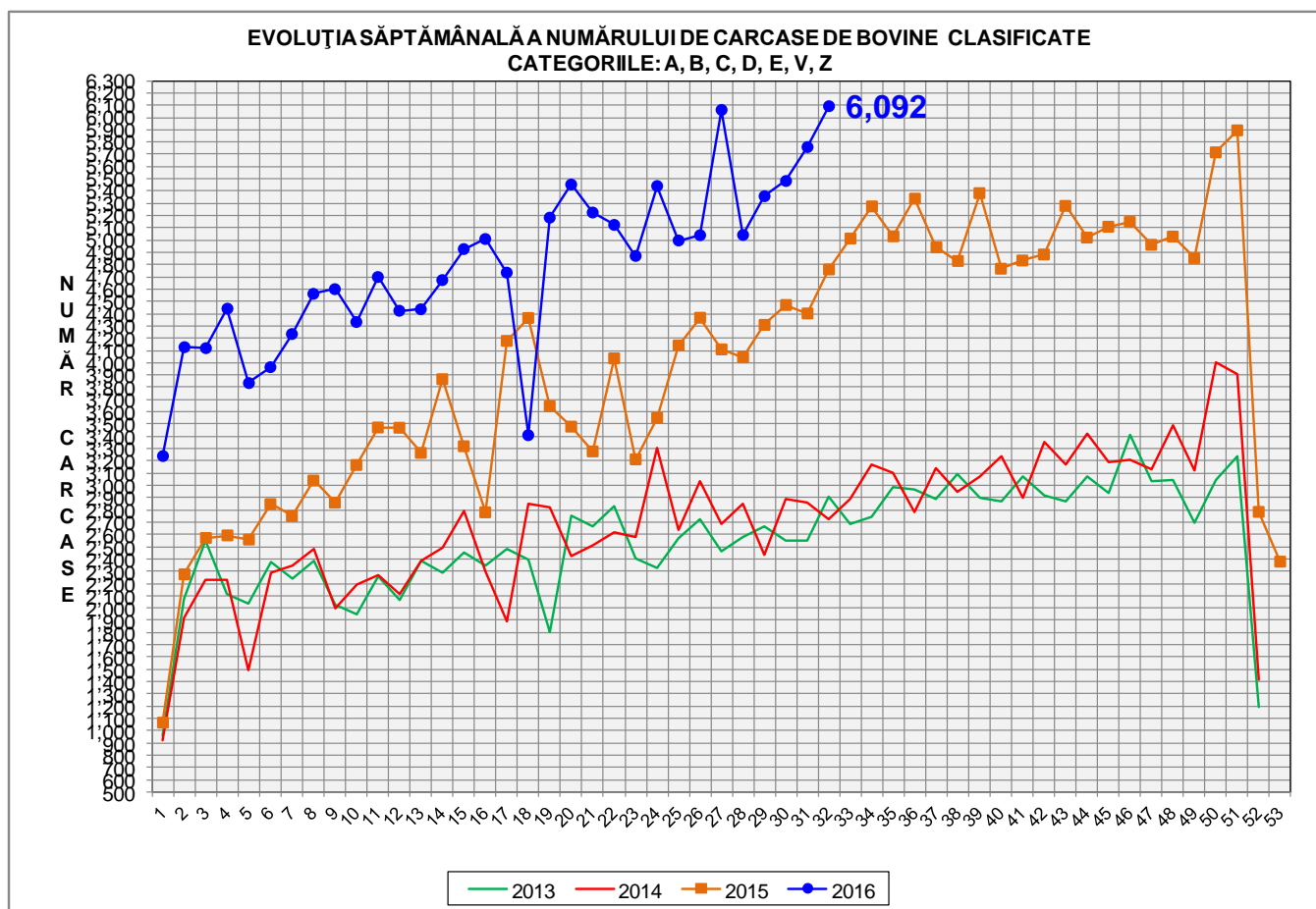




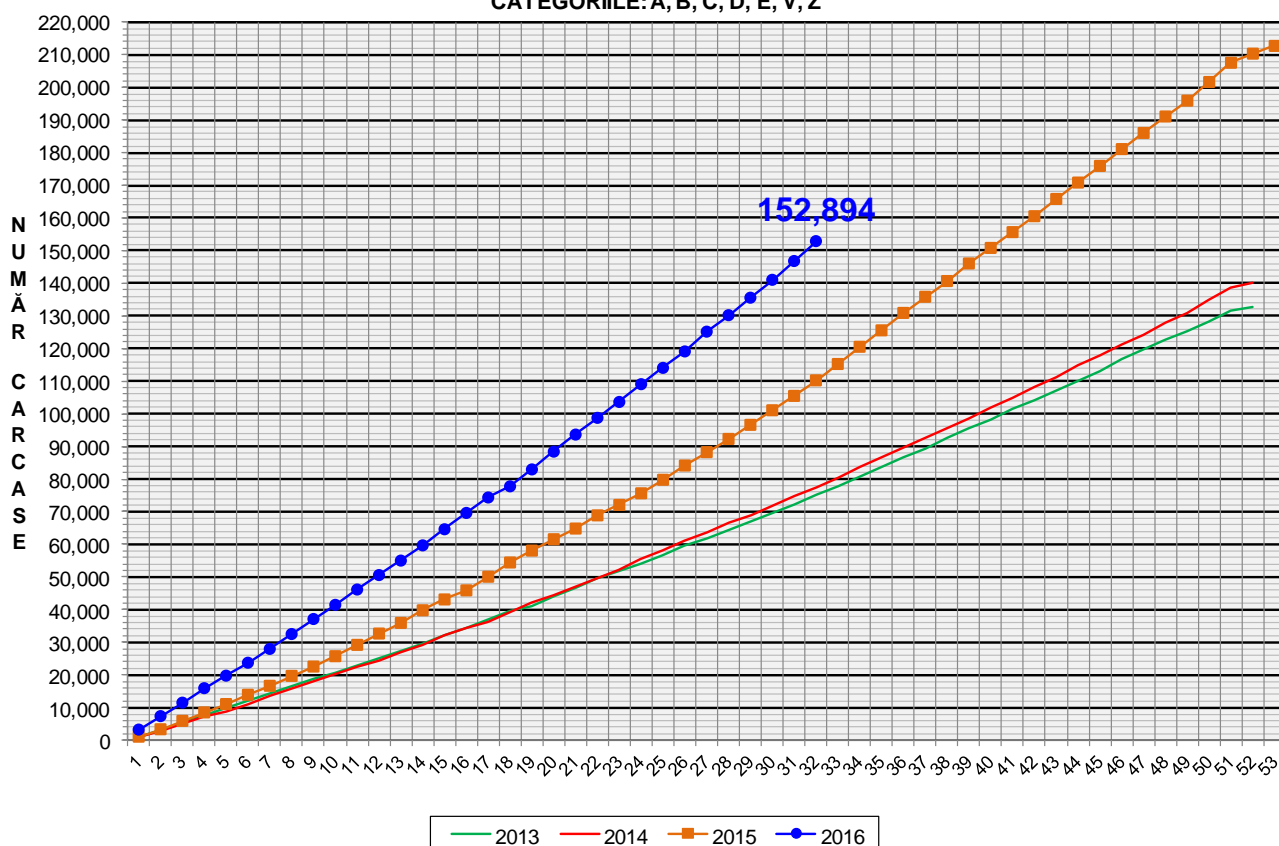
Rezultatele clasificării carcaselor de bovine

Săptămâna 32 (8 - 14 august 2016)



VARIAȚIE	
1 SĂPT	1 AN
5.8%	28.0%

EVOLUȚIA SĂPTĂMÂNALĂ CUMULATIVĂ A NUMĂRULUI DE CARCASE DE BOVINE CLASIFICATE CATEGORIILE: A, B, C, D, E, V, Z



VARIAȚIE
1 AN
38.7%



Raport național clasificare carcase de bovine cu vârsta de 8 luni sau mai mult, conform grilei UE extinsă

Săptămâna: 32

din: 8 august 2016

până în: 14 august 2016

"A"- CARCASE DE MASCULI NECASTRAȚI CU VÂRSTA CUPRINSĂ ÎNȚRE 12 LUNI ȘI MAI PUȚIN DE 24 DE LUNI (TĂURAȘI)													
CONFORMAȚIE	GRĂSIMI										TOTAL		
	1		2		3		4		5		NUMĂR	% DIN TOTAL	GREUTATE MEDIE
	NUMĂR	% DIN TOTAL	NUMĂR	% DIN TOTAL	NUMĂR	% DIN TOTAL	NUMĂR	% DIN TOTAL	NUMĂR	% DIN TOTAL	NUMĂR	% DIN TOTAL	GREUTATE MEDIE
E	1	0.15	0	0.00	0	0.00	0	0.00	0	0.00	1	0.15	350.35
U	1	0.15	3	0.46	0	0.00	0	0.00	0	0.00	4	0.61	341.75
R	16	2.44	11	1.67	7	1.07	1	0.15	0	0.00	35	5.33	321.54
O+	87	13.24	46	7.00	6	0.91	0	0.00	0	0.00	139	21.16	256.31
-O	95	14.46	13	1.98	6	0.91	0	0.00	0	0.00	114	17.35	225.35
P+	261	39.73	15	2.28	2	0.30	0	0.00	0	0.00	278	42.31	186.79
-P	80	12.18	6	0.91	0	0.00	0	0.00	0	0.00	86	13.09	141.83
TOTAL	541	82.34	94	14.31	21	3.20	1	0.15	0	0.00	657	100.00	210.67

"B"- CARCASE DE MASCULI NECASTRAȚI CU VÂRSTA DE 24 DE LUNI ȘI MAI MULT (TAURI)													
CONFORMAȚIE	GRĂSIMI										TOTAL		
	1		2		3		4		5		NUMĂR	% DIN TOTAL	GREUTATE MEDIE
	NUMĂR	% DIN TOTAL	NUMĂR	% DIN TOTAL	NUMĂR	% DIN TOTAL	NUMĂR	% DIN TOTAL	NUMĂR	% DIN TOTAL	NUMĂR	% DIN TOTAL	GREUTATE MEDIE
E	0	0.00	0	0.00	0	0.00	0	0.00	0	0.00	0	0.00	0.00
U	0	0.00	0	0.00	2	0.78	0	0.00	0	0.00	2	0.78	583.69
R	8	3.14	8	3.14	5	1.96	0	0.00	0	0.00	21	8.24	337.97
O+	23	9.02	18	7.06	17	6.67	0	0.00	0	0.00	58	22.75	304.83
-O	28	10.98	10	3.92	2	0.78	0	0.00	0	0.00	40	15.69	276.47
P+	74	29.02	18	7.06	0	0.00	0	0.00	0	0.00	92	36.08	221.32
-P	42	16.47	0	0.00	0	0.00	0	0.00	0	0.00	42	16.47	186.31
TOTAL	175	68.63	54	21.18	26	10.20	0	0.00	0	0.00	255	100.00	255.65

"C"- CARCASE DE MASCULI CASTRAȚI CU VÂRSTA DE 12 LUNI ȘI MAI MULT (BOI)													
CONFORMAȚIE	GRĂSIMI										TOTAL		
	1		2		3		4		5		NUMĂR	% DIN TOTAL	GREUTATE MEDIE
	NUMĂR	% DIN TOTAL	NUMĂR	% DIN TOTAL	NUMĂR	% DIN TOTAL	NUMĂR	% DIN TOTAL	NUMĂR	% DIN TOTAL	NUMĂR	% DIN TOTAL	GREUTATE MEDIE
E	0	0.00	0	0.00	0	0.00	0	0.00	0	0.00	0	0.00	0.00
U	0	0.00	0	0.00	0	0.00	0	0.00	0	0.00	0	0.00	0.00
R	0	0.00	4	5.80	33	47.83	0	0.00	0	0.00	37	53.62	301.15
O+	1	1.45	4	5.80	3	4.35	0	0.00	0	0.00	8	11.59	347.66
-O	0	0.00	1	1.45	1	1.45	2	2.90	0	0.00	4	5.80	323.57
P+	6	8.70	3	4.35	1	1.45	0	0.00	0	0.00	10	14.49	246.08
-P	8	11.59	1	1.45	1	1.45	0	0.00	0	0.00	10	14.49	214.38
TOTAL	15	21.74	13	18.84	39	56.52	2	2.90	0	0.00	69	100.00	287.28

"D"- CARCASE DE FEMELE CARE AU FĂȚAT (VACI)													
CONFORMAȚIE	GRĂSIMI										TOTAL		
	1		2		3		4		5		NUMĂR	% DIN TOTAL	GREUTATE MEDIE
	NUMĂR	% DIN TOTAL	NUMĂR	% DIN TOTAL	NUMĂR	% DIN TOTAL	NUMĂR	% DIN TOTAL	NUMĂR	% DIN TOTAL	NUMĂR	% DIN TOTAL	GREUTATE MEDIE
E	0	0.00	0	0.00	0	0.00	0	0.00	0	0.00	0	0.00	0.00
U	0	0.00	2	0.05	4	0.10	1	0.03	0	0.00	7	0.18	352.38
R	5	0.13	20	0.51	21	0.53	8	0.20	0	0.00	54	1.37	321.33
O+	244	6.18	327	8.28	181	4.58	20	0.51	0	0.00	772	19.55	268.11
-O	178	4.51	154	3.90	92	2.33	5	0.13	0	0.00	429	10.86	240.25
P+	726	18.38	403	10.21	110	2.79	3	0.08	0	0.00	1242	31.45	211.71
-P	1292	32.72	144	3.65	8	0.20	0	0.00	1	0.03	1445	36.59	179.19
TOTAL	2445	61.91	1050	26.59	416	10.53	37	0.94	1	0.03	3949	100.00	215.68

"E"- CARCASE ALE ALTOR BOVINE FEMELE CU VÂRSTA DE 12 LUNI ȘI MAI MULT (VITELE)													
CONFORMAȚIE	GRĂSIMI										TOTAL		
	1		2		3		4		5		NUMĂR	% DIN TOTAL	GREUTATE MEDIE
	NUMĂR	% DIN TOTAL	NUMĂR	% DIN TOTAL	NUMĂR	% DIN TOTAL	NUMĂR	% DIN TOTAL	NUMĂR	% DIN TOTAL	NUMĂR	% DIN TOTAL	GREUTATE MEDIE
E	0	0.00	0	0.00	0	0.00	0	0.00	0	0.00	0	0.00	0.00
U	2	0.28	1	0.14	0	0.00	0	0.00	0	0.00	3	0.41	233.73
R	9	1.24	15	2.06	25	3.44	8	1.10	0	0.00	57	7.84	282.78
O+	41	5.64	37	5.09	34	4.68	11	1.51	0	0.00	123	16.92	242.27
-O	38	5.23	49	6.74	20	2.75	1	0.14	0	0.00	108	14.86	204.75
P+	233	32.05	58	7.98	16	2.20	0	0.00	0	0.00	307	42.23	168.40
-P	115	15.82	14	1.93	0	0.00	0	0.00	0	0.00	129	17.74	152.29
TOTAL	438	60.25	174	23.93	95	13.07	20	2.75	0	0.00	727	100.00	192.67

"Z"- CARCASE DE BOVINE CU VÂRSTA CUPRINSĂ ÎNȚRE 8 LUNI ȘI MAI PUȚIN DE 12 LUNI (TINERET BOVIN)													
CONFORMAȚIE	GRĂSIMI										TOTAL		
	1		2		3		4		5		NUMĂR	% DIN TOTAL	GREUTATE MEDIE
	NUMĂR	% DIN TOTAL	NUMĂR	% DIN TOTAL	NUMĂR	% DIN TOTAL	NUMĂR	% DIN TOTAL	NUMĂR	% DIN TOTAL	NUMĂR	% DIN TOTAL	GREUTATE MEDIE
E	0	0.00	0	0.00	0	0.00	0	0.00	0	0.00	0	0.00	0.00
U	0	0.00	0	0.00	0	0.00	0	0.00	0	0.00	0	0.00	0.00
R	6	3.21	2	1.07	0	0.00	0	0.00	0	0.00	8	4.28	235.73
O+	7	3.74	8	4.28	6	3.21	0	0.00	0	0.00	21	11.23	211.07
-O	17	9.09	9	4.81	1	0.53	0	0.00	0	0.00	27	14.44	175.35
P+	101	54.01	6	3.21	1	0.53	0	0.00	0	0.00	108	57.75	144.02
-P	21	11.23	2	1.07	0	0.00	0	0.00	0	0.00	23	12.30	137.86
TOTAL	152	81.28	27	14.44	8	4.28	0	0.00	0	0.00	187	100.00	159.24

TOATE CATEGORIILE													
CONFORMAȚIE	GRĂSIMI										TOTAL		
	1		2		3		4		5		NUMĂR	% DIN TOTAL	GREUTATE MEDIE
	NUMĂR	% DIN TOTAL	NUMĂR	% DIN TOTAL	NUMĂR	% DIN TOTAL	NUMĂR	% DIN TOTAL	NUMĂR	% DIN TOTAL	NUMĂR	% DIN TOTAL	GREUTATE MEDIE
E	1	0.02	0	0.00	0	0.00	0	0.00	0	0.00	1	0.02	350.35
U	3	0.05	6	0.10	6	0.10	1	0.02	0	0.00	16	0.27	356.39
R	44	0.75	60	1.03	91	1.56	17	0.29	0	0.00	212	3.63	305.90
O+	403	6.90	440	7.53	247	4.23	31	0.53	0	0.00	1121	19.18	265.21
-O	356	6.09	236	4.04	122	2.09	8	0.14	0	0.00	722	12.35	232.63
P+	1401	23.97	503	8.61	130	2.22	3	0.05	0	0.00	2037	34.86	198.79
-P	1558	26.66	167	2.86	9	0.15	0	0.00	1	0.02	1735	29.69	175.16
TOTAL	3766	64.44	1412	24.16	605	10.35	60	1.03	1	0.02	5844	100.00	213.04



Raport național clasificare pentru categoria "A"- carcase de masculi necastrați cu vârsta cuprinsă între 12 luni și mai puțin de 24 de luni (tăurași)

Săptămâna: 32

din: 8 august 2016

până în: 14 august 2016

GRASIME	CONFORMAȚIE	NUMAR	PROCENT DIN TOTAL	GREUTATE MEDIE
1	E	1	0.15	350.35
	U	1	0.15	258.23
	R	16	2.44	307.54
	O+	87	13.24	237.74
	-O	95	14.46	218.72
	P+	261	39.73	183.96
	-P	80	12.18	140.95
	TOTAL	541	82.34	196.45
2	E	0	0.00	0.00
	U	3	0.46	369.59
	R	11	1.67	323.61
	O+	46	7.00	284.53
	-O	13	1.98	256.65
	P+	15	2.28	237.68
	-P	6	0.91	153.50
	TOTAL	94	14.31	272.12
3	E	0	0.00	0.00
	U	0	0.00	0.00
	R	7	1.07	341.60
	O+	6	0.91	309.13
	-O	6	0.91	262.49
	P+	2	0.30	173.95
	-P	0	0.00	0.00
	TOTAL	21	3.20	293.75
4	E	0	0.00	0.00
	U	0	0.00	0.00
	R	1	0.15	382.20
	O+	0	0.00	0.00
	-O	0	0.00	0.00
	P+	0	0.00	0.00
	-P	0	0.00	0.00
	TOTAL	1	0.15	382.20
TOTAL	E	1	0.15	350.35
	U	4	0.61	341.75
	R	35	5.33	321.54
	O+	139	21.16	256.31
	-O	114	17.35	225.35
	P+	278	42.31	186.79
	-P	86	13.09	141.83
	TOTAL	657	100.00	210.67



Raport național clasificare pentru categoria "B"- carcase de masculi necastrați cu vârsta de 24 de luni și mai mult (tauri)

Săptămâna: 32

din: 8 august 2016

până în: 14 august 2016

GRASIME	CONFORMAȚIE	NUMAR	PROCENT DIN TOTAL	GREUTATE MEDIE
1	E	0	0.00	0.00
	U	0	0.00	0.00
	R	8	3.14	307.79
	O+	23	9.02	279.97
	-O	28	10.98	273.74
	P+	74	29.02	213.68
	-P	42	16.47	186.31
	TOTAL	175	68.63	229.74
2	E	0	0.00	0.00
	U	0	0.00	0.00
	R	8	3.14	339.03
	O+	18	7.06	305.98
	-O	10	3.92	277.85
	P+	18	7.06	252.73
	-P	0	0.00	0.00
	TOTAL	54	21.18	287.92
3	E	0	0.00	0.00
	U	2	0.78	583.69
	R	5	1.96	384.57
	O+	17	6.67	337.24
	-O	2	0.78	307.67
	P+	0	0.00	0.00
	-P	0	0.00	0.00
	TOTAL	26	10.20	363.03
TOTAL	E	0	0.00	0.00
	U	2	0.78	583.69
	R	21	8.24	337.97
	O+	58	22.75	304.83
	-O	40	15.69	276.47
	P+	92	36.08	221.32
	-P	42	16.47	186.31
	TOTAL	255	100.00	255.65



Raport național clasificare pentru categoria "C" - carcase de masculi castrați cu vârsta de 12 luni și mai mult (boi)

Săptămâna: 32

din: 8 august 2016

până în: 14 august 2016

GRASIME	CONFORMAȚIE	NUMAR	PROCENT DIN TOTAL	GREUTATE MEDIE
1	E	0	0.00	0.00
	U	0	0.00	0.00
	R	0	0.00	0.00
	O+	1	1.45	447.86
	-O	0	0.00	0.00
	P+	6	8.70	231.46
	-P	8	11.59	178.05
	TOTAL	15	21.74	217.40
2	E	0	0.00	0.00
	U	0	0.00	0.00
	R	4	5.80	294.74
	O+	4	5.80	356.72
	-O	1	1.45	181.30
	P+	3	4.35	304.75
	-P	1	1.45	343.98
	TOTAL	13	18.84	311.18
3	E	0	0.00	0.00
	U	0	0.00	0.00
	R	33	47.83	301.93
	O+	3	4.35	302.17
	-O	1	1.45	482.85
	P+	1	1.45	157.78
	-P	1	1.45	375.34
	TOTAL	39	56.52	304.77
4	E	0	0.00	0.00
	U	0	0.00	0.00
	R	0	0.00	0.00
	O+	0	0.00	0.00
	-O	2	2.90	315.07
	P+	0	0.00	0.00
	-P	0	0.00	0.00
	TOTAL	2	2.90	315.07
TOTAL	E	0	0.00	0.00
	U	0	0.00	0.00
	R	37	53.62	301.15
	O+	8	11.59	347.66
	-O	4	5.80	323.57
	P+	10	14.49	246.08
	-P	10	14.49	214.38
	TOTAL	69	100.00	287.28



Raport național clasificare pentru categoria "D"- carcase de femele care au fătat (vacii)

Săptămâna: 32

din: 8 august 2016

până în: 14 august 2016

GRASIME	CONFORMAȚIE	NUMAR	PROCENT DIN TOTAL	GREUTATE MEDIE
1	E	0	0.00	0.00
	U	0	0.00	0.00
	R	5	0.13	268.40
	O+	244	6.18	238.55
	-O	178	4.51	207.81
	P+	726	18.38	200.26
	-P	1292	32.72	176.37
	TOTAL	2445	61.91	192.15
2	E	0	0.00	0.00
	U	2	0.05	313.11
	R	20	0.51	286.53
	O+	327	8.28	264.22
	-O	154	3.90	250.42
	P+	403	10.21	225.15
	-P	144	3.65	202.23
	TOTAL	1050	26.59	239.21
3	E	0	0.00	0.00
	U	4	0.10	367.99
	R	21	0.53	340.69
	O+	181	4.58	308.66
	-O	92	2.33	279.97
	P+	110	2.79	236.73
	-P	8	0.20	213.37
	TOTAL	416	10.53	283.65
4	E	0	0.00	0.00
	U	1	0.03	368.48
	R	8	0.20	390.55
	O+	20	0.51	325.33
	-O	5	0.13	351.27
	P+	3	0.08	258.26
	-P	0	0.00	0.00
	TOTAL	37	0.94	338.67
5	E	0	0.00	0.00
	U	0	0.00	0.00
	R	0	0.00	0.00
	O+	0	0.00	0.00
	-O	0	0.00	0.00
	P+	0	0.00	0.00
	-P	1	0.03	219.52
	TOTAL	1	0.03	219.52
TOTAL	E	0	0.00	0.00
	U	7	0.18	352.38
	R	54	1.37	321.33
	O+	772	19.55	268.11
	-O	429	10.86	240.25
	P+	1242	31.45	211.71
	-P	1445	36.59	179.19
	TOTAL	3949	100.00	215.68



Raport național clasificare pentru categoria "E"- carcase ale altor bovine femele cu vârsta de 12 luni și mai mult (vițele)

Săptămâna: 32

din: 8 august 2016

până în: 14 august 2016

GRASIME	CONFORMAȚIE	NUMAR	PROCENT DIN TOTAL	GREUTATE MEDIE
1	E	0	0.00	0.00
	U	2	0.28	217.32
	R	9	1.24	257.50
	O+	41	5.64	209.72
	-O	38	5.23	173.11
	P+	233	32.05	163.72
	-P	115	15.82	149.58
	TOTAL	438	60.25	167.30
2	E	0	0.00	0.00
	U	1	0.14	266.56
	R	15	2.06	233.97
	O+	37	5.09	230.32
	-O	49	6.74	207.04
	P+	58	7.98	178.60
	-P	14	1.93	174.59
	TOTAL	174	23.93	202.56
3	E	0	0.00	0.00
	U	0	0.00	0.00
	R	25	3.44	306.28
	O+	34	4.68	272.05
	-O	20	2.75	249.67
	P+	16	2.20	199.50
	-P	0	0.00	0.00
	TOTAL	95	13.07	264.13
4	E	0	0.00	0.00
	U	0	0.00	0.00
	R	8	1.10	329.32
	O+	11	1.51	311.76
	-O	1	0.14	395.82
	P+	0	0.00	0.00
	-P	0	0.00	0.00
	TOTAL	20	2.75	322.99
TOTAL	E	0	0.00	0.00
	U	3	0.41	233.73
	R	57	7.84	282.78
	O+	123	16.92	242.27
	-O	108	14.86	204.75
	P+	307	42.23	168.40
	-P	129	17.74	152.29
	TOTAL	727	100.00	192.67



Raport național clasificare pentru categoria "Z"- carcase de bovine cu vârsta cuprinsă între 8 luni și mai puțin de 12 luni (tineret bovin)

Săptămâna: 32

din: 8 august 2016

până în: 14 august 2016

GRASIME	CONFORMAȚIE	NUMAR	PROCENT DIN TOTAL	GREUTATE MEDIE
1	E	0	0.00	0.00
	U	0	0.00	0.00
	R	6	3.21	221.54
	O+	7	3.74	191.52
	-O	17	9.09	169.14
	P+	101	54.01	144.19
	-P	21	11.23	129.48
	TOTAL	152	81.28	150.18
2	E	0	0.00	0.00
	U	0	0.00	0.00
	R	2	1.07	278.32
	O+	8	4.28	235.56
	-O	9	4.81	185.44
	P+	6	3.21	140.27
	-P	2	1.07	225.84
	TOTAL	27	14.44	200.12
3	E	0	0.00	0.00
	U	0	0.00	0.00
	R	0	0.00	0.00
	O+	6	3.21	201.23
	-O	1	0.53	190.12
	P+	1	0.53	149.94
	-P	0	0.00	0.00
	TOTAL	8	4.28	193.43
TOTAL	E	0	0.00	0.00
	U	0	0.00	0.00
	R	8	4.28	235.73
	O+	21	11.23	211.07
	-O	27	14.44	175.35
	P+	108	57.75	144.02
	-P	23	12.30	137.86
	TOTAL	187	100.00	159.24



Raport național clasificare toate categoriile de carcase de bovine cu vârsta de 8 luni sau mai mult

Săptămâna: 32

din: 8 august 2016

până în: 14 august 2016

GRASIME	CONFORMAȚIE	NUMAR	PROCENT DIN TOTAL	GREUTATE MEDIE
1	E	1	0.02	350.35
	U	3	0.05	230.95
	R	44	0.75	281.17
	O+	403	6.90	237.51
	-O	356	6.09	210.36
	P+	1401	23.97	187.95
	-P	1558	26.66	172.22
	TOTAL	3766	64.44	190.03
2	E	0	0.00	0.00
	U	6	0.10	333.59
	R	60	1.03	287.46
	O+	440	7.53	265.52
	-O	236	4.04	240.15
	P+	503	8.61	220.60
	-P	167	2.86	199.29
	TOTAL	1412	24.16	238.67
3	E	0	0.00	0.00
	U	6	0.10	439.89
	R	91	1.56	319.66
	O+	247	4.23	302.91
	-O	122	2.09	275.53
	P+	130	2.22	229.91
	-P	9	0.15	231.37
	TOTAL	605	10.35	284.52
4	E	0	0.00	0.00
	U	1	0.02	368.48
	R	17	0.29	361.24
	O+	31	0.53	320.52
	-O	8	0.14	347.79
	P+	3	0.05	258.26
	-P	0	0.00	0.00
	TOTAL	60	1.03	333.38
5	E	0	0.00	0.00
	U	0	0.00	0.00
	R	0	0.00	0.00
	O+	0	0.00	0.00
	-O	0	0.00	0.00
	P+	0	0.00	0.00
	-P	1	0.02	219.52
	TOTAL	1	0.02	219.52
TOTAL	E	1	0.02	350.35
	U	16	0.27	356.39
	R	212	3.63	305.90
	O+	1121	19.18	265.21
	-O	722	12.35	232.63
	P+	2037	34.86	198.79
	-P	1735	29.69	175.16
	TOTAL	5844	100.00	213.04