



Prețul de piață al bovinelor la intrarea în abator Săptămâna 32 (8 – 14 august 2016)

SITUAȚIA CARCASELOR DE BOVINE CLASIFICATE ÎN FUNCȚIE DE PROVENIENȚA BOVINELOR SACRIFICATE ÎN SĂPTĂMÎNA 8 - 14 AUGUST 2016

PROVENIENȚĂ BOVINE SACRIFICATE		CARCASE CLASIFICATE:						PREȚ FEZABIL CATEGORIILE:					
		BOVINE CU VÂRSTA:				TOTAL		A, B, C, D, E, Z				V	
		DE 8 LUNI SAU MAI MULT (A, B, C, D, E, Z)		MAI MICĂ DE 8 LUNI (V)				TOATE CLASELE		CLASELE CONFORM REGULAMENTULUI (UE) NR. 148 /2014		TOATE CLASELE	
		NUMĂR	%	NUMĂR	%	NUMĂR	%	NUMĂR	%	NUMĂR	%	NUMĂR	%
CUMPĂRATE		3,660	60.1	142	2.3	3,802	62.4	3,318	54.5	1,176	19.3	114	1.9
FERME PROPRII ALE ABATOARELOR		895	14.7	35	0.6	930	15.3	858	14.1	310	5.1	29	0.5
PRESTĂRI SERVICII	PRODUCĂTORI	930	15.3	40	0.7	970	15.9	628	10.3	97	1.6	31	0.5
	COMERCIANȚI	359	5.9	31	0.5	390	6.4	355	5.8	116	1.9	31	0.5
TOTAL		5,844	95.9	248	4.1	6,092	100.0	5,159	84.7	1,699	27.9	205	3.4

4,176 Carcase incluse în rapoartele naționale de prețuri de piață pentru carcasele de bovine cu vârsta de 8 luni sau mai mult
68.6% din total carcase clasificate

1,486 Carcase incluse în raportul național de prețuri de piață pentru Comisia Europeană
24.4% din total carcase clasificate

143 Carcase incluse în rapoartele naționale de prețuri de piață pentru carcasele de bovine cu vârsta mai mică de 8 luni (viței)
2.4% din total carcase clasificate

Factor general de ajustare pentru cheltuielile de transport a prețurilor raportate: 0.12 RON/kg carcasă caldă-2%

N.B. Diferențele dintre valorile de la paginile 2 și 7 pe de o parte și cele de la paginile 3 și 4 pe de altă parte, se explică prin ponderile diferite aplicate pentru calcularea prețurilor medii ponderate.



Prețul bovinelor din toate clasele de conformație și acoperire cu grăsime la intrarea în abator
în săptămâna 8 - 14 august 2016

Categoria	Număr	Greutate în viu (kg)	Preț în viu (RON / 100 kg)	Greutate carcasă caldă-2% (kg)	Preț carcasă (RON / 100 kg)	Modificare preț vs săptămâna anterioară	
						În viu	Carcasă
"A" - TĂURAȘI	481	428.5	549.2	219.0	1074.7	0.77%	0.50%
"B" - TAURI	204	523.8	503.3	262.6	1003.8	2.19%	0.90%
"C" - BOI	25	563.9	402.6	273.6	829.6	-15.29%	-12.26%
"D" - VACI	2,795	464.7	386.6	219.3	819.2	-3.58%	-3.27%
"E" - VIȚELE	546	386.7	480.4	191.9	968.3	0.43%	-0.23%
"Z" - TINERET BOVIN	125	327.6	512.8	163.7	1026.2	1.27%	1.64%
A + B + C + D + E + Z	4,176	449.7	424.5	216.5	881.9	-2.46%	-2.31%
"V" - VIȚEI	143	232.1	501.6	115.4	1009.0	-3.28%	-3.34%



**Raport prețuri de piață din România versus prețuri de piață comunitare
conform Art.14.1 Regulamentul (CE) 1249/2008 modificat de Art.1.1 Regulamentul (UE) 148/2014**

Săptămâna: 32

din: 08/08/16

până în: 14/08/16

CATEGORIA	CLASA	PREȚ MEDIU			PREȚ RO /PREȚ COMUNITAR (%)
		ROMANIA		UE	
		RON / 100 kg	€ / 100 kg	€ / 100 kg	
Z	U2	0.00	0.00	417.55	
Z	U3	0.00	0.00	394.66	
Z	R2	1084.44	243.17	366.12	-33.58
Z	R3	0.00	0.00	370.01	*
Z	O2	1036.61	232.44	336.04	-30.83
Z	O3	726.00	162.79	333.19	-51.14
Z		1005.37	225.44	359.16	-37.23
A	U2	1129.36	253.24	383.28	-33.93
A	U3	0.00	0.00	374.44	
A	R2	1127.77	252.89	362.38	-30.21
A	R3	1176.14	263.73	360.96	-26.94 *
A	O2	1084.18	243.11	326.07	-25.44 **
A	O3	1107.72	248.39	330.60	-24.87
A		1093.74	245.26	359.72	-31.82
B	R3	1091.63	244.78	317.30	-22.86
C	U2	0.00	0.00	402.80	
C	U3	0.00	0.00	403.88	
C	U4	0.00	0.00	408.82	
C	R3	0.00	0.00	388.92	
C	R4	0.00	0.00	402.23	
C	O3	975.01	218.63	360.77	-39.40
C	O4	771.00	172.89	378.65	-54.34
C		947.93	212.56	385.76	-44.90
D	R3	915.63	205.32	333.58	-38.45
D	R4	816.78	183.15	305.26	-40.00
D	O2	834.62	187.15	249.56	-25.01 **
D	O3	816.09	183.00	271.05	-32.48 *
D	O4	902.44	202.36	278.08	-27.23
D	P2	798.93	179.15	219.27	-18.30
D	P3	793.65	177.96	257.12	-30.79
D		817.75	183.37	270.17	-32.13
E	U2	0.00	0.00	424.24	
E	U3	0.00	0.00	411.18	
E	R2	1032.15	231.44	366.90	-36.92
E	R3	1060.41	237.78	376.91	-36.91 *
E	R4	1047.85	234.97	393.27	-40.25
E	O2	977.90	219.28	298.32	-26.50 **
E	O3	1016.60	227.96	326.88	-30.26
E	O4	999.51	224.13	367.41	-39.00
E		992.29	222.51	376.65	-40.92
TOATE CATEGORIILE		923.59	207.10	332.79	-37.77

* PREȚURILE PENTRU Z3, AR3, CR3, DO3 ȘI ER3 SUNT DE REFERINȚĂ ÎN UE

** PREȚURILE PENTRU AO2, DO2 ȘI EO2 SUNT DE REFERINȚĂ ÎN ROMÂNIA



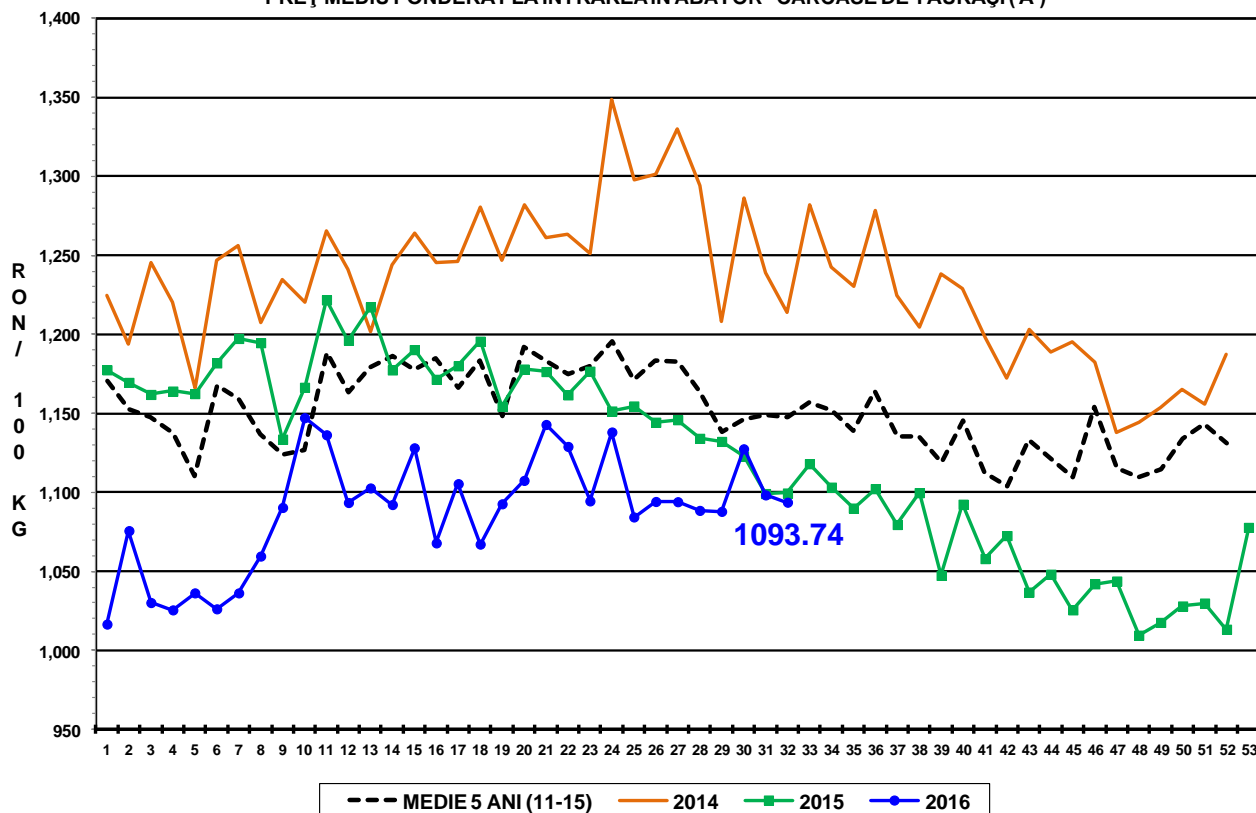
**CARCASE DE CARCASE DE BOVINE CU VÂRSTA DE 8 LUNI SAU MAI MULT LA INTRAREA ÎN ABATOR
CONFORM ART.14.1 REGULAMENTUL (CE) 1249/2008 MODIFICAT DE ART.1.1 REGULAMENTUL (UE) 148/2014**

Cotații naționale (RON / 100 kg)	SĂPT 32 / 2016	VARIAȚIE		
		1 SĂPT	1 AN	Medie 5 ani (11 - 15)
Tăurași "A"	1,093.74	-0.42%	-0.53%	-4.68%
Vaci "D"	817.75	-2.94%	-9.57%	-19.91%
Vițele "E"	992.29	-1.03%	-5.69%	-10.46%

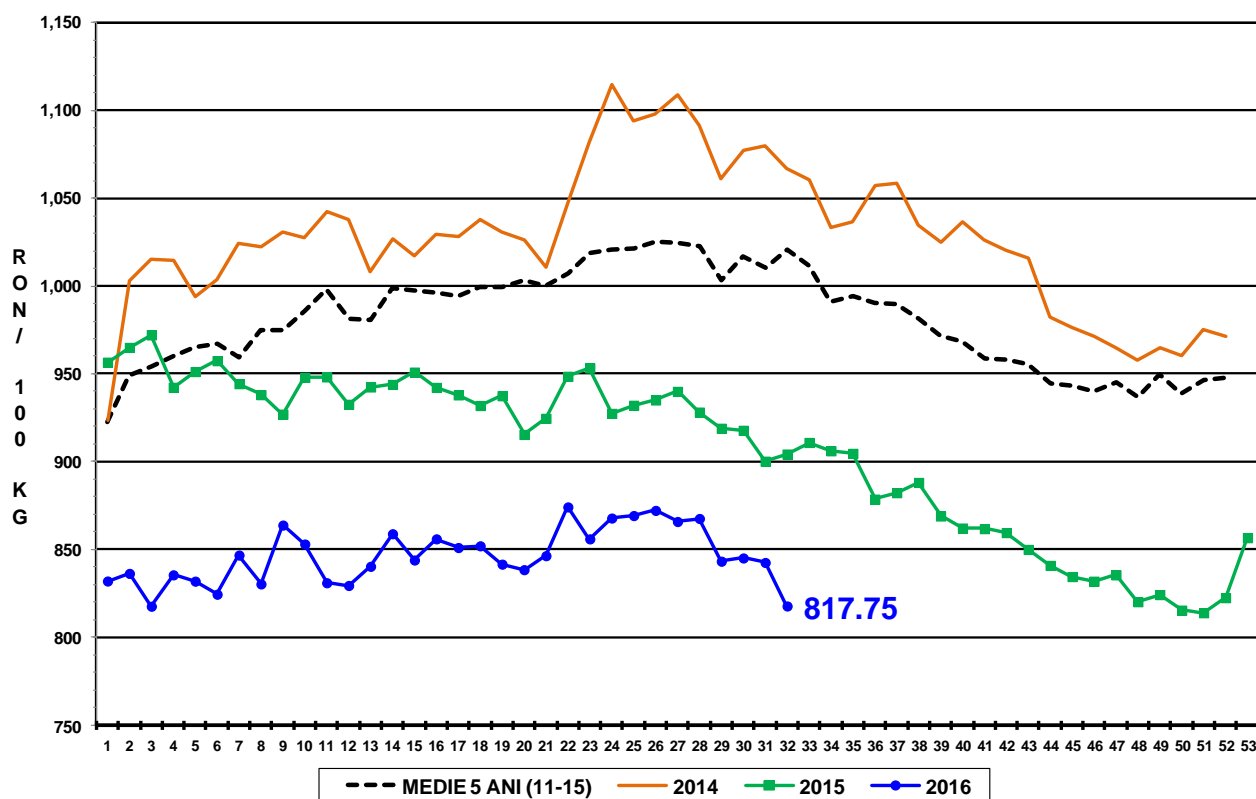
Prețuri medii europene (€ / 100 kg)	SĂPT 32 / 2016			VARIAȚIE					
				1 SĂPT			1 AN		
	A	D	E	A	D	E	A	D	E
Uniunea Europeană	359.72	270.17	376.64	0.56%	-0.17%	0.25%	-4.04%	-10.51%	-7.84%
Franța	360.77	312.26	397.27	-0.01%	-0.75%	0.03%	-6.23%	-12.75%	-7.01%
Germania	355.98	268.76	331.12	1.45%	0.24%	0.54%	-4.44%	-9.26%	-5.42%
Italia	386.53	217.43	433.05	0.00%	-0.35%	0.94%	-2.84%	-3.71%	-2.34%
Marea Britanie	376.45	277.17	401.59	-0.04%	-1.73%	-0.27%	-17.69%	-16.34%	-18.04%
Olanda	310.58	228.80	205.70	5.10%	0.00%	-3.20%	-6.14%	-15.30%	-16.97%
Polonia	311.62	239.80	286.76	1.54%	2.80%	1.19%	1.57%	0.02%	-0.73%
România	245.26	183.37	222.51	-0.43%	-2.95%	-1.04%	-1.64%	-10.58%	-6.74%
Ungaria	265.09	178.69	161.10	3.99%	5.12%	-0.49%	6.96%	-12.05%	-21.86%



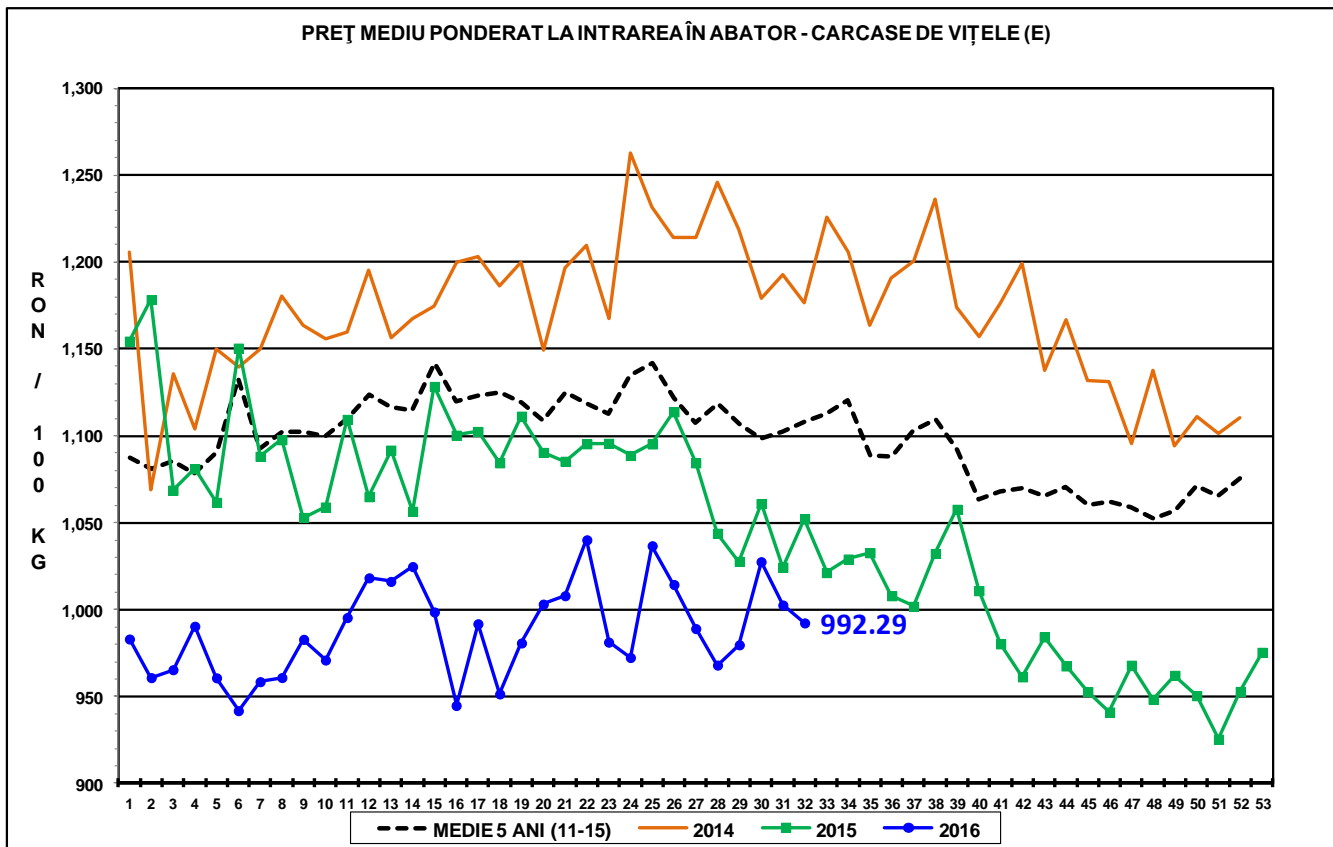
PREȚ MEDIU PONDERAT LA INTRAREA ÎN ABATOR - CARCASE DE TĂURAȘI (A)



PREȚ MEDIU PONDERAT LA INTRAREA ÎN ABATOR - CARCASE DE VACI (D)



PREȚ MEDIU PONDERAT LA INTRAREA ÎN ABATOR - CARCASE DE VIȚELE (E)





Raport național prețuri de piață carcase de bovine cu vârsta de 8 luni sau mai mult, la intrarea în abator conform grilei UE
Săptămâna: 32
din: 08/08/16
până în 14/08/16

"A"- CARCASE DE MASCULI NECASTRAȚI CU VÂRSTA CUPRINSĂ ÎNTRE 12 LUNI ȘI MAI PUȚIN DE 24 DE LUNI (TĂURAȘI)								
CONFORMAȚIE	PREȚ MEDIU (RON / 100 kg)					NUMĂR CARCASE	TOTAL	
	GRĂSIMI						GREUTATE MEDIE	PREȚ MEDIU (RON / 100 kg)
	1	2	3	4	5			
E	1093.0	0.0	0.0	0.0	0.0	1	350.4	1093.0
U	1110.0	1129.4	0.0	0.0	0.0	3	325.0	1124.2
R	1047.0	1127.8	1176.1	1205.0	0.0	27	319.8	1099.1
O	1063.2	1084.2	1107.7	0.0	0.0	219	244.2	1071.9
P	1079.9	1012.1	962.0	0.0	0.0	231	181.3	1072.0
TOTAL	1070.7	1077.2	1116.9	1205.0	0.0	481	219.0	1074.7

"B"- CARCASE DE MASCULI NECASTRAȚI CU VÂRSTA DE 24 DE LUNI ȘI MAI MULT (TAURI)								
CONFORMAȚIE	PREȚ MEDIU (RON / 100 kg)					NUMĂR CARCASE	TOTAL	
	GRĂSIMI						GREUTATE MEDIE	PREȚ MEDIU (RON / 100 kg)
	1	2	3	4	5			
E	0.0	0.0	0.0	0.0	0.0	0	0.0	0.0
U	0.0	0.0	1012.0	0.0	0.0	2	583.7	1012.0
R	1057.0	1166.4	1091.6	0.0	0.0	14	354.4	1109.2
O	1026.8	1034.5	808.8	0.0	0.0	85	293.7	976.9
P	1013.9	994.4	0.0	0.0	0.0	103	218.2	1010.1
TOTAL	1020.8	1039.9	885.1	0.0	0.0	204	262.6	1003.8

"C"- CARCASE DE MASCULI CASTRAȚI CU VÂRSTA DE 12 LUNI ȘI MAI MULT (BOI)								
CONFORMAȚIE	PREȚ MEDIU (RON / 100 kg)					NUMĂR CARCASE	TOTAL	
	GRĂSIMI						GREUTATE MEDIE	PREȚ MEDIU (RON / 100 kg)
	1	2	3	4	5			
E	0.0	0.0	0.0	0.0	0.0	0	0.0	0.0
U	0.0	0.0	0.0	0.0	0.0	0	0.0	0.0
R	0.0	0.0	0.0	0.0	0.0	0	0.0	0.0
O	652.0	750.4	975.0	771.0	0.0	9	359.5	797.6
P	835.7	906.9	820.9	0.0	0.0	16	225.3	858.4
TOTAL	799.3	826.2	914.2	771.0	0.0	25	273.6	829.6

"D"- CARCASE DE FEMELE CARE AU FĂTAT (VACI)								
CONFORMAȚIE	PREȚ MEDIU (RON / 100 kg)					NUMĂR CARCASE	TOTAL	
	GRĂSIMI						GREUTATE MEDIE	PREȚ MEDIU (RON / 100 kg)
	1	2	3	4	5			
E	0.0	0.0	0.0	0.0	0.0	0	0.0	0.0
U	0.0	0.0	0.0	0.0	0.0	0	0.0	0.0
R	807.0	898.2	915.6	816.8	0.0	32	325.3	890.2
O	830.8	834.6	816.1	902.4	0.0	957	259.6	830.3
P	815.7	798.9	793.6	732.0	804.0	1806	196.1	809.3
TOTAL	819.5	818.1	814.5	880.5	804.0	2795	219.3	819.2

"E"- CARCASE ALE ALTOR BOVINE FEMELE CU VÂRSTA DE 12 LUNI ȘI MAI MULT (VITELE)								
CONFORMAȚIE	PREȚ MEDIU (RON / 100 kg)					NUMĂR CARCASE	TOTAL	
	GRĂSIMI						GREUTATE MEDIE	PREȚ MEDIU (RON / 100 kg)
	1	2	3	4	5			
E	0.0	0.0	0.0	0.0	0.0	0	0.0	0.0
U	1011.0	0.0	0.0	0.0	0.0	1	215.1	1011.0
R	974.0	1032.1	1060.4	1047.9	0.0	31	282.4	1043.5
O	915.7	977.9	1016.6	999.5	0.0	196	223.5	974.1
P	950.0	962.8	905.7	0.0	0.0	318	163.5	950.6
TOTAL	942.7	975.4	1012.7	1007.4	0.0	546	191.9	968.3

"Z"- CARCASE DE BOVINE CU VÂRSTA CUPRINSĂ ÎNTRE 8 LUNI ȘI MAI PUȚIN DE 12 LUNI (TINERET BOVIN)								
CONFORMAȚIE	PREȚ MEDIU (RON / 100 kg)					NUMĂR CARCASE	TOTAL	
	GRĂSIMI						GREUTATE MEDIE	PREȚ MEDIU (RON / 100 kg)
	1	2	3	4	5			
E	0.0	0.0	0.0	0.0	0.0	0	0.0	0.0
U	0.0	0.0	0.0	0.0	0.0	0	0.0	0.0
R	998.0	1084.4	0.0	0.0	0.0	7	232.0	1027.6
O	1085.8	1036.6	726.0	0.0	0.0	43	188.6	1003.7
P	1058.5	969.3	726.0	0.0	0.0	75	143.0	1043.1
TOTAL	1060.5	1024.9	726.0	0.0	0.0	125	163.7	1026.2

TOATE CATEGORIILE								
CONFORMAȚIE	PREȚ MEDIU (RON / 100 kg)					NUMĂR CARCASE	TOTAL	
	GRĂSIMI						GREUTATE MEDIE	PREȚ MEDIU (RON / 100 kg)
	1	2	3	4	5			
E	1093.0	0.0	0.0	0.0	0.0	1	350.4	1093.0
U	1065.0	1129.4	1012.0	0.0	0.0	6	392.9	1058.3
R	1025.2	1027.7	1027.8	932.3	0.0	111	309.7	1019.8
O	919.3	893.9	852.1	924.5	0.0	1509	253.2	893.6
P	878.3	831.9	806.3	732.0	804.0	2549	190.2	862.0
TOTAL	892.9	872.1	859.2	920.2	804.0	4176	216.5	881.9