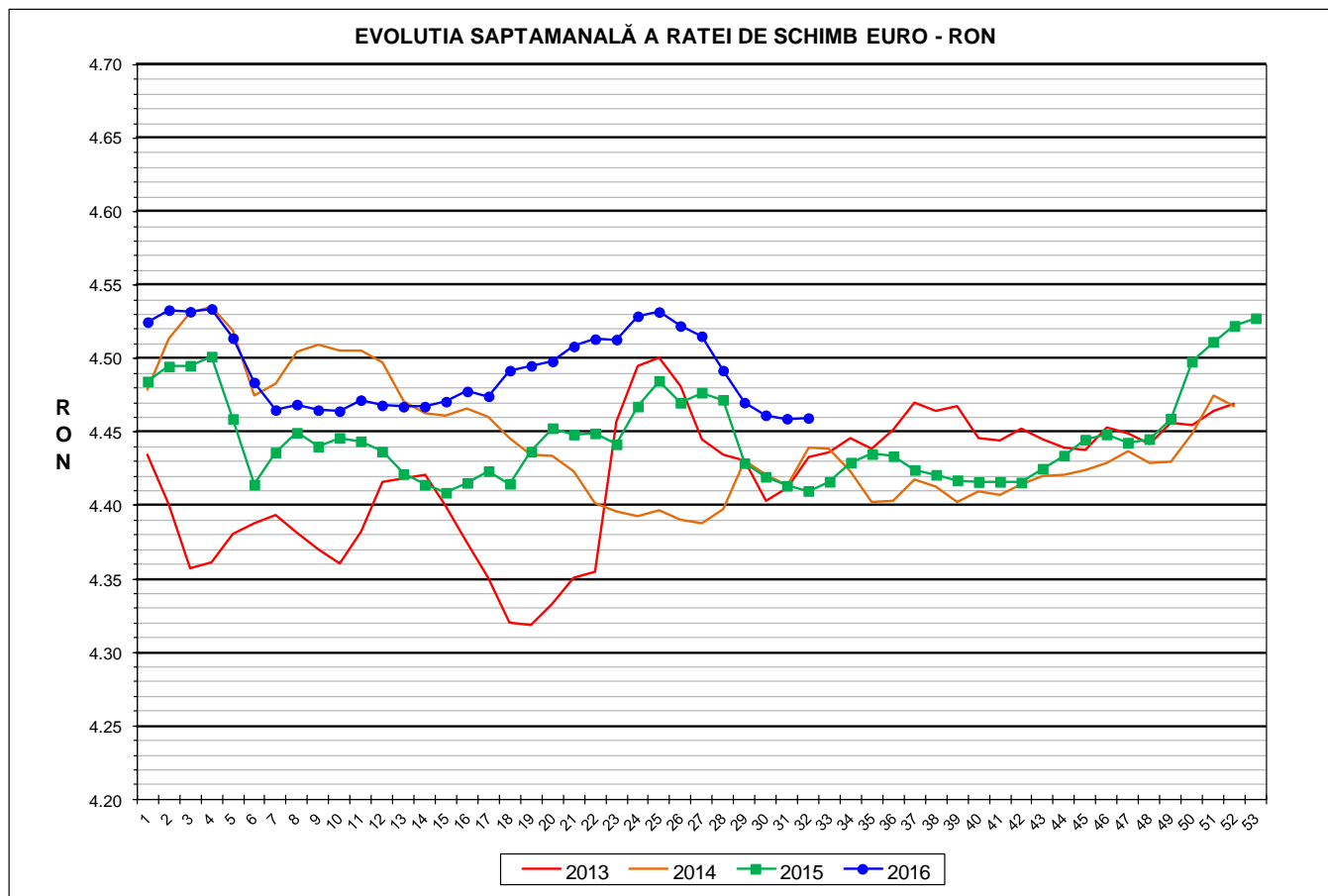




Prețul de piață al porcilor la intrarea în abator Săptămâna 32 (8 – 14 august 2016)



RATA DE SCHIMB EURO - RON			
SĂPT 32 / 2016	VARIAȚIE		
	1 SĂPT	4 SĂPT	1 AN
1€ = 4.4596 RON	0.01%	-0.72%	1.13%



SITUAȚIA CARCASELOR DE PORCINE CLASIFICATE
ÎN FUNCȚIE DE PROVENIENȚA PORCILOR SACRIFICAȚI
IN SĂPTĂMÂNA 8 - 14 AUGUST 2016

		NUMĂR CARCASE	% DIN TOTAL
PROVENIENȚĂ PORCI SACRIFICAȚI	TRANZACȚII COMERCIALE ÎNTRE ABATOARE ȘI FURNIZORI	71,668	85.13
	FERME PROPRII ALE ABATOARELOR	10,558	12.54
	PRESTĂRI SERVICII	1,957	2.32
TOTAL CARCASE CLASIFICATE CU GREUTATEA CALDĂ 50 - 120 KG		84,183	100.00
DIN CARE DIN COMERȚ INTRACOMUNITAR		529	0.63

Situația porcilor proveniți din tranzacții comerciale
între abatoare și furnizori care fac obiectul raportării prețurilor
în săptămâna 8 - 14 august 2016

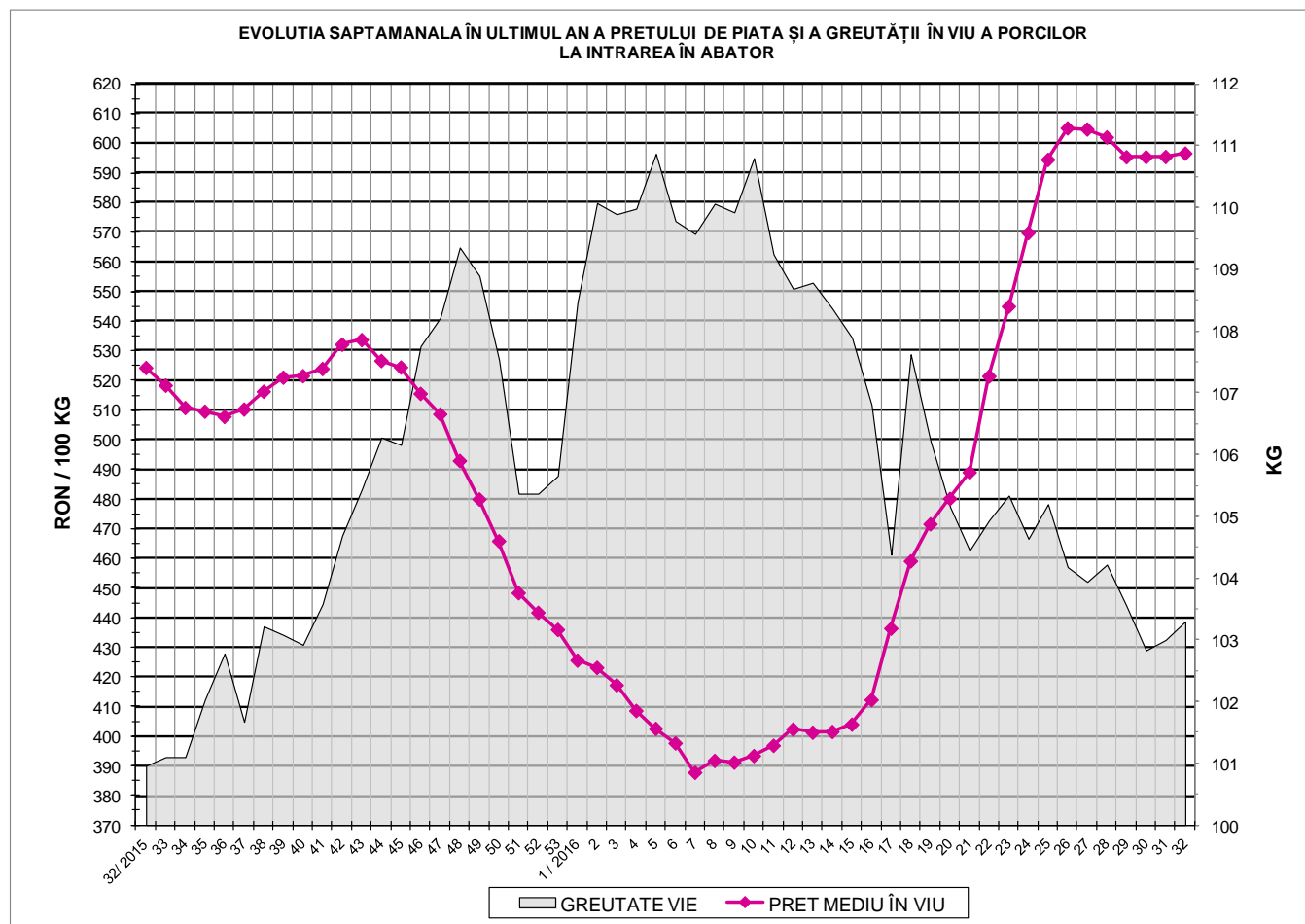
Tip preț la intrarea în abator		Carcase cu greutatea caldă 60 - 120 kg			
		SEUROP		d.c. S+E	
		nr	% din total carcase clasificate	nr	% din total carcase clasificate
De bază pentru 56% carne macră	în carcasă	21,834	25.9%	20,765	24.7%
	în viu	2,488	3.0%	2,412	2.9%
Forfetar în viu		46,304	55.0%	42,222	50.2%
Total		70,626	83.9%	65,399	77.7%

Carcase incluse în raportul național de prețuri pentru DG AGRI



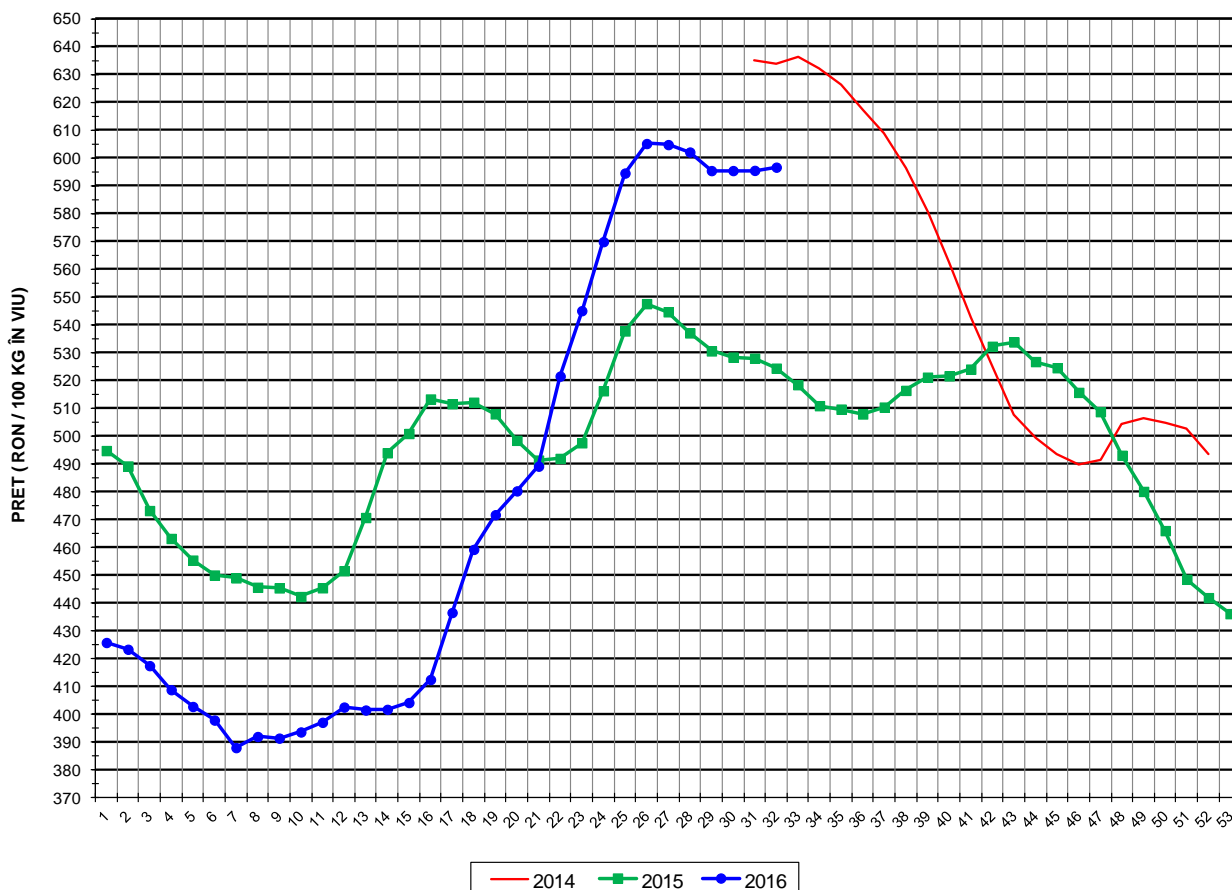
Prețul de piață al porcilor în săptămâna 8 - 14 august 2016

Clasa	% carne macră	Număr porci	% din total porci	Procent mediu carne macră	Greutate medie (kg)		Preț mediu (RON / 100 kg)	
					vie	carcasă caldă - 2%	viu	carcasă caldă - 2%
S	≥ 60	38,747	54.86	62.2	101.9	78.7	602.18	779.29
E	55 - 59.9	26,652	37.74	58.0	104.4	80.7	592.13	766.51
U	50 - 54.9	4,671	6.61	53.2	107.9	83.4	581.76	752.95
R	45 - 49.9	527	0.75	48.2	111.2	85.8	571.11	740.28
O	40 - 44.9	25	0.04	42.6	111.7	85.7	591.20	770.55
P	< 40	4	0.01	38.4	120.7	93.4	518.83	670.78
TOTAL		70,626	100.00	59.9	103.3	79.8	596.68	772.27





EVOLUTIA SAPTAMANALA A PRETULUI DE PIATA ÎN VIU AL PORCILOR ÎN ROMANIA



PREȚ ÎN VIU			
SĂPT 32 / 2016	VARIAȚIE		
	1 SĂPT	4 SĂPT	1 AN
596.68 RON	0.19%	-0.91%	13.80%

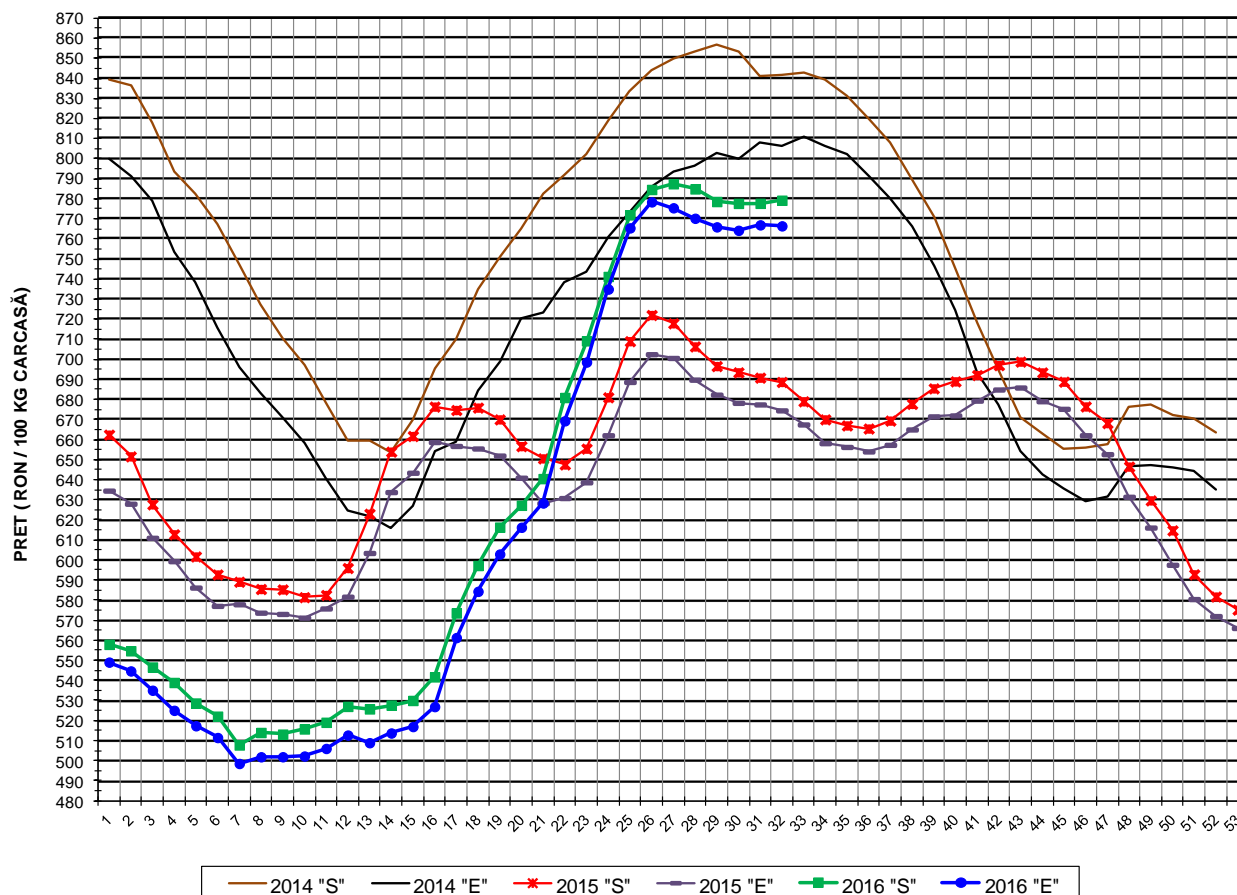


PREȚUL PE PROCENT CARNE MACRĂ AL PORCILOR
ÎN SĂPTĂMÂNA 8 - 14 AUGUST 2016

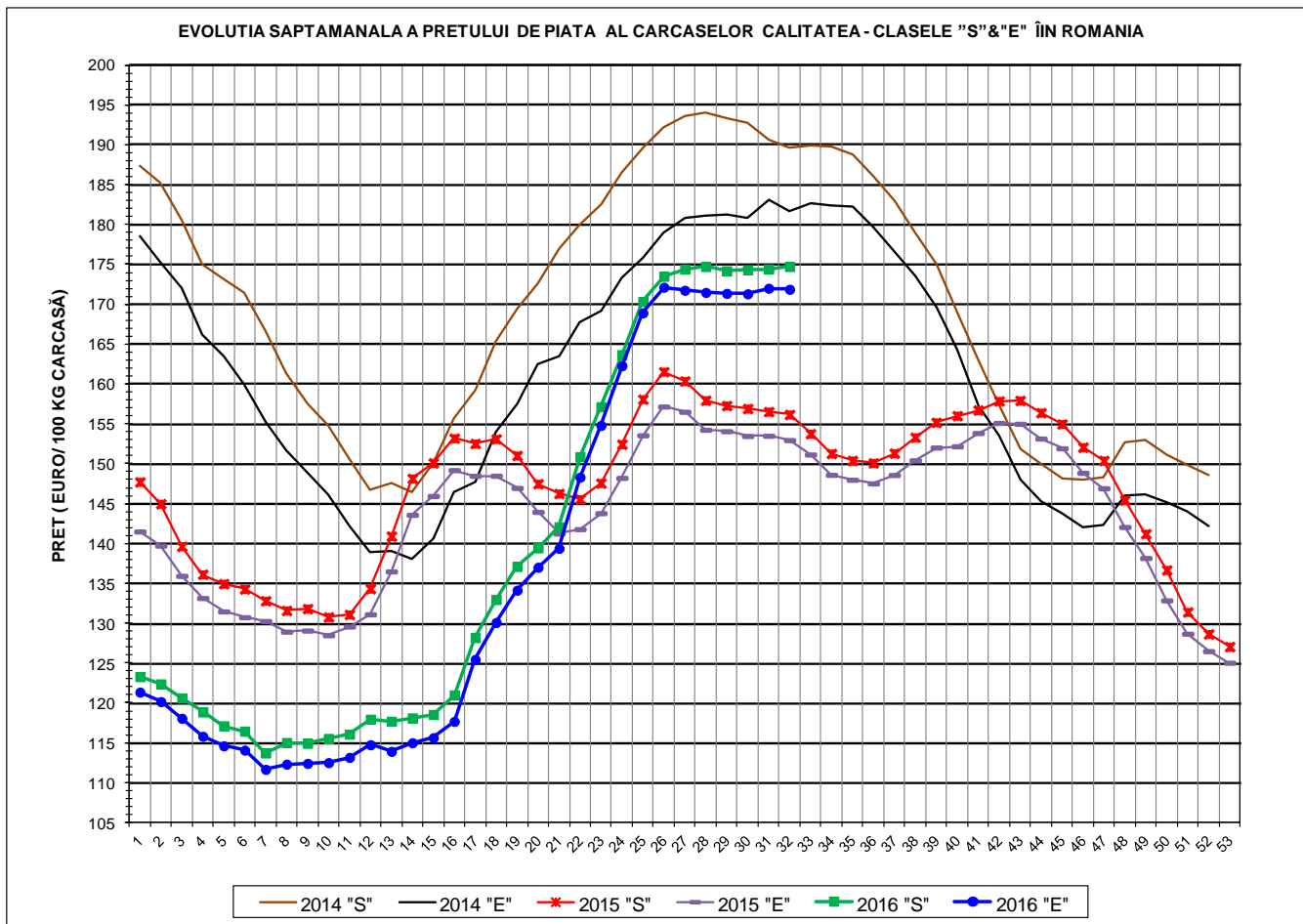
% CARNE MACRĂ		NUMĂR PORCI	% CUMULATIV DIN TOTAL PORCI	GREUTATE (KG)		PREȚ MEDIU (RON/ 100 KG)	
NIVEL GRILA PREȚURI	MEDIE			VIE	CARCASA CALDĂ - 2%	VIU	CARCASA CALDĂ - 2%
≥64	65.0	5,377	7.61	101.51	78.63	602.57	777.90
63	63.4	5,804	15.83	101.06	78.13	602.86	779.73
62	62.4	8,589	27.99	101.24	78.22	602.68	780.04
61	61.5	9,619	41.61	102.21	78.84	602.51	781.14
60	60.5	9,358	54.86	102.81	79.47	600.76	777.24
59	59.5	8,077	66.30	103.76	80.17	597.63	773.46
58	58.5	6,698	75.78	104.24	80.49	593.73	768.88
57	57.5	5,198	83.14	104.53	80.76	589.66	763.27
56	56.5	3,968	88.76	105.01	81.12	586.53	759.31
55	55.5	2,711	92.60	105.74	81.71	584.96	757.00
54	54.5	1,726	95.04	106.93	82.79	584.53	754.97
53	53.5	1,162	96.69	107.46	83.03	582.74	754.21
52	52.5	797	97.82	108.13	83.51	580.82	752.01
51	51.5	611	98.68	109.25	84.15	580.42	753.51
≤50	49.0	931	100.00	111.22	85.72	571.23	741.17
MEDIE	59.9	70,626	100.00	103.30	79.82	596.68	772.27

Culorile de fond ale rândurilor din tabelul de mai sus au legătură cu grila de prețuri.

EVOLUTIA SAPTAMANALA A PRETULUI DE PIATA AL CARCASELOR - CLASELE "S" & "E" ÎN ROMANIA



PREȚ NAȚIONAL CARCASE CALITATEA STANDARD - CLASELE "S"&"E"				
CLASA	PREȚ SĂPT 32 / 2016	VARIAȚIE		
		1 SĂPT	4 SĂPT	1 AN
S	779.29 RON	0.20%	-0.72%	13.15%
E	766.51 RON	-0.07%	-0.49%	13.63%



PREȚ NAȚIONAL CARCASE				
CALITATEA STANDARD - CLASELE "S"&"E"				
CLASA	PREȚ SAPT 32 / 2016	VARIAȚIE		
		1 SĂPT	4 SĂPT	1 AN
S	174.75 €	0.19%	0.00%	11.89%
E	171.88 €	-0.08%	0.23%	12.37%

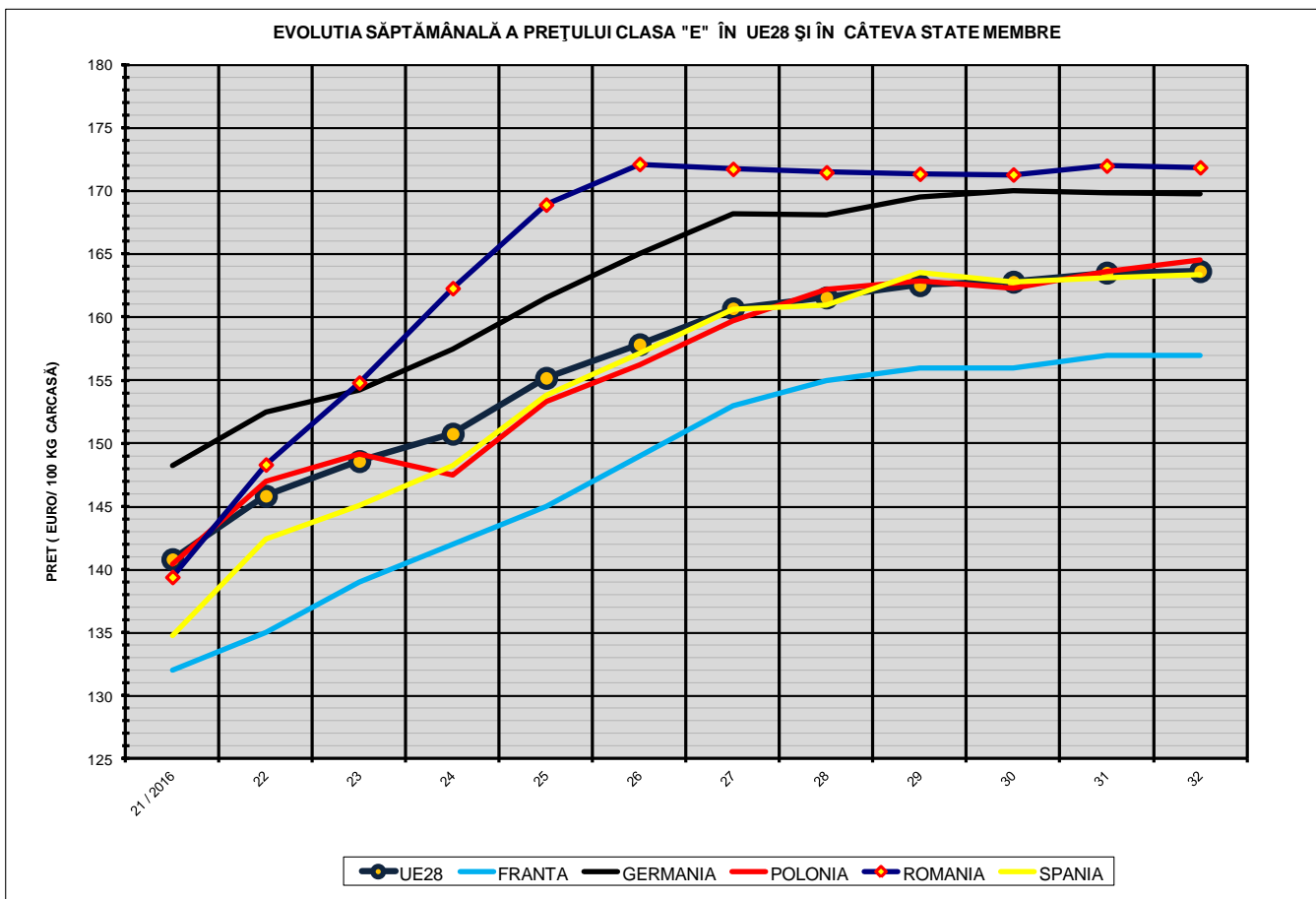


% PREȚ DE PIAȚĂ ÎN ROMÂNIA ȘI ÎN UE28 vs PRAGUL DE REFERINȚĂ UE28

SAPTAMANA	PREȚ (EUR)					% PREȚ vs PRAGUL DE REFERINȚĂ UE28 (150.939 EUR)				
	ROMÂNIA			UE28		ROMÂNIA			UE28	
	"S"	"E"	"S" + "E"	"S"	"E"	"S"	"E"	"S" + "E"	"S"	"E"
6 / 2016	116.44	114.07	115.40	127.65	128.15	77.15%	75.57%	76.46%	84.57%	84.90%
7	113.72	111.66	112.86	127.57	127.88	75.34%	73.97%	74.77%	84.52%	84.72%
8	115.02	112.31	113.87	126.57	126.47	76.20%	74.41%	75.44%	83.86%	83.79%
9	114.93	112.41	113.84	125.79	124.50	76.15%	74.47%	75.42%	83.34%	82.48%
10	115.53	112.50	114.29	126.29	125.37	76.54%	74.54%	75.72%	83.67%	83.06%
11	116.08	113.16	114.84	128.05	128.14	76.90%	74.97%	76.09%	84.84%	84.90%
12	117.95	114.74	116.68	130.14	130.04	78.14%	76.02%	77.31%	86.22%	86.15%
13	117.69	113.92	116.22	129.17	128.51	77.97%	75.47%	77.00%	85.58%	85.14%
14	118.11	115.00	116.80	128.28	127.46	78.25%	76.19%	77.38%	84.99%	84.44%
15	118.54	115.63	117.34	128.14	127.04	78.53%	76.61%	77.74%	84.90%	84.17%
16	120.98	117.67	119.59	128.42	127.17	80.15%	77.96%	79.23%	85.08%	84.25%
17	128.19	125.45	127.04	129.30	128.28	84.93%	83.11%	84.17%	85.66%	84.99%
18	132.96	130.09	131.86	131.99	130.96	88.09%	86.19%	87.36%	87.44%	86.76%
19	137.11	134.13	135.95	136.53	135.72	90.84%	88.87%	90.07%	90.45%	89.91%
20	139.45	137.01	138.43	139.92	138.57	92.39%	90.77%	91.72%	92.70%	91.80%
21	142.08	139.38	140.98	142.60	140.80	94.13%	92.34%	93.40%	94.47%	93.28%
22	150.88	148.31	149.86	147.92	145.82	99.96%	98.26%	99.29%	98.00%	96.61%
23	157.15	154.81	156.22	151.05	148.58	104.12%	102.56%	103.50%	100.07%	98.44%
24	163.68	162.30	163.13	153.70	150.75	108.44%	107.52%	108.08%	101.83%	99.88%
25	170.36	168.92	169.82	157.92	155.18	112.86%	111.92%	112.51%	104.62%	102.81%
26	173.51	172.15	173.00	160.87	157.84	114.96%	114.05%	114.62%	106.58%	104.57%
27	174.41	171.75	173.44	163.42	160.69	115.55%	113.79%	114.91%	108.27%	106.46%
28	174.75	171.48	173.51	164.56	161.56	115.77%	113.61%	114.96%	109.02%	107.04%
29	174.19	171.36	173.05	165.57	162.54	115.40%	113.53%	114.65%	109.70%	107.68%
30	174.32	171.31	173.04	165.46	162.81	115.49%	113.50%	114.64%	109.62%	107.86%
31	174.42	172.01	173.45	165.20	163.53	115.56%	113.96%	114.92%	109.45%	108.34%
32	174.74	171.88	173.56	165.27	163.65	115.77%	113.87%	114.99%	109.49%	108.42%



EVOLUTIA SĂPTĂMĂNALĂ A PREȚULUI CLASA "E" ÎN UE28 ȘI ÎN CÂTEVA STATE MEMBRE



COMPARAȚII DE PREȚURI											
SĂPT 32 / 2016 =	UE28	FR	DE	PL	RO	ES	RO vs UE28	RO vs FR	RO vs DE	RO vs PL	RO vs ES
	163.65 €	157.00 €	169.74 €	164.51 €	171.88 €	163.38 €	8.23 € (5.0%)	14.88 € (9.5%)	2.14 € (1.3%)	7.37 € (4.5%)	8.50 € (5.2%)

PREȚUL CARCASELOR DIN CLASA "E" ÎN STATELE MEMBRU UE
ÎN SĂPTĂMÂNA 8 - 14 AUGUST 2016

