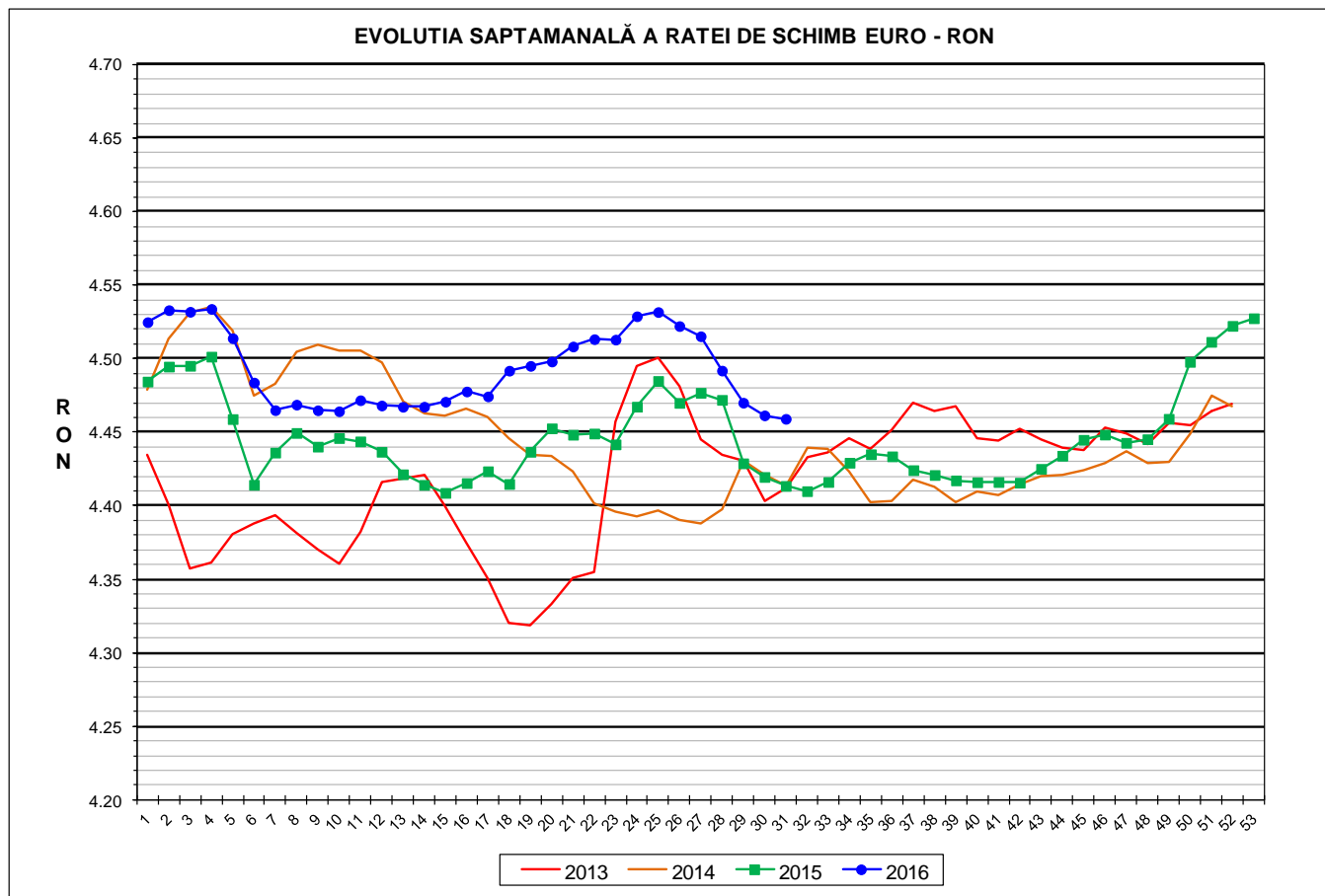




# Prețul de piață al porcilor la intrarea în abator

## Săptămâna 31 (1 – 7 august 2016)



<b>RATA DE SCHIMB EURO - RON</b>			
<b>SĂPT 31 / 2016</b>	<b>VARIAȚIE</b>		
	<b>1 SĂPT</b>	<b>4 SĂPT</b>	<b>1 AN</b>
<b>1€ = 4.4591 RON</b>	<b>-0.05%</b>	<b>-1.24%</b>	<b>1.03%</b>



**SITUAȚIA CARCASELOR DE PORCINE CLASIFICATE  
ÎN FUNCȚIE DE PROVENIENȚA PORCILOR SACRIFICAȚI  
IN SĂPTĂMÂNA 1 - 7 AUGUST 2016**

		NUMĂR CARCASE	% DIN TOTAL
PROVENIENȚĂ PORCI SACRIFICAȚI	TRANZACȚII COMERCIALE ÎNTRE ABATOARE ȘI FURNIZORI	65,266	84.99
	FERME PROPRII ALE ABATOARELOR	9,515	12.39
	PRESTĂRI SERVICII	2,016	2.63
<b>TOTAL CARCASE CLASIFICATE CU GREUTATEA CALDĂ 50 - 120 KG</b>		<b>76,797</b>	<b>100.00</b>
DIN CARE DIN COMERȚ INTRACOMUNITAR		529	0.69

Situația porcilor proveniți din tranzacții comerciale  
între abatoare și furnizori care fac obiectul raportării prețurilor  
în săptămâna 1 - 7 august 2016

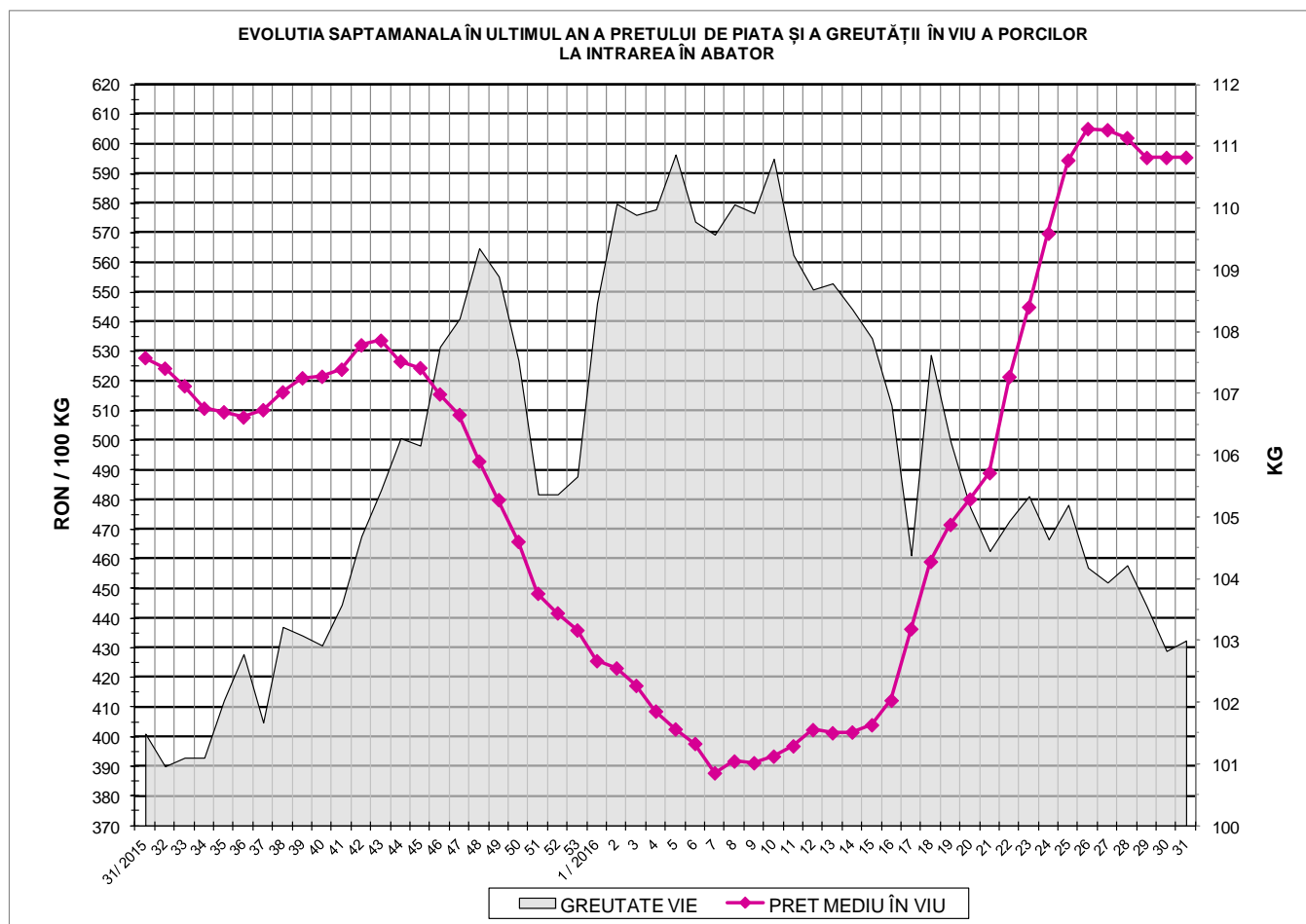
Tip preț la intrarea în abator		Carcase cu greutatea caldă 60 - 120 kg			
		SEUROP		d.c. S+E	
		nr	% din total carcase clasificate	nr	% din total carcase clasificate
De bază pentru 56% carne macră	în carcasă	21,007	27.4%	20,069	26.1%
	în viu	3,081	4.0%	2,956	3.8%
Forfetar în viu		40,237	52.4%	37,352	48.6%
Total		64,325	83.8%	60,377	78.6%

Carcase incluse în raportul național de prețuri pentru DG AGRI



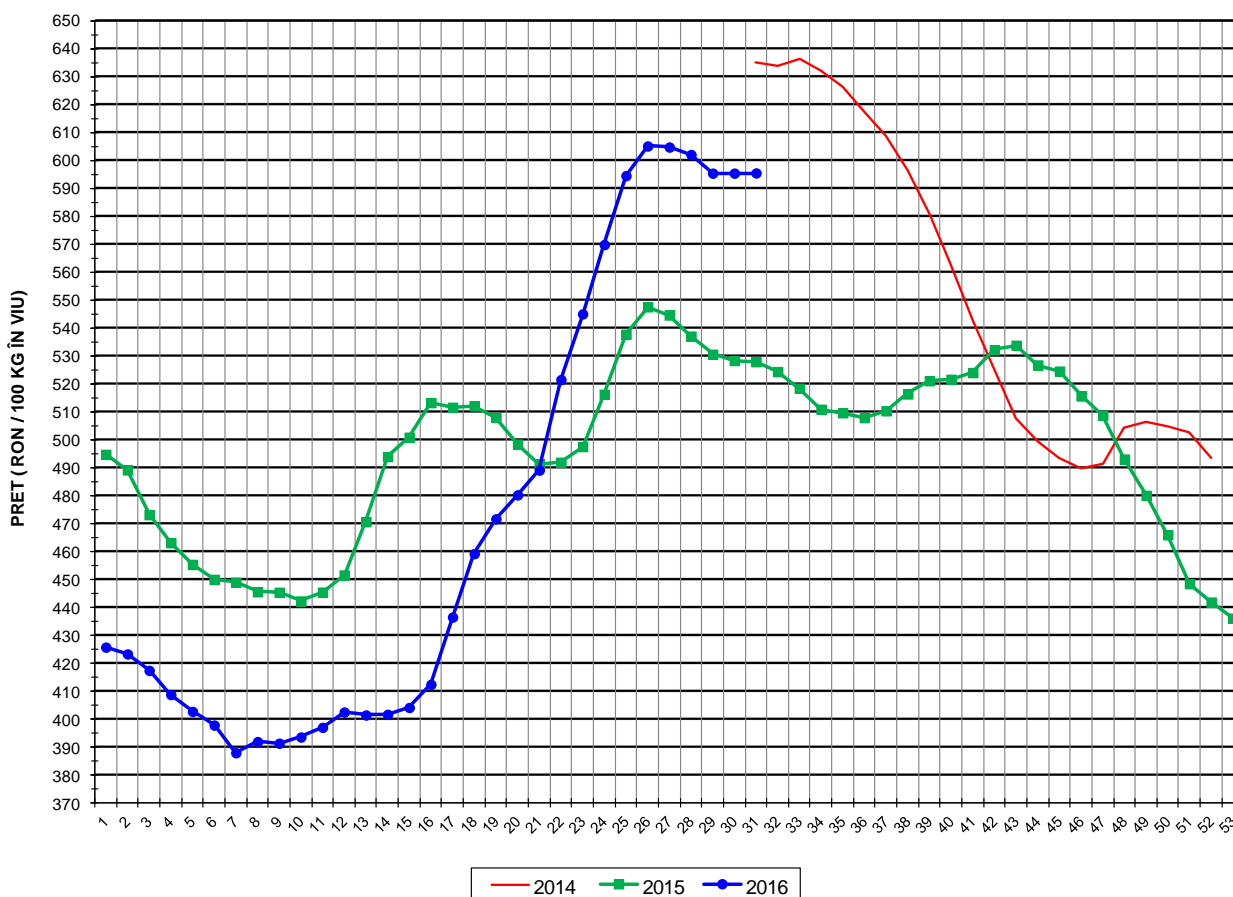
## Prețul de piață al porcilor în săptămâna 1 - 7 august 2016

Clasa	% carne macră	Număr porci	% din total porci	Procent mediu carne macră	Greutate medie (kg)		Preț mediu (RON / 100 kg)	
					vie	carcasă caldă - 2%	viu	carcasă caldă - 2%
S	≥ 60	36,486	56.72	62.3	101.8	78.6	600.50	777.76
E	55 - 59.9	23,891	37.14	58.0	104.2	80.3	591.35	767.01
U	50 - 54.9	3,610	5.61	53.3	106.8	82.3	578.31	750.54
R	45 - 49.9	312	0.49	48.3	106.8	82.7	554.75	717.09
O	40 - 44.9	25	0.04	43.8	103.8	79.8	569.67	740.90
P	< 40	1	0.00	39.6	151.5	112.7	567.00	762.13
<b>TOTAL</b>		<b>64,325</b>	<b>100.00</b>	<b>60.1</b>	<b>103.0</b>	<b>79.5</b>	<b>595.53</b>	<b>771.82</b>





EVOLUTIA SAPTAMANALA A PRETULUI DE PIATA ÎN VIU AL PORCILOR ÎN ROMANIA



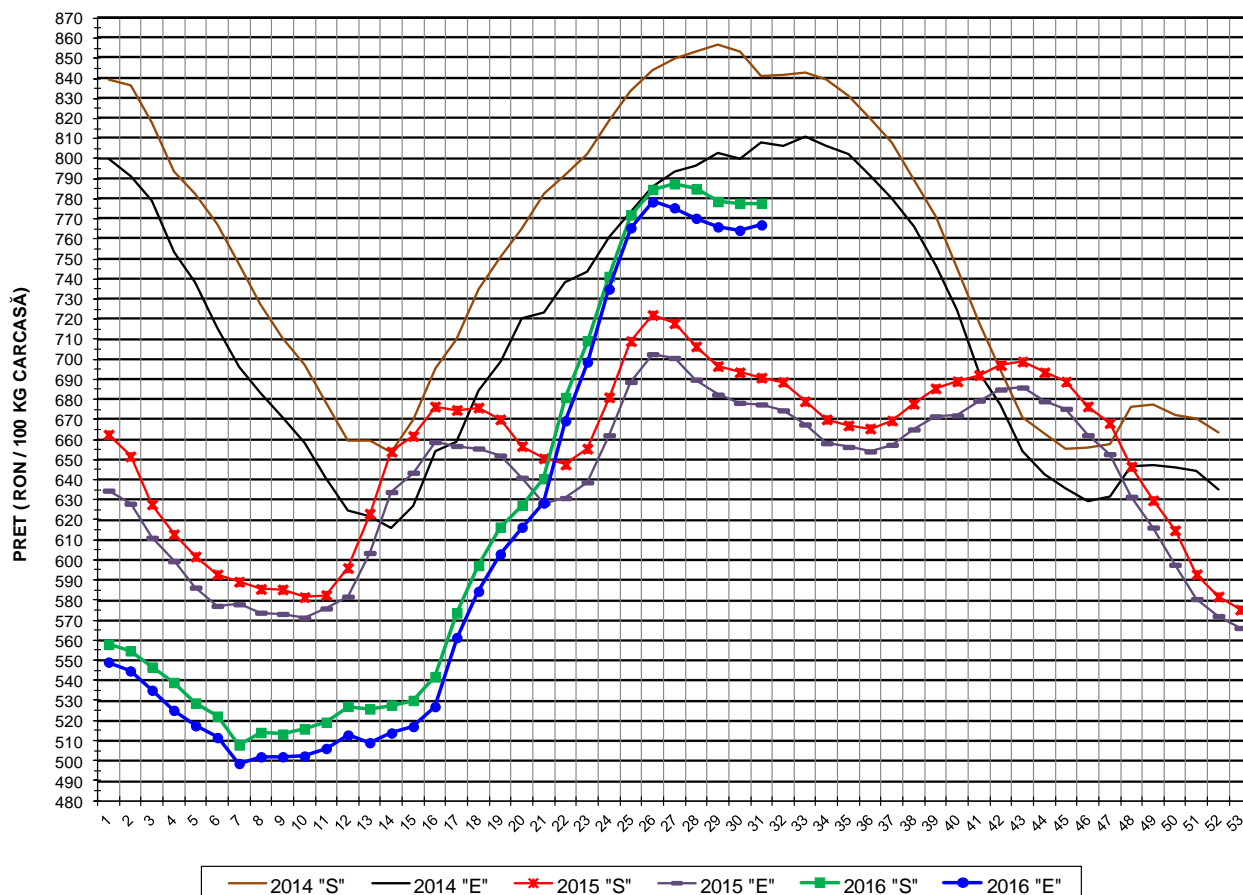
<b>PREȚ ÎN VIU</b>			
<b>SĂPT 31 / 2016</b>	<b>VARIAȚIE</b>		
	<b>1 SĂPT</b>	<b>4 SĂPT</b>	<b>1 AN</b>
<b>595.53 RON</b>	<b>0.01%</b>	<b>-1.53%</b>	<b>12.81%</b>



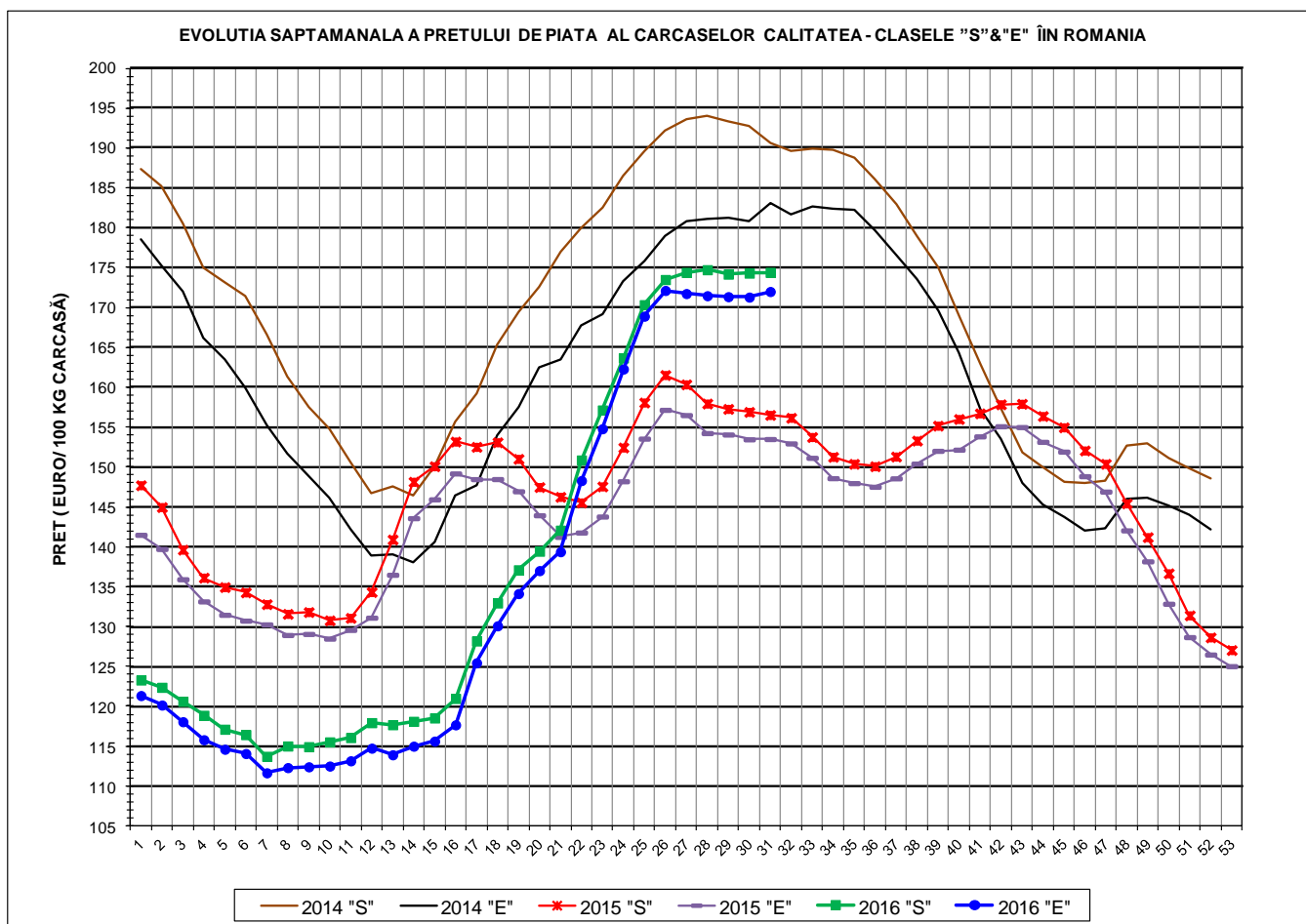
PREȚUL PE PROCENT CARNE MACRĂ AL PORCILOR  
ÎN SĂPTĂMÂNA 1 - 7 AUGUST 2016

% CARNE MACRĂ		NUMĂR PORCI	% CUMULATIV DIN TOTAL PORCI	GREUTATE (KG)		PREȚ MEDIU (RON/ 100 KG)	
NIVEL GRILA PREȚURI	MEDIE			VIE	CARCASA CALDĂ - 2%	VIU	CARCASA CALDĂ - 2%
≥64	64.9	5,777	8.98	101.11	78.38	602.95	777.78
63	63.4	5,583	17.66	100.62	77.78	600.50	776.84
62	62.4	7,967	30.05	101.19	78.07	600.31	778.04
61	61.5	8,812	43.75	102.52	79.01	600.71	779.45
60	60.5	8,347	56.72	103.00	79.44	598.79	776.32
59	59.5	7,434	68.28	103.87	80.11	595.83	772.53
58	58.5	6,052	77.69	104.08	80.23	592.87	769.10
57	57.5	4,793	85.14	103.93	80.08	589.56	765.15
56	56.5	3,294	90.26	104.55	80.63	586.43	760.34
55	55.5	2,318	93.86	105.19	81.09	583.86	757.34
54	54.5	1,432	96.09	105.56	81.31	582.94	756.82
53	53.5	886	97.47	107.42	82.84	579.35	751.29
52	52.5	607	98.41	107.22	82.83	575.87	745.49
51	51.5	427	99.07	107.87	82.82	576.57	750.97
≤50	49.1	596	100.00	107.90	83.28	557.04	721.77
	60.1	64,325	100.00	103.00	79.47	595.53	771.82

EVOLUTIA SAPTAMANALA A PRETULUI DE PIATA AL CARCASELOR - CLASELE "S" & "E" ÎN ROMANIA



PREȚ NAȚIONAL CARCASE CALITATEA STANDARD - CLASELE "S"&"E"				
CLASA	PREȚ SĂPT 31 / 2016	VARIAȚIE		
		1 SĂPT	4 SĂPT	1 AN
S	777.76 RON	0.00%	-1.24%	12.58%
E	767.01 RON	0.36%	-1.10%	13.21%



<b>PREȚ NAȚIONAL CARCASE</b>				
<b>CALITATEA STANDARD - CLASELE "S"&amp;"E"</b>				
<b>CLASA</b>	<b>PREȚ SAPT 31 / 2016</b>	<b>VARIAȚIE</b>		
		<b>1 SĂPT</b>	<b>4 SĂPT</b>	<b>1 AN</b>
<b>S</b>	<b>174.42 €</b>	<b>0.06%</b>	<b>0.01%</b>	<b>11.43%</b>
<b>E</b>	<b>172.01 €</b>	<b>0.41%</b>	<b>0.15%</b>	<b>12.05%</b>



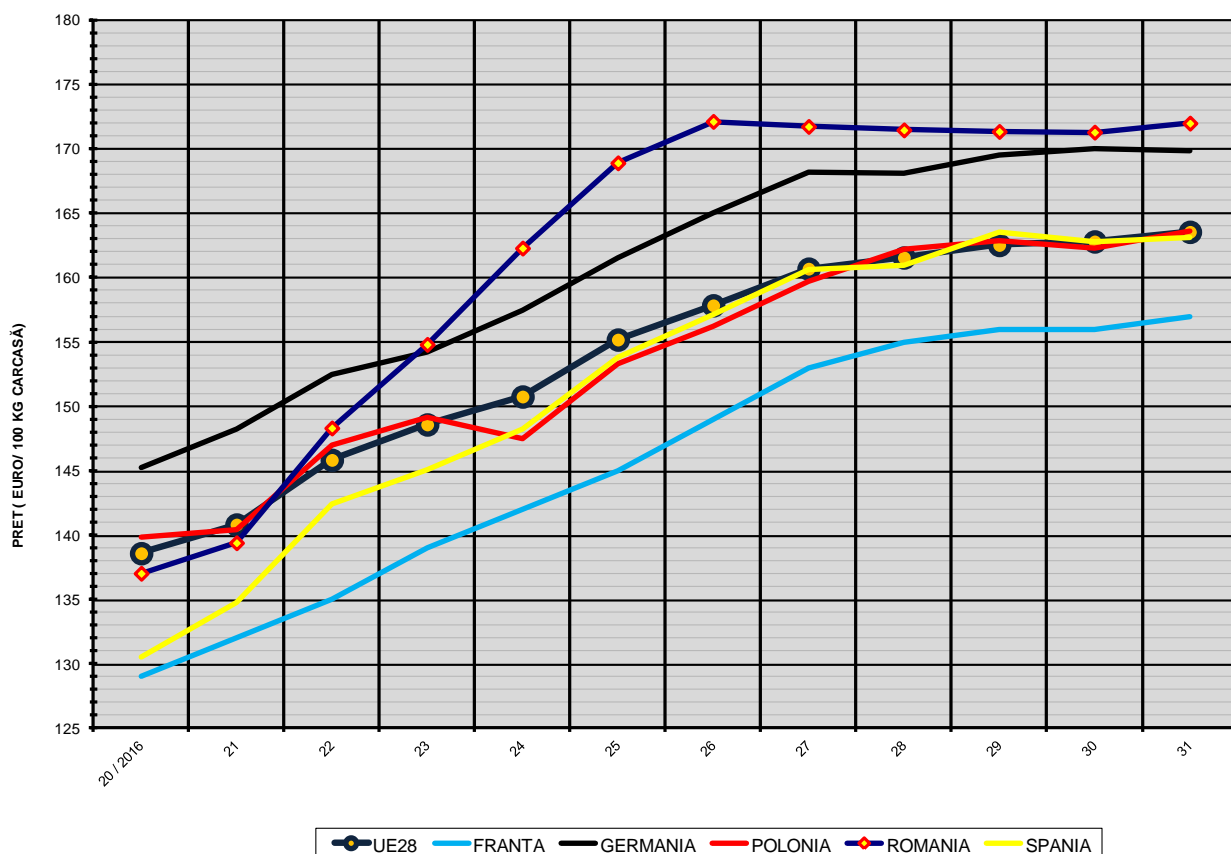
**% PREȚ DE PIAȚĂ ÎN ROMÂNIA ȘI ÎN UE28 vs PRAGUL DE REFERINȚĂ UE28**

SAPTAMANA	PREȚ (EUR)					% PREȚ vs PRAGUL DE REFERINȚĂ UE28 (150.939 EUR)				
	ROMÂNIA			UE28		ROMÂNIA			UE28	
	"S"	"E"	"S" + "E"	"S"	"E"	"S"	"E"	"S" + "E"	"S"	"E"
5 / 2016	117.12	114.61	115.96	127.75	128.57	77.59%	75.93%	76.83%	84.63%	85.18%
6	116.44	114.07	115.40	127.65	128.15	77.15%	75.57%	76.46%	84.57%	84.90%
7	113.72	111.66	112.86	127.57	127.88	75.34%	73.97%	74.77%	84.52%	84.72%
8	115.02	112.31	113.87	126.57	126.47	76.20%	74.41%	75.44%	83.86%	83.79%
9	114.93	112.41	113.84	125.79	124.50	76.15%	74.47%	75.42%	83.34%	82.48%
10	115.53	112.50	114.29	126.29	125.37	76.54%	74.54%	75.72%	83.67%	83.06%
11	116.08	113.16	114.84	128.05	128.14	76.90%	74.97%	76.09%	84.84%	84.90%
12	117.95	114.74	116.68	130.14	130.04	78.14%	76.02%	77.31%	86.22%	86.15%
13	117.69	113.92	116.22	129.17	128.51	77.97%	75.47%	77.00%	85.58%	85.14%
14	118.11	115.00	116.80	128.28	127.46	78.25%	76.19%	77.38%	84.99%	84.44%
15	118.54	115.63	117.34	128.14	127.04	78.53%	76.61%	77.74%	84.90%	84.17%
16	120.98	117.67	119.59	128.42	127.17	80.15%	77.96%	79.23%	85.08%	84.25%
17	128.19	125.45	127.04	129.30	128.28	84.93%	83.11%	84.17%	85.66%	84.99%
18	132.96	130.09	131.86	131.99	130.96	88.09%	86.19%	87.36%	87.44%	86.76%
19	137.11	134.13	135.95	136.53	135.72	90.84%	88.87%	90.07%	90.45%	89.91%
20	139.45	137.01	138.43	139.92	138.57	92.39%	90.77%	91.72%	92.70%	91.80%
21	142.08	139.38	140.98	142.60	140.80	94.13%	92.34%	93.40%	94.47%	93.28%
22	150.88	148.31	149.86	147.92	145.82	99.96%	98.26%	99.29%	98.00%	96.61%
23	157.15	154.81	156.22	151.05	148.58	104.12%	102.56%	103.50%	100.07%	98.44%
24	163.68	162.30	163.13	153.70	150.75	108.44%	107.52%	108.08%	101.83%	99.88%
25	170.36	168.92	169.82	157.92	155.18	112.86%	111.92%	112.51%	104.62%	102.81%
26	173.51	172.15	173.00	160.87	157.84	114.96%	114.05%	114.62%	106.58%	104.57%
27	174.41	171.75	173.44	163.42	160.69	115.55%	113.79%	114.91%	108.27%	106.46%
28	174.75	171.48	173.51	164.56	161.56	115.77%	113.61%	114.96%	109.02%	107.04%
29	174.19	171.36	173.05	165.57	162.54	115.40%	113.53%	114.65%	109.70%	107.68%
30	174.32	171.31	173.04	165.46	162.81	115.49%	113.50%	114.64%	109.62%	107.87%
31	174.42	172.01	173.45	165.11	163.56	115.56%	113.96%	114.92%	109.39%	108.36%





EVOLUTIA SĂPTĂMÂNALĂ A PREȚULUI CLASA "E" ÎN UE28 ȘI ÎN CÂTEVA STATE MEMBRE



COMPARAȚII DE PREȚURI

	UE28	FR	DE	PL	RO	ES	RO vs UE28	RO vs FR	RO vs DE	RO vs PL	RO vs ES
SĂPT 31 / 2016 =	163.56 €	157.00 €	169.88 €	163.62 €	172.01 €	163.10 €	8.45 € ( 5.2% )	15.01 € ( 9.6% )	2.13 € ( 1.3% )	8.39 € ( 5.1% )	8.91 € ( 5.5% )



PREȚUL CARCASELOR DIN CLASA "E" ÎN STATELE MEMBRE VERSUS PREȚUL UE  
ÎN SĂPTĂMÂNA 1 - 7 AUGUST 2016

