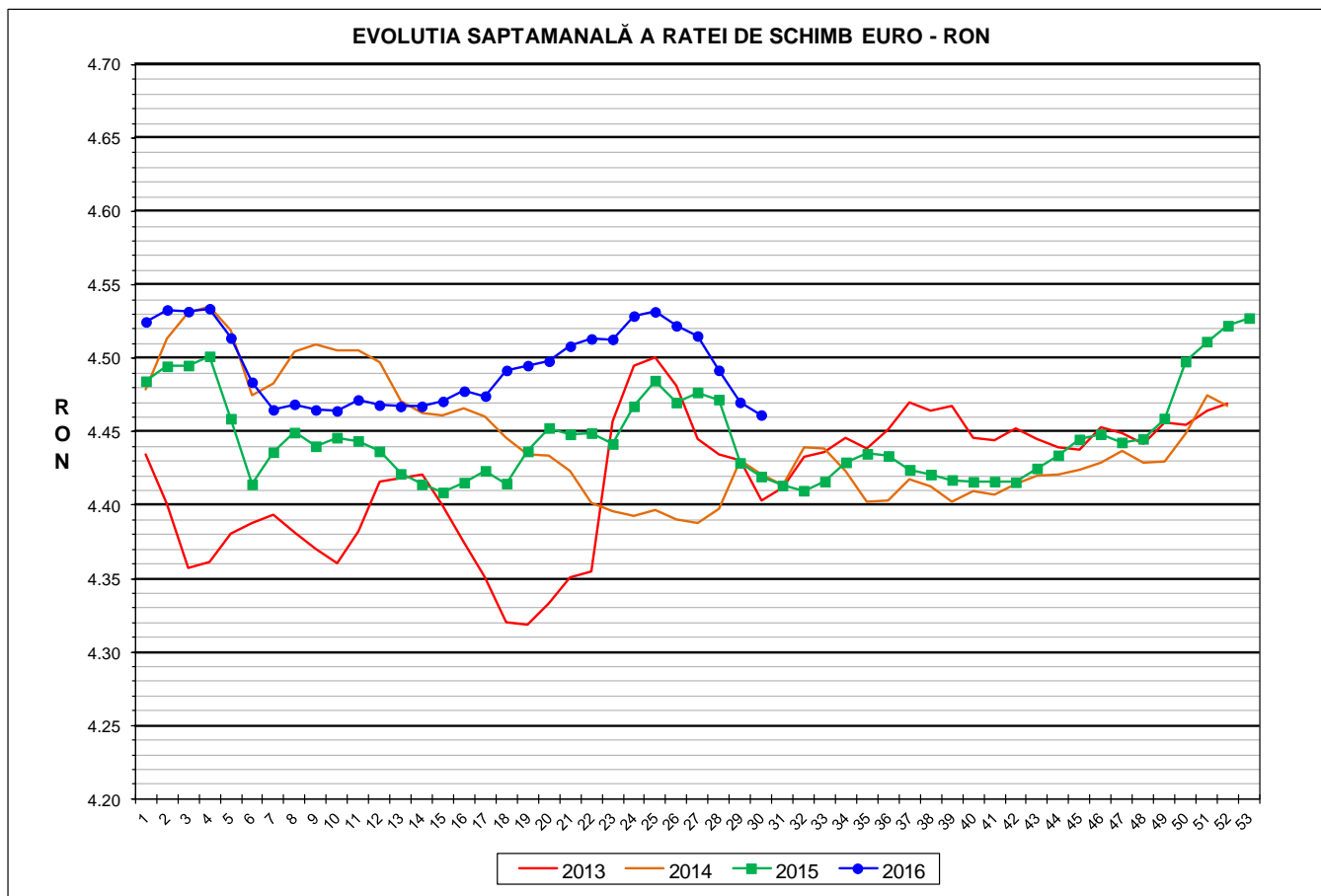


Prețul de piață al porcilor la intrarea în abator

Săptămâna 30 (25 – 31 iulie 2016)



RATA DE SCHIMB EURO - RON			
SĂPT 30 / 2016	VARIAȚIE		
	1 SĂPT	4 SĂPT	1 AN
1€ = 4.4614 RON	-0.19%	-1.34%	0.95%



**SITUAȚIA CARCASELOR DE PORCINE CLASIFICATE
ÎN FUNCȚIE DE PROVENIENȚA PORCILOR SACRIFICAȚI
ÎN SĂPTĂMÂNA 25 - 31 IULIE 2016**

		NUMĂR CARCASE	% DIN TOTAL
PROVENIENȚĂ PORCI SACRIFICAȚI	TRANZACȚII COMERCIALE ÎNTRE ABATOARE ȘI FURNIZORI	71,914	87.42
	FERME PROPRII ALE ABATOARELOR	8,488	10.32
	PRESTĂRI SERVICII	1,858	2.26
TOTAL CARCASE CLASIFICATE CU GREUTATEA CALDĂ 50 - 120 KG		82,260	100.00
DIN CARE DIN COMERȚ INTRACOMUNITAR		1,001	1.22

Situația porcilor proveniți din tranzacții comerciale
între abatoare și furnizori care fac obiectul raportării prețurilor
în săptămâna 25 - 31 iulie 2016

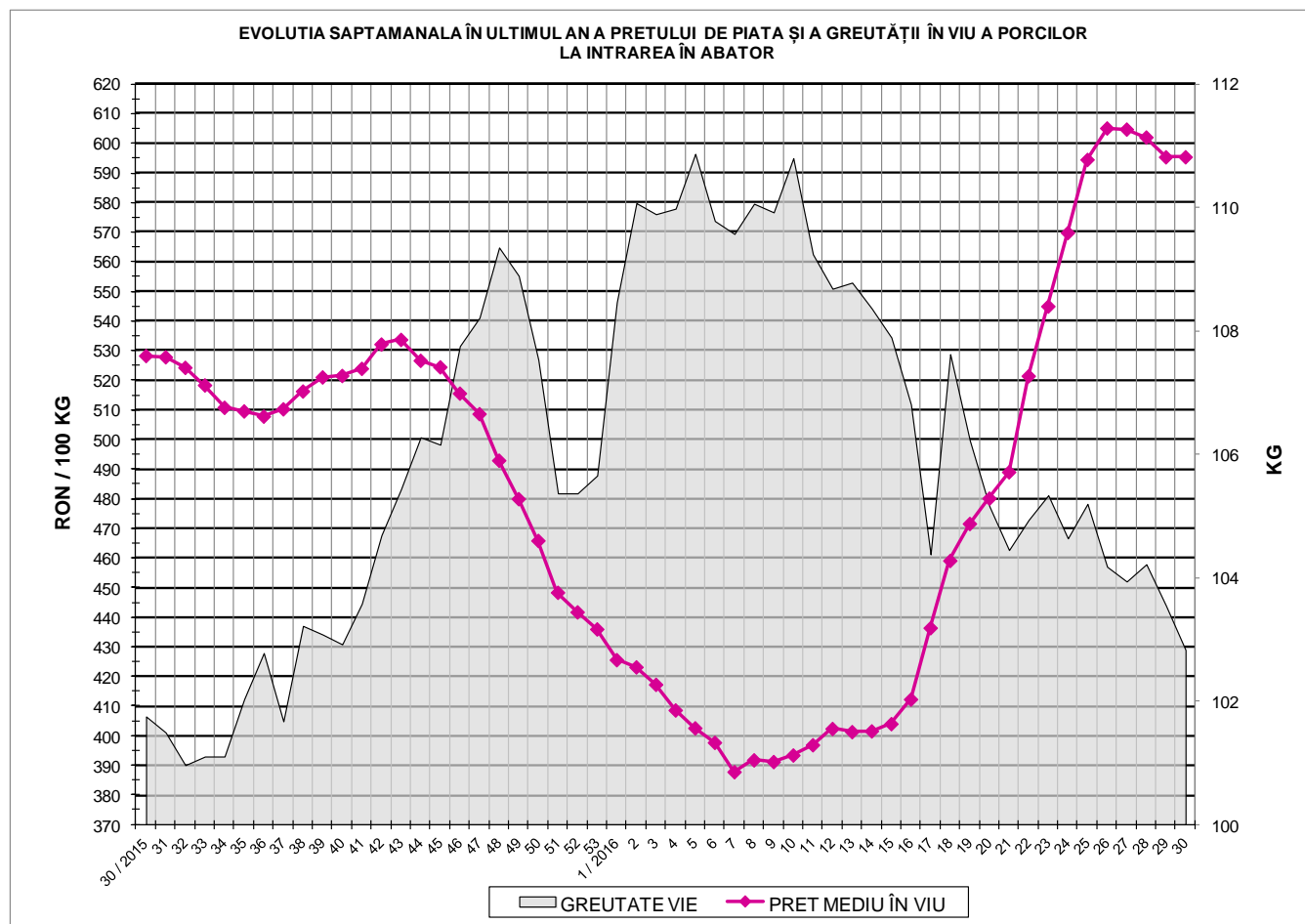
Tip preț la intrarea în abator		Carcase cu greutatea caldă 60 - 120 kg			
		SEUROP		d.c. S+E	
		nr	% din total carcase clasificate	nr	% din total carcase clasificate
De bază pentru 56% carne macră	în carcasă	21,583	26.2%	20,385	24.8%
	în viu	2,899	3.5%	2,754	3.3%
Forfetar în viu		46,264	56.2%	42,440	51.6%
Total		70,746	86.0%	65,579	79.7%

Carcase incluse în raportul național de prețuri pentru DG AGRI

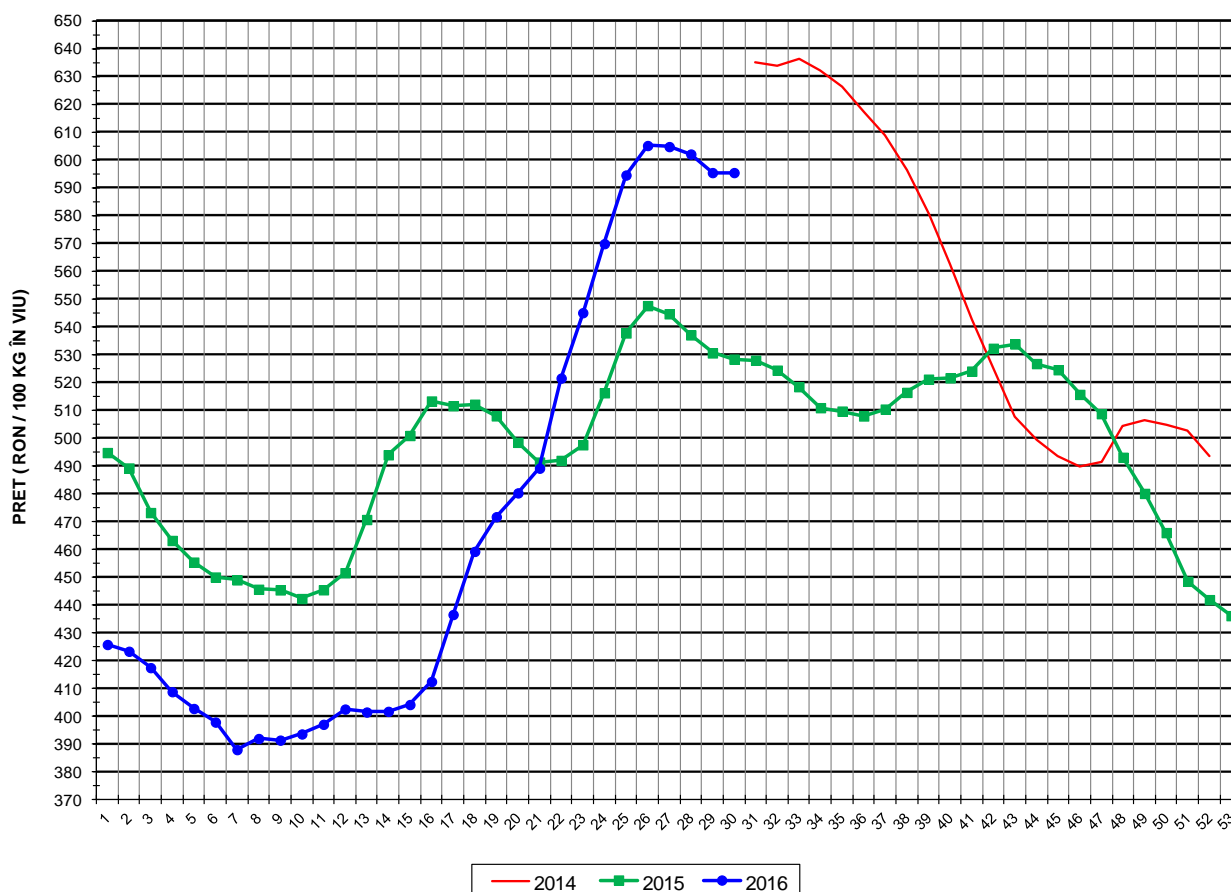


Prețul de piață al porcilor în săptămâna 25 - 31 iulie 2016

Clasa	% carne macră	Număr porci	% din total porci	Procent mediu carne macră	Greutate medie (kg)		Preț mediu (RON / 100 kg)	
					vie	carcasă caldă - 2%	viu	carcasă caldă - 2%
S	≥ 60	37,778	53.40	62.2	102.1	79.0	601.99	777.73
E	55 - 59.9	27,801	39.30	58.0	103.3	79.8	590.62	764.29
U	50 - 54.9	4,644	6.56	53.2	105.5	81.3	577.20	749.25
R	45 - 49.9	452	0.64	48.2	106.0	81.8	554.18	718.46
O	40 - 44.9	56	0.08	43.2	107.0	82.7	556.76	720.77
P	< 40	15	0.02	34.2	115.0	88.8	505.39	654.93
TOTAL		70,746	100.00	59.9	102.8	79.5	595.46	770.05



EVOLUTIA SAPTAMANALA A PRETULUI DE PIATA ÎN VIU AL PORCILOR ÎN ROMANIA



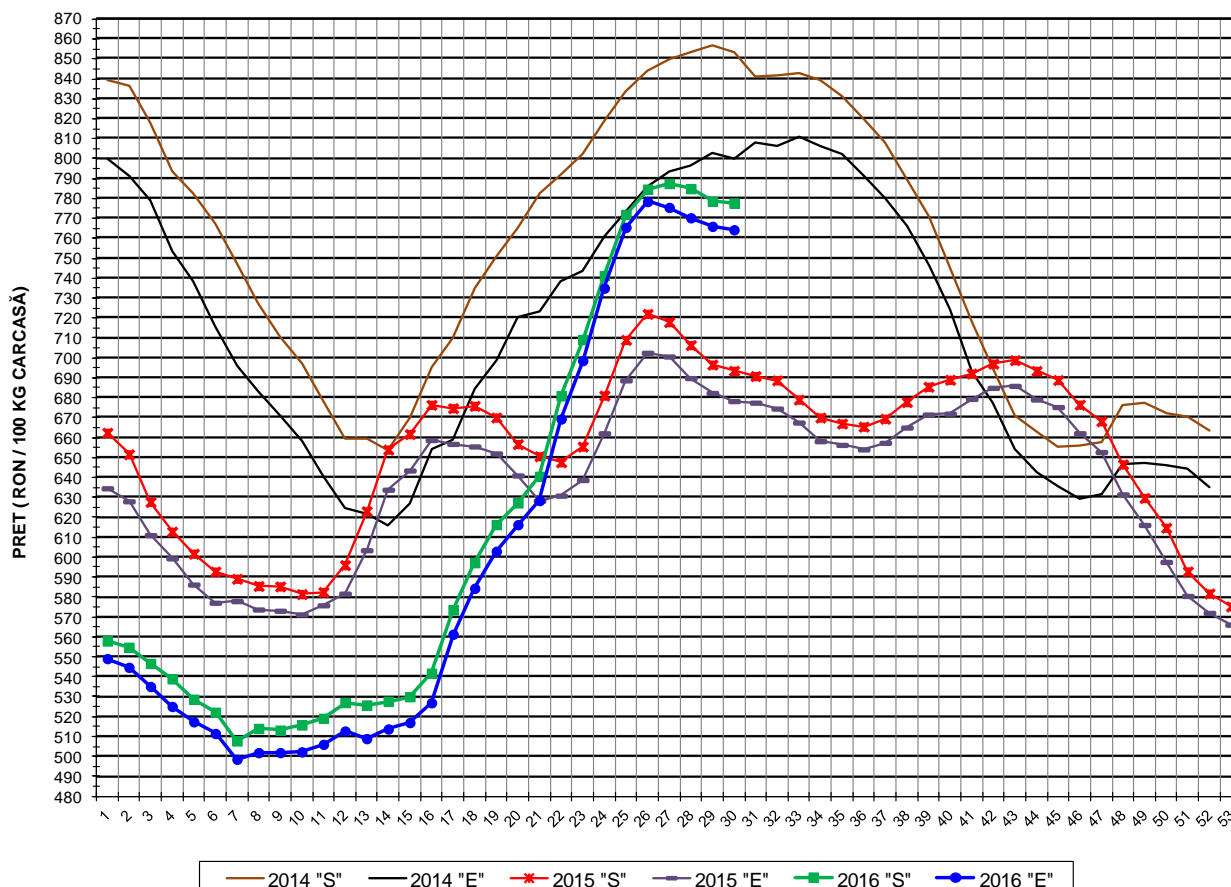
PREȚ ÎN VIU			
SĂPT 29 / 2016	VARIAȚIE		
	1 SĂPT	4 SĂPT	1 AN
595.46 RON	0.00%	-1.61%	12.71%



PREȚUL PE PROCENT CARNE MACRĂ AL PORCILOR
ÎN SĂPTĂMÂNA 25 - 31 IULIE 2016

% CARNE MACRĂ		NUMĂR PORCI	% CUMULATIV DIN TOTAL PORCI	GREUTATE (KG)		PREȚ MEDIU (RON/ 100 KG)	
NIVEL GRILA PREȚURI	MEDIE			VIE	CARCASA CALDĂ - 2%	VIU	CARCASA CALDĂ - 2%
≥64	65.0	5,787	8.18	101.75	79.00	605.82	780.25
63	63.4	5,436	15.86	101.56	78.69	603.27	778.53
62	62.4	8,033	27.22	101.73	78.69	602.38	778.75
61	61.5	9,332	40.41	102.18	78.97	601.50	778.26
60	60.5	9,190	53.40	102.85	79.57	599.03	774.25
59	59.5	8,254	65.07	103.02	79.72	595.85	769.97
58	58.5	7,129	75.14	103.12	79.77	592.27	765.63
57	57.5	5,567	83.01	103.40	79.89	588.71	762.00
56	56.5	3,976	88.63	103.60	79.88	584.97	758.66
55	55.5	2,875	92.70	104.12	80.22	583.15	756.94
54	54.5	1,809	95.25	105.23	81.30	581.31	752.35
53	53.5	1,171	96.91	105.37	81.16	578.38	750.97
52	52.4	789	98.02	106.02	81.61	576.97	749.55
51	51.5	542	98.79	105.61	80.90	571.17	745.60
≤50	48.5	856	100.00	106.25	81.79	556.17	722.48
	59.9	70,746	100.00	102.83	79.52	595.46	770.05

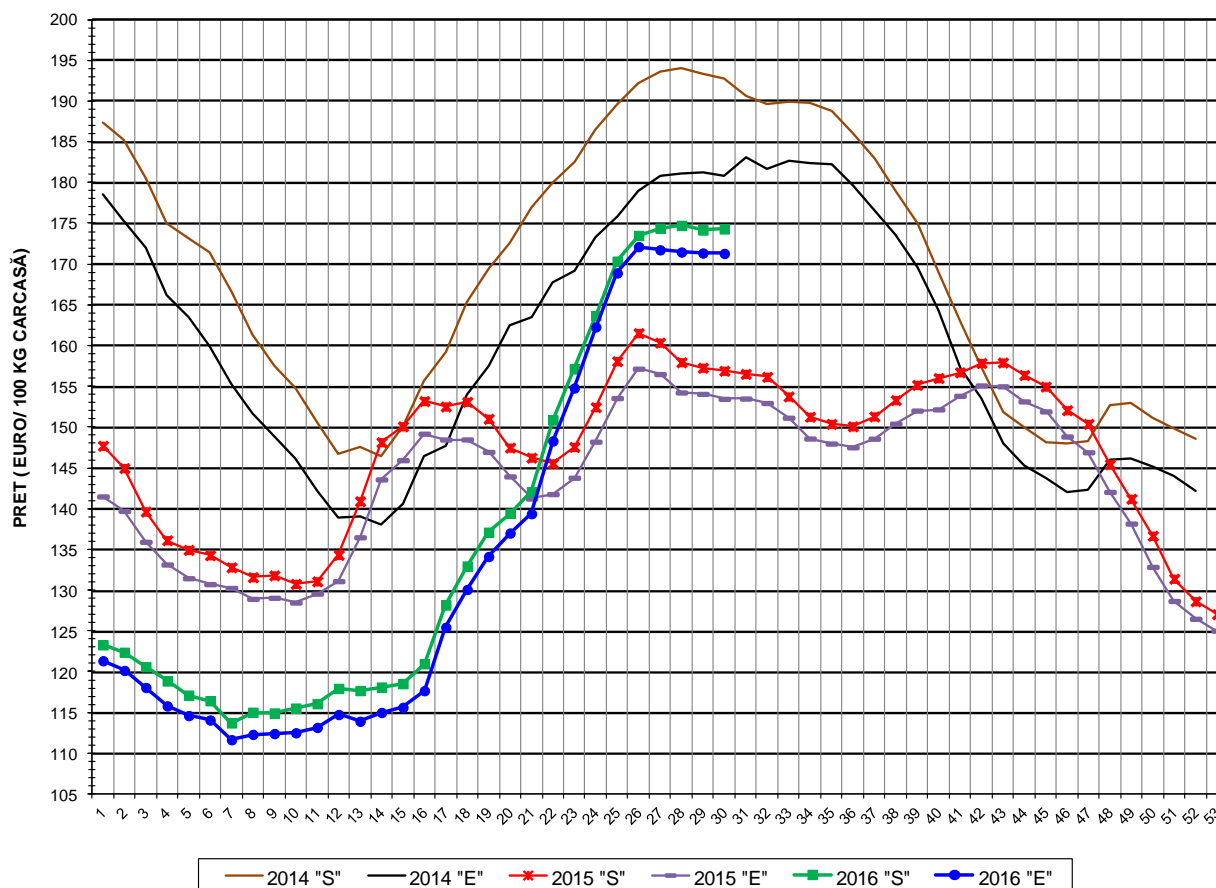
EVOLUTIA SAPTAMANALA A PRETULUI DE PIATA AL CARCASELOR - CLASELE "S" & "E" ÎN ROMANIA



PREȚ NAȚIONAL CARCASE CALITATEA STANDARD - CLASELE "S" & "E"				
CLASA	PREȚ SĂPT 30 / 2016	VARIAȚIE		
		1 SĂPT	4 SĂPT	1 AN
S	777.73 RON	-0.12%	-0.88%	12.14%
E	764.29 RON	-0.22%	-1.82%	12.68%



EVOLUTIA SAPTAMANALA A PRETULUI DE PIATA AL CARCASELOR CALITATEA - CLASELE "S"&"E" ÎN ROMANIA



— 2014 "S" — 2014 "E" * 2015 "S" — 2015 "E" — 2016 "S" — 2016 "E"

**PREȚ NAȚIONAL CARCASE
CALITATEA STANDARD - CLASELE "S"&"E"**

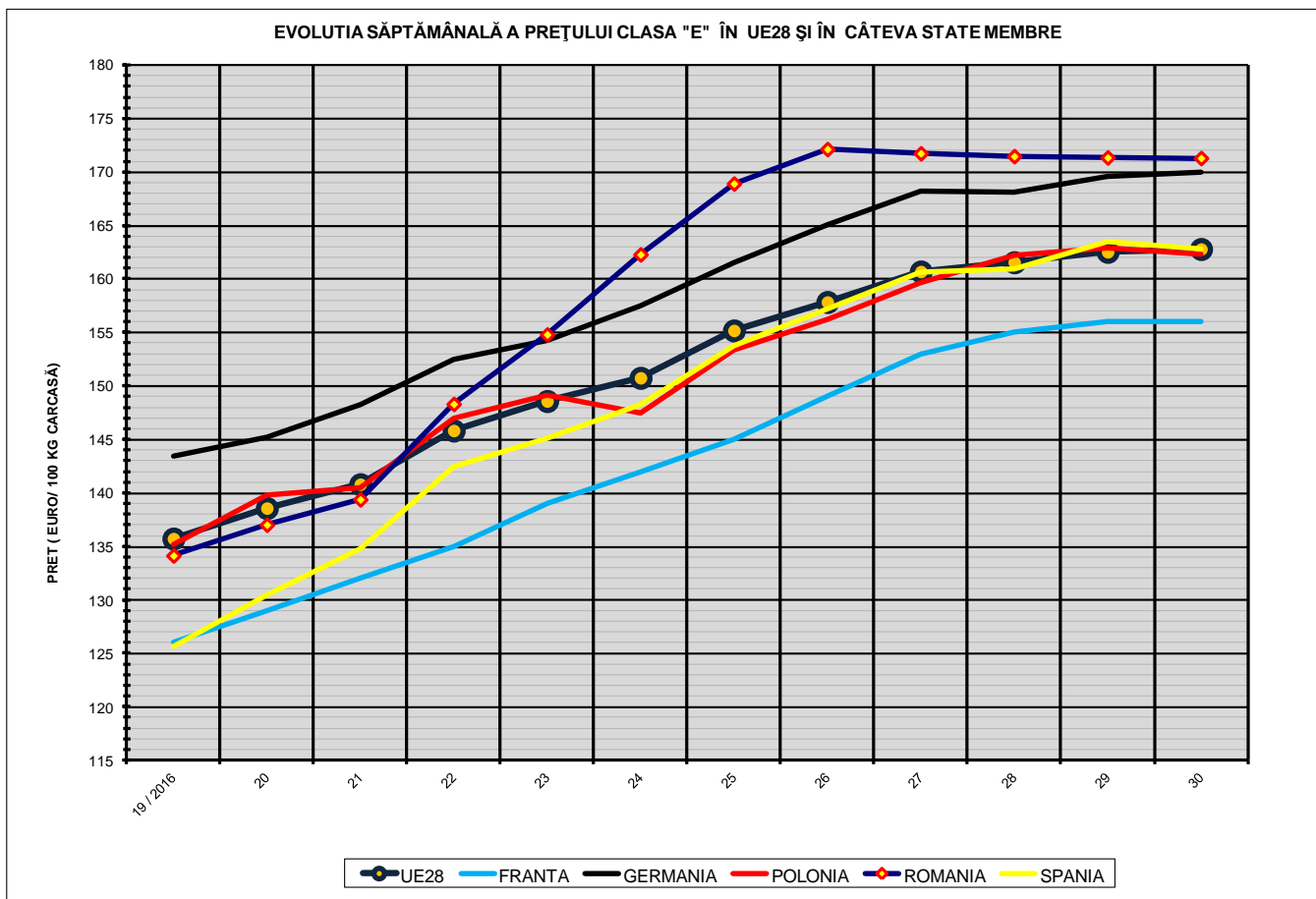
CLASA	PREȚ SAPT 30 / 2016	VARIAȚIE		
		1 SĂPT	4 SĂPT	1 AN
S	174.32 €	0.08%	0.47%	11.09%
E	171.31 €	-0.03%	-0.48%	11.62%



% PREȚ DE PIAȚĂ ÎN ROMÂNIA ȘI ÎN UE28 vs PRAGUL DE REFERINȚĂ UE28

SAPTAMANA	PREȚ (EUR)					% PREȚ vs PRAGUL DE REFERINȚĂ UE28 (150.939 EUR)				
	ROMÂNIA			UE28		ROMÂNIA			UE28	
	"S"	"E"	"S" + "E"	"S"	"E"	"S"	"E"	"S" + "E"	"S"	"E"
4 / 2016	118.87	115.80	117.41	127.75	128.63	78.75%	76.72%	77.79%	84.64%	85.22%
5	117.12	114.61	115.96	127.75	128.57	77.59%	75.93%	76.83%	84.63%	85.18%
6	116.44	114.07	115.40	127.65	128.15	77.15%	75.57%	76.46%	84.57%	84.90%
7	113.72	111.66	112.86	127.57	127.88	75.34%	73.97%	74.77%	84.52%	84.72%
8	115.02	112.31	113.87	126.57	126.47	76.20%	74.41%	75.44%	83.86%	83.79%
9	114.93	112.41	113.84	125.79	124.50	76.15%	74.47%	75.42%	83.34%	82.48%
10	115.53	112.50	114.29	126.29	125.37	76.54%	74.54%	75.72%	83.67%	83.06%
11	116.08	113.16	114.84	128.05	128.14	76.90%	74.97%	76.09%	84.84%	84.90%
12	117.95	114.74	116.68	130.14	130.04	78.14%	76.02%	77.31%	86.22%	86.15%
13	117.69	113.92	116.22	129.17	128.51	77.97%	75.47%	77.00%	85.58%	85.14%
14	118.11	115.00	116.80	128.28	127.46	78.25%	76.19%	77.38%	84.99%	84.44%
15	118.54	115.63	117.34	128.14	127.04	78.53%	76.61%	77.74%	84.90%	84.17%
16	120.98	117.67	119.59	128.42	127.17	80.15%	77.96%	79.23%	85.08%	84.25%
17	128.19	125.45	127.04	129.30	128.28	84.93%	83.11%	84.17%	85.66%	84.99%
18	132.96	130.09	131.86	131.99	130.96	88.09%	86.19%	87.36%	87.44%	86.76%
19	137.11	134.13	135.95	136.53	135.72	90.84%	88.87%	90.07%	90.45%	89.91%
20	139.45	137.01	138.43	139.92	138.57	92.39%	90.77%	91.72%	92.70%	91.80%
21	142.08	139.38	140.98	142.60	140.80	94.13%	92.34%	93.40%	94.47%	93.28%
22	150.88	148.31	149.86	147.92	145.82	99.96%	98.26%	99.29%	98.00%	96.61%
23	157.15	154.81	156.22	151.05	148.58	104.12%	102.56%	103.50%	100.07%	98.44%
24	163.68	162.30	163.13	153.70	150.75	108.44%	107.52%	108.08%	101.83%	99.88%
25	170.36	168.92	169.82	157.92	155.18	112.86%	111.92%	112.51%	104.62%	102.81%
26	173.51	172.15	173.00	160.87	157.84	114.96%	114.05%	114.62%	106.58%	104.57%
27	174.41	171.75	173.44	163.42	160.69	115.55%	113.79%	114.91%	108.27%	106.46%
28	174.75	171.48	173.51	164.56	161.56	115.77%	113.61%	114.96%	109.02%	107.04%
29	174.19	171.36	173.05	165.57	162.54	115.40%	113.53%	114.65%	109.70%	107.68%
30	174.32	171.31	173.04	165.44	162.80	115.49%	113.50%	114.64%	109.60%	107.86%

EVOLUTIA SĂPTĂMÂNALĂ A PREȚULUI CLASA "E" ÎN UE28 ȘI ÎN CÂTEVA STATE MEMBRE



COMPARAȚII DE PREȚURI											
SĂPT 30 / 2016 =	UE28	FR	DE	PL	RO	ES	RO vs UE28	RO vs FR	RO vs DE	RO vs PL	RO vs ES
	162.80 €	156.00 €	170.02 €	162.28 €	171.31 €	162.78 €	8.51 € (5.2%)	15.31 € (9.8%)	1.29 € (0.8%)	9.03 € (5.6%)	8.53 € (5.2%)



PREȚUL CARCASELOR DIN CLASA "E" ÎN STATELE MEMBRU VERSUS PREȚUL UE
ÎN SĂPTĂMÂNA 25 - 31 IULIE 2016

