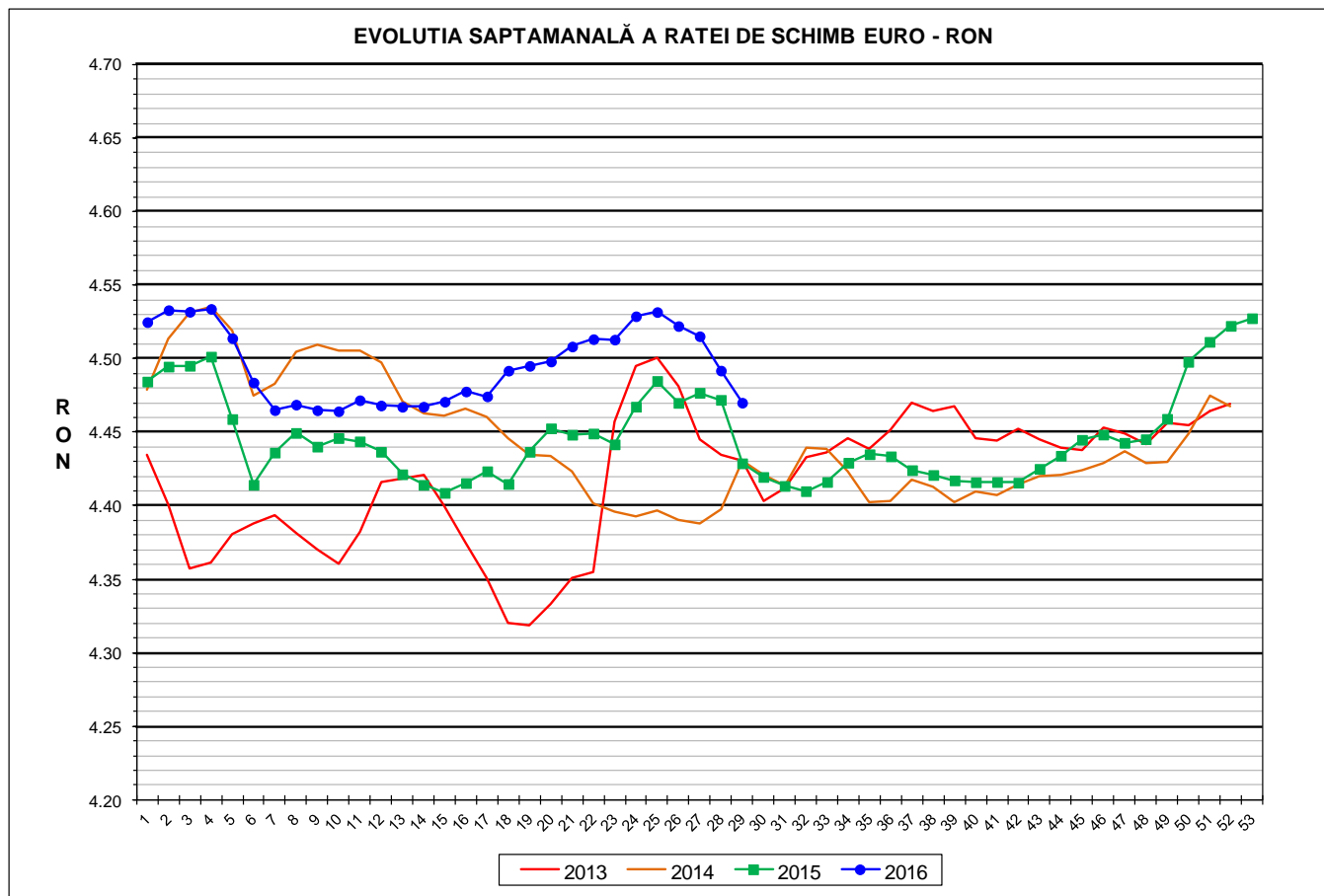




Prețul de piață al porcilor la intrarea în abator

Săptămâna 29 (18 – 24 iulie 2016)



RATA DE SCHIMB EURO - RON			
SĂPT 29 / 2016	VARIAȚIE		
	1 SĂPT	4 SĂPT	1 AN
1€ = 4.4701 RON	-0.49%	-1.36%	0.93%



Situația porcilor tranzacționați care fac obiectul raportării prețurilor
în săptămâna 18 - 24 iulie 2016

Tip preț la intrarea în abator		Carcase cu greutatea caldă 60 - 120 kg			
		SEUROP		d.c. S+E	
		nr	% din total carcase clasificate	nr	% din total carcase clasificate
De bază pentru 56% carne macră	în carcasă	19,570	24.3%	18,478	23.0%
	în viu	2,837	3.5%	2,706	3.4%
Forfetar în viu		45,762	56.9%	42,213	52.5%
Total		68,169	84.8%	63,397	78.9%

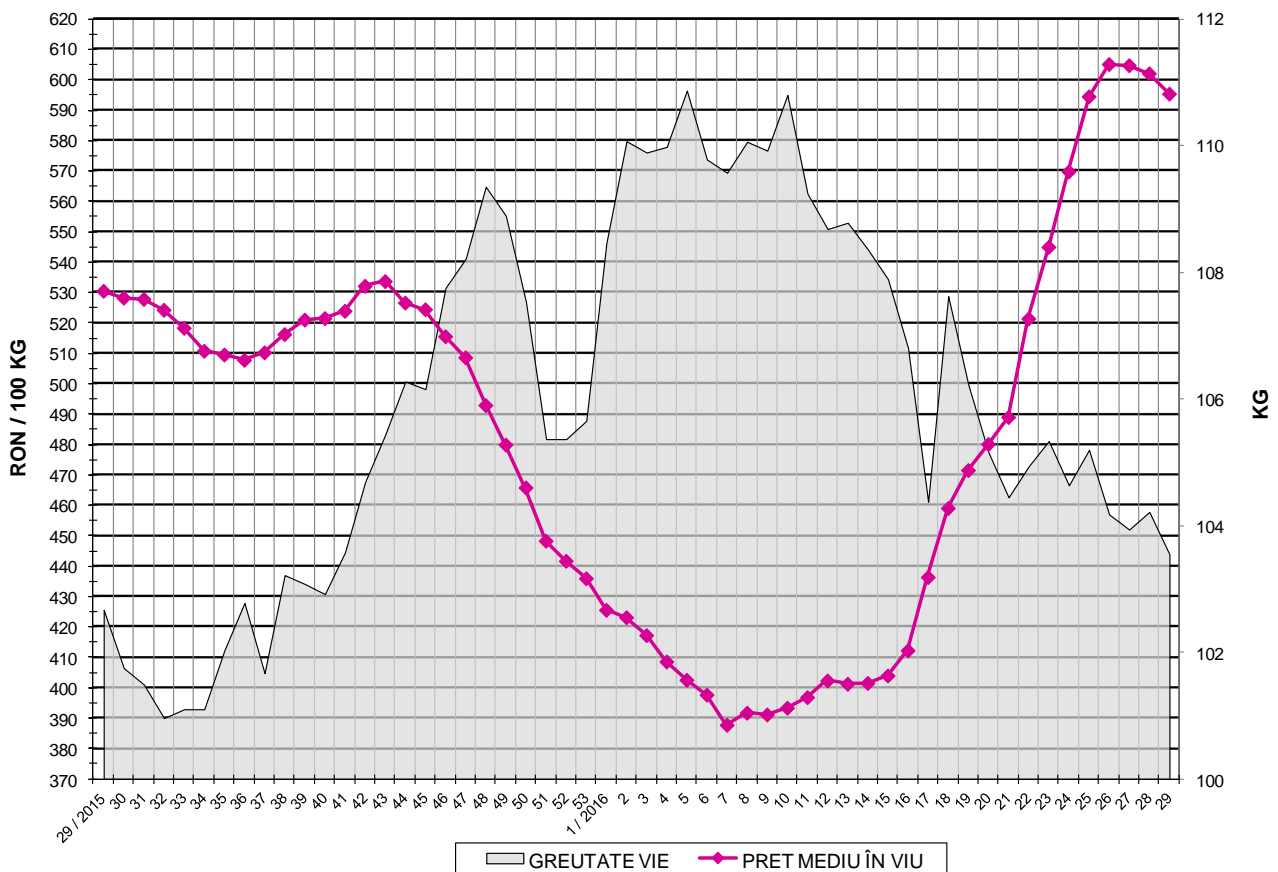
Carcase incluse în raportul național de prețuri pentru DG AGRI

Prețul de piață al porcilor
în săptămâna 18 - 24 iulie 2016

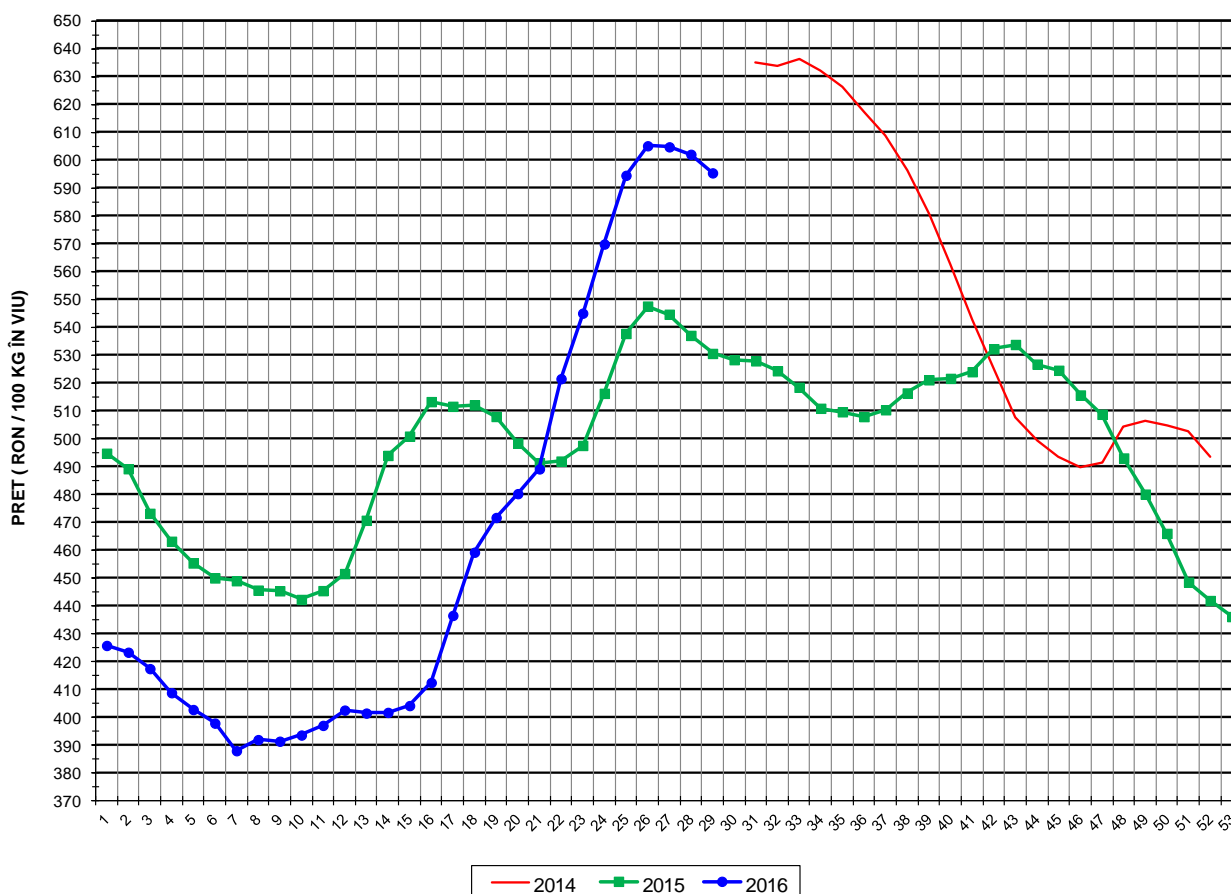
Clasa	% carne macră	Număr porci	% din total porci	Procent mediu carne macră	Greutate medie (kg)		Preț mediu (RON / 100 kg)	
					vie	carcasă caldă - 2%	viu	carcasă caldă - 2%
S	≥ 60	37,978	55.71	62.3	102.6	79.3	601.59	778.65
E	55 - 59.9	25,419	37.29	58.0	104.1	80.2	590.19	766.01
U	50 - 54.9	4,227	6.20	53.1	107.9	83.1	578.55	750.94
R	45 - 49.9	493	0.72	48.3	111.0	85.8	559.45	723.74
O	40 - 44.9	44	0.06	43.1	107.2	82.7	539.55	699.72
P	< 40	8	0.01	37.3	119.6	90.7	517.78	682.82
TOTAL		68,169	100.00	60.0	103.6	79.9	595.45	771.63



EVOLUTIA SAPTAMANALA ÎN ULTIMUL AN A PRETULUI DE PIATA ȘI A GREUTĂȚII ÎN VIU A PORCILOR
LA INTRAREA ÎN ABATOR



EVOLUTIA SAPTAMANALA A PRETULUI DE PIATA ÎN VIU AL PORCILOR ÎN ROMANIA



PREȚ ÎN VIU			
SĂPT 29 / 2016	VARIAȚIE		
	1 SĂPT	4 SĂPT	1 AN
595.45 RON	-1.11%	0.15%	12.23%

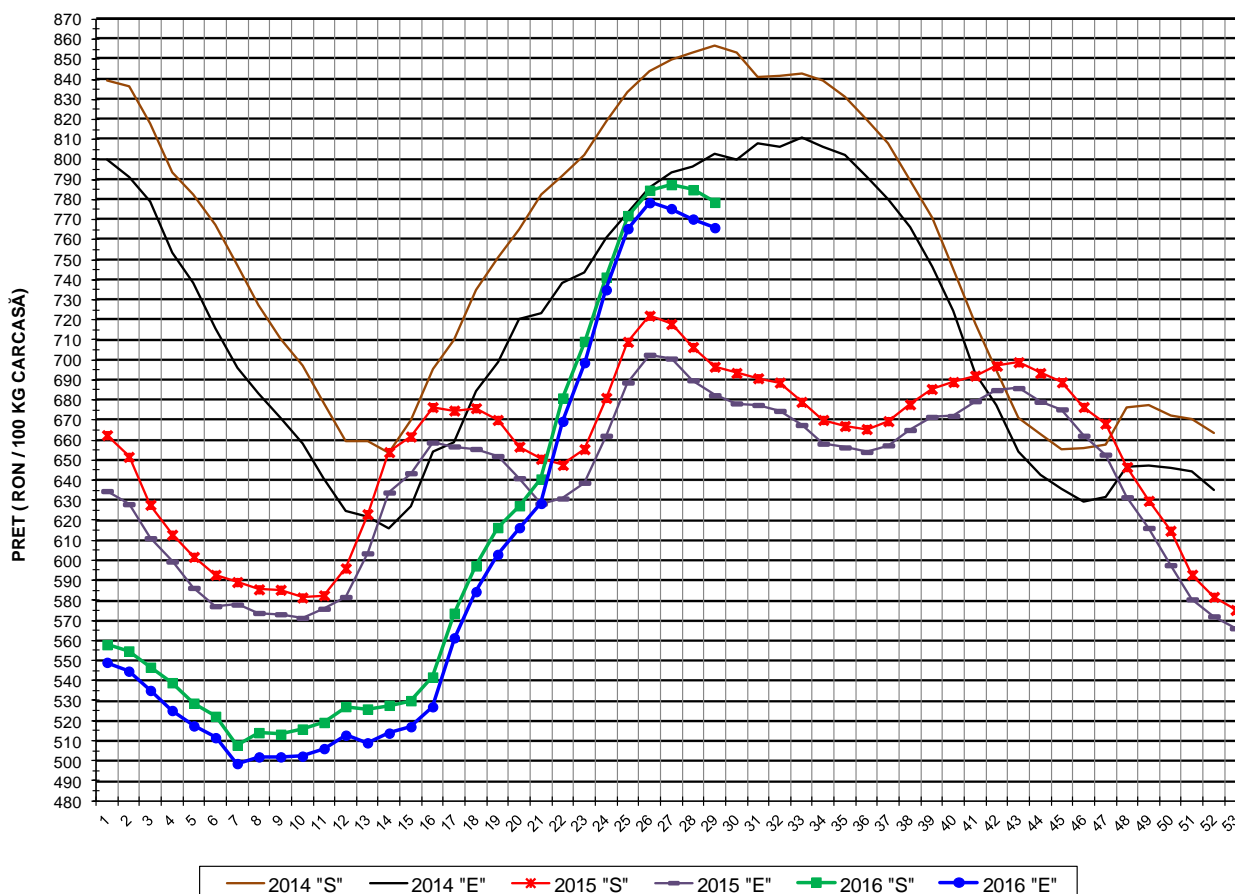


PREȚUL PE PROCENT CARNE MACRĂ AL PORCILOR
ÎN SĂPTĂMÂNA 18 - 24 IULIE 2016

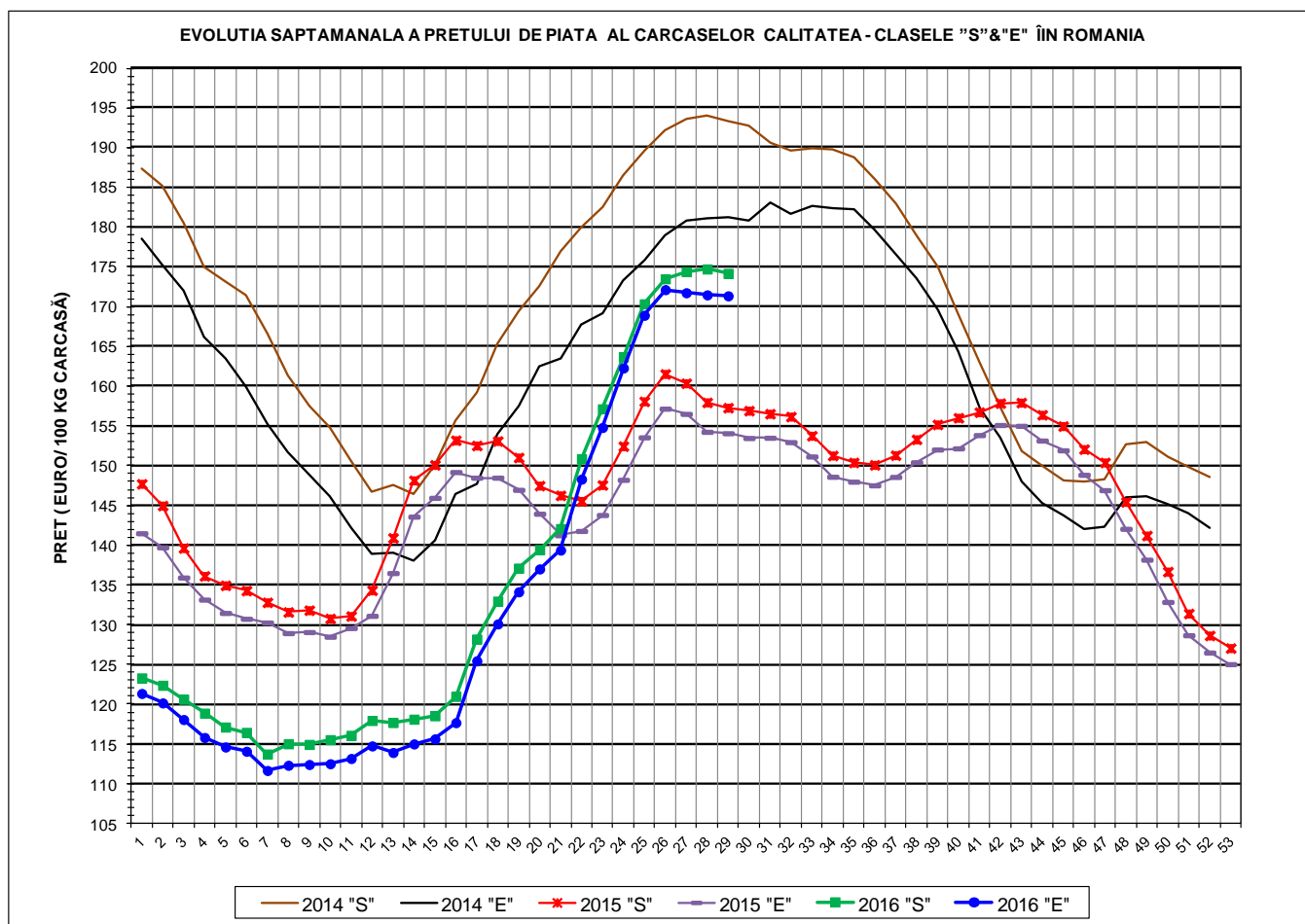
% CARNE MACRĂ		NUMĂR PORCI	% CUMULATIV DIN TOTAL PORCI	GREUTATE (KG)		PREȚ MEDIU (RON/ 100 KG)	
NIVEL GRILA PREȚURI	MEDIE			VIE	CARCASA CALDĂ - 2%	VIU	CARCASA CALDĂ - 2%
≥64	65.0	6,068	8.90	103.08	80.11	607.85	782.17
63	63.4	5,666	17.21	101.99	78.98	602.76	778.41
62	62.4	7,923	28.84	102.09	78.81	601.60	779.29
61	61.5	9,210	42.35	102.72	79.13	600.60	779.64
60	60.5	9,111	55.71	102.89	79.36	597.67	774.87
59	59.5	7,787	67.13	103.45	79.76	594.61	771.24
58	58.5	6,483	76.64	104.05	80.12	591.65	768.39
57	57.5	5,118	84.15	104.44	80.41	588.73	764.72
56	56.5	3,570	89.39	104.57	80.61	584.85	758.63
55	55.5	2,461	93.00	105.14	81.03	583.31	756.81
54	54.5	1,463	95.15	106.60	82.23	581.19	753.38
53	53.5	1,089	96.74	107.95	83.17	581.08	754.22
52	52.5	814	97.94	109.03	83.85	581.24	755.82
51	51.5	544	98.74	108.79	83.65	577.97	751.63
≤50	48.7	862	100.00	110.22	85.14	555.41	719.02
	60.0	68,169	100.00	103.55	79.91	595.45	771.63



EVOLUTIA SAPTAMANALA A PRETULUI DE PIATA AL CARCASELOR - CLASELE "S" & "E" ÎN ROMANIA



PREȚ NAȚIONAL CARCASE CALITATEA STANDARD - CLASELE "S"&"E"				
CLASA	PREȚ SĂPT 29 / 2016	VARIAȚIE		
		1 SĂPT	4 SĂPT	1 AN
S	778.65 RON	-0.80%	0.86%	11.78%
E	766.01 RON	-0.56%	0.07%	12.25%



PREȚ NAȚIONAL CARCASE				
CALITATEA STANDARD - CLASELE "S"&"E"				
CLASA	PREȚ SAPT 29 / 2016	VARIAȚIE		
		1 SĂPT	4 SĂPT	1 AN
S	174.19 €	-0.32%	2.25%	10.74%
E	171.36 €	-0.07%	1.45%	11.22%

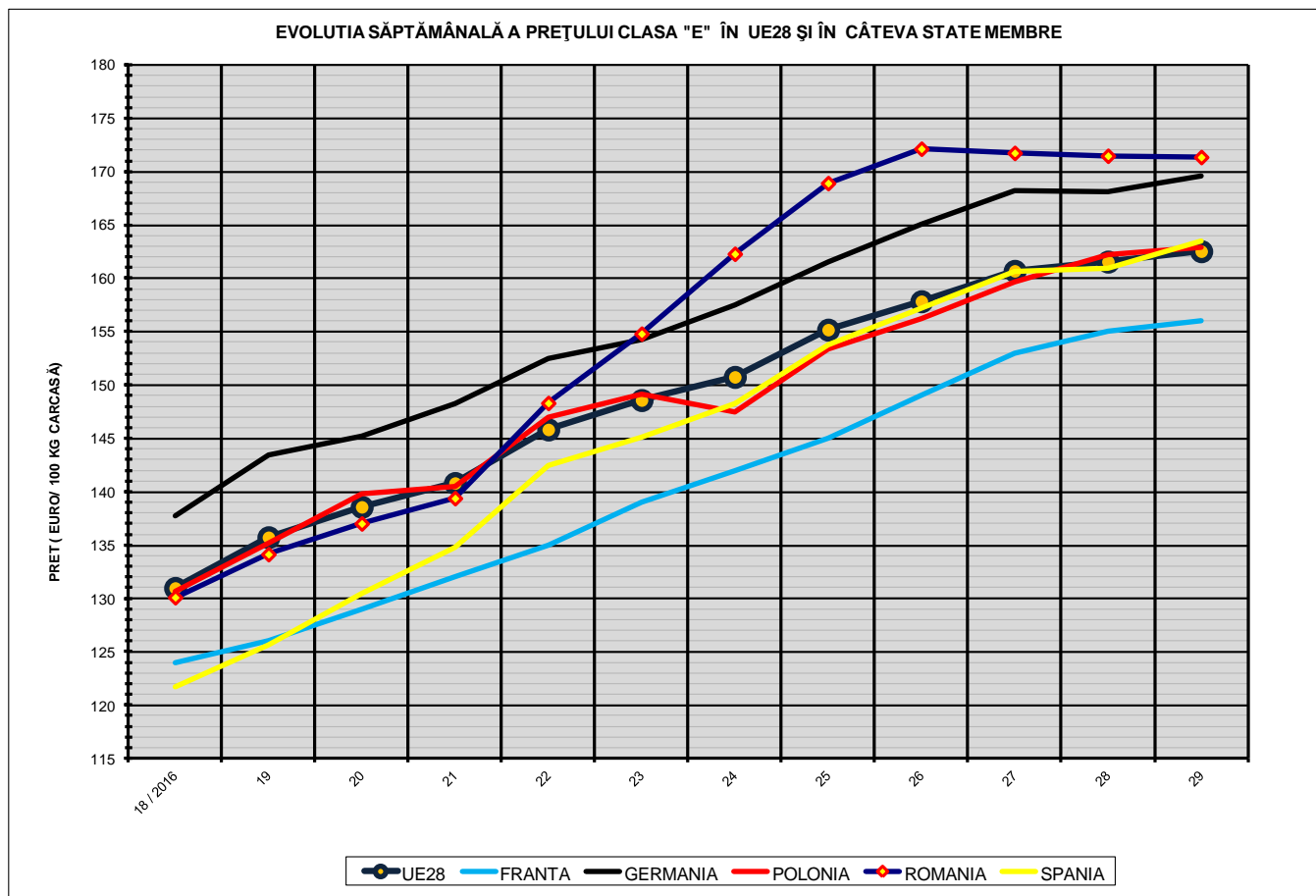


% PREȚ DE PIAȚĂ ÎN ROMÂNIA ȘI ÎN UE28 vs PRAGUL DE REFERINȚĂ UE28

SAPTAMANA	PREȚ (EUR)					% PREȚ vs PRAGUL DE REFERINȚĂ UE28 (150.939 EUR)				
	ROMÂNIA			UE28		ROMÂNIA			UE28	
	"S"	"E"	"S" + "E"	"S"	"E"	"S"	"E"	"S" + "E"	"S"	"E"
3 / 2016	120.62	118.06	119.43	127.64	128.43	79.91%	78.22%	79.13%	84.57%	85.09%
4	118.87	115.80	117.41	127.75	128.63	78.75%	76.72%	77.79%	84.64%	85.22%
5	117.12	114.61	115.96	127.75	128.57	77.59%	75.93%	76.83%	84.63%	85.18%
6	116.44	114.07	115.40	127.65	128.15	77.15%	75.57%	76.46%	84.57%	84.90%
7	113.72	111.66	112.86	127.57	127.88	75.34%	73.97%	74.77%	84.52%	84.72%
8	115.02	112.31	113.87	126.57	126.47	76.20%	74.41%	75.44%	83.86%	83.79%
9	114.93	112.41	113.84	125.79	124.50	76.15%	74.47%	75.42%	83.34%	82.48%
10	115.53	112.50	114.29	126.29	125.37	76.54%	74.54%	75.72%	83.67%	83.06%
11	116.08	113.16	114.84	128.05	128.14	76.90%	74.97%	76.09%	84.84%	84.90%
12	117.95	114.74	116.68	130.14	130.04	78.14%	76.02%	77.31%	86.22%	86.15%
13	117.69	113.92	116.22	129.17	128.51	77.97%	75.47%	77.00%	85.58%	85.14%
14	118.11	115.00	116.80	128.28	127.46	78.25%	76.19%	77.38%	84.99%	84.44%
15	118.54	115.63	117.34	128.14	127.04	78.53%	76.61%	77.74%	84.90%	84.17%
16	120.98	117.67	119.59	128.42	127.17	80.15%	77.96%	79.23%	85.08%	84.25%
17	128.19	125.45	127.04	129.30	128.28	84.93%	83.11%	84.17%	85.66%	84.99%
18	132.96	130.09	131.86	131.99	130.96	88.09%	86.19%	87.36%	87.44%	86.76%
19	137.11	134.13	135.95	136.53	135.72	90.84%	88.87%	90.07%	90.45%	89.91%
20	139.45	137.01	138.43	139.92	138.57	92.39%	90.77%	91.72%	92.70%	91.80%
21	142.08	139.38	140.98	142.60	140.80	94.13%	92.34%	93.40%	94.47%	93.28%
22	150.88	148.31	149.86	147.92	145.82	99.96%	98.26%	99.29%	98.00%	96.61%
23	157.15	154.81	156.22	151.05	148.58	104.12%	102.56%	103.50%	100.07%	98.44%
24	163.68	162.30	163.13	153.70	150.75	108.44%	107.52%	108.08%	101.83%	99.88%
25	170.36	168.92	169.82	157.92	155.18	112.86%	111.92%	112.51%	104.62%	102.81%
26	173.51	172.15	173.00	160.87	157.84	114.96%	114.05%	114.62%	106.58%	104.57%
27	174.41	171.75	173.44	163.42	160.69	115.55%	113.79%	114.91%	108.27%	106.46%
28	174.75	171.48	173.51	164.56	161.56	115.77%	113.61%	114.96%	109.02%	107.04%
29	174.19	171.36	173.05	165.57	162.54	115.40%	113.53%	114.65%	109.70%	107.68%



EVOLUTIA SĂPTĂMÂNALĂ A PREȚULUI CLASA "E" ÎN UE28 ȘI ÎN CÂTEVA STATE MEMBRE



COMPARAȚII DE PREȚURI											
SĂPT 29 / 2016 =	UE28	FR	DE	PL	RO	ES	RO vs UE28	RO vs FR	RO vs DE	RO vs PL	RO vs ES
	162.54 €	156.00 €	169.54 €	162.87 €	171.36 €	163.53 €	8.83 € (5.4%)	15.36 € (9.8%)	1.82 € (1.1%)	8.49 € (5.2%)	7.83 € (4.8%)



PREȚUL CARCASELOR DIN CLASA "E" ÎN STATELE MEMBRE VERSUS PREȚUL UE
ÎN SĂPTĂMÂNA 18 - 24 IULIE 2016

