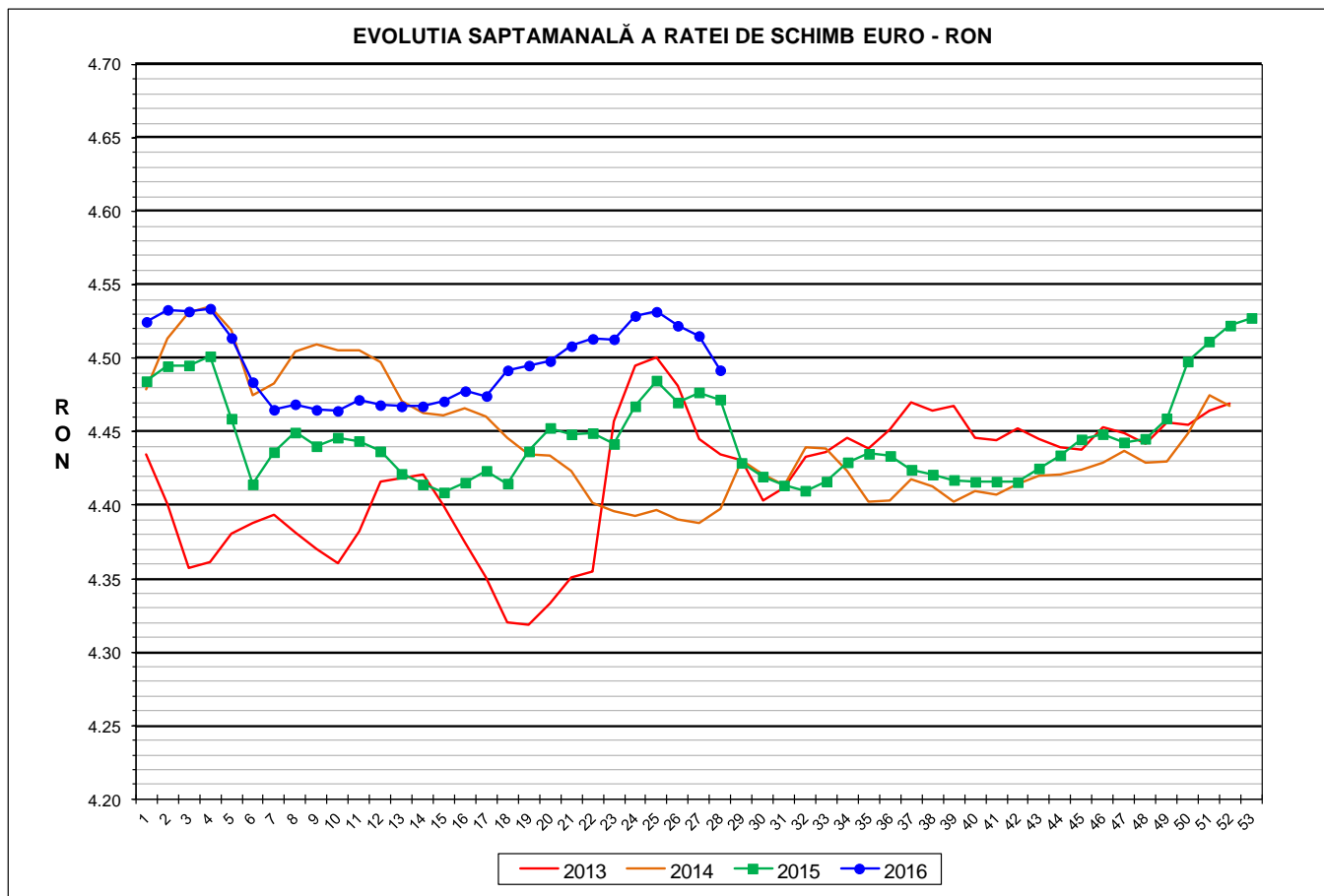




Prețul de piață al porcilor la intrarea în abator Săptămâna 28 (11 – 17 iulie 2016)



RATA DE SCHIMB EURO - RON			
SĂPT 28 / 2016	VARIAȚIE		
	1 SĂPT	4 SĂPT	1 AN
1€ = 4.4919 RON	-0.52%	-0.82%	0.45%



Situația porcilor tranzacționați care fac obiectul raportării prețurilor
în săptămâna 11 - 17 iulie 2016

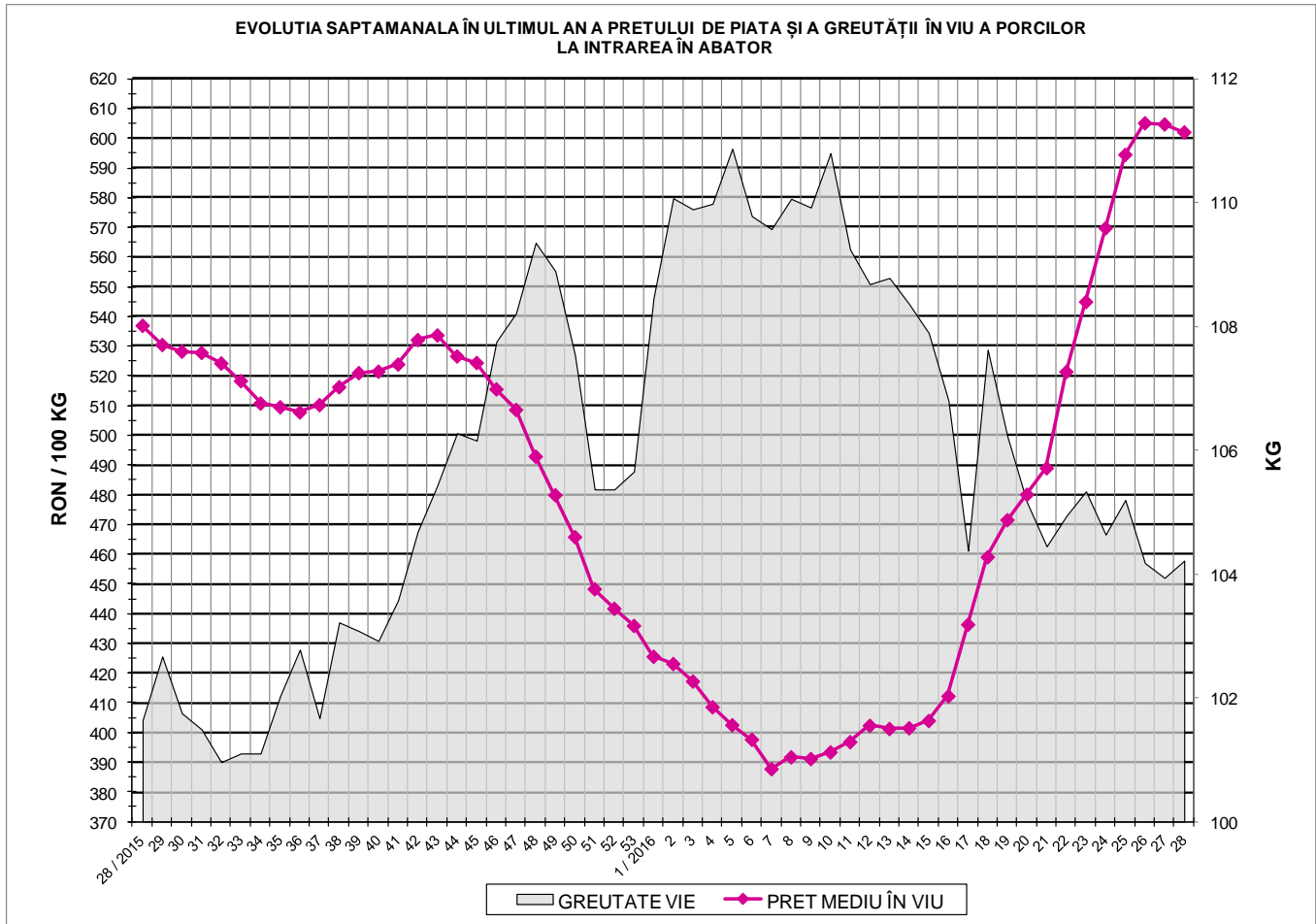
Tip preț la intrarea în abator		Carcase cu greutatea caldă 60 - 120 kg			
		SEUROP		d.c. S+E	
		nr	% din total carcase clasificate	nr	% din total carcase clasificate
De bază pentru 56% carne macră	în carcasă	21,166	27.7%	20,468	26.8%
	în viu	1,590	2.1%	1,489	1.9%
Forfetar în viu		43,974	57.5%	40,702	53.3%
Total		66,730	87.3%	62,659	82.0%

Carcase incluse în raportul național de prețuri pentru DG AGRI

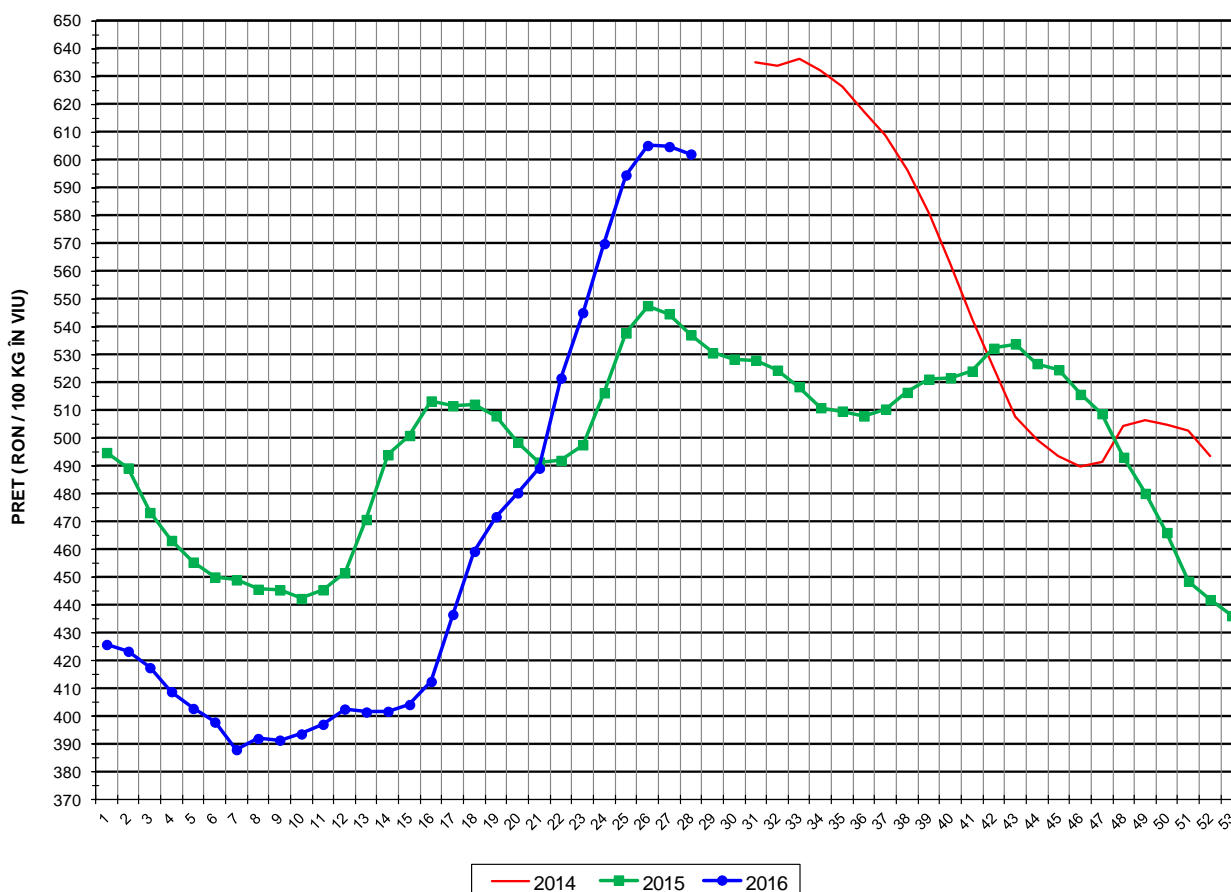
Prețul de piață al porcilor
în săptămâna 11 - 17 iulie 2016

Clasa	% carne macră	Număr porci	% din total porci	Procent mediu carne macră	Greutate medie (kg)		Preț mediu (RON / 100 kg)	
					vie	carcasă caldă - 2%	viu	carcasă caldă - 2%
S	≥ 60	39,015	58.47	62.4	103.5	80.3	609.33	784.95
E	55 - 59.9	23,644	35.43	58.0	104.8	80.8	593.94	770.29
U	50 - 54.9	3,634	5.45	53.2	107.8	83.0	583.71	757.83
R	45 - 49.9	399	0.60	48.1	109.9	84.7	570.52	739.92
O	40 - 44.9	31	0.05	43.9	112.3	86.6	559.22	725.85
P	< 40	7	0.01	37.6	116.4	89.0	587.83	768.46
TOTAL		66,730	100.00	60.3	104.2	80.7	602.13	777.91

EVOLUTIA SAPTAMANALA ÎN ULTIMUL AN A PRETULUI DE PIATA ȘI A GREUTĂȚII ÎN VIU A PORCILOR
LA INTRAREA ÎN ABATOR



EVOLUTIA SAPTAMANALA A PRETULUI DE PIATA ÎN VIU AL PORCILOR ÎN ROMANIA



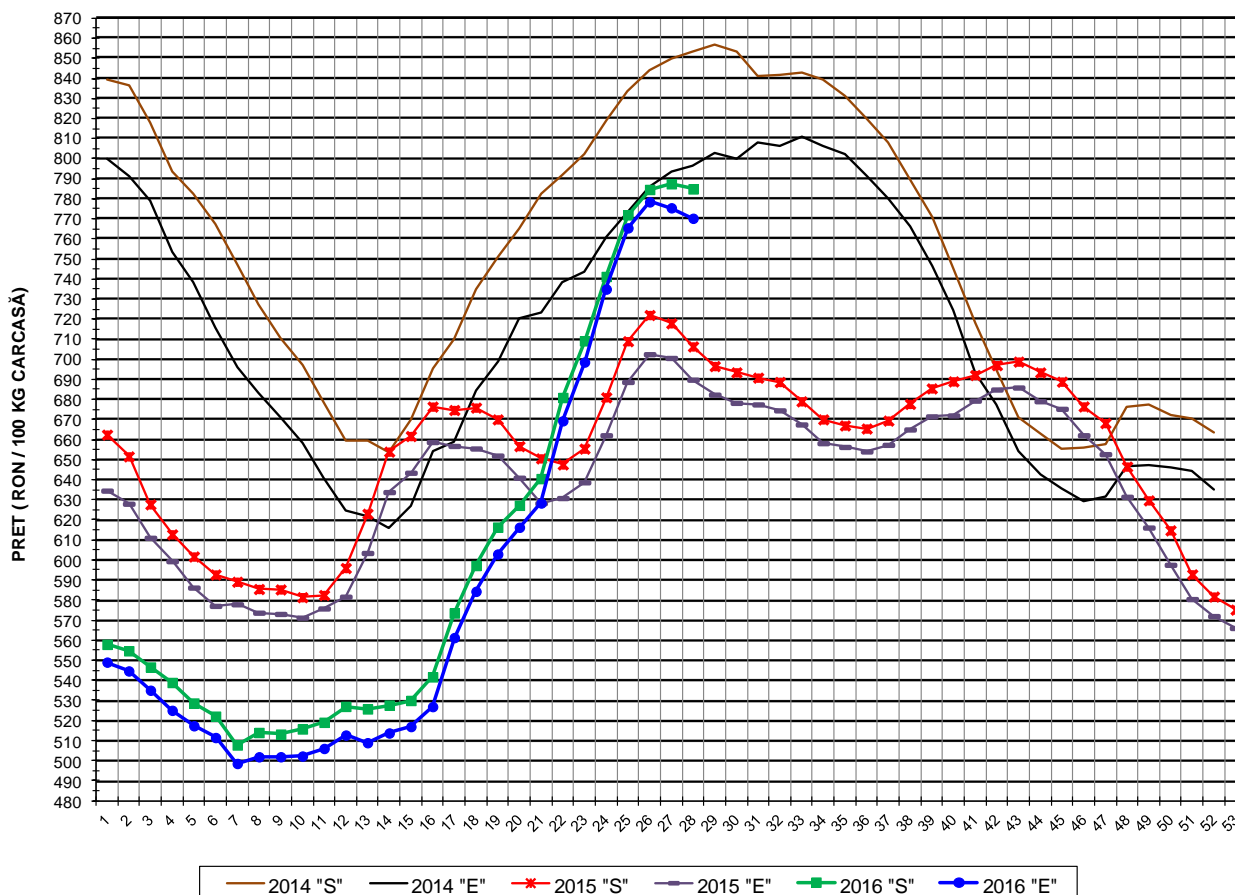
PREȚ ÎN VIU			
SĂPT 28 / 2016	VARIAȚIE		
	1 SĂPT	4 SĂPT	1 AN
602.13 RON	-0.44%	5.66%	12.12%



PREȚUL PE PROCENT CARNE MACRĂ AL PORCILOR
ÎN SĂPTĂMÂNA 11 - 17 IULIE 2016

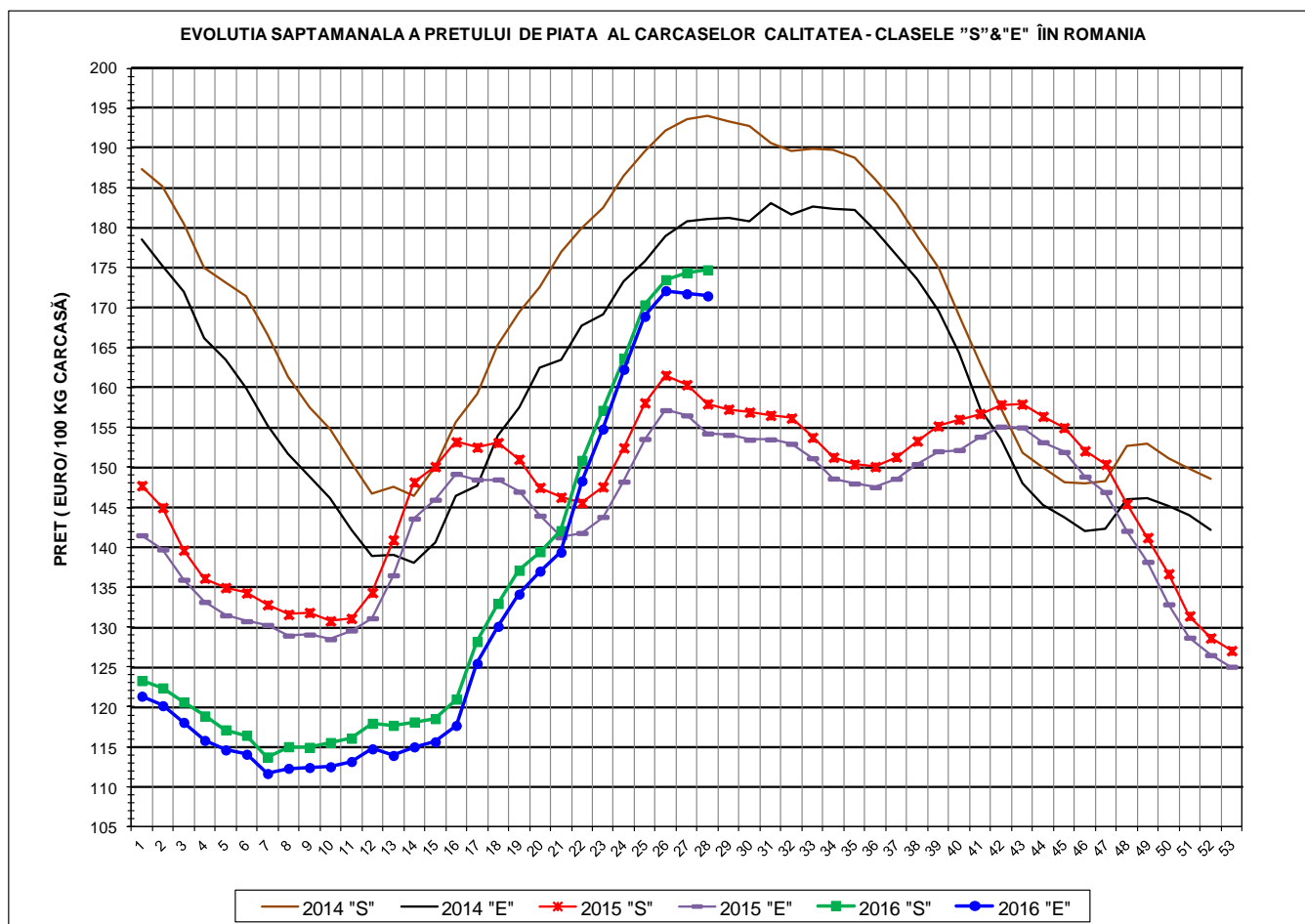
% CARNE MACRĂ		NUMĂR PORCI	% CUMULATIV DIN TOTAL PORCI	GREUTATE (KG)		PREȚ MEDIU (RON/ 100 KG)	
NIVEL GRILA PREȚURI	MEDIE			VIE	CARCASA CALDĂ - 2%	VIU	CARCASA CALDĂ - 2%
≥64	65.1	7,164	10.74	103.51	80.94	617.26	789.36
63	63.4	6,044	19.79	103.05	80.16	611.81	786.52
62	62.4	8,220	32.11	103.24	80.12	609.11	784.84
61	61.5	9,083	45.72	103.56	80.12	607.22	784.85
60	60.5	8,504	58.47	103.88	80.32	603.39	780.32
59	59.5	7,171	69.21	104.48	80.66	599.87	777.04
58	58.5	6,057	78.29	104.74	80.79	594.91	771.27
57	57.5	4,588	85.17	105.04	80.96	591.37	767.32
56	56.5	3,486	90.39	104.76	80.66	588.47	764.28
55	55.5	2,342	93.90	105.62	81.32	586.62	761.97
54	54.5	1,353	95.93	107.05	82.46	586.58	761.49
53	53.5	876	97.24	108.01	83.24	584.56	758.52
52	52.5	626	98.18	107.98	83.16	581.58	755.12
51	51.5	468	98.88	108.85	83.78	583.90	758.68
≤50	48.8	748	100.00	109.35	84.25	571.23	741.43
	60.3	66,730	100.00	104.22	80.67	602.13	777.91

EVOLUTIA SAPTAMANALA A PRETULUI DE PIATA AL CARCASELOR - CLASELE "S" & "E" ÎN ROMANIA



**PREȚ NAȚIONAL CARCASE
CALITATEA STANDARD - CLASELE "S"&"E"**

CLASA	PREȚ SĂPT 28 / 2016	VARIAȚIE		
		1 SĂPT	4 SĂPT	1 AN
S	784.95 RON	-0.33%	5.89%	11.12%
E	770.29 RON	-0.67%	4.80%	11.66%



PREȚ NAȚIONAL CARCASE				
CALITATEA STANDARD - CLASELE "S"&"E"				
CLASA	PREȚ SAPT 28 / 2016	VARIAȚIE		
		1 SĂPT	4 SĂPT	1 AN
S	174.75 €	0.19%	6.76%	10.63%
E	171.48 €	-0.16%	5.66%	11.17%

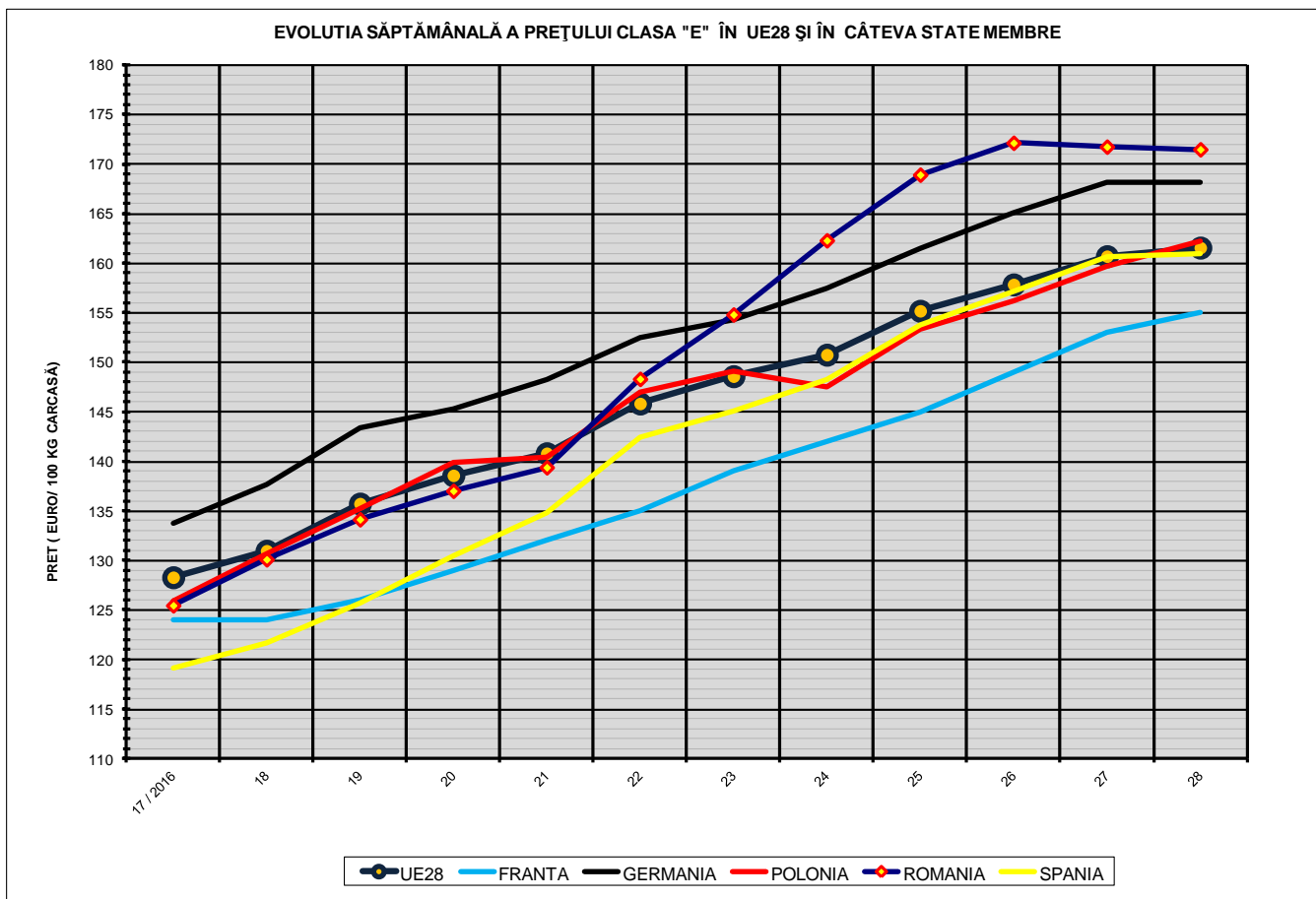


% PREȚ DE PIAȚĂ ÎN ROMÂNIA ȘI ÎN UE28 vs PRAGUL DE REFERINȚĂ UE28

SAPTAMANA	PREȚ (EUR)					% PREȚ vs PRAGUL DE REFERINȚĂ UE28 (150.939 EUR)				
	ROMÂNIA			UE28		ROMÂNIA			UE28	
	"S"	"E"	"S" + "E"	"S"	"E"	"S"	"E"	"S" + "E"	"S"	"E"
2 / 2016	122.37	120.15	121.37	127.00	127.39	81.08%	79.60%	80.41%	84.14%	84.40%
3	120.62	118.06	119.43	127.64	128.43	79.91%	78.22%	79.13%	84.57%	85.09%
4	118.87	115.80	117.41	127.75	128.63	78.75%	76.72%	77.79%	84.64%	85.22%
5	117.12	114.61	115.96	127.75	128.57	77.59%	75.93%	76.83%	84.63%	85.18%
6	116.44	114.07	115.40	127.65	128.15	77.15%	75.57%	76.46%	84.57%	84.90%
7	113.72	111.66	112.86	127.57	127.88	75.34%	73.97%	74.77%	84.52%	84.72%
8	115.02	112.31	113.87	126.57	126.47	76.20%	74.41%	75.44%	83.86%	83.79%
9	114.93	112.41	113.84	125.79	124.50	76.15%	74.47%	75.42%	83.34%	82.48%
10	115.53	112.50	114.29	126.29	125.37	76.54%	74.54%	75.72%	83.67%	83.06%
11	116.08	113.16	114.84	128.05	128.14	76.90%	74.97%	76.09%	84.84%	84.90%
12	117.95	114.74	116.68	130.14	130.04	78.14%	76.02%	77.31%	86.22%	86.15%
13	117.69	113.92	116.22	129.17	128.51	77.97%	75.47%	77.00%	85.58%	85.14%
14	118.11	115.00	116.80	128.28	127.46	78.25%	76.19%	77.38%	84.99%	84.44%
15	118.54	115.63	117.34	128.14	127.04	78.53%	76.61%	77.74%	84.90%	84.17%
16	120.98	117.67	119.59	128.42	127.17	80.15%	77.96%	79.23%	85.08%	84.25%
17	128.19	125.45	127.04	129.30	128.28	84.93%	83.11%	84.17%	85.66%	84.99%
18	132.96	130.09	131.86	131.99	130.96	88.09%	86.19%	87.36%	87.44%	86.76%
19	137.11	134.13	135.95	136.53	135.72	90.84%	88.87%	90.07%	90.45%	89.91%
20	139.45	137.01	138.43	139.92	138.57	92.39%	90.77%	91.72%	92.70%	91.80%
21	142.08	139.38	140.98	142.60	140.80	94.13%	92.34%	93.40%	94.47%	93.28%
22	150.88	148.31	149.86	147.92	145.82	99.96%	98.26%	99.29%	98.00%	96.61%
23	157.15	154.81	156.22	151.05	148.58	104.12%	102.56%	103.50%	100.07%	98.44%
24	163.68	162.30	163.13	153.70	150.75	108.44%	107.52%	108.08%	101.83%	99.88%
25	170.36	168.92	169.82	157.92	155.18	112.86%	111.92%	112.51%	104.62%	102.81%
26	173.51	172.15	173.00	160.87	157.84	114.96%	114.05%	114.62%	106.58%	104.57%
27	174.41	171.75	173.44	163.42	160.69	115.55%	113.79%	114.91%	108.27%	106.46%
28	174.75	171.48	173.51	164.56	161.56	115.77%	113.61%	114.96%	109.02%	107.04%



EVOLUTIA SĂPTĂMĂNALĂ A PREȚULUI CLASA "E" ÎN UE28 ȘI ÎN CÂTEVA STATE MEMBRE



COMPARAȚII DE PREȚURI											
SĂPT 28 / 2016 =	UE28	FR	DE	PL	RO	ES	RO vs UE28	RO vs FR	RO vs DE	RO vs PL	RO vs ES
	161.56 €	155.00 €	168.14 €	162.21 €	171.48 €	160.92 €	9.92 € (6.1%)	16.48 € (10.6%)	3.34 € (2.0%)	9.28 € (5.7%)	10.56 € (6.6%)



PREȚUL CARCASELOR DIN CLASA "E" ÎN STATELE MEMBRE VERSUS PREȚUL UE
ÎN SĂPTĂMÂNA 11 - 17 IULIE 2016

