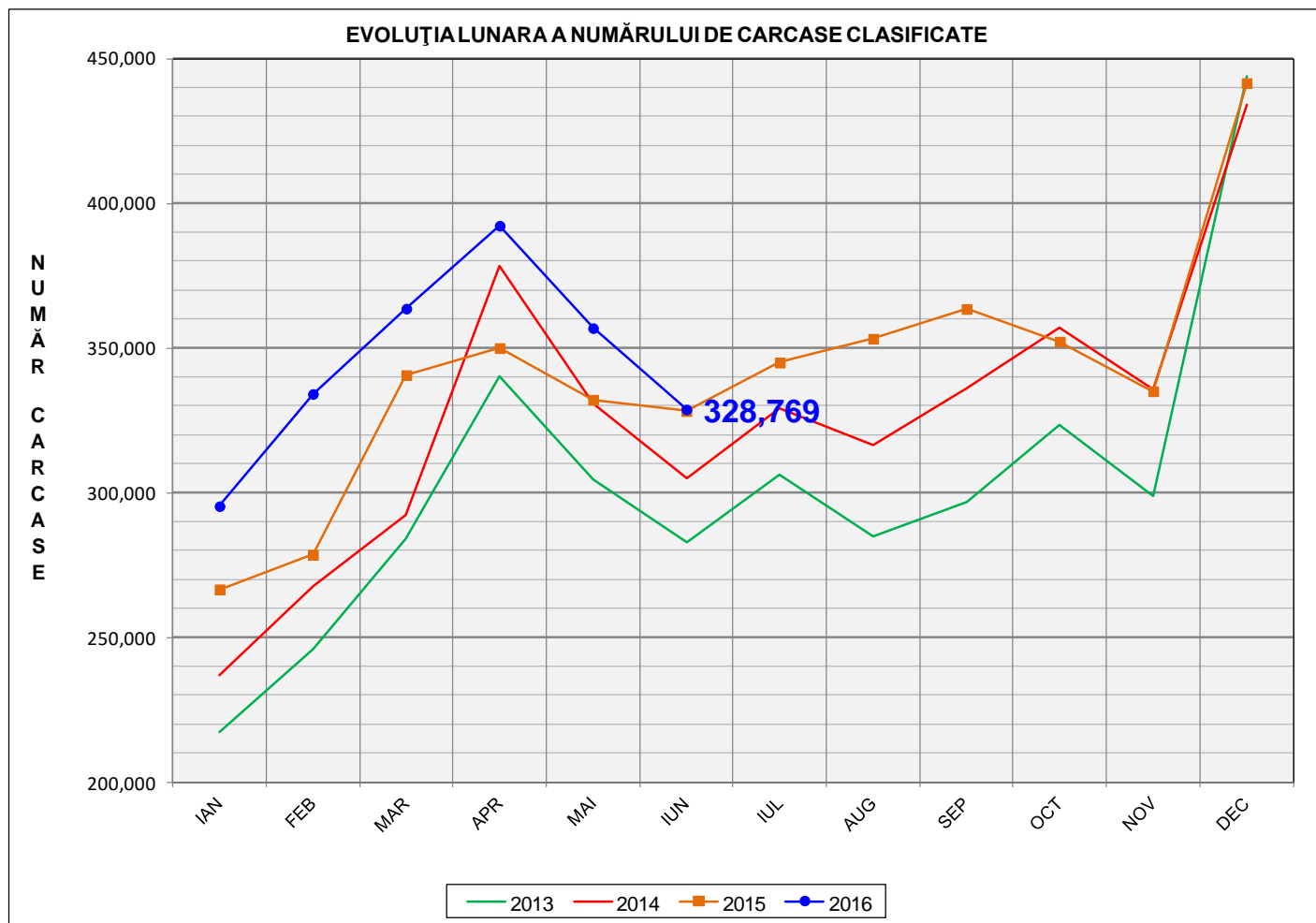
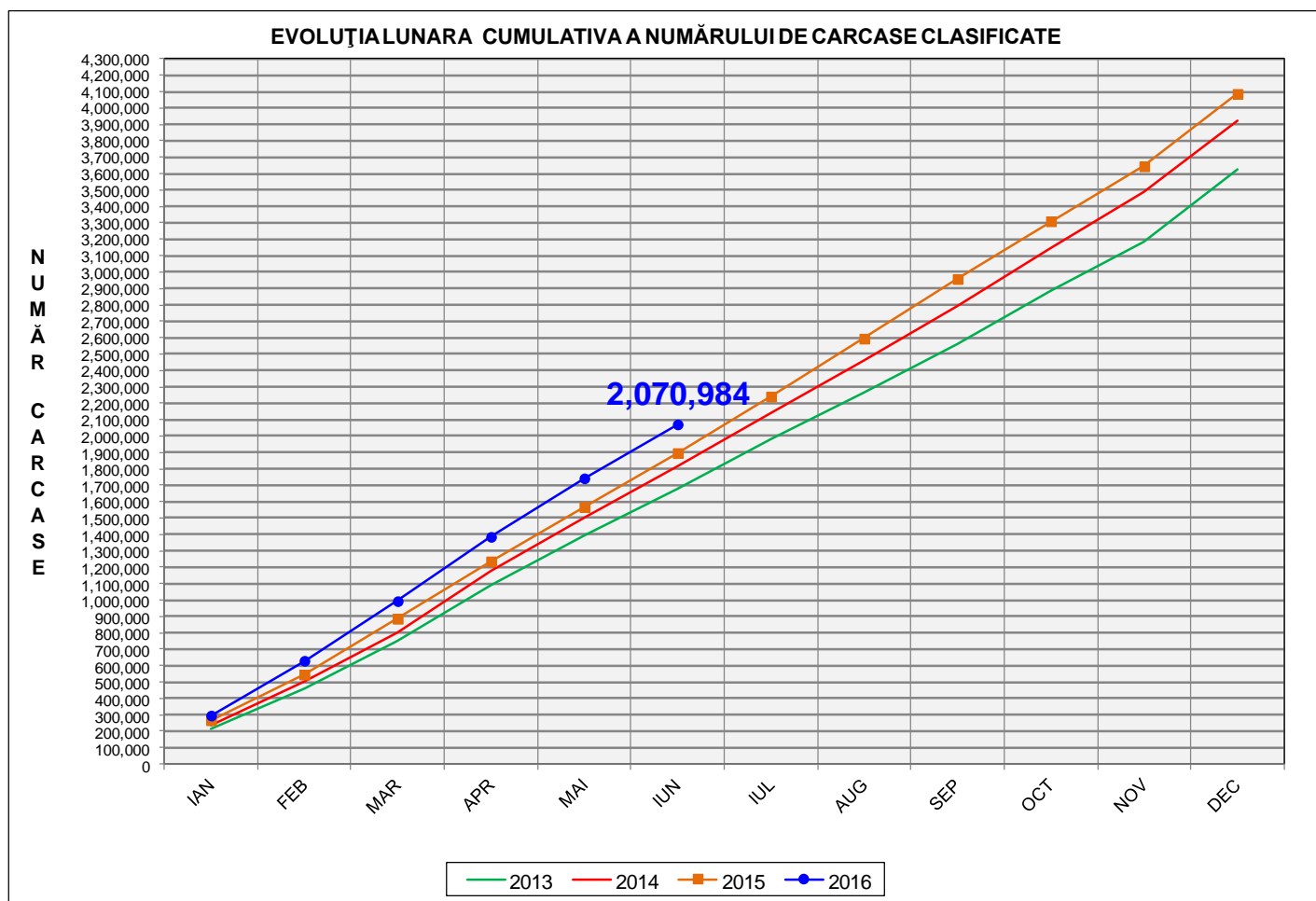


Rezultatele clasificării carcaselor de porcine

Iunie 2016



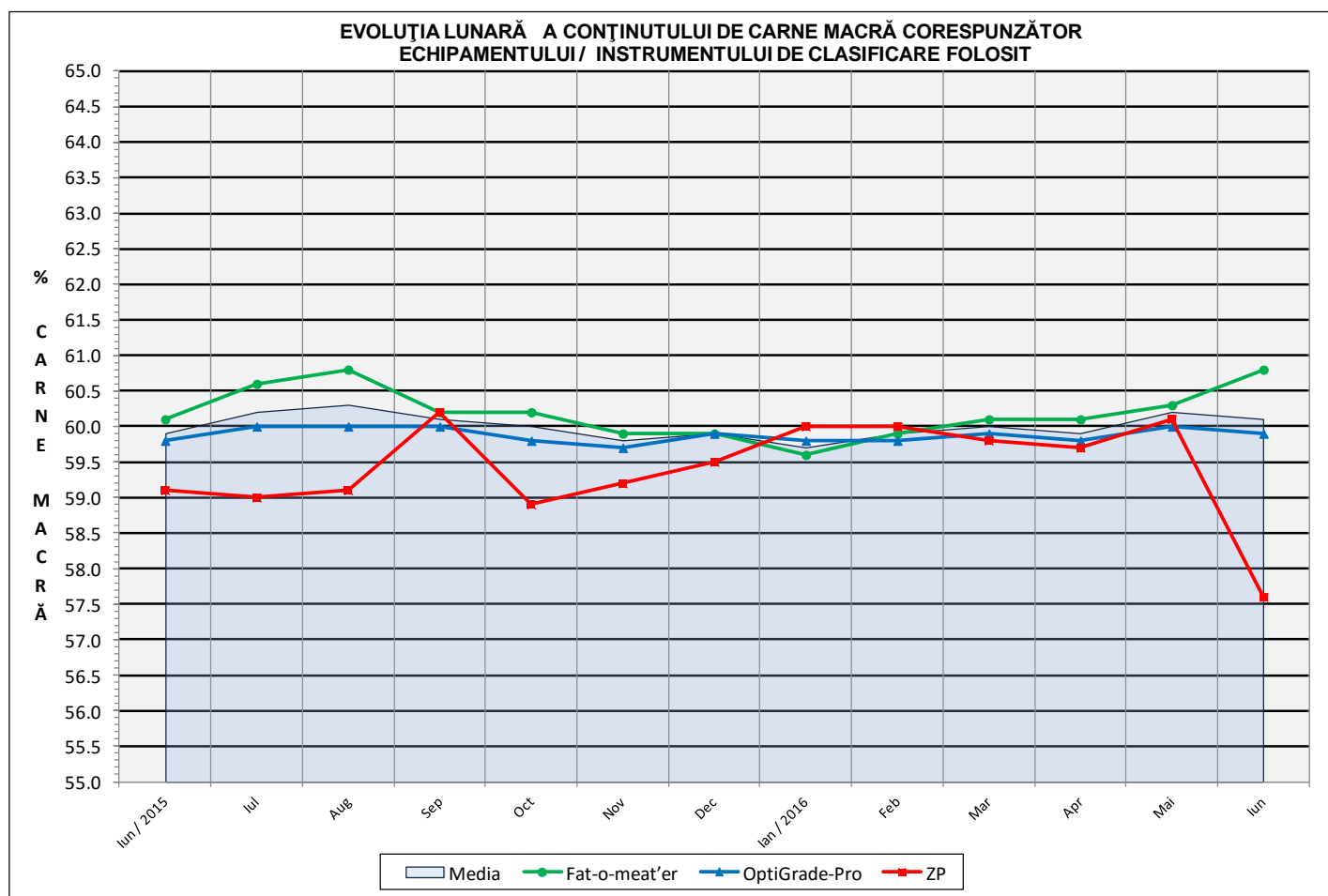
% Modificare	
1 LUNĂ	1 AN
-7.9%	0.2%



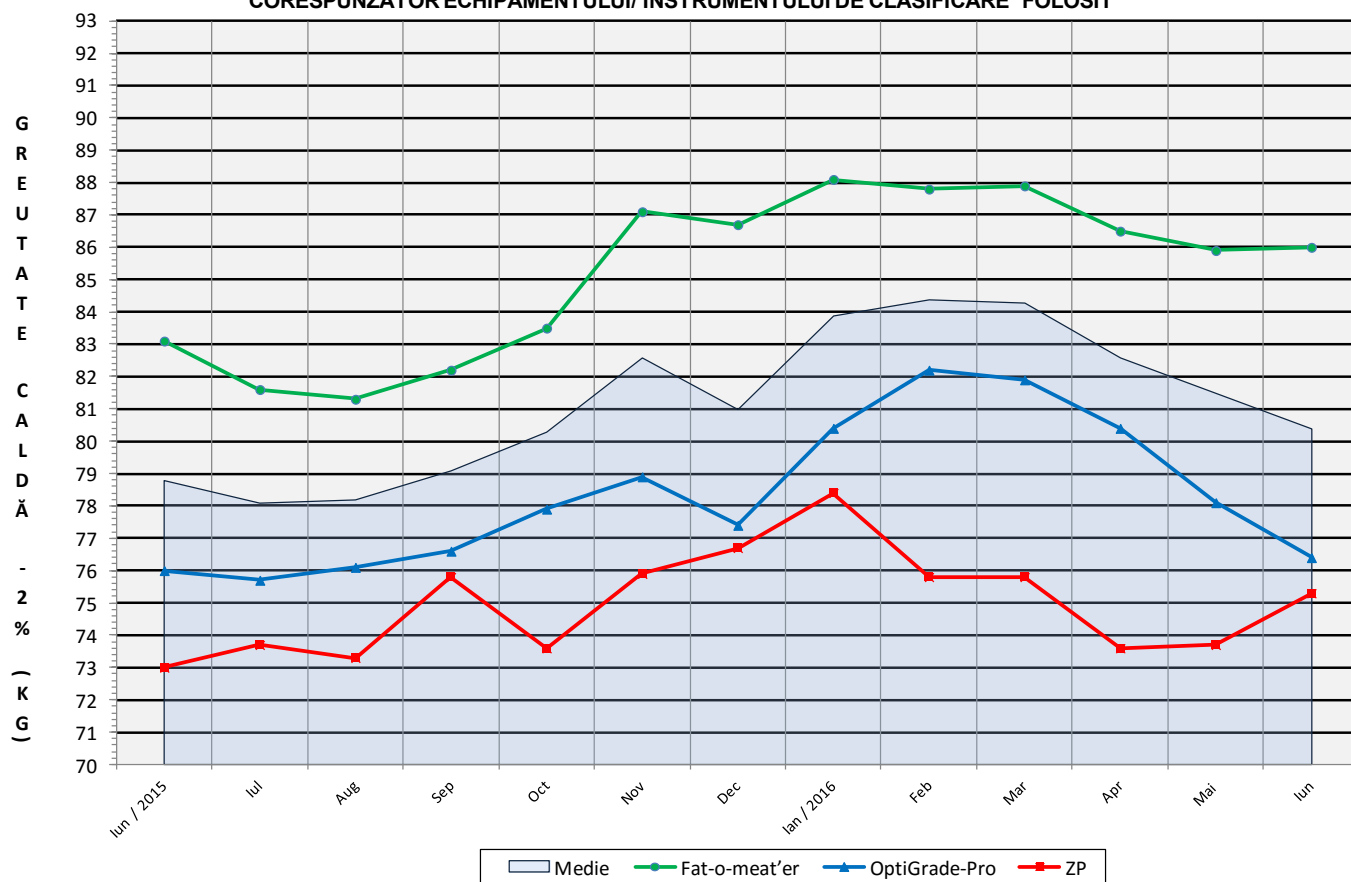
% Modificare
1 AN
9.2%

Numărul de carcase clasificate în luna iunie 2016 în funcție de echipamentul / instrumentul folosit

Metoda	Echipament / instrument	Număr carcase	% din total carcase
Sondă Optică	Fat-o-meat'er	139,293	42.37%
	OptiGrade-Pro	168,391	51.22%
ZP	Rigla	21,085	6.41%
TOTAL		328,769	100.00%

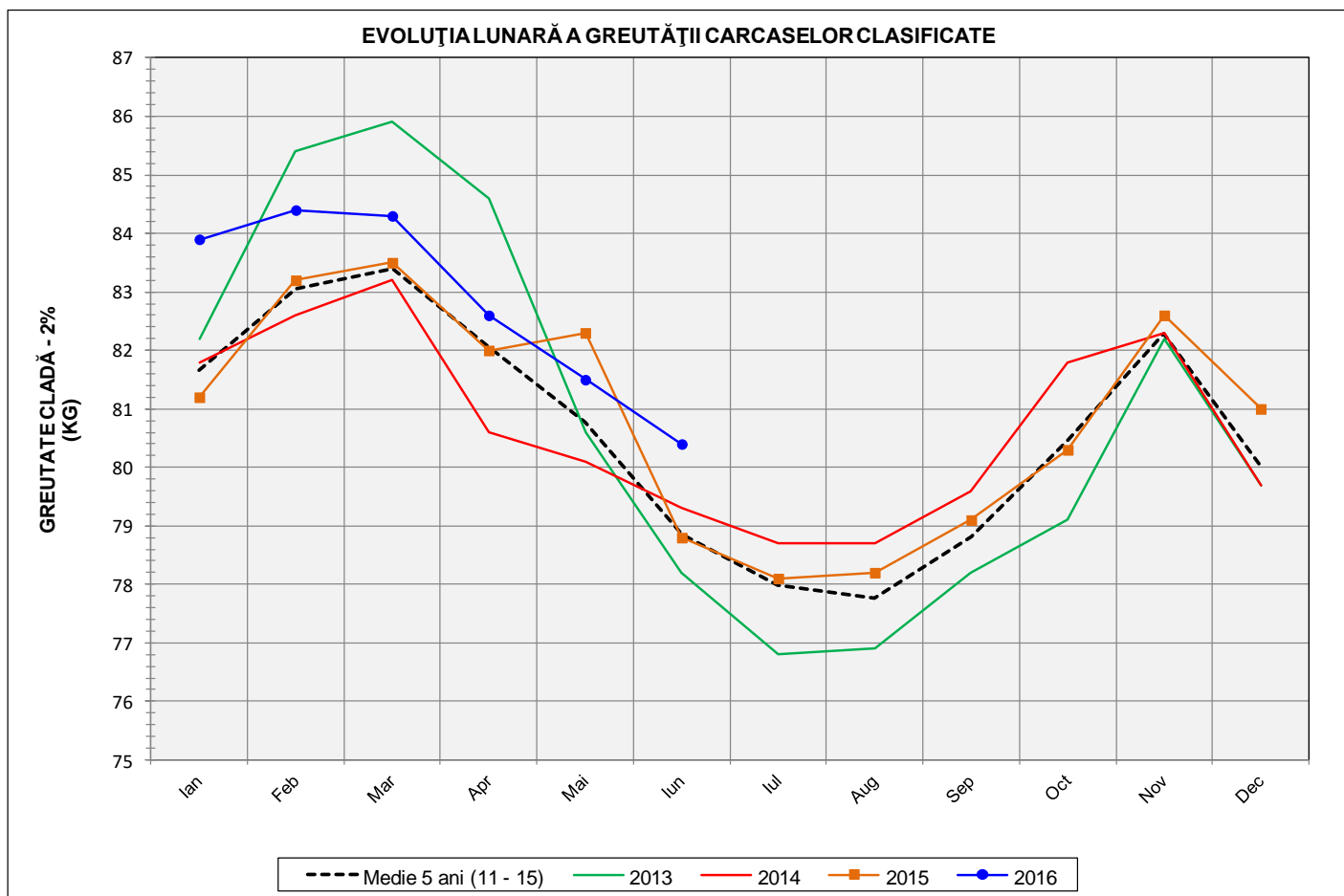


**EVOLUȚIA LUNARĂ A GREUTĂȚII CARCASELOR CLASIFICATE
CORESPUNZĂTOR ECHIPAMENTULUI/ INSTRUMENTULUI DE CLASIFICARE FOLOSIT**



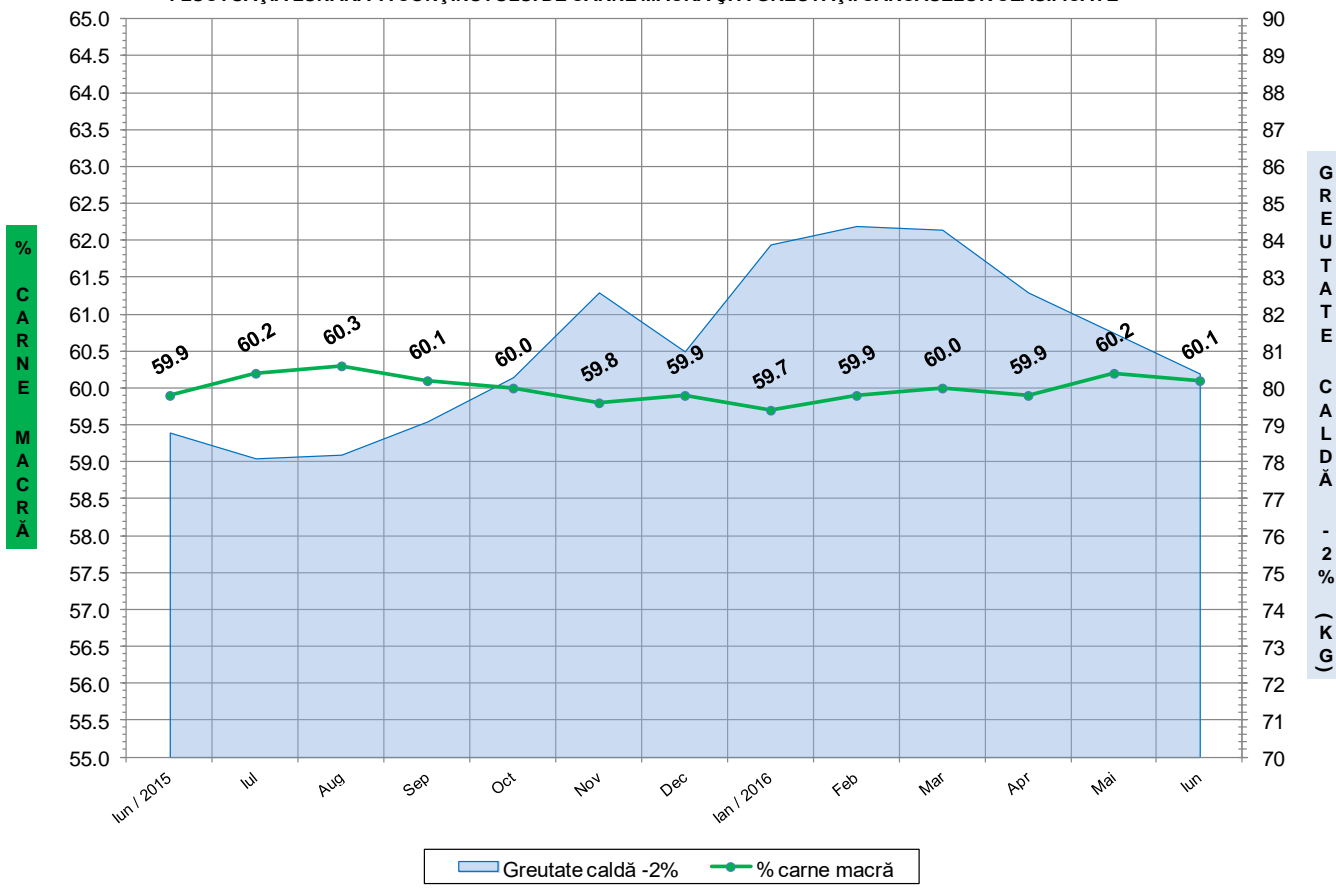
**ÎNCADRAREA ÎN CLASE A CARCASELOR DE PORCINE
CLASIFICATE ÎN LUNA IUNIE 2016**

CLASA	% CARNE MACRĂ	NUMĂR CARCASE	% DIN TOTAL	% CARNE MACRĂ	GREUTATE CALDĂ - 2% (KG)
S	≥ 60	189,115	57.52	62.4	79.9
E	55 - 59.9	116,574	35.46	58.0	80.7
U	50 - 54.9	20,332	6.18	53.2	82.4
R	45 - 49.9	2,307	0.70	48.3	84.1
O	40 - 44.9	335	0.10	43.1	87.0
P	< 40	106	0.03	36.4	92.9
TOTAL		328,769	100.00	60.1	80.4

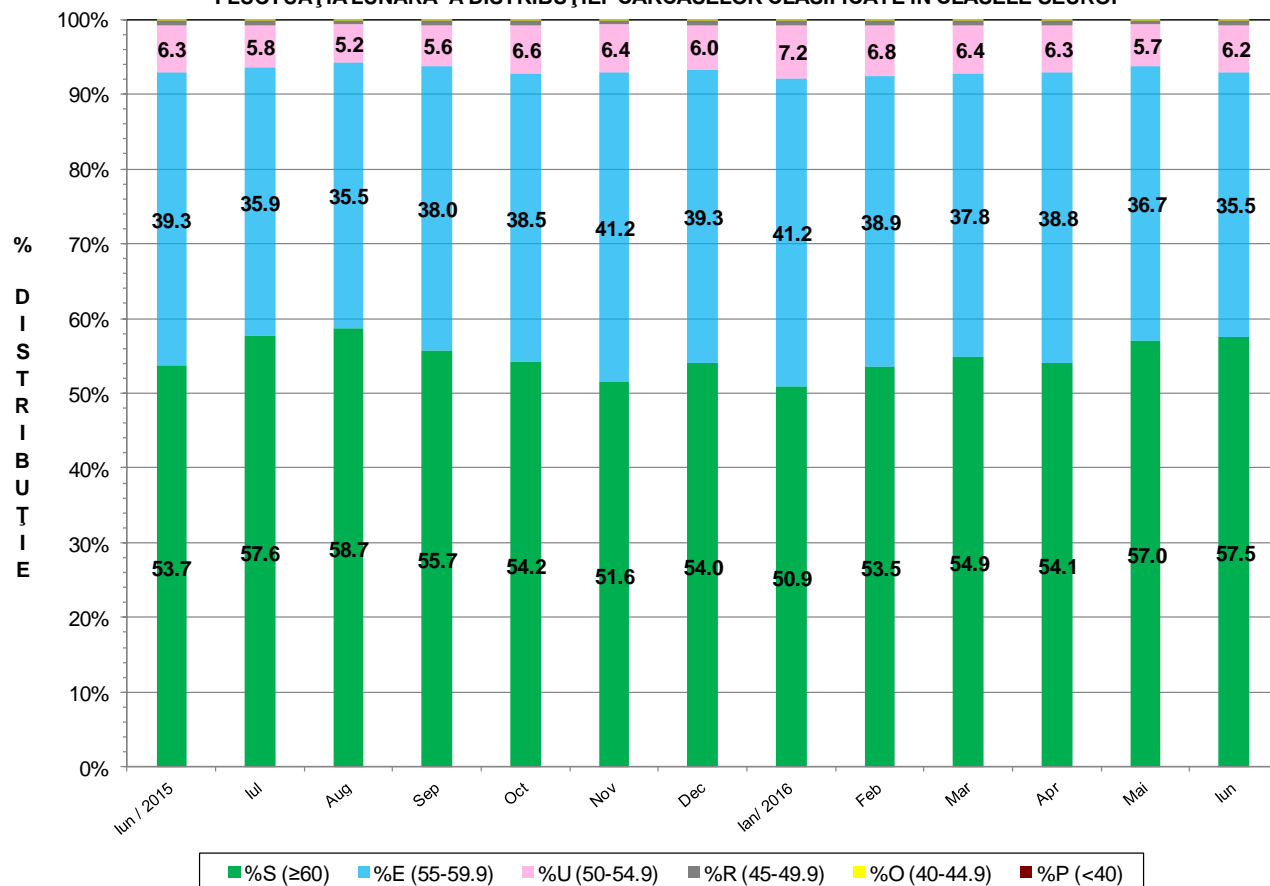




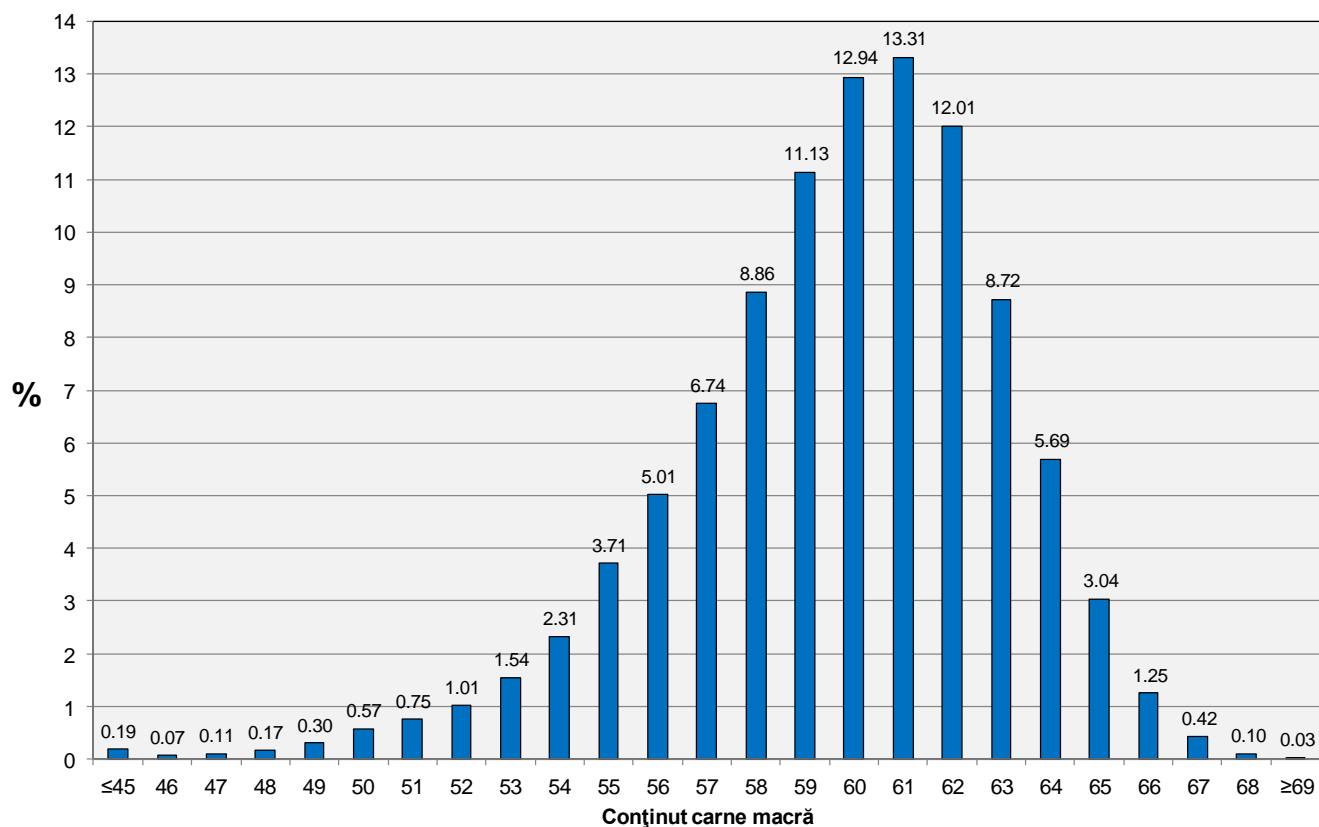
FLUCTUAȚIA LUNARĂ A CONȚINUTULUI DE CARNE MACRĂ ȘI A GREUTĂȚII CARCASELOR CLASIFICATE



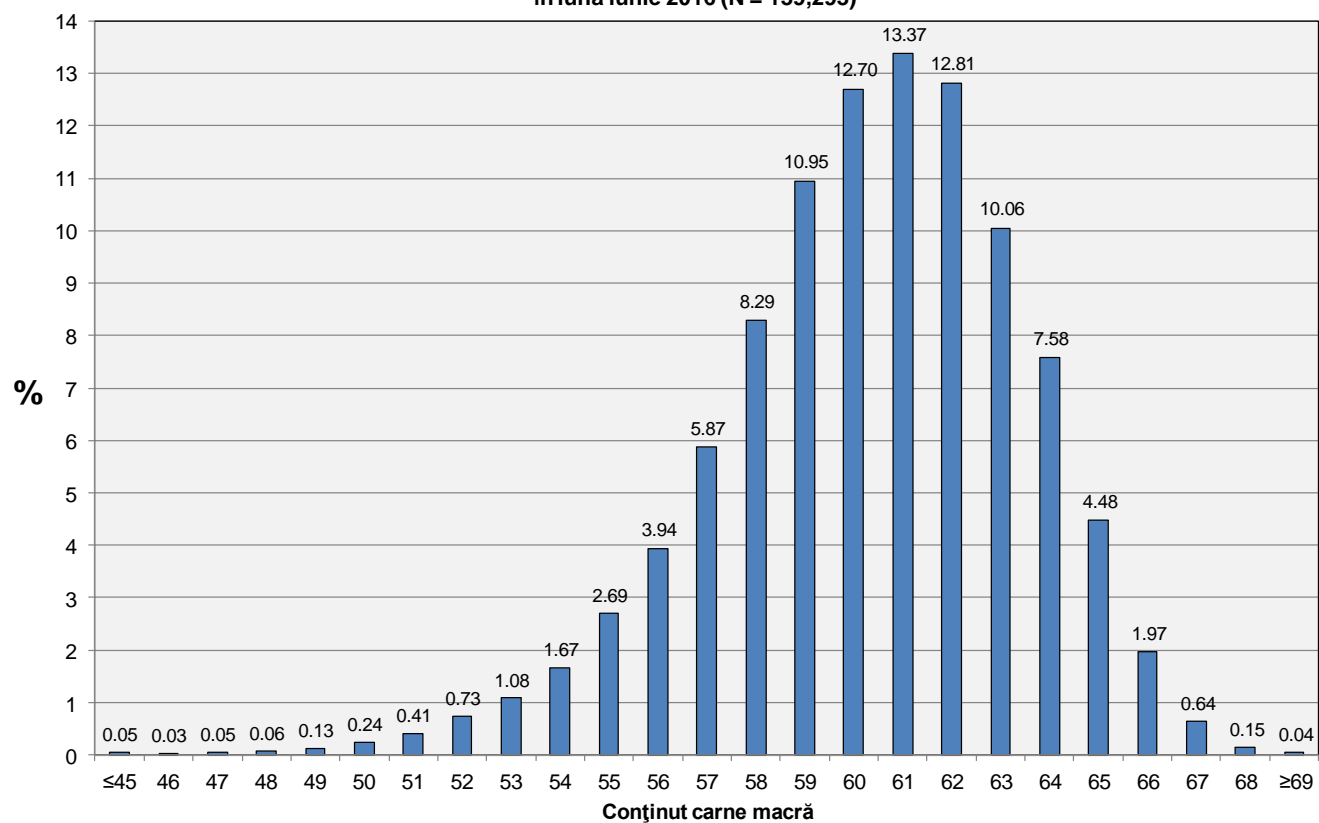
FLUCTUAȚIA LUNARĂ A DISTRIBUȚIEI CARCASELOR CLASIFICATE ÎN CLASELE SEUROP



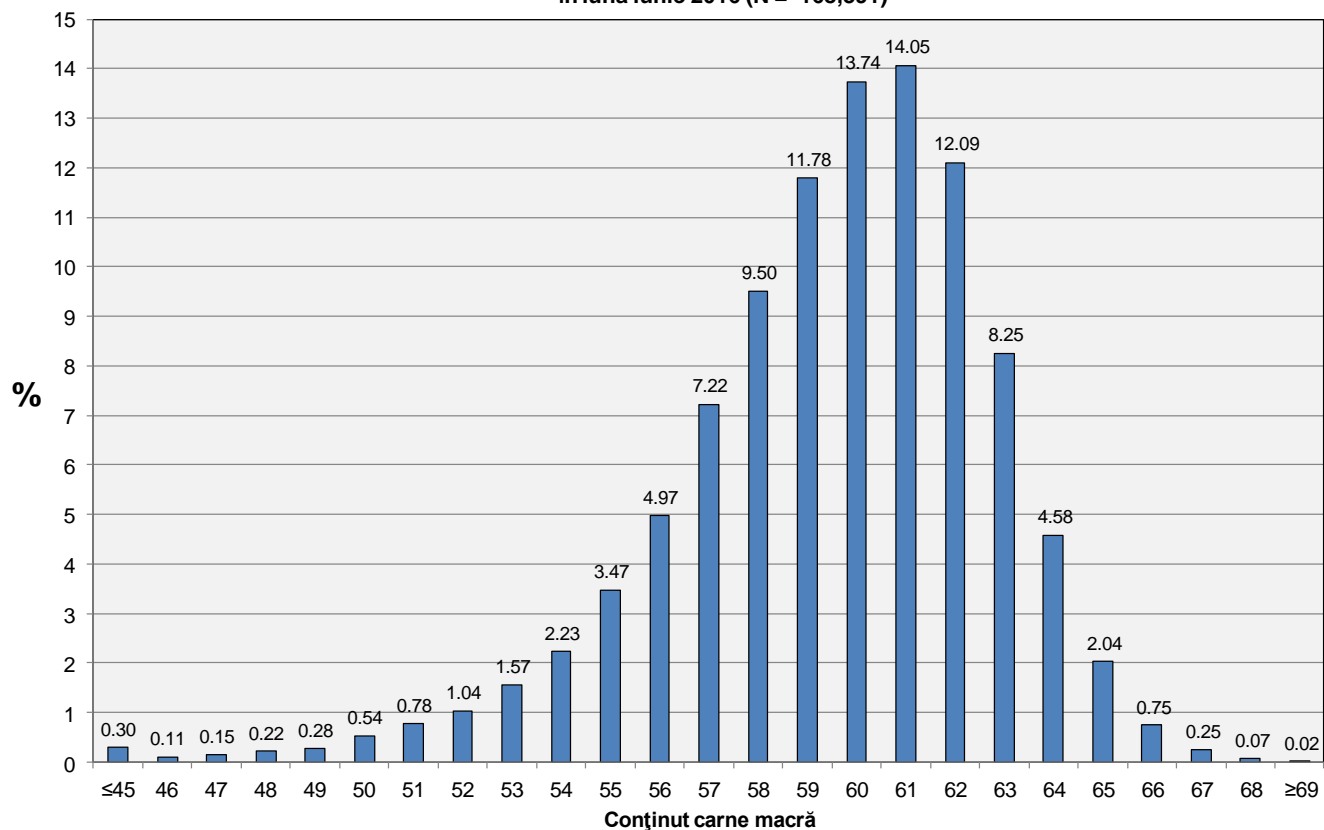
Distribuția carcaselor clasificate în România în luna iunie 2016 (N = 328,769)



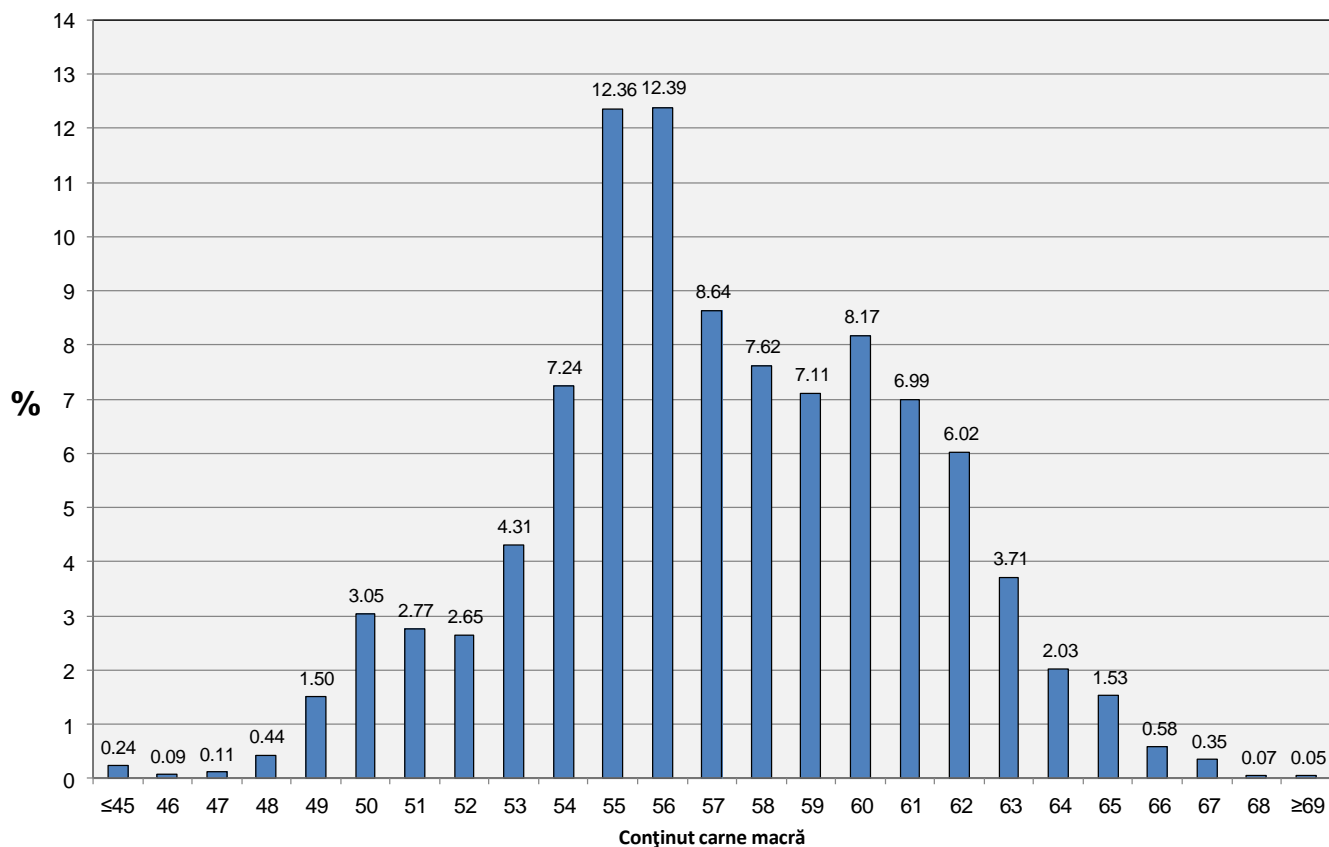
Distribuția carcaselor clasificate în România cu echipamentul cu sondă optică Fat O Meat'er în luna iunie 2016 (N = 139,293)



Distribuția carcaselor clasificate în România cu echipamentul cu sondă optică OptiGrade-Pro în luna iunie 2016 (N = 168,391)

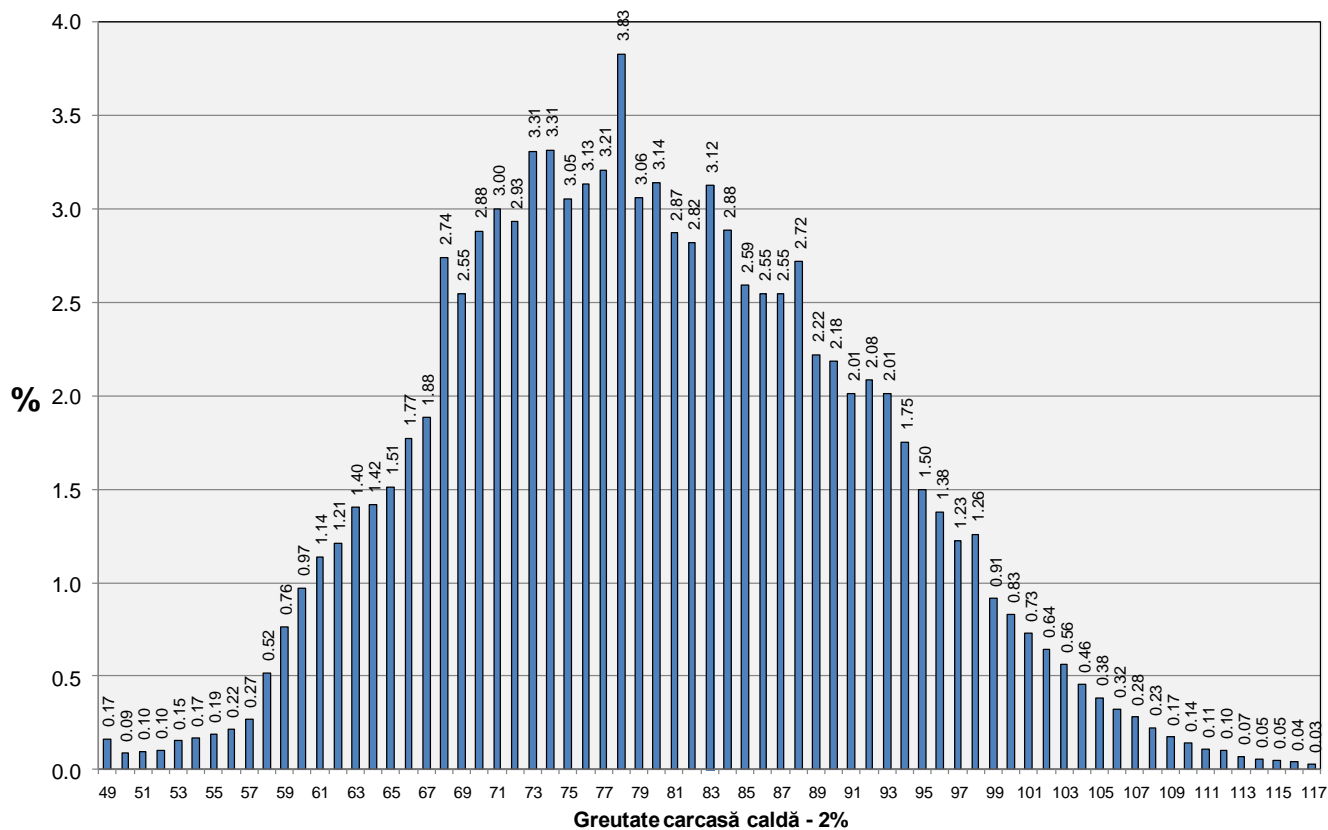


Distribuția carcaselor clasificate în România cu metoda ZP în luna iunie 2016 (N = 21,085)

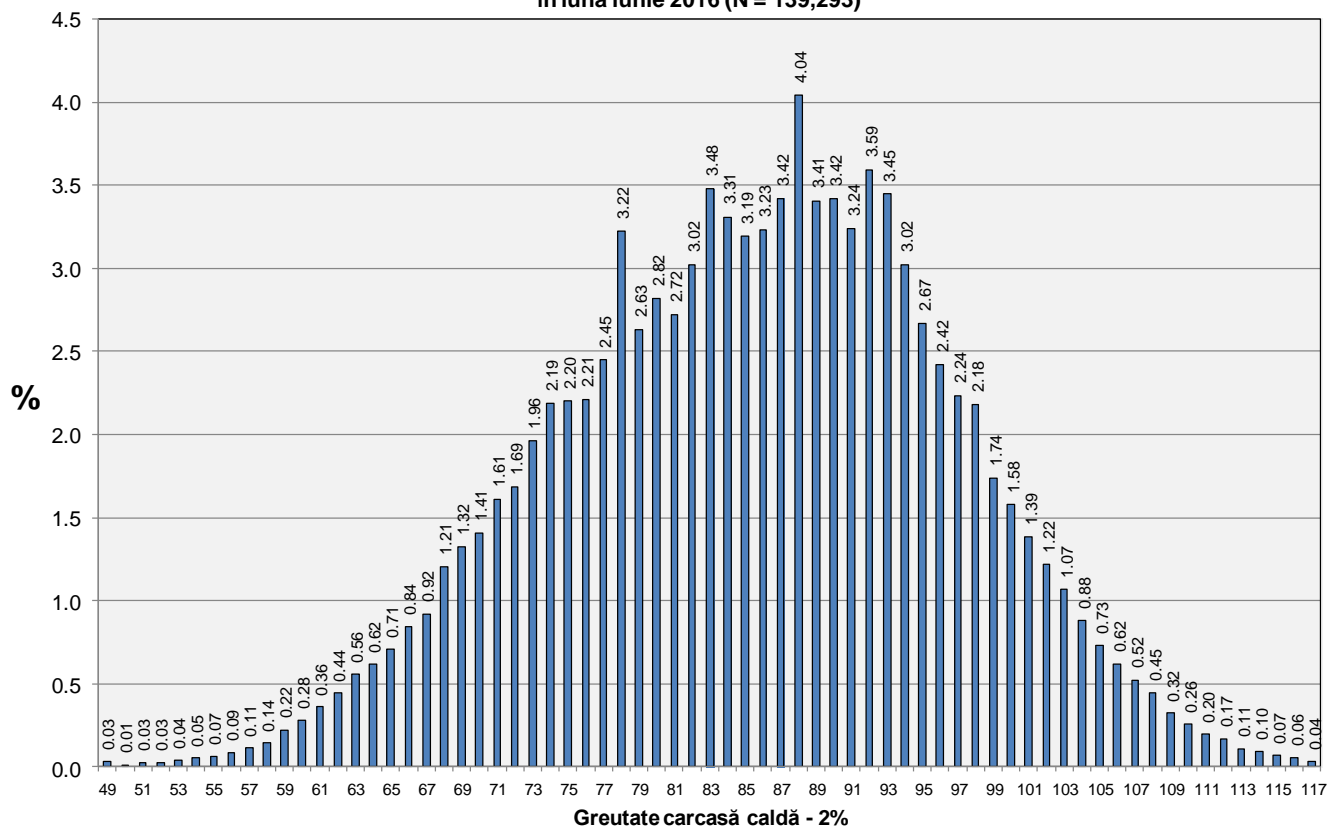




Distribuția greutății carcaselor clasificate în România în luna iunie 2016 (N = 328,769)

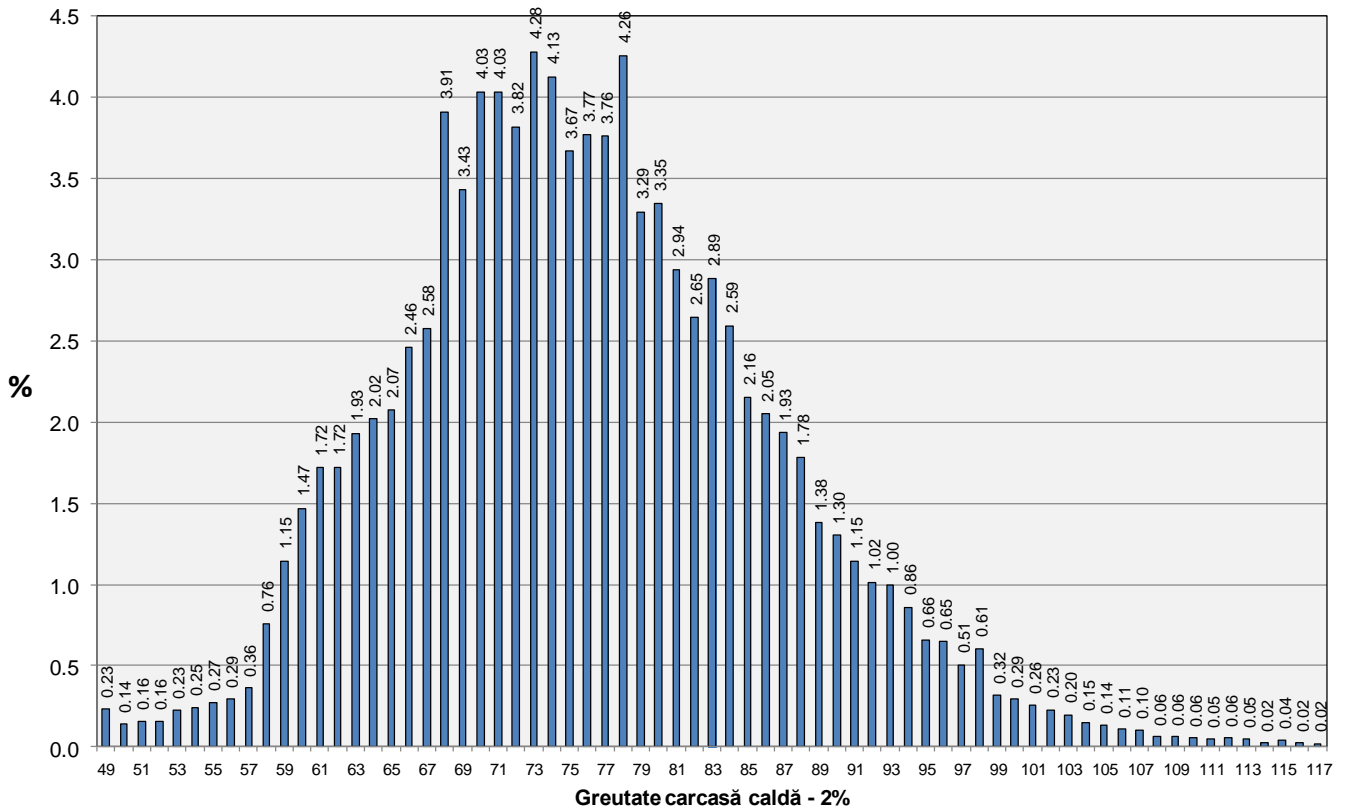


Distribuția greutății carcaselor clasificate în România cu echipamentul cu sondă optică Fat-O-Meater în luna iunie 2016 (N = 139,293)





Distribuția greutății carcaselor clasificate în România cu echipamentul cu sondă optică OptiGrade-Pro în luna iunie 2016 (N = 168,391)



Distribuția greutății carcaselor clasificate în România cu metoda ZP în luna iunie 2016 (N = 21,085)

