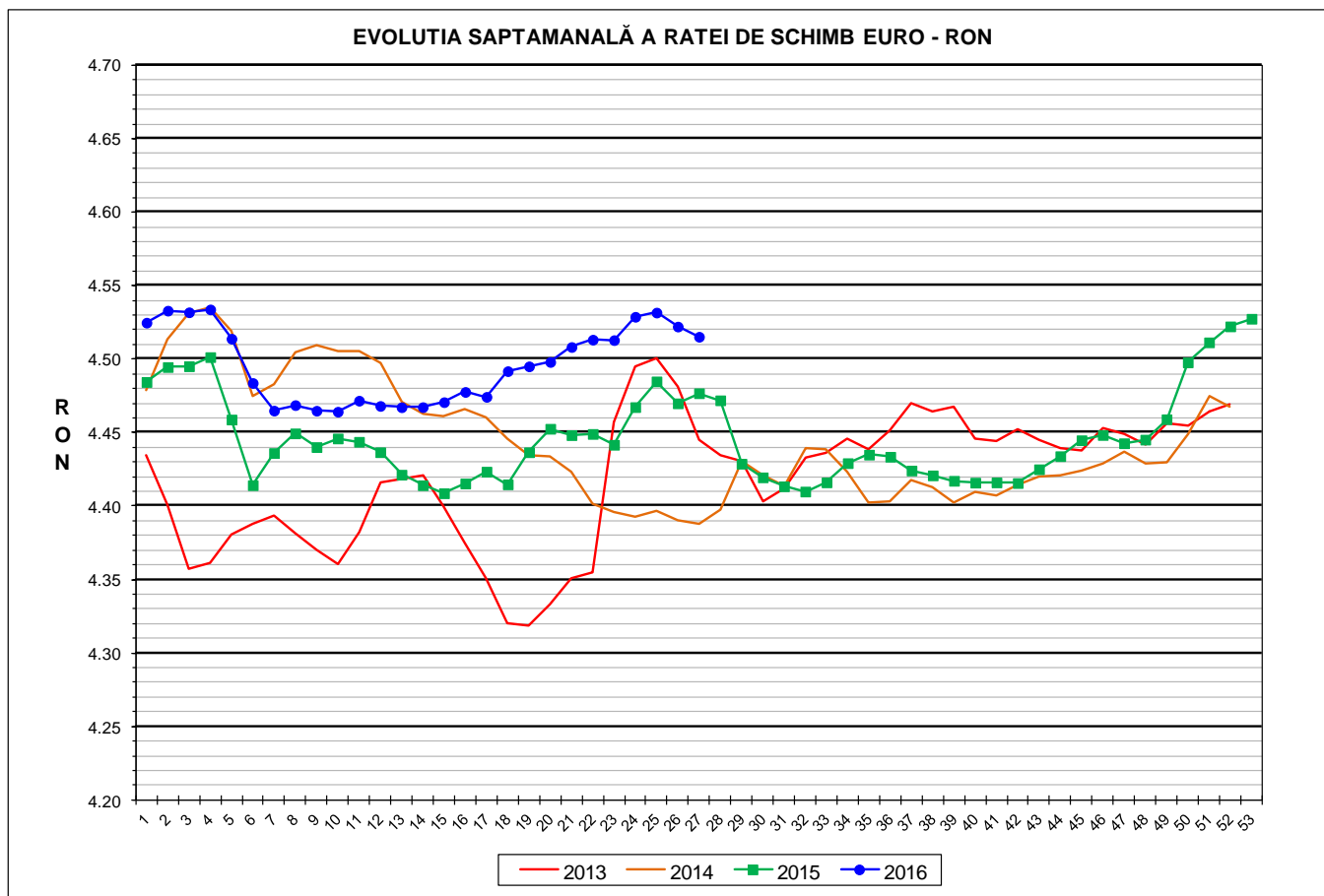




Prețul de piață al porcilor la intrarea în abator

Săptămâna 27 (4 – 10 iulie 2016)



RATA DE SCHIMB EURO - RON			
SĂPT 27 / 2016	VARIAȚIE		
	1 SĂPT	4 SĂPT	1 AN
1€ = 4.5153 RON	-0.15%	0.05%	0.86%

Situația porcilor tranzacționați care fac obiectul raportării prețurilor
în săptămâna 4 - 10 iulie 2016

Tip preț la intrarea în abator		Carcase cu greutatea caldă 60 - 120 kg			
		SEUROP		d.c. S+E	
		nr	% din total carcase clasificate	nr	% din total carcase clasificate
De bază pentru 56% carne macră	în carcasă	18,735	26.7%	18,198	25.9%
	în viu	1,193	1.7%	1,077	1.5%
Forfetar în viu		39,227	55.9%	35,777	50.9%
Total		59,155	84.2%	55,052	78.4%

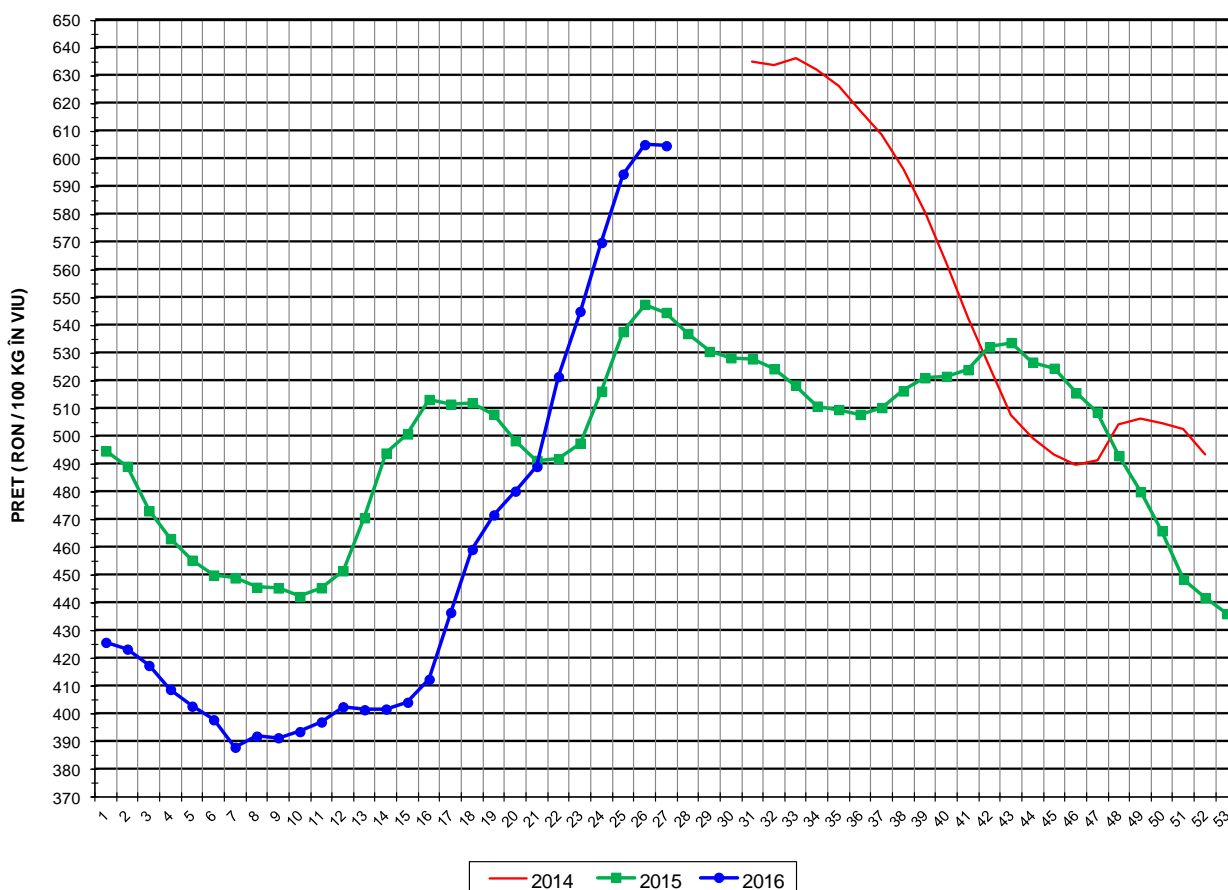
Carcase incluse în raportul național de prețuri pentru DG AGRI

Prețul de piață al porcilor
în săptămâna 4 - 10 iulie 2016

Clasa	% carne macră	Număr porci	% din total porci	Procent mediu carne macră	Greutate medie (kg)		Preț mediu (RON / 100 kg)	
					vie	carcasă caldă - 2%	viu	carcasă caldă - 2%
S	≥ 60	35,022	59.20	62.5	103.4	80.2	610.78	787.51
E	55 - 59.9	20,030	33.86	58.0	104.3	80.4	597.73	775.51
U	50 - 54.9	3,670	6.20	53.1	106.4	81.6	590.39	769.68
R	45 - 49.9	399	0.67	48.4	108.9	83.4	579.14	755.73
O	40 - 44.9	28	0.05	43.1	103.9	80.0	573.16	743.73
P	< 40	6	0.01	35.7	108.9	84.1	603.37	780.94
TOTAL		59,155	100.00	60.3	103.9	80.4	604.81	782.08



EVOLUTIA SAPTAMANALA A PRETULUI DE PIATA ÎN VIU AL PORCILOR ÎN ROMANIA



PREȚ ÎN VIU			
SĂPT 27 / 2016	VARIAȚIE		
	1 SĂPT	4 SĂPT	1 AN
604.81 RON	-0.06%	10.97%	11.05%

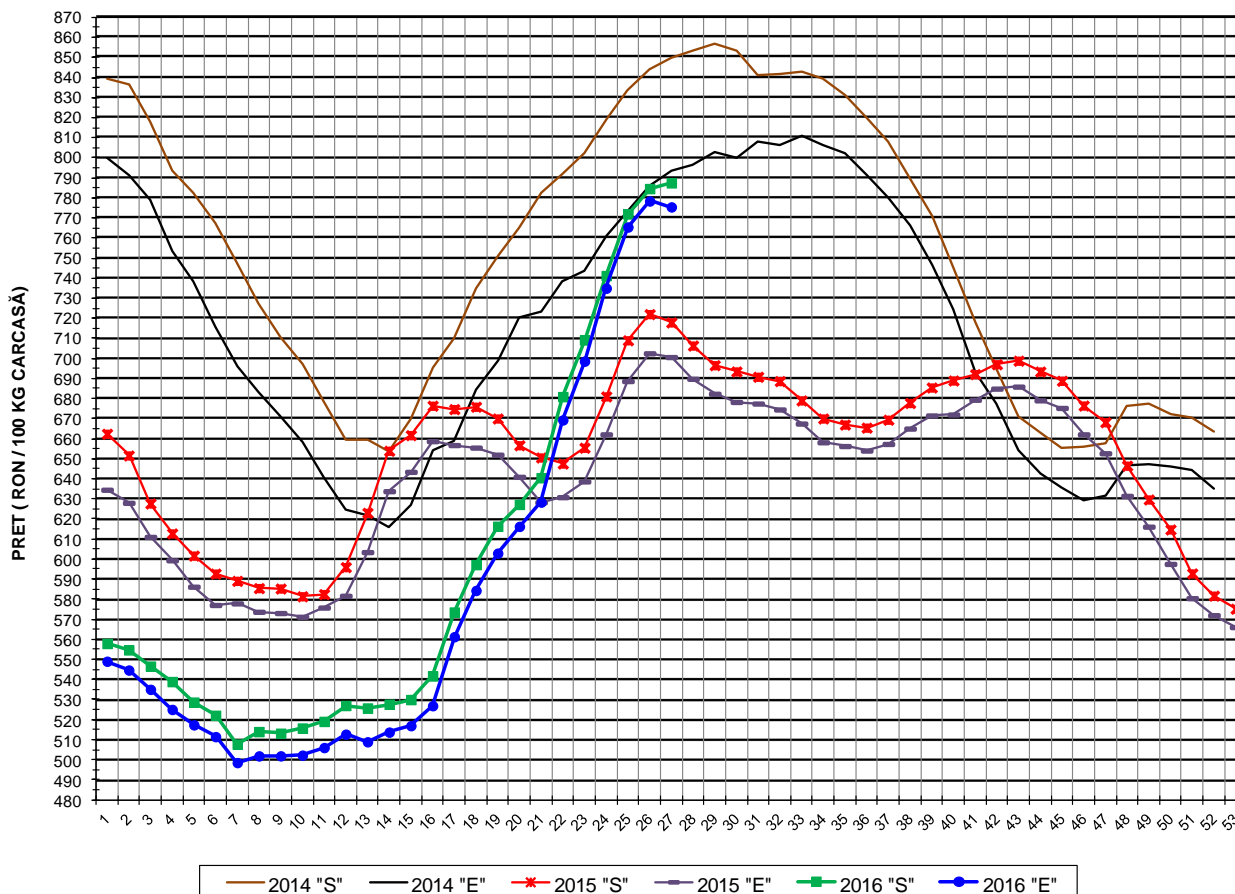


PREȚUL PE PROCENT CARNE MACRĂ AL PORCILOR
ÎN SĂPTĂMÂNA 4 - 10 IULIE 2016

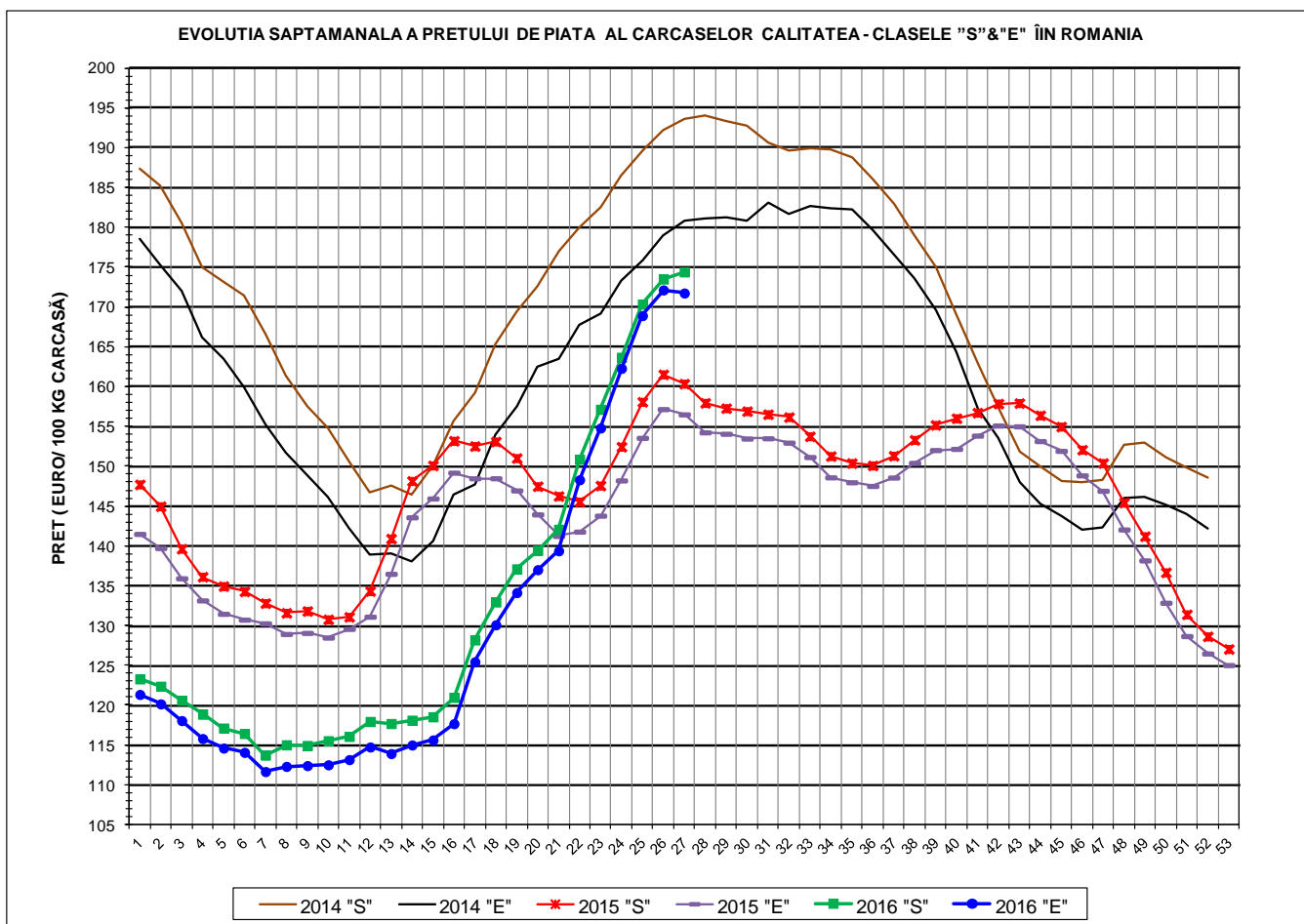
% CARNE MACRĂ		NUMĂR PORCI	% CUMULATIV DIN TOTAL PORCI	GREUTATE (KG)		PREȚ MEDIU (RON/ 100 KG)	
NIVEL GRILA PREȚURI	MEDIE			VIE	CARCASA CALDĂ - 2%	VIU	CARCASA CALDĂ - 2%
≥64	65.1	7,206	12.18	103.90	81.18	617.78	790.71
63	63.4	5,487	21.46	103.02	80.05	611.87	787.38
62	62.5	7,212	33.65	103.27	79.99	610.35	788.02
61	61.5	7,867	46.95	103.17	79.65	608.62	788.39
60	60.5	7,250	59.20	103.77	80.29	605.76	782.96
59	59.5	6,026	69.39	104.09	80.43	602.69	780.00
58	58.5	4,893	77.66	104.21	80.37	598.76	776.39
57	57.5	3,847	84.17	104.34	80.36	595.66	773.37
56	56.5	3,091	89.39	104.20	80.11	593.10	771.49
55	55.5	2,173	93.06	104.77	80.49	591.97	770.52
54	54.5	1,328	95.31	105.49	80.92	592.21	772.04
53	53.5	895	96.82	106.46	81.82	589.93	767.62
52	52.5	636	97.90	106.29	81.59	590.48	769.25
51	51.5	499	98.74	107.83	82.68	588.05	766.89
≤50	49.0	745	100.00	108.20	82.76	582.67	761.85
	60.3	59,155	100.00	103.94	80.38	604.81	782.08



EVOLUTIA SAPTAMANALA A PRETULUI DE PIATA AL CARCASELOR - CLASELE "S" & "E" ÎN ROMANIA



PREȚ NAȚIONAL CARCASE CALITATEA STANDARD - CLASELE "S"&"E"				
CLASA	PREȚ SĂPT 27 / 2016	VARIAȚIE		
		1 SĂPT	4 SĂPT	1 AN
S	787.51 RON	0.36%	11.04%	9.69%
E	775.51 RON	-0.38%	11.00%	10.68%



PREȚ NAȚIONAL CARCASE CALITATEA STANDARD - CLASELE "S"&"E"				
CLASA	PREȚ SAPT 27 / 2016	VARIAȚIE		
		1 SĂPT	4 SĂPT	1 AN
S	174.41 €	0.52%	10.98%	8.76%
E	171.75 €	-0.23%	10.95%	9.74%

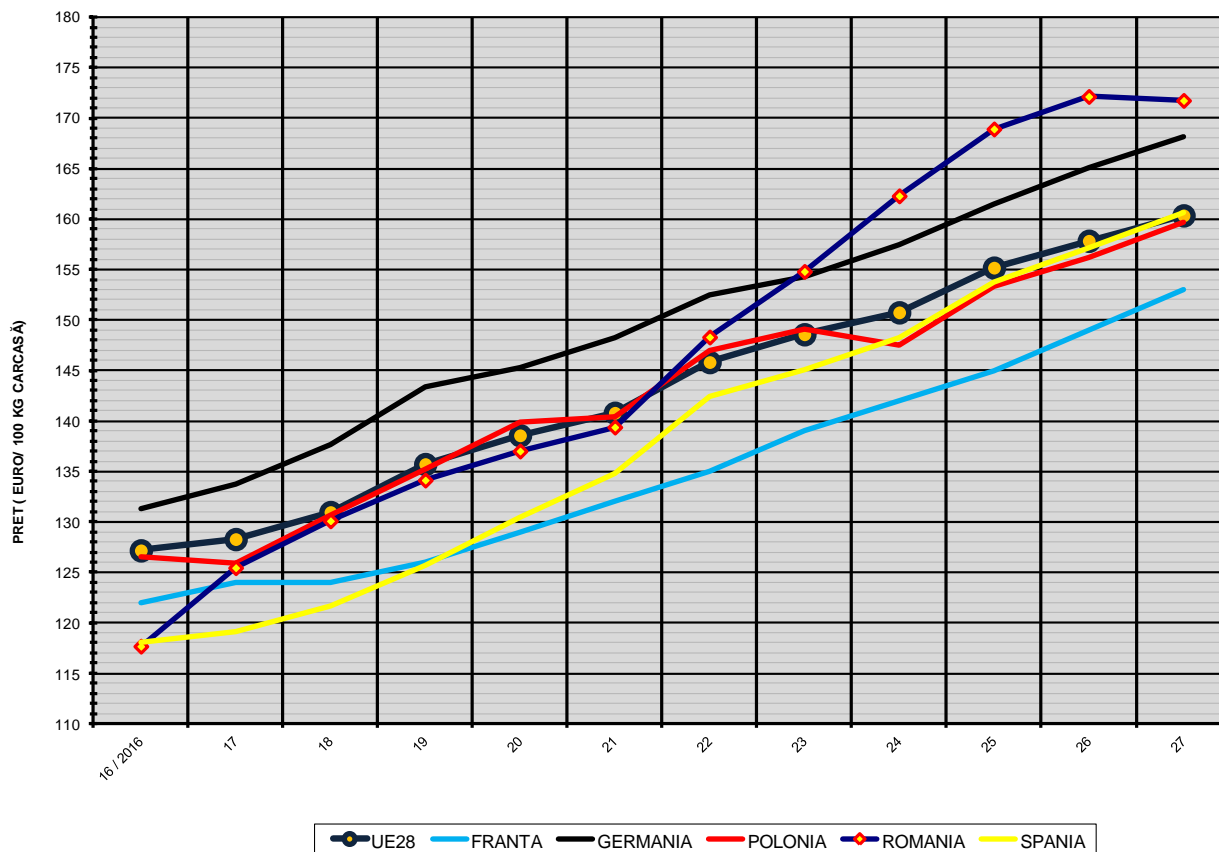


% PREȚ DE PIAȚĂ ÎN ROMÂNIA ȘI ÎN UE28 vs PRAGUL DE REFERINȚĂ UE28

SAPTAMANA	PREȚ (EUR)					% PREȚ vs PRAGUL DE REFERINȚĂ UE28 (150.939 EUR)				
	ROMÂNIA			UE28		ROMÂNIA			UE28	
	"S"	"E"	"S" + "E"	"S"	"E"	"S"	"E"	"S" + "E"	"S"	"E"
1 / 2016	123.30	121.34	122.40	126.21	125.95	81.69%	80.39%	81.09%	83.61%	83.44%
2	122.37	120.15	121.37	127.00	127.39	81.08%	79.60%	80.41%	84.14%	84.40%
3	120.62	118.06	119.43	127.64	128.43	79.91%	78.22%	79.13%	84.57%	85.09%
4	118.87	115.80	117.41	127.75	128.63	78.75%	76.72%	77.79%	84.64%	85.22%
5	117.12	114.61	115.96	127.75	128.57	77.59%	75.93%	76.83%	84.63%	85.18%
6	116.44	114.07	115.40	127.65	128.15	77.15%	75.57%	76.46%	84.57%	84.90%
7	113.72	111.66	112.86	127.57	127.88	75.34%	73.97%	74.77%	84.52%	84.72%
8	115.02	112.31	113.87	126.57	126.47	76.20%	74.41%	75.44%	83.86%	83.79%
9	114.93	112.41	113.84	125.79	124.50	76.15%	74.47%	75.42%	83.34%	82.48%
10	115.53	112.50	114.29	126.29	125.37	76.54%	74.54%	75.72%	83.67%	83.06%
11	116.08	113.16	114.84	128.05	128.14	76.90%	74.97%	76.09%	84.84%	84.90%
12	117.95	114.74	116.68	130.14	130.04	78.14%	76.02%	77.31%	86.22%	86.15%
13	117.69	113.92	116.22	129.17	128.51	77.97%	75.47%	77.00%	85.58%	85.14%
14	118.11	115.00	116.80	128.28	127.46	78.25%	76.19%	77.38%	84.99%	84.44%
15	118.54	115.63	117.34	128.14	127.04	78.53%	76.61%	77.74%	84.90%	84.17%
16	120.98	117.67	119.59	128.42	127.17	80.15%	77.96%	79.23%	85.08%	84.25%
17	128.19	125.45	127.04	129.30	128.28	84.93%	83.11%	84.17%	85.66%	84.99%
18	132.96	130.09	131.86	131.99	130.96	88.09%	86.19%	87.36%	87.44%	86.76%
19	137.11	134.13	135.95	136.53	135.72	90.84%	88.87%	90.07%	90.45%	89.91%
20	139.45	137.01	138.43	139.92	138.57	92.39%	90.77%	91.72%	92.70%	91.80%
21	142.08	139.38	140.98	142.60	140.80	94.13%	92.34%	93.40%	94.47%	93.28%
22	150.88	148.31	149.86	147.92	145.82	99.96%	98.26%	99.29%	98.00%	96.61%
23	157.15	154.81	156.22	151.05	148.58	104.12%	102.56%	103.50%	100.07%	98.44%
24	163.68	162.30	163.13	153.70	150.75	108.44%	107.52%	108.08%	101.83%	99.88%
25	170.36	168.92	169.82	157.92	155.18	112.86%	111.92%	112.51%	104.62%	102.81%
26	173.51	172.15	173.00	160.87	157.84	114.96%	114.05%	114.62%	106.58%	104.57%
27	174.41	171.75	173.44	163.06	160.36	115.55%	113.79%	114.91%	108.03%	106.24%



EVOLUTIA SĂPTĂMĂNALĂ A PREȚULUI CLASA "E" ÎN UE28 ȘI ÎN CÂTEVA STATE MEMBRE



COMPARAȚII DE PREȚURI											
SĂPT 27 / 2016 =	UE28	FR	DE	PL	RO	ES	RO vs UE28	RO vs FR	RO vs DE	RO vs PL	RO vs ES
	160.36 €	153.00 €	168.20 €	159.68 €	171.75 €	160.59 €	11.39 € (7.1%)	18.75 € (12.3%)	3.55 € (2.1%)	12.08 € (7.6%)	11.16 € (7.0%)



PREȚUL CARCASELOR DIN CLASA "E" ÎN STATELE MEMBRE VERSUS PREȚUL UE
ÎN SĂPTĂMÂNA 4 - 10 IULIE 2016

