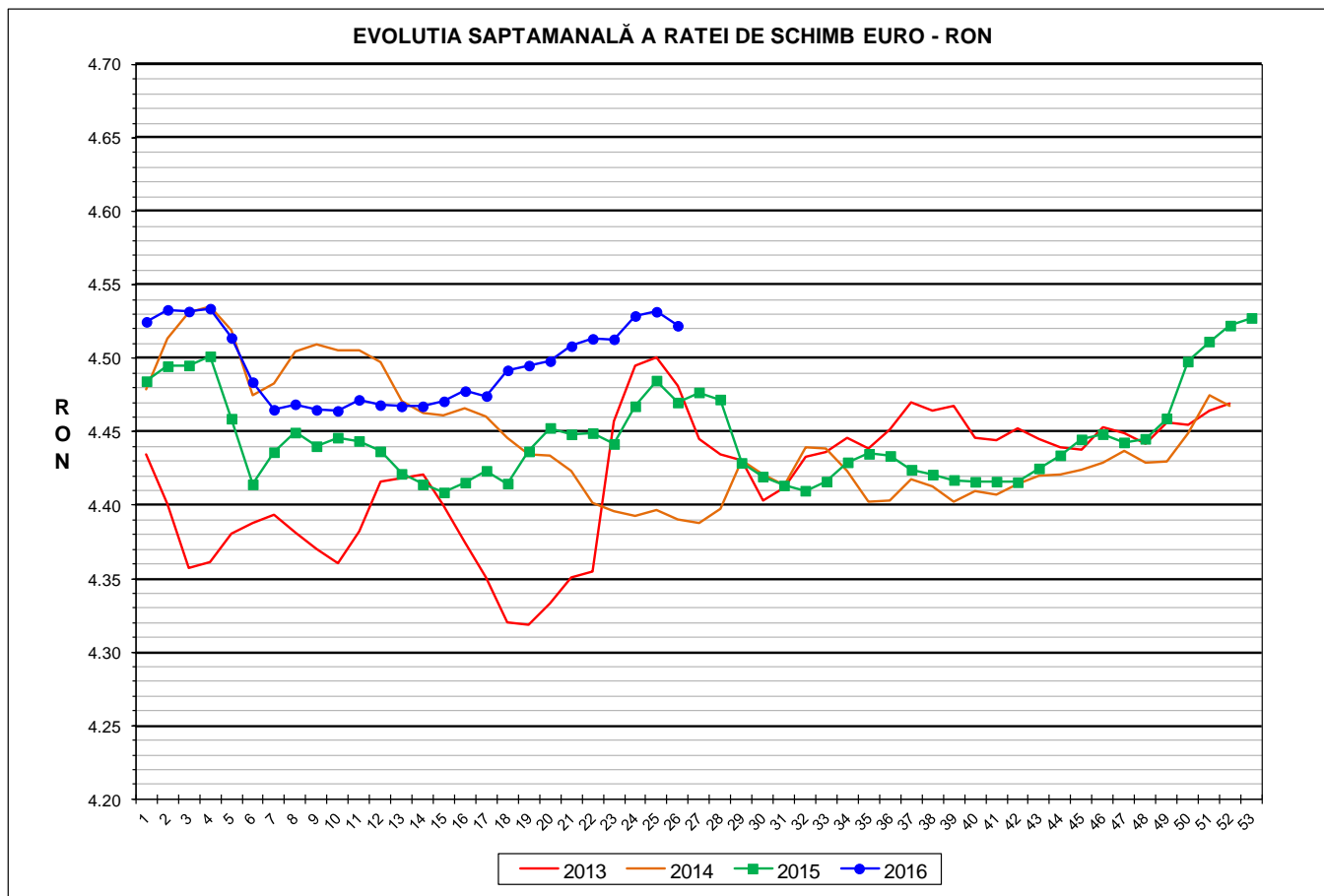




Prețul de piață al porcilor la intrarea în abator

Săptămâna 26 (27 iunie – 3 iulie 2016)



RATA DE SCHIMB EURO - RON			
SĂPT 26 / 2016	VARIAȚIE		
	1 SĂPT	4 SĂPT	1 AN
1€ = 4.5222 RON	-0.21%	0.20%	1.17%



Situația porcilor tranzacționați care fac obiectul raportării prețurilor
în săptămâna 27 iunie - 3 iulie 2016

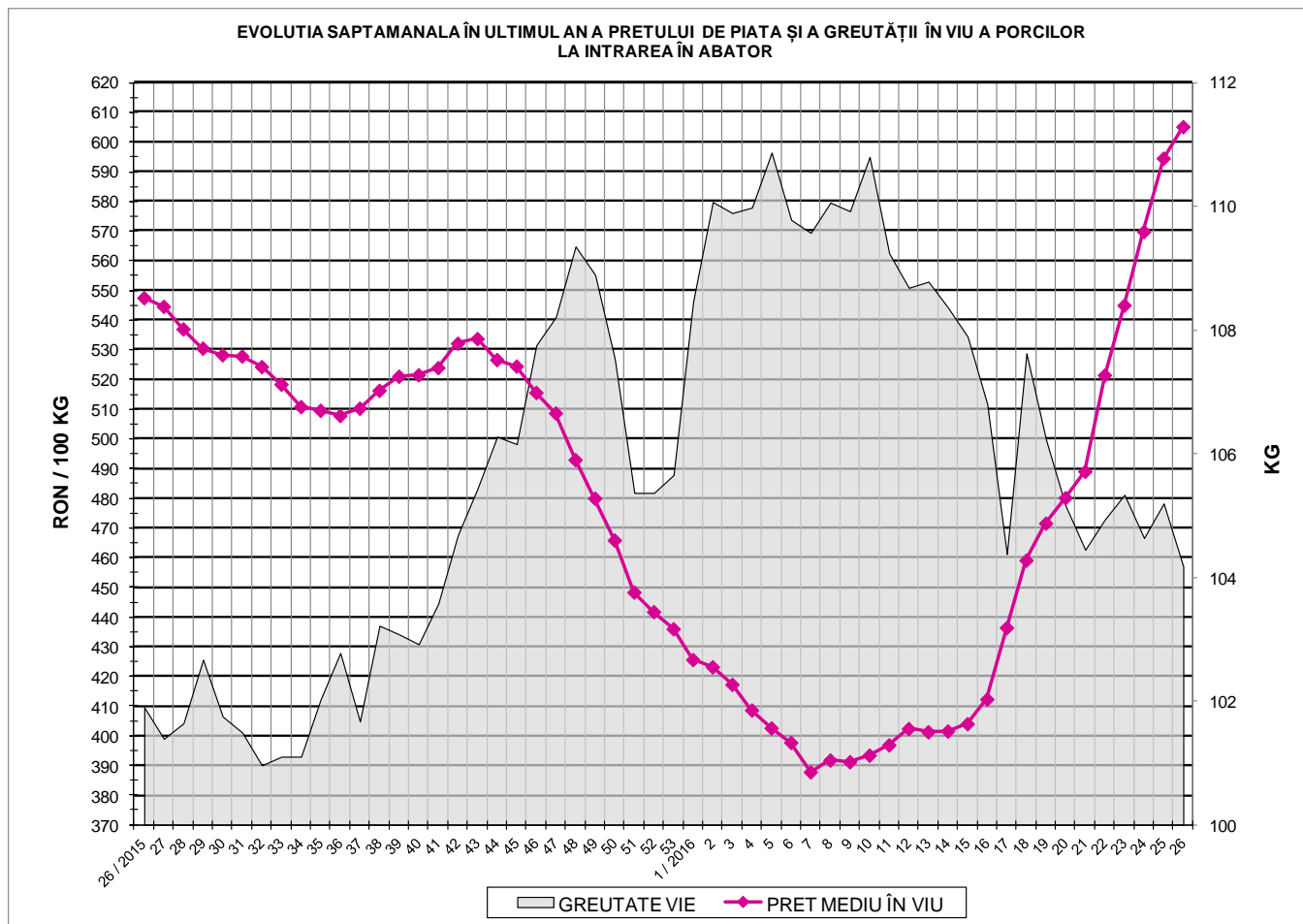
Tip preț la intrarea în abator		Carcase cu greutatea caldă 60 - 120 kg			
		SEUROP		d.c. S+E	
		nr	% din total carcase clasificate	nr	% din total carcase clasificate
De bază pentru 56% carne macră	în carcasă	18,854	27.8%	18,340	27.1%
	în viu	1,394	2.1%	1,300	1.9%
Forfetar în viu		35,219	52.0%	31,797	47.0%
Total		55,467	81.9%	51,437	76.0%

Carcase incluse în raportul național de prețuri pentru DG AGRI

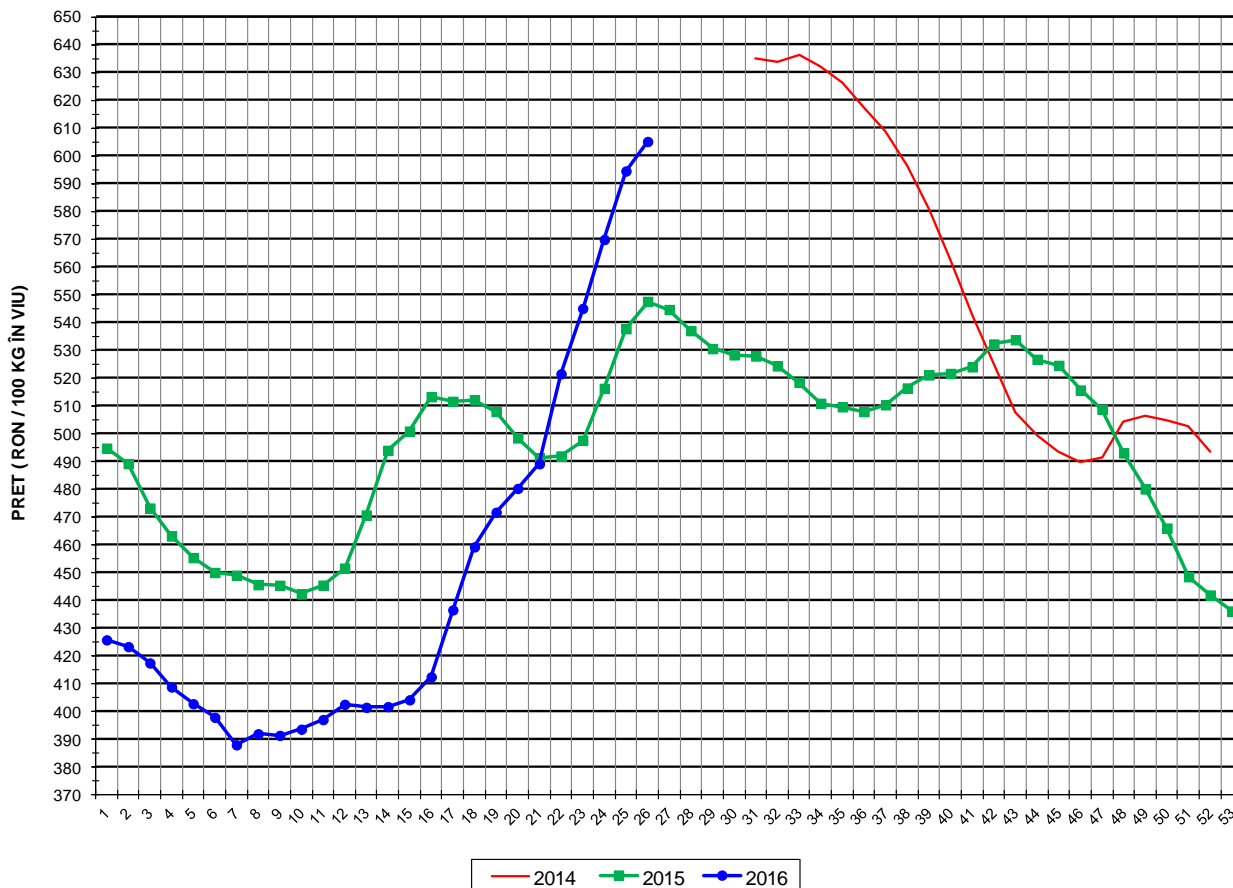
Prețul de piață al porcilor
în săptămâna 27 iunie - 3 iulie 2016

Clasa	% carne macră	Număr porci	% din total porci	Procent mediu carne macră	Greutate medie (kg)		Preț mediu (RON / 100 kg)	
					vie	carcasă caldă - 2%	viu	carcasă caldă - 2%
S	≥ 60	32,192	58.04	62.5	103.6	80.4	609.02	784.66
E	55 - 59.9	19,245	34.70	57.9	104.6	80.8	601.13	778.47
U	50 - 54.9	3,603	6.50	53.1	106.2	81.6	595.93	775.96
R	45 - 49.9	384	0.69	48.4	108.1	83.0	587.37	764.67
O	40 - 44.9	30	0.05	43.4	111.2	84.3	581.33	766.91
P	< 40	13	0.02	35.5	135.5	99.1	471.40	644.81
TOTAL		55,467	100.00	60.2	104.2	80.7	605.19	781.75

EVOLUTIA SAPTAMANALA ÎN ULTIMUL AN A PRETULUI DE PIATA ȘI A GREUTĂȚII ÎN VIU A PORCILOR LA INTRAREA ÎN ABATOR



EVOLUTIA SAPTAMANALA A PRETULUI DE PIATA ÎN VIU AL PORCILOR ÎN ROMANIA



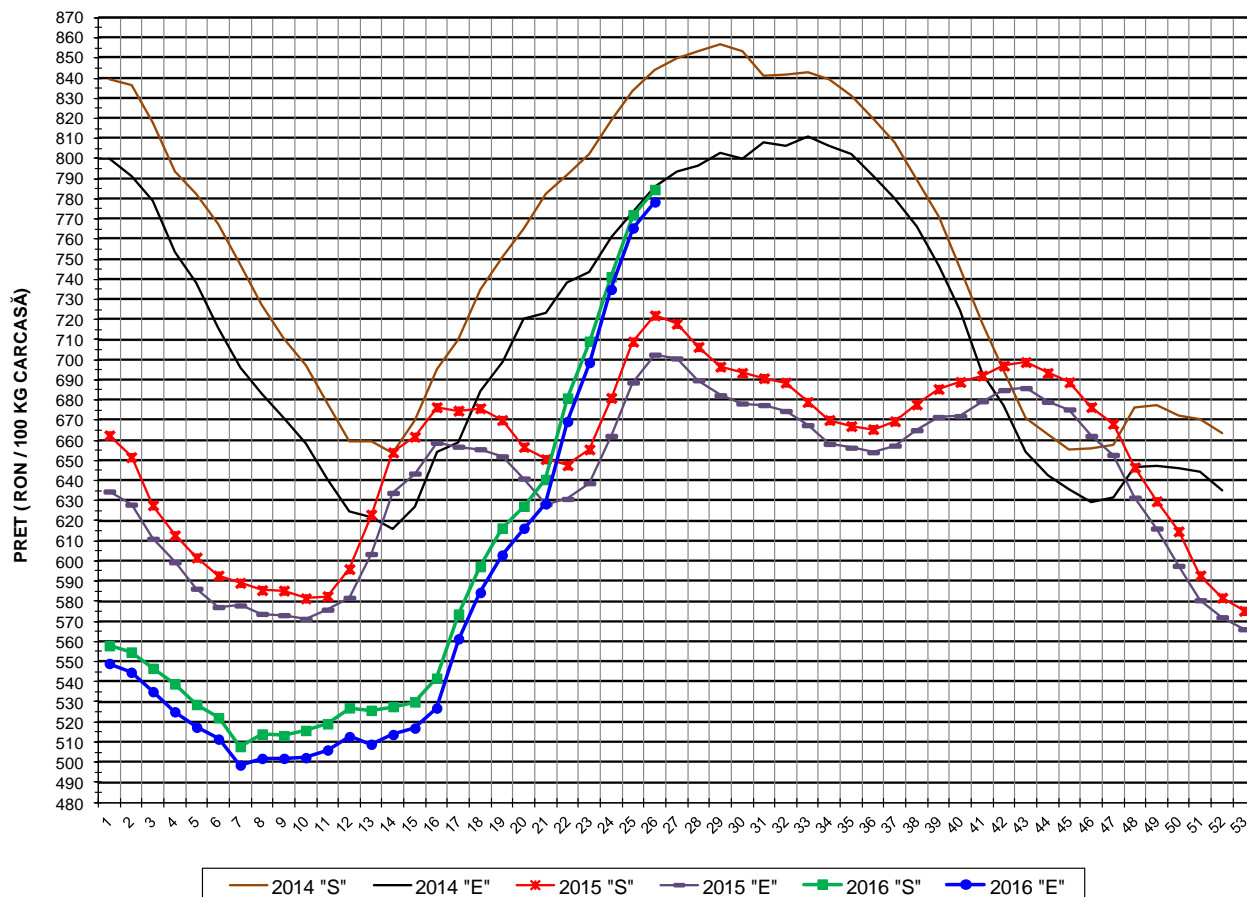
PREȚ ÎN VIU			
SĂPT 26 / 2016	VARIAȚIE		
	1 SĂPT	4 SĂPT	1 AN
605.19 RON	1.79%	16.05%	10.52%



PREȚUL PE PROCENT CARNE MACRĂ AL PORCILOR
ÎN SĂPTĂMÂNA 27 IUNIE - 3 IULIE 2016

% CARNE MACRĂ		NUMĂR PORCI	% CUMULATIV DIN TOTAL PORCI	GREUTATE (KG)		PREȚ MEDIU (RON/ 100 KG)	
NIVEL GRILA PREȚURI	MEDIE			VIE	CARCASA CALDĂ - 2%	VIU	CARCASA CALDĂ - 2%
≥64	65.1	6,149	11.09	103.38	80.71	609.82	781.18
63	63.4	5,111	20.30	103.16	80.31	609.06	782.36
62	62.4	6,730	32.43	103.42	80.25	609.24	785.14
61	61.5	7,404	45.78	103.85	80.33	609.75	788.30
60	60.5	6,798	58.04	104.12	80.54	607.29	785.11
59	59.5	5,783	68.46	104.11	80.52	605.11	782.43
58	58.5	4,663	76.87	104.91	81.11	601.81	778.40
57	57.5	3,732	83.60	104.70	80.74	599.23	777.09
56	56.5	2,864	88.76	104.72	80.77	597.58	774.74
55	55.5	2,203	92.73	105.09	80.92	597.15	775.49
54	54.5	1,322	95.12	105.59	81.40	596.77	774.07
53	53.5	866	96.68	106.07	81.34	597.14	778.74
52	52.5	574	97.71	106.68	81.81	594.58	775.33
51	51.5	456	98.54	106.37	81.36	595.44	778.46
≤50	49.0	812	100.00	108.62	83.20	587.46	766.97
	60.2	55,467	100.00	104.18	80.65	605.19	781.75

EVOLUTIA SAPTAMANALA A PRETULUI DE PIATA AL CARCASELOR - CLASELE "S" & "E" ÎN ROMANIA

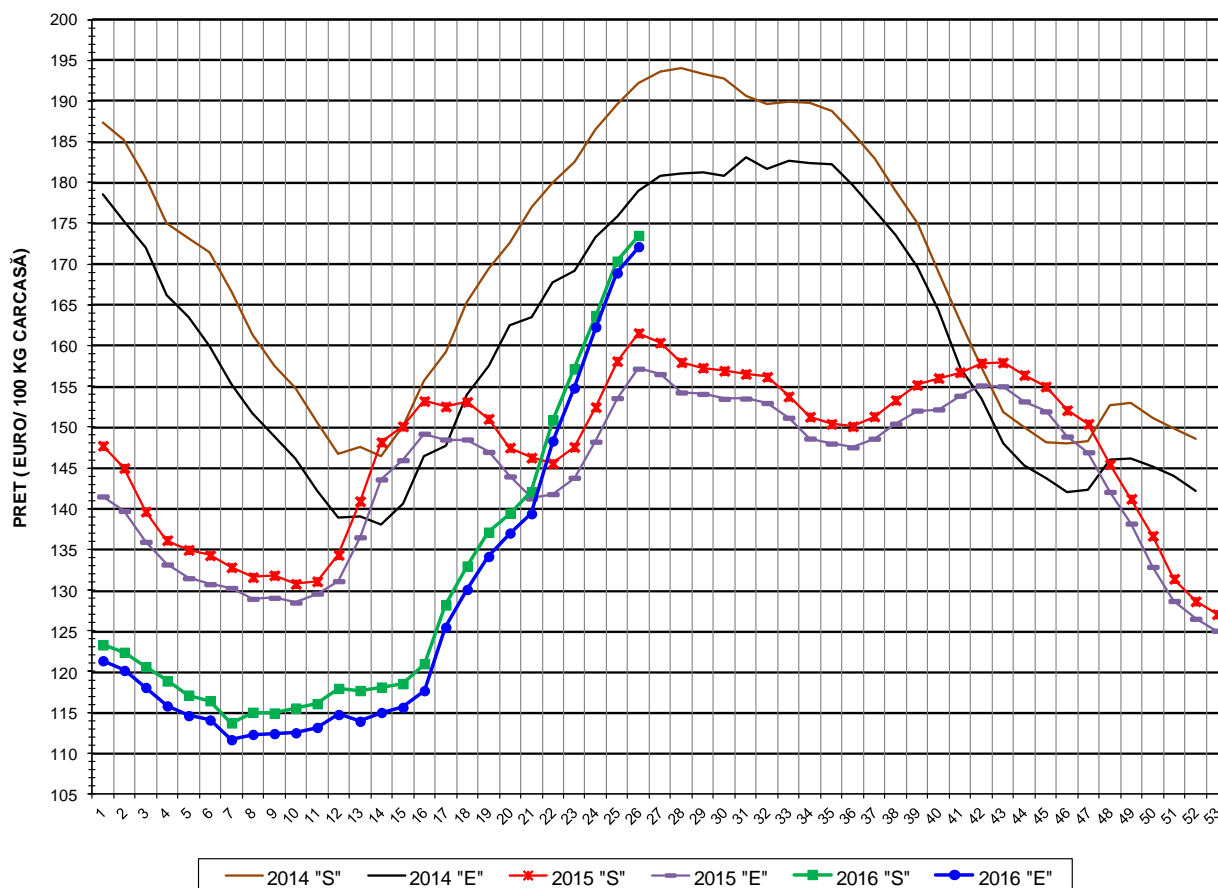


**PREȚ NAȚIONAL CARCASE
CALITATEA STANDARD - CLASELE "S" & "E"**

CLASA	PREȚ SĂPT 26 / 2016	VARIAȚIE		
		1 SĂPT	4 SĂPT	1 AN
S	784.66 RON	1.64%	15.23%	8.67%
E	778.47 RON	1.69%	16.30%	10.81%



EVOLUTIA SAPTAMANALA A PRETULUI DE PIATA AL CARCASELOR CALITATEA - CLASELE "S"&"E" ÎN ROMANIA



— 2014 "S" — 2014 "E" * 2015 "S" + 2015 "E" ■ 2016 "S" ● 2016 "E"

**PREȚ NAȚIONAL CARCASE
CALITATEA STANDARD - CLASELE "S"&"E"**

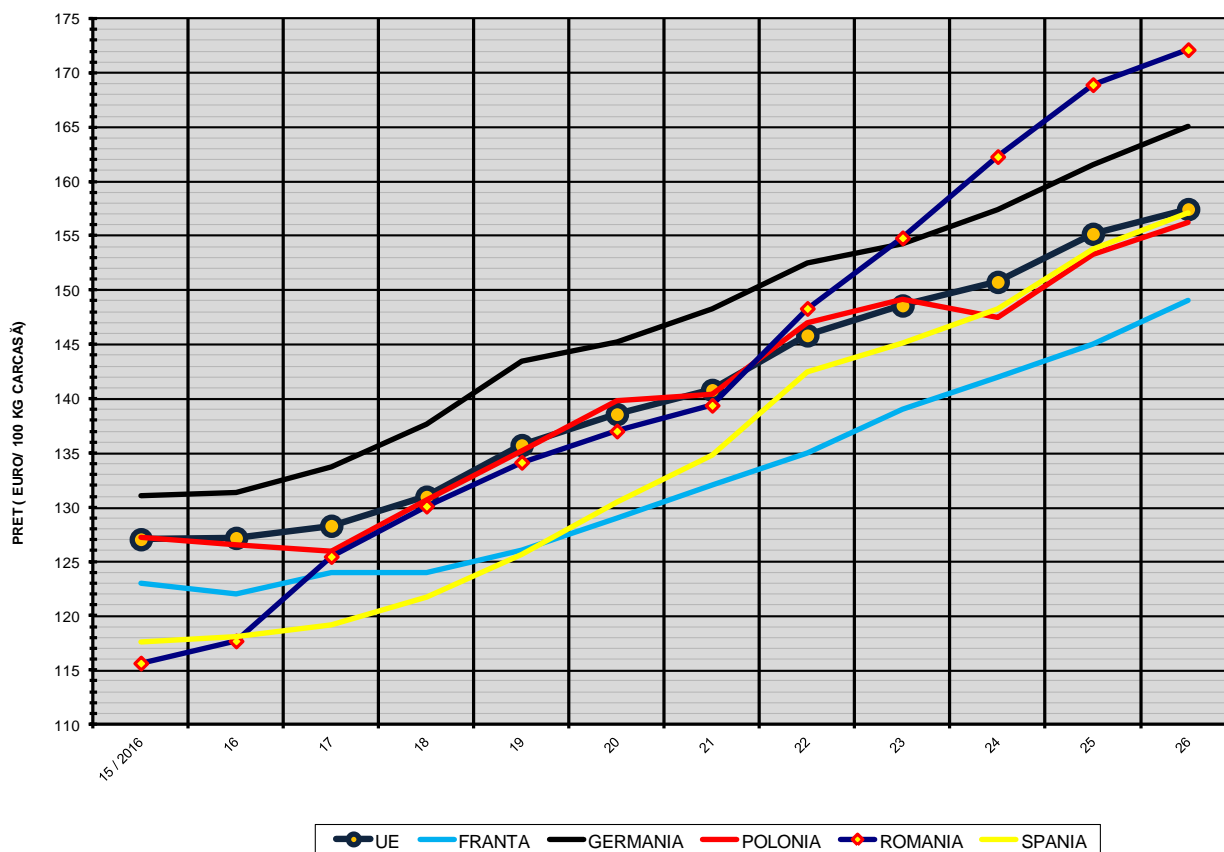
CLASA	PREȚ SAPT 26 / 2016	VARIȚIE		
		1 SĂPT	4 SĂPT	1 AN
S	173.51 €	1.85%	15.00%	7.41%
E	172.14 €	1.91%	16.07%	9.53%



% PREȚ DE PIAȚĂ ÎN ROMÂNIA ȘI ÎN UE28 vs PRAGUL DE REFERINȚĂ UE28

SAPTAMANA	PREȚ (EUR)					% PREȚ vs PRAGUL DE REFERINȚĂ UE28 (150.939 EUR)				
	ROMÂNIA			UE28		ROMÂNIA			UE28	
	"S"	"E"	"S" + "E"	"S"	"E"	"S"	"E"	"S" + "E"	"S"	"E"
53 / 2015	127.05	125.03	126.11	127.60	126.00	84.17%	82.84%	83.55%	84.54%	83.48%
1 / 2016	123.30	121.34	122.40	127.31	125.95	81.69%	80.39%	81.09%	84.35%	83.44%
2	122.37	120.15	121.37	128.11	127.39	81.08%	79.60%	80.41%	84.88%	84.40%
3	120.62	118.06	119.43	128.76	128.43	79.91%	78.22%	79.13%	85.31%	85.09%
4	118.87	115.80	117.41	128.87	128.63	78.75%	76.72%	77.79%	85.38%	85.22%
5	117.12	114.61	115.96	128.87	128.57	77.59%	75.93%	76.83%	85.38%	85.18%
6	116.44	114.07	115.40	128.77	128.15	77.15%	75.57%	76.46%	85.31%	84.90%
7	113.72	111.66	112.86	128.68	127.88	75.34%	73.97%	74.77%	85.26%	84.72%
8	115.02	112.31	113.87	127.68	126.47	76.20%	74.41%	75.44%	84.59%	83.79%
9	114.93	112.41	113.84	125.79	124.50	76.15%	74.47%	75.42%	83.34%	82.48%
10	115.53	112.50	114.29	126.29	125.37	76.54%	74.54%	75.72%	83.67%	83.06%
11	116.08	113.16	114.84	128.05	128.14	76.90%	74.97%	76.09%	84.83%	84.90%
12	117.95	114.74	116.68	130.14	130.04	78.14%	76.02%	77.31%	86.22%	86.15%
13	117.69	113.92	116.22	129.17	128.51	77.97%	75.47%	77.00%	85.58%	85.14%
14	118.11	115.00	116.80	128.28	127.46	78.25%	76.19%	77.38%	84.99%	84.44%
15	118.54	115.63	117.34	128.14	127.04	78.53%	76.61%	77.74%	84.90%	84.17%
16	120.98	117.67	119.59	128.42	127.17	80.15%	77.96%	79.23%	85.08%	84.25%
17	128.19	125.45	127.04	129.30	128.28	84.93%	83.11%	84.17%	85.66%	84.99%
18	132.96	130.09	131.86	131.99	130.96	88.09%	86.19%	87.36%	87.44%	86.76%
19	137.11	134.13	135.95	136.53	135.72	90.84%	88.87%	90.07%	90.45%	89.91%
20	139.45	137.01	138.43	139.92	138.57	92.39%	90.77%	91.72%	92.70%	91.80%
21	142.08	139.38	140.98	142.60	140.80	94.13%	92.34%	93.40%	94.47%	93.28%
22	150.88	148.31	149.86	147.92	145.82	99.96%	98.26%	99.29%	98.00%	96.61%
23	157.15	154.81	156.22	151.05	148.58	104.12%	102.56%	103.50%	100.07%	98.44%
24	163.68	162.30	163.13	153.70	150.75	108.44%	107.52%	108.08%	101.83%	99.88%
25	170.36	168.92	169.82	157.92	155.18	112.86%	111.92%	112.51%	104.62%	102.81%
26	173.51	172.15	173.00	160.51	157.46	114.96%	114.05%	114.62%	106.34%	104.32%

EVOLUTIA SĂPTĂMÂNALĂ A PREȚULUI CLASA "E" ÎN UE ȘI ÎN CÂTEVA STATE MEMBRE



COMPARAȚII DE PREȚURI											
SĂPT 26 / 2016 =	UE28	FR	DE	PL	RO	ES	RO vs UE28	RO vs FR	RO vs DE	RO vs PL	RO vs ES
	157.46 €	149.00 €	165.07 €	156.23 €	172.14 €	157.15 €	14.69 € (9.3%)	23.14 € (15.5%)	7.07 € (4.3%)	15.91 € (10.2%)	14.99 € (9.5%)



PREȚUL CARCASELOR DIN CLASA "E" ÎN STATELE MEMBRE VERSUS PREȚUL UE
ÎN SĂPTĂMÂNA 27 IUNIE - 3 IULIE 2016

