



Prețul de piață al bovinelor la intrarea în abator Săptămâna 25 (20 – 26 iunie 2016)

SITUAȚIA CARCASELOR DE BOVINE CLASIFICATE ÎN FUNCȚIE DE PROVENIENȚA BOVINELOR SACRIFICATE ÎN SĂPTĂMÂNA 20 - 26 IUNIE 2016

PROVENIENȚĂ BOVINE SACRIFICATE	CARCASE CLASIFICATE:						PREȚ FEZABIL CATEGORIILE:						
	BOVINE CU VÂRSTA:				TOTAL		A, B, C, D, E, Z				V		
	DE 8 LUNI SAU MAI MULT (A, B, C, D, E, Z)		MAI MICĂ DE 8 LUNI (V)				TOATE CLASELE		CLASELE CONFORM REGULAMENTULUI (UE) NR. 148 /2014		TOATE CLASELE		
	NUMĂR	%	NUMĂR	%	NUMĂR	%	NUMĂR	%	NUMĂR	%	NUMĂR	%	
CUMPĂRATE	2,724	54.5	75	1.5	2,799	56.0	2,554	51.1	1,071	21.4	63	1.3	
FERME PROPRII ALE ABATOARELOR	690	13.8	27	0.5	717	14.3	673	13.5	289	5.8	22	0.4	
PRESTĂRI SERVICII	PRODUCĂTORI	1,050	21.0	36	0.7	1,086	21.7	835	16.7	187	3.7	26	0.5
	COMERCIANȚI	386	7.7	9	0.2	395	7.9	385	7.7	95	1.9	9	0.2
TOTAL	4,850	97.1	147	2.9	4,997	100.0	4,447	89.0	1,642	32.9	120	2.4	

3,227 Carcase incluse în rapoartele naționale de prețuri de piață pentru carcasele de bovine cu vârsta de 8 luni sau mai mult
64.6% din total carcase clasificate

1,360 Carcase incluse în raportul național de prețuri de piață pentru Comisia Europeană
27.2% din total carcase clasificate

85 Carcase incluse în rapoartele naționale de prețuri de piață pentru carcasele de bovine cu vârsta mai mică de 8 luni (viței)
1.7% din total carcase clasificate

Factor general de ajustare pentru cheltuielile de transport a prețurilor raportate: 0.12 RON/kg carcasă caldă-2%



Prețul bovinelor din toate clasele de conformație și acoperire cu grăsime la intrarea în abator
în săptămâna 20 - 26 iunie 2016

Categorie	Număr	Greutate în viu (kg)	Preț în viu (RON / 100 kg)	Greutate carcasă caldă-2% (kg)	Preț carcasă (RON / 100 kg)	Modificare preț vs săptămâna anterioară	
						În viu	Carcasă
"A" - TĂURAȘI	379	457.1	554.9	234.1	1083.6	-2.29%	-2.18%
"B" - TAURI	195	516.9	511.5	263.7	1002.6	-1.12%	-3.03%
"C" - BOI	11	605.8	445.0	299.5	900.3	-12.11%	-7.17%
"D" - VACI	2,063	484.6	412.0	228.2	875.0	1.02%	1.00%
"E" - VIȚELE	462	412.0	499.2	203.8	1009.0	3.90%	3.55%
"Z" - TINERET BOVIN	117	359.3	526.5	181.5	1042.6	-2.57%	-2.97%
A + B + C + D + E + Z	3,227	468.8	449.3	226.1	931.6	-0.13%	-0.07%
"V" - VIȚEI	85	235.5	500.9	114.7	1028.3	-2.94%	-1.72%



**Raport prețuri de piață din România versus prețuri de piață comunitare
conform punctului 1, articolul 1, Regulamentul (UE) 148/2014**

Săptămâna: 25

din: 20/06/16

până în: 26/06/16

CATEGORIA	CLASA	PREȚ MEDIU			PREȚ RO /PREȚ COMUNITAR (%)
		ROMANIA		UE	
		RON / 100 kg	€ / 100 kg	€ / 100 kg	
Z	U2	0.00	0.00	407.98	
Z	U3	1062.00	234.35	391.34	-40.12
Z	R2	969.37	213.91	378.00	-43.41
Z	R3	0.00	0.00	377.57	*
Z	O2	981.83	216.66	337.18	-35.74
Z	O3	1010.80	223.05	334.63	-33.34
Z		984.93	217.34	361.33	-39.85
A	U2	1178.00	259.95	382.24	-31.99
A	U3	1138.00	251.12	371.75	-32.45
A	R2	1165.22	257.13	356.39	-27.85
A	R3	0.00	0.00	359.60	*
A	O2	1072.97	236.77	328.98	**
A	O3	1078.44	237.98	333.58	-28.66
A		1084.40	239.29	358.70	-33.29
B	R3	1155.61	255.01	315.33	-19.13
C	U2	0.00	0.00	419.41	
C	U3	0.00	0.00	419.27	
C	U4	0.00	0.00	423.28	
C	R3	0.00	0.00	404.49	
C	R4	0.00	0.00	418.85	
C	O3	0.00	0.00	373.37	
C	O4	1059.97	233.90	396.15	-40.96
C		1059.97	233.90	401.00	-41.67
D	R3	1013.26	223.59	334.60	-33.18
D	R4	990.81	218.64	315.62	-30.73
D	O2	935.30	206.39	254.54	**
D	O3	886.53	195.63	277.46	*
D	O4	919.16	202.83	289.44	-29.92
D	P2	808.93	178.50	225.72	-20.92
D	P3	813.26	179.46	262.91	-31.74
D		869.25	191.81	276.07	-30.52
E	U2	838.00	184.92	428.02	-56.80
E	U3	1011.36	223.17	415.63	-46.31
E	R2	987.66	217.94	372.19	-41.44
E	R3	1075.53	237.33	378.91	*
E	R4	1054.06	232.60	407.24	-42.88
E	O2	1044.03	230.38	302.33	**
E	O3	1019.36	224.94	333.76	-32.60
E	O4	1026.92	226.61	383.13	-40.85
E		1036.71	228.76	383.11	-40.29
TOATE CATEGORIILE		953.11	210.32	337.01	-37.59

* PREȚURILE PENTRU Z3, AR3, CR3, DO3 ȘI ER3 SUNT DE REFERINȚĂ ÎN UE

** PREȚURILE PENTRU AO2, DO2 ȘI EO2 SUNT DE REFERINȚĂ ÎN ROMÂNIA



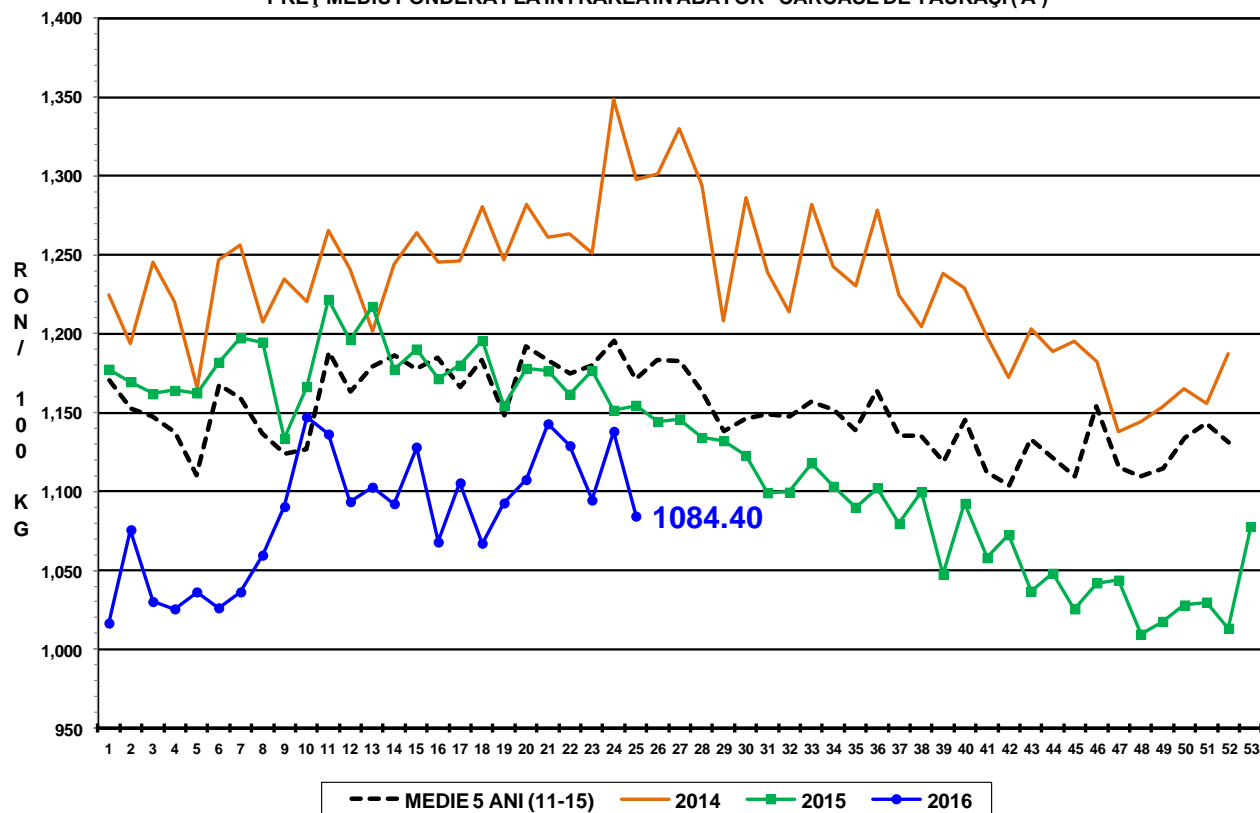
**CARCASE DE CARCASE DE BOVINE CU VÂRSTA DE 8 LUNI SAU MAI MULT LA INTRAREA ÎN ABATOR
CONFORM REGULAMENTULUI (UE) NR. 148 /2014**

Cotații naționale (RON / 100 kg)	SĂPT 25 / 2016	VARIAȚIE		
		1 SĂPT	1 AN	Medie 5 ani (11 - 15)
Tăurași "A"	1,084.40	-4.73%	-6.08%	-7.40%
Vaci "D"	869.25	0.16%	-6.74%	-14.90%
Vițele "E"	1,036.71	6.61%	-5.35%	-9.19%

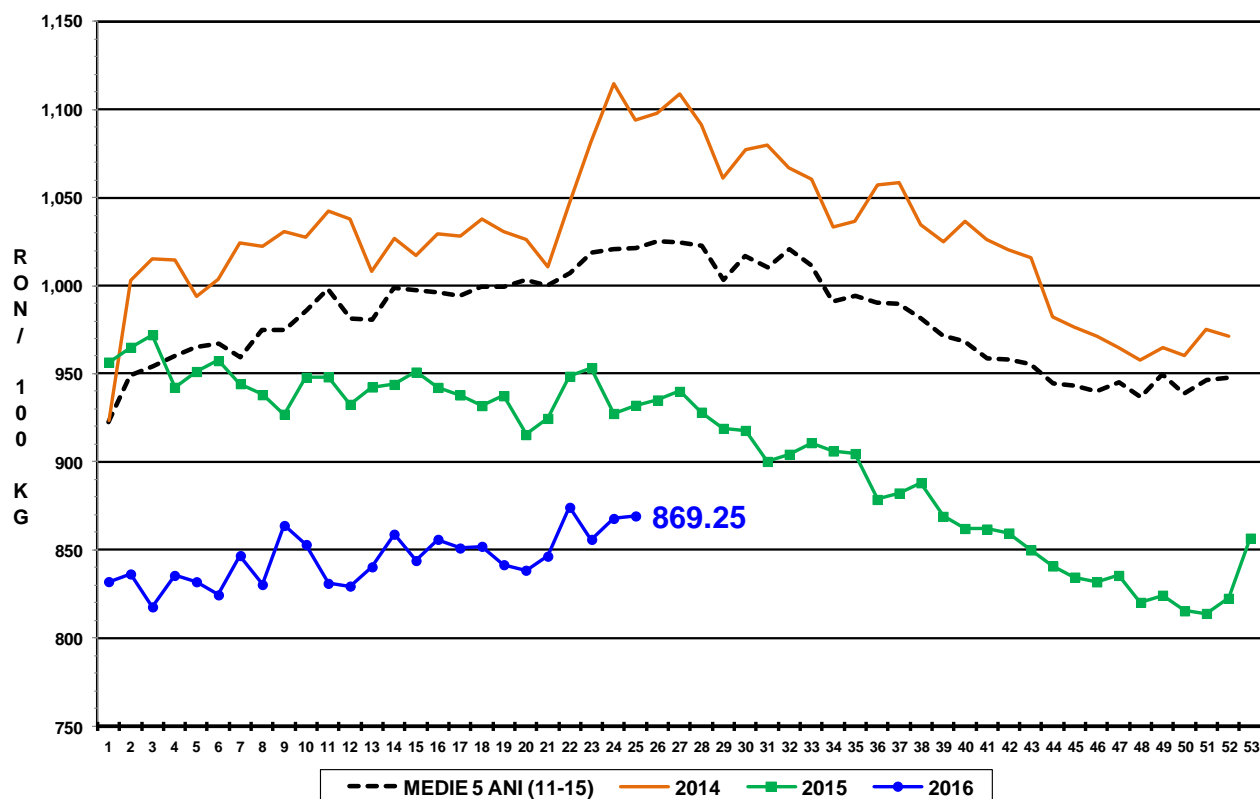
Prețuri medii europene (€ / 100 kg)	SĂPT 25 / 2016			VARIAȚIE					
				1 SĂPT			1 AN		
	A	D	E	A	D	E	A	D	E
Uniunea Europeană	358.70	276.07	383.11	-0.08%	-0.13%	0.46%	-4.19%	-10.42%	-5.71%
Franța	357.35	309.65	397.81	-0.32%	-0.46%	0.25%	-5.42%	-9.81%	-5.71%
Germania	346.99	268.84	328.35	-0.35%	0.40%	0.11%	-6.57%	-15.41%	-8.94%
Italia	387.45	231.16	436.42	-0.67%	-1.07%	0.86%	-1.62%	-6.88%	-1.38%
Marea Britanie	393.03	297.54	418.27	1.33%	0.93%	2.05%	-10.95%	-13.52%	-10.53%
Olanda	329.90	256.74	238.73	3.15%	0.49%	-2.46%	-6.71%	-14.04%	-19.62%
Polonia	301.31	245.21	281.62	0.21%	-0.01%	0.65%	-4.77%	-7.22%	-7.76%
România	239.29	191.82	228.77	-4.79%	0.10%	6.55%	-7.05%	-7.70%	-6.33%
Ungaria	254.00	182.16	165.07	2.52%	1.92%	-3.08%	-1.02%	-6.48%	-11.71%



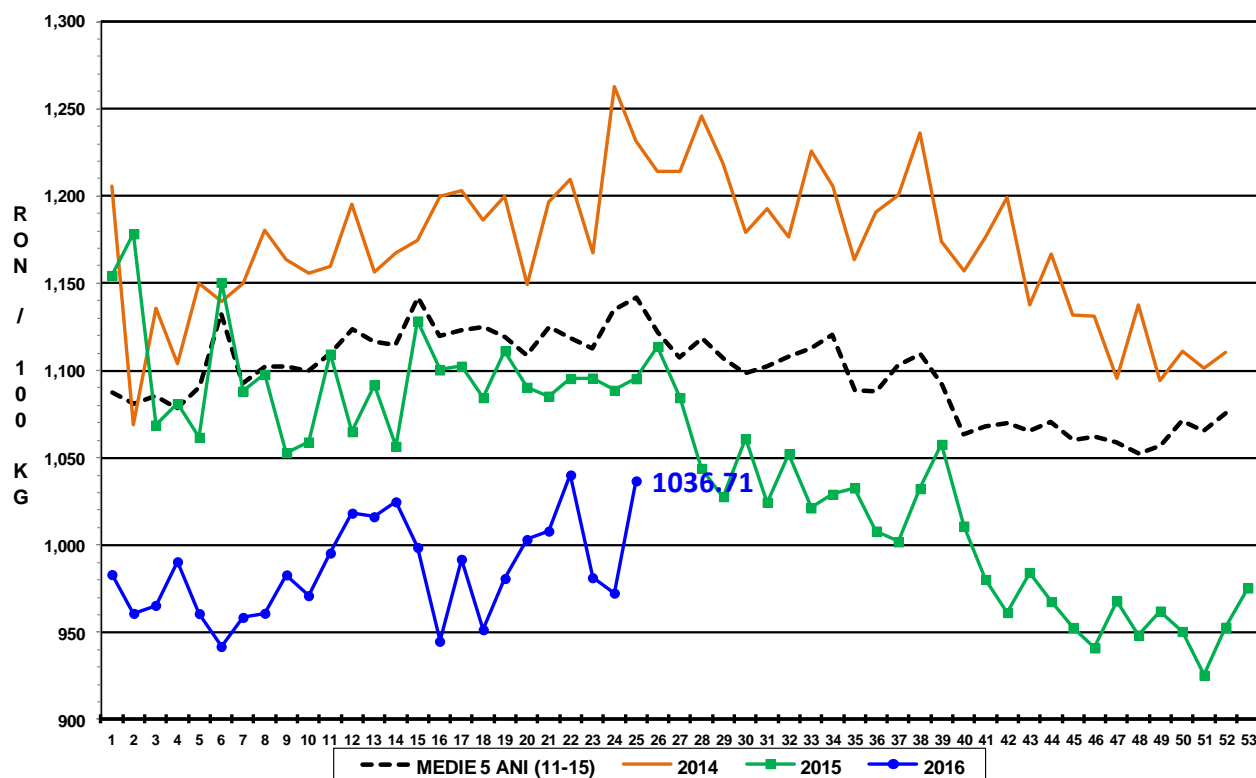
PREȚ MEDIU PONDERAT LA INTRAREA ÎN ABATOR - CARCASE DE TĂURAȘI (A)



PREȚ MEDIU PONDERAT LA INTRAREA ÎN ABATOR - CARCASE DE VACI (D)



PREȚ MEDIU PONDERAT LA INTRAREA ÎN ABATOR - CARCASE DE VIȚELE (E)





Report național prețuri de piață carcase de bovine cu vârsta de 8 luni sau mai mult, la intrarea în abator conform grilei UE

Săptămâna: 25

din: 20/06/16

până în 26/06/16

"A"- CARCASE DE MASCULI NECASTRAȚI CU VÂRSTA CUPRINSĂ ÎNȚRE 12 LUNI ȘI MAI PUȚIN DE 24 DE LUNI (TĂURAȘI)								
CONFORMAȚIE	PREȚ MEDIU (RON / 100 kg)					NUMĂR CARCASE	TOTAL	
	GRĂSIME						GREUTATE MEDIE	PREȚ MEDIU (RON / 100 kg)
	1	2	3	4	5			
E	1138.0	989.7	1138.0	0.0	0.0	4	381.3	1052.6
U	1204.0	1178.0	1138.0	0.0	0.0	4	322.4	1165.9
R	1130.9	1165.2	0.0	0.0	0.0	33	276.0	1147.8
O	1082.0	1073.0	1078.4	0.0	0.0	199	256.4	1077.8
P	1067.7	1090.7	0.0	0.0	0.0	139	185.4	1070.1
TOTAL	1081.1	1087.6	1085.6	0.0	0.0	379	234.1	1083.6

"B"- CARCASE DE MASCULI NECASTRAȚI CU VÂRSTA DE 24 DE LUNI ȘI MAI MULT (TAURI)								
CONFORMAȚIE	PREȚ MEDIU (RON / 100 kg)					NUMĂR CARCASE	TOTAL	
	GRĂSIME						GREUTATE MEDIE	PREȚ MEDIU (RON / 100 kg)
	1	2	3	4	5			
E	0.0	1012.0	0.0	0.0	0.0	1	348.6	1012.0
U	0.0	0.0	1162.0	0.0	0.0	1	433.2	1162.0
R	1113.2	1026.4	1155.6	0.0	0.0	23	368.7	1083.3
O	981.2	996.7	1026.0	0.0	0.0	99	279.5	990.0
P	975.5	964.6	0.0	0.0	0.0	71	204.1	974.3
TOTAL	991.9	1001.4	1080.7	0.0	0.0	195	263.7	1002.6

"C"- CARCASE DE MASCULI CASTRAȚI CU VÂRSTA DE 12 LUNI ȘI MAI MULT (BOI)								
CONFORMAȚIE	PREȚ MEDIU (RON / 100 kg)					NUMĂR CARCASE	TOTAL	
	GRĂSIME						GREUTATE MEDIE	PREȚ MEDIU (RON / 100 kg)
	1	2	3	4	5			
E	0.0	0.0	0.0	0.0	0.0	0	0.0	0.0
U	0.0	0.0	0.0	0.0	0.0	0	0.0	0.0
R	0.0	0.0	0.0	0.0	0.0	0	0.0	0.0
O	773.0	651.0	0.0	1060.0	0.0	4	403.3	928.2
P	896.3	916.4	772.9	0.0	0.0	7	240.1	873.5
TOTAL	845.2	845.1	772.9	1060.0	0.0	11	299.5	900.3

"D"- CARCASE DE FEMELE CARE AU FĂTAT (VACI)								
CONFORMAȚIE	PREȚ MEDIU (RON / 100 kg)					NUMĂR CARCASE	TOTAL	
	GRĂSIME						GREUTATE MEDIE	PREȚ MEDIU (RON / 100 kg)
	1	2	3	4	5			
E	0.0	0.0	0.0	0.0	0.0	0	0.0	0.0
U	0.0	0.0	0.0	0.0	0.0	0	0.0	0.0
R	946.9	1032.7	1013.3	990.8	0.0	61	323.9	1014.2
O	929.0	935.3	886.5	919.2	998.4	789	265.3	914.8
P	841.2	808.9	813.3	807.4	0.0	1213	199.2	829.1
TOTAL	863.3	880.1	884.8	912.2	998.4	2063	228.2	875.0

"E"- CARCASE ALE ALTOR BOVINE FEMELE CU VÂRSTA DE 12 LUNI ȘI MAI MULT (VIȚELE)								
CONFORMAȚIE	PREȚ MEDIU (RON / 100 kg)					NUMĂR CARCASE	TOTAL	
	GRĂSIME						GREUTATE MEDIE	PREȚ MEDIU (RON / 100 kg)
	1	2	3	4	5			
E	0.0	0.0	0.0	0.0	0.0	0	0.0	0.0
U	0.0	838.0	1011.4	0.0	828.0	7	295.3	944.2
R	858.2	987.7	1075.5	1054.1	0.0	21	279.2	1012.6
O	1027.2	1044.0	1019.4	1026.9	0.0	210	228.0	1031.9
P	989.0	965.2	998.4	953.0	0.0	224	171.2	983.3
TOTAL	997.5	1013.4	1021.0	1026.1	828.0	462	203.8	1009.0

"Z"- CARCASE DE BOVINE CU VÂRSTA CUPRINSĂ ÎNȚRE 8 LUNI ȘI MAI PUȚIN DE 12 LUNI (TINERET BOVIN)								
CONFORMAȚIE	PREȚ MEDIU (RON / 100 kg)					NUMĂR CARCASE	TOTAL	
	GRĂSIME						GREUTATE MEDIE	PREȚ MEDIU (RON / 100 kg)
	1	2	3	4	5			
E	0.0	0.0	0.0	0.0	0.0	0	0.0	0.0
U	0.0	0.0	1062.0	0.0	0.0	1	253.7	1062.0
R	1160.8	969.4	0.0	0.0	0.0	5	226.8	1089.7
O	1052.2	981.8	1010.8	0.0	0.0	59	211.9	1020.1
P	1079.8	948.4	0.0	0.0	0.0	52	141.1	1072.8
TOTAL	1072.2	978.2	1015.4	0.0	0.0	117	181.5	1042.6

TOATE CATEGORIILE								
CONFORMAȚIE	PREȚ MEDIU (RON / 100 kg)					NUMĂR CARCASE	TOTAL	
	GRĂSIME						GREUTATE MEDIE	PREȚ MEDIU (RON / 100 kg)
	1	2	3	4	5			
E	1138.0	996.0	1138.0	0.0	0.0	5	374.8	1045.0
U	1204.0	1000.8	1071.1	0.0	828.0	13	311.0	1045.7
R	1086.9	1062.5	1036.4	1012.7	0.0	143	310.1	1056.6
O	987.5	980.0	923.2	961.5	998.4	1360	257.4	964.4
P	897.3	842.2	842.0	832.6	0.0	1706	193.0	878.0
TOTAL	932.8	934.9	922.9	952.7	951.3	3227	226.1	931.6