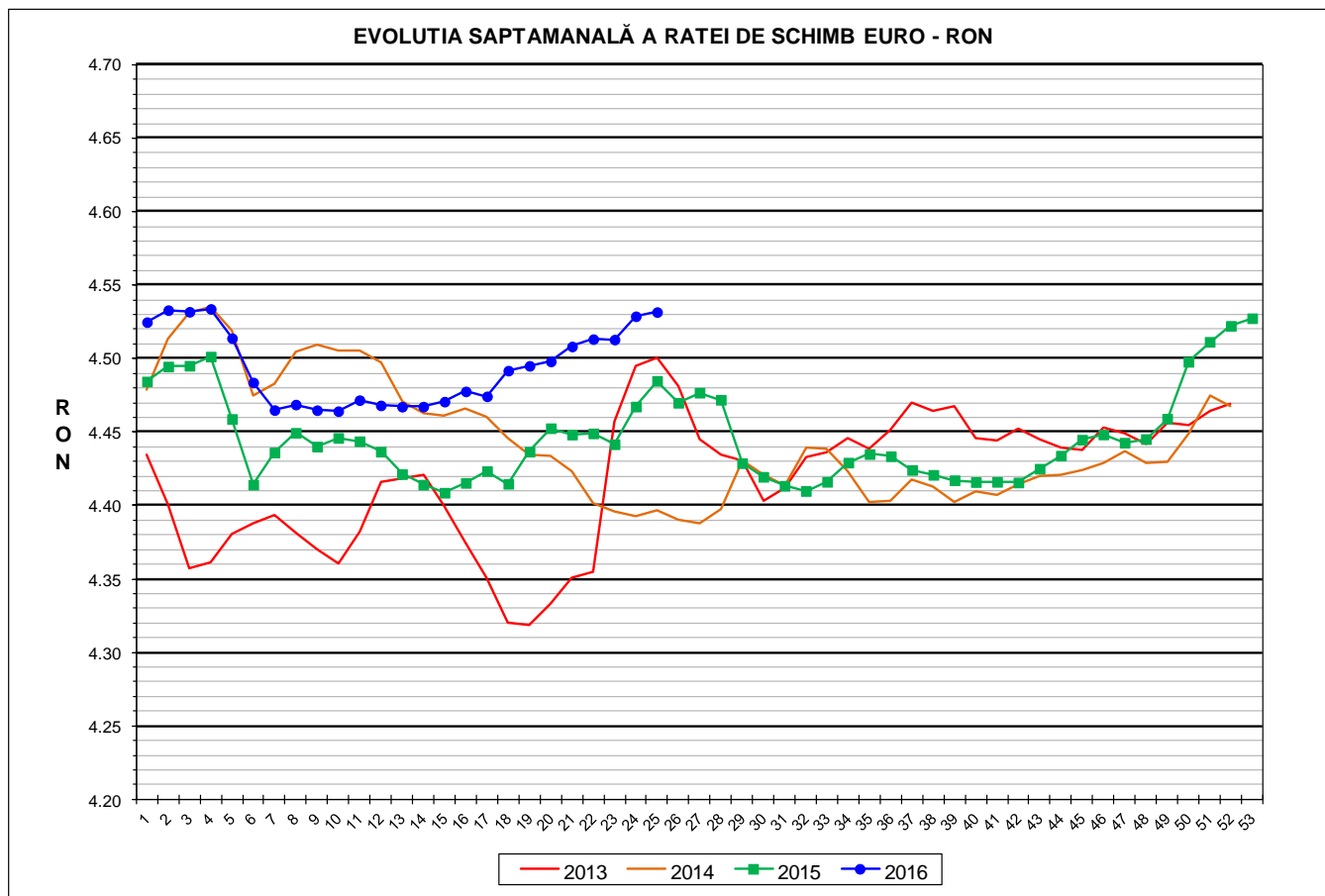




Prețul de piață al porcilor la intrarea în abator Săptămâna 25 (20 – 26 iunie 2016)



RATA DE SCHIMB EURO - RON			
SĂPT 25 / 2016	VARIAȚIE		
	1 SĂPT	4 SĂPT	1 AN
1€ = 4.5317 RON	0.06%	0.52%	1.04%



Situația porcilor tranzacționați care fac obiectul raportării prețurilor
în săptămâna 20 - 26 iunie 2016

Tip preț la intrarea în abator		Carcase cu greutatea caldă 60 - 120 kg			
		SEUROP		d.c. S+E	
		nr	% din total carcase clasificate	nr	% din total carcase clasificate
De bază pentru 56% carne macră	în carcasă	23,814	32.0%	23,028	31.0%
	în viu	2,716	3.7%	2,491	3.3%
Forfetar în viu		35,237	47.4%	31,792	42.8%
Total		61,767	83.1%	57,311	77.1%

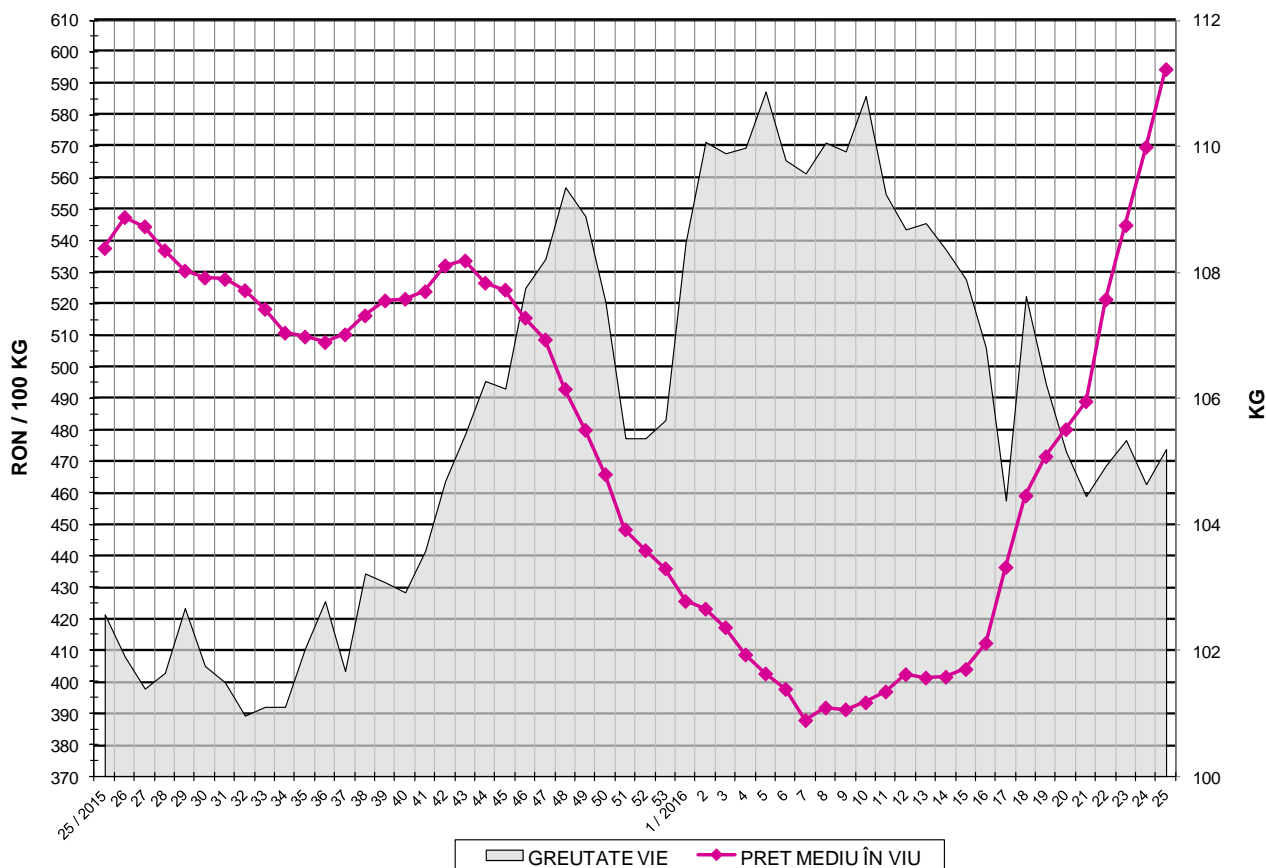
Carcase incluse în raportul național de prețuri pentru DG AGRI

Prețul de piață al porcilor
în săptămâna 20 - 26 iunie 2016

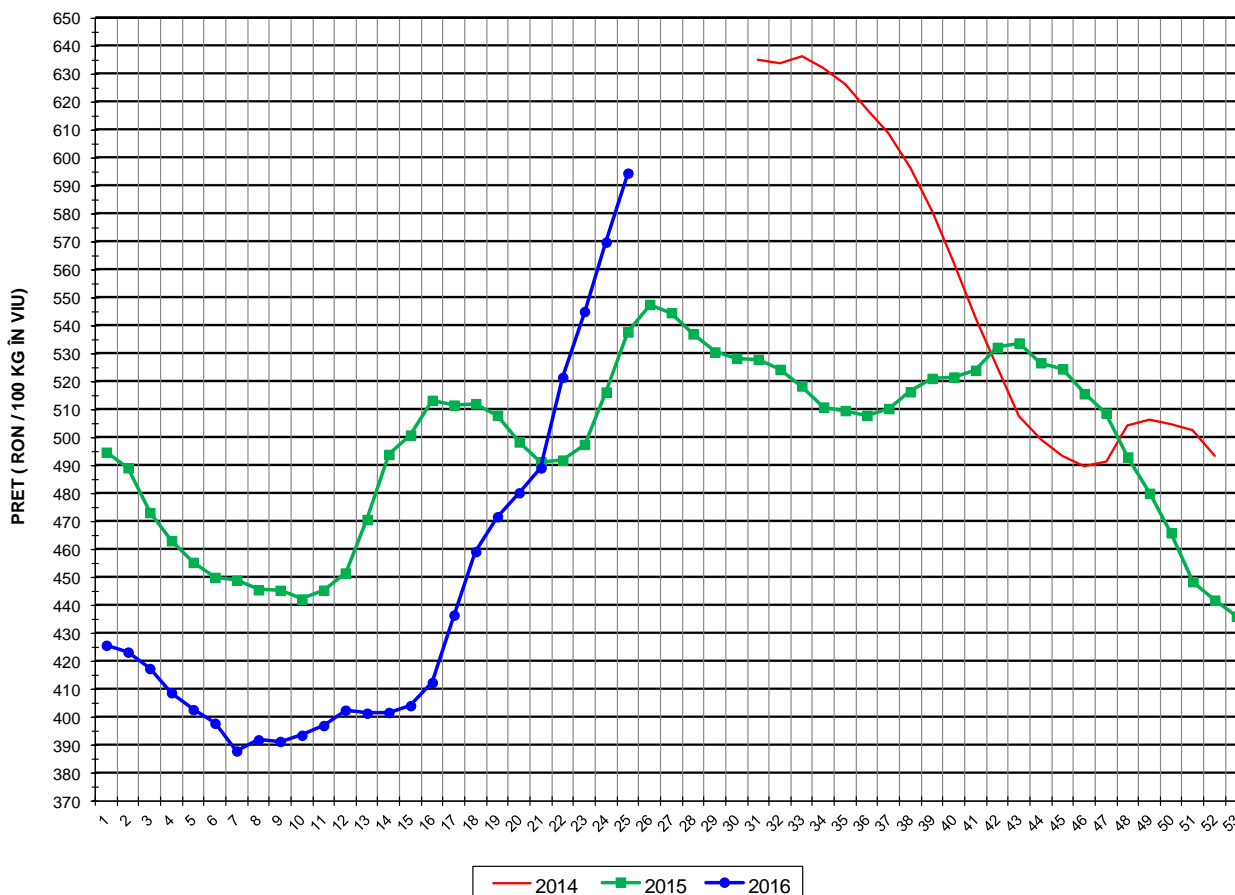
Clasa	% carne macră	Număr porci	% din total porci	Procent mediu carne macră	Greutate medie (kg)		Preț mediu (RON / 100 kg)	
					vie	carcasă caldă - 2%	viu	carcasă caldă - 2%
S	≥ 60	35,803	57.96	62.4	105.2	81.6	598.58	772.01
E	55 - 59.9	21,508	34.82	58.0	105.1	81.1	590.56	765.51
U	50 - 54.9	3,926	6.36	53.1	105.3	80.8	582.57	759.30
R	45 - 49.9	498	0.81	48.5	106.5	81.5	575.83	751.97
O	40 - 44.9	31	0.05	43.5	103.9	79.4	581.10	760.31
P	< 40	1	0.00	39.8	101.2	76.4	620.00	820.88
TOTAL		61,767	100.00	60.2	105.2	81.4	594.57	768.78



EVOLUTIA SAPTAMANALA ÎN ULTIMUL AN A PRETULUI DE PIATA ȘI A GREUTĂȚII ÎN VIU A PORCILOR LA INTRAREA ÎN ABATOR



EVOLUTIA SAPTAMANALA A PRETULUI DE PIATA ÎN VIU AL PORCILOR ÎN ROMANIA



PREȚ ÎN VIU			
SĂPT 25 / 2016	VARIAȚIE		
	1 SĂPT	4 SĂPT	1 AN
594.57 RON	4.33%	21.57%	10.57%

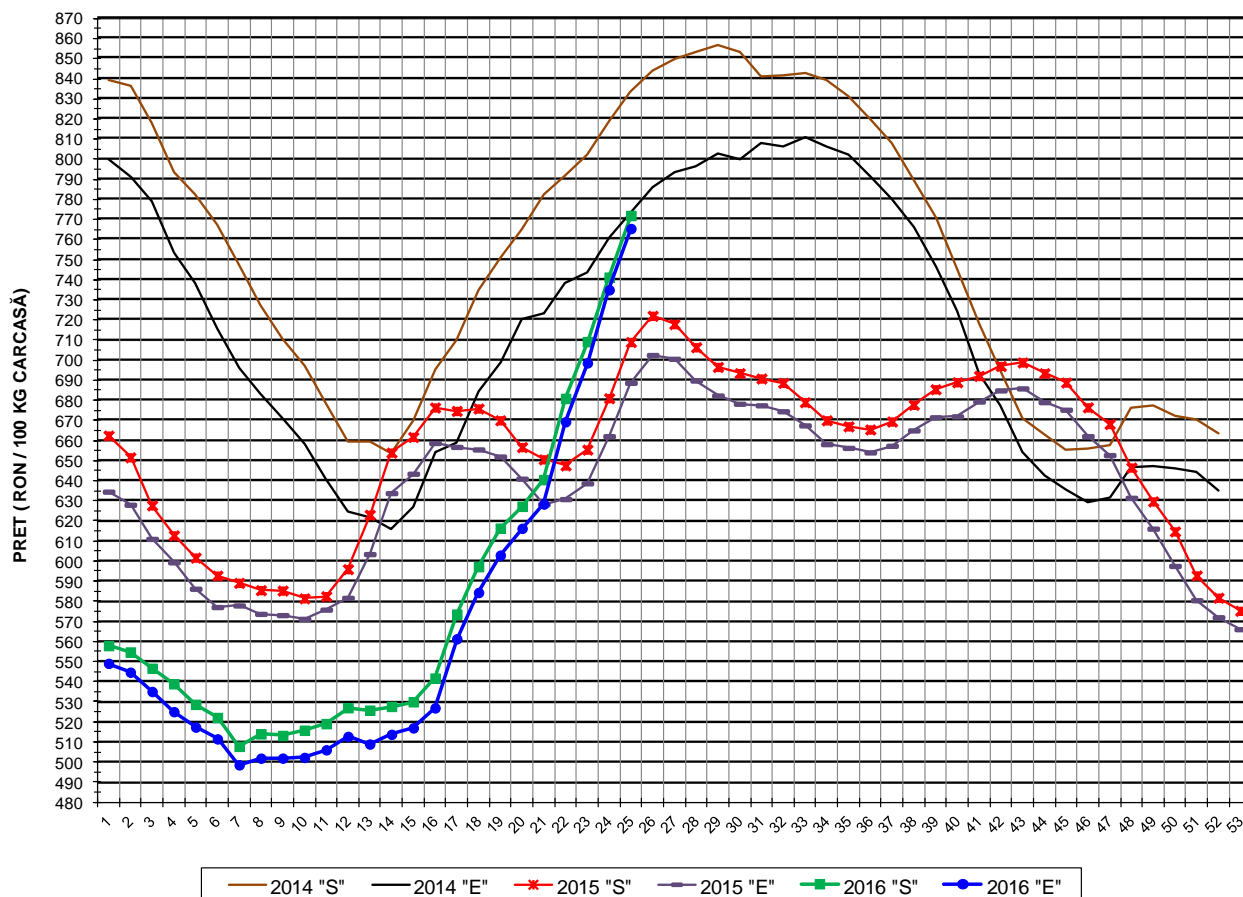


PREȚUL PE PROCENT CARNE MACRĂ AL PORCILOR
ÎN SĂPTĂMÂNA 20 - 26 IUNIE 2016

% CARNE MACRĂ		NUMĂR PORCI	% CUMULATIV DIN TOTAL PORCI	GREUTATE (KG)		PREȚ MEDIU (RON/ 100 KG)	
NIVEL GRILA PREȚURI	MEDIE			VIE	CARCASA CALDĂ - 2%	VIU	CARCASA CALDĂ - 2%
≥64	65.1	6,652	10.77	107.14	83.67	598.45	766.32
63	63.4	5,481	19.64	105.03	81.62	597.90	769.41
62	62.4	7,485	31.76	104.74	81.13	598.89	773.16
61	61.5	8,190	45.02	104.76	80.99	599.42	775.43
60	60.5	7,995	57.96	104.68	80.87	597.98	774.10
59	59.5	6,705	68.82	105.28	81.36	595.42	770.46
58	58.5	5,274	77.36	105.45	81.38	591.17	766.04
57	57.5	4,045	83.91	105.13	81.11	587.43	761.38
56	56.5	3,135	88.98	104.81	80.69	585.81	760.93
55	55.5	2,349	92.79	104.43	80.30	586.98	763.35
54	54.5	1,410	95.07	105.18	80.80	584.60	761.02
53	53.5	970	96.64	104.80	80.50	581.62	757.18
52	52.5	624	97.65	106.01	81.49	579.98	754.46
51	51.5	492	98.45	105.17	80.35	581.27	760.85
≤50	49.2	960	100.00	106.04	81.10	579.39	757.55
	60.2	61,767	100.00	105.20	81.36	594.57	768.78

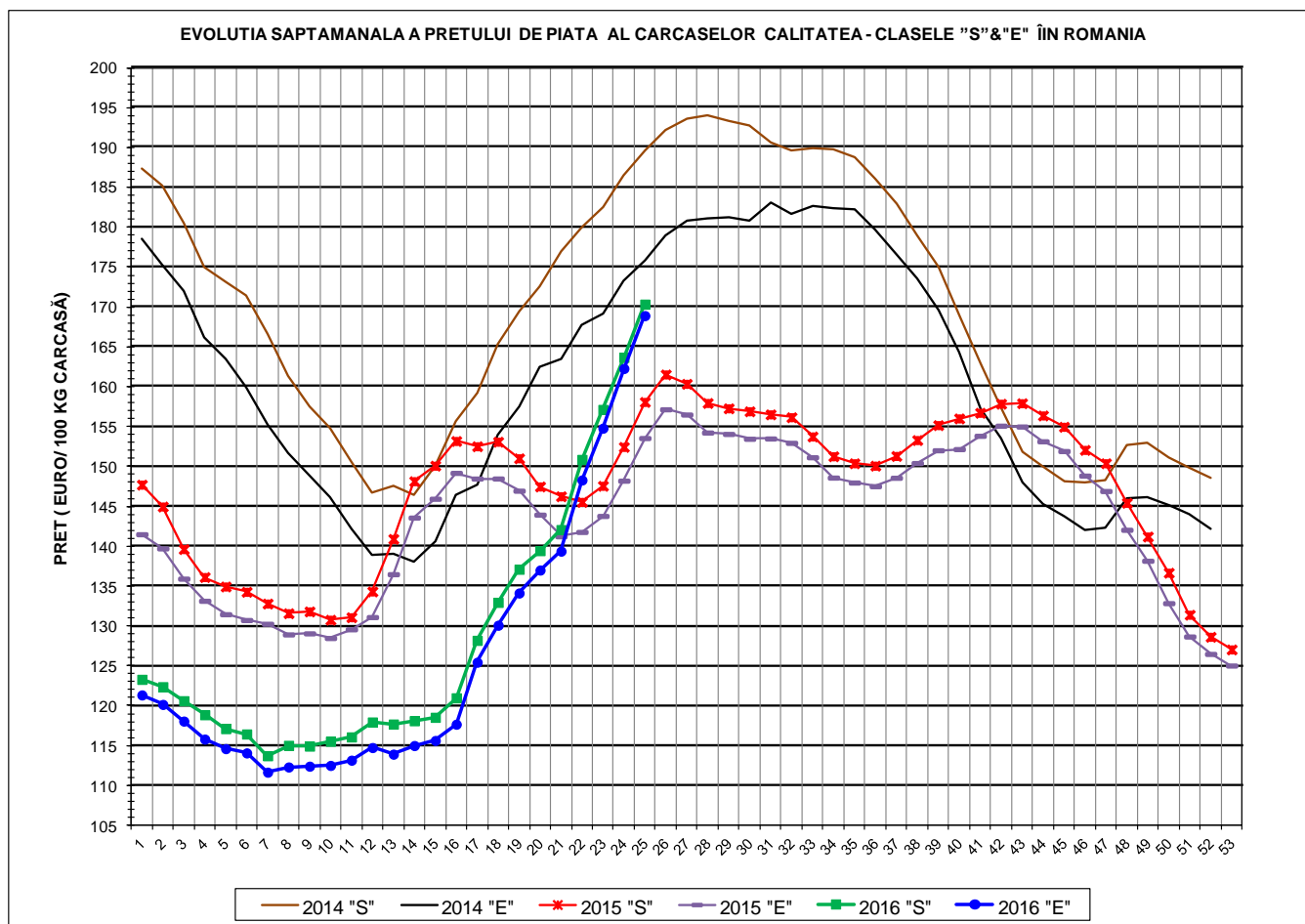


EVOLUTIA SAPTAMANALA A PRETULUI DE PIATA AL CARCASELOR - CLASELE "S" & "E" ÎN ROMANIA



**PREȚ NAȚIONAL CARCASE
CALITATEA STANDARD - CLASELE "S"&"E"**

CLASA	PREȚ SĂPT 25 / 2016	VARIAȚIE		
		1 SĂPT	4 SĂPT	1 AN
S	772.01 RON	4.14%	20.52%	8.88%
E	765.51 RON	4.15%	21.82%	11.15%



PREȚ NAȚIONAL CARCASE				
CALITATEA STANDARD - CLASELE "S"&"E"				
CLASA	PREȚ SAPT 25 / 2016	VARIAȚIE		
		1 SĂPT	4 SĂPT	1 AN
S	170.36 €	4.08%	19.90%	7.76%
E	168.92 €	4.08%	21.19%	10.00%

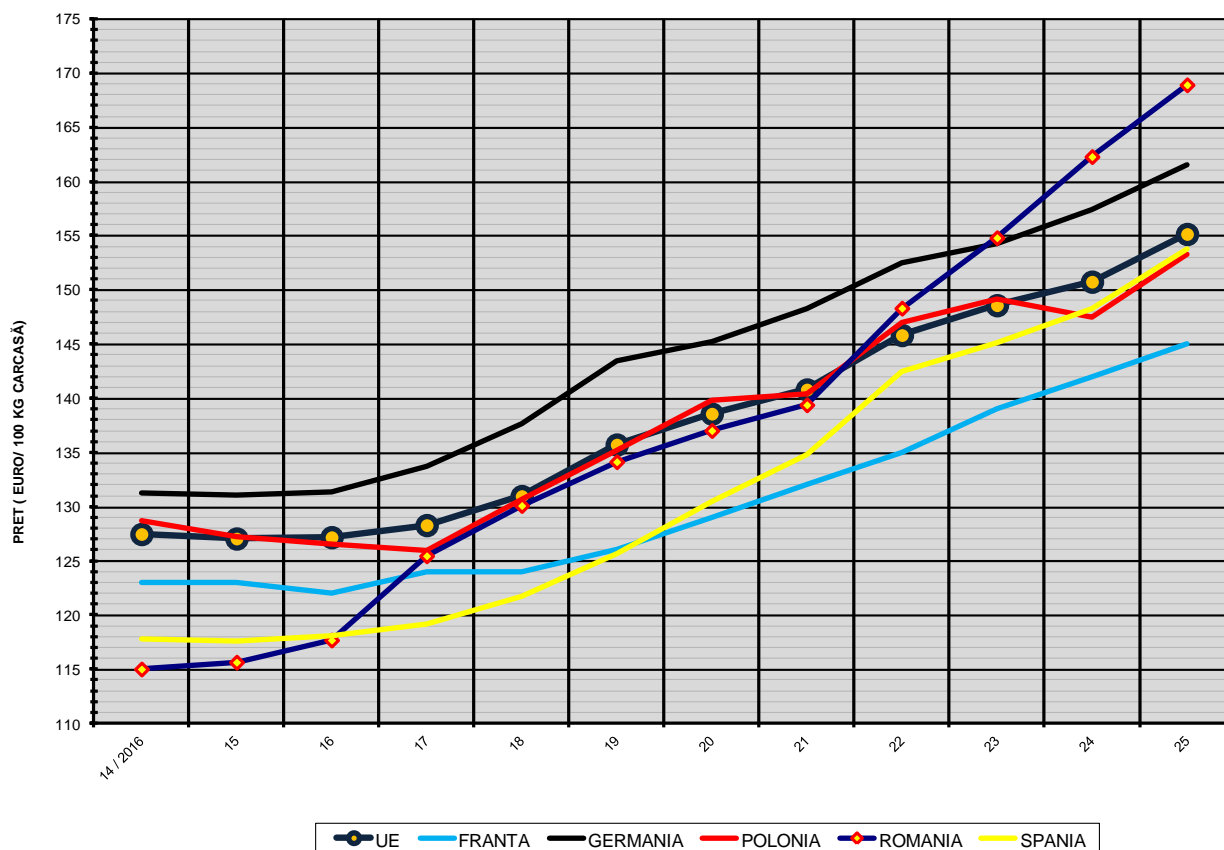


% PREȚ DE PIAȚĂ ÎN ROMÂNIA ȘI ÎN UE28 vs PRAGUL DE REFERINȚĂ UE28

SAPTAMANA	PREȚ (EUR)					% PREȚ vs PRAGUL DE REFERINȚĂ UE28 (150.939 EUR)				
	ROMÂNIA			UE28		ROMÂNIA			UE28	
	"S"	"E"	"S" + "E"	"S"	"E"	"S"	"E"	"S" + "E"	"S"	"E"
52 / 2015	128.64	126.49	127.75	128.12	126.43	85.23%	83.80%	84.64%	84.88%	83.76%
53	127.05	125.03	126.11	127.60	126.00	84.17%	82.84%	83.55%	84.54%	83.48%
1 / 2016	123.30	121.34	122.40	127.31	125.95	81.69%	80.39%	81.09%	84.35%	83.44%
2	122.37	120.15	121.37	128.11	127.39	81.08%	79.60%	80.41%	84.88%	84.40%
3	120.62	118.06	119.43	128.76	128.43	79.91%	78.22%	79.13%	85.31%	85.09%
4	118.87	115.80	117.41	128.87	128.63	78.75%	76.72%	77.79%	85.38%	85.22%
5	117.12	114.61	115.96	128.87	128.57	77.59%	75.93%	76.83%	85.38%	85.18%
6	116.44	114.07	115.40	128.77	128.15	77.15%	75.57%	76.46%	85.31%	84.90%
7	113.72	111.66	112.86	128.68	127.88	75.34%	73.97%	74.77%	85.26%	84.72%
8	115.02	112.31	113.87	127.68	126.47	76.20%	74.41%	75.44%	84.59%	83.79%
9	114.93	112.41	113.84	125.79	124.50	76.15%	74.47%	75.42%	83.34%	82.48%
10	115.53	112.50	114.29	126.29	125.37	76.54%	74.54%	75.72%	83.67%	83.06%
11	116.08	113.16	114.84	128.05	128.14	76.90%	74.97%	76.09%	84.83%	84.90%
12	117.95	114.74	116.68	130.14	130.04	78.14%	76.02%	77.31%	86.22%	86.15%
13	117.69	113.92	116.22	129.17	128.51	77.97%	75.47%	77.00%	85.58%	85.14%
14	118.11	115.00	116.80	128.28	127.46	78.25%	76.19%	77.38%	84.99%	84.44%
15	118.54	115.63	117.34	128.14	127.04	78.53%	76.61%	77.74%	84.90%	84.17%
16	120.98	117.67	119.59	128.42	127.17	80.15%	77.96%	79.23%	85.08%	84.25%
17	128.19	125.45	127.04	129.30	128.28	84.93%	83.11%	84.17%	85.66%	84.99%
18	132.96	130.09	131.86	131.99	130.96	88.09%	86.19%	87.36%	87.44%	86.76%
19	137.11	134.13	135.95	136.53	135.72	90.84%	88.87%	90.07%	90.45%	89.91%
20	139.45	137.01	138.43	139.92	138.57	92.39%	90.77%	91.72%	92.70%	91.80%
21	142.08	139.38	140.98	142.60	140.80	94.13%	92.34%	93.40%	94.47%	93.28%
22	150.88	148.31	149.86	147.92	145.82	99.96%	98.26%	99.29%	98.00%	96.61%
23	157.15	154.81	156.22	151.05	148.58	104.12%	102.56%	103.50%	100.07%	98.44%
24	163.68	162.30	163.13	153.70	150.75	108.44%	107.52%	108.08%	101.83%	99.88%
25	170.36	168.92	169.82	157.92	155.15	112.86%	111.92%	112.51%	104.62%	102.79%



EVOLUTIA SĂPTĂMÂNALĂ A PREȚULUI CLASA "E" ÎN UE ȘI ÎN CÂTEVA STATE MEMBRE



COMPARAȚII DE PREȚURI											
SĂPT 25 / 2016 =	UE28	FR	DE	PL	RO	ES	RO vs UE28	RO vs FR	RO vs DE	RO vs PL	RO vs ES
	155.15 €	145.00 €	161.53 €	153.31 €	168.92 €	153.79 €	13.77 € (8.9%)	23.92 € (16.5%)	7.39 € (4.6%)	15.61 € (10.2%)	15.13 € (9.8%)



PREȚUL CARCASELOR DIN CLASA "E" ÎN STATELE MEMBRE VERSUS PREȚUL UE
ÎN SĂPTĂMÂNA 20 - 26 Iunie 2016

