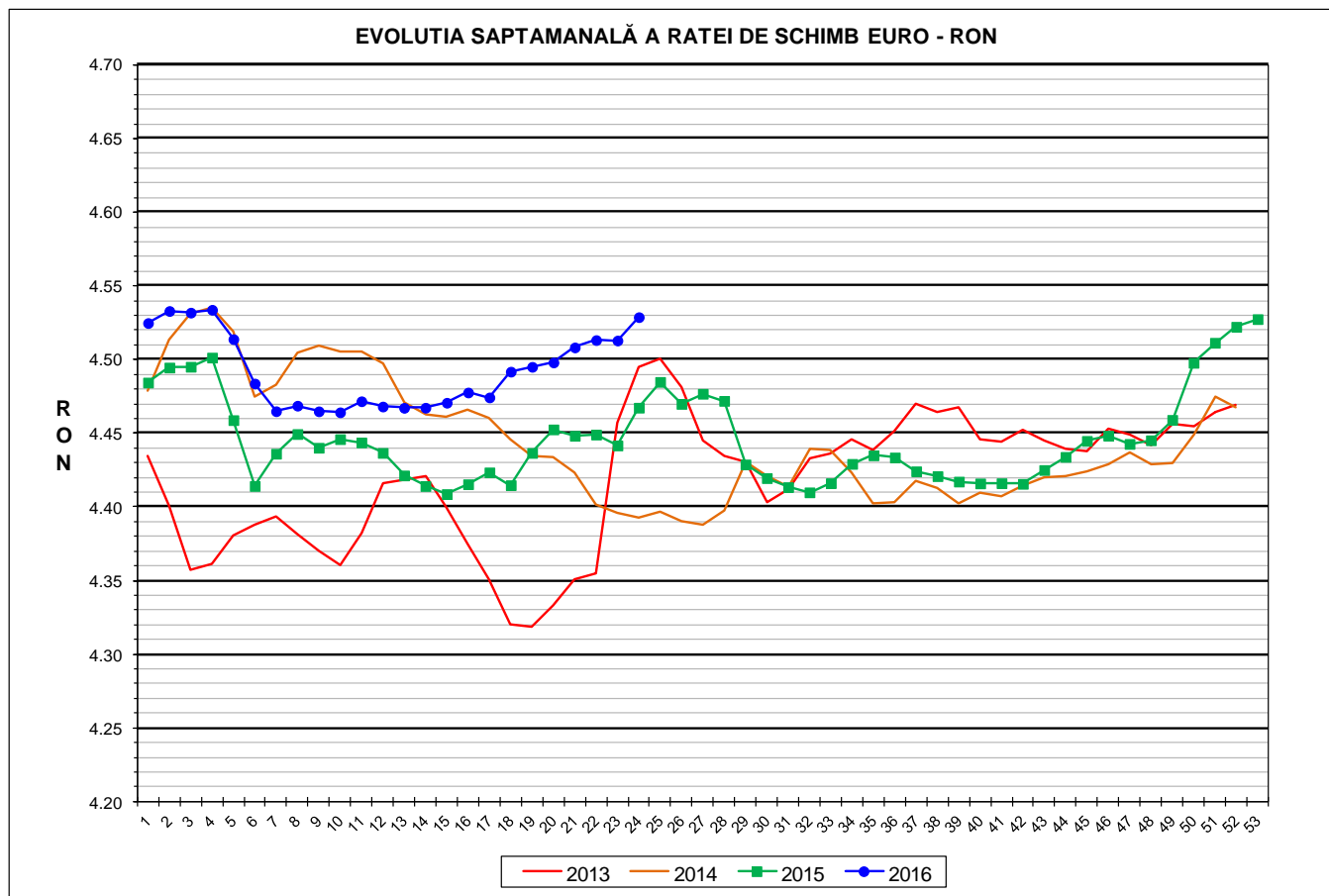


# Prețul de piață al porcilor la intrarea în abator

## Săptămâna 24 (13 – 19 iunie 2016)



<b>RATA DE SCHIMB EURO - RON</b>			
<b>SĂPT 24 / 2016</b>	<b>VARIAȚIE</b>		
	<b>1 SĂPT</b>	<b>4 SĂPT</b>	<b>1 AN</b>
<b>1€ = 4.5288 RON</b>	<b>0.35%</b>	<b>0.68%</b>	<b>1.38%</b>



Situația porcilor tranzacționați care fac obiectul raportării prețurilor  
în săptămâna 13 - 19 iunie 2016

Tip preț la intrarea în abator		Carcase cu greutatea caldă 60 - 120 kg			
		SEUROP		d.c. S+E	
		nr	% din total carcase clasificate	nr	% din total carcase clasificate
De bază pentru 56% carne macră	în carcasă	24,528	30.7%	23,629	29.6%
	în viu	2,533	3.2%	2,321	2.9%
Forfetar în viu		38,366	48.1%	34,390	43.1%
Total		65,427	82.0%	60,340	75.6%

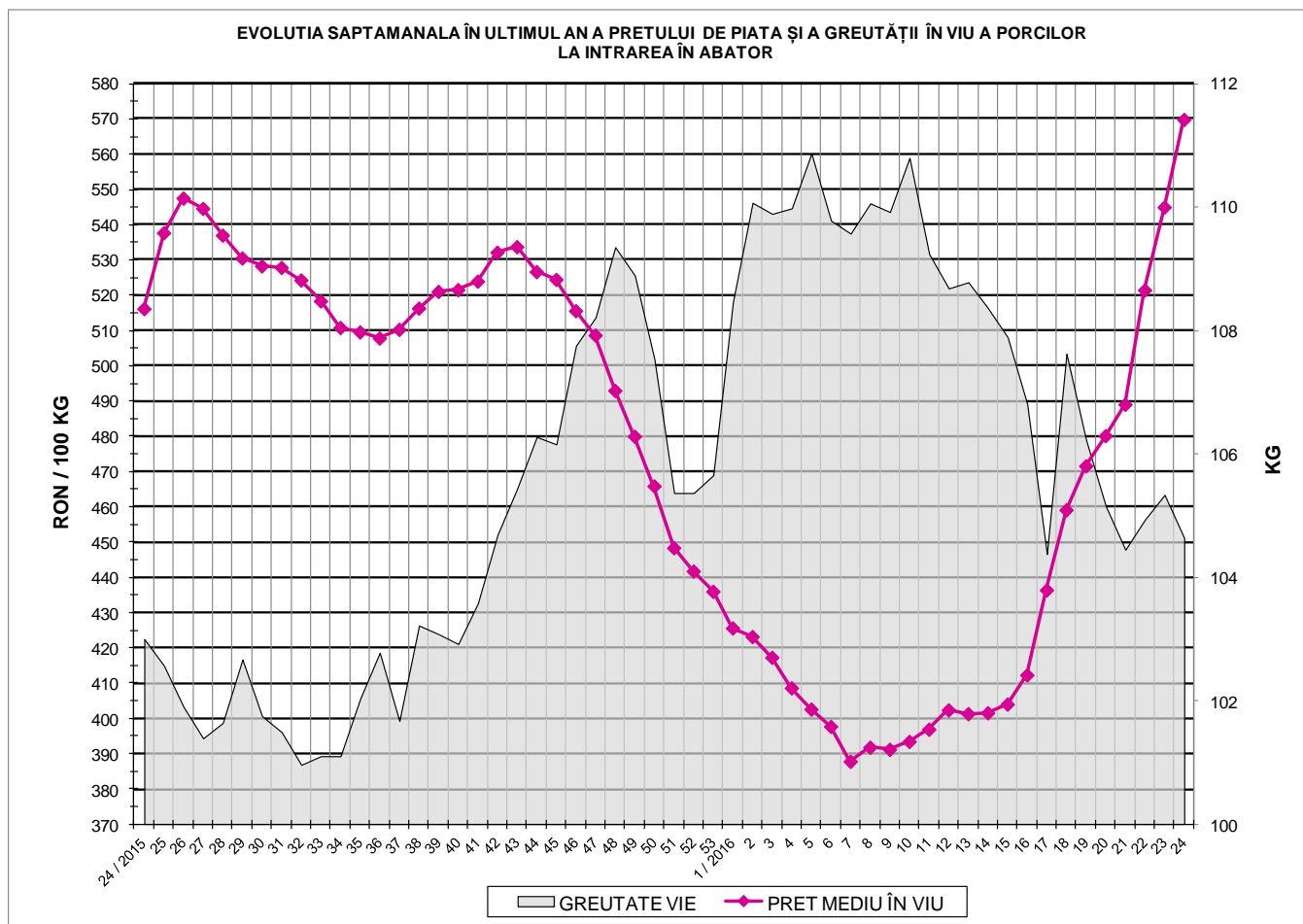
Carcase incluse în raportul național de prețuri pentru DG AGRI

Prețul de piață al porcilor  
în săptămâna 13 - 19 iunie 2016

Clasa	% carne macră	Număr porci	% din total porci	Procent mediu carne macră	Greutate medie (kg)		Preț mediu (RON / 100 kg)	
					vie	carcasă caldă - 2%	viu	carcasă caldă - 2%
S	≥ 60	36,096	55.17	62.4	104.3	80.8	573.88	741.29
E	55 - 59.9	24,244	37.06	57.9	104.6	80.5	565.87	735.01
U	50 - 54.9	4,560	6.97	53.2	106.6	82.1	562.33	730.34
R	45 - 49.9	475	0.73	48.4	108.4	83.9	548.04	707.95
O	40 - 44.9	41	0.06	43.3	112.0	86.9	553.92	714.15
P	< 40	11	0.02	33.8	144.9	111.3	561.42	731.14
TOTAL		65,427	100.00	60.0	104.6	80.8	569.88	737.93

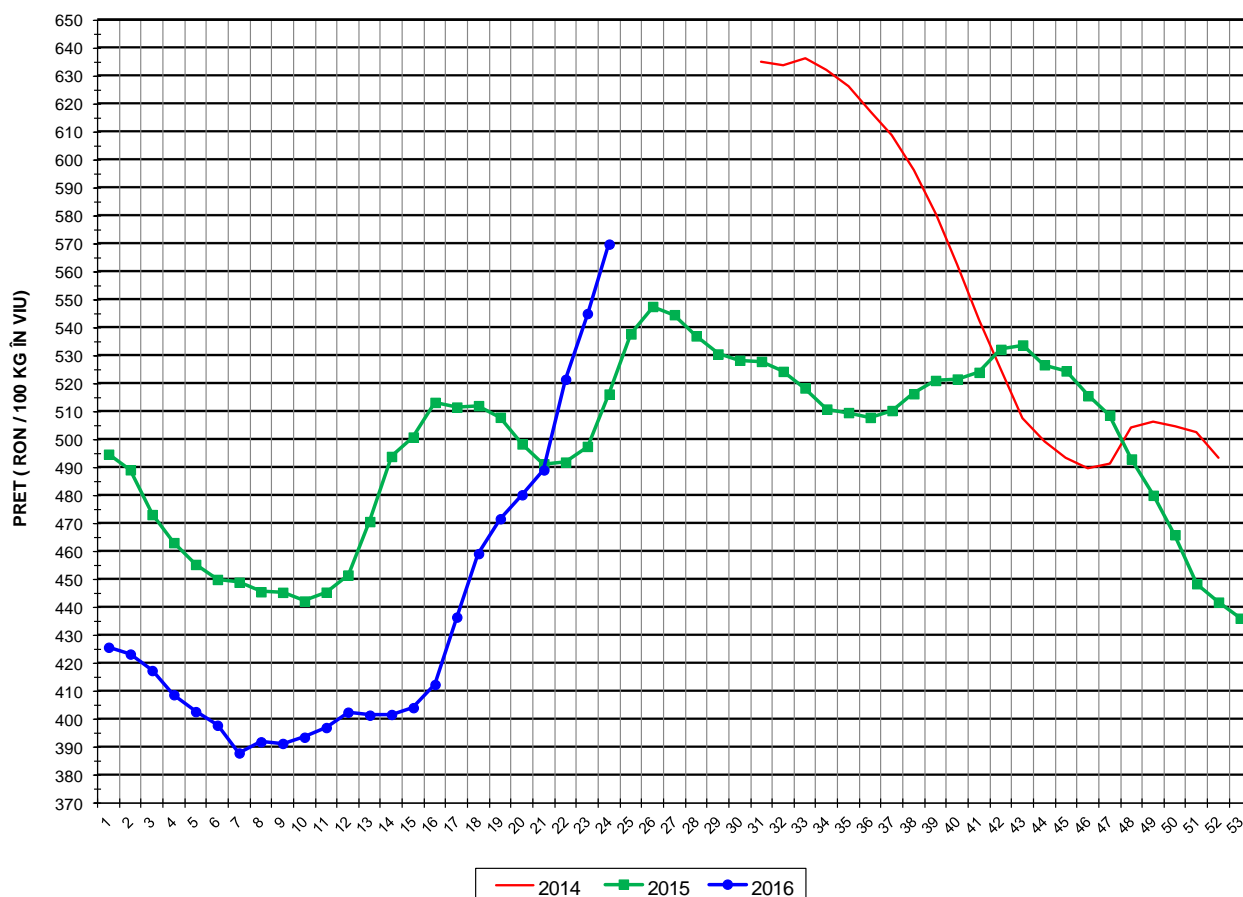


EVOLUTIA SAPTAMANALA ÎN ULTIMUL AN A PRETULUI DE PIATA ȘI A GREUTĂȚII ÎN VIU A PORCILOR LA INTRAREA ÎN ABATOR





EVOLUTIA SAPTAMANALA A PRETULUI DE PIATA ÎN VIU AL PORCILOR ÎN ROMANIA



PREȚ ÎN VIU			
SĂPT 24 / 2016	VARIAȚIE		
	1 SĂPT	4 SĂPT	1 AN
569.88 RON	4.56%	18.68%	10.39%

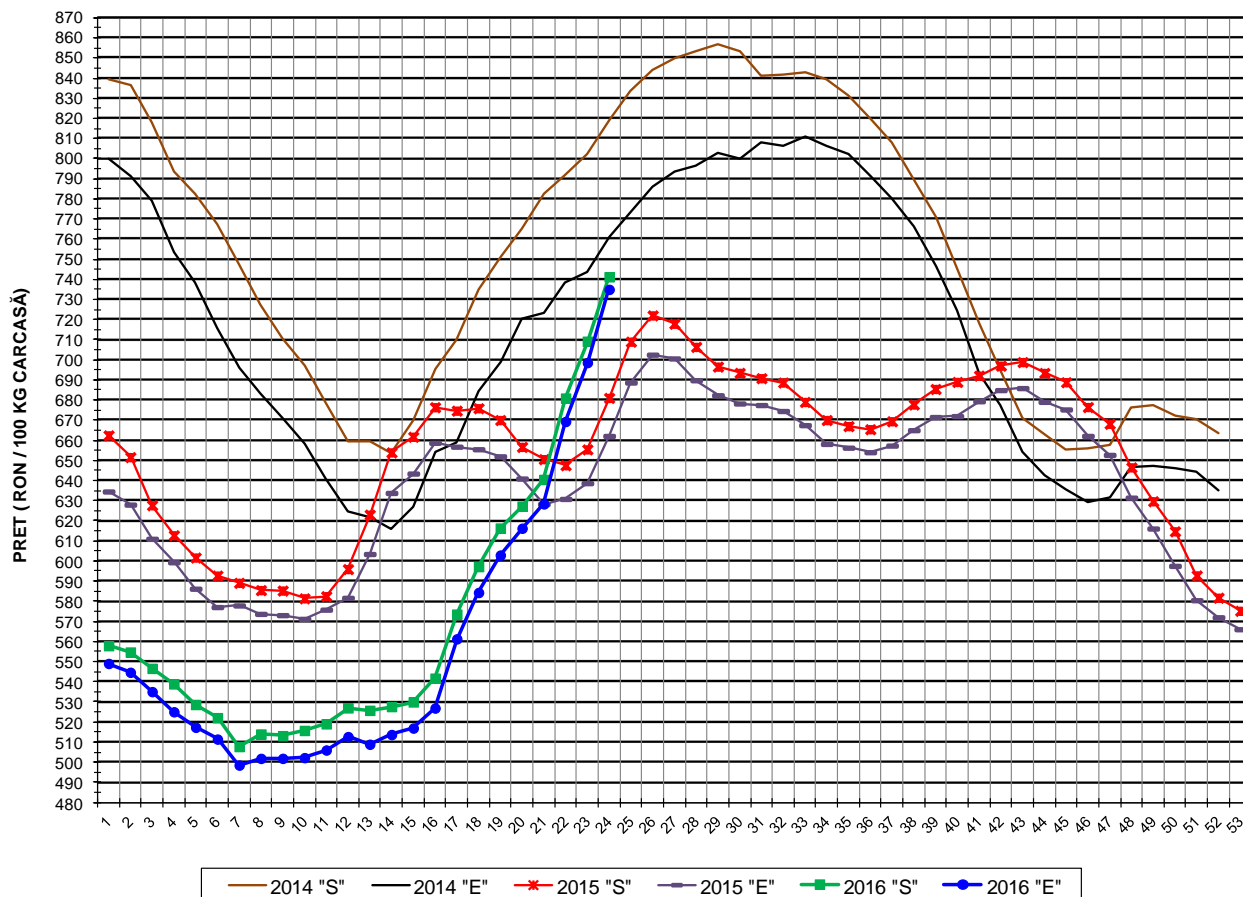


PREȚUL PE PROCENT CARNE MACRĂ AL PORCILOR  
ÎN SĂPTĂMÂNA 13 - 19 Iunie 2016

% CARNE MACRĂ		NUMĂR PORCI	% CUMULATIV DIN TOTAL PORCI	GREUTATE (KG)		PREȚ MEDIU (RON/ 100 KG)	
NIVEL GRILA PREȚURI	MEDIE			VIE	CARCASA CALDĂ - 2%	VIU	CARCASA CALDĂ - 2%
≥64	65.1	6,865	10.49	105.54	82.32	577.00	739.72
63	63.4	5,188	18.42	103.95	80.67	574.29	739.97
62	62.4	7,409	29.75	104.20	80.58	573.33	741.39
61	61.5	8,390	42.57	104.14	80.37	573.36	742.90
60	60.5	8,244	55.17	103.92	80.14	571.99	741.77
59	59.5	7,219	66.20	104.44	80.42	568.72	738.61
58	58.5	5,924	75.26	104.70	80.62	564.99	733.74
57	57.5	4,677	82.41	104.46	80.39	563.42	732.11
56	56.5	3,643	87.97	104.40	80.39	565.10	733.87
55	55.5	2,781	92.22	105.30	81.04	565.51	734.75
54	54.5	1,781	94.95	105.85	81.45	565.64	735.07
53	53.5	1,110	96.64	106.55	82.19	558.92	724.60
52	52.5	736	97.77	107.26	82.70	556.70	721.98
51	51.4	517	98.56	107.99	83.05	563.00	732.12
≤50	48.9	943	100.00	108.57	83.72	556.57	721.76
	60.0	65,427	100.00	104.64	80.81	569.88	737.93



EVOLUTIA SAPTAMANALA A PRETULUI DE PIATA AL CARCASELOR - CLASELE "S" & "E" ÎN ROMANIA

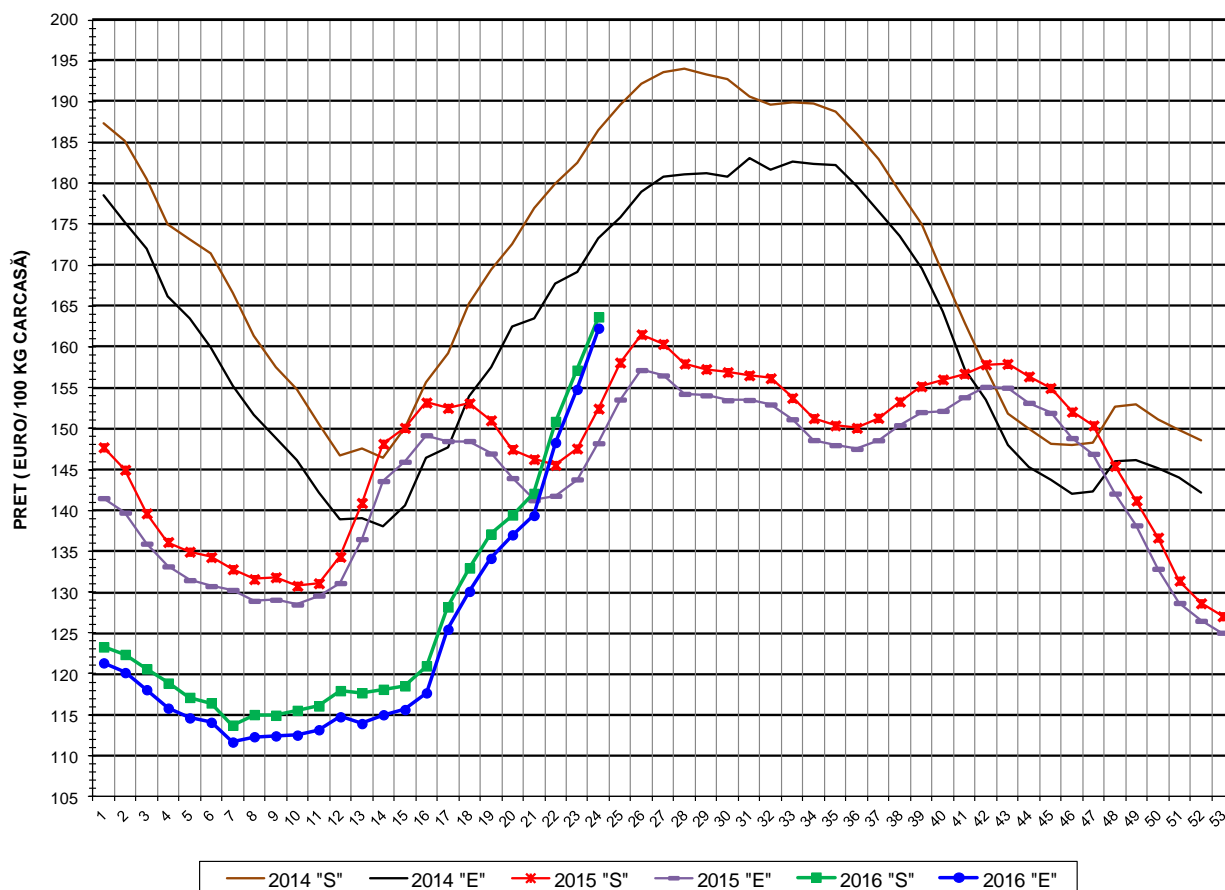


**PREȚ NAȚIONAL CARCASE  
CALITATEA STANDARD - CLASELE "S" & "E"**

CLASA	PREȚ SĂPT 24 / 2016	VARIAȚIE		
		1 SĂPT	4 SĂPT	1 AN
S	741.29 RON	4.52%	18.18%	8.84%
E	735.01 RON	5.21%	19.27%	11.00%



EVOLUTIA SAPTAMANALA A PRETULUI DE PIATA AL CARCASELOR CALITATEA-CLASELE "S"&"E" ÎN ROMANIA



— 2014 "S" — 2014 "E" \* 2015 "S" — 2015 "E" ■ 2016 "S" ● 2016 "E"

PREȚ NAȚIONAL CARCASE CALITATEA STANDARD - CLASELE "S"&"E"				
CLASA	PREȚ SAPT 24 / 2016	VARIAȚIE		
		1 SĂPT	4 SĂPT	1 AN
S	163.68 €	4.16%	17.38%	7.37%
E	162.30 €	4.84%	18.46%	9.50%



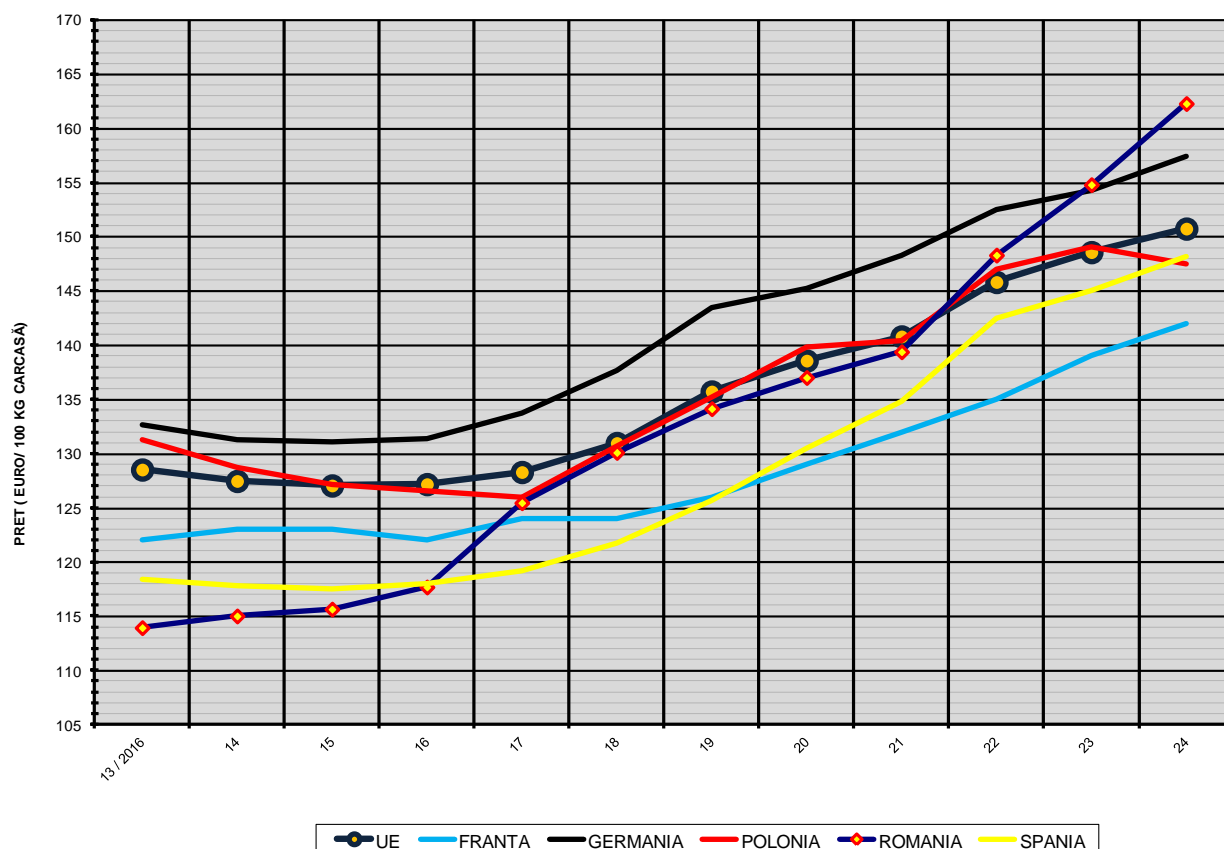
**% PREȚ DE PIAȚĂ ÎN ROMÂNIA ȘI ÎN UE28 vs PRAGUL DE REFERINȚĂ UE28**

SAPTAMANA	PREȚ (EUR)					% PREȚ vs PRAGUL DE REFERINȚĂ UE28 (150.939 EUR)				
	ROMÂNIA			UE28		ROMÂNIA			UE28	
	"S"	"E"	"S" + "E"	"S"	"E"	"S"	"E"	"S" + "E"	"S"	"E"
51 / 2015	131.40	128.67	130.25	128.30	126.07	87.06%	85.25%	86.30%	85.00%	83.52%
52	128.64	126.49	127.75	128.12	126.43	85.23%	83.80%	84.64%	84.88%	83.76%
53	127.05	125.03	126.11	127.60	126.00	84.17%	82.84%	83.55%	84.54%	83.48%
1 / 2016	123.30	121.34	122.40	127.31	125.95	81.69%	80.39%	81.09%	84.35%	83.44%
2	122.37	120.15	121.37	128.11	127.39	81.08%	79.60%	80.41%	84.88%	84.40%
3	120.62	118.06	119.43	128.76	128.43	79.91%	78.22%	79.13%	85.31%	85.09%
4	118.87	115.80	117.41	128.87	128.63	78.75%	76.72%	77.79%	85.38%	85.22%
5	117.12	114.61	115.96	128.87	128.57	77.59%	75.93%	76.83%	85.38%	85.18%
6	116.44	114.07	115.40	128.77	128.15	77.15%	75.57%	76.46%	85.31%	84.90%
7	113.72	111.66	112.86	128.68	127.88	75.34%	73.97%	74.77%	85.26%	84.72%
8	115.02	112.31	113.87	127.68	126.47	76.20%	74.41%	75.44%	84.59%	83.79%
9	114.93	112.41	113.84	125.79	124.50	76.15%	74.47%	75.42%	83.34%	82.48%
10	115.53	112.50	114.29	126.29	125.37	76.54%	74.54%	75.72%	83.67%	83.06%
11	116.08	113.16	114.84	128.05	128.14	76.90%	74.97%	76.09%	84.83%	84.90%
12	117.95	114.74	116.68	130.14	130.04	78.14%	76.02%	77.31%	86.22%	86.15%
13	117.69	113.92	116.22	129.17	128.51	77.97%	75.47%	77.00%	85.58%	85.14%
14	118.11	115.00	116.80	128.28	127.46	78.25%	76.19%	77.38%	84.99%	84.44%
15	118.54	115.63	117.34	128.14	127.04	78.53%	76.61%	77.74%	84.90%	84.17%
16	120.98	117.67	119.59	128.42	127.17	80.15%	77.96%	79.23%	85.08%	84.25%
17	128.19	125.45	127.04	129.30	128.28	84.93%	83.11%	84.17%	85.66%	84.99%
18	132.96	130.09	131.86	131.99	130.96	88.09%	86.19%	87.36%	87.44%	86.76%
19	137.11	134.13	135.95	136.53	135.72	90.84%	88.87%	90.07%	90.45%	89.91%
20	139.45	137.01	138.43	139.92	138.57	92.39%	90.77%	91.72%	92.70%	91.80%
21	142.08	139.38	140.98	142.60	140.80	94.13%	92.34%	93.40%	94.47%	93.28%
22	150.88	148.31	149.86	147.92	145.82	99.96%	98.26%	99.29%	98.00%	96.61%
23	157.15	154.81	156.22	151.05	148.58	104.12%	102.56%	103.50%	100.07%	98.44%
24	163.68	162.30	163.13	153.70	150.75	108.44%	107.52%	108.08%	101.83%	99.88%





EVOLUTIA SĂPTĂMÂNALĂ A PREȚULUI CLASA "E" ÎN UE ȘI ÎN CÂTEVA STATE MEMBRE



COMPARAȚII DE PREȚURI											
SĂPT 24 / 2016 =	UE28	FR	DE	PL	RO	ES	RO vs UE28	RO vs FR	RO vs DE	RO vs PL	RO vs ES
	150.75 €	142.00 €	157.45 €	147.47 €	162.30 €	148.22 €	11.54 € ( 7.7% )	20.30 € ( 14.3% )	4.85 € ( 3.1% )	14.83 € ( 10.1% )	14.08 € ( 9.5% )



PREȚUL CARCASELOR DIN CLASA "E" ÎN STATELE MEMBRE VERSUS PREȚUL UE  
ÎN SĂPTĂMÂNA 13 - 19 IUNIE 2016

