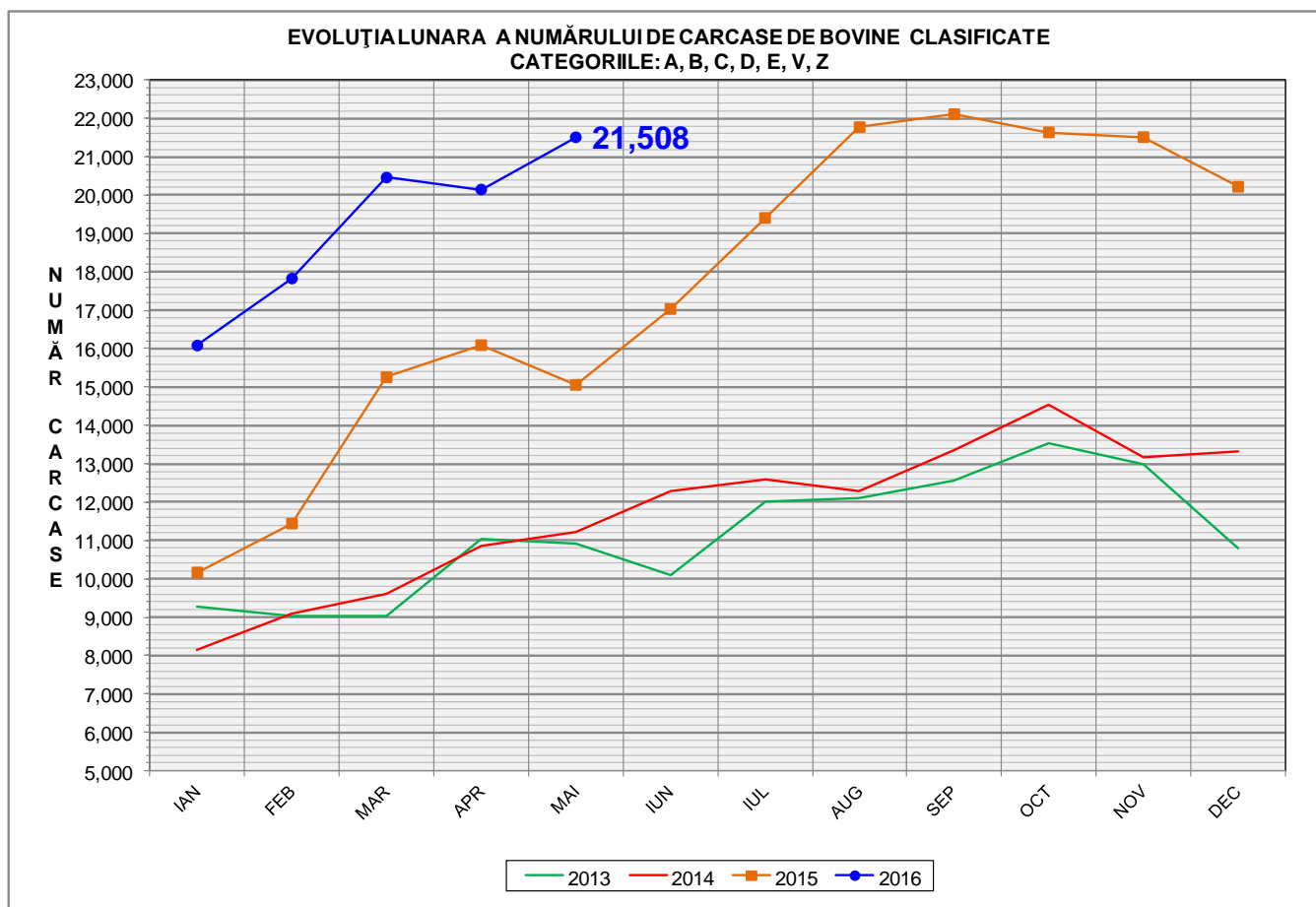
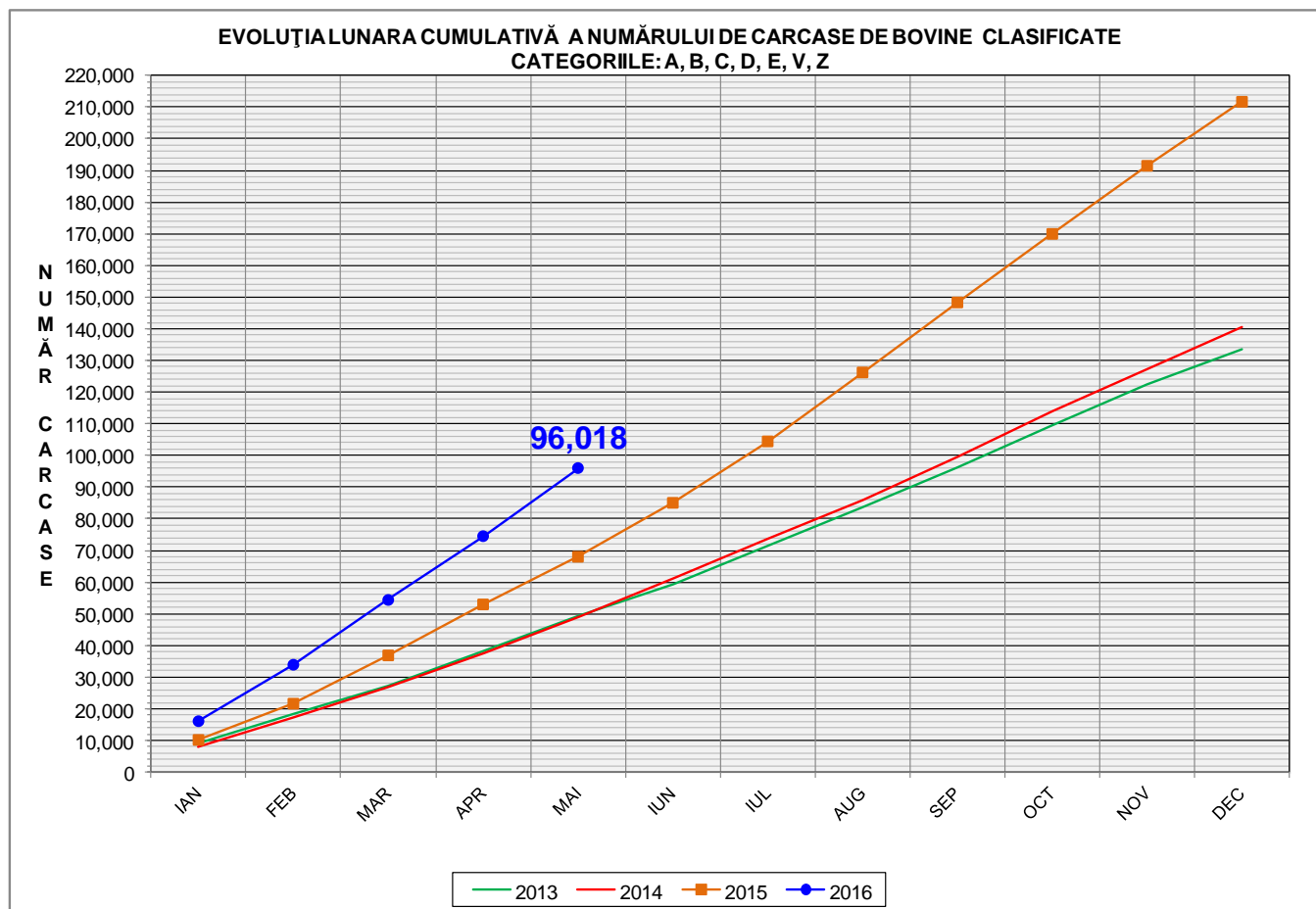


Rezultatele clasificării carcaselor de bovine

Mai 2016



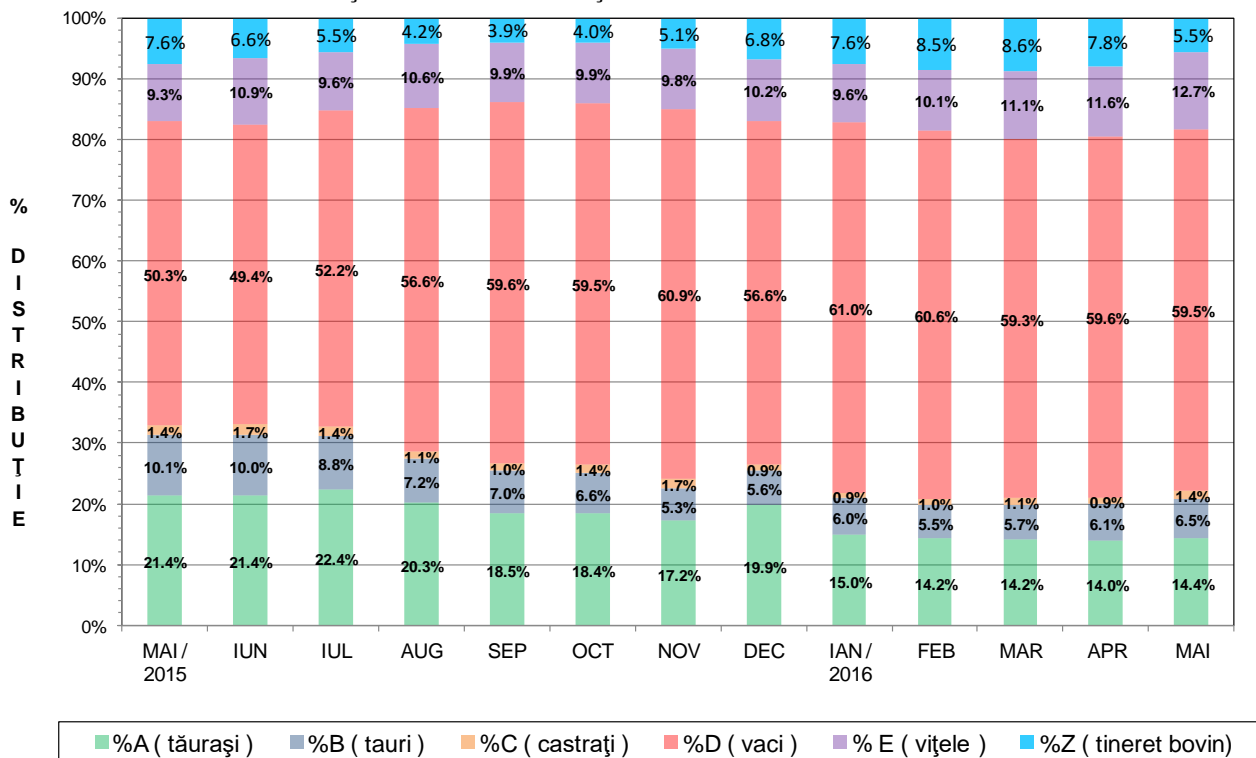
% Modificare	
1 LUNĂ	1 AN
6.8%	42.9%



% Modificare
1 AN
41.2%



FLUCTUAȚIA LUNARĂ A DISTRIBUȚIEI CATEGORIILOR DE CARCASE CLASIFICATE





Raport național clasificare carcase de bovine cu vârsta de 8 luni sau mai mult, conform grilei UE extinsă

Luna: Mai-16

"A"- CARCASE DE MASCULI NECASTRAȚI CU VÂRSTA CUPRINSĂ ÎNTRU 12 LUNI ȘI MAI PUȚIN DE 24 DE LUNI (TĂURAȘI)													
CONFORMAȚIE	GRĂSIME										TOTAL		
	1		2		3		4		5		NUMĂR	% DIN TOTAL	GREUTATE MEDIE
	NUMĂR	% DIN TOTAL	NUMĂR	% DIN TOTAL	NUMĂR	% DIN TOTAL	NUMĂR	% DIN TOTAL	NUMĂR	% DIN TOTAL			
E	1	0.03	1	0.03	0	0.00	0	0.00	0	0.00	2	0.07	357.60
U	15	0.50	20	0.66	1	0.03	0	0.00	0	0.00	36	1.19	345.17
R	122	4.04	95	3.15	44	1.46	3	0.10	0	0.00	264	8.74	315.13
O+	340	11.26	234	7.75	111	3.68	3	0.10	0	0.00	688	22.78	267.94
-O	461	15.26	119	3.94	34	1.13	0	0.00	0	0.00	614	20.33	243.83
P+	1007	33.34	95	3.15	3	0.10	0	0.00	0	0.00	1105	36.59	185.55
-P	305	10.10	6	0.20	0	0.00	0	0.00	0	0.00	311	10.30	141.75
TOTAL	2251	74.54	570	18.87	193	6.39	6	0.20	0	0.00	3020	100.00	225.00

"B"- CARCASE DE MASCULI NECASTRAȚI CU VÂRSTA DE 24 DE LUNI ȘI MAI MULT (TAURI)													
CONFORMAȚIE	GRĂSIME										TOTAL		
	1		2		3		4		5		NUMĂR	% DIN TOTAL	GREUTATE MEDIE
	NUMĂR	% DIN TOTAL	NUMĂR	% DIN TOTAL	NUMĂR	% DIN TOTAL	NUMĂR	% DIN TOTAL	NUMĂR	% DIN TOTAL			
E	0	0.00	0	0.00	0	0.00	0	0.00	0	0.00	0	0.00	0.00
U	4	0.29	6	0.44	5	0.37	1	0.07	0	0.00	16	1.18	429.78
R	51	3.76	48	3.54	43	3.17	3	0.22	0	0.00	145	10.69	357.97
O+	155	11.43	182	13.42	102	7.52	8	0.59	0	0.00	447	32.96	292.37
-O	192	14.16	73	5.38	18	1.33	1	0.07	0	0.00	284	20.94	271.25
P+	262	19.32	42	3.10	2	0.15	0	0.00	0	0.00	306	22.57	215.49
-P	154	11.36	4	0.29	0	0.00	0	0.00	0	0.00	158	11.65	162.65
TOTAL	818	60.32	355	26.18	170	12.54	13	0.96	0	0.00	1356	100.00	264.12

"C"- CARCASE DE MASCULI CASTRAȚI CU VÂRSTA DE 12 LUNI ȘI MAI MULT (BOI)													
CONFORMAȚIE	GRĂSIME										TOTAL		
	1		2		3		4		5		NUMĂR	% DIN TOTAL	GREUTATE MEDIE
	NUMĂR	% DIN TOTAL	NUMĂR	% DIN TOTAL	NUMĂR	% DIN TOTAL	NUMĂR	% DIN TOTAL	NUMĂR	% DIN TOTAL			
E	0	0.00	0	0.00	0	0.00	0	0.00	0	0.00	0	0.00	0.00
U	0	0.00	0	0.00	0	0.00	0	0.00	0	0.00	0	0.00	0.00
R	1	0.34	6	2.05	125	42.66	8	2.73	0	0.00	140	47.78	302.88
O+	5	1.71	18	6.14	18	6.14	1	0.34	0	0.00	42	14.33	352.99
-O	6	2.05	5	1.71	18	6.14	2	0.68	0	0.00	31	10.58	360.48
P+	36	12.29	14	4.78	15	5.12	0	0.00	0	0.00	65	22.18	296.95
-P	13	4.44	1	0.34	1	0.34	0	0.00	0	0.00	15	5.12	202.67
TOTAL	61	20.82	44	15.02	177	60.41	11	3.75	0	0.00	293	100.00	309.71

"D"- CARCASE DE FEMELE CARE AU FĂTAT (VACI)													
CONFORMAȚIE	GRĂSIME										TOTAL		
	1		2		3		4		5		NUMĂR	% DIN TOTAL	GREUTATE MEDIE
	NUMĂR	% DIN TOTAL	NUMĂR	% DIN TOTAL	NUMĂR	% DIN TOTAL	NUMĂR	% DIN TOTAL	NUMĂR	% DIN TOTAL			
E	0	0.00	0	0.00	0	0.00	0	0.00	0	0.00	0	0.00	0.00
U	0	0.00	2	0.02	4	0.03	2	0.02	0	0.00	8	0.06	364.79
R	41	0.33	80	0.64	133	1.06	50	0.40	5	0.04	309	2.47	341.85
O+	778	6.22	1138	9.10	855	6.84	105	0.84	6	0.05	2882	23.05	274.53
-O	690	5.52	868	6.94	311	2.49	25	0.20	2	0.02	1896	15.16	246.75
P+	1879	15.03	1145	9.16	355	2.84	7	0.06	1	0.01	3387	27.09	218.77
-P	3699	29.58	290	2.32	29	0.23	3	0.02	0	0.00	4021	32.16	180.69
TOTAL	7087	56.68	3523	28.18	1687	13.49	192	1.54	14	0.11	12503	100.00	226.76

"E"- CARCASE ALE ALTOR BOVINE FEMELE CU VÂRSTA DE 12 LUNI ȘI MAI MULT (VITELE)													
CONFORMAȚIE	GRĂSIME										TOTAL		
	1		2		3		4		5		NUMĂR	% DIN TOTAL	GREUTATE MEDIE
	NUMĂR	% DIN TOTAL	NUMĂR	% DIN TOTAL	NUMĂR	% DIN TOTAL	NUMĂR	% DIN TOTAL	NUMĂR	% DIN TOTAL			
E	0	0.00	0	0.00	1	0.04	1	0.04	0	0.00	2	0.07	309.39
U	2	0.07	6	0.22	7	0.26	5	0.19	0	0.00	20	0.75	297.91
R	32	1.20	47	1.76	65	2.43	13	0.49	2	0.07	159	5.94	272.99
O+	195	7.29	248	9.27	144	5.38	16	0.60	0	0.00	603	22.54	241.02
-O	213	7.96	221	8.26	73	2.73	11	0.41	1	0.04	519	19.40	211.42
P+	680	25.42	228	8.52	28	1.05	1	0.04	0	0.00	937	35.03	173.05
-P	408	15.25	25	0.93	2	0.07	0	0.00	0	0.00	435	16.26	137.38
TOTAL	1530	57.20	775	28.97	320	11.96	47	1.76	3	0.11	2675	100.00	196.99

"Z"- CARCASE DE BOVINE CU VÂRSTA CUPRINSĂ ÎNTRU 8 LUNI ȘI MAI PUȚIN DE 12 LUNI (TINERET BOVIN)													
CONFORMAȚIE	GRĂSIME										TOTAL		
	1		2		3		4		5		NUMĂR	% DIN TOTAL	GREUTATE MEDIE
	NUMĂR	% DIN TOTAL	NUMĂR	% DIN TOTAL	NUMĂR	% DIN TOTAL	NUMĂR	% DIN TOTAL	NUMĂR	% DIN TOTAL			
E	3	0.26	0	0.00	2	0.17	0	0.00	0	0.00	5	0.43	314.17
U	4	0.35	5	0.43	2	0.17	0	0.00	0	0.00	11	0.95	300.14
R	16	1.38	14	1.21	12	1.04	1	0.09	0	0.00	43	3.71	252.69
O+	81	6.99	58	5.01	22	1.90	0	0.00	0	0.00	161	13.90	215.86
-O	142	12.26	54	4.66	8	0.69	1	0.09	0	0.00	205	17.70	199.60
P+	509	43.96	43	3.71	1	0.09	0	0.00	0	0.00	553	47.75	149.95
-P	175	15.11	5	0.43	0	0.00	0	0.00	0	0.00	180	15.54	122.80
TOTAL	930	80.31	179	15.46	47	4.06	2	0.17	0	0.00	1158	100.00	169.63

TOATE CATEGORIILE													
CONFORMAȚIE	GRĂSIME										TOTAL		
	1		2		3		4		5		NUMĂR	% DIN TOTAL	GREUTATE MEDIE
	NUMĂR	% DIN TOTAL	NUMĂR	% DIN TOTAL	NUMĂR	% DIN TOTAL	NUMĂR	% DIN TOTAL	NUMĂR	% DIN TOTAL			
E	4	0.02	1	0.00	3	0.01	1	0.00	0	0.00	9	0.04	322.76
U	25	0.12	39	0.19	19	0.09	8	0.04	0	0.00	91	0.43	345.94
R	263	1.25	290	1.38	422	2.01	78	0.37	7	0.03	1060	5.05	318.31
O+	1554	7.40	1878	8.94	1252	5.96	133	0.63	6	0.03	4823	22.96	269.78
-O	1704	8.11	1340	6.38	462	2.20	40	0.19	3	0.01	3549	16.90	241.31
P+	4373	20.82	1567	7.46	404	1.92	8	0.04	1	0.00	6353	30.25	200.90
-P	4754	22.63	331	1.58	32	0.15	3	0.01	0	0.00	5120	24.38	172.12
TOTAL	12677	60.35	5446	25.93	2594	12.35	271	1.29	17	0.08	21005	100.00	223.13



Raport național clasificare pentru categoria "A"- carcase de masculi necastrați cu vârsta cuprinsă între 12 luni și mai puțin de 24 de luni (tăurași)

Luna: Mai-16

GRASIME	CONFORMAȚIE	NUMAR	PROCENT DIN TOTAL	GREUTATE MEDIE
1	E	1	0.03	367.50
	U	15	0.50	324.94
	R	122	4.04	301.56
	O+	340	11.26	250.85
	-O	461	15.26	241.13
	P+	1007	33.34	182.79
	-P	305	10.10	140.48
	TOTAL	2251	74.54	206.75
2	E	1	0.03	347.70
	U	20	0.66	357.79
	R	95	3.15	328.12
	O+	234	7.75	273.86
	-O	119	3.94	253.99
	P+	95	3.15	213.71
	-P	6	0.20	206.45
	TOTAL	570	18.87	271.09
3	E	0	0.00	0.00
	U	1	0.03	396.31
	R	44	1.46	324.16
	O+	111	3.68	306.11
	-O	34	1.13	244.84
	P+	3	0.10	223.05
	-P	0	0.00	0.00
	TOTAL	193	6.39	298.61
4	E	0	0.00	0.00
	U	0	0.00	0.00
	R	3	0.10	323.20
	O+	3	0.10	330.33
	-O	0	0.00	0.00
	P+	0	0.00	0.00
	-P	0	0.00	0.00
	TOTAL	6	0.20	326.77
TOTAL	E	2	0.07	357.60
	U	36	1.19	345.17
	R	264	8.74	315.13
	O+	688	22.78	267.94
	-O	614	20.33	243.83
	P+	1105	36.59	185.55
	-P	311	10.30	141.75
	TOTAL	3020	100.00	225.00



Raport național clasificare pentru categoria "B"- carcase de masculi necastrați cu vârsta de 24 de luni și mai mult (tauri)

Luna: Mai-16

GRASIME	CONFORMAȚIE	NUMAR	PROCENT DIN TOTAL	GREUTATE MEDIE
1	E	0	0.00	0.00
	U	4	0.29	442.05
	R	51	3.76	353.89
	O+	155	11.43	277.28
	-O	192	14.16	272.23
	P+	262	19.32	211.43
	-P	154	11.36	160.01
	TOTAL	818	60.32	238.51
2	E	0	0.00	0.00
	U	6	0.44	399.76
	R	48	3.54	346.66
	O+	182	13.42	283.24
	-O	73	5.38	270.47
	P+	42	3.10	237.52
	-P	4	0.29	264.14
	TOTAL	355	26.18	285.53
3	E	0	0.00	0.00
	U	5	0.37	433.55
	R	43	3.17	381.28
	O+	102	7.52	322.85
	-O	18	1.33	262.98
	P+	2	0.15	284.20
	-P	0	0.00	0.00
	TOTAL	170	12.54	334.09
4	E	0	0.00	0.00
	U	1	0.07	541.94
	R	3	0.22	274.40
	O+	8	0.59	404.01
	-O	1	0.07	288.12
	P+	0	0.00	0.00
	-P	0	0.00	0.00
	TOTAL	13	0.96	375.79
TOTAL	E	0	0.00	0.00
	U	16	1.18	429.78
	R	145	10.69	357.97
	O+	447	32.96	292.37
	-O	284	20.94	271.25
	P+	306	22.57	215.49
	-P	158	11.65	162.65
	TOTAL	1356	100.00	264.12



Raport național clasificare pentru categoria "C" - carcase de masculi castrați cu vârsta de 12 luni și mai mult (boi)

Luna: Mai-16

GRASIME	CONFORMAȚIE	NUMAR	PROCENT DIN TOTAL	GREUTATE MEDIE
1	E	0	0.00	0.00
	U	0	0.00	0.00
	R	1	0.34	271.46
	O+	5	1.71	349.95
	-O	6	2.05	235.79
	P+	36	12.29	271.49
	-P	13	4.44	206.94
	TOTAL	61	20.82	260.65
2	E	0	0.00	0.00
	U	0	0.00	0.00
	R	6	2.05	327.76
	O+	18	6.14	337.26
	-O	5	1.71	310.17
	P+	14	4.78	303.88
	-P	1	0.34	171.50
	TOTAL	44	15.02	318.50
3	E	0	0.00	0.00
	U	0	0.00	0.00
	R	125	42.66	300.09
	O+	18	6.14	364.73
	-O	18	6.14	421.01
	P+	15	5.12	351.59
	-P	1	0.34	178.36
	TOTAL	177	60.41	322.64
4	E	0	0.00	0.00
	U	0	0.00	0.00
	R	8	2.73	331.76
	O+	1	0.34	440.20
	-O	2	0.68	315.56
	P+	0	0.00	0.00
	-P	0	0.00	0.00
	TOTAL	11	3.75	338.67
TOTAL	E	0	0.00	0.00
	U	0	0.00	0.00
	R	140	47.78	302.88
	O+	42	14.33	352.99
	-O	31	10.58	360.48
	P+	65	22.18	296.95
	-P	15	5.12	202.67
	TOTAL	293	100.00	309.71



Raport național clasificare pentru categoria "D"- carcase de femele care au fătat (vacii)

Luna: Mai-16

GRASIME	CONFORMAȚIE	NUMAR	PROCENT DIN TOTAL	GREUTATE MEDIE
1	E	0	0.00	0.00
	U	0	0.00	0.00
	R	41	0.33	326.24
	O+	778	6.22	243.27
	-O	690	5.52	219.94
	P+	1879	15.03	205.11
	-P	3699	29.58	178.30
	TOTAL	7087	56.68	197.45
2	E	0	0.00	0.00
	U	2	0.02	286.65
	R	80	0.64	312.85
	O+	1138	9.10	265.80
	-O	868	6.94	252.90
	P+	1145	9.16	229.43
	-P	290	2.32	207.75
	TOTAL	3523	28.18	247.10
3	E	0	0.00	0.00
	U	4	0.03	381.96
	R	133	1.06	344.28
	O+	855	6.84	305.29
	-O	311	2.49	282.51
	P+	355	2.84	254.69
	-P	29	0.23	208.63
	TOTAL	1687	13.49	292.04
4	E	0	0.00	0.00
	U	2	0.02	408.60
	R	50	0.40	383.56
	O+	105	0.84	346.89
	-O	25	0.20	314.70
	P+	7	0.06	304.84
	-P	3	0.02	252.68
	TOTAL	192	1.54	349.89
5	E	0	0.00	0.00
	U	0	0.00	0.00
	R	5	0.04	452.02
	O+	6	0.05	335.36
	-O	2	0.02	423.85
	P+	1	0.01	322.32
	-P	0	0.00	0.00
	TOTAL	14	0.11	388.73
TOTAL	E	0	0.00	0.00
	U	8	0.06	364.79
	R	309	2.47	341.85
	O+	2882	23.05	274.53
	-O	1896	15.16	246.75
	P+	3387	27.09	218.77
	-P	4021	32.16	180.69
	TOTAL	12503	100.00	226.76



Raport național clasificare pentru categoria "E"- carcase ale altor bovine femele cu vârsta de 12 luni și mai mult (vițele)

Luna: Mai-16

GRASIME	CONFORMAȚIE	NUMAR	PROCENT DIN TOTAL	GREUTATE MEDIE
1	E	0	0.00	0.00
	U	2	0.07	183.85
	R	32	1.20	228.33
	O+	195	7.29	213.88
	-O	213	7.96	181.73
	P+	680	25.42	163.05
	-P	408	15.25	132.95
	TOTAL	1530	57.20	165.50
2	E	0	0.00	0.00
	U	6	0.22	270.58
	R	47	1.76	265.07
	O+	248	9.27	238.68
	-O	221	8.26	229.49
	P+	228	8.52	197.60
	-P	25	0.93	197.78
	TOTAL	775	28.97	224.50
3	E	1	0.04	304.19
	U	7	0.26	316.15
	R	65	2.43	286.85
	O+	144	5.38	277.16
	-O	73	2.73	234.05
	P+	28	1.05	215.85
	-P	2	0.07	285.67
	TOTAL	320	11.96	264.92
4	E	1	0.04	314.58
	U	5	0.19	350.78
	R	13	0.49	341.19
	O+	16	0.60	282.86
	-O	11	0.41	256.99
	P+	1	0.04	179.14
	-P	0	0.00	0.00
	TOTAL	47	1.76	298.63
5	E	0	0.00	0.00
	U	0	0.00	0.00
	R	2	0.07	280.17
	O+	0	0.00	0.00
	-O	1	0.04	388.96
	P+	0	0.00	0.00
	-P	0	0.00	0.00
	TOTAL	3	0.11	316.43
TOTAL	E	2	0.07	309.39
	U	20	0.75	297.91
	R	159	5.94	272.99
	O+	603	22.54	241.02
	-O	519	19.40	211.42
	P+	937	35.03	173.05
	-P	435	16.26	137.38
	TOTAL	2675	100.00	196.99



Raport național clasificare pentru categoria "Z"- carcase de bovine cu vârsta cuprinsă între 8 luni și mai puțin de 12 luni (tineret bovin)

Luna: Mai-16

GRASIME	CONFORMAȚIE	NUMAR	PROCENT DIN TOTAL	GREUTATE MEDIE
1	E	3	0.26	317.32
	U	4	0.35	299.88
	R	16	1.38	220.99
	O+	81	6.99	205.28
	-O	142	12.26	200.10
	P+	509	43.96	148.23
	-P	175	15.11	122.29
	TOTAL	930	80.31	158.69
2	E	0	0.00	0.00
	U	5	0.43	295.31
	R	14	1.21	270.14
	O+	58	5.01	213.86
	-O	54	4.66	197.32
	P+	43	3.71	170.66
	-P	5	0.43	140.92
	TOTAL	179	15.46	203.13
3	E	2	0.17	309.44
	U	2	0.17	312.72
	R	12	1.04	276.20
	O+	22	1.90	260.09
	-O	8	0.69	209.71
	P+	1	0.09	133.28
	-P	0	0.00	0.00
	TOTAL	47	4.06	257.27
4	E	0	0.00	0.00
	U	0	0.00	0.00
	R	1	0.09	233.63
	O+	0	0.00	0.00
	-O	1	0.09	170.91
	P+	0	0.00	0.00
	-P	0	0.00	0.00
	TOTAL	2	0.17	202.27
TOTAL	E	5	0.43	314.17
	U	11	0.95	300.14
	R	43	3.71	252.69
	O+	161	13.90	215.86
	-O	205	17.70	199.60
	P+	553	47.75	149.95
	-P	180	15.54	122.80
	TOTAL	1158	100.00	169.63