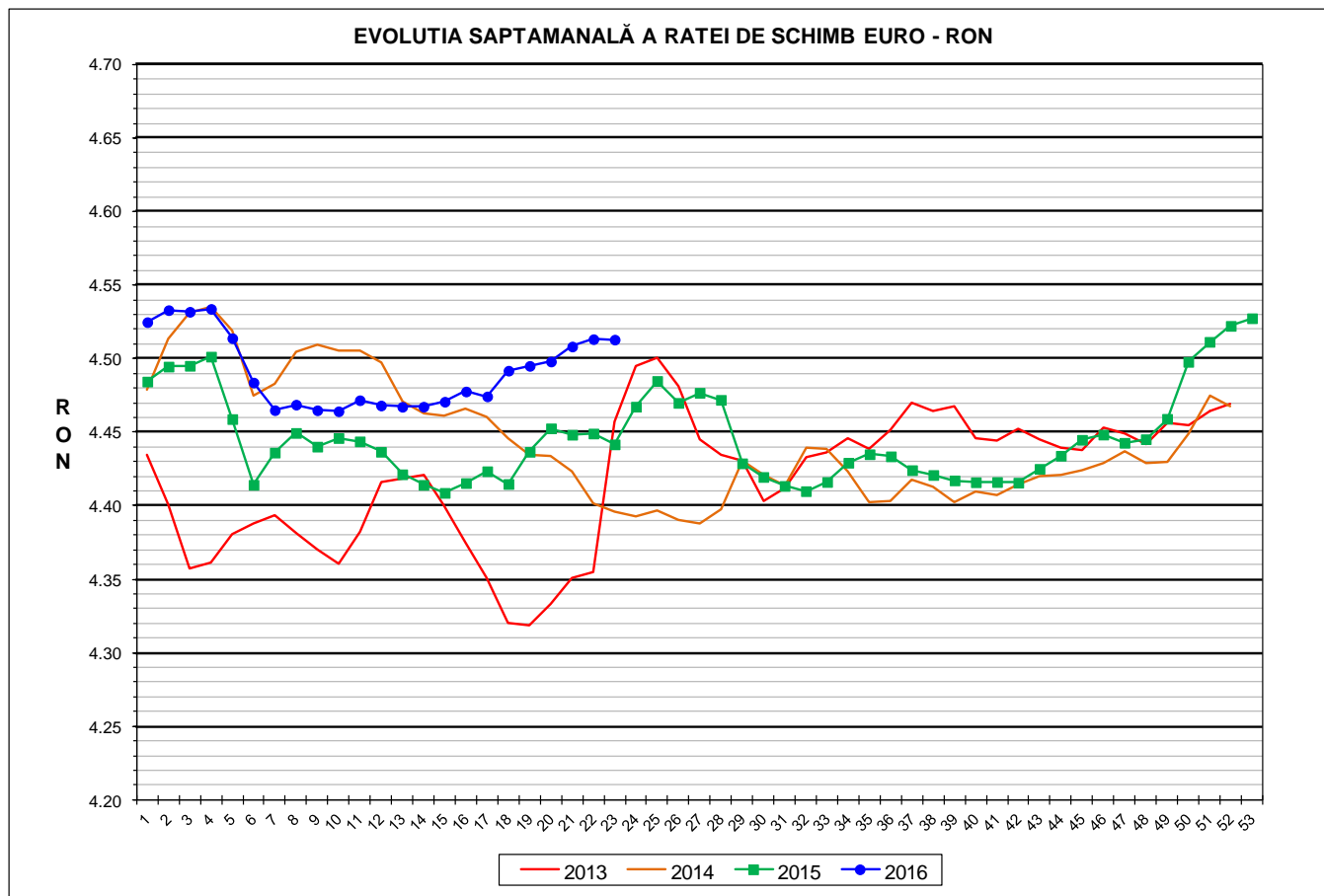




Prețul de piață al porcilor la intrarea în abator

Săptămâna 23 (6 – 12 iunie 2016)



RATA DE SCHIMB EURO - RON			
SĂPT 23 / 2016	VARIAȚIE		
	1 SĂPT	4 SĂPT	1 AN
1€ = 4.5130 RON	-0.01%	0.40%	1.60%

Situația porcilor tranzacționați care fac obiectul raportării prețurilor
în săptămâna 6 - 12 iunie 2016

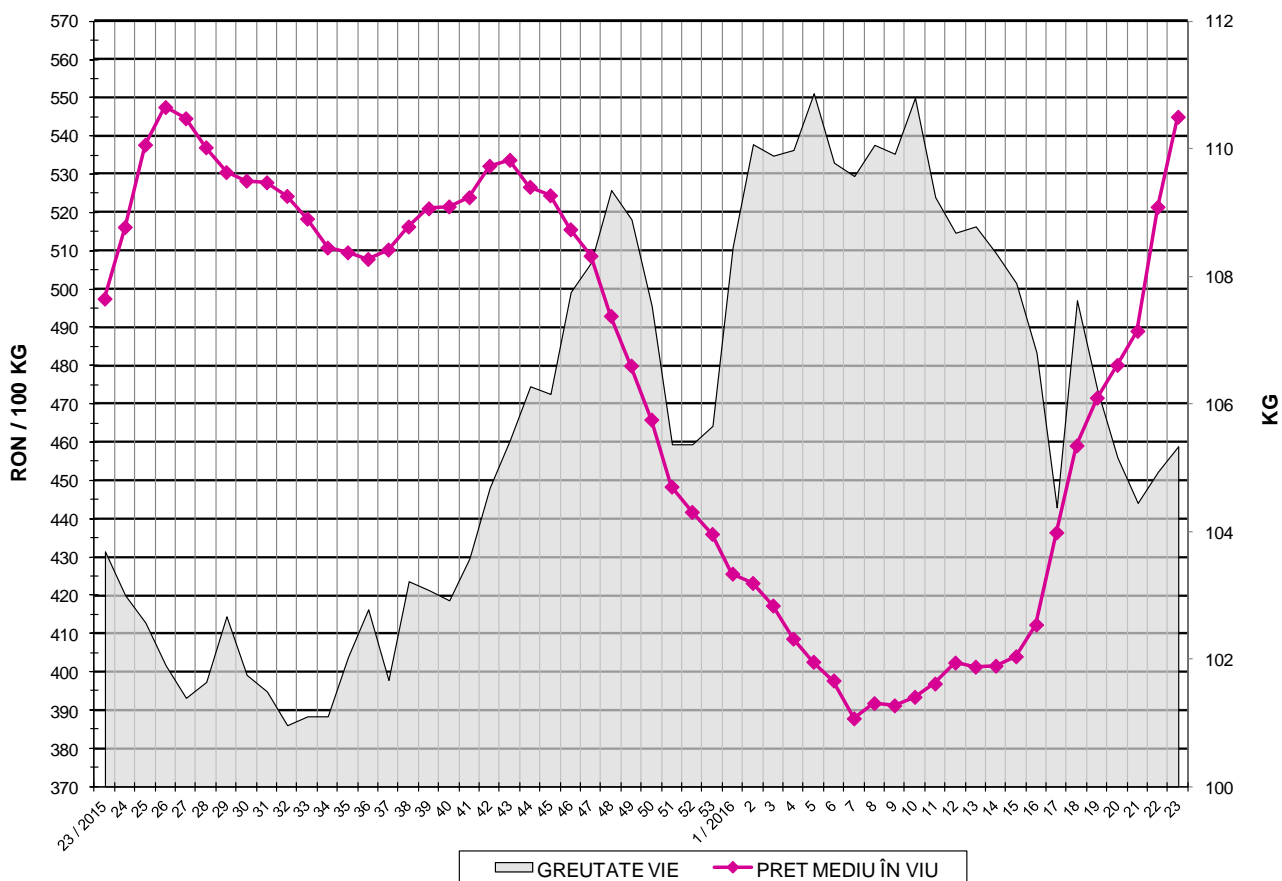
Tip preț la intrarea în abator		Carcase cu greutatea caldă 60 - 120 kg			
		SEUROP		d.c. S+E	
		nr	% din total carcase clasificate	nr	% din total carcase clasificate
De bază pentru 56% carne macră	în carcasă	25,543	32.2%	24,598	31.0%
	în viu	2,185	2.8%	2,033	2.6%
Forfetar în viu		36,125	45.5%	32,687	41.2%
Total		63,853	80.4%	59,318	74.7%

Carcase incluse în raportul național de prețuri pentru DG AGRI

Prețul de piață al porcilor
în săptămâna 6 - 12 iunie 2016

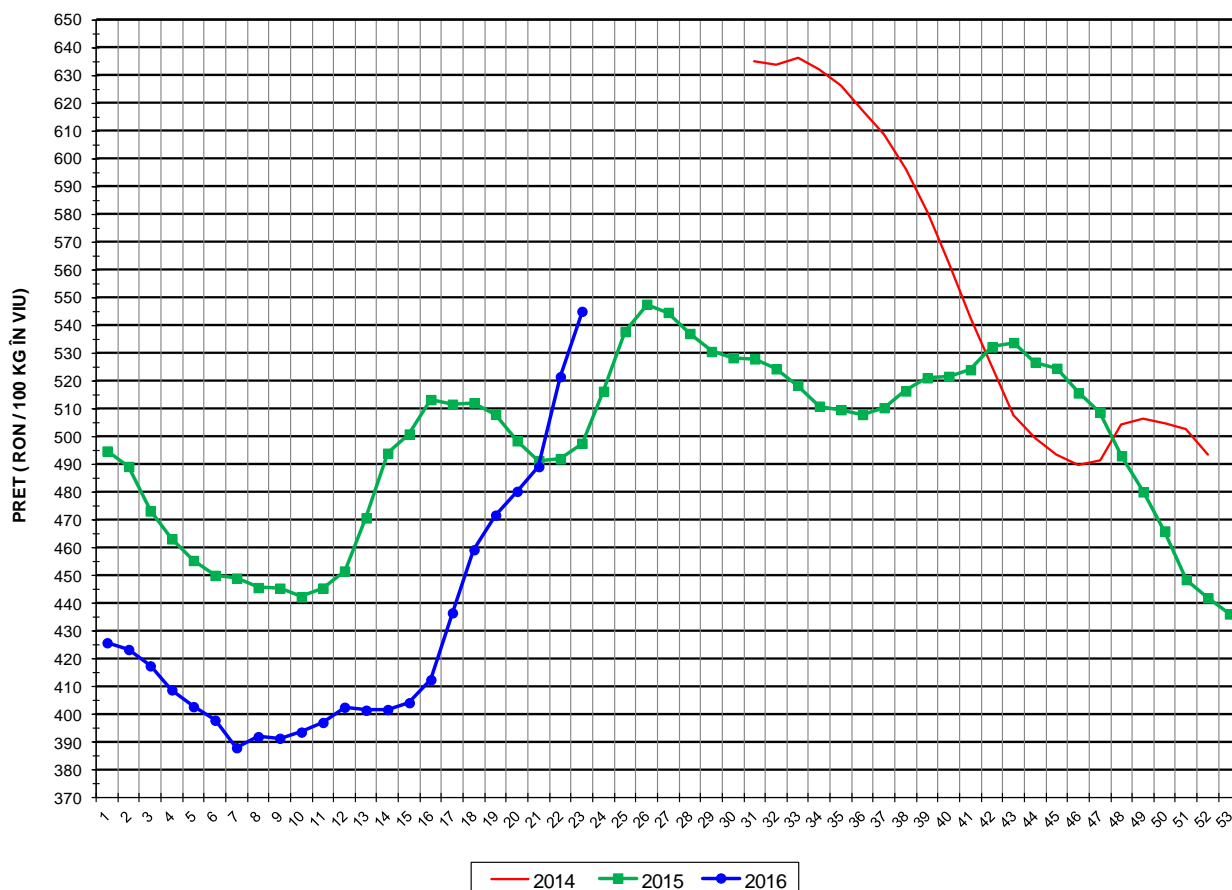
Clasa	% carne macră	Număr porci	% din total porci	Procent mediu carne macră	Greutate medie (kg)		Preț mediu (RON / 100 kg)	
					vie	carcasă caldă - 2%	viu	carcasă caldă - 2%
S	≥ 60	35,962	56.32	62.4	104.4	81.0	550.19	709.22
E	55 - 59.9	23,356	36.58	58.0	105.9	81.9	540.16	698.64
U	50 - 54.9	4,106	6.43	53.2	109.2	84.1	531.41	690.09
R	45 - 49.9	388	0.61	48.4	111.1	85.3	522.44	680.64
O	40 - 44.9	39	0.06	43.4	113.3	87.2	501.14	651.45
P	< 40	2	0.00	37.8	102.4	79.5	457.06	588.75
TOTAL		63,853	100.00	60.1	105.3	81.6	545.04	703.84

EVOLUTIA SAPTAMANALA ÎN ULTIMUL AN A PRETULUI DE PIATA ȘI A GREUTĂȚII ÎN VIU A PORCILOR LA INTRAREA ÎN ABATOR





EVOLUTIA SAPTAMANALA A PRETULUI DE PIATA ÎN VIU AL PORCILOR ÎN ROMANIA



PREȚ ÎN VIU			
SĂPT 23 / 2016	VARIAȚIE		
	1 SĂPT	4 SĂPT	1 AN
545.04 RON	4.51%	15.57%	9.56%

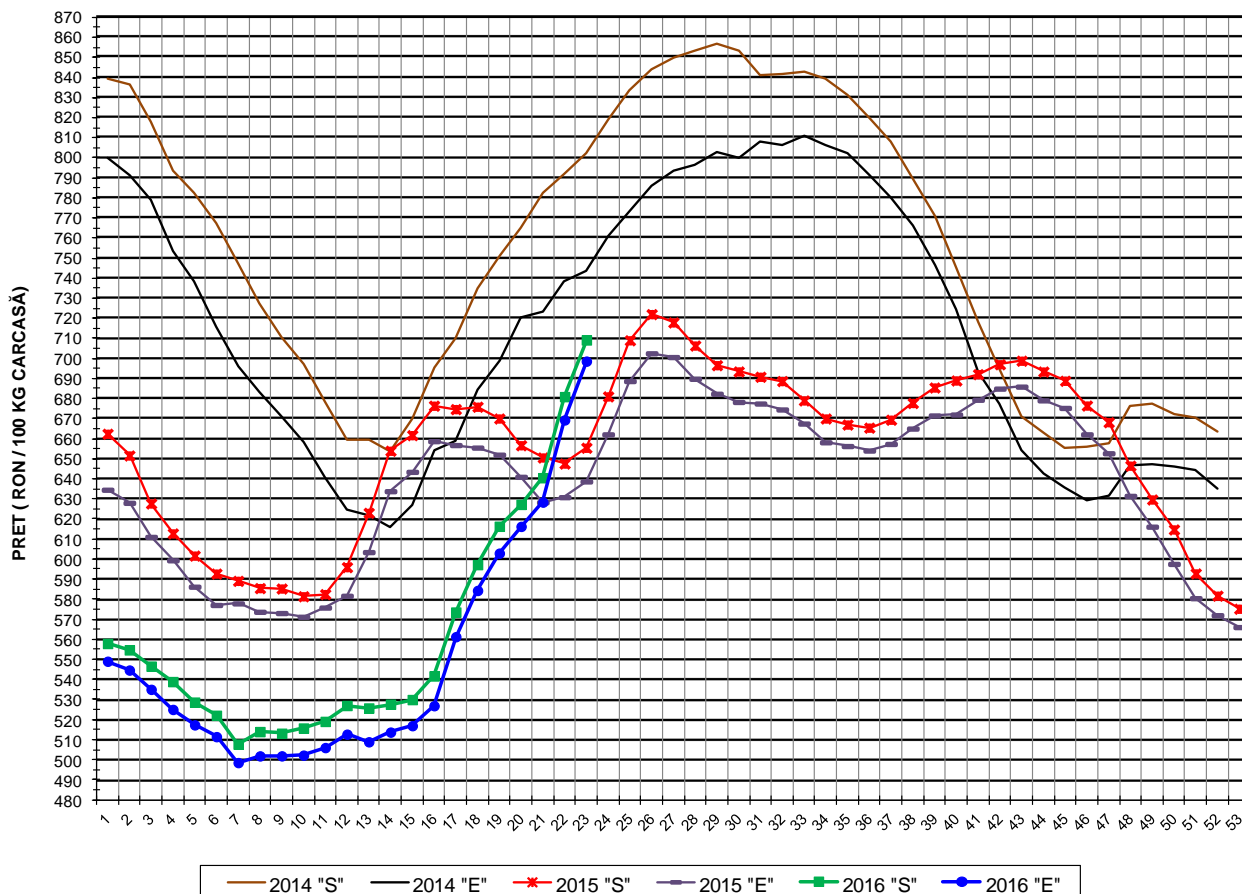


PREȚUL PE PROCENT CARNE MACRĂ AL PORCILOR
ÎN SĂPTĂMÂNA 6 - 12 IUNIE 2016

% CARNE MACRĂ		NUMĂR PORCI	% CUMULATIV DIN TOTAL PORCI	GREUTATE (KG)		PREȚ MEDIU (RON/ 100 KG)	
NIVEL GRILA PREȚURI	MEDIE			VIE	CARCASA CALDĂ - 2%	VIU	CARCASA CALDĂ - 2%
≥64	65.1	6,505	10.19	105.31	82.18	552.85	708.40
63	63.4	5,383	18.62	103.92	80.78	550.94	708.75
62	62.5	7,509	30.38	104.20	80.85	550.36	709.32
61	61.5	8,316	43.40	104.06	80.51	549.76	710.58
60	60.5	8,249	56.32	104.73	80.96	547.89	708.71
59	59.5	7,226	67.64	105.73	81.80	546.28	706.12
58	58.5	5,862	76.82	105.77	81.80	541.13	699.68
57	57.5	4,457	83.80	105.78	81.83	536.00	692.83
56	56.5	3,305	88.97	106.16	82.05	534.68	691.83
55	55.5	2,506	92.90	106.71	82.26	534.95	693.93
54	54.4	1,534	95.30	108.33	83.51	532.47	690.76
53	53.5	1,050	96.94	108.95	83.92	530.66	688.92
52	52.5	641	97.95	109.81	84.64	533.45	692.13
51	51.5	503	98.74	110.26	84.59	530.48	691.49
≤50	49.1	807	100.00	111.30	85.52	523.40	681.18
	60.1	63,853	100.00	105.34	81.57	545.04	703.84



EVOLUTIA SAPTAMANALA A PRETULUI DE PIATA AL CARCASELOR - CLASELE "S" & "E" ÎN ROMANIA

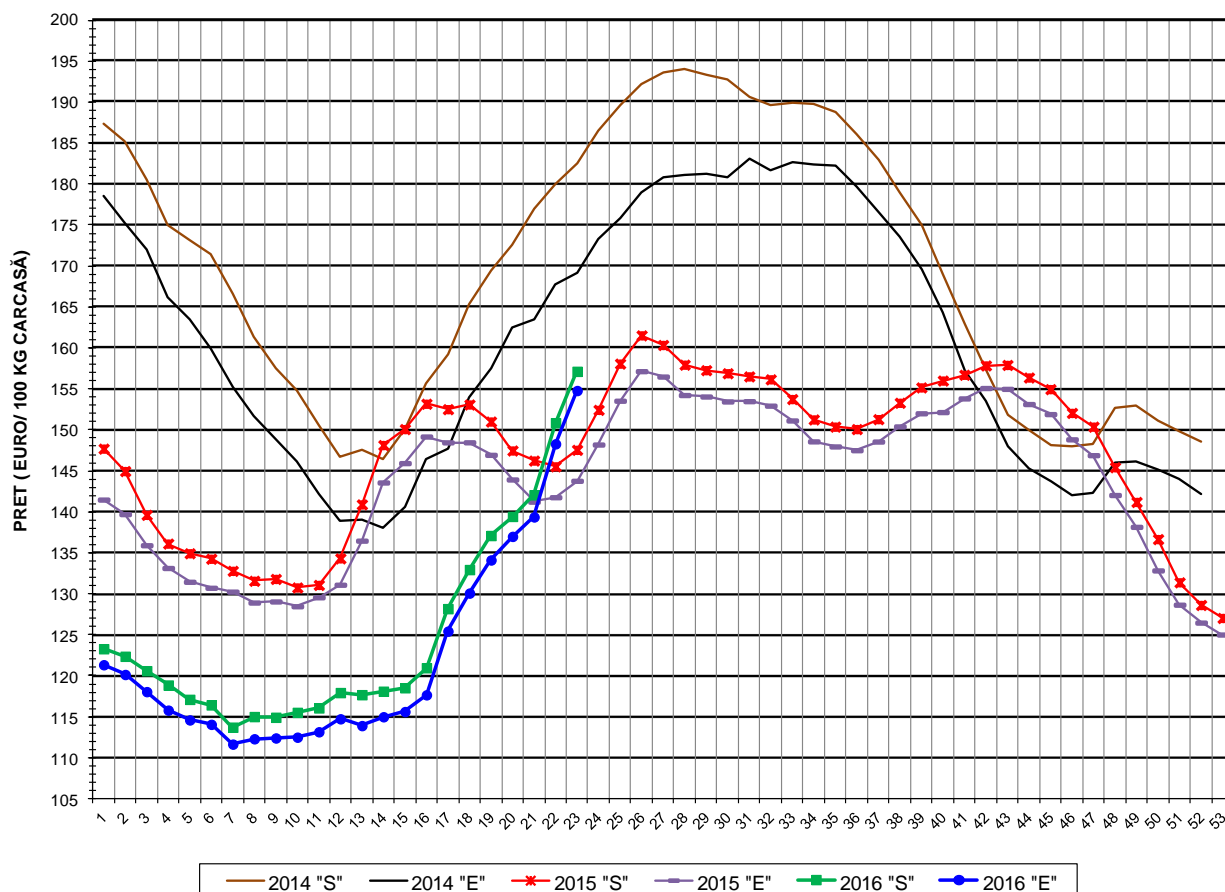


**PREȚ NAȚIONAL CARCASE
CALITATEA STANDARD - CLASELE "S"&"E"**

CLASA	PREȚ SĂPT 23 / 2016	VARIAȚIE		
		1 SĂPT	4 SĂPT	1 AN
S	709.22 RON	4.15%	15.07%	8.20%
E	698.64 RON	4.38%	15.87%	9.39%



EVOLUTIA SAPTAMANALA A PRETULUI DE PIATA AL CARCASELOR CALITATEA - CLASELE "S"&"E" ÎN ROMANIA



— 2014 "S" — 2014 "E" * 2015 "S" — 2015 "E" — 2016 "S" — 2016 "E"

**PREȚ NAȚIONAL CARCASE
CALITATEA STANDARD - CLASELE "S"&"E"**

CLASA	PREȚ SAPT 23 / 2016	VARIAȚIE		
		1 SĂPT	4 SĂPT	1 AN
S	157.15 €	4.16%	14.61%	6.49%
E	154.81 €	4.38%	15.41%	7.66%

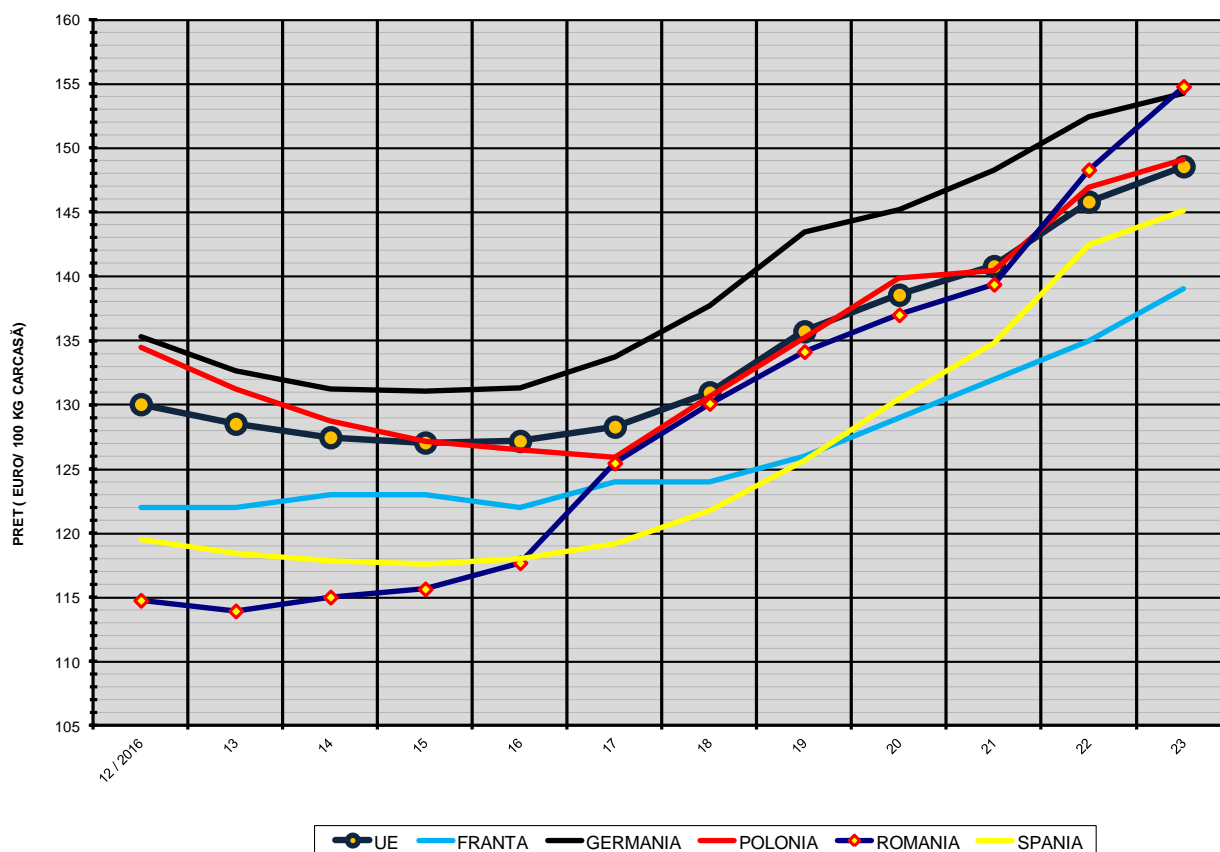


% PREȚ DE PIAȚĂ ÎN ROMÂNIA ȘI ÎN UE28 vs PRAGUL DE REFERINȚĂ UE28

SAPTAMANA	PREȚ (EUR)					% PREȚ vs PRAGUL DE REFERINȚĂ UE28 (150.939 EUR)				
	ROMÂNIA			UE28		ROMÂNIA			UE28	
	"S"	"E"	"S" + "E"	"S"	"E"	"S"	"E"	"S" + "E"	"S"	"E"
50 / 2015	136.67	132.85	135.01	128.00	126.02	90.55%	88.02%	89.45%	84.81%	83.49%
51	131.40	128.67	130.25	128.30	126.07	87.06%	85.25%	86.30%	85.00%	83.52%
52	128.64	126.49	127.75	128.12	126.43	85.23%	83.80%	84.64%	84.88%	83.76%
53	127.05	125.03	126.11	127.60	126.00	84.17%	82.84%	83.55%	84.54%	83.48%
1 / 2016	123.30	121.34	122.40	127.31	125.95	81.69%	80.39%	81.09%	84.35%	83.44%
2	122.37	120.15	121.37	128.11	127.39	81.08%	79.60%	80.41%	84.88%	84.40%
3	120.62	118.06	119.43	128.76	128.43	79.91%	78.22%	79.13%	85.31%	85.09%
4	118.87	115.80	117.41	128.87	128.63	78.75%	76.72%	77.79%	85.38%	85.22%
5	117.12	114.61	115.96	128.87	128.57	77.59%	75.93%	76.83%	85.38%	85.18%
6	116.44	114.07	115.40	128.77	128.15	77.15%	75.57%	76.46%	85.31%	84.90%
7	113.72	111.66	112.86	128.68	127.88	75.34%	73.97%	74.77%	85.26%	84.72%
8	115.02	112.31	113.87	127.68	126.47	76.20%	74.41%	75.44%	84.59%	83.79%
9	114.93	112.41	113.84	125.79	124.50	76.15%	74.47%	75.42%	83.34%	82.48%
10	115.53	112.50	114.29	126.29	125.37	76.54%	74.54%	75.72%	83.67%	83.06%
11	116.08	113.16	114.84	128.05	128.14	76.90%	74.97%	76.09%	84.83%	84.90%
12	117.95	114.74	116.68	130.14	130.04	78.14%	76.02%	77.31%	86.22%	86.15%
13	117.69	113.92	116.22	129.17	128.51	77.97%	75.47%	77.00%	85.58%	85.14%
14	118.11	115.00	116.80	128.28	127.46	78.25%	76.19%	77.38%	84.99%	84.44%
15	118.54	115.63	117.34	128.14	127.04	78.53%	76.61%	77.74%	84.90%	84.17%
16	120.98	117.67	119.59	128.42	127.17	80.15%	77.96%	79.23%	85.08%	84.25%
17	128.19	125.45	127.04	129.30	128.28	84.93%	83.11%	84.17%	85.66%	84.99%
18	132.96	130.09	131.86	131.99	130.96	88.09%	86.19%	87.36%	87.44%	86.76%
19	137.11	134.13	135.95	136.53	135.72	90.84%	88.87%	90.07%	90.45%	89.91%
20	139.45	137.01	138.43	139.92	138.57	92.39%	90.77%	91.72%	92.70%	91.80%
21	142.08	139.38	140.98	142.60	140.80	94.13%	92.34%	93.40%	94.47%	93.28%
22	150.88	148.31	149.86	147.92	145.82	99.96%	98.26%	99.29%	98.00%	96.61%
23	157.15	154.81	156.22	151.05	148.58	104.12%	102.56%	103.50%	100.07%	98.44%



EVOLUTIA SĂPTĂMÂNALĂ A PREȚULUI CLASA "E" ÎN UE ȘI ÎN CÂTEVA STATE MEMBRE



COMPARAȚII DE PREȚURI											
SĂPT 23 / 2016 =	UE28	FR	DE	PL	RO	ES	RO vs UE28	RO vs FR	RO vs DE	RO vs PL	RO vs ES
	148.58 €	139.00 €	154.24 €	149.11 €	154.81 €	145.08 €	6.23 € (4.2%)	15.81 € (11.4%)	0.57 € (0.4%)	5.70 € (3.8%)	9.73 € (6.7%)



PREȚUL CARCASELOR DIN CLASA "E" ÎN STATELE MEMBRE VERSUS PREȚUL UE
ÎN SĂPTĂMÂNA 6 - 12 IUNIE 2016

