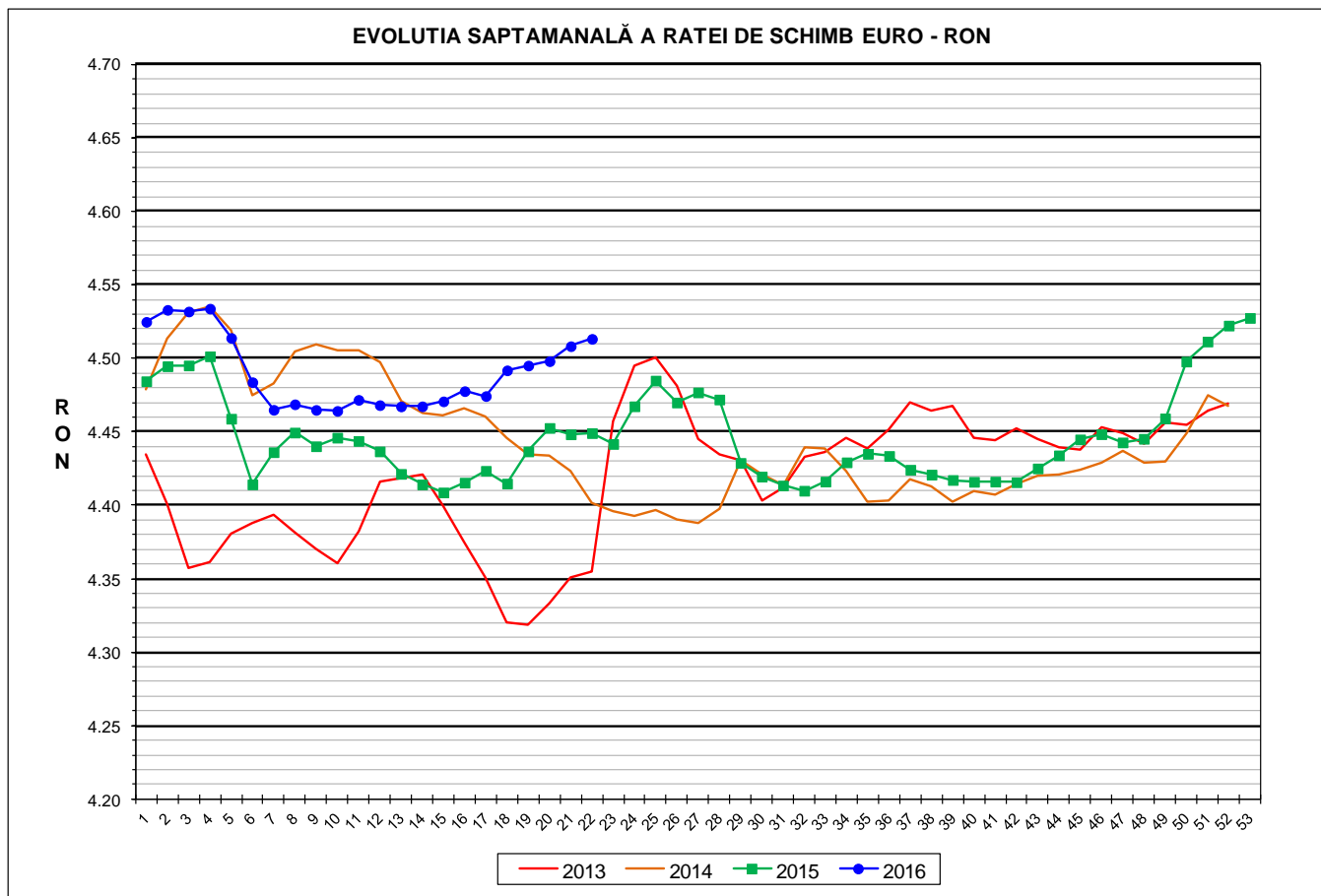




# Prețul de piață al porcilor la intrarea în abator

## Săptămâna 22 (30 mai – 5 iunie 2016)



<b>RATA DE SCHIMB EURO - RON</b>			
<b>SĂPT 22 / 2016</b>	<b>VARIAȚIE</b>		
	<b>1 SĂPT</b>	<b>4 SĂPT</b>	<b>1 AN</b>
<b>1€ = 4.5133 RON</b>	<b>0.11%</b>	<b>0.48%</b>	<b>1.44%</b>



**Situația porcilor tranzacționați care fac obiectul raportării prețurilor  
în săptămâna 30 mai - 5 iunie 2016**

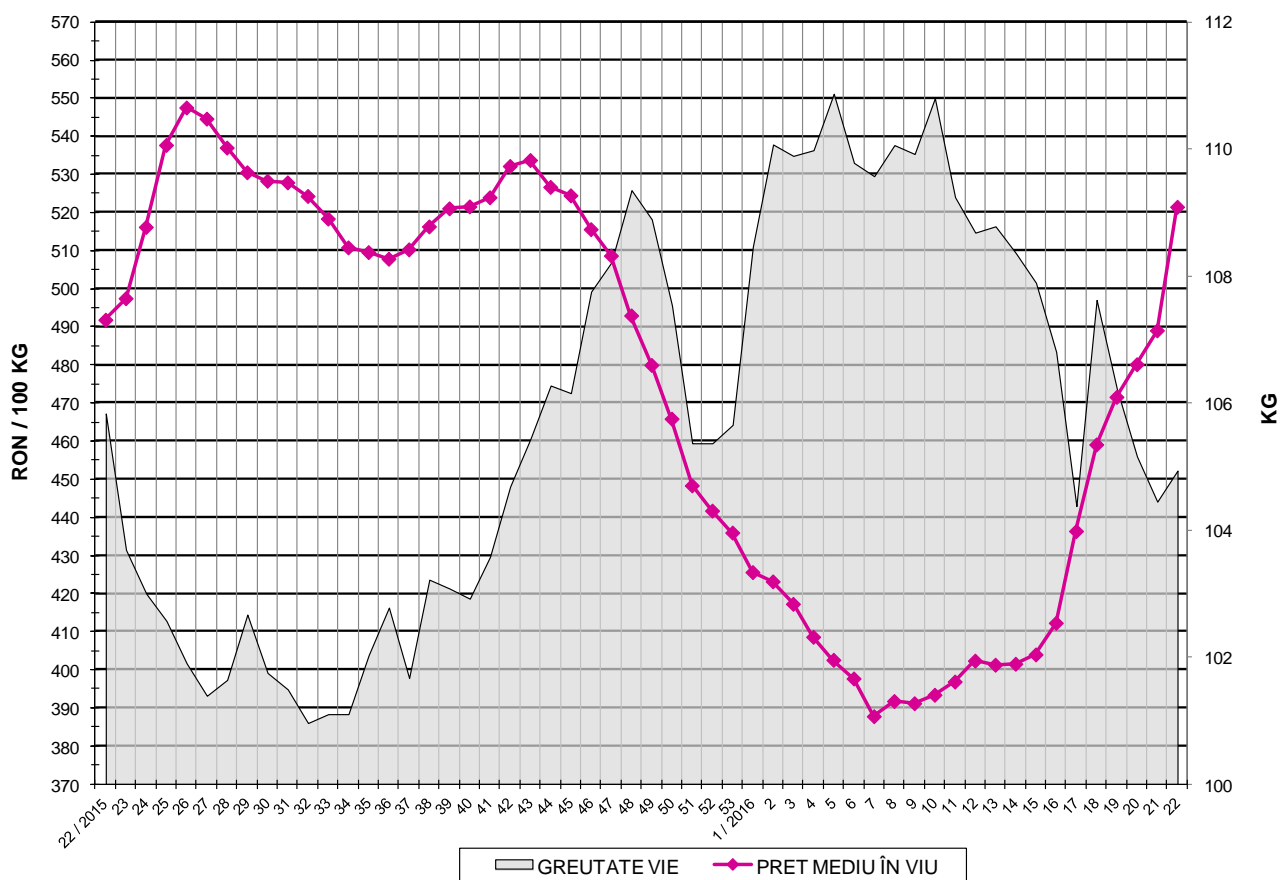
Tip preț la intrarea în abator		Carcase cu greutatea caldă 60 - 120 kg			
		SEUROP		d.c. S+E	
		nr	% din total carcase clasificate	nr	% din total carcase clasificate
De bază pentru 56% carne macră	în carcasă	23,320	29.1%	22,276	27.8%
	în viu	2,082	2.6%	1,970	2.5%
Forfetar în viu		38,700	48.3%	35,510	44.3%
Total		64,102	80.0%	59,756	74.6%

**Carcase incluse în raportul național de prețuri pentru DG AGRI**

**Prețul de piață al porcilor  
în săptămâna 30 mai - 5 iunie 2016**

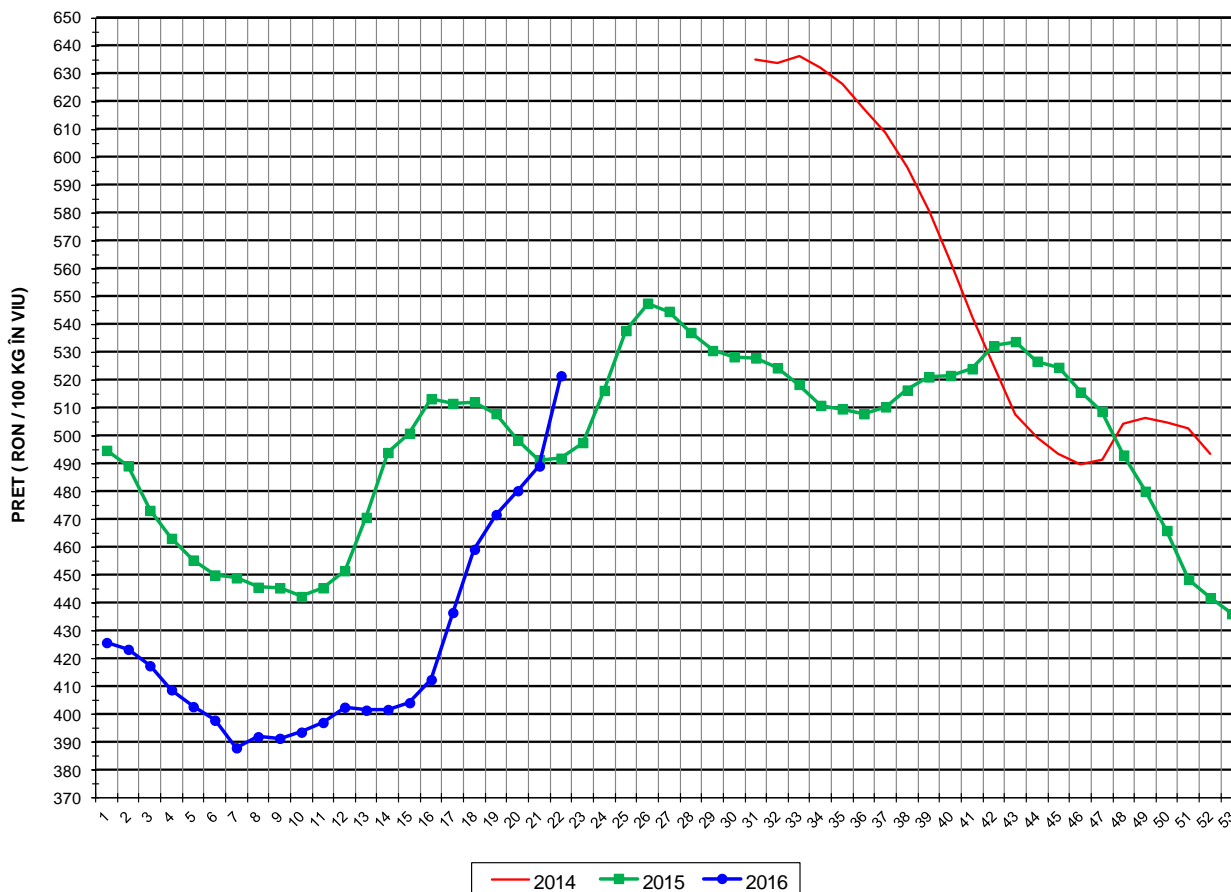
Clasa	% carne macră	Număr porci	% din total porci	Procent mediu carne macră	Greutate medie (kg)		Preț mediu (RON / 100 kg)	
					vie	carcasă caldă - 2%	viu	carcasă caldă - 2%
S	≥ 60	36,232	56.52	62.3	104.0	80.5	527.27	680.96
E	55 - 59.9	23,524	36.70	58.1	105.6	81.4	516.15	669.35
U	50 - 54.9	3,928	6.13	53.2	109.2	84.0	505.46	657.02
R	45 - 49.9	370	0.58	48.2	109.0	83.6	486.43	634.07
O	40 - 44.9	44	0.07	43.3	107.9	81.9	497.17	654.73
P	< 40	4	0.01	37.3	122.4	91.4	444.18	594.88
<b>TOTAL</b>		<b>64,102</b>	<b>100.00</b>	<b>60.1</b>	<b>104.9</b>	<b>81.1</b>	<b>521.50</b>	<b>674.86</b>

EVOLUTIA SAPTAMANALA ÎN ULTIMUL AN A PRETULUI DE PIATA ȘI A GREUTĂȚII ÎN VIU A PORCILOR LA INTRAREA ÎN ABATOR





EVOLUTIA SAPTAMANALA A PRETULUI DE PIATA ÎN VIU AL PORCILOR ÎN ROMANIA



PREȚ ÎN VIU			
SĂPT 22 / 2016	VARIAȚIE		
	1 SĂPT	4 SĂPT	1 AN
521.50 RON	6.63%	13.58%	6.02%

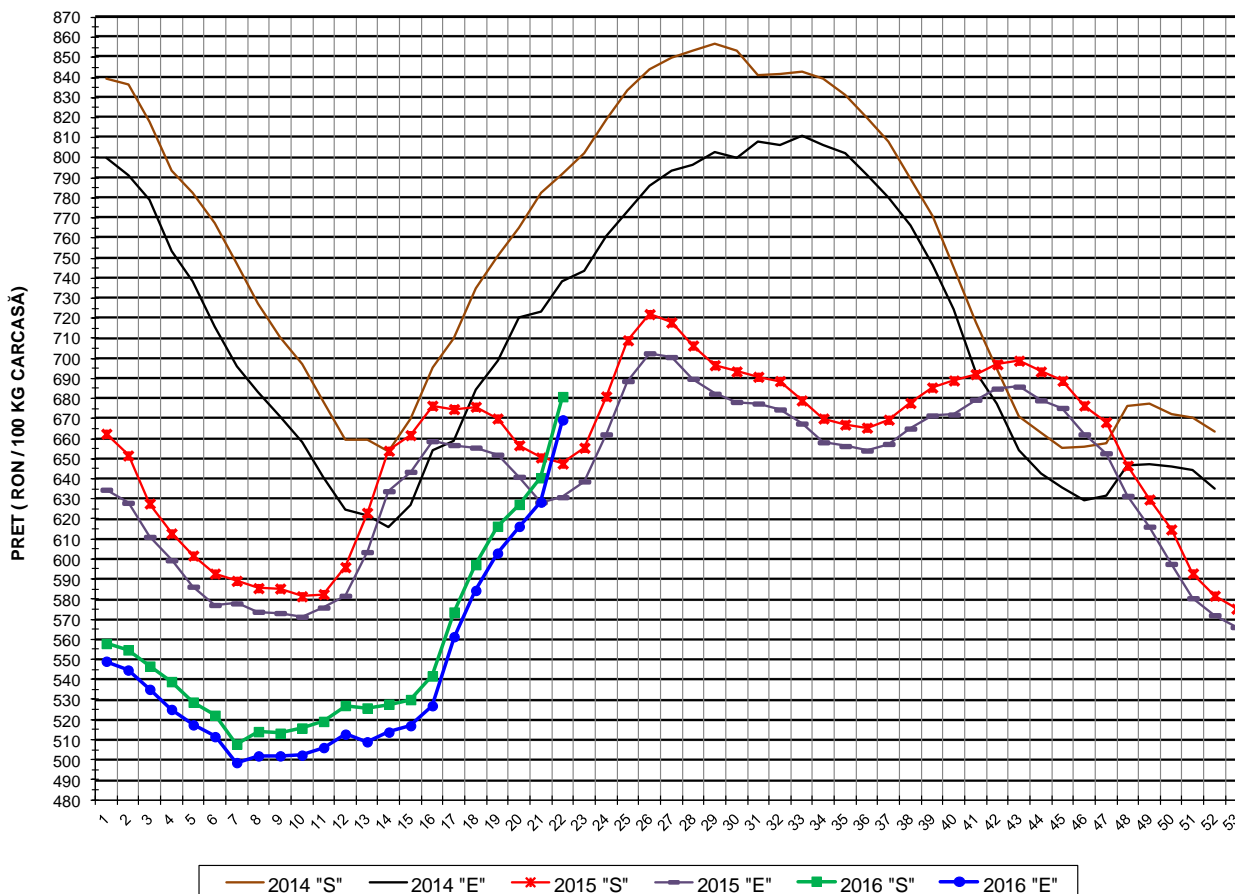


PREȚUL PE PROCENT CARNE MACRĂ AL PORCILOR  
ÎN SĂPTĂMÂNA 30 MAI - 5 IUNIE 2016

% CARNE MACRĂ		NUMĂR PORCI	% CUMULATIV DIN TOTAL PORCI	GREUTATE (KG)		PREȚ MEDIU (RON/ 100 KG)	
NIVEL GRILA PREȚURI	MEDIE			VIE	CARCASA CALDĂ - 2%	VIU	CARCASA CALDĂ - 2%
≥64	65.0	6,222	9.71	105.67	82.41	531.77	681.86
63	63.4	5,445	18.20	103.69	80.42	528.40	681.23
62	62.4	7,573	30.01	103.35	79.97	527.41	681.60
61	61.5	8,544	43.34	103.50	79.88	525.90	681.45
60	60.5	8,448	56.52	104.07	80.37	524.41	679.03
59	59.5	7,744	68.60	104.62	80.73	521.61	675.93
58	58.5	6,010	77.98	105.23	81.15	517.66	671.30
57	57.5	4,370	84.80	106.16	81.82	512.92	665.54
56	56.5	3,250	89.87	106.70	82.17	510.27	662.58
55	55.5	2,150	93.22	107.49	82.92	508.16	658.69
54	54.5	1,432	95.45	107.58	82.82	508.59	660.63
53	53.5	971	96.97	109.34	84.14	505.57	657.02
52	52.5	755	98.15	111.04	85.40	507.64	660.09
51	51.5	478	98.89	110.67	84.99	504.16	656.52
≤50	48.8	710	100.00	109.24	83.83	486.83	634.41
	60.1	64,102	100.00	104.94	81.10	521.50	674.86



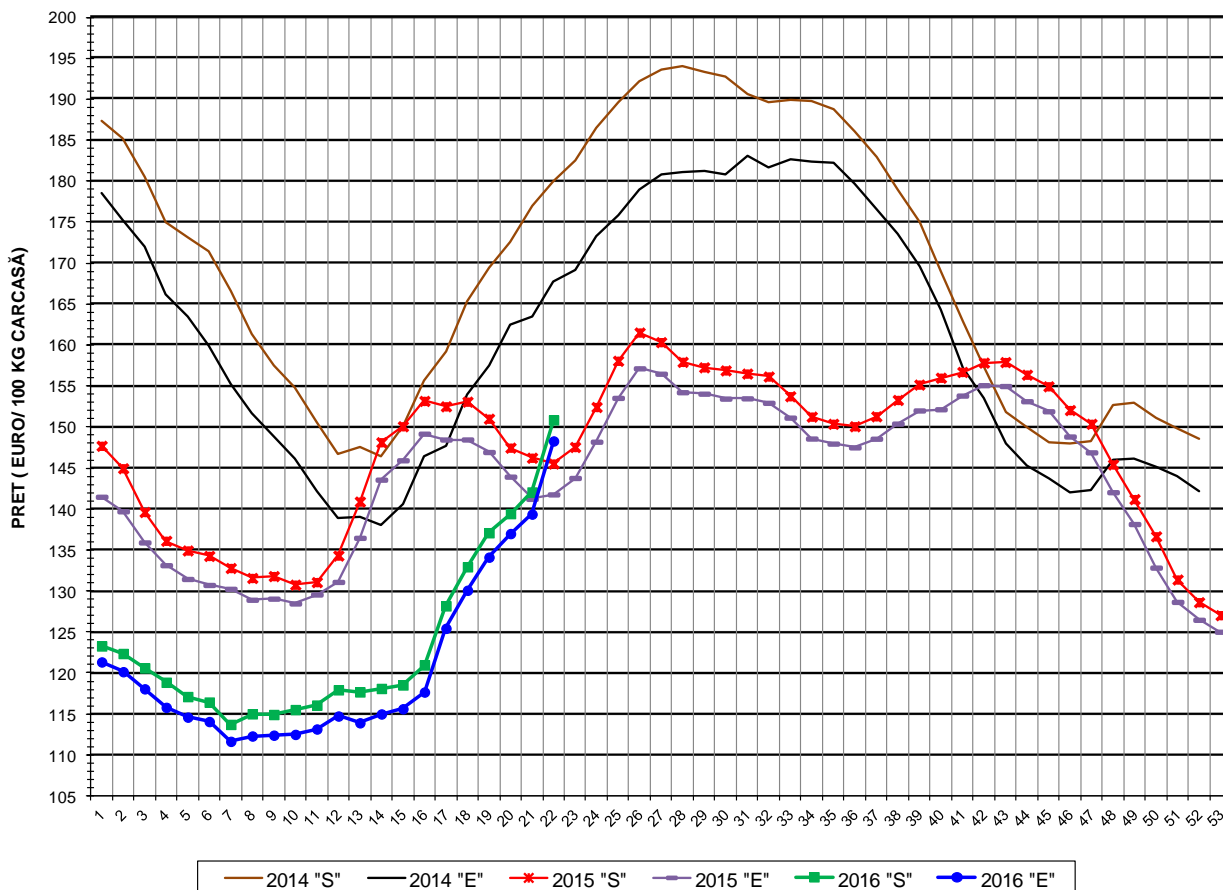
EVOLUTIA SAPTAMANALA A PRETULUI DE PIATA AL CARCASELOR - CLASELE "S" & "E" ÎN ROMANIA



**PREȚ NAȚIONAL CARCASE  
CALITATEA STANDARD - CLASELE "S"&"E"**

CLASA	PREȚ SĂPT 22 / 2016	VARIAȚIE		
		1 SĂPT	4 SĂPT	1 AN
S	680.96 RON	6.31%	14.02%	5.15%
E	669.35 RON	6.52%	14.55%	6.10%

EVOLUTIA SAPTAMANALA A PRETELUI DE PIATA AL CARCASELOR CALITATEA - CLASELE "S"&"E" ÎN ROMANIA



PREȚ NAȚIONAL CARCASE CALITATEA STANDARD - CLASELE "S"&"E"				
CLASA	PREȚ SAPT 22 / 2016	VARIAȚIE		
		1 SĂPT	4 SĂPT	1 AN
S	150.88 €	6.19%	13.48%	3.66%
E	148.31 €	6.40%	14.00%	4.60%



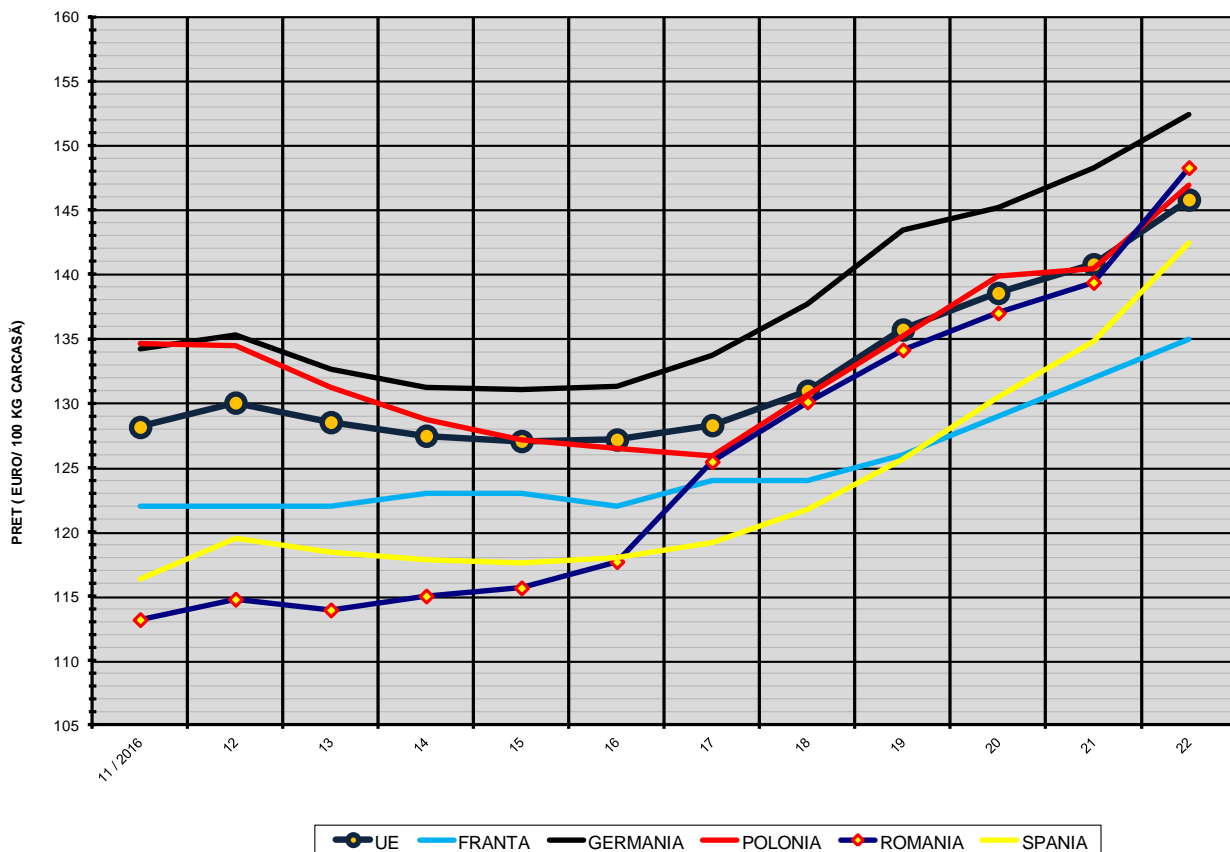
**% PREȚ DE PIAȚĂ ÎN ROMÂNIA ȘI ÎN UE28 vs PRAGUL DE REFERINȚĂ UE28**

SAPTAMANA	PREȚ (EUR)					% PREȚ vs PRAGUL DE REFERINȚĂ UE28 (150.939 EUR)				
	ROMÂNIA			UE28		ROMÂNIA			UE28	
	"S"	"E"	"S" + "E"	"S"	"E"	"S"	"E"	"S" + "E"	"S"	"E"
49 / 2015	141.21	138.17	139.86	129.28	126.31	93.56%	91.54%	92.66%	85.65%	83.68%
50	136.67	132.85	135.01	128.00	126.02	90.55%	88.02%	89.45%	84.81%	83.49%
51	131.40	128.67	130.25	128.30	126.07	87.06%	85.25%	86.30%	85.00%	83.52%
52	128.64	126.49	127.75	128.12	126.43	85.23%	83.80%	84.64%	84.88%	83.76%
53	127.05	125.03	126.11	127.60	126.00	84.17%	82.84%	83.55%	84.54%	83.48%
1 / 2016	123.30	121.34	122.40	127.32	125.95	81.69%	80.39%	81.09%	84.35%	83.45%
2	122.37	120.15	121.37	128.11	127.39	81.08%	79.60%	80.41%	84.88%	84.40%
3	120.62	118.06	119.43	128.76	128.44	79.91%	78.22%	79.13%	85.31%	85.09%
4	118.87	115.80	117.41	128.88	128.63	78.75%	76.72%	77.79%	85.38%	85.22%
5	117.12	114.61	115.96	128.87	128.57	77.59%	75.93%	76.83%	85.38%	85.18%
6	116.44	114.07	115.40	128.77	128.14	77.15%	75.57%	76.46%	85.31%	84.90%
7	113.72	111.66	112.86	128.69	127.88	75.34%	73.97%	74.77%	85.26%	84.72%
8	115.02	112.31	113.87	127.69	126.48	76.20%	74.41%	75.44%	84.60%	83.80%
9	114.93	112.41	113.84	125.80	124.50	76.15%	74.47%	75.42%	83.34%	82.49%
10	115.53	112.50	114.29	126.29	125.37	76.54%	74.54%	75.72%	83.67%	83.06%
11	116.08	113.16	114.84	128.05	128.14	76.90%	74.97%	76.09%	84.84%	84.90%
12	117.95	114.74	116.68	130.14	130.03	78.14%	76.02%	77.31%	86.22%	86.15%
13	117.69	113.92	116.22	129.17	128.52	77.97%	75.47%	77.00%	85.58%	85.15%
14	118.11	115.00	116.80	128.28	127.46	78.25%	76.19%	77.38%	84.99%	84.45%
15	118.54	115.63	117.34	128.15	127.05	78.53%	76.61%	77.74%	84.90%	84.17%
16	120.98	117.67	119.59	128.43	127.17	80.15%	77.96%	79.23%	85.08%	84.25%
17	128.19	125.45	127.04	129.30	128.29	84.93%	83.11%	84.17%	85.67%	84.99%
18	132.96	130.09	131.86	131.99	130.96	88.09%	86.19%	87.36%	87.45%	86.76%
19	137.11	134.13	135.95	136.54	135.72	90.84%	88.87%	90.07%	90.46%	89.92%
20	139.45	137.01	138.43	139.91	138.57	92.39%	90.77%	91.72%	92.70%	91.80%
21	142.08	139.38	140.98	142.60	140.80	94.13%	92.34%	93.40%	94.47%	93.28%
22	150.88	148.31	149.86	147.92	145.82	99.96%	98.26%	99.29%	98.00%	96.61%





EVOLUTIA SĂPTĂMÂNĂLĂ A PREȚULUI CLASA "E" ÎN UE ȘI ÎN CĂTEVA STATE MEMBRE



COMPARAȚII DE PREȚURI											
SĂPT 22 / 2016 =	UE28	FR	DE	PL	RO	ES	RO vs UE28	RO vs FR	RO vs DE	RO vs PL	RO vs ES
	145.82 €	135.00 €	152.46 €	146.96 €	148.31 €	142.43 €	2.48 € ( 1.7% )	13.31 € ( 9.9% )	-4.15 € ( -2.7% )	1.35 € ( 0.9% )	5.88 € ( 4.1% )

PREȚUL CARCASELOR DIN CLASA "E" ÎN STATELE MEMBRE VERSUS PREȚUL UE  
ÎN SĂPTĂMÂNA 30 MAI - 5 IUNIE 2016

