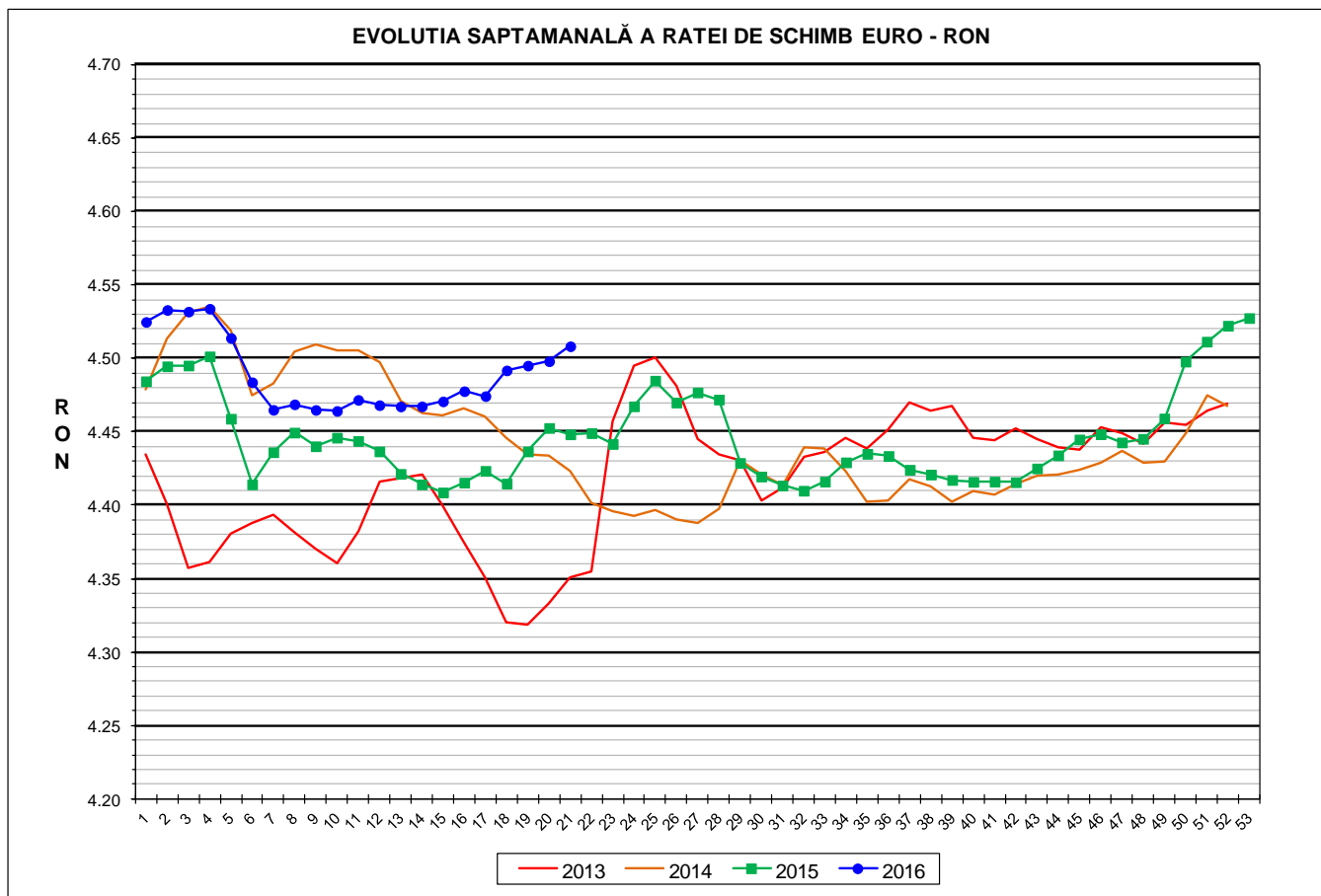


# Prețul de piață al porcilor la intrarea în abator

## Săptămâna 21 (23 – 29 mai 2016)



RATA DE SCHIMB EURO - RON			
SĂPT 21 / 2016	VARIAȚIE		
	1 SĂPT	4 SĂPT	1 AN
<b>1€ = 4.5083 RON</b>	<b>0.23%</b>	<b>0.76%</b>	<b>1.35%</b>



Situația porcilor tranzacționați care fac obiectul raportării prețurilor  
în săptămâna 23 - 29 mai 2016

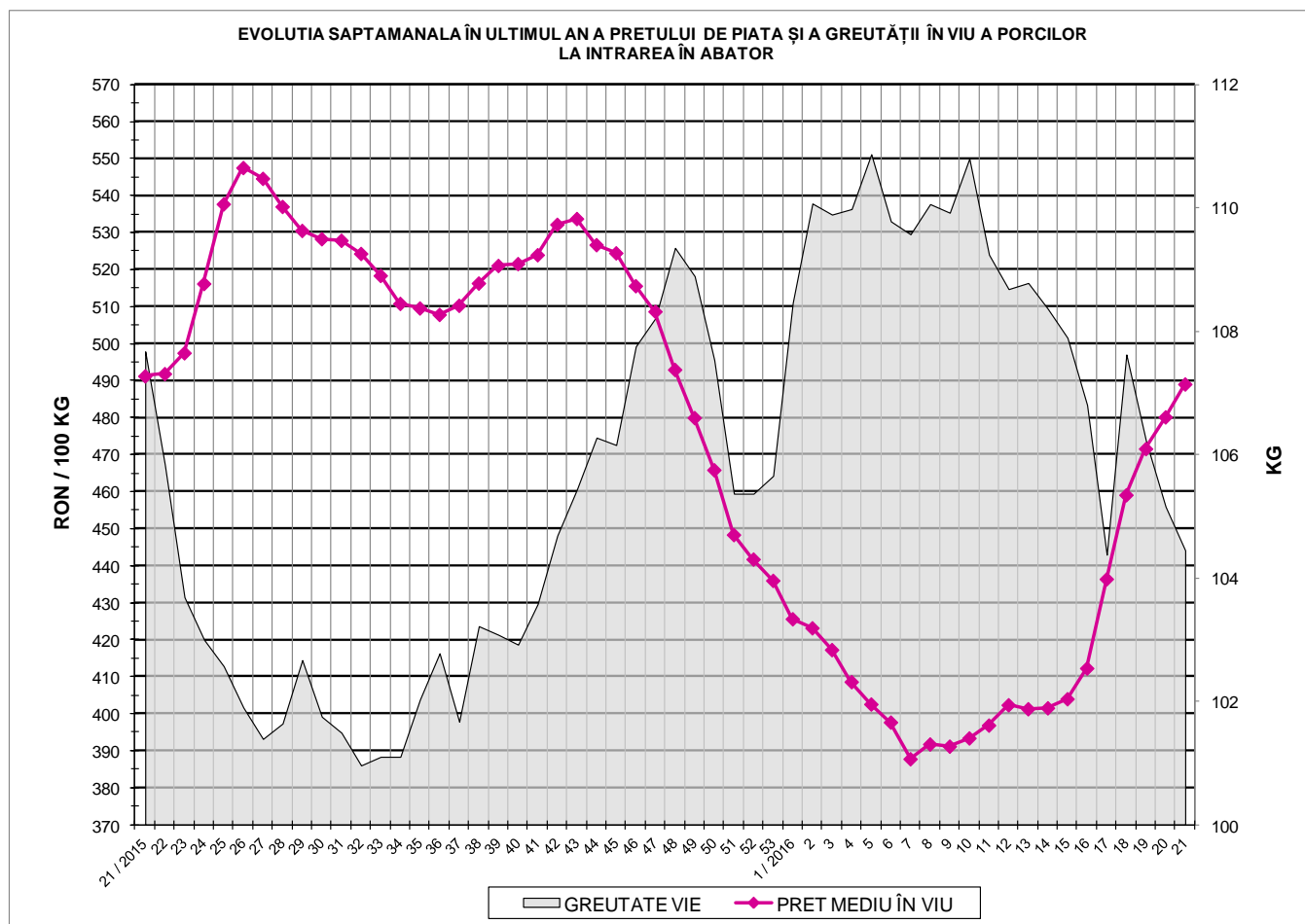
Tip preț la intrarea în abator		Carcase cu greutatea caldă 60 - 120 kg			
		SEUROP		d.c. S+E	
		nr	% din total carcase clasificate	nr	% din total carcase clasificate
De bază pentru 56% carne macră	în carcasă	21,101	23.7%	20,018	22.5%
	în viu	3,503	3.9%	3,304	3.7%
Forfetar în viu		47,183	53.1%	43,761	49.2%
Total		71,787	80.7%	67,083	75.5%

Carcase incluse în raportul național de prețuri pentru DG AGRI

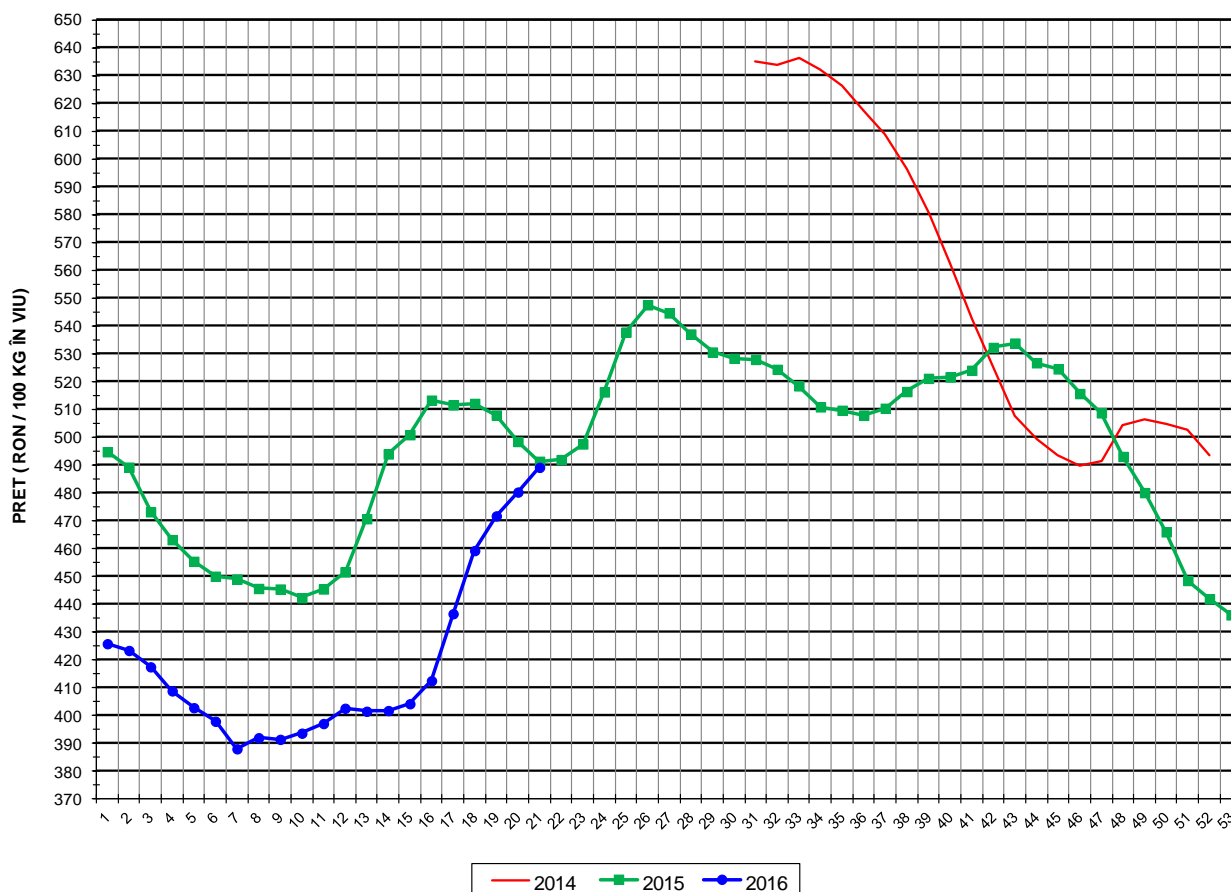
Prețul de piață al porcilor  
în săptămâna 23 - 29 mai 2016

Clasa	% carne macră	Număr porci	% din total porci	Procent mediu carne macră	Greutate medie (kg)		Preț mediu (RON / 100 kg)	
					vie	carcasă caldă - 2%	viu	carcasă caldă - 2%
S	≥ 60	40,329	56.18	62.3	102.6	79.2	494.13	640.54
E	55 - 59.9	26,754	37.27	58.1	106.4	82.1	484.84	628.38
U	50 - 54.9	4,312	6.01	53.3	108.9	83.9	473.59	614.70
R	45 - 49.9	348	0.48	48.3	109.5	84.7	451.21	583.31
O	40 - 44.9	41	0.06	43.3	112.3	86.5	452.50	587.77
P	< 40	3	0.00	36.3	123.6	96.4	444.30	569.64
TOTAL		71,787	100.00	60.1	104.5	80.6	489.07	633.98

EVOLUTIA SAPTAMANALA ÎN ULTIMUL AN A PRETULUI DE PIATA ȘI A GREUTĂȚII ÎN VIU A PORCILOR LA INTRAREA ÎN ABATOR



EVOLUTIA SAPTAMANALA A PRETULUI DE PIATA ÎN VIU AL PORCILOR ÎN ROMANIA



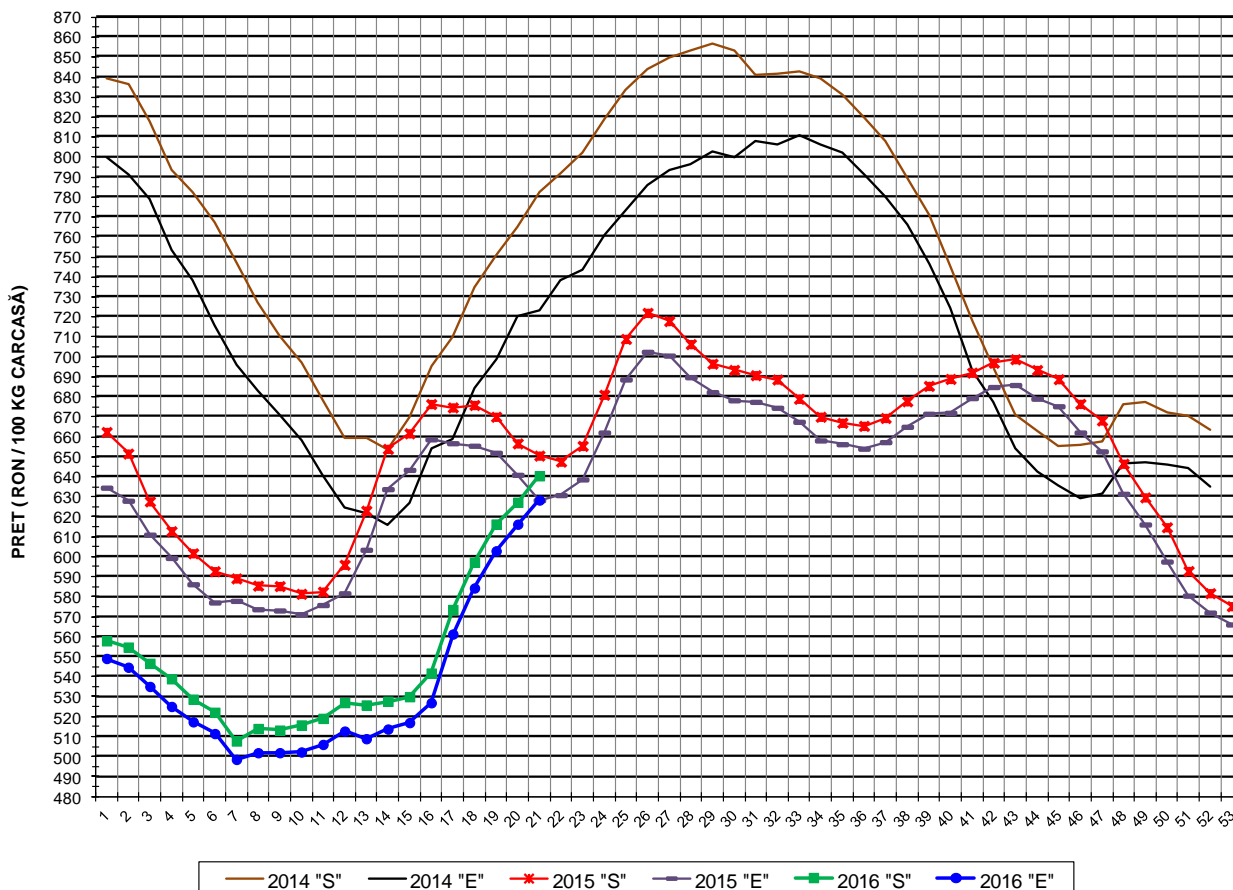
PREȚ ÎN VIU			
SĂPT 21 / 2016	VARIAȚIE		
	1 SĂPT	4 SĂPT	1 AN
489.07 RON	1.85%	12.07%	-0.45%



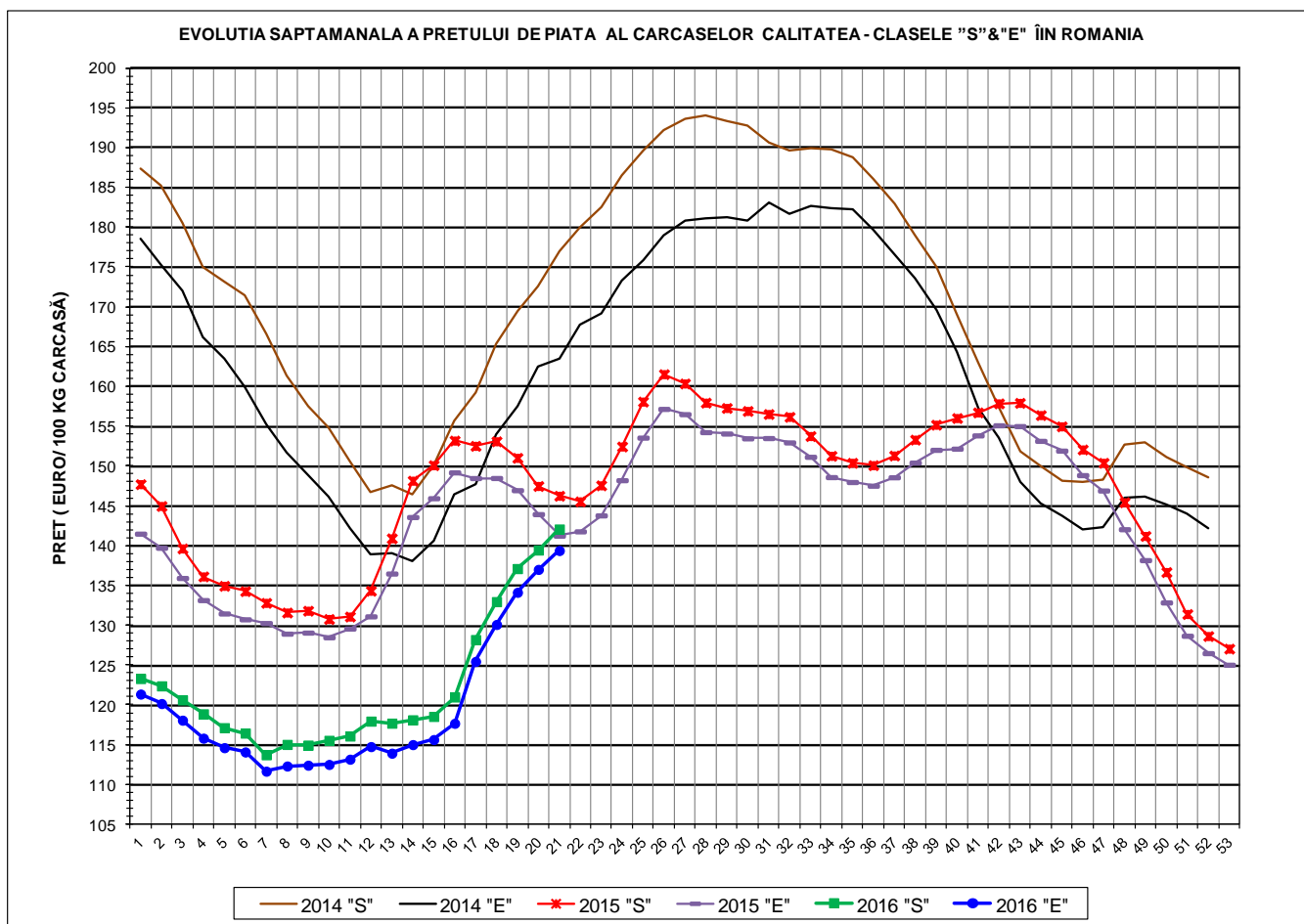
PREȚUL PE PROCENT CARNE MACRĂ AL PORCILOR  
ÎN SĂPTĂMÂNA 23 - 29 MAI 2016

% CARNE MACRĂ		NUMĂR PORCI	% CUMULATIV DIN TOTAL PORCI	GREUTATE (KG)		PREȚ MEDIU (RON/ 100 KG)	
NIVEL GRILA PREȚURI	MEDIE			VIE	CARCASA CALDĂ - 2%	VIU	CARCASA CALDĂ - 2%
≥64	65.0	6,635	9.24	102.32	79.26	499.75	645.17
63	63.4	6,130	17.78	101.74	78.52	494.82	641.15
62	62.4	8,615	29.78	102.05	78.64	494.01	641.03
61	61.5	9,571	43.12	102.74	79.13	492.88	639.97
60	60.5	9,378	56.18	103.80	80.03	491.16	637.04
59	59.5	8,524	68.05	105.01	80.97	489.71	635.14
58	58.5	6,888	77.65	106.51	82.16	486.47	630.65
57	57.5	5,109	84.76	106.88	82.52	482.74	625.27
56	56.5	3,722	89.95	107.59	83.05	478.96	620.44
55	55.5	2,511	93.45	108.30	83.65	477.31	617.95
54	54.5	1,673	95.78	107.89	83.31	476.04	616.46
53	53.5	1,078	97.28	109.38	84.34	474.26	615.06
52	52.5	795	98.39	110.08	84.68	475.07	617.53
51	51.5	484	99.06	109.55	84.12	467.85	609.31
≤50	48.9	674	100.00	109.56	84.36	455.90	592.08
	60.1	71,787	100.00	104.45	80.58	489.07	633.98

EVOLUTIA SAPTAMANALA A PRETULUI DE PIATA AL CARCASELOR - CLASELE "S" & "E" ÎN ROMANIA



PREȚ NAȚIONAL CARCASE CALITATEA STANDARD - CLASELE "S"&"E"				
CLASA	PREȚ SĂPT 21 / 2016	VARIAȚIE		
		1 SĂPT	4 SĂPT	1 AN
S	640.54 RON	2.12%	11.68%	-1.55%
E	628.38 RON	1.96%	11.95%	0.01%



<b>PREȚ NAȚIONAL CARCASE CALITATEA STANDARD - CLASELE "S"&amp;"E"</b>				
<b>CLASA</b>	<b>PREȚ SAPT 21 / 2016</b>	<b>VARIAȚIE</b>		
		<b>1 SĂPT</b>	<b>4 SĂPT</b>	<b>1 AN</b>
<b>S</b>	<b>142.08 €</b>	<b>1.89%</b>	<b>10.84%</b>	<b>-2.86%</b>
<b>E</b>	<b>139.38 €</b>	<b>1.73%</b>	<b>11.11%</b>	<b>-1.32%</b>

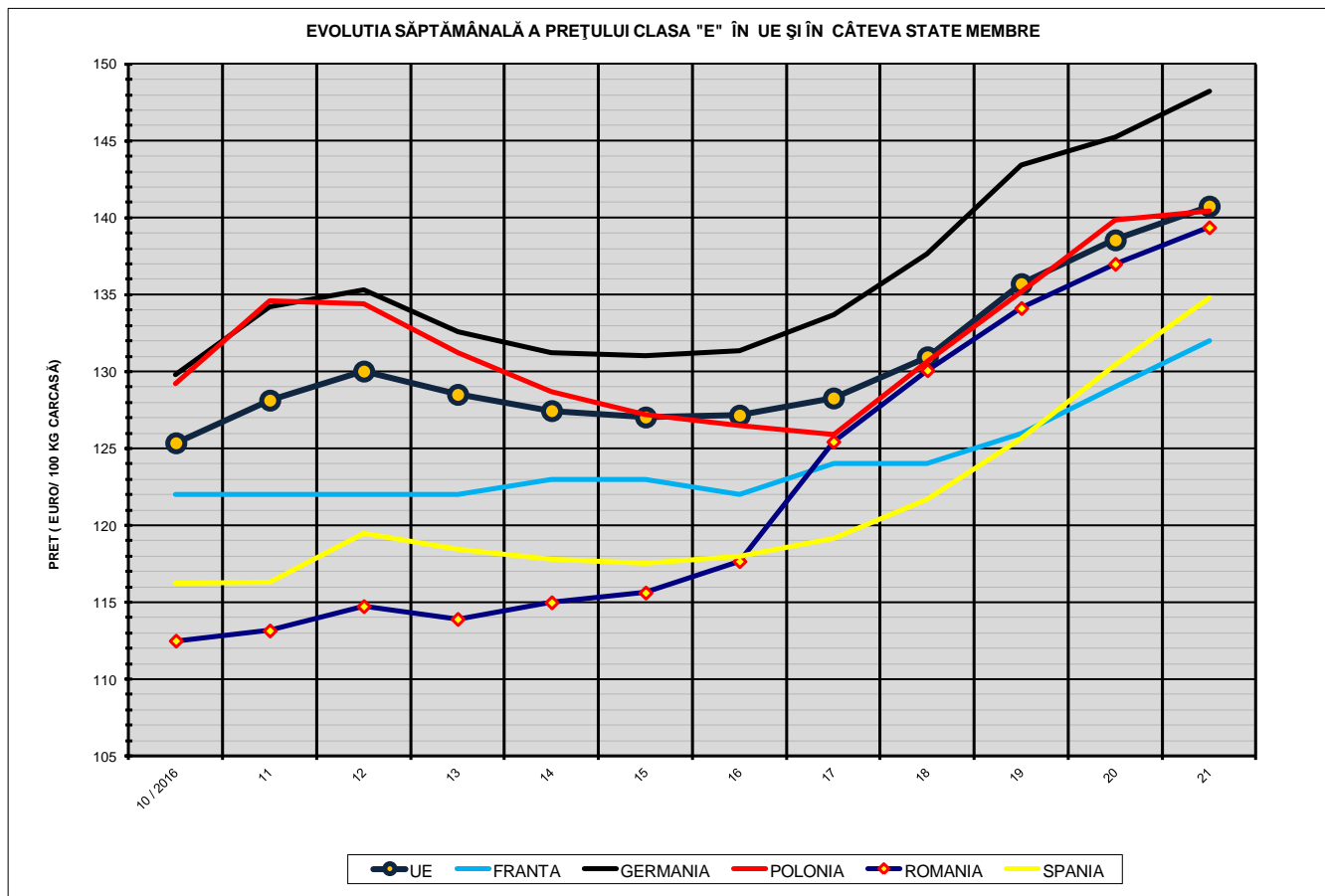


**% PREȚ DE PIAȚĂ ÎN ROMÂNIA ȘI ÎN UE28 vs PRAGUL DE REFERINȚĂ UE28**

SAPTAMANA	PREȚ (EUR)					% PREȚ vs PRAGUL DE REFERINȚĂ UE28 (150.939 EUR)				
	ROMÂNIA			UE28		ROMÂNIA			UE28	
	"S"	"E"	"S" + "E"	"S"	"E"	"S"	"E"	"S" + "E"	"S"	"E"
48 / 2015	145.44	142.06	143.94	130.65	127.37	96.36%	94.12%	95.36%	86.56%	84.38%
49	141.21	138.17	139.86	129.28	126.31	93.56%	91.54%	92.66%	85.65%	83.68%
50	136.67	132.85	135.01	128.00	126.02	90.55%	88.02%	89.45%	84.81%	83.49%
51	131.40	128.67	130.25	128.30	126.07	87.06%	85.25%	86.30%	85.00%	83.52%
52	128.64	126.49	127.75	128.12	126.43	85.23%	83.80%	84.64%	84.88%	83.76%
53	127.05	125.03	126.11	127.60	126.00	84.17%	82.84%	83.55%	84.54%	83.48%
1 / 2016	123.30	121.34	122.40	127.32	125.95	81.69%	80.39%	81.09%	84.35%	83.45%
2	122.37	120.15	121.37	128.11	127.39	81.08%	79.60%	80.41%	84.88%	84.40%
3	120.62	118.06	119.43	128.76	128.44	79.91%	78.22%	79.13%	85.31%	85.09%
4	118.87	115.80	117.41	128.88	128.63	78.75%	76.72%	77.79%	85.38%	85.22%
5	117.12	114.61	115.96	128.87	128.57	77.59%	75.93%	76.83%	85.38%	85.18%
6	116.44	114.07	115.40	128.77	128.14	77.15%	75.57%	76.46%	85.31%	84.90%
7	113.72	111.66	112.86	128.69	127.88	75.34%	73.97%	74.77%	85.26%	84.72%
8	115.02	112.31	113.87	127.69	126.48	76.20%	74.41%	75.44%	84.60%	83.80%
9	114.93	112.41	113.84	125.80	124.50	76.15%	74.47%	75.42%	83.34%	82.49%
10	115.53	112.50	114.29	126.29	125.37	76.54%	74.54%	75.72%	83.67%	83.06%
11	116.08	113.16	114.84	128.05	128.14	76.90%	74.97%	76.09%	84.84%	84.90%
12	117.95	114.74	116.68	130.14	130.03	78.14%	76.02%	77.31%	86.22%	86.15%
13	117.69	113.92	116.22	129.17	128.52	77.97%	75.47%	77.00%	85.58%	85.15%
14	118.11	115.00	116.80	128.28	127.46	78.25%	76.19%	77.38%	84.99%	84.45%
15	118.54	115.63	117.34	128.15	127.05	78.53%	76.61%	77.74%	84.90%	84.17%
16	120.98	117.67	119.59	128.43	127.17	80.15%	77.96%	79.23%	85.08%	84.25%
17	128.19	125.45	127.04	129.30	128.29	84.93%	83.11%	84.17%	85.67%	84.99%
18	132.96	130.09	131.86	131.99	130.96	88.09%	86.19%	87.36%	87.45%	86.76%
19	137.11	134.13	135.95	136.54	135.72	90.84%	88.87%	90.07%	90.46%	89.92%
20	139.45	137.01	138.43	139.91	138.57	92.39%	90.77%	91.72%	92.70%	91.80%
21	142.08	139.38	140.98	142.60	140.76	94.13%	92.34%	93.40%	94.47%	93.26%



EVOLUTIA SĂPTĂMÂNALĂ A PREȚULUI CLASA "E" ÎN UE ȘI ÎN CÂTEVA STATE MEMBRE



COMPARAȚII DE PREȚURI											
SĂPT 21 / 2016 =	UE28	FR	DE	PL	RO	ES	RO vs UE28	RO vs FR	RO vs DE	RO vs PL	RO vs ES
	140.76 €	132.00 €	148.24 €	140.43 €	139.38 €	134.77 €	-1.38 € ( -1.0% )	7.38 € ( 5.6% )	-8.86 € ( -6.0% )	-1.05 € ( -0.7% )	4.61 € ( 3.4% )



PREȚUL CARCASELOR DIN CLASA "E" ÎN STATELE MEMBRE VERSUS PREȚUL UE  
ÎN SĂPTĂMÂNA 23 - 29 MAI 2016

