



Prețul de piață al bovinelor la intrarea în abator Săptămâna 20 (16 – 22 mai 2016)

SITUAȚIA CARCASELOR DE BOVINE CLASIFICATE ÎN FUNCȚIE DE PROVENIENȚA BOVINELOR SACRIFICATE ÎN SĂPTĂMÂNA 16 - 22 MAI 2016

PROVENIENȚĂ BOVINE SACRIFICATE		CARCASE CLASIFICATE:						PREȚ FEZABIL CATEGORIILE:					
		BOVINE CU VÂRSTA:				TOTAL		A, B, C, D, E, Z				V	
		DE 8 LUNI SAU MAI MULT (A, B, C, D, E, Z)		MAI MICĂ DE 8 LUNI (V)				TOATE CLASELE		CLASELE CONFORM REGULAMENTULUI (UE) NR. 148 /2014		TOATE CLASELE	
NUMĂR	%	NUMĂR	%	NUMĂR	%	NUMĂR	%	NUMĂR	%	NUMĂR	%		
CUMPĂRATE		3,026	55.5	75	1.4	3,101	56.9	2,807	51.5	1,039	19.1	47	0.9
FERME PROPRII ALE ABATOARELOR		761	14.0	11	0.2	772	14.2	744	13.6	341	6.3	11	0.2
PRESTĂRI SERVICII	PRODUCĂTORI	1,164	21.3	22	0.4	1,186	21.7	862	15.8	186	3.4	15	0.3
	COMERCIANȚI	388	7.1	6	0.1	394	7.2	388	7.1	115	2.1	6	0.1
TOTAL		5,339	97.9	114	2.1	5,453	100.0	4,801	88.0	1,681	30.8	79	1.4

3,551 Carcase incluse în rapoartele naționale de prețuri de piață pentru carcasele de bovine cu vârsta de 8 luni sau mai mult
65.1% din total carcase clasificate

1,380 Carcase incluse în raportul național de prețuri de piață pentru Comisia Europeană
25.4% din total carcase clasificate

58 Carcase incluse în rapoartele naționale de prețuri de piață pentru carcasele de bovine cu vârsta mai mică de 8 luni (viței)
1.1% din total carcase clasificate

Factor general de ajustare pentru cheltuielile de transport a prețurilor raportate: 0.12 RON/kg carcasă caldă-2%



Prețul bovinelor din toate clasele de conformație și acoperire cu grăsime la intrarea în abator
în săptămâna 16 - 22 mai 2016

Categoria	Număr	Greutate în viu (kg)	Preț în viu (RON / 100 kg)	Greutate carcasă caldă-2% (kg)	Preț carcasă (RON / 100 kg)	Modificare preț vs săptămâna anterioară	
						În viu	Carcasă
"A" - TĂURAȘI	540	457.0	551.1	234.5	1074.0	-0.86%	-1.16%
"B" - TAURI	273	558.5	523.4	284.0	1029.2	0.26%	0.04%
"C" - BOI	29	643.2	504.9	331.6	979.3	23.38%	17.22%
"D" - VACI	2,035	486.6	401.7	232.0	842.6	-0.39%	-0.14%
"E" - VIȚELE	492	419.6	496.7	208.2	1001.2	5.64%	5.54%
"Z" - TINERET BOVIN	182	349.4	520.9	176.8	1029.2	4.48%	3.62%
A + B + C + D + E + Z	3,551	472.6	452.1	231.0	924.7	1.80%	1.55%
"V" - VIȚEI	58	240.4	512.6	121.8	1011.4	7.85%	8.07%



**Raport prețuri de piață din România versus prețuri de piață comunitare
conform punctului 1, articolul 1, Regulamentul (UE) 148/2014**

Săptămâna: 20

din: 16/05/16

până în: 22/05/16

CATEGORIA	CLASA	PREȚ MEDIU			PREȚ RO /PREȚ COMUNITAR (%)
		ROMANIA		UE	
		RON / 100 kg	€ / 100 kg	€ / 100 kg	
Z	U2	1012.00	224.98	417.31	-46.09
Z	U3	1012.00	224.98	392.67	-42.71
Z	R2	979.16	217.68	365.25	-40.4
Z	R3	1072.30	238.39	374.01	-36.26 *
Z	O2	1041.83	231.62	332.55	-30.35
Z	O3	992.97	220.75	336.83	-34.46
Z		1035.12	230.13	359.31	-35.95
A	U2	1051.18	233.69	382.27	-38.87
A	U3	0.00	0.00	370.45	
A	R2	1152.29	256.17	355.07	-27.85
A	R3	1086.60	241.57	358.92	-32.70 *
A	O2	1096.32	243.73	326.76	-25.41 **
A	O3	1179.39	262.20	334.09	-21.52
A		1107.54	246.23	357.92	-31.21
B	R3	1061.50	235.99	317.32	-25.63
C	U2	0.00	0.00	411.72	
C	U3	0.00	0.00	413.34	
C	U4	0.00	0.00	417.71	
C	R3	862.00	191.64	397.25	-51.76
C	R4	0.00	0.00	411.57	
C	O3	925.47	205.75	368.59	-44.18
C	O4	0.00	0.00	390.10	
C		918.78	204.26	394.79	-48.26
D	R3	860.18	191.23	331.79	-42.36
D	R4	936.57	208.21	308.94	-32.61
D	O2	855.06	190.09	249.03	-23.67 **
D	O3	897.39	199.50	272.35	-26.75 *
D	O4	856.47	190.41	284.02	-32.96
D	P2	804.41	178.83	220.93	-19.06
D	P3	794.66	176.67	263.09	-32.85
D		838.43	186.39	271.87	-31.44
E	U2	1018.00	226.32	429.44	-47.30
E	U3	1012.00	224.98	415.37	-45.84
E	R2	1001.80	222.72	367.27	-39.36
E	R3	1035.67	230.25	378.24	-39.13 *
E	R4	1053.00	234.10	400.79	-41.59
E	O2	999.64	222.24	300.07	-25.94 **
E	O3	1010.69	224.69	328.91	-31.69
E	O4	967.77	215.15	376.56	-42.86
E		1003.10	223.01	380.41	-41.38
TOATE CATEGORIILE		940.95	209.19	334.28	-37.42

* PREȚURILE PENTRU Z3, AR3, CR3, DO3 ȘI ER3 SUNT DE REFERINȚĂ ÎN UE

** PREȚURILE PENTRU AO2, DO2 ȘI EO2 SUNT DE REFERINȚĂ ÎN ROMÂNIA



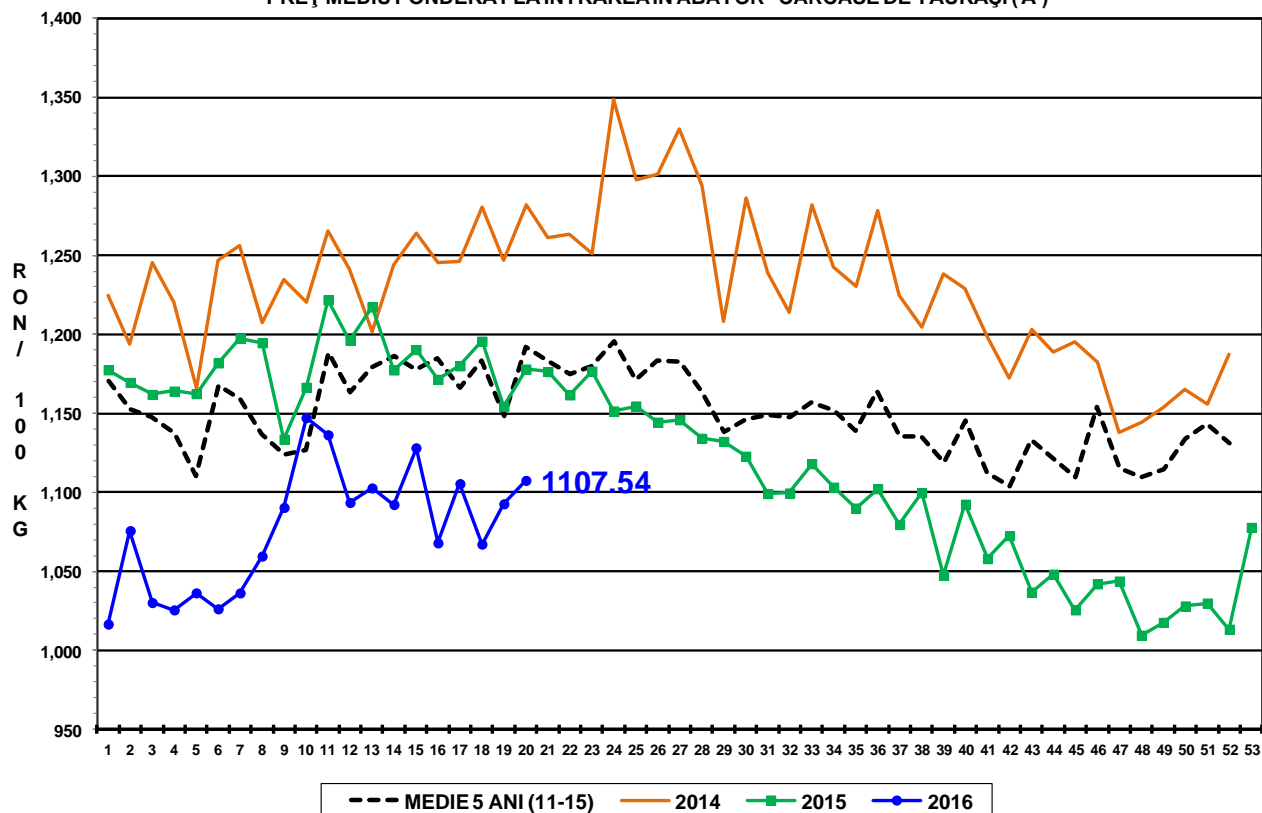
**CARCASE DE CARCASE DE BOVINE CU VÂRSTA DE 8 LUNI SAU MAI MULT LA INTRAREA ÎN ABATOR
CONFORM REGULAMENTULUI (UE) NR. 148 /2014**

Cotații naționale (RON / 100 kg)	SĂPT 20 / 2016	VARIAȚIE		
		1 SĂPT	1 AN	Medie 5 ani (11 - 15)
Tăurași "A"	1,107.54	1.36%	-5.98%	-7.11%
Vaci "D"	838.43	-0.37%	-8.41%	-16.44%
Vițele "E"	1,003.10	2.28%	-8.01%	-9.53%

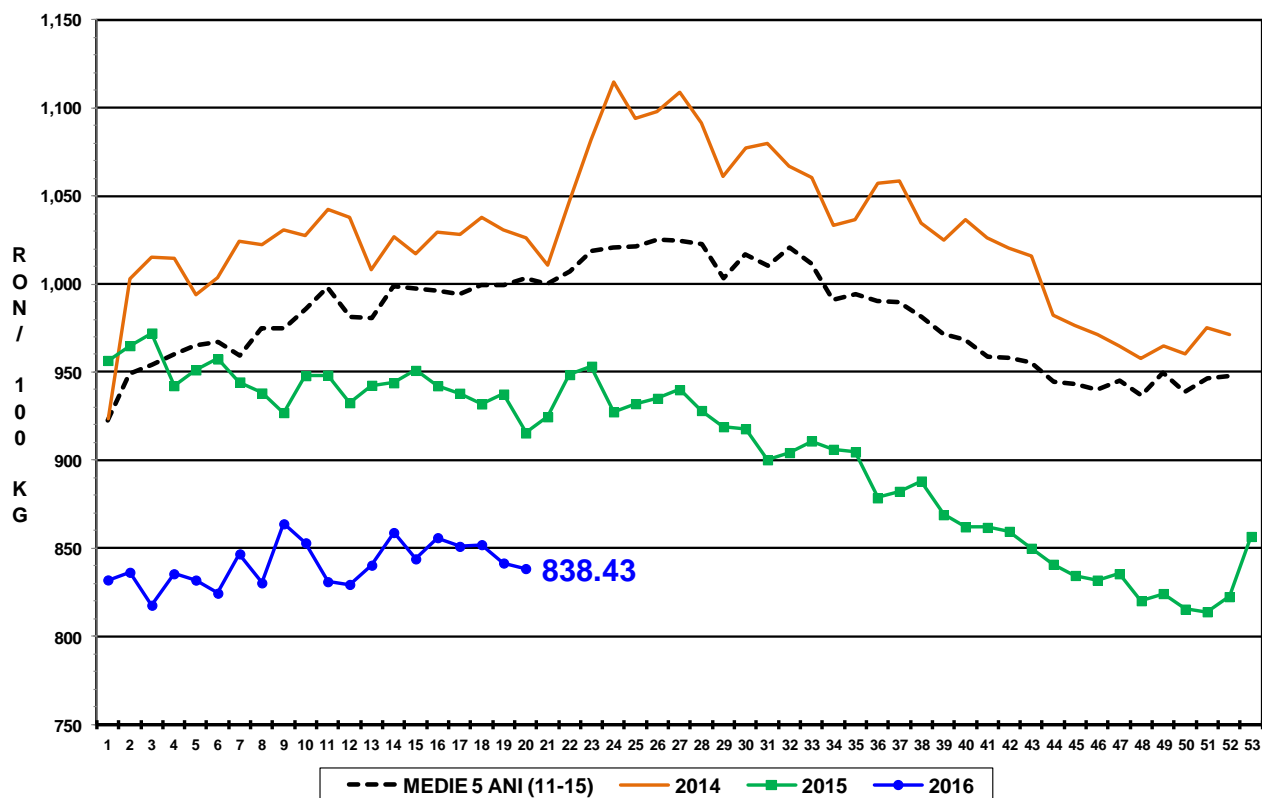
Prețuri medii europene (€ / 100 kg)	SĂPT 20 / 2016			VARIAȚIE					
				1 SĂPT			1 AN		
	A	D	E	A	D	E	A	D	E
Uniunea Europeană	357.92	271.87	380.41	-0.15%	0.60%	0.88%	-3.91%	-10.02%	-5.16%
Franța	358.88	312.41	397.21	-0.16%	0.23%	-0.62%	-3.95%	-6.67%	-4.87%
Germania	344.86	252.16	320.91	-1.22%	0.25%	-0.19%	-5.85%	-19.11%	-10.14%
Italia	389.80	226.24	436.44	0.05%	-1.12%	-0.30%	-3.47%	-10.26%	-3.78%
Marea Britanie	384.27	286.74	407.79	2.83%	2.84%	2.62%	-7.77%	-13.63%	-9.22%
Olanda	303.60	239.07	215.05	-4.48%	2.05%	-2.28%	-10.82%	-19.34%	-26.34%
Polonia	299.07	238.48	279.60	0.86%	0.43%	0.66%	-5.40%	-9.65%	-6.96%
România	246.23	186.40	223.01	1.29%	-0.44%	2.21%	-6.93%	-9.34%	-8.94%
Ungaria	258.37	187.68	180.89	11.61%	3.19%	-3.42%	-0.42%	-4.36%	-11.56%



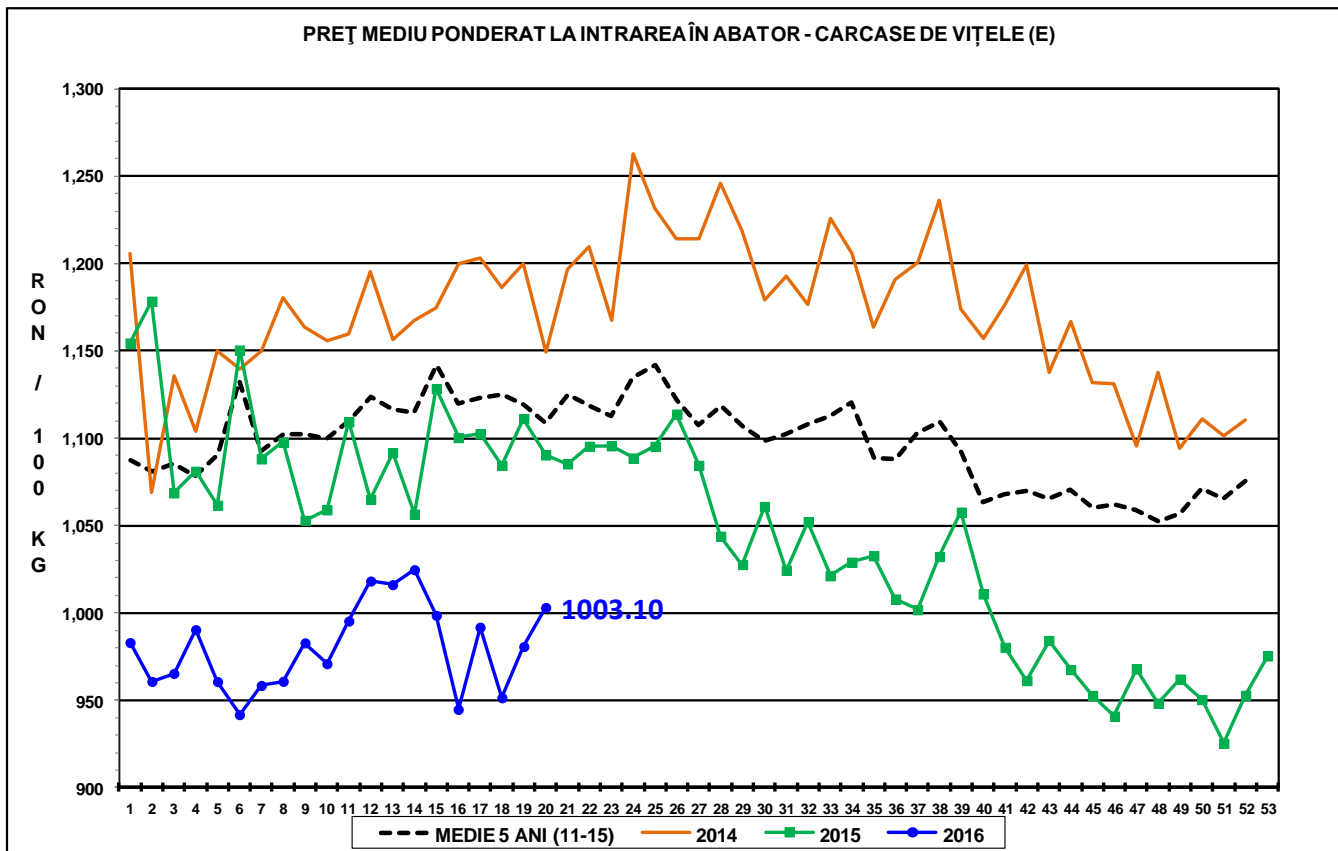
PREȚ MEDIU PONDERAT LA INTRAREA ÎN ABATOR - CARCASE DE TĂURAȘI (A)



PREȚ MEDIU PONDERAT LA INTRAREA ÎN ABATOR - CARCASE DE VACI (D)



PREȚ MEDIU PONDERAT LA INTRAREA ÎN ABATOR - CARCASE DE VIȚELE (E)





Raport național prețuri de piață carcasse de bovine cu vârsta de 8 luni sau mai mult, la intrarea în abator conform grilei UE

Săptămâna: 20

din: 16/05/16

până în 22/05/16

"A"- CARCASSE DE MASCULI NECASTRAȚI CU VÂRSTA CUPRINSĂ ÎNȚRE 12 LUNI ȘI MAI PUȚIN DE 24 DE LUNI (TĂURAȘI)								
CONFORMAȚIE	PREȚ MEDIU (RON / 100 kg)					TOTAL		
	GRĂSIME					NUMĂR CARCASSE	GREUTATE MEDIE	PREȚ MEDIU (RON / 100 kg)
	1	2	3	4	5			
E	0.0	0.0	0.0	0.0	0.0	0	0.0	0.0
U	955.5	1051.2	0.0	0.0	0.0	11	346.7	982.7
R	1092.2	1152.3	1086.6	898.2	0.0	75	292.6	1105.9
O	1044.7	1096.3	1179.4	831.0	0.0	267	251.4	1078.1
P	1062.4	983.6	0.0	0.0	0.0	187	180.6	1055.2
TOTAL	1055.2	1096.5	1155.9	871.4	0.0	540	234.5	1073.9

"B"- CARCASSE DE MASCULI NECASTRAȚI CU VÂRSTA DE 24 DE LUNI ȘI MAI MULT (TAURI)								
CONFORMAȚIE	PREȚ MEDIU (RON / 100 kg)					TOTAL		
	GRĂSIME					NUMĂR CARCASSE	GREUTATE MEDIE	PREȚ MEDIU (RON / 100 kg)
	1	2	3	4	5			
E	0.0	0.0	0.0	0.0	0.0	0	0.0	0.0
U	1024.0	1206.7	1023.0	0.0	0.0	7	401.1	1103.2
R	1073.5	1047.4	1061.5	945.4	0.0	49	361.6	1055.2
O	954.6	1078.2	1076.2	1026.9	0.0	150	289.1	1023.5
P	1011.3	959.7	800.0	0.0	0.0	67	203.6	998.2
TOTAL	990.7	1067.0	1062.5	994.7	0.0	273	284.0	1029.2

"C"- CARCASSE DE MASCULI CASTRAȚI CU VÂRSTA DE 12 LUNI ȘI MAI MULT (BOI)								
CONFORMAȚIE	PREȚ MEDIU (RON / 100 kg)					TOTAL		
	GRĂSIME					NUMĂR CARCASSE	GREUTATE MEDIE	PREȚ MEDIU (RON / 100 kg)
	1	2	3	4	5			
E	0.0	0.0	0.0	0.0	0.0	0	0.0	0.0
U	0.0	0.0	0.0	0.0	0.0	0	0.0	0.0
R	0.0	0.0	862.0	0.0	0.0	1	461.6	862.0
O	859.6	1097.6	925.5	0.0	0.0	13	359.1	978.4
P	1097.1	895.5	1014.8	0.0	0.0	15	299.0	992.3
TOTAL	966.8	1011.1	963.8	0.0	0.0	29	331.6	979.3

"D"- CARCASSE DE FEMELE CARE AU FĂȚAT (VACI)								
CONFORMAȚIE	PREȚ MEDIU (RON / 100 kg)					TOTAL		
	GRĂSIME					NUMĂR CARCASSE	GREUTATE MEDIE	PREȚ MEDIU (RON / 100 kg)
	1	2	3	4	5			
E	0.0	0.0	0.0	0.0	0.0	0	0.0	0.0
U	0.0	0.0	812.0	928.0	0.0	2	435.0	878.3
R	878.2	904.9	860.2	936.6	911.0	51	313.2	894.4
O	851.4	855.1	897.4	856.5	948.3	900	264.6	867.6
P	816.5	804.4	794.7	785.5	0.0	1082	200.6	811.3
TOTAL	827.9	838.6	875.1	879.3	931.4	2035	232.0	842.6

"E"- CARCASSE ALE ALTOR BOVINE FEMELE CU VÂRSTA DE 12 LUNI ȘI MAI MULT (VIȚELE)								
CONFORMAȚIE	PREȚ MEDIU (RON / 100 kg)					TOTAL		
	GRĂSIME					NUMĂR CARCASSE	GREUTATE MEDIE	PREȚ MEDIU (RON / 100 kg)
	1	2	3	4	5			
E	0.0	0.0	0.0	0.0	0.0	0	0.0	0.0
U	0.0	1018.0	1012.0	1111.0	0.0	3	430.4	1047.8
R	1006.3	1001.8	1035.7	1053.0	882.0	42	257.9	1014.7
O	992.3	999.6	1010.7	967.8	0.0	246	227.3	999.1
P	989.9	1011.0	1051.5	904.0	0.0	201	171.1	998.6
TOTAL	991.3	1002.9	1019.5	990.8	882.0	492	208.2	1001.2

"Z"- CARCASSE DE BOVINE CU VÂRSTA CUPRINSĂ ÎNȚRE 8 LUNI ȘI MAI PUȚIN DE 12 LUNI (TINERET BOVIN)								
CONFORMAȚIE	PREȚ MEDIU (RON / 100 kg)					TOTAL		
	GRĂSIME					NUMĂR CARCASSE	GREUTATE MEDIE	PREȚ MEDIU (RON / 100 kg)
	1	2	3	4	5			
E	1018.0	0.0	0.0	0.0	0.0	1	350.8	1018.0
U	1018.0	1012.0	1012.0	0.0	0.0	3	303.6	1014.2
R	1062.0	979.2	1072.3	0.0	0.0	10	255.6	1019.4
O	1033.3	1041.8	993.0	0.0	0.0	73	195.2	1028.9
P	1039.7	975.7	0.0	0.0	0.0	95	148.6	1032.4
TOTAL	1036.8	1011.7	1014.8	0.0	0.0	182	176.8	1029.2

TOATE CATEGORIILE								
CONFORMAȚIE	PREȚ MEDIU (RON / 100 kg)					TOTAL		
	GRĂSIME					NUMĂR CARCASSE	GREUTATE MEDIE	PREȚ MEDIU (RON / 100 kg)
	1	2	3	4	5			
E	1018.0	0.0	0.0	0.0	0.0	1	350.8	1018.0
U	974.6	1109.5	979.7	1014.5	0.0	26	372.8	1019.9
R	1064.8	1033.5	1003.3	939.8	901.9	228	304.7	1025.3
O	938.3	938.3	950.6	909.7	948.3	1649	256.8	940.9
P	892.7	848.7	837.3	802.2	0.0	1647	192.7	878.0
TOTAL	919.2	923.8	940.4	916.7	922.9	3551	231.0	924.7