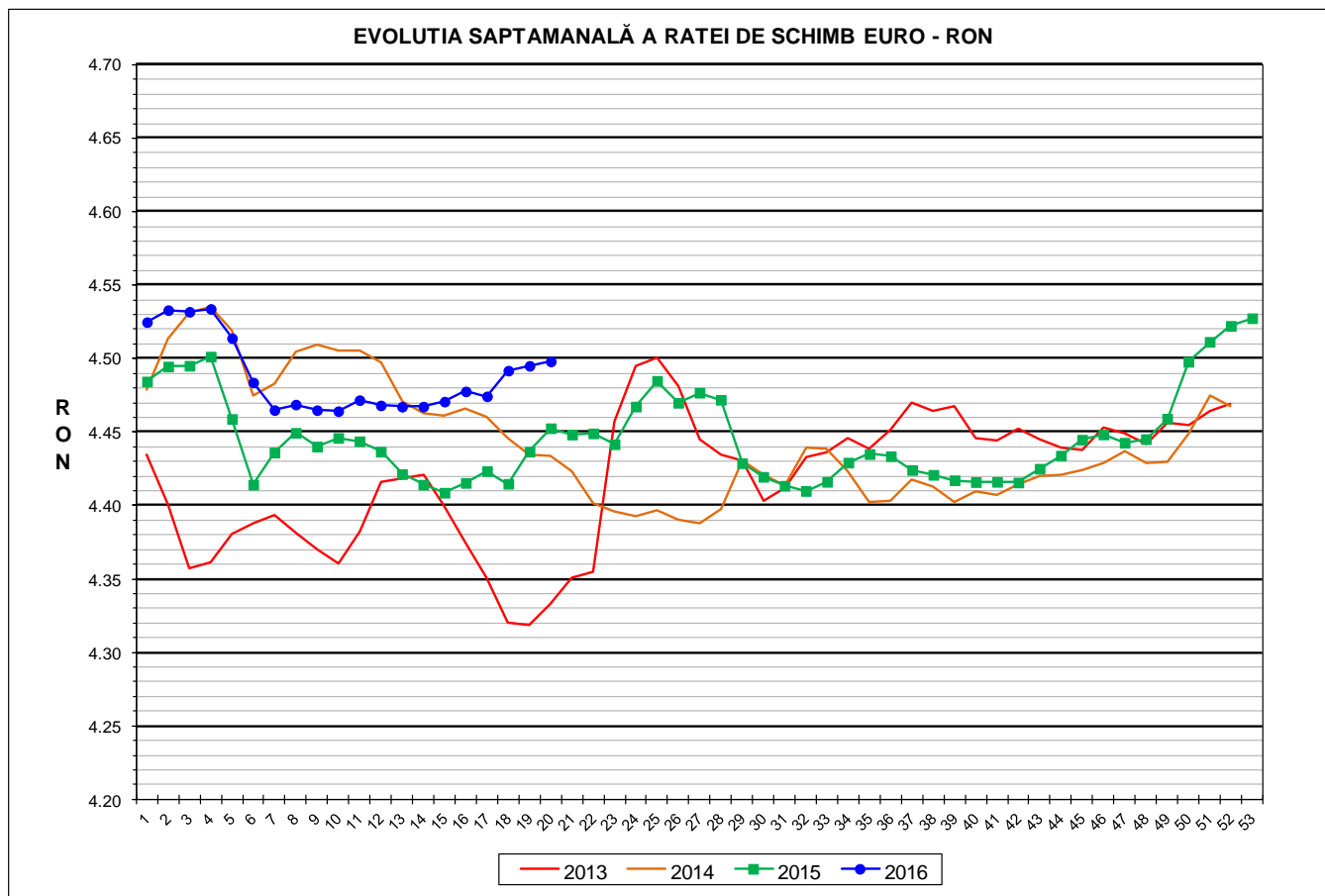




Prețul de piață al porcilor la intrarea în abator

Săptămâna 20 (16 – 22 mai 2016)



RATA DE SCHIMB EURO - RON			
SĂPT 20 / 2016	VARIAȚIE		
	1 SĂPT	4 SĂPT	1 AN
1€ = 4.4981 RON	0.07%	0.46%	1.02%



Situația porcilor tranzacționați care fac obiectul raportării prețurilor
în săptămâna 16 - 22 mai 2016

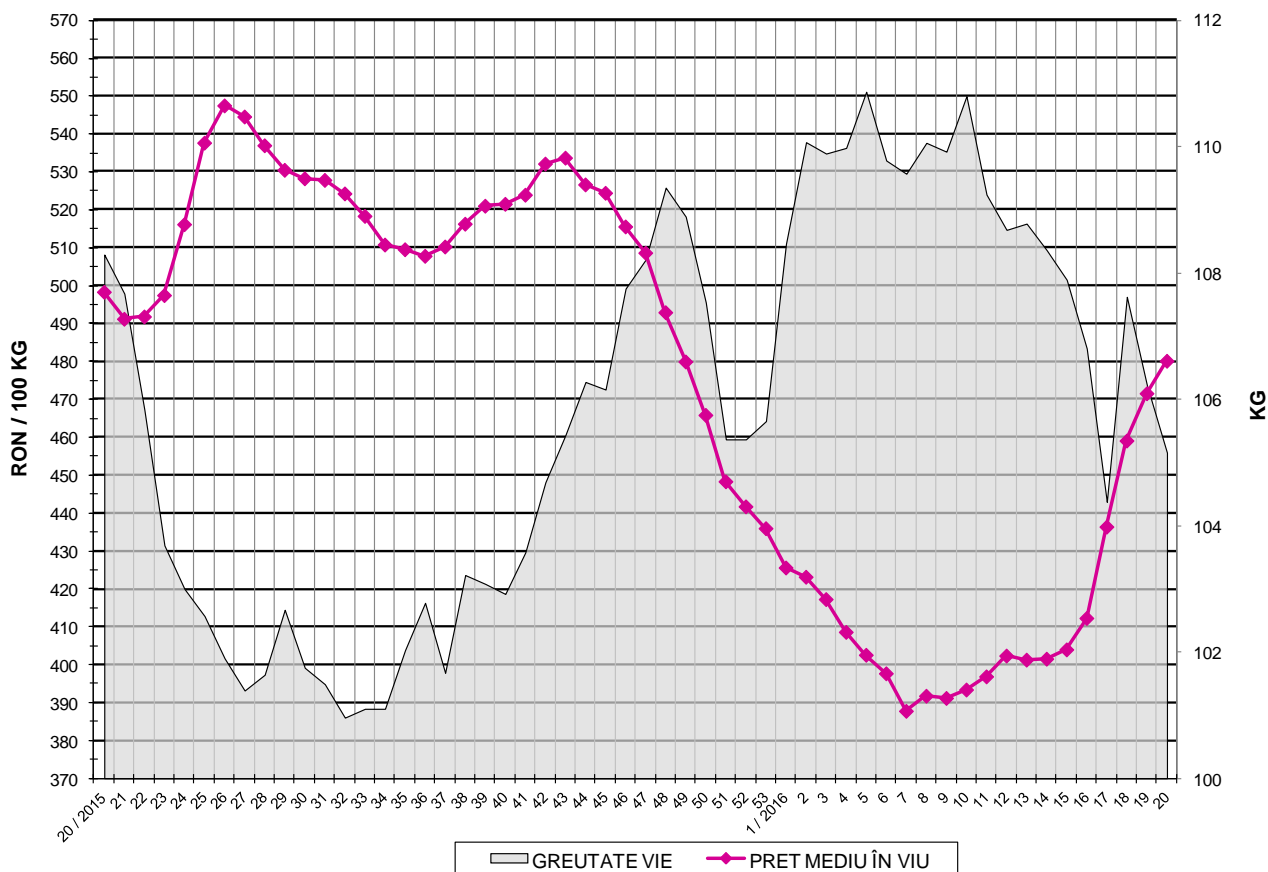
Tip preț la intrarea în abator		Carcase cu greutatea caldă 60 - 120 kg			
		SEUROP		d.c. S+E	
		nr	% din total carcase clasificate	nr	% din total carcase clasificate
De bază pentru 56% carne macră	în carcasă	23,565	26.2%	22,373	24.9%
	în viu	3,540	3.9%	3,382	3.8%
Forfetar în viu		46,835	52.2%	43,497	48.4%
Total		73,940	82.3%	69,252	77.1%

Carcase incluse în raportul național de prețuri pentru DG AGRI

Prețul de piață al porcilor
în săptămâna 16 - 22 mai 2016

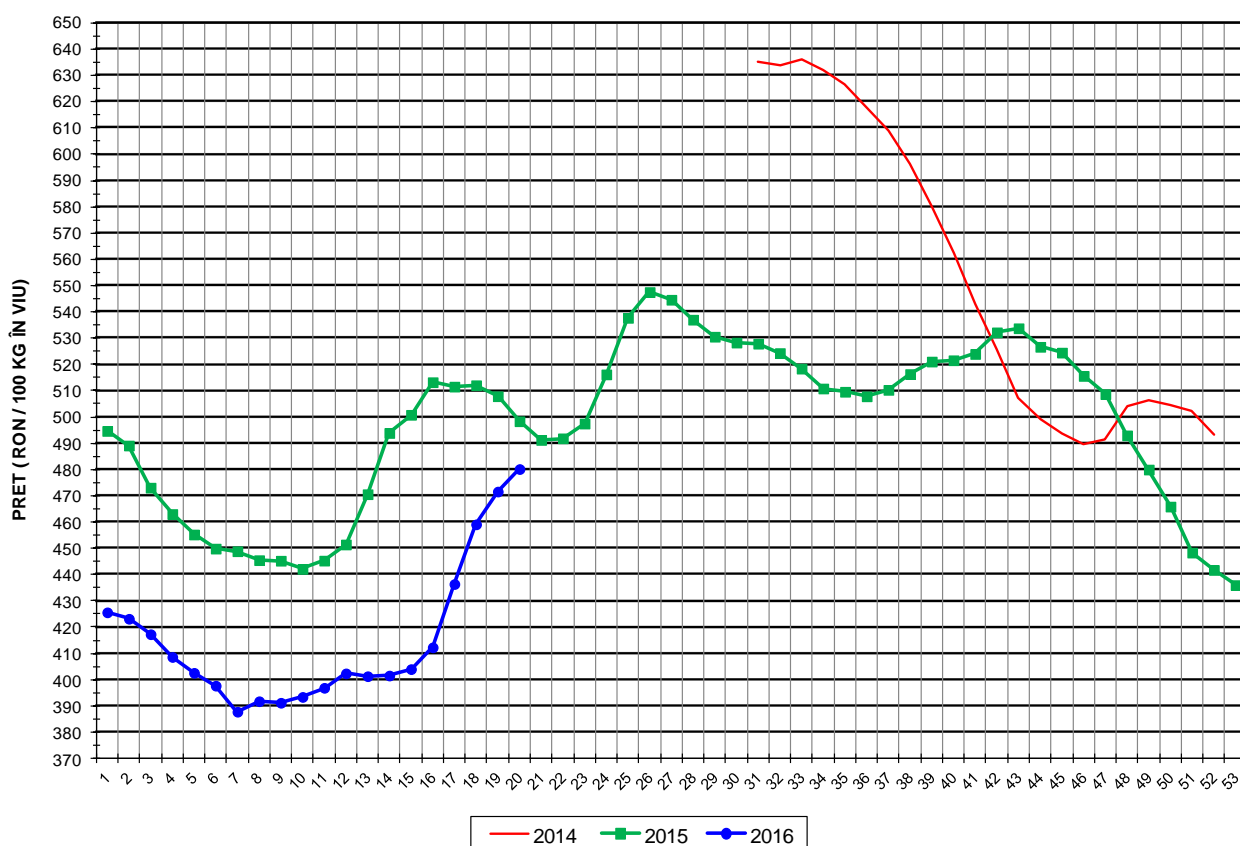
Clasa	% carne macră	Număr porci	% din total porci	Procent mediu carne macră	Greutate medie (kg)		Preț mediu (RON / 100 kg)	
					vie	carcasă caldă - 2%	viu	carcasă caldă - 2%
S	≥ 60	40,854	55.25	62.2	103.8	80.3	485.29	627.24
E	55 - 59.9	28,398	38.41	58.1	106.3	82.2	476.15	616.28
U	50 - 54.9	4,294	5.81	53.3	109.4	84.4	463.70	600.99
R	45 - 49.9	348	0.47	48.1	113.0	87.4	440.08	568.96
O	40 - 44.9	41	0.06	43.0	112.4	86.9	449.86	582.04
P	< 40	5	0.01	38.8	116.8	90.5	410.19	529.19
TOTAL		73,940	100.00	60.0	105.2	81.3	480.18	621.07

EVOLUTIA SAPTAMANALA ÎN ULTIMUL AN A PRETULUI DE PIATA ȘI A GREUTĂȚII ÎN VIU A PORCILOR LA INTRAREA ÎN ABATOR





EVOLUTIA SAPTAMANALA A PRETULUI DE PIATA ÎN VIU AL PORCILOR ÎN ROMANIA



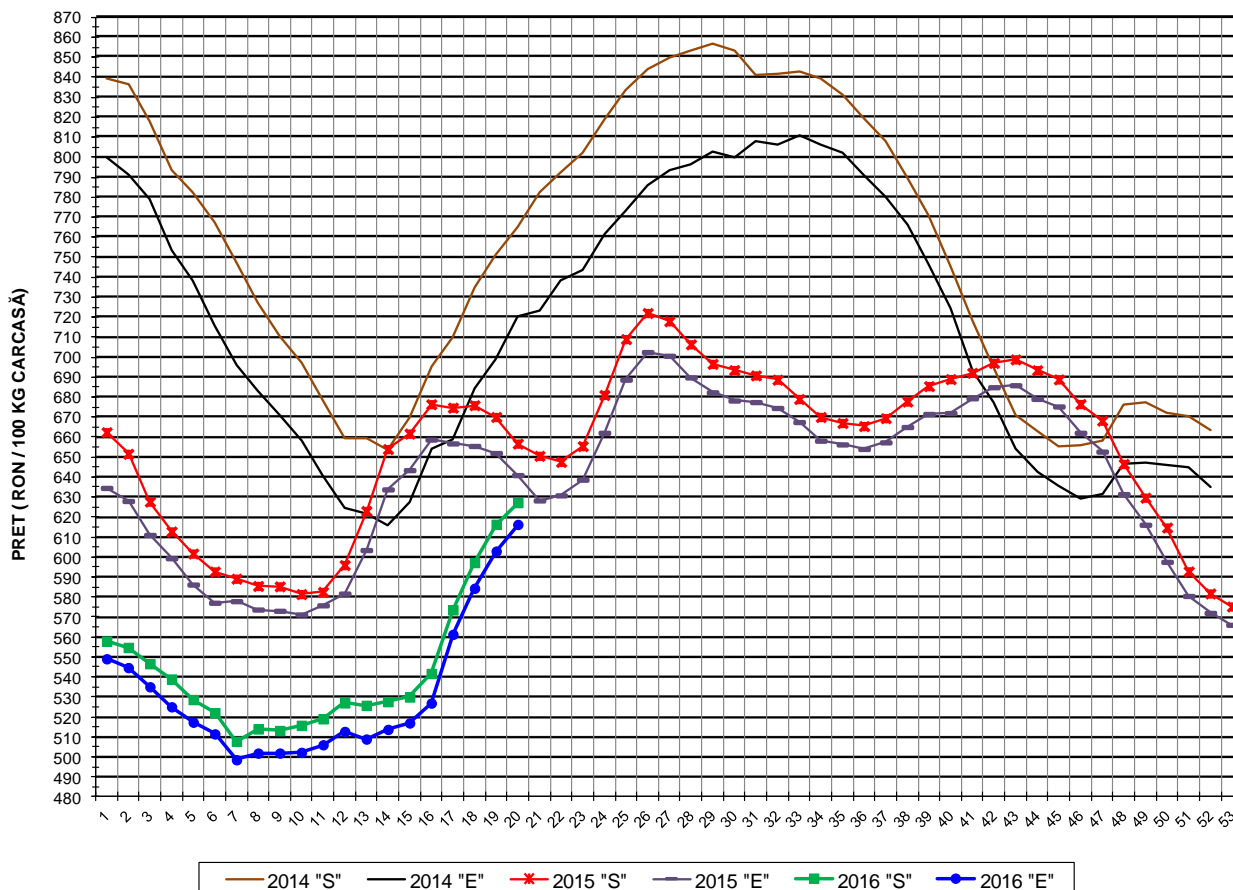
PREȚ ÎN VIU			
SĂPT 20 / 2016	VARIAȚIE		
	1 SĂPT	4 SĂPT	1 AN
480.18 RON	1.82%	16.46%	-3.65%

PREȚUL PE PROCENT CARNE MACRĂ AL PORCILOR
ÎN SĂPTĂMÂNA 16 - 22 MAI 2016

% CARNE MACRĂ		NUMĂR PORCI	% CUMULATIV DIN TOTAL PORCI	GREUTATE (KG)		PREȚ MEDIU (RON/ 100 KG)	
NIVEL GRILA PREȚURI	MEDIE			VIE	CARCASA CALDĂ - 2%	VIU	CARCASA CALDĂ - 2%
≥64	65.0	6,063	8.20	103.36	80.24	490.35	631.67
63	63.4	6,040	16.37	103.59	80.29	486.14	627.25
62	62.4	8,641	28.06	103.25	79.85	484.46	626.42
61	61.5	10,077	41.68	104.00	80.35	484.62	627.28
60	60.5	10,033	55.25	104.55	80.79	483.15	625.24
59	59.5	9,324	67.86	105.16	81.21	480.88	622.65
58	58.5	7,159	77.55	106.04	81.93	476.90	617.24
57	57.5	5,433	84.89	106.98	82.70	474.89	614.29
56	56.5	3,805	90.04	107.49	83.06	470.62	609.06
55	55.5	2,677	93.66	108.32	83.71	468.59	606.37
54	54.5	1,706	95.97	108.91	84.14	467.83	605.56
53	53.5	1,107	97.46	109.84	84.69	465.82	604.16
52	52.5	710	98.42	109.04	84.14	462.43	599.25
51	51.5	480	99.07	110.28	84.84	458.29	595.68
≤50	48.7	685	100.00	111.75	86.33	441.96	572.14
	60.0	73,940	100.00	105.16	81.31	480.18	621.07

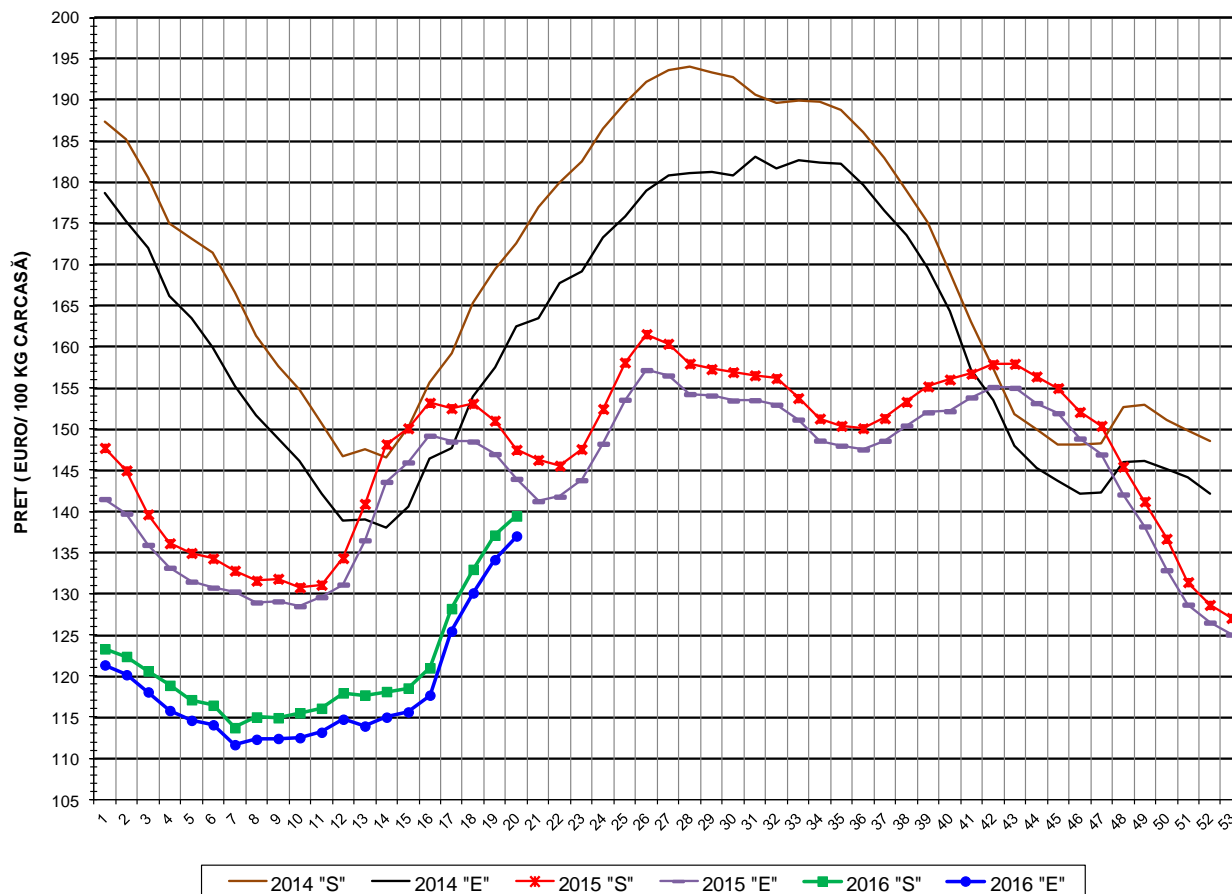


EVOLUTIA SAPTAMANALA A PRETULUI DE PIATA AL CARCASELOR - CLASELE "S" & "E" ÎN ROMANIA



PREȚ NAȚIONAL CARCASE CALITATEA STANDARD - CLASELE "S"&"E"				
CLASA	PREȚ SĂPT 20 / 2016	VARIAȚIE		
		1 SĂPT	4 SĂPT	1 AN
S	627.24 RON	1.77%	15.79%	-4.49%
E	616.28 RON	2.21%	16.96%	-3.85%

EVOLUTIA SAPTAMANALA A PRETELUI DE PIATA AL CARCASELOR CALITATEA - CLASELE "S"&"E" ÎN ROMANIA



— 2014 "S" — 2014 "E" * 2015 "S" — 2015 "E" — 2016 "S" — 2016 "E"

**PREȚ NAȚIONAL CARCASE
CALITATEA STANDARD - CLASELE "S"&"E"**

CLASA	PREȚ SAPT 20 / 2016	VARIAȚIE		
		1 SĂPT	4 SĂPT	1 AN
S	139.45 €	1.70%	15.26%	-5.45%
E	137.01 €	2.15%	16.43%	-4.82%

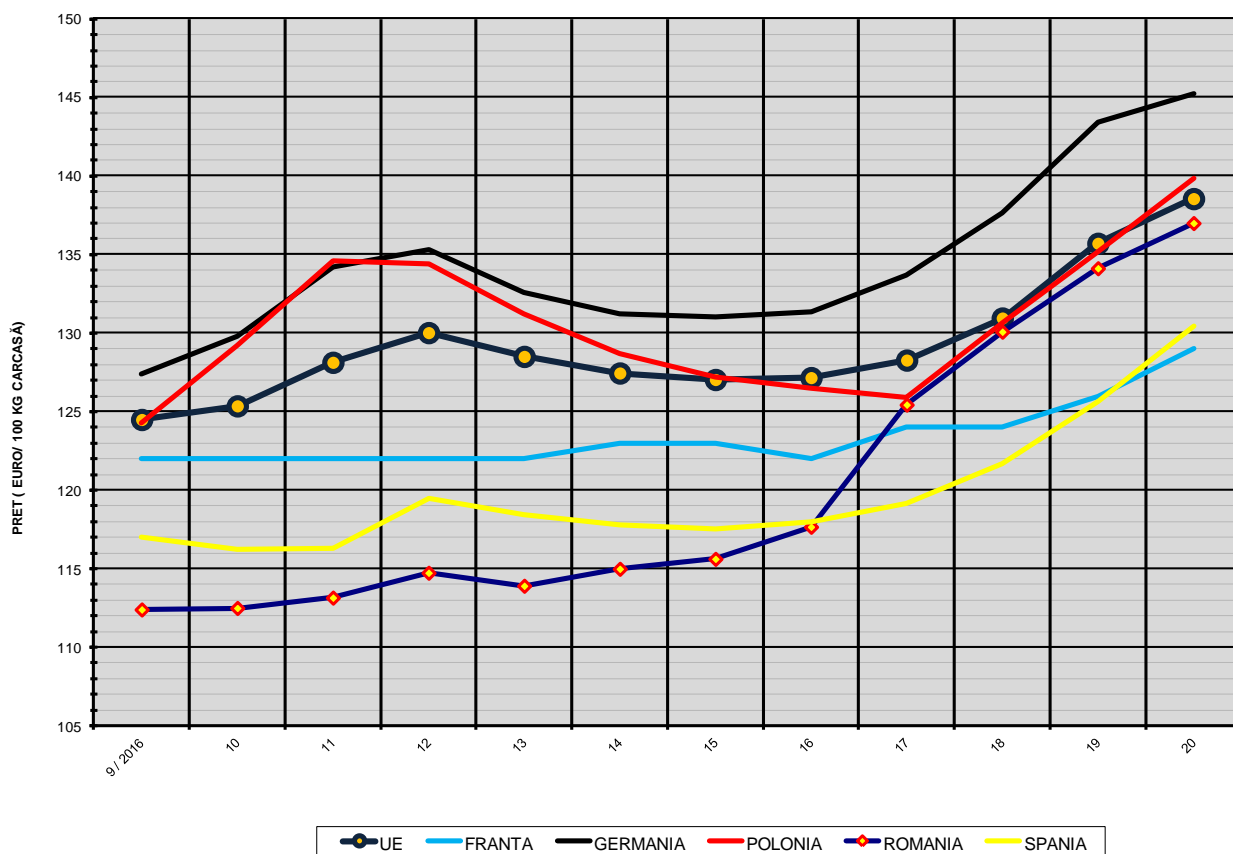


% PREȚ DE PIAȚĂ ÎN ROMÂNIA ȘI ÎN UE28 vs PRAGUL DE REFERINȚĂ UE28

SAPTAMANA	PREȚ (EUR)					% PREȚ vs PRAGUL DE REFERINȚĂ UE28 (150.939 EUR)				
	ROMÂNIA			UE28		ROMÂNIA			UE28	
	"S"	"E"	"S" + "E"	"S"	"E"	"S"	"E"	"S" + "E"	"S"	"E"
47 / 2015	150.40	146.92	148.87	133.19	130.73	99.64%	97.34%	98.63%	88.24%	86.61%
48	145.44	142.06	143.94	130.65	127.37	96.36%	94.12%	95.36%	86.56%	84.38%
49	141.21	138.17	139.86	129.28	126.31	93.56%	91.54%	92.66%	85.65%	83.68%
50	136.67	132.85	135.01	128.00	126.02	90.55%	88.02%	89.45%	84.81%	83.49%
51	131.40	128.67	130.25	128.30	126.07	87.06%	85.25%	86.30%	85.00%	83.52%
52	128.64	126.49	127.75	128.12	126.43	85.23%	83.80%	84.64%	84.88%	83.76%
53	127.05	125.03	126.11	127.60	126.00	84.17%	82.84%	83.55%	84.54%	83.48%
1 / 2016	123.30	121.34	122.40	127.32	125.95	81.69%	80.39%	81.09%	84.35%	83.45%
2	122.37	120.15	121.37	128.11	127.39	81.08%	79.60%	80.41%	84.88%	84.40%
3	120.62	118.06	119.43	128.76	128.44	79.91%	78.22%	79.13%	85.31%	85.09%
4	118.87	115.80	117.41	128.88	128.63	78.75%	76.72%	77.79%	85.38%	85.22%
5	117.12	114.61	115.96	128.87	128.57	77.59%	75.93%	76.83%	85.38%	85.18%
6	116.44	114.07	115.40	128.77	128.14	77.15%	75.57%	76.46%	85.31%	84.90%
7	113.72	111.66	112.86	128.69	127.88	75.34%	73.97%	74.77%	85.26%	84.72%
8	115.02	112.31	113.87	127.69	126.48	76.20%	74.41%	75.44%	84.60%	83.80%
9	114.93	112.41	113.84	125.80	124.50	76.15%	74.47%	75.42%	83.34%	82.49%
10	115.53	112.50	114.29	126.29	125.37	76.54%	74.54%	75.72%	83.67%	83.06%
11	116.08	113.16	114.84	128.05	128.14	76.90%	74.97%	76.09%	84.84%	84.90%
12	117.95	114.74	116.68	130.14	130.03	78.14%	76.02%	77.31%	86.22%	86.15%
13	117.69	113.92	116.22	129.17	128.52	77.97%	75.47%	77.00%	85.58%	85.15%
14	118.11	115.00	116.80	128.28	127.46	78.25%	76.19%	77.38%	84.99%	84.45%
15	118.54	115.63	117.34	128.15	127.05	78.53%	76.61%	77.74%	84.90%	84.17%
16	120.98	117.67	119.59	128.43	127.17	80.15%	77.96%	79.23%	85.08%	84.25%
17	128.19	125.45	127.04	129.30	128.29	84.93%	83.11%	84.17%	85.67%	84.99%
18	132.96	130.09	131.86	131.99	130.96	88.09%	86.19%	87.36%	87.45%	86.76%
19	137.11	134.13	135.95	136.54	135.72	90.84%	88.87%	90.07%	90.46%	89.92%
20	139.45	137.01	138.43	139.91	138.57	92.39%	90.77%	91.72%	92.70%	91.80%



EVOLUTIA SĂPTĂMÂNALĂ A PREȚULUI CLASA "E" ÎN UE ȘI ÎN CÂTEVA STATE MEMBRE



COMPARAȚII DE PREȚURI

SĂPT 20 / 2016 =	UE28	FR	DE	PL	RO	ES	RO vs UE28	RO vs FR	RO vs DE	RO vs PL	RO vs ES
	138.57 €	129.00 €	145.23 €	139.83 €	137.01 €	130.46 €	-1.56 € (-1.1%)	8.01 € (6.2%)	-8.22 € (-5.7%)	-2.82 € (-2.0%)	6.55 € (5.0%)



PREȚUL CARCASELOR DIN CLASA "E" ÎN STATELE MEMBRE VERSUS PREȚUL UE
ÎN SĂPTĂMÂNA 16 - 22 MAI 2016

