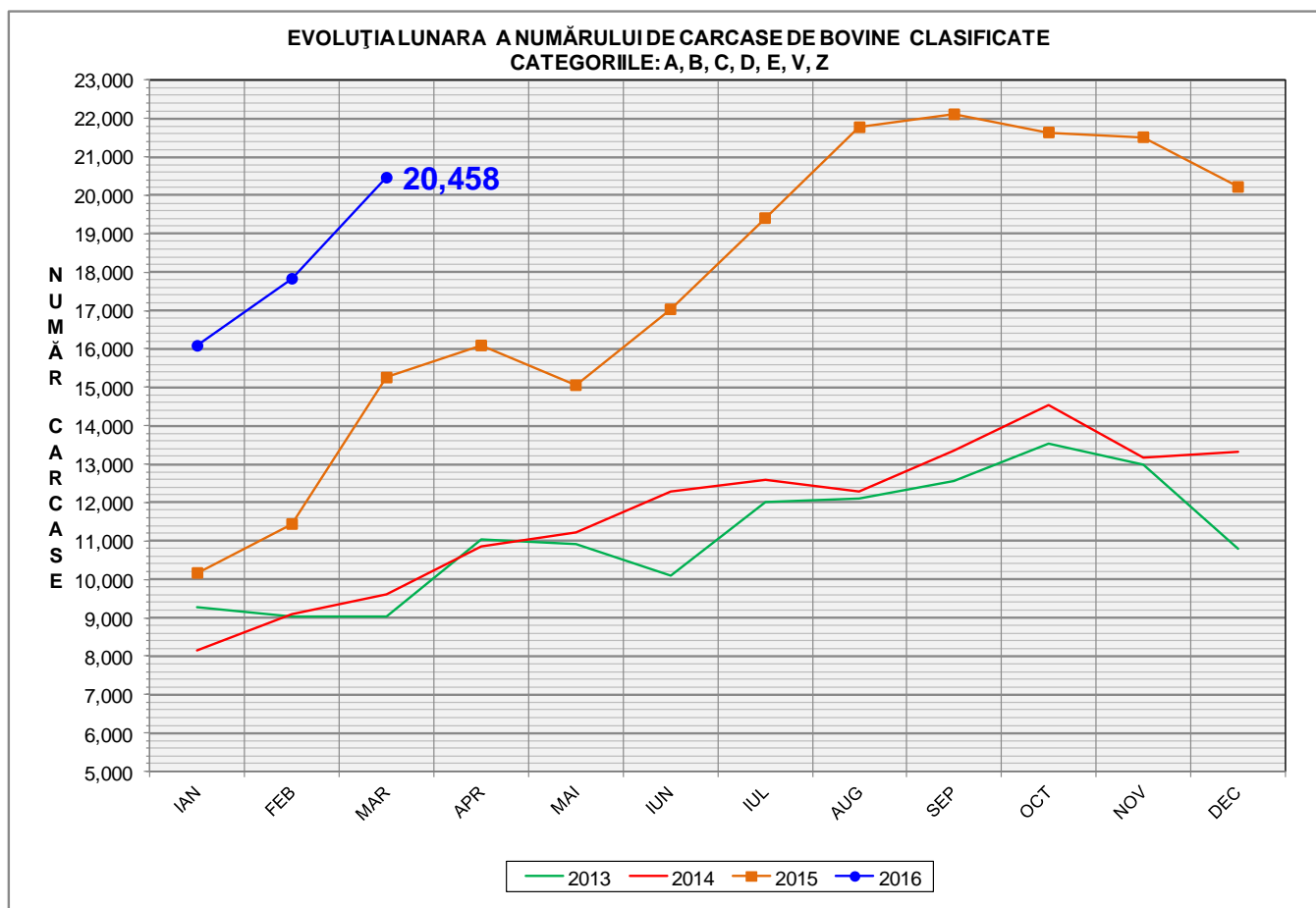
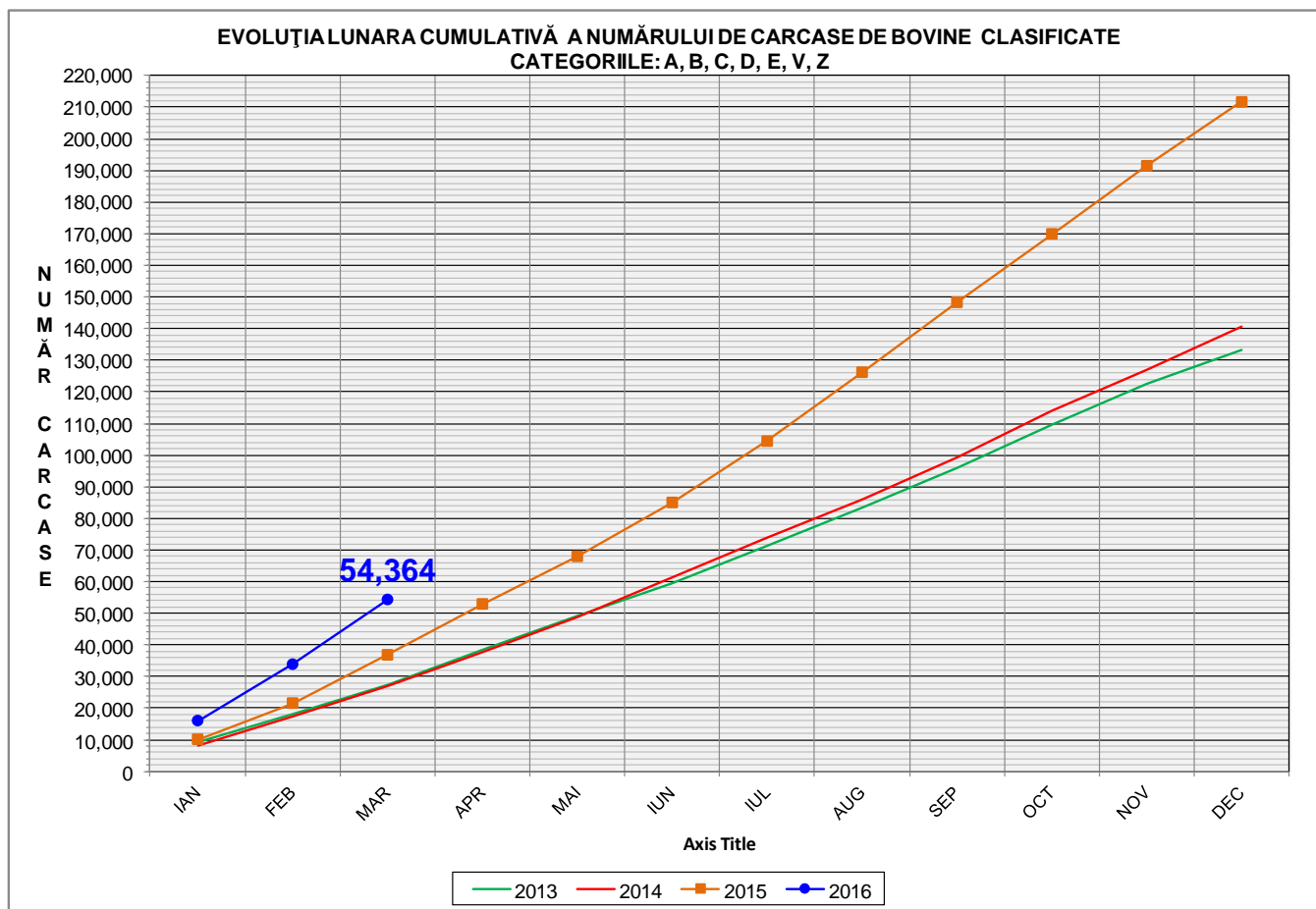


Rezultatele clasificării carcaselor de bovine

Martie 2016

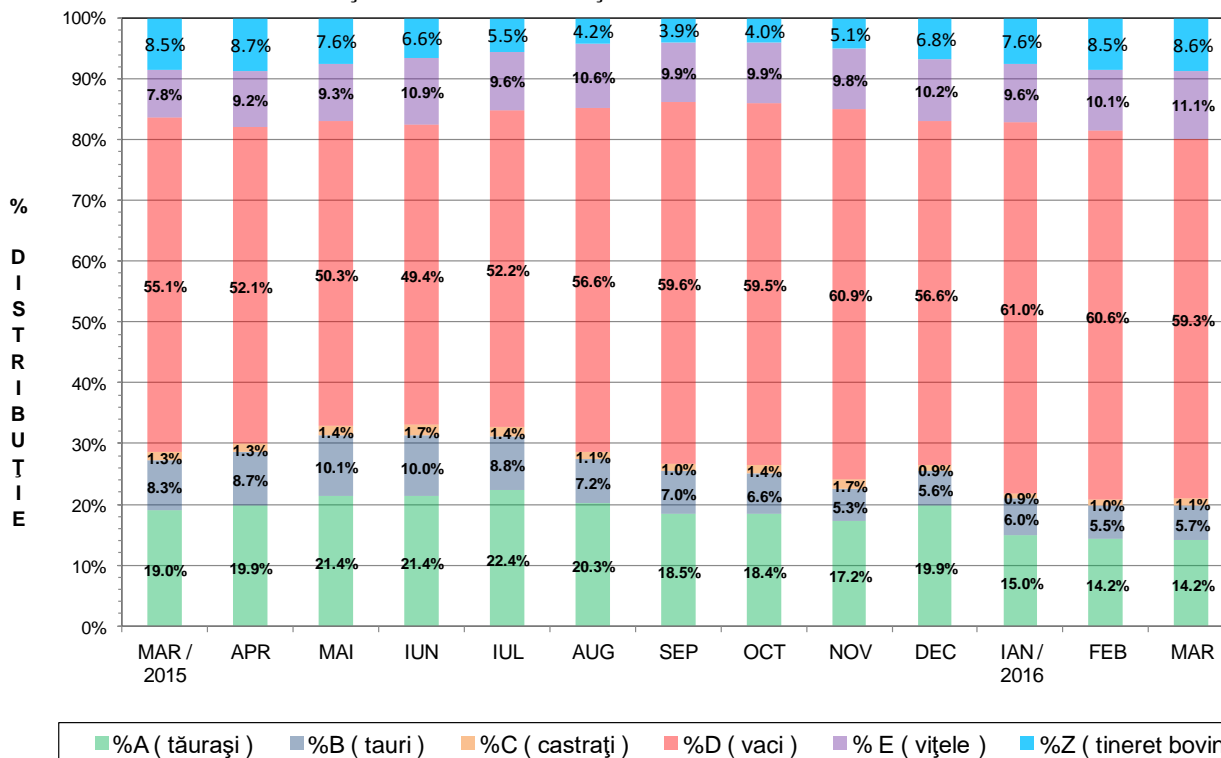


% Modificare	
1 LUNĂ	1 AN
14.8%	34.1%



% Modificare
1 AN
47.5%

FLUCTUAȚIA LUNARĂ A DISTRIBUȚIEI CATEGORIILOR DE CARCASE CLASIFICATE





Raport național clasificare carcase de bovine cu vârsta de 8 luni sau mai mult, conform grilei UE extinsă

Luna: Martie-16

"A"- CARCASE DE MASCULI NECASTRAȚI CU VÂRSTA CUPRINSĂ ÎNTRU 12 LUNI ȘI MAI PUȚIN DE 24 DE LUNI (TĂURAȘI)													
CONFORMAȚIE	GRĂSIMI										TOTAL		
	1		2		3		4		5		NUMĂR	% DIN TOTAL	GREUTATE MEDIE
	NUMĂR	% DIN TOTAL	NUMĂR	% DIN TOTAL	NUMĂR	% DIN TOTAL	NUMĂR	% DIN TOTAL	NUMĂR	% DIN TOTAL			
E	0	0.00	0	0.00	1	0.04	0	0.00	0	0.00	1	0.04	458.64
U	10	0.35	13	0.46	7	0.25	2	0.07	0	0.00	32	1.13	334.71
R	127	4.48	72	2.54	50	1.76	1	0.04	0	0.00	250	8.82	313.12
O+	431	15.21	226	7.98	100	3.53	3	0.11	0	0.00	760	26.83	261.68
-O	397	14.01	138	4.87	11	0.39	0	0.00	0	0.00	546	19.27	244.32
P+	898	31.70	82	2.89	3	0.11	0	0.00	0	0.00	983	34.70	188.10
-P	255	9.00	6	0.21	0	0.00	0	0.00	0	0.00	261	9.21	147.23
TOTAL	2118	74.76	537	18.96	172	6.07	6	0.21	0	0.00	2833	100.00	227.69

"B"- CARCASE DE MASCULI NECASTRAȚI CU VÂRSTA DE 24 DE LUNI ȘI MAI MULT (TAURI)													
CONFORMAȚIE	GRĂSIMI										TOTAL		
	1		2		3		4		5		NUMĂR	% DIN TOTAL	GREUTATE MEDIE
	NUMĂR	% DIN TOTAL	NUMĂR	% DIN TOTAL	NUMĂR	% DIN TOTAL	NUMĂR	% DIN TOTAL	NUMĂR	% DIN TOTAL			
E	0	0.00	0	0.00	0	0.00	0	0.00	0	0.00	0	0.00	0.00
U	6	0.53	3	0.27	2	0.18	1	0.09	0	0.00	12	1.06	454.56
R	45	3.98	58	5.13	31	2.74	0	0.00	0	0.00	134	11.86	373.11
O+	129	11.42	182	16.11	78	6.90	0	0.00	0	0.00	389	34.42	291.62
-O	118	10.44	57	5.04	10	0.88	1	0.09	0	0.00	186	16.46	275.49
P+	215	19.03	36	3.19	5	0.44	0	0.00	0	0.00	256	22.65	221.95
-P	151	13.36	2	0.18	0	0.00	0	0.00	0	0.00	153	13.54	161.83
TOTAL	664	58.76	338	29.91	126	11.15	2	0.18	0	0.00	1130	100.00	267.00

"C"- CARCASE DE MASCULI CASTRAȚI CU VÂRSTA DE 12 LUNI ȘI MAI MULT (BOI)													
CONFORMAȚIE	GRĂSIMI										TOTAL		
	1		2		3		4		5		NUMĂR	% DIN TOTAL	GREUTATE MEDIE
	NUMĂR	% DIN TOTAL	NUMĂR	% DIN TOTAL	NUMĂR	% DIN TOTAL	NUMĂR	% DIN TOTAL	NUMĂR	% DIN TOTAL			
E	0	0.00	0	0.00	0	0.00	0	0.00	0	0.00	0	0.00	0.00
U	0	0.00	0	0.00	0	0.00	0	0.00	0	0.00	0	0.00	0.00
R	1	0.47	1	0.47	73	33.95	8	3.72	0	0.00	83	38.60	303.08
O+	5	2.33	9	4.19	2	0.93	1	0.47	0	0.00	17	7.91	347.14
-O	5	2.33	25	11.63	10	4.65	0	0.00	0	0.00	40	18.60	359.07
P+	16	7.44	35	16.28	11	5.12	2	0.93	0	0.00	64	29.77	325.68
-P	9	4.19	2	0.93	0	0.00	0	0.00	0	0.00	11	5.12	183.56
TOTAL	36	16.74	72	33.49	96	44.65	11	5.12	0	0.00	215	100.00	317.59

"D"- CARCASE DE FEMELE CARE AU FĂȚAT (VACI)													
CONFORMAȚIE	GRĂSIMI										TOTAL		
	1		2		3		4		5		NUMĂR	% DIN TOTAL	GREUTATE MEDIE
	NUMĂR	% DIN TOTAL	NUMĂR	% DIN TOTAL	NUMĂR	% DIN TOTAL	NUMĂR	% DIN TOTAL	NUMĂR	% DIN TOTAL			
E	1	0.01	0	0.00	0	0.00	0	0.00	0	0.00	1	0.01	143.08
U	0	0.00	0	0.00	1	0.01	3	0.03	0	0.00	4	0.03	417.60
R	31	0.26	114	0.96	132	1.11	55	0.46	0	0.00	332	2.80	330.80
O+	803	6.77	1155	9.74	872	7.36	116	0.98	6	0.05	2952	24.91	276.42
-O	483	4.07	625	5.27	322	2.72	16	0.13	2	0.02	1448	12.22	251.73
P+	1610	13.58	1230	10.38	275	2.32	12	0.10	2	0.02	3129	26.40	223.28
-P	3579	30.19	372	3.14	36	0.30	0	0.00	0	0.00	3987	33.64	179.59
TOTAL	6507	54.90	3496	29.49	1638	13.82	202	1.70	10	0.08	11853	100.00	228.36

"E"- CARCASE ALE ALTOR BOVINE FEMELE CU VÂRSTA DE 12 LUNI ȘI MAI MULT (VIȚELE)													
CONFORMAȚIE	GRĂSIMI										TOTAL		
	1		2		3		4		5		NUMĂR	% DIN TOTAL	GREUTATE MEDIE
	NUMĂR	% DIN TOTAL	NUMĂR	% DIN TOTAL	NUMĂR	% DIN TOTAL	NUMĂR	% DIN TOTAL	NUMĂR	% DIN TOTAL			
E	0	0.00	0	0.00	0	0.00	0	0.00	0	0.00	0	0.00	0.00
U	1	0.04	1	0.04	3	0.13	1	0.04	0	0.00	6	0.27	283.07
R	35	1.57	58	2.61	74	3.33	18	0.81	0	0.00	185	8.32	271.09
O+	184	8.27	170	7.64	117	5.26	15	0.67	3	0.13	489	21.99	246.96
-O	131	5.89	218	9.80	64	2.88	2	0.09	0	0.00	415	18.66	219.78
P+	451	20.28	253	11.38	27	1.21	0	0.00	0	0.00	731	32.87	177.67
-P	361	16.23	34	1.53	3	0.13	0	0.00	0	0.00	398	17.90	144.25
TOTAL	1163	52.29	734	33.00	288	12.95	36	1.62	3	0.13	2224	100.00	202.84

"Z"- CARCASE DE BOVINE CU VÂRSTA CUPRINSĂ ÎNTRU 8 LUNI ȘI MAI PUȚIN DE 12 LUNI (TINERET BOVIN)													
CONFORMAȚIE	GRĂSIMI										TOTAL		
	1		2		3		4		5		NUMĂR	% DIN TOTAL	GREUTATE MEDIE
	NUMĂR	% DIN TOTAL	NUMĂR	% DIN TOTAL	NUMĂR	% DIN TOTAL	NUMĂR	% DIN TOTAL	NUMĂR	% DIN TOTAL			
E	1	0.06	0	0.00	0	0.00	0	0.00	0	0.00	1	0.06	131.32
U	3	0.17	2	0.12	0	0.00	0	0.00	0	0.00	5	0.29	273.54
R	20	1.16	13	0.75	11	0.64	1	0.06	0	0.00	45	2.60	240.42
O+	147	8.51	67	3.88	11	0.64	0	0.00	0	0.00	225	13.02	209.17
-O	143	8.28	56	3.24	5	0.29	1	0.06	0	0.00	205	11.86	169.56
P+	835	48.32	102	5.90	2	0.12	0	0.00	0	0.00	939	54.34	149.26
-P	295	17.07	13	0.75	0	0.00	0	0.00	0	0.00	308	17.82	117.65
TOTAL	1444	83.56	253	14.64	29	1.68	2	0.12	0	0.00	1728	100.00	156.56

TOATE CATEGORIILE													
CONFORMAȚIE	GRĂSIMI										TOTAL		
	1		2		3		4		5		NUMĂR	% DIN TOTAL	GREUTATE MEDIE
	NUMĂR	% DIN TOTAL	NUMĂR	% DIN TOTAL	NUMĂR	% DIN TOTAL	NUMĂR	% DIN TOTAL	NUMĂR	% DIN TOTAL			
E	2	0.01	0	0.00	1	0.01	0	0.00	0	0.00	3	0.02	244.35
U	20	0.10	19	0.10	13	0.07	7	0.04	0	0.00	59	0.30	354.27
R	259	1.30	316	1.58	371	1.86	83	0.42	0	0.00	1029	5.15	315.09
O+	1699	8.50	1809	9.05	1180	5.91	135	0.68	9	0.05	4832	24.18	269.46
-O	1277	6.39	1119	5.60	422	2.11	20	0.10	2	0.01	2840	14.21	242.77
P+	4025	20.14	1738	8.70	323	1.62	14	0.07	2	0.01	6102	30.54	201.77
-P	4650	23.27	429	2.15	39	0.20	0	0.00	0	0.00	5118	25.61	170.94
TOTAL	11932	59.71	5430	27.17	2349	11.75	259	1.30	13	0.07	19983	100.00	222.36



Raport național clasificare pentru categoria "A"- carcase de masculi necastrați cu vârsta cuprinsă între 12 luni și mai puțin de 24 de luni (tăurași)

Luna: Martie-16

GRASIME	CONFORMAȚIE	NUMAR	PROCENT DIN TOTAL	GREUTATE MEDIE
1	E	0	0.00	0.00
	U	10	0.35	352.81
	R	127	4.48	308.10
	O+	431	15.21	246.83
	-O	397	14.01	239.30
	P+	898	31.70	184.36
	-P	255	9.00	146.97
	TOTAL	2118	74.76	211.09
2	E	0	0.00	0.00
	U	13	0.46	320.42
	R	72	2.54	319.25
	O+	226	7.98	271.60
	-O	138	4.87	255.63
	P+	82	2.89	226.61
	-P	6	0.21	158.37
	TOTAL	537	18.96	266.93
3	E	1	0.04	458.64
	U	7	0.25	334.85
	R	50	1.76	317.14
	O+	100	3.53	299.66
	-O	11	0.39	283.66
	P+	3	0.11	252.77
	-P	0	0.00	0.00
	TOTAL	172	6.07	305.26
4	E	0	0.00	0.00
	U	2	0.07	336.63
	R	1	0.04	307.72
	O+	3	0.11	381.35
	-O	0	0.00	0.00
	P+	0	0.00	0.00
	-P	0	0.00	0.00
	TOTAL	6	0.21	354.17
TOTAL	E	1	0.04	458.64
	U	32	1.13	334.71
	R	250	8.82	313.12
	O+	760	26.83	261.68
	-O	546	19.27	244.32
	P+	983	34.70	188.10
	-P	261	9.21	147.23
	TOTAL	2833	100.00	227.69



Raport național clasificare pentru categoria "B"- carcase de masculi necastrați cu vârsta de 24 de luni și mai mult (tauri)

Luna: Martie-16

GRASIME	CONFORMAȚIE	NUMAR	PROCENT DIN TOTAL	GREUTATE MEDIE
1	E	0	0.00	0.00
	U	6	0.53	490.69
	R	45	3.98	371.73
	O+	129	11.42	274.35
	-O	118	10.44	269.40
	P+	215	19.03	214.84
	-P	151	13.36	161.30
	TOTAL	664	58.76	237.05
2	E	0	0.00	0.00
	U	3	0.27	406.24
	R	58	5.13	370.95
	O+	182	16.11	286.23
	-O	57	5.04	276.13
	P+	36	3.19	264.20
	-P	2	0.18	201.88
	TOTAL	338	29.91	297.28
3	E	0	0.00	0.00
	U	2	0.18	420.91
	R	31	2.74	379.16
	O+	78	6.90	332.75
	-O	10	0.88	345.03
	P+	5	0.44	223.34
	-P	0	0.00	0.00
	TOTAL	126	11.15	342.20
4	E	0	0.00	0.00
	U	1	0.09	450.02
	R	0	0.00	0.00
	O+	0	0.00	0.00
	-O	1	0.09	262.93
	P+	0	0.00	0.00
	-P	0	0.00	0.00
	TOTAL	2	0.18	356.48
TOTAL	E	0	0.00	0.00
	U	12	1.06	454.56
	R	134	11.86	373.11
	O+	389	34.42	291.62
	-O	186	16.46	275.49
	P+	256	22.65	221.95
	-P	153	13.54	161.83
	TOTAL	1130	100.00	267.00



Raport național clasificare pentru categoria "C" - carcase de masculi castrați cu vârsta de 12 luni și mai mult (boi)

Luna: Martie-16

GRASIME	CONFORMAȚIE	NUMAR	PROCENT DIN TOTAL	GREUTATE MEDIE
1	E	0	0.00	0.00
	U	0	0.00	0.00
	R	1	0.47	359.66
	O+	5	2.33	296.16
	-O	5	2.33	254.44
	P+	16	7.44	251.82
	-P	9	4.19	186.24
	TOTAL	36	16.74	244.94
2	E	0	0.00	0.00
	U	0	0.00	0.00
	R	1	0.47	292.04
	O+	9	4.19	368.68
	-O	25	11.63	350.02
	P+	35	16.28	328.64
	-P	2	0.93	171.50
	TOTAL	72	33.49	336.19
3	E	0	0.00	0.00
	U	0	0.00	0.00
	R	73	33.95	302.01
	O+	2	0.93	352.31
	-O	10	4.65	434.00
	P+	11	5.12	426.22
	-P	0	0.00	0.00
	TOTAL	96	44.65	331.04
4	E	0	0.00	0.00
	U	0	0.00	0.00
	R	8	3.72	307.11
	O+	1	0.47	397.88
	-O	0	0.00	0.00
	P+	2	0.93	311.89
	-P	0	0.00	0.00
	TOTAL	11	5.12	316.23
TOTAL	E	0	0.00	0.00
	U	0	0.00	0.00
	R	83	38.60	303.08
	O+	17	7.91	347.14
	-O	40	18.60	359.07
	P+	64	29.77	325.68
	-P	11	5.12	183.56
	TOTAL	215	100.00	317.59



Raport național clasificare pentru categoria "D"- carcase de femele care au fătat (vacii)

Luna: Martie-16

GRASIME	CONFORMAȚIE	NUMAR	PROCENT DIN TOTAL	GREUTATE MEDIE
1	E	1	0.01	143.08
	U	0	0.00	0.00
	R	31	0.26	280.70
	O+	803	6.77	239.67
	-O	483	4.07	221.35
	P+	1610	13.58	207.10
	-P	3579	30.19	176.24
	TOTAL	6507	54.90	195.55
2	E	0	0.00	0.00
	U	0	0.00	0.00
	R	114	0.96	298.14
	O+	1155	9.74	267.97
	-O	625	5.27	254.98
	P+	1230	10.38	232.79
	-P	372	3.14	205.20
	TOTAL	3496	29.49	247.57
3	E	0	0.00	0.00
	U	1	0.01	352.02
	R	132	1.11	346.27
	O+	872	7.36	311.17
	-O	322	2.72	287.11
	P+	275	2.32	271.85
	-P	36	0.30	248.30
	TOTAL	1638	13.82	301.31
4	E	0	0.00	0.00
	U	3	0.03	439.46
	R	55	0.46	389.63
	O+	116	0.98	346.28
	-O	16	0.13	308.52
	P+	12	0.10	299.33
	-P	0	0.00	0.00
	TOTAL	202	1.70	353.69
5	E	0	0.00	0.00
	U	0	0.00	0.00
	R	0	0.00	0.00
	O+	6	0.05	418.67
	-O	2	0.02	421.09
	P+	2	0.02	258.52
	-P	0	0.00	0.00
	TOTAL	10	0.08	387.13
TOTAL	E	1	0.01	143.08
	U	4	0.03	417.60
	R	332	2.80	330.80
	O+	2952	24.91	276.42
	-O	1448	12.22	251.73
	P+	3129	26.40	223.28
	-P	3987	33.64	179.59
	TOTAL	11853	100.00	228.36



Raport național clasificare pentru categoria "E"- carcase ale altor bovine femele cu vârsta de 12 luni și mai mult (vițele)

Luna: Martie-16

GRASIME	CONFORMAȚIE	NUMAR	PROCENT DIN TOTAL	GREUTATE MEDIE
1	E	0	0.00	0.00
	U	1	0.04	218.90
	R	35	1.57	206.88
	O+	184	8.27	219.32
	-O	131	5.89	191.62
	P+	451	20.28	167.35
	-P	361	16.23	141.57
	TOTAL	1163	52.29	171.54
2	E	0	0.00	0.00
	U	1	0.04	332.91
	R	58	2.61	256.26
	O+	170	7.64	240.74
	-O	218	9.80	230.63
	P+	253	11.38	192.32
	-P	34	1.53	171.59
	TOTAL	734	33.00	219.19
3	E	0	0.00	0.00
	U	3	0.13	287.47
	R	74	3.33	306.19
	O+	117	5.26	289.57
	-O	64	2.88	239.93
	P+	27	1.21	212.98
	-P	3	0.13	157.13
	TOTAL	288	12.95	274.23
4	E	0	0.00	0.00
	U	1	0.04	284.20
	R	18	0.81	299.38
	O+	15	0.67	294.51
	-O	2	0.09	236.28
	P+	0	0.00	0.00
	-P	0	0.00	0.00
	TOTAL	36	1.62	293.42
5	E	0	0.00	0.00
	U	0	0.00	0.00
	R	0	0.00	0.00
	O+	3	0.13	394.93
	-O	0	0.00	0.00
	P+	0	0.00	0.00
	-P	0	0.00	0.00
	TOTAL	3	0.13	394.93
TOTAL	E	0	0.00	0.00
	U	6	0.27	283.07
	R	185	8.32	271.09
	O+	489	21.99	246.96
	-O	415	18.66	219.78
	P+	731	32.87	177.67
	-P	398	17.90	144.25
	TOTAL	2224	100.00	202.84



Raport național clasificare pentru categoria "Z"- carcase de bovine cu vârsta cuprinsă între 8 luni și mai puțin de 12 luni (tineret bovin)

Luna: Martie-16

GRASIME	CONFORMAȚIE	NUMAR	PROCENT DIN TOTAL	GREUTATE MEDIE
1	E	1	0.06	131.32
	U	3	0.17	225.96
	R	20	1.16	206.52
	O+	147	8.51	196.35
	-O	143	8.28	158.51
	P+	835	48.32	147.30
	-P	295	17.07	116.70
	TOTAL	1444	83.56	148.12
2	E	0	0.00	0.00
	U	2	0.12	344.91
	R	13	0.75	257.98
	O+	67	3.88	226.63
	-O	56	3.24	195.94
	P+	102	5.90	164.26
	-P	13	0.75	139.30
	TOTAL	253	14.64	192.75
3	E	0	0.00	0.00
	U	0	0.00	0.00
	R	11	0.64	277.22
	O+	11	0.64	274.11
	-O	5	0.29	184.83
	P+	2	0.12	204.33
	-P	0	0.00	0.00
	TOTAL	29	1.68	255.08
4	E	0	0.00	0.00
	U	0	0.00	0.00
	R	1	0.06	285.18
	O+	0	0.00	0.00
	-O	1	0.06	196.00
	P+	0	0.00	0.00
	-P	0	0.00	0.00
	TOTAL	2	0.12	240.59
TOTAL	E	1	0.06	131.32
	U	5	0.29	273.54
	R	45	2.60	240.42
	O+	225	13.02	209.17
	-O	205	11.86	169.56
	P+	939	54.34	149.26
	-P	308	17.82	117.65
	TOTAL	1728	100.00	156.56



Raport național clasificare toate categoriile de carcase de bovine cu vârsta de 8 luni sau mai mult

Luna: Martie-16

GRASIME	CONFORMAȚIE	NUMAR	PROCENT DIN TOTAL	GREUTATE MEDIE
1	E	2	0.01	137.20
	U	20	0.10	368.45
	R	259	1.30	294.55
	O+	1699	8.50	238.33
	-O	1277	6.39	221.42
	P+	4025	20.14	185.76
	-P	4650	23.27	167.70
	TOTAL	11932	59.71	192.68
2	E	0	0.00	0.00
	U	19	0.10	337.21
	R	316	1.58	306.96
	O+	1809	9.05	266.67
	-O	1119	5.60	250.56
	P+	1738	8.70	225.17
	-P	429	2.15	199.71
	TOTAL	5430	27.17	247.37
3	E	1	0.01	458.64
	U	13	0.07	338.48
	R	371	1.86	326.34
	O+	1180	5.91	309.20
	-O	422	2.11	283.50
	P+	323	1.62	270.84
	-P	39	0.20	241.29
	TOTAL	2349	11.75	301.12
4	E	0	0.00	0.00
	U	7	0.04	389.41
	R	83	0.42	359.86
	O+	135	0.68	341.69
	-O	20	0.10	293.39
	P+	14	0.07	301.13
	-P	0	0.00	0.00
	TOTAL	259	1.30	342.88
5	E	0	0.00	0.00
	U	0	0.00	0.00
	R	0	0.00	0.00
	O+	9	0.05	410.76
	-O	2	0.01	421.09
	P+	2	0.01	258.52
	-P	0	0.00	0.00
	TOTAL	13	0.07	388.93
TOTAL	E	3	0.02	244.35
	U	59	0.30	354.27
	R	1029	5.15	315.09
	O+	4832	24.18	269.46
	-O	2840	14.21	242.77
	P+	6102	30.54	201.77
	-P	5118	25.61	170.94
	TOTAL	19983	100.00	222.36