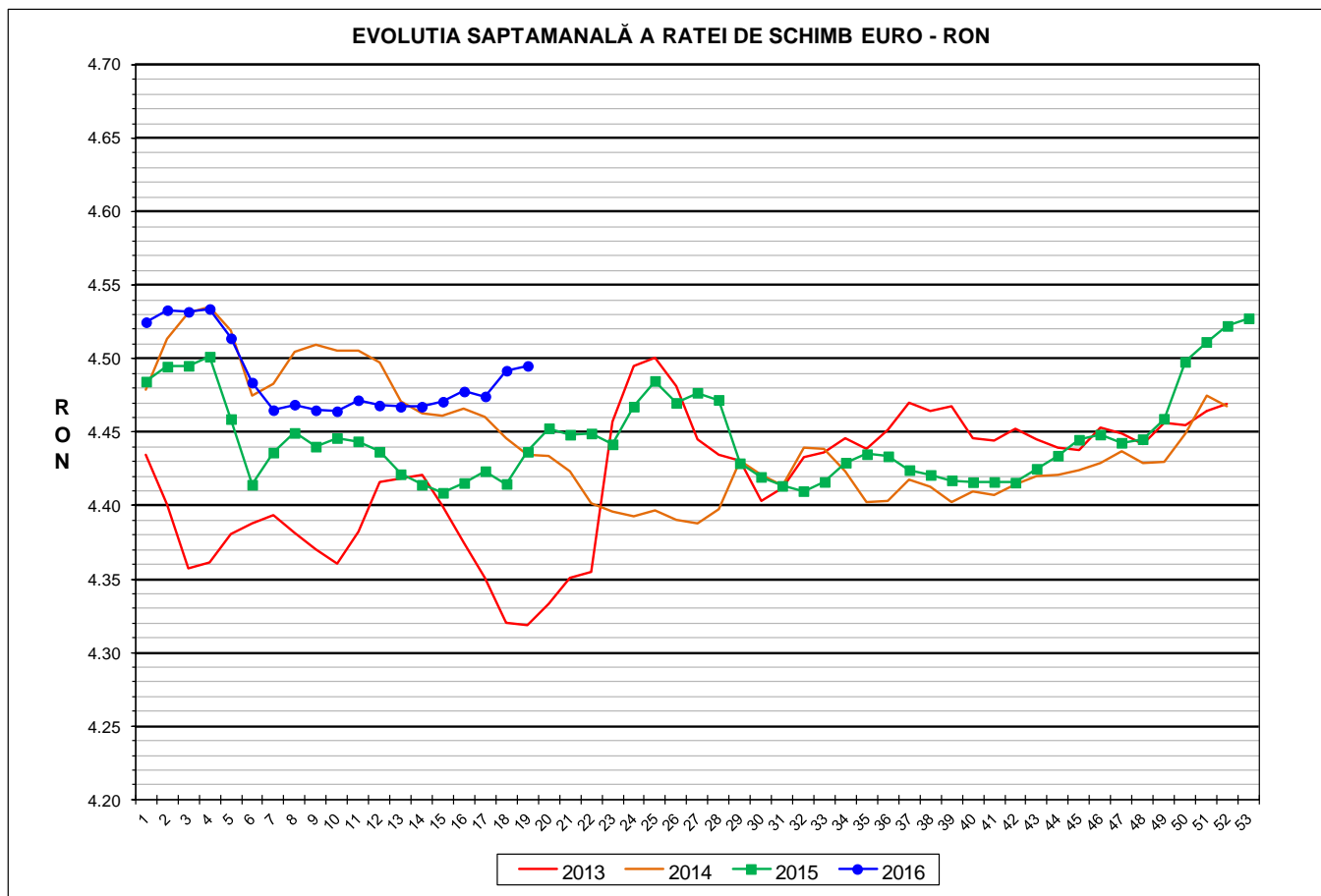




Prețul de piață al porcilor la intrarea în abator

Săptămâna 19 (9 – 15 mai 2016)



RATA DE SCHIMB EURO - RON			
SĂPT 19 / 2016	VARIAȚIE		
	1 SĂPT	4 SĂPT	1 AN
1€ = 4.4951 RON	0.07%	0.55%	1.32%

Situația porcilor tranzacționați care fac obiectul raportării prețurilor
în săptămâna 9 - 15 mai 2016

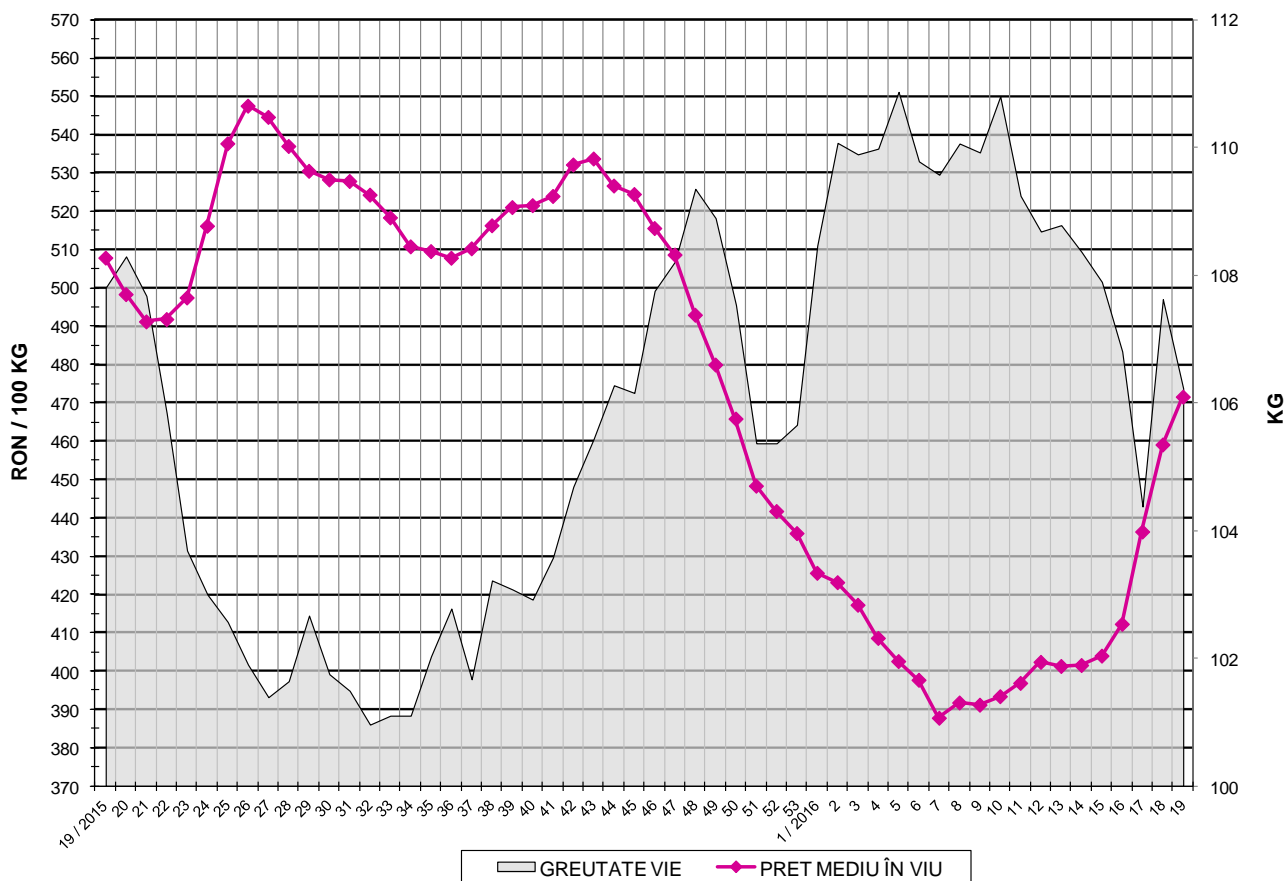
Tip preț la intrarea în abator		Carcase cu greutatea caldă 60 - 120 kg			
		SEUROP		d.c. S+E	
		nr	% din total carcase clasificate	nr	% din total carcase clasificate
De bază pentru 56% carne macră	în carcasă	22,654	29.0%	21,459	27.5%
	în viu	1,546	2.0%	1,490	1.9%
Forfetar în viu		38,270	49.0%	35,286	45.2%
Total		62,470	80.0%	58,235	74.6%

Carcase incluse în raportul național de prețuri pentru DG AGRI

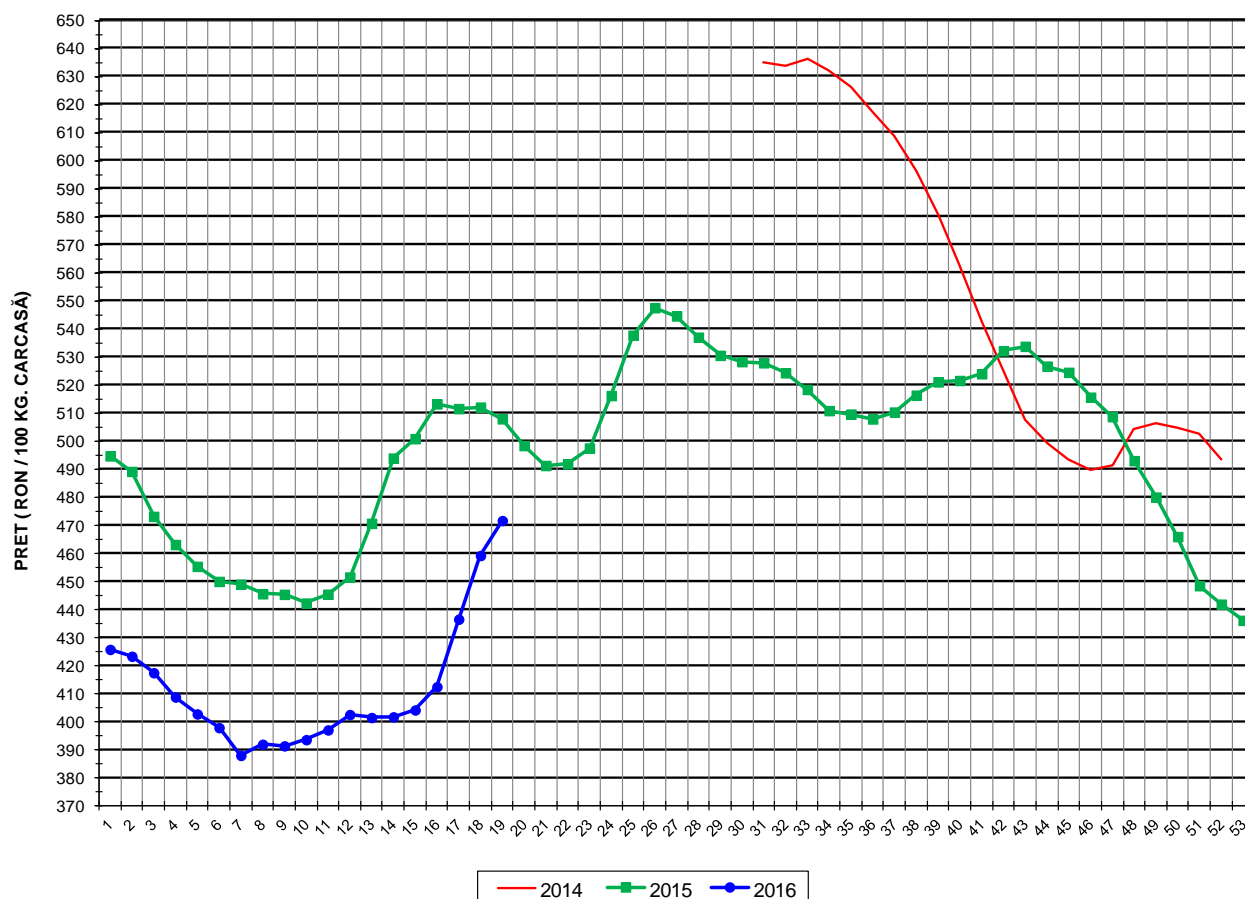
Prețul de piață al porcilor
în săptămâna 9 - 15 mai 2016

Clasa	% carne macră	Număr porci	% din total porci	Procent mediu carne macră	Greutate medie (kg)		Preț mediu (RON / 100 kg)	
					vie	carcasă caldă - 2%	viu	carcasă caldă - 2%
S	≥ 60	35,909	57.48	62.4	104.7	81.1	477.48	616.34
E	55 - 59.9	22,326	35.74	58.1	107.8	83.3	466.29	602.94
U	50 - 54.9	3,865	6.19	53.2	111.0	86.0	453.31	585.48
R	45 - 49.9	342	0.55	48.5	113.1	87.9	436.11	561.04
O	40 - 44.9	26	0.04	43.2	108.7	84.4	448.88	578.49
P	< 40	2	0.00	39.3	114.8	87.2	470.00	618.69
TOTAL		62,470	100.00	60.2	106.2	82.2	471.61	609.15

EVOLUTIA SAPTAMANALA ÎN ULTIMUL AN A PRETULUI DE PIATA ȘI A GREUTĂȚII ÎN VIU A PORCILOR LA INTRAREA ÎN ABATOR



EVOLUTIA SAPTAMANALA A PRETULUI DE PIATA ÎN VIU AL PORCILOR ÎN ROMANIA



PREȚ ÎN VIU			
SĂPT 19 / 2016	VARIAȚIE		
	1 SĂPT	4 SĂPT	1 AN
471.61 RON	2.72%	16.73%	-7.15%

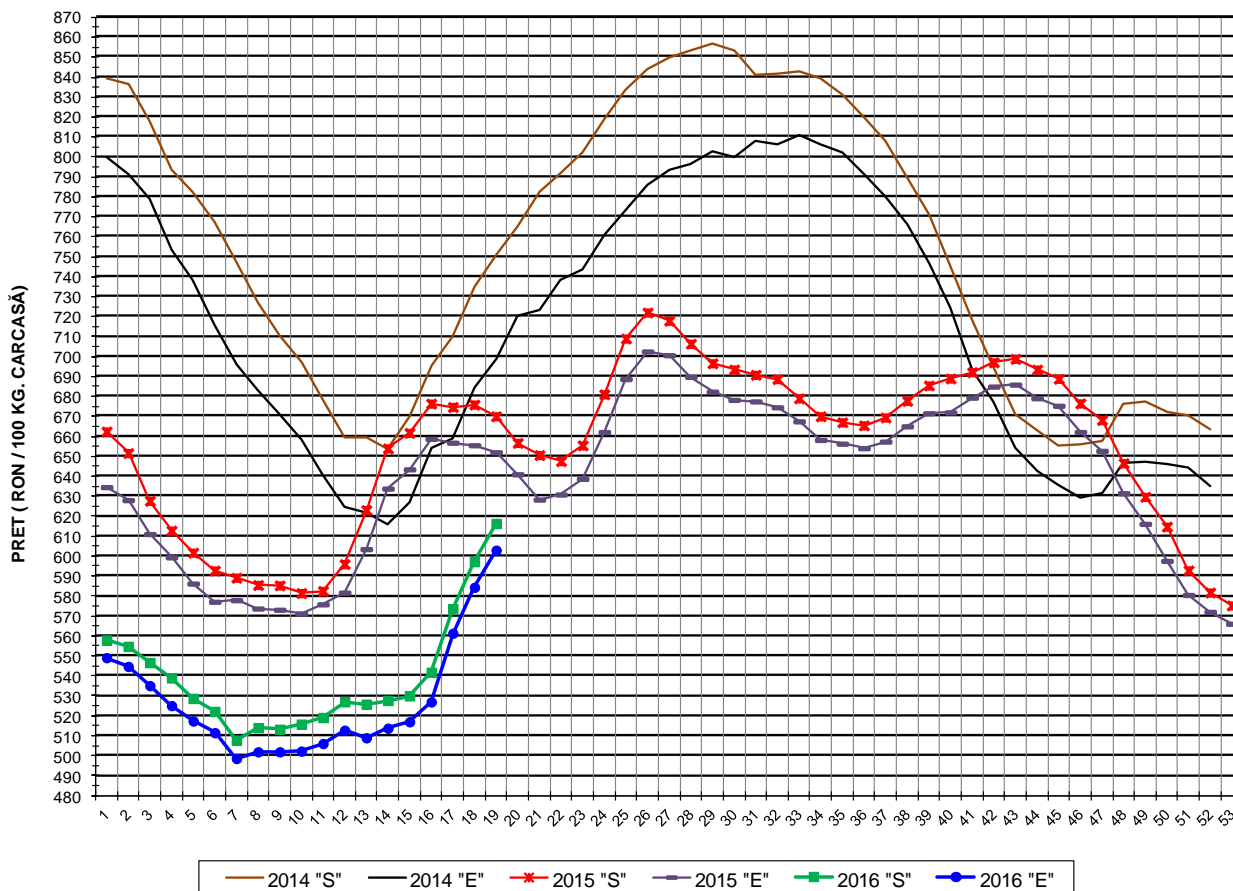


PREȚUL PE PROCENT CARNE MACRĂ AL PORCILOR
ÎN SĂPTĂMÎNA 9 - 15 MAI 2016

% CARNE MACRĂ		NUMĂR PORCI	% CUMULATIV DIN TOTAL PORCI	GREUTATE (KG)		PREȚ MEDIU (RON/ 100 KG)	
NIVEL GRILA PREȚURI	MEDIE			VIE	CARCASA CALDĂ - 2%	VIU	CARCASA CALDĂ - 2%
≥64	65.1	6,679	10.69	104.96	81.84	479.86	615.39
63	63.4	5,626	19.70	104.16	80.78	478.24	616.66
62	62.5	7,503	31.71	104.34	80.73	477.77	617.54
61	61.5	8,179	44.80	104.59	80.80	477.10	617.55
60	60.5	7,922	57.48	105.35	81.44	475.07	614.55
59	59.5	7,235	69.06	106.19	82.05	471.06	609.64
58	58.5	5,685	78.16	107.60	83.23	467.88	604.87
57	57.5	4,223	84.92	108.35	83.79	463.77	599.71
56	56.5	3,052	89.81	109.20	84.54	460.56	594.90
55	55.5	2,131	93.22	110.14	85.25	459.54	593.72
54	54.4	1,420	95.49	110.61	85.82	457.44	589.54
53	53.5	978	97.06	111.39	86.25	454.66	587.18
52	52.5	698	98.18	111.05	85.79	452.54	585.79
51	51.5	477	98.94	112.40	86.94	446.46	577.21
≤50	49.2	662	100.00	111.37	86.27	439.15	566.91
	60.2	62,470	100.00	106.23	82.24	471.61	609.15

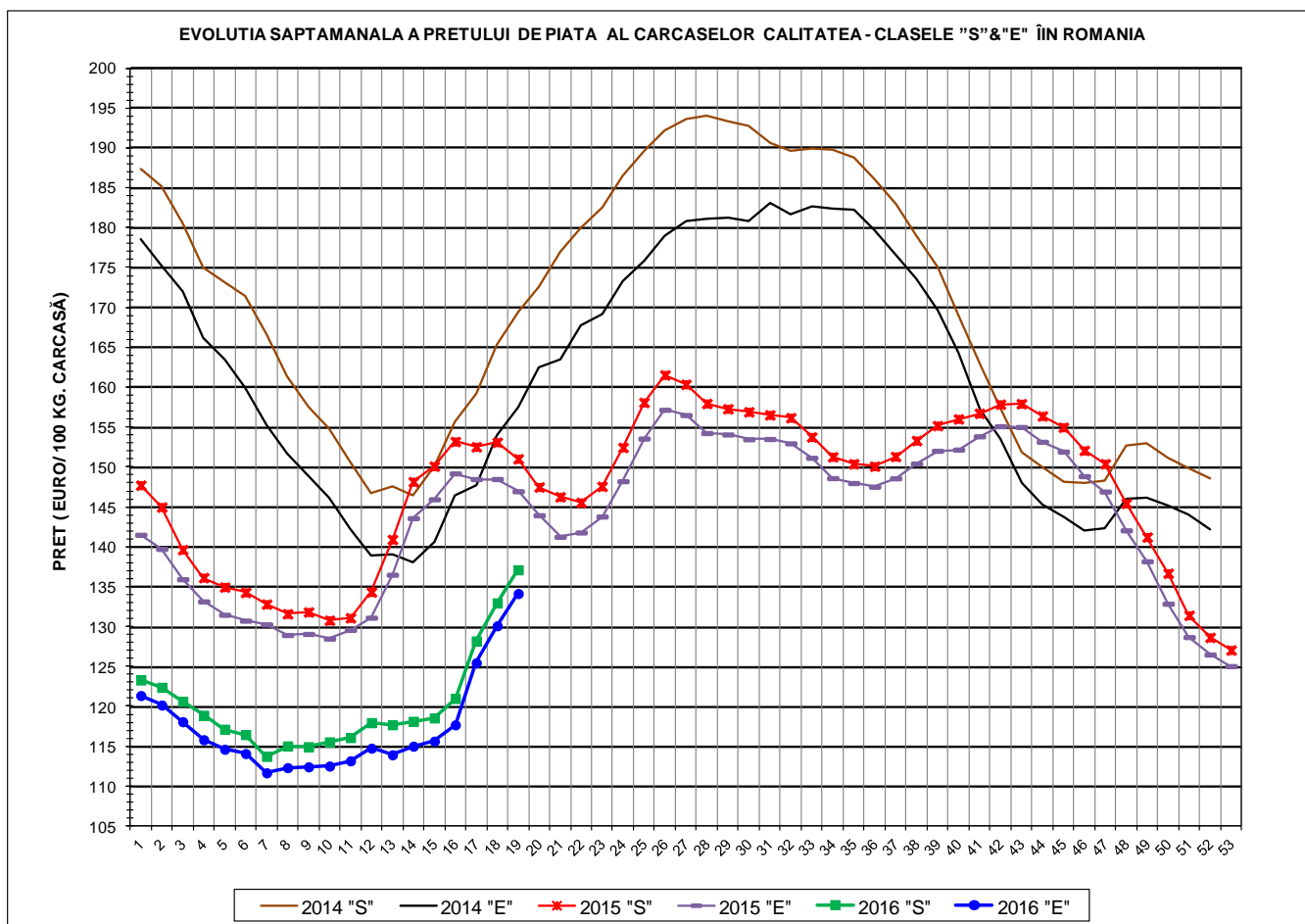


EVOLUTIA SAPTAMANALA A PRETULUI DE PIATA AL CARCASELOR - CLASELE "S" & "E" ÎN ROMANIA



**PREȚ NAȚIONAL CARCASE
CALITATEA STANDARD - CLASELE "S"&"E"**

CLASA	PREȚ SĂPT 19 / 2016	VARIAȚIE		
		1 SĂPT	4 SĂPT	1 AN
S	616.34 RON	3.20%	16.30%	-8.02%
E	602.94 RON	3.18%	16.63%	-7.53%



PREȚ NAȚIONAL CARCASE CALITATEA STANDARD - CLASELE "S"&"E"				
CLASA	PREȚ SAPT 19 / 2016	VARIAȚIE		
		1 SĂPT	4 SĂPT	1 AN
S	137.11 €	3.12%	15.67%	-9.21%
E	134.13 €	3.11%	16.00%	-8.73%

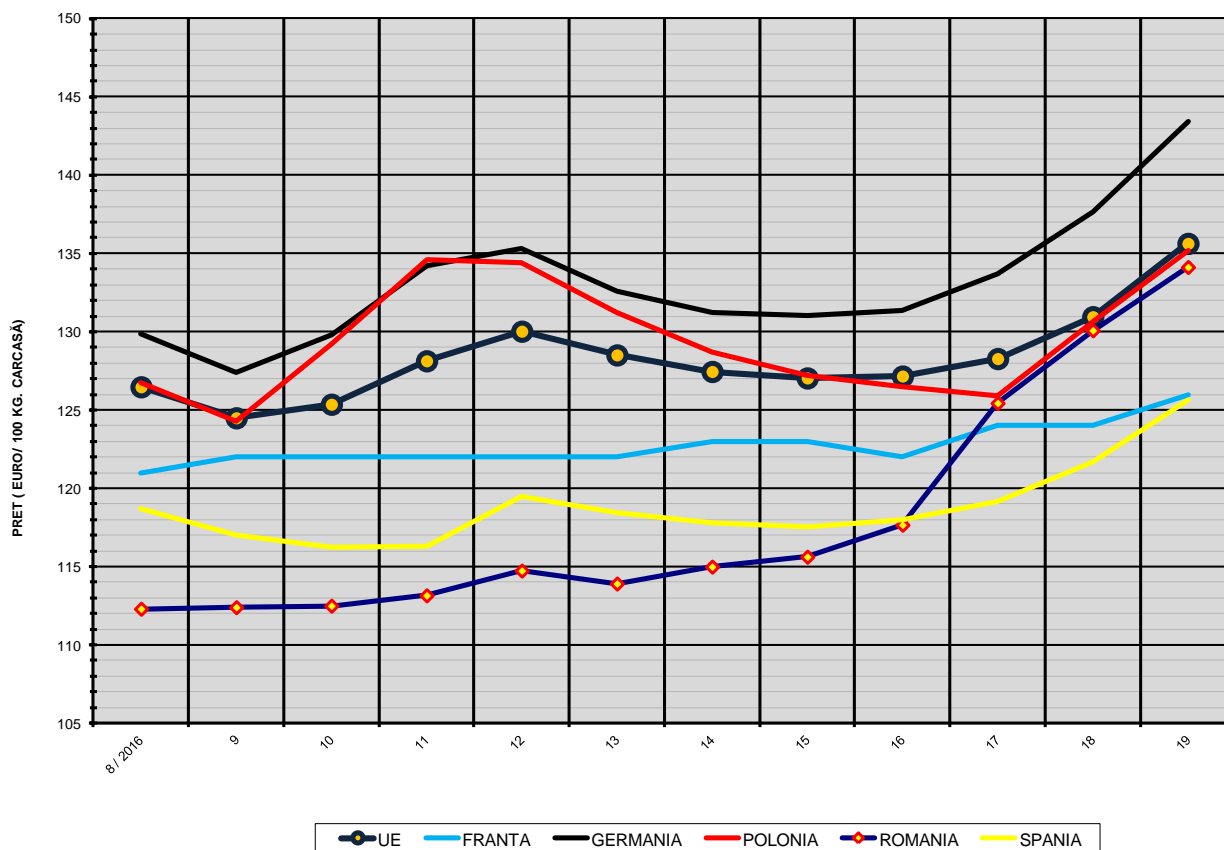


% PREȚ DE PIAȚĂ ÎN ROMÂNIA ȘI ÎN UE28 vs PRAGUL DE REFERINȚĂ UE28

SAPTAMANA	PREȚ (EUR)					% PREȚ vs PRAGUL DE REFERINȚĂ UE28 (150.939 EUR)				
	ROMÂNIA			UE28		ROMÂNIA			UE28	
	"S"	"E"	"S" + "E"	"S"	"E"	"S"	"E"	"S" + "E"	"S"	"E"
46 / 2015	152.08	148.85	150.62	135.50	133.41	100.75%	98.62%	99.79%	89.77%	88.39%
47	150.40	146.92	148.87	133.19	130.73	99.64%	97.34%	98.63%	88.24%	86.61%
48	145.44	142.06	143.94	130.65	127.37	96.36%	94.12%	95.36%	86.56%	84.38%
49	141.21	138.17	139.86	129.28	126.31	93.56%	91.54%	92.66%	85.65%	83.68%
50	136.67	132.85	135.01	128.00	126.02	90.55%	88.02%	89.45%	84.81%	83.49%
51	131.40	128.67	130.25	128.30	126.07	87.06%	85.25%	86.30%	85.00%	83.52%
52	128.64	126.49	127.75	128.12	126.43	85.23%	83.80%	84.64%	84.88%	83.76%
53	127.05	125.03	126.11	127.60	126.00	84.17%	82.84%	83.55%	84.54%	83.48%
1 / 2016	123.30	121.34	122.40	127.32	125.95	81.69%	80.39%	81.09%	84.35%	83.45%
2	122.37	120.15	121.37	128.11	127.39	81.08%	79.60%	80.41%	84.88%	84.40%
3	120.62	118.06	119.43	128.76	128.44	79.91%	78.22%	79.13%	85.31%	85.09%
4	118.87	115.80	117.41	128.88	128.63	78.75%	76.72%	77.79%	85.38%	85.22%
5	117.12	114.61	115.96	128.87	128.57	77.59%	75.93%	76.83%	85.38%	85.18%
6	116.44	114.07	115.40	128.77	128.14	77.15%	75.57%	76.46%	85.31%	84.90%
7	113.72	111.66	112.86	128.69	127.88	75.34%	73.97%	74.77%	85.26%	84.72%
8	115.02	112.31	113.87	127.69	126.48	76.20%	74.41%	75.44%	84.60%	83.80%
9	114.93	112.41	113.84	125.80	124.50	76.15%	74.47%	75.42%	83.34%	82.49%
10	115.53	112.50	114.29	126.29	125.37	76.54%	74.54%	75.72%	83.67%	83.06%
11	116.08	113.16	114.84	128.05	128.14	76.90%	74.97%	76.09%	84.84%	84.90%
12	117.95	114.74	116.68	130.14	130.03	78.14%	76.02%	77.31%	86.22%	86.15%
13	117.69	113.92	116.22	129.17	128.52	77.97%	75.47%	77.00%	85.58%	85.15%
14	118.11	115.00	116.80	128.28	127.46	78.25%	76.19%	77.38%	84.99%	84.45%
15	118.54	115.63	117.34	128.15	127.05	78.53%	76.61%	77.74%	84.90%	84.17%
16	120.98	117.67	119.59	128.43	127.17	80.15%	77.96%	79.23%	85.08%	84.25%
17	128.19	125.45	127.04	129.30	128.29	84.93%	83.11%	84.17%	85.67%	84.99%
18	132.96	130.09	131.86	131.99	130.96	88.09%	86.19%	87.36%	87.45%	86.76%
19	137.11	134.13	135.95	136.51	135.64	90.84%	88.87%	90.07%	90.44%	89.87%



EVOLUTIA SĂPTĂMÂNALĂ A PREȚULUI CLASA "E" ÎN UE ȘI ÎN CÂTEVA STATE MEMBRE



COMPARAȚII DE PREȚURI											
SĂPT 19 / 2016 =	UE28	FR	DE	PL	RO	ES	RO vs UE28	RO vs FR	RO vs DE	RO vs PL	RO vs ES
	135.64 €	126.00 €	143.41 €	135.19 €	134.13 €	125.63 €	-1.51 € (-1.1%)	8.13 € (6.5%)	-9.28 € (-6.5%)	-1.06 € (-0.8%)	8.50 € (6.8%)

PREȚUL CARCASELOR DIN CLASA "E" ÎN STATELE MEMBRE VERSUS PREȚUL UE
ÎN SĂPTĂMÎNA 9 - 15 MAI 2016

