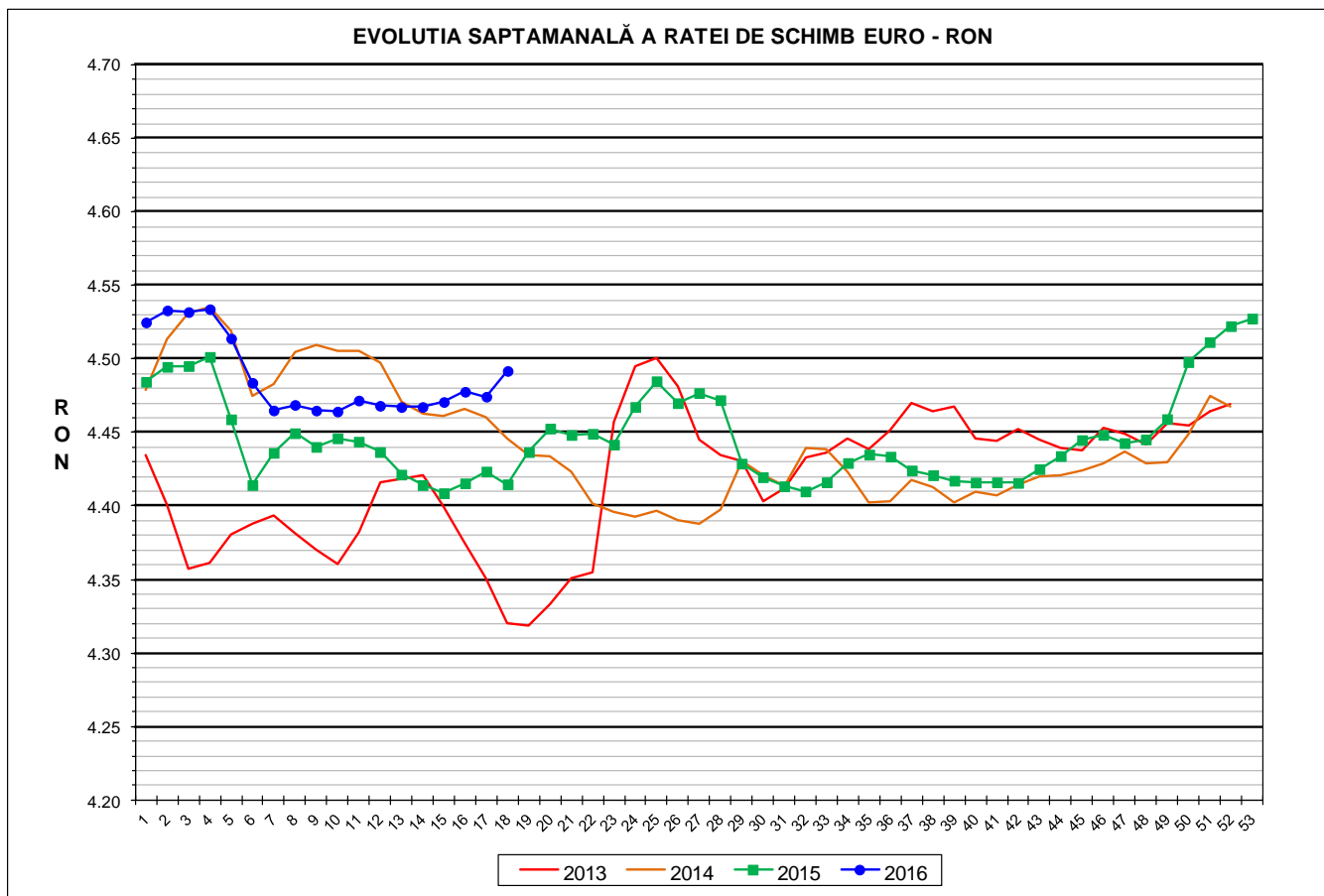




Prețul de piață al porcilor la intrarea în abator

Săptămâna 18 (2 – 8 mai 2016)



RATA DE SCHIMB EURO - RON			
SĂPT 18 / 2016	VARIAȚIE		
	1 SĂPT	4 SĂPT	1 AN
1€ = 4.4918 RON	0.39%	0.55%	1.75%

Situația porcilor tranzacționați care fac obiectul raportării prețurilor
în săptămâna 2 - 8 mai 2016

Tip preț la intrarea în abator		Carcase cu greutatea caldă 60 - 120 kg			
		SEUROP		d.c. S+E	
		nr	% din total carcase clasificate	nr	% din total carcase clasificate
De bază pentru 56% carne macră	în carcasă	23,135	34.7%	21,822	32.8%
	în viu	2,281	3.4%	2,143	3.2%
Forfetar în viu		28,421	42.7%	26,313	39.5%
Total		53,837	80.9%	50,278	75.5%

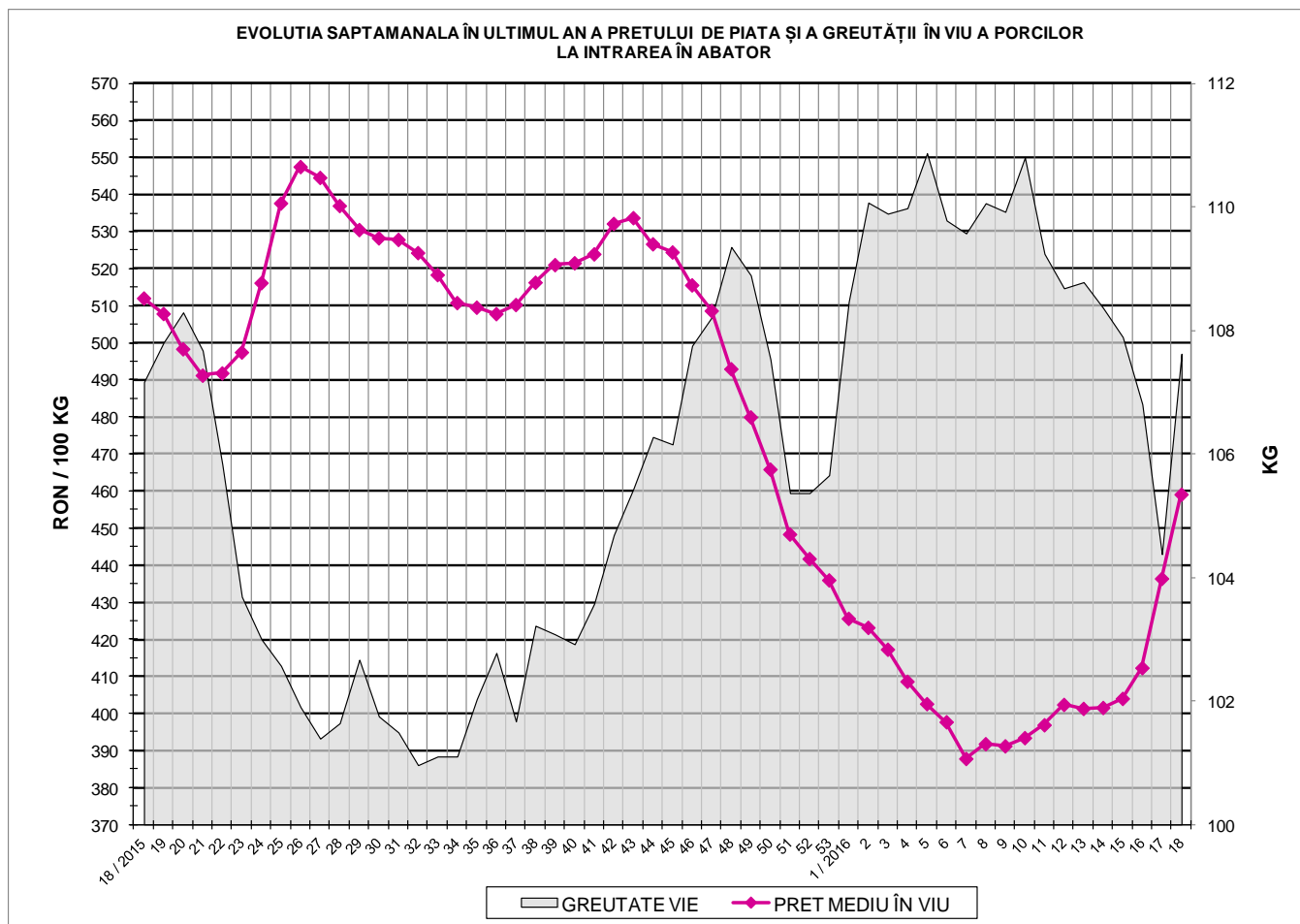
Carcase incluse în raportul național de prețuri pentru DG AGRI

Prețul de piață al porcilor
în săptămâna 2 - 8 mai 2016

Clasa	% carne macră	Număr porci	% din total porci	Procent mediu carne macră	Greutate medie (kg)		Preț mediu (RON / 100 kg)	
					vie	carcasă caldă - 2%	viu	carcasă caldă - 2%
S	≥ 60	31,260	58.06	62.5	106.3	82.9	465.78	597.23
E	55 - 59.9	19,018	35.33	58.0	108.9	84.6	453.74	584.35
U	50 - 54.9	3,202	5.95	53.2	112.6	87.4	434.66	559.80
R	45 - 49.9	315	0.59	48.3	114.4	88.8	404.58	521.14
O	40 - 44.9	29	0.05	43.5	107.0	82.0	429.22	559.98
P	< 40	13	0.02	35.1	113.5	86.3	403.03	529.73
TOTAL		53,837	100.00	60.3	107.6	83.8	459.13	589.80

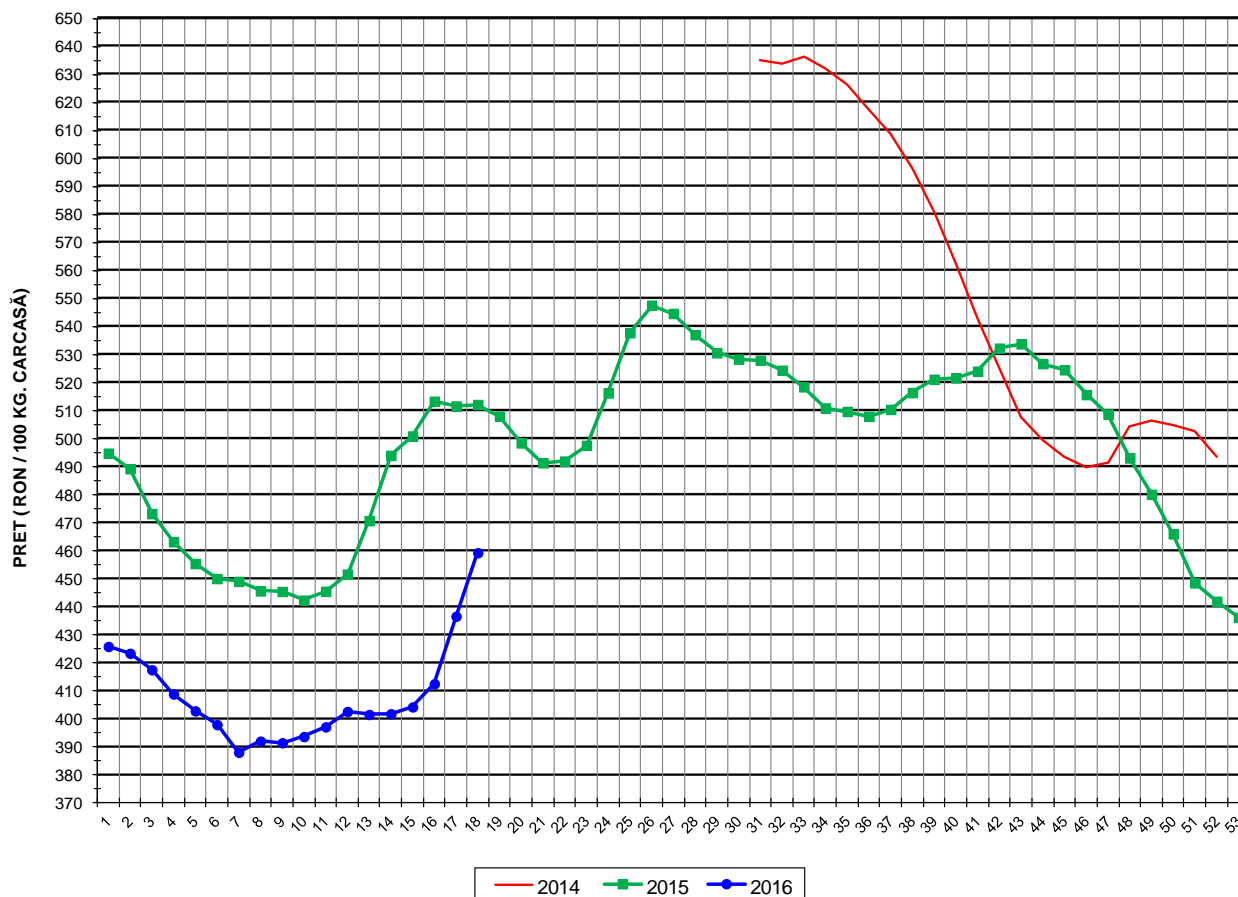


EVOLUTIA SAPTAMANALA ÎN ULTIMUL AN A PRETULUI DE PIATA ȘI A GREUTĂȚII ÎN VIU A PORCILOR LA INTRAREA ÎN ABATOR





EVOLUTIA SAPTAMANALA A PRETULUI DE PIATA ÎN VIU AL PORCILOR ÎN ROMANIA



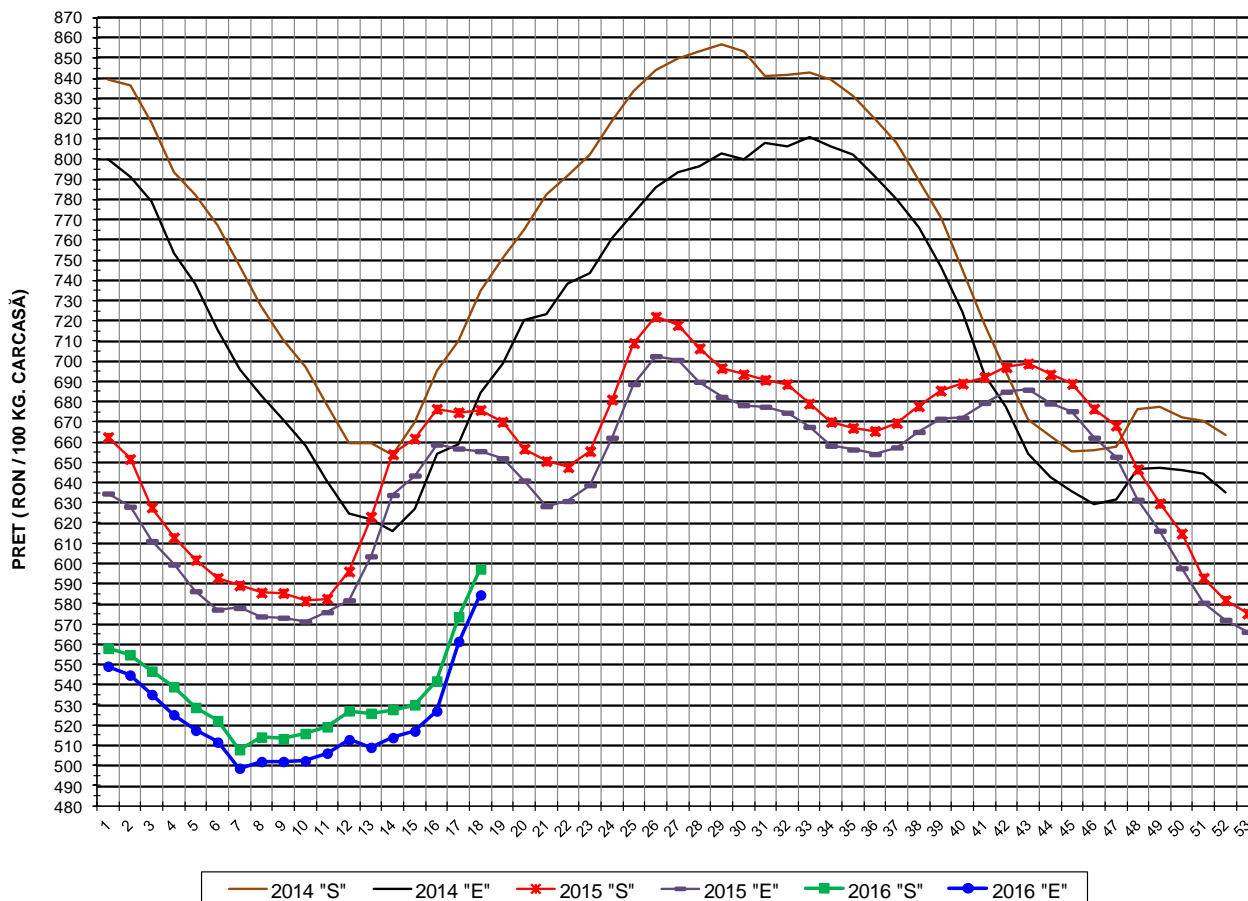
PREȚ ÎN VIU			
SĂPT 18 / 2016	VARIAȚIE		
	1 SĂPT	4 SĂPT	1 AN
459.13 RON	5.21%	14.34%	-10.34%



PREȚUL PE PROCENT CARNE MACRĂ AL PORCILOR
ÎN SĂPTĂMÂNA 2 - 8 MAI 2016

% CARNE MACRĂ		NUMĂR PORCI	% CUMULATIV DIN TOTAL PORCI	GREUTATE (KG)		PREȚ MEDIU (RON/ 100 KG)	
NIVEL GRILA PREȚURI	MEDIE			VIE	CARCASA CALDĂ - 2%	VIU	CARCASA CALDĂ - 2%
≥64	65.1	6,500	12.07	106.24	83.39	469.13	597.68
63	63.4	4,718	20.84	105.43	82.33	465.99	596.72
62	62.5	6,191	32.34	105.82	82.47	465.51	597.34
61	61.5	7,013	45.36	106.51	82.78	464.83	598.09
60	60.5	6,838	58.06	107.06	83.28	463.70	596.16
59	59.5	6,112	69.42	107.57	83.54	460.17	592.51
58	58.5	4,797	78.33	108.49	84.25	455.31	586.31
57	57.5	3,560	84.94	109.69	85.14	450.85	580.86
56	56.5	2,608	89.78	109.94	85.38	446.76	575.27
55	55.5	1,941	93.39	111.20	86.31	444.87	573.15
54	54.4	1,206	95.63	112.32	87.23	440.91	567.70
53	53.4	862	97.23	112.50	87.47	436.12	560.89
52	52.5	579	98.31	113.46	88.14	432.84	557.19
51	51.4	343	98.94	112.12	86.68	426.66	551.90
≤50	48.6	569	100.00	113.52	88.00	408.23	526.61
	60.3	53,837	100.00	107.63	83.78	459.13	589.80

EVOLUTIA SAPTAMANALA A PRETULUI DE PIATA AL CARCASELOR - CLASELE "S" & "E" ÎN ROMANIA

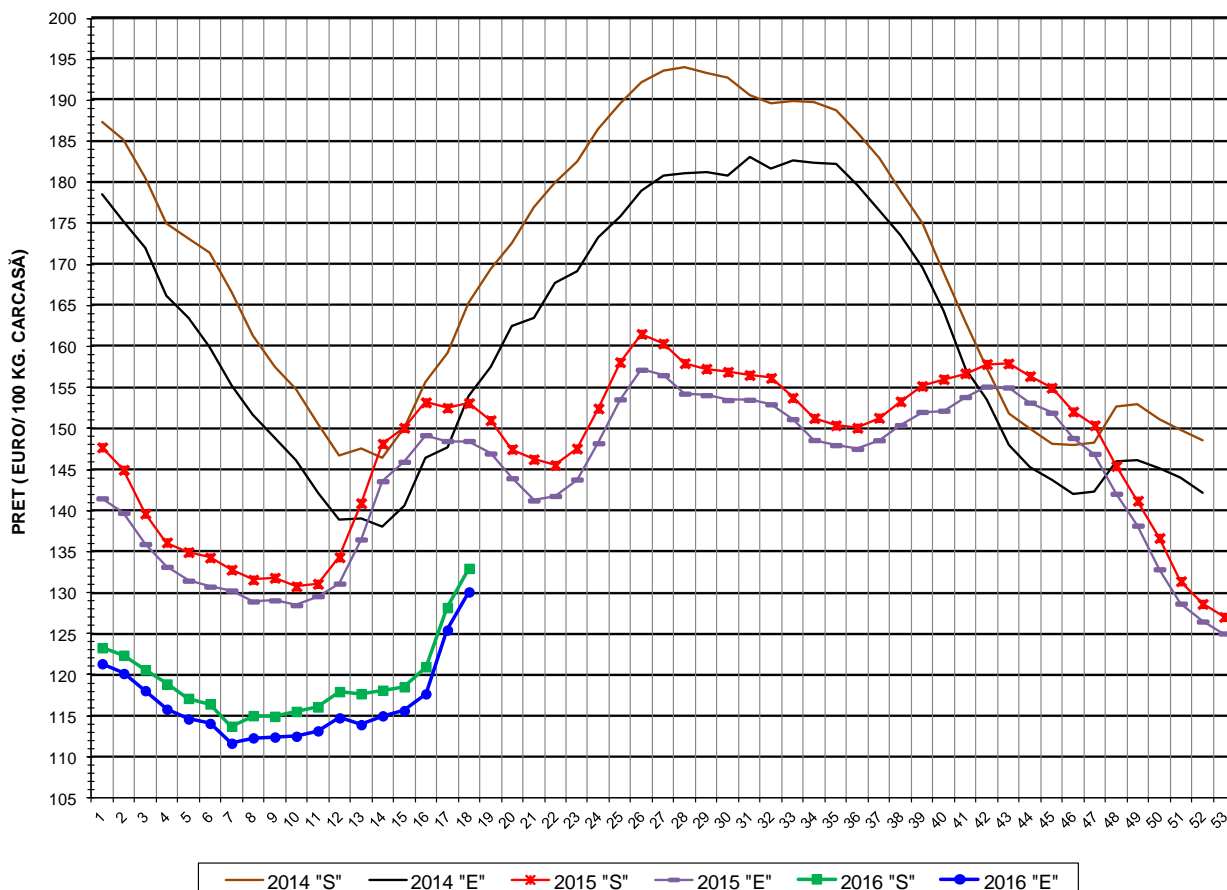


**PREȚ NAȚIONAL CARCASE
CALITATEA STANDARD - CLASELE "S"&"E"**

CLASA	PREȚ SĂPT 18 / 2016	VARIAȚIE		
		1 SĂPT	4 SĂPT	1 AN
S	597.23 RON	4.13%	13.19%	-11.64%
E	584.35 RON	4.11%	13.75%	-10.86%



EVOLUTIA SAPTAMANALA A PRETULUI DE PIATA AL CARCASELOR CALITATEA - CLASELE "S"&"E" ÎN ROMANIA



— 2014 "S" — 2014 "E" * 2015 "S" — 2015 "E" — 2016 "S" — 2016 "E"

**PREȚ NAȚIONAL CARCASE
CALITATEA STANDARD - CLASELE "S"&"E"**

CLASA	PREȚ SAPT 18 / 2016	VARIAȚIE		
		1 SĂPT	4 SĂPT	1 AN
S	132.96 €	3.72%	12.57%	-13.16%
E	130.09 €	3.70%	13.13%	-12.39%

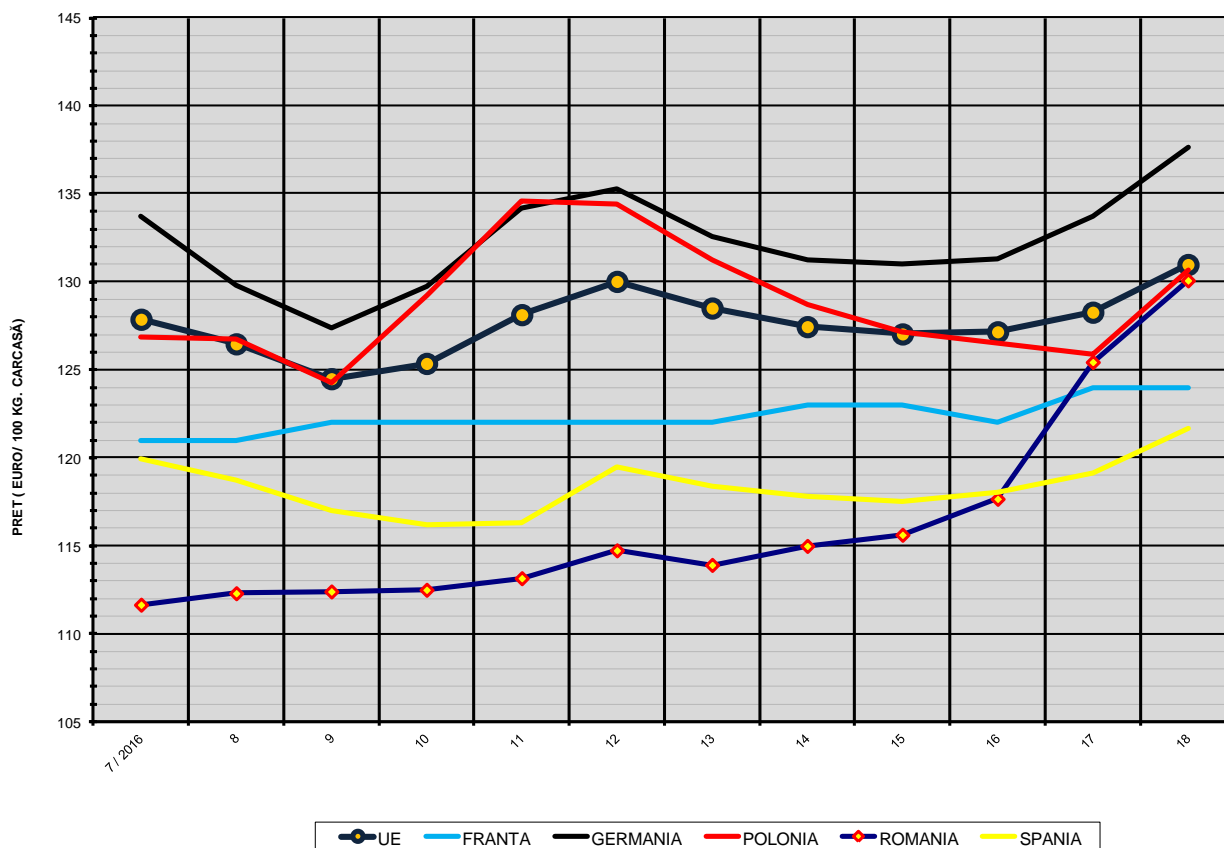


% PREȚ DE PIAȚĂ ÎN ROMÂNIA ȘI ÎN UE28 vs PRAGUL DE REFERINȚĂ UE28

SAPTAMANA	PREȚ (EUR)					% PREȚ vs PRAGUL DE REFERINȚĂ UE28 (150.939 EUR)				
	ROMÂNIA			UE28		ROMÂNIA			UE28	
	"S"	"E"	"S" + "E"	"S"	"E"	"S"	"E"	"S" + "E"	"S"	"E"
45 / 2015	154.98	151.93	153.61	138.22	136.76	102.68%	100.66%	101.77%	91.57%	90.61%
46	152.08	148.85	150.62	135.50	133.41	100.75%	98.62%	99.79%	89.77%	88.39%
47	150.40	146.92	148.87	133.19	130.73	99.64%	97.34%	98.63%	88.24%	86.61%
48	145.44	142.06	143.94	130.65	127.37	96.36%	94.12%	95.36%	86.56%	84.38%
49	141.21	138.17	139.86	129.28	126.31	93.56%	91.54%	92.66%	85.65%	83.68%
50	136.67	132.85	135.01	128.00	126.02	90.55%	88.02%	89.45%	84.81%	83.49%
51	131.40	128.67	130.25	128.30	126.07	87.06%	85.25%	86.30%	85.00%	83.52%
52	128.64	126.49	127.75	128.12	126.43	85.23%	83.80%	84.64%	84.88%	83.76%
53	127.05	125.03	126.11	127.60	126.00	84.17%	82.84%	83.55%	84.54%	83.48%
1 / 2016	123.30	121.34	122.40	127.32	125.95	81.69%	80.39%	81.09%	84.35%	83.45%
2	122.37	120.15	121.37	128.11	127.39	81.08%	79.60%	80.41%	84.88%	84.40%
3	120.62	118.06	119.43	128.76	128.44	79.91%	78.22%	79.13%	85.31%	85.09%
4	118.87	115.80	117.41	128.88	128.63	78.75%	76.72%	77.79%	85.38%	85.22%
5	117.12	114.61	115.96	128.87	128.57	77.59%	75.93%	76.83%	85.38%	85.18%
6	116.44	114.07	115.40	128.77	128.14	77.15%	75.57%	76.46%	85.31%	84.90%
7	113.72	111.66	112.86	128.69	127.88	75.34%	73.97%	74.77%	85.26%	84.72%
8	115.02	112.31	113.87	127.69	126.48	76.20%	74.41%	75.44%	84.60%	83.80%
9	114.93	112.41	113.84	125.80	124.50	76.15%	74.47%	75.42%	83.34%	82.49%
10	115.53	112.50	114.29	126.29	125.37	76.54%	74.54%	75.72%	83.67%	83.06%
11	116.08	113.16	114.84	128.05	128.14	76.90%	74.97%	76.09%	84.84%	84.90%
12	117.95	114.74	116.68	130.14	130.03	78.14%	76.02%	77.31%	86.22%	86.15%
13	117.69	113.92	116.22	129.17	128.52	77.97%	75.47%	77.00%	85.58%	85.15%
14	118.11	115.00	116.80	128.28	127.46	78.25%	76.19%	77.38%	84.99%	84.45%
15	118.54	115.63	117.34	128.15	127.05	78.53%	76.61%	77.74%	84.90%	84.17%
16	120.98	117.67	119.59	128.43	127.17	80.15%	77.96%	79.23%	85.08%	84.25%
17	128.19	125.45	127.04	129.30	128.28	84.93%	83.11%	84.17%	85.67%	84.99%
18	132.96	130.09	131.86	131.99	130.99	88.09%	86.19%	87.36%	87.44%	86.79%



EVOLUTIA SĂPTĂMÂNALĂ A PREȚULUI CLASA "E" ÎN UE ȘI ÎN CÂTEVA STATE MEMBRE



COMPARAȚII DE PREȚURI											
SĂPT 18 / 2016 =	UE28	FR	DE	PL	RO	ES	RO vs UE28	RO vs FR	RO vs DE	RO vs PL	RO vs ES
	130.99 €	124.00 €	137.68 €	130.65 €	130.09 €	121.70 €	-0.90 € (-0.7%)	6.09 € (4.9%)	-7.59 € (-5.5%)	-0.56 € (-0.4%)	8.39 € (6.9%)

PREȚUL CARCASELOR DIN CLASA "E" ÎN STATELE MEMBRE VERSUS PREȚUL UE
ÎN SĂPTĂMÂNA 2 - 8 MAI 2016

