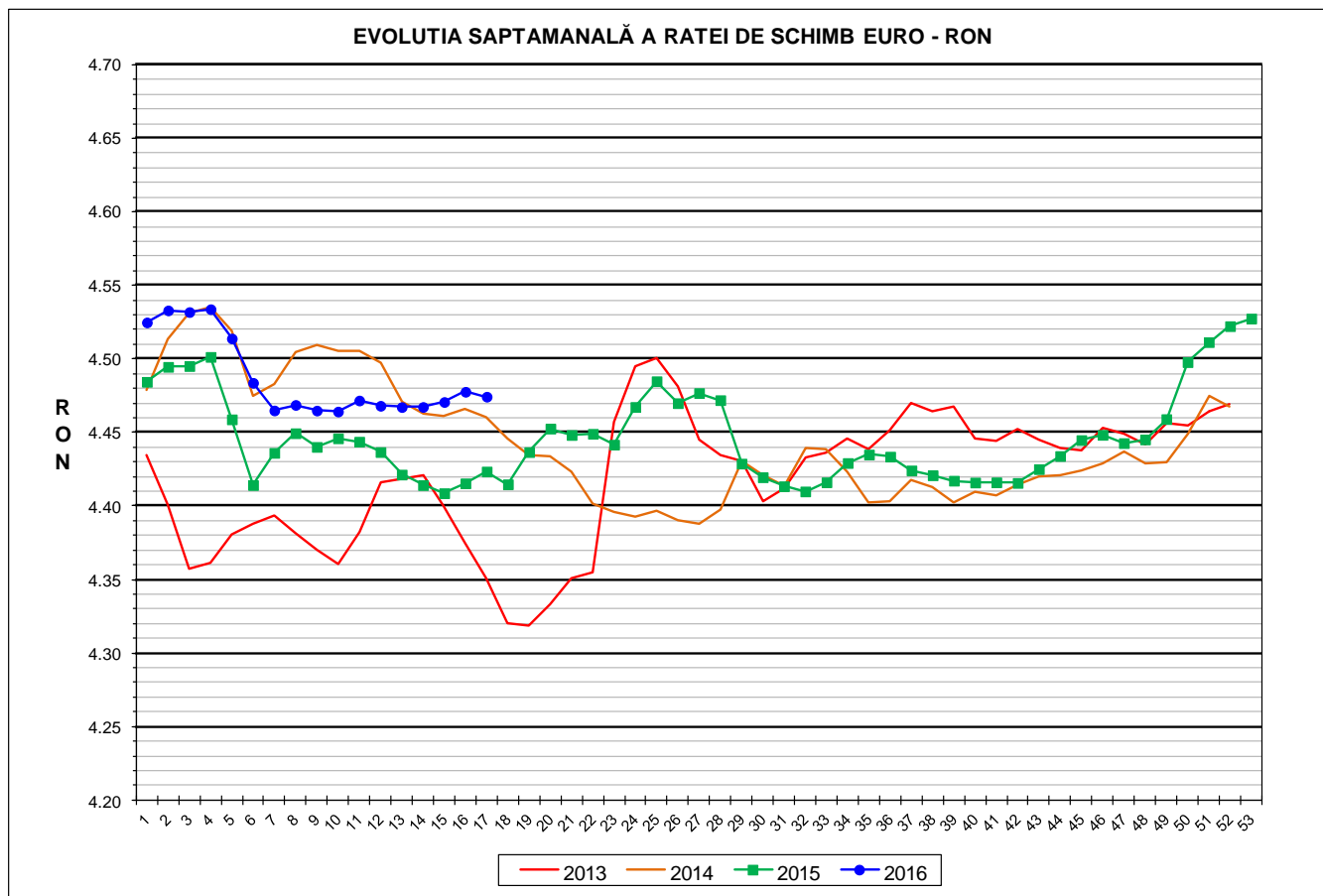




Prețul de piață al porcilor la intrarea în abator

Săptămâna 17 (25 aprilie – 1 mai 2016)



RATA DE SCHIMB EURO - RON			
SĂPT 17 / 2016	VARIAȚIE		
	1 SĂPT	4 SĂPT	1 AN
1€ = 4.4743 RON	-0.07%	0.16%	1.15%

Situația porcilor tranzacționați care fac obiectul raportării prețurilor
în săptămâna 25 aprilie - 1 mai 2016

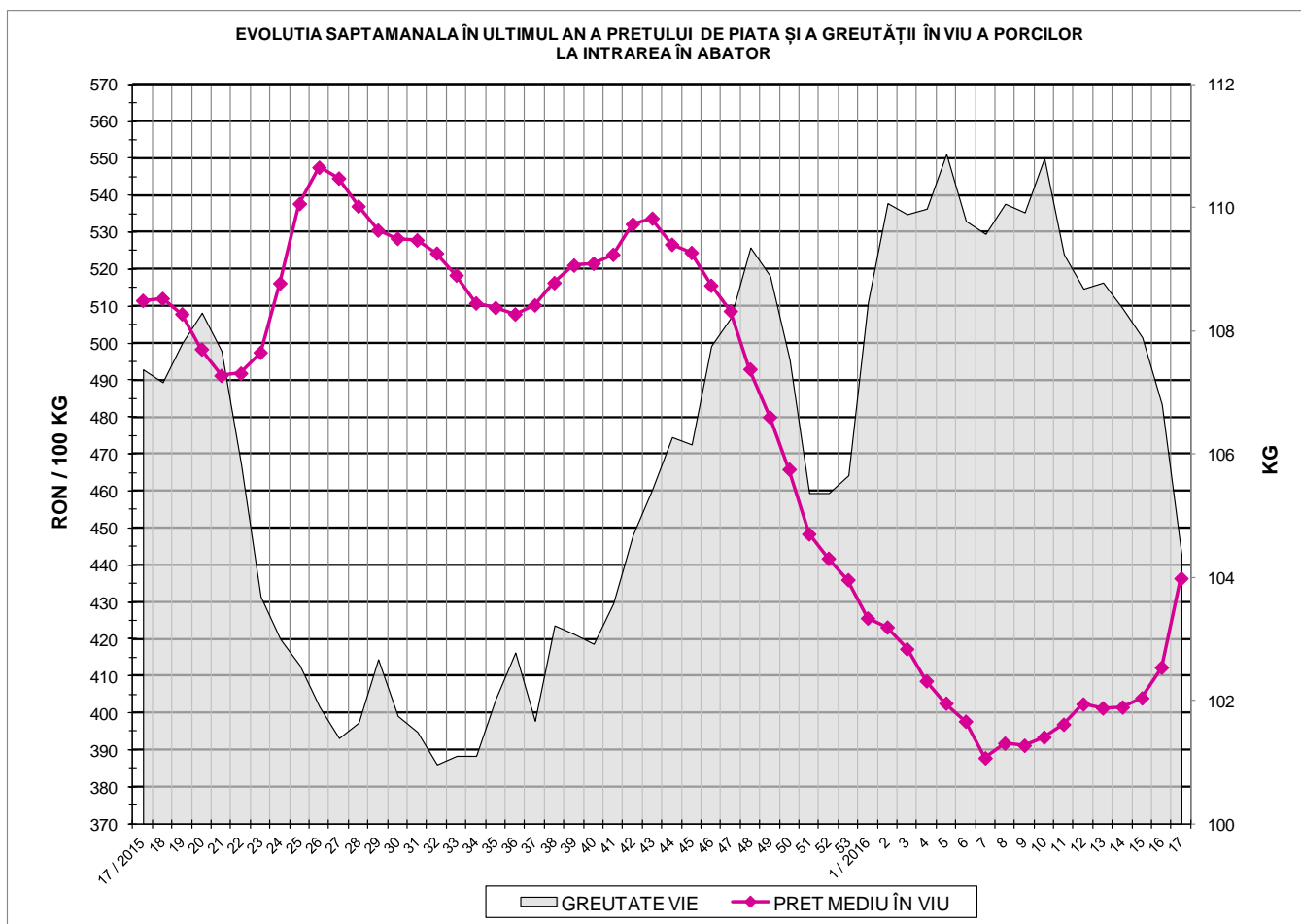
Tip preț la intrarea în abator		Carcase cu greutatea caldă 60 - 120 kg			
		SEUROP		d.c. S+E	
		nr	% din total carcase clasificate	nr	% din total carcase clasificate
De bază pentru 56% carne macră	în carcasă	20,264	21.3%	19,300	20.3%
	în viu	4,938	5.2%	4,526	4.8%
Forfetar în viu		50,843	53.4%	47,243	49.6%
Total		76,045	79.8%	71,069	74.6%

Carcase incluse în raportul național de prețuri pentru DG AGRI

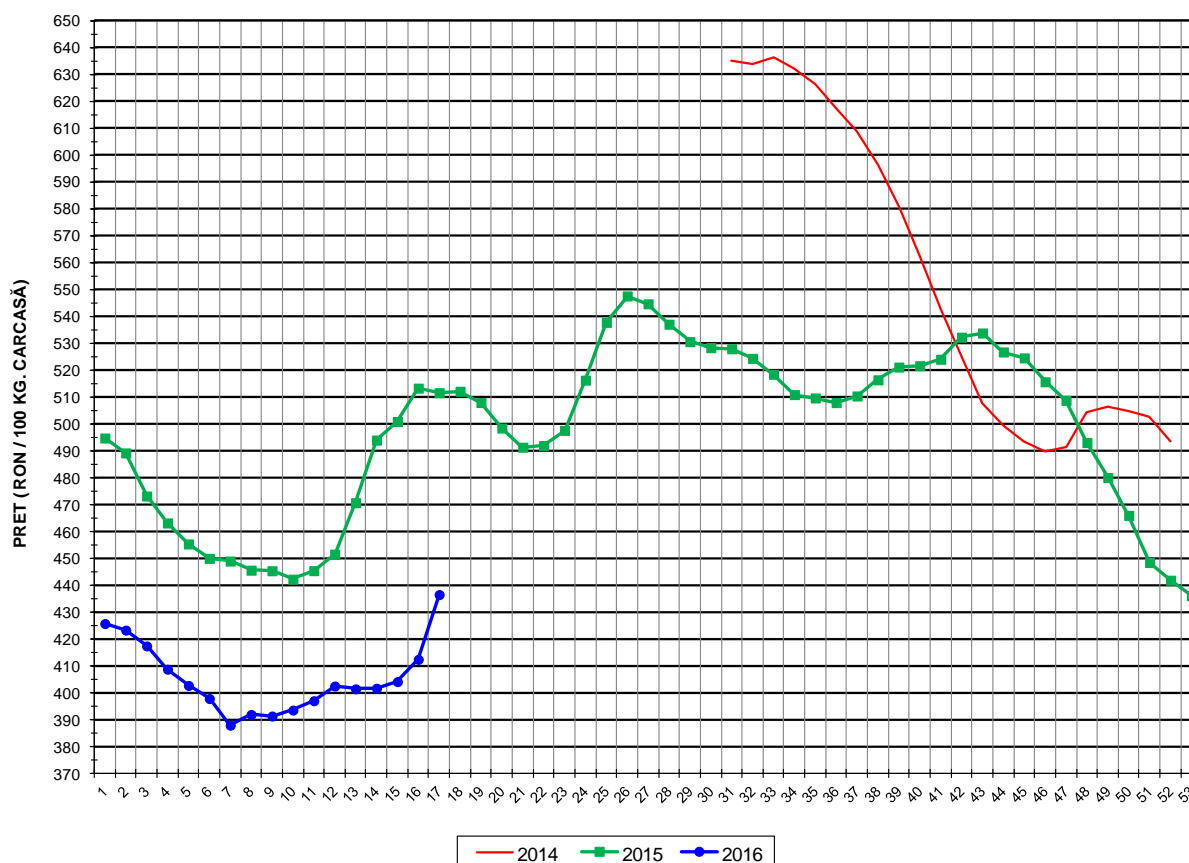
Prețul de piață al porcilor
în săptămâna 25 aprilie - 1 mai 2016

Clasa	% carne macră	Număr porci	% din total porci	Procent mediu carne macră	Greutate medie (kg)		Preț mediu (RON / 100 kg)	
					vie	carcasă caldă - 2%	viu	carcasă caldă - 2%
S	≥ 60	41,683	54.81	62.3	103.0	79.3	442.01	573.57
E	55 - 59.9	29,386	38.64	58.0	105.6	81.2	431.92	561.30
U	50 - 54.9	4,524	5.95	53.3	109.2	84.0	419.55	545.38
R	45 - 49.9	388	0.51	48.3	112.0	86.4	400.43	519.26
O	40 - 44.9	52	0.07	43.0	113.1	86.3	409.15	536.01
P	< 40	12	0.02	36.7	105.7	79.2	428.69	572.57
TOTAL		76,045	100.00	60.0	104.4	80.4	436.41	566.70

EVOLUTIA SAPTAMANALA ÎN ULTIMUL AN A PRETULUI DE PIATA ȘI A GREUTĂȚII ÎN VIU A PORCILOR
LA INTRAREA ÎN ABATOR



EVOLUTIA SAPTAMANALA A PRETULUI DE PIATA ÎN VIU AL PORCILOR ÎN ROMANIA



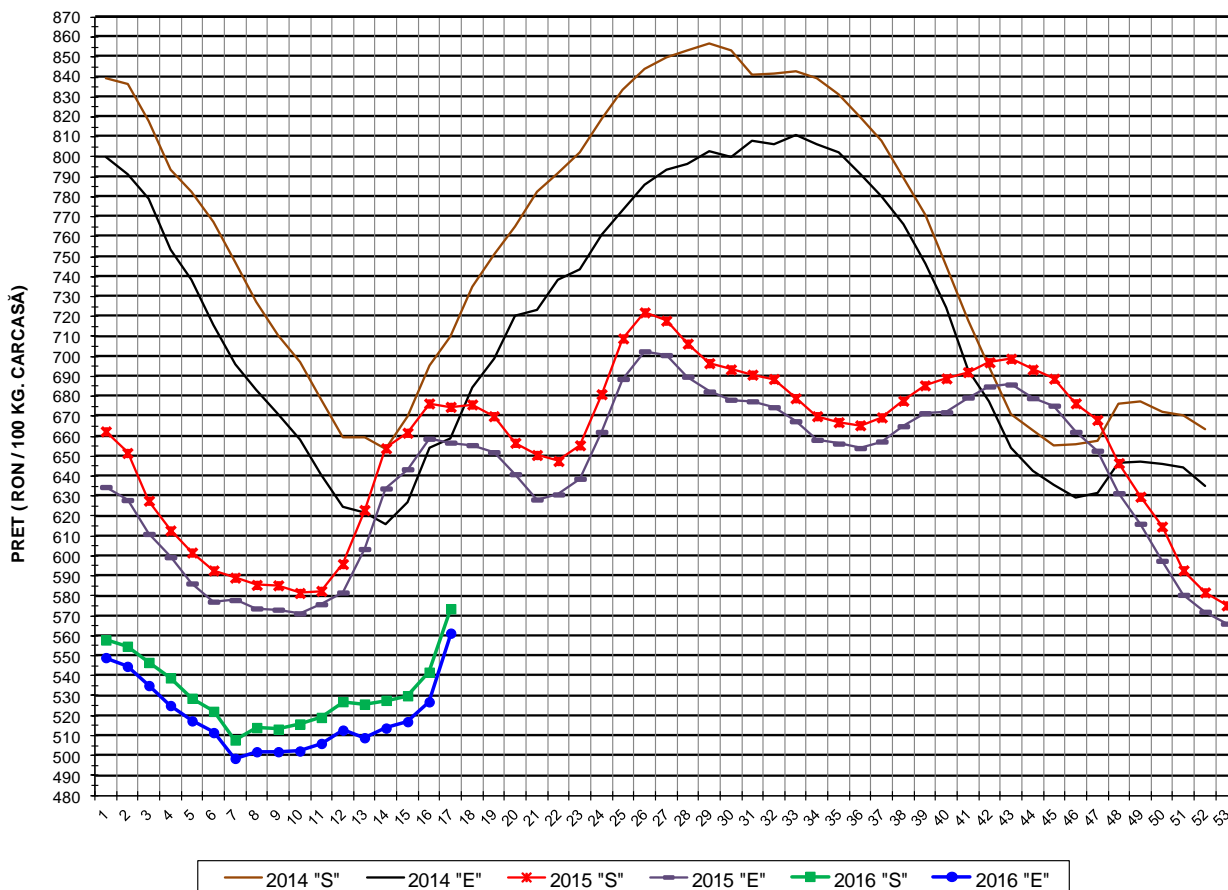
PREȚ ÎN VIU			
SĂPT 17 / 2016	VARIAȚIE		
	1 SĂPT	4 SĂPT	1 AN
436.41 RON	5.85%	8.75%	-14.69%



PREȚUL PE PROCENT CARNE MACRĂ AL PORCILOR
ÎN SĂPTĂMÂNA 25 APRILIE - 1 MAI 2016

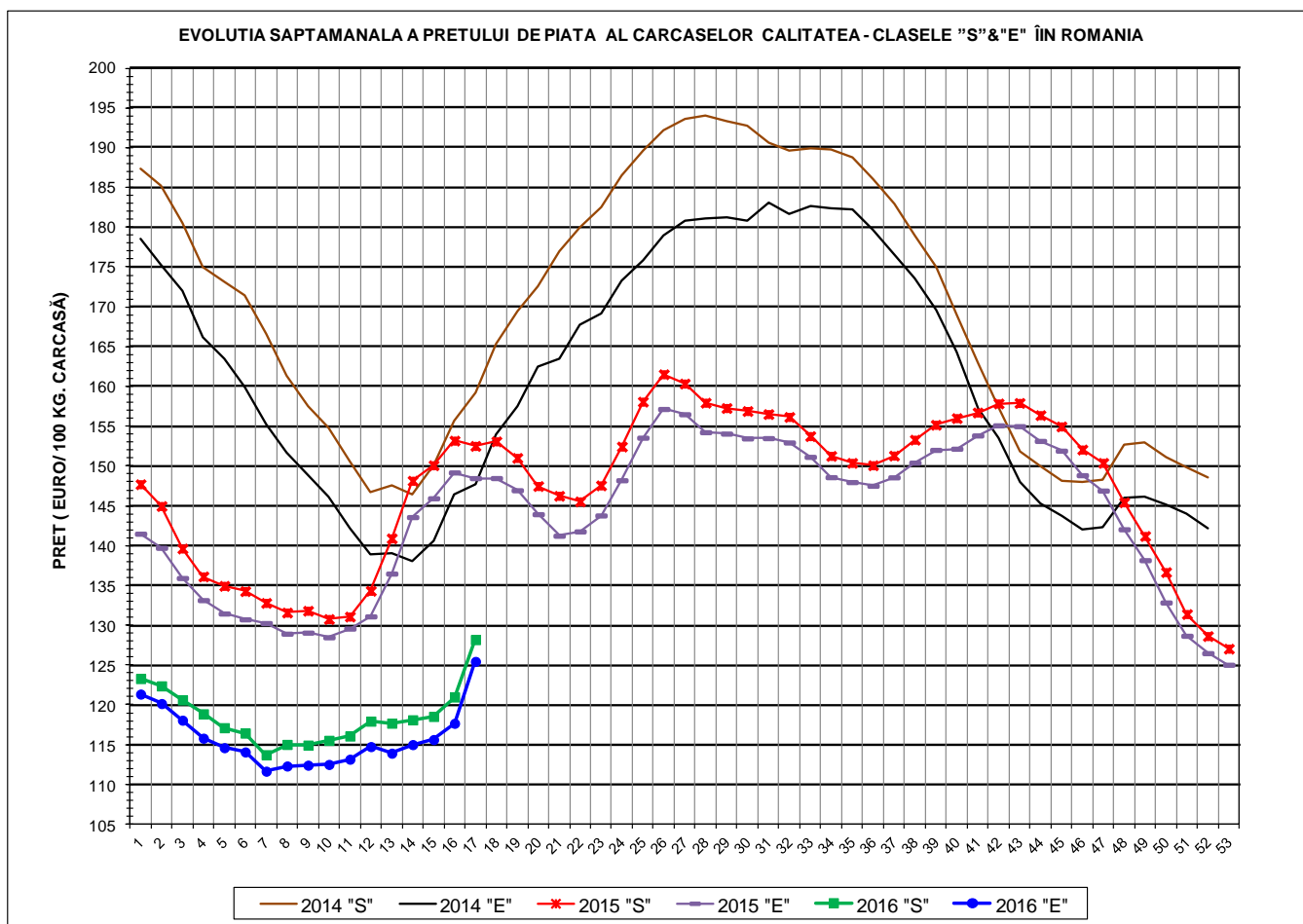
% CARNE MACRĂ		NUMĂR PORCI	% CUMULATIV DIN TOTAL PORCI	GREUTATE (KG)		PREȚ MEDIU (RON/ 100 KG)	
NIVEL GRILA PREȚURI	MEDIE			VIE	CARCASA CALDĂ - 2%	VIU	CARCASA CALDĂ - 2%
≥64	65.0	6,601	8.68	102.22	78.99	444.24	574.92
63	63.4	6,191	16.82	102.18	78.82	442.53	573.66
62	62.4	8,589	28.12	102.50	78.94	441.96	573.85
61	61.5	10,143	41.45	103.33	79.55	442.37	574.62
60	60.5	10,159	54.81	103.89	79.99	439.93	571.36
59	59.5	9,444	67.23	104.56	80.48	437.07	567.85
58	58.5	7,329	76.87	104.95	80.75	432.83	562.55
57	57.5	5,514	84.12	106.06	81.64	429.79	558.37
56	56.5	4,098	89.51	106.60	82.07	426.16	553.55
55	55.5	3,001	93.46	107.80	82.81	425.69	554.11
54	54.5	1,870	95.92	108.94	83.75	424.11	551.68
53	53.5	1,219	97.52	109.45	84.27	419.91	545.36
52	52.5	728	98.48	109.22	84.02	418.94	544.63
51	51.5	417	99.02	109.04	83.93	411.79	535.00
≤50	48.6	742	100.00	110.88	85.32	401.87	522.24
	60.0	76,045	100.00	104.38	80.38	436.41	566.70

EVOLUTIA SAPTAMANALA A PRETULUI DE PIATA AL CARCASELOR - CLASELE "S" & "E" ÎN ROMANIA



**PREȚ NAȚIONAL CARCASE
CALITATEA STANDARD - CLASELE "S" & "E"**

CLASA	PREȚ SĂPT 17 / 2016	VARIAȚIE		
		1 SĂPT	4 SĂPT	1 AN
S	573.57 RON	5.88%	9.09%	-14.99%
E	561.30 RON	6.53%	10.30%	-14.54%



PREȚ NAȚIONAL CARCASE				
CALITATEA STANDARD - CLASELE "S"&"E"				
CLASA	PREȚ SAPT 17 / 2016	VARIAȚIE		
		1 SĂPT	4 SĂPT	1 AN
S	128.19 €	5.96%	8.92%	-15.96%
E	125.45 €	6.61%	10.12%	-15.51%

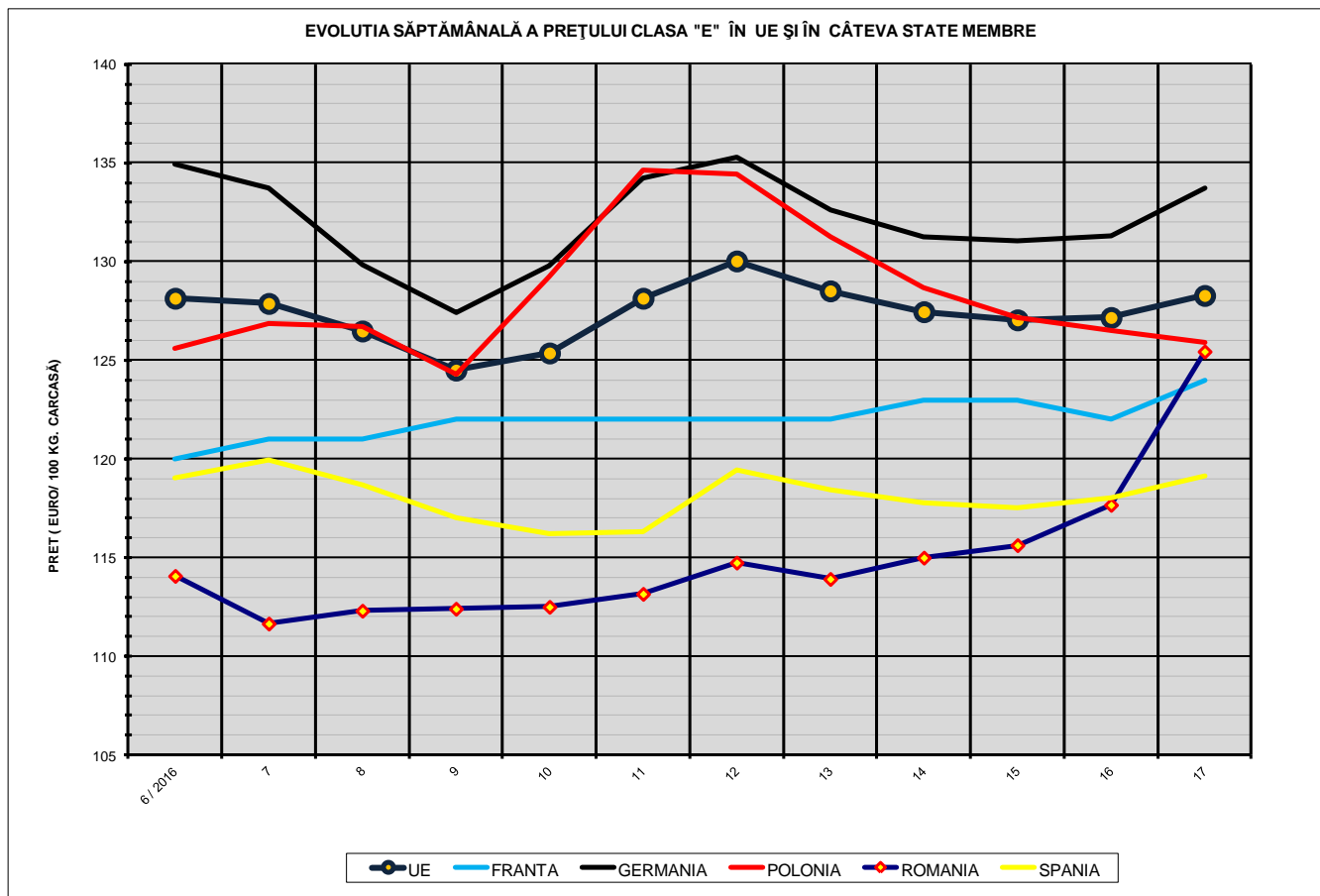


% PREȚ DE PIAȚĂ ÎN ROMÂNIA ȘI ÎN UE28 vs PRAGUL DE REFERINȚĂ UE28

SAPTAMANA	PREȚ (EUR)					% PREȚ vs PRAGUL DE REFERINȚĂ UE28 (150.939 EUR)				
	ROMÂNIA			UE28		ROMÂNIA			UE28	
	"S"	"E"	"S" + "E"	"S"	"E"	"S"	"E"	"S" + "E"	"S"	"E"
44 / 2015	156.40	153.16	155.00	141.47	140.13	103.62%	101.47%	102.69%	93.73%	92.84%
45	154.98	151.93	153.61	138.22	136.76	102.68%	100.66%	101.77%	91.57%	90.61%
46	152.08	148.85	150.62	135.50	133.41	100.75%	98.62%	99.79%	89.77%	88.39%
47	150.40	146.92	148.87	133.19	130.73	99.64%	97.34%	98.63%	88.24%	86.61%
48	145.44	142.06	143.94	130.65	127.37	96.36%	94.12%	95.36%	86.56%	84.38%
49	141.21	138.17	139.86	129.28	126.31	93.56%	91.54%	92.66%	85.65%	83.68%
50	136.67	132.85	135.01	128.00	126.02	90.55%	88.02%	89.45%	84.81%	83.49%
51	131.40	128.67	130.25	128.30	126.07	87.06%	85.25%	86.30%	85.00%	83.52%
52	128.64	126.49	127.75	128.12	126.43	85.23%	83.80%	84.64%	84.88%	83.76%
53	127.05	125.03	126.11	127.60	126.00	84.17%	82.84%	83.55%	84.54%	83.48%
1 / 2016	123.30	121.34	122.40	127.32	125.95	81.69%	80.39%	81.09%	84.35%	83.45%
2	122.37	120.15	121.37	128.11	127.39	81.08%	79.60%	80.41%	84.88%	84.40%
3	120.62	118.06	119.43	128.76	128.44	79.91%	78.22%	79.13%	85.31%	85.09%
4	118.87	115.80	117.41	128.88	128.63	78.75%	76.72%	77.79%	85.38%	85.22%
5	117.12	114.61	115.96	128.87	128.57	77.59%	75.93%	76.83%	85.38%	85.18%
6	116.44	114.07	115.40	128.77	128.14	77.15%	75.57%	76.46%	85.31%	84.90%
7	113.72	111.66	112.86	128.69	127.88	75.34%	73.97%	74.77%	85.26%	84.72%
8	115.02	112.31	113.87	127.69	126.48	76.20%	74.41%	75.44%	84.60%	83.80%
9	114.93	112.41	113.84	125.80	124.50	76.15%	74.47%	75.42%	83.34%	82.49%
10	115.53	112.50	114.29	126.29	125.37	76.54%	74.54%	75.72%	83.67%	83.06%
11	116.08	113.16	114.84	128.05	128.14	76.90%	74.97%	76.09%	84.84%	84.90%
12	117.95	114.74	116.68	130.14	130.03	78.14%	76.02%	77.31%	86.22%	86.15%
13	117.69	113.92	116.22	129.17	128.52	77.97%	75.47%	77.00%	85.58%	85.15%
14	118.11	115.00	116.80	128.28	127.46	78.25%	76.19%	77.38%	84.99%	84.45%
15	118.54	115.63	117.34	128.15	127.05	78.53%	76.61%	77.74%	84.90%	84.17%
16	120.98	117.67	119.59	128.43	127.17	80.15%	77.96%	79.23%	85.08%	84.25%
17	128.19	125.45	127.04	129.30	128.29	84.93%	83.11%	84.17%	85.67%	84.99%



EVOLUTIA SĂPTĂMÂNALĂ A PREȚULUI CLASA "E" ÎN UE ȘI ÎN CÂTEVA STATE MEMBRE



COMPARAȚII DE PREȚURI											
SĂPT 17 / 2016 =	UE28	FR	DE	PL	RO	ES	RO vs UE28	RO vs FR	RO vs DE	RO vs PL	RO vs ES
	128.29 €	124.00 €	133.71 €	125.92 €	125.45 €	119.15 €	-2.84 € (-2.2%)	1.45 € (1.2%)	-8.26 € (-6.2%)	-0.47 € (-0.4%)	6.30 € (5.3%)



PREȚUL CARCASELOR DIN CLASA "E" ÎN STATELE MEMBRE VERSUS PREȚUL UE
ÎN SĂPTĂMÂNA 25 APRILIE - 1 MAI 2016

