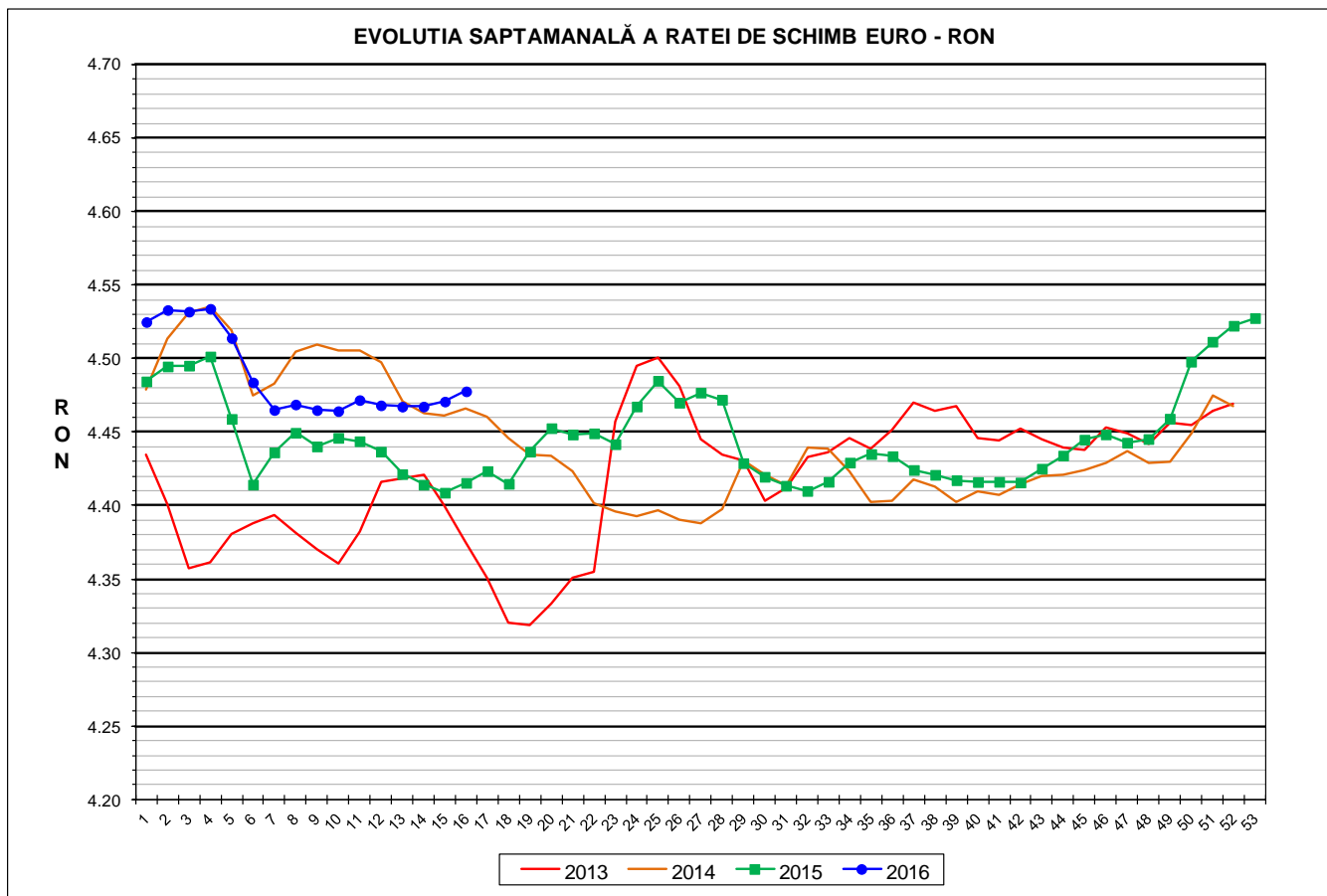




Prețul de piață al porcilor la intrarea în abator

Săptămâna 16 (18 – 24 aprilie 2016)



RATA DE SCHIMB EURO - RON			
SĂPT 16 / 2016	VARIAȚIE		
	1 SĂPT	4 SĂPT	1 AN
1€ = 4.4777 RON	0.16%	0.21%	1.41%



Situația porcilor tranzacționați care fac obiectul raportării prețurilor
în săptămâna 18 - 24 aprilie 2016

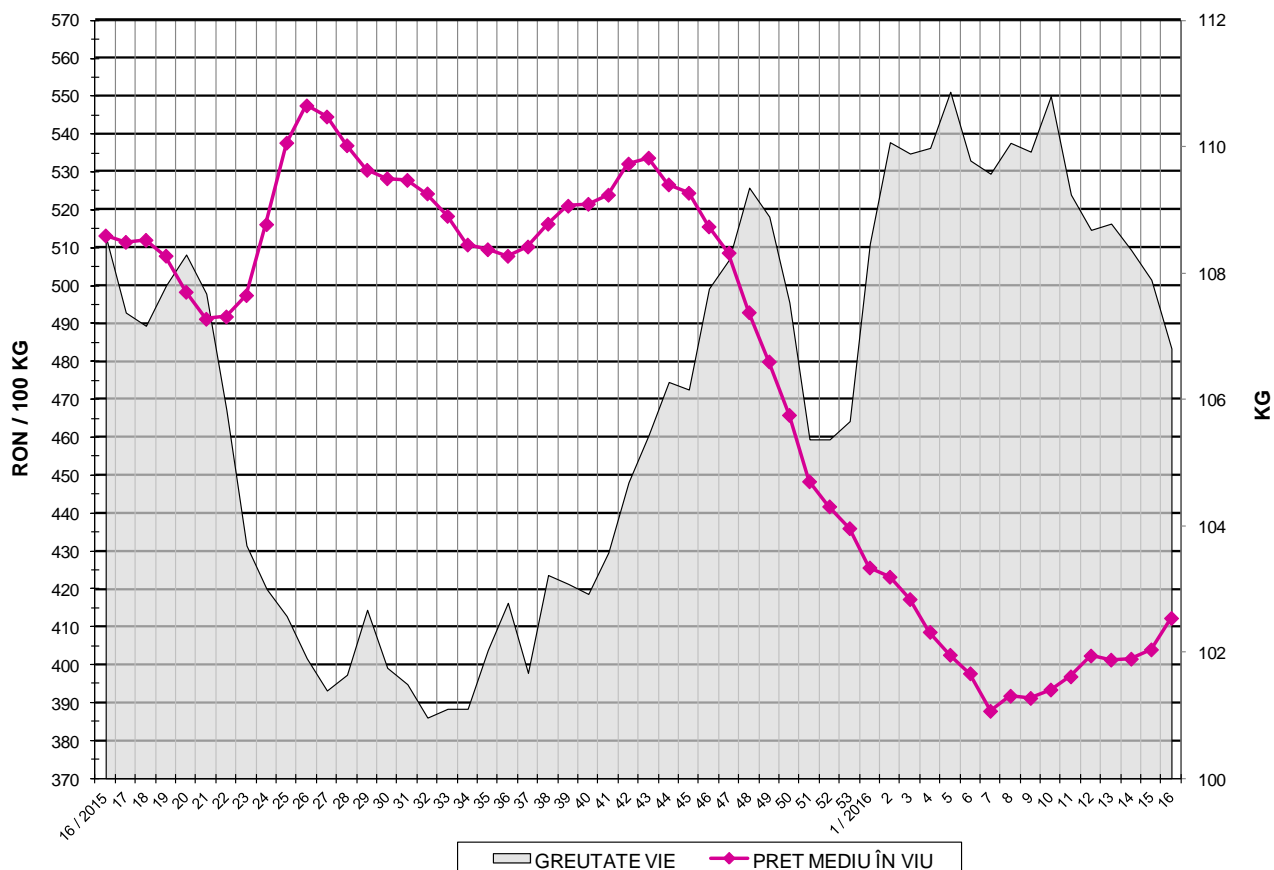
Tip preț la intrarea în abator		Carcase cu greutatea caldă 60 - 120 kg			
		SEUROP		d.c. S+E	
		nr	% din total carcase clasificate	nr	% din total carcase clasificate
De bază pentru 56% carne macră	în carcasă	28,418	25.8%	26,618	24.2%
	în viu	4,888	4.4%	4,406	4.0%
Forfetar în viu		56,470	51.3%	52,240	47.5%
Total		89,776	81.6%	83,264	75.7%

Carcase incluse în raportul național de prețuri pentru DG AGRI

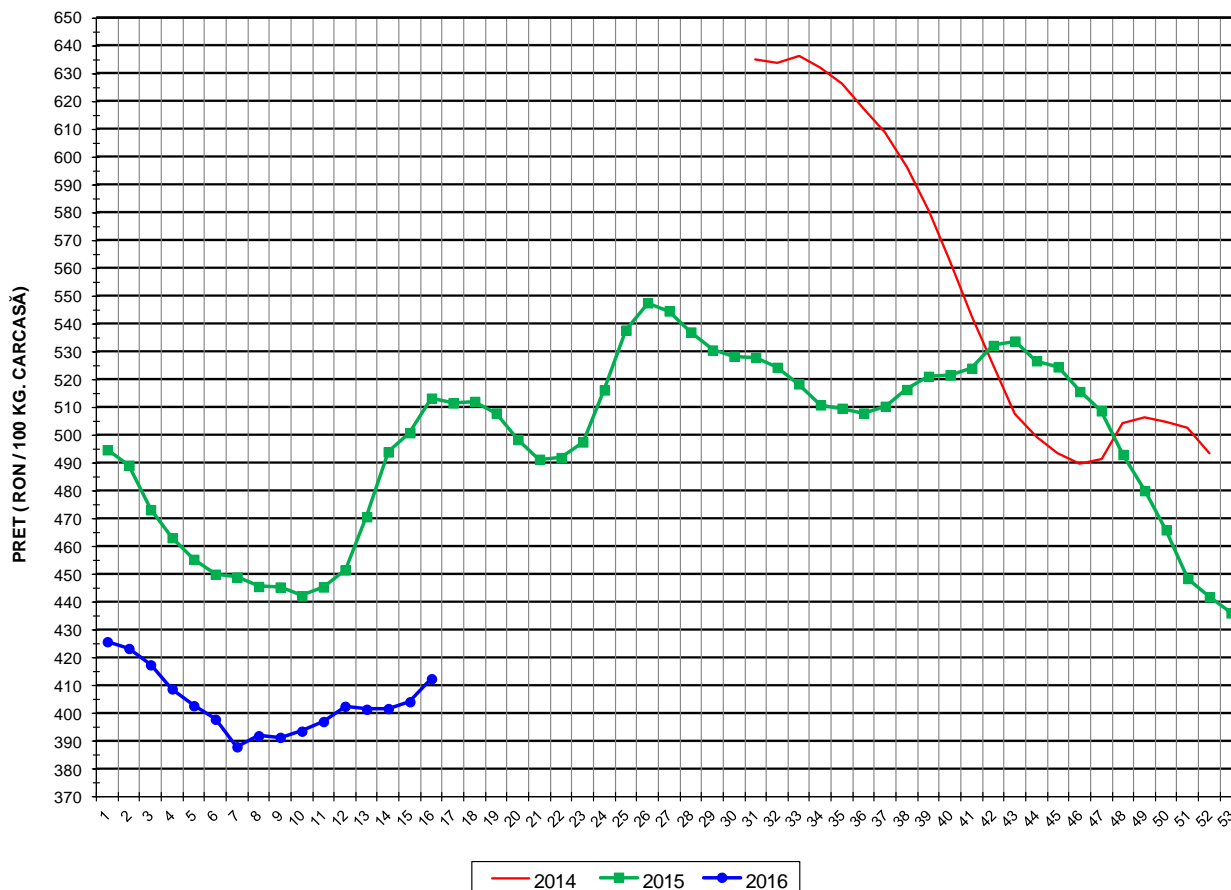
Prețul de piață al porcilor
în săptămâna 18 - 24 aprilie 2016

Clasa	% carne macră	Număr porci	% din total porci	Procent mediu carne macră	Greutate medie (kg)		Preț mediu (RON / 100 kg)	
					vie	carcasă caldă - 2%	viu	carcasă caldă - 2%
S	≥ 60	48,563	54.09	62.3	105.6	81.7	419.24	541.72
E	55 - 59.9	34,701	38.65	58.0	107.8	83.3	407.34	526.90
U	50 - 54.9	5,816	6.48	53.2	111.2	86.0	391.56	506.12
R	45 - 49.9	594	0.66	48.2	110.5	85.6	366.35	473.08
O	40 - 44.9	86	0.10	42.9	107.6	82.6	361.08	470.71
P	< 40	16	0.02	37.2	103.9	79.4	350.07	458.06
TOTAL		89,776	100.00	59.9	106.8	82.6	412.30	532.99

EVOLUTIA SAPTAMANALA ÎN ULTIMUL AN A PRETULUI DE PIATA ȘI A GREUTĂȚII ÎN VIU A PORCILOR LA INTRAREA ÎN ABATOR



EVOLUTIA SAPTAMANALA A PRETULUI DE PIATA ÎN VIU AL PORCILOR ÎN ROMANIA



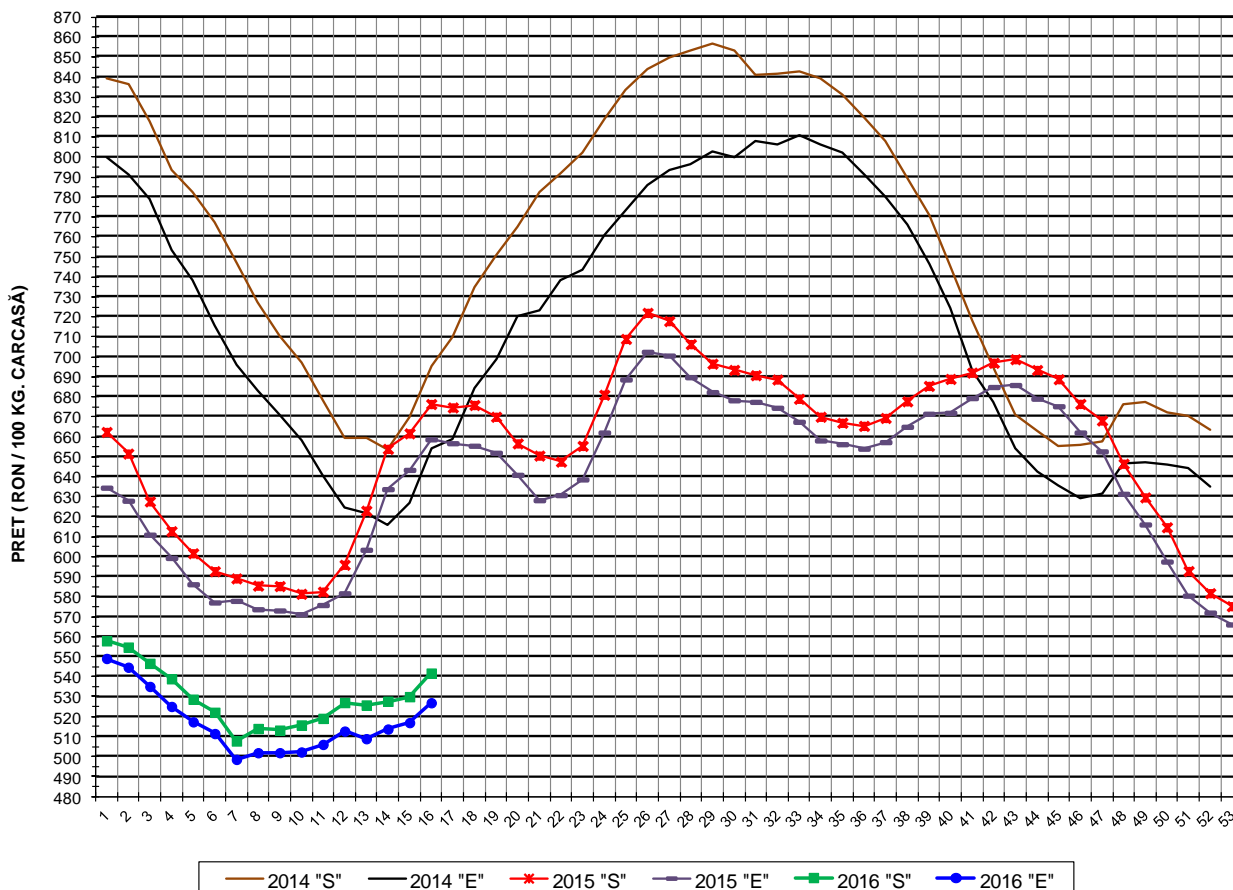
PREȚ ÎN VIU			
SĂPT 16 / 2016	VARIAȚIE		
	1 SĂPT	4 SĂPT	1 AN
412.30 RON	2.05%	2.47%	-19.67%



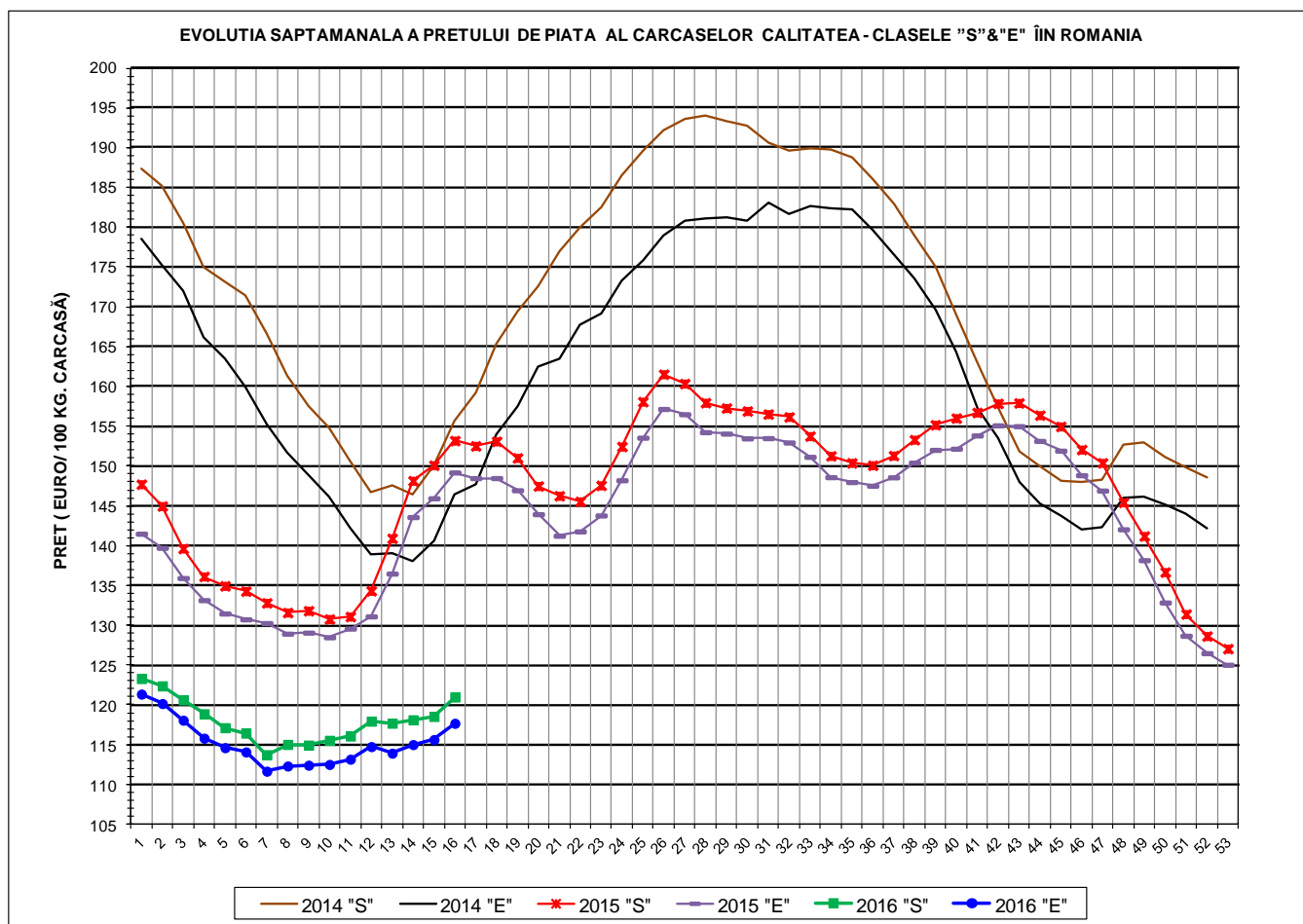
PREȚUL PE PROCENT CARNE MACRĂ AL PORCILOR
ÎN SĂPTĂMÂNA 18 - 24 APRILIE 2016

% CARNE MACRĂ		NUMĂR PORCI	% CUMULATIV DIN TOTAL PORCI	GREUTATE (KG)		PREȚ MEDIU (RON/ 100 KG)	
NIVEL GRILA PREȚURI	MEDIE			VIE	CARCASA CALDĂ - 2%	VIU	CARCASA CALDĂ - 2%
≥64	65.0	7,810	8.70	105.52	81.92	423.40	545.39
63	63.4	6,983	16.48	105.01	81.35	421.15	543.66
62	62.4	10,020	27.64	105.24	81.44	420.09	542.87
61	61.5	11,840	40.83	105.38	81.42	418.21	541.28
60	60.5	11,910	54.09	106.36	82.24	415.73	537.68
59	59.5	10,907	66.24	107.11	82.78	412.64	533.92
58	58.5	8,821	76.07	107.28	82.93	409.22	529.37
57	57.5	6,695	83.53	107.97	83.45	405.28	524.36
56	56.5	4,869	88.95	108.60	84.04	400.91	518.07
55	55.5	3,409	92.75	109.44	84.63	399.09	516.10
54	54.5	2,273	95.28	110.62	85.60	396.84	512.83
53	53.5	1,458	96.90	111.37	86.18	394.45	509.76
52	52.5	1,021	98.04	112.38	86.97	389.71	503.57
51	51.5	630	98.74	111.20	85.89	382.64	495.42
≤50	48.5	1,130	100.00	110.17	85.20	367.70	475.48
	59.9	89,776	100.00	106.81	82.62	412.30	532.99

EVOLUTIA SAPTAMANALA A PRETULUI DE PIATA AL CARCASELOR - CLASELE "S" & "E" ÎN ROMANIA



PREȚ NAȚIONAL CARCASE CALITATEA STANDARD - CLASELE "S"&"E"				
CLASA	PREȚ SĂPT 16 / 2016	VARIAȚIE		
		1 SĂPT	4 SĂPT	1 AN
S	541.72 RON	2.22%	2.79%	-19.91%
E	526.90 RON	1.92%	2.77%	-20.02%



PREȚ NAȚIONAL CARCASE				
CALITATEA STANDARD - CLASELE "S"&"E"				
CLASA	PREȚ SAPT 16 / 2016	VARIAȚIE		
		1 SĂPT	4 SĂPT	1 AN
S	120.98 €	2.06%	2.57%	-21.03%
E	117.67 €	1.77%	2.55%	-21.13%

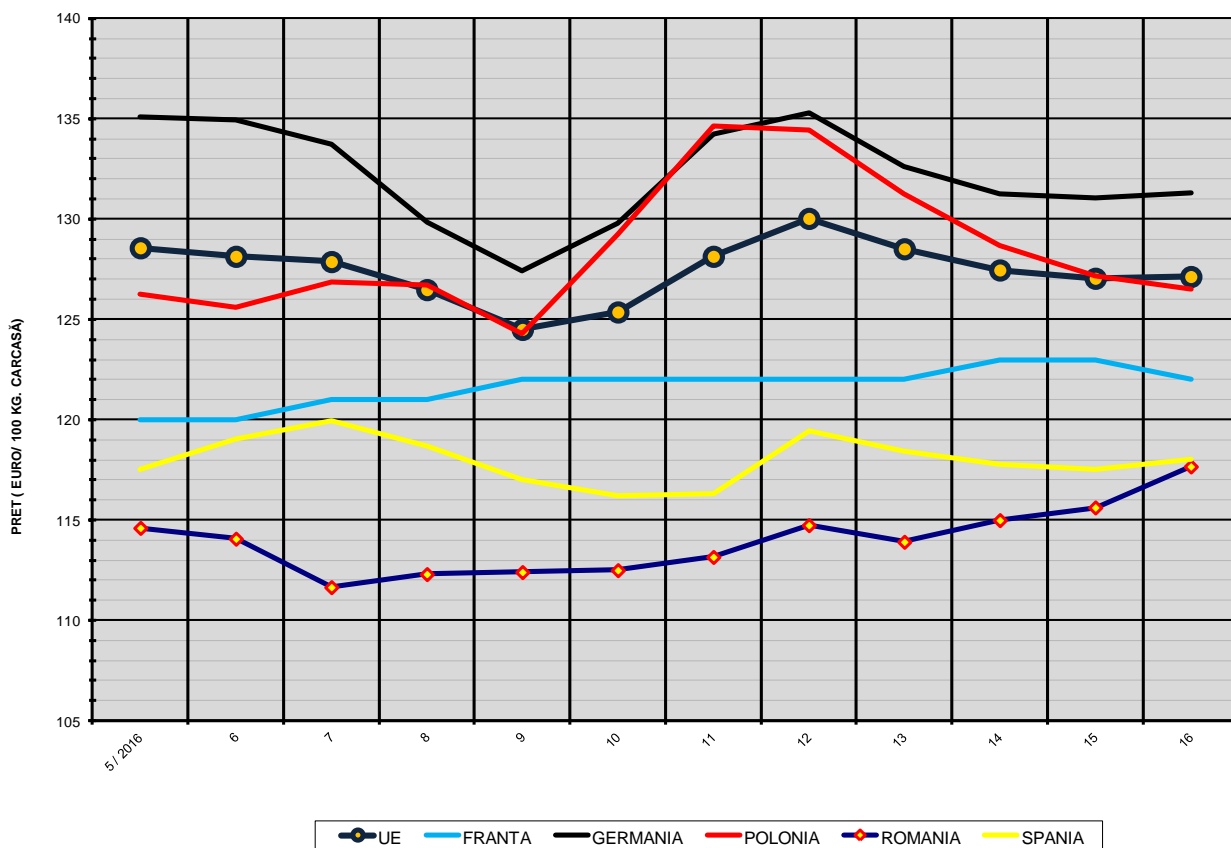


% PREȚ DE PIAȚĂ ÎN ROMÂNIA ȘI ÎN UE28 vs PRAGUL DE REFERINȚĂ UE28

SAPTAMANA	PREȚ (EUR)					% PREȚ vs PRAGUL DE REFERINȚĂ UE28 (150.939 EUR)				
	ROMÂNIA			UE28		ROMÂNIA			UE28	
	"S"	"E"	"S" + "E"	"S"	"E"	"S"	"E"	"S" + "E"	"S"	"E"
43 / 2015	157.93	155.01	156.83	143.13	141.21	104.63%	102.70%	103.90%	94.82%	93.56%
44	156.40	153.16	155.00	141.47	140.13	103.62%	101.47%	102.69%	93.73%	92.84%
45	154.98	151.93	153.61	138.22	136.76	102.68%	100.66%	101.77%	91.57%	90.61%
46	152.08	148.85	150.62	135.50	133.41	100.75%	98.62%	99.79%	89.77%	88.39%
47	150.40	146.92	148.87	133.19	130.73	99.64%	97.34%	98.63%	88.24%	86.61%
48	145.44	142.06	143.94	130.65	127.37	96.36%	94.12%	95.36%	86.56%	84.38%
49	141.21	138.17	139.86	129.28	126.31	93.56%	91.54%	92.66%	85.65%	83.68%
50	136.67	132.85	135.01	128.00	126.02	90.55%	88.02%	89.45%	84.81%	83.49%
51	131.40	128.67	130.25	128.30	126.07	87.06%	85.25%	86.30%	85.00%	83.52%
52	128.64	126.49	127.75	128.12	126.43	85.23%	83.80%	84.64%	84.88%	83.76%
53	127.05	125.03	126.11	127.60	126.00	84.17%	82.84%	83.55%	84.54%	83.48%
1 / 2016	123.30	121.34	122.40	127.32	125.95	81.69%	80.39%	81.09%	84.35%	83.45%
2	122.37	120.15	121.37	128.11	127.39	81.08%	79.60%	80.41%	84.88%	84.40%
3	120.62	118.06	119.43	128.76	128.44	79.91%	78.22%	79.13%	85.31%	85.09%
4	118.87	115.80	117.41	128.88	128.63	78.75%	76.72%	77.79%	85.38%	85.22%
5	117.12	114.61	115.96	128.87	128.57	77.59%	75.93%	76.83%	85.38%	85.18%
6	116.44	114.07	115.40	128.77	128.14	77.15%	75.57%	76.46%	85.31%	84.90%
7	113.72	111.66	112.86	128.69	127.88	75.34%	73.97%	74.77%	85.26%	84.72%
8	115.02	112.31	113.87	127.69	126.48	76.20%	74.41%	75.44%	84.60%	83.80%
9	114.93	112.41	113.84	125.80	124.50	76.15%	74.47%	75.42%	83.34%	82.49%
10	115.53	112.50	114.29	126.29	125.37	76.54%	74.54%	75.72%	83.67%	83.06%
11	116.08	113.16	114.84	128.05	128.14	76.90%	74.97%	76.09%	84.84%	84.90%
12	117.95	114.74	116.68	130.14	130.03	78.14%	76.02%	77.31%	86.22%	86.15%
13	117.69	113.92	116.22	129.17	128.52	77.97%	75.47%	77.00%	85.58%	85.15%
14	118.11	115.00	116.80	128.28	127.46	78.25%	76.19%	77.38%	84.99%	84.45%
15	118.54	115.63	117.34	128.15	127.05	78.53%	76.61%	77.74%	84.90%	84.17%
16	120.98	117.67	119.59	128.40	127.14	80.15%	77.96%	79.23%	85.07%	84.23%



EVOLUTIA SĂPTĂMÂNALĂ A PREȚULUI CLASA "E" ÎN UE ȘI ÎN CÂTEVA STATE MEMBRE



COMPARAȚII DE PREȚURI

SĂPT 16 / 2016 =	UE28	FR	DE	PL	RO	ES	RO vs UE28	RO vs FR	RO vs DE	RO vs PL	RO vs ES
	127.14 €	122.00 €	131.33 €	126.50 €	117.67 €	118.02 €	-9.46 € (-7.4%)	-4.33 € (-3.5%)	-13.66 € (-10.4%)	-8.83 € (-7.0%)	-0.35 € (-0.3%)



PREȚUL CARCASELOR DIN CLASA "E" ÎN STATELE MEMBRE VERSUS PREȚUL UE
ÎN SĂPTĂMÂNA 18 - 24 APRILIE 2016

