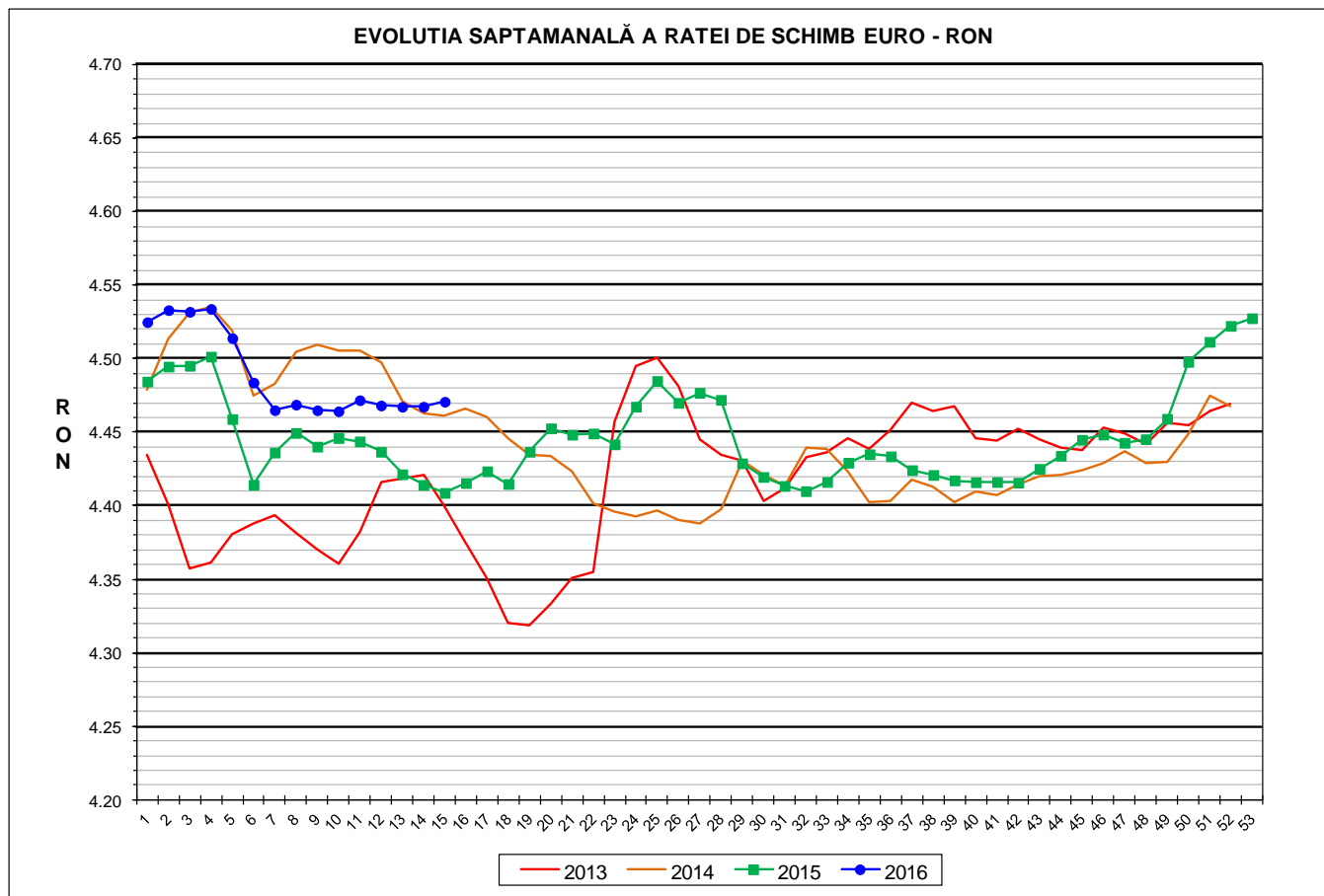




Prețul de piață al porcilor la intrarea în abator Săptămâna 15 (11 – 17 aprilie 2016)



RATA DE SCHIMB EURO - RON			
SĂPT 15 / 2016	VARIAȚIE		
	1 SĂPT	4 SĂPT	1 AN
1€ = 4.4707 RON	0.08%	-0.02%	1.41%



Situația porcilor tranzacționați care fac obiectul raportării prețurilor
în săptămâna 11 - 17 aprilie 2016

Tip preț la intrarea în abator		Carcase cu greutatea caldă 60 - 120 kg			
		SEUROP		d.c. S+E	
		nr	% din total carcase clasificate	nr	% din total carcase clasificate
De bază pentru 56% carne macră	în carcasă	23,886	28.0%	22,523	26.4%
	în viu	3,426	4.0%	3,132	3.7%
Forfetar în viu		43,413	50.9%	40,365	47.3%
Total		70,725	82.9%	66,020	77.4%

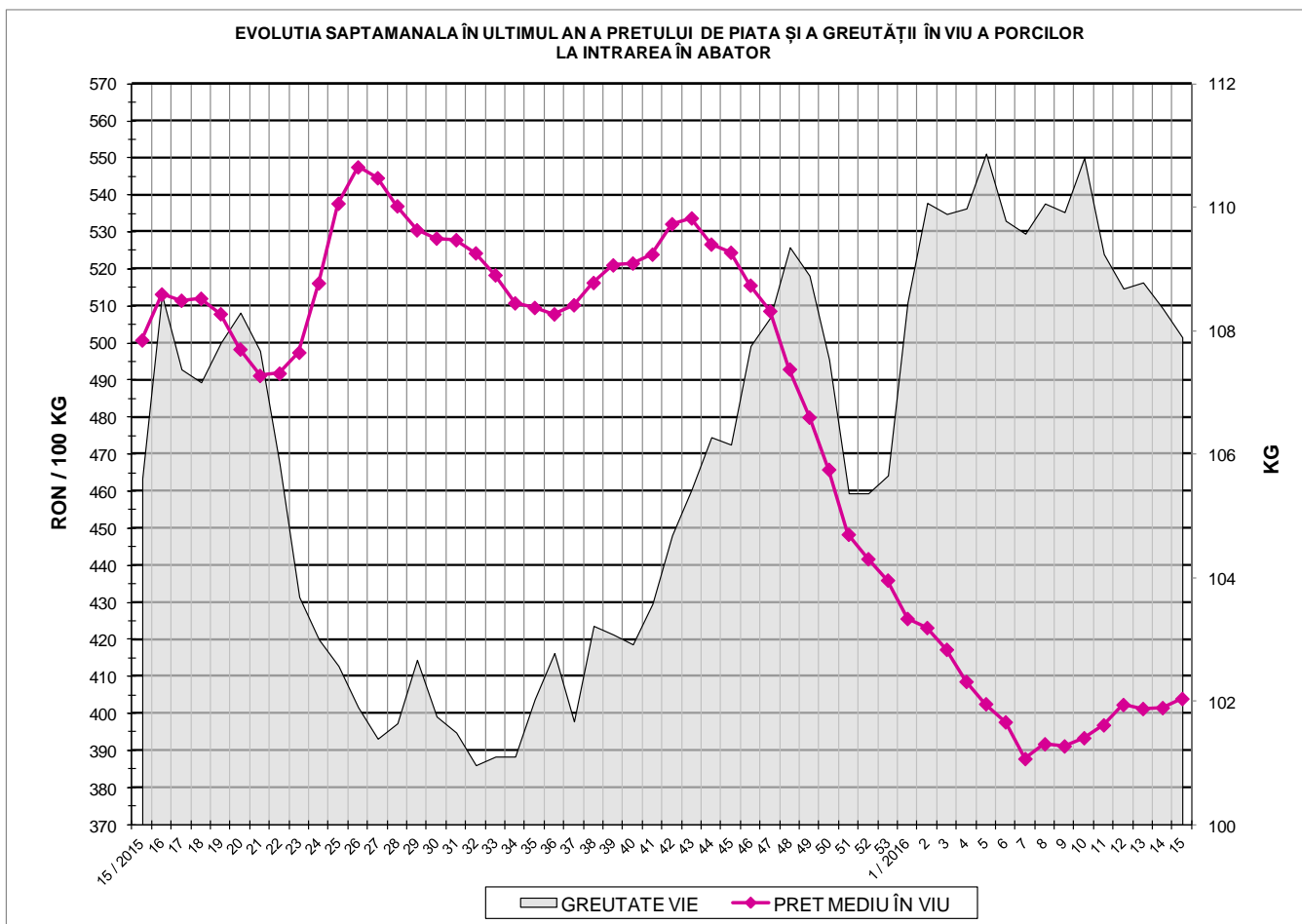
Carcase incluse în raportul național de prețuri pentru DG AGRI

Prețul de piață al porcilor
în săptămâna 11 - 17 aprilie 2016

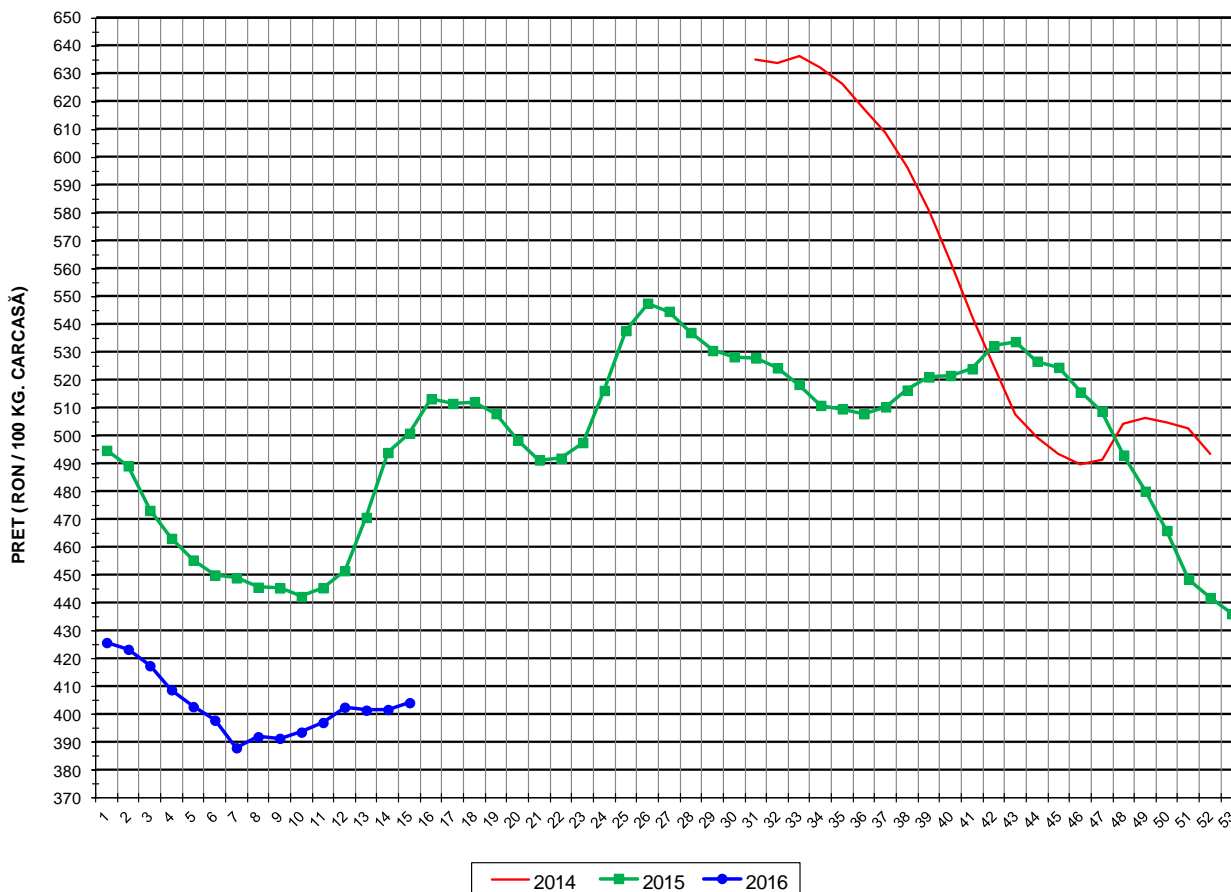
Clasa	% carne macră	Număr porci	% din total porci	Procent mediu carne macră	Greutate medie (kg)		Preț mediu (RON / 100 kg)	
					vie	carcasă caldă - 2%	viu	carcasă caldă - 2%
S	≥ 60	39,159	55.37	62.3	106.3	82.2	409.88	529.96
E	55 - 59.9	26,861	37.98	58.1	109.2	84.5	399.77	516.95
U	50 - 54.9	4,251	6.01	53.2	113.5	87.8	383.02	495.19
R	45 - 49.9	398	0.56	48.3	114.7	88.7	361.60	467.55
O	40 - 44.9	47	0.07	43.1	115.2	88.9	388.86	503.83
P	< 40	9	0.01	36.9	128.0	98.3	511.75	666.58
TOTAL		70,725	100.00	60.0	107.9	83.5	404.01	522.39



EVOLUTIA SAPTAMANALA ÎN ULTIMUL AN A PRETULUI DE PIATA ȘI A GREUTĂȚII ÎN VIU A PORCILOR LA INTRAREA ÎN ABATOR



EVOLUTIA SAPTAMANALA A PRETULUI DE PIATA ÎN VIU AL PORCILOR ÎN ROMANIA



PREȚ ÎN VIU			
SĂPT 15 / 2016	VARIAȚIE		
	1 SĂPT	4 SĂPT	1 AN
404.01 RON	0.61%	1.79%	-19.33%

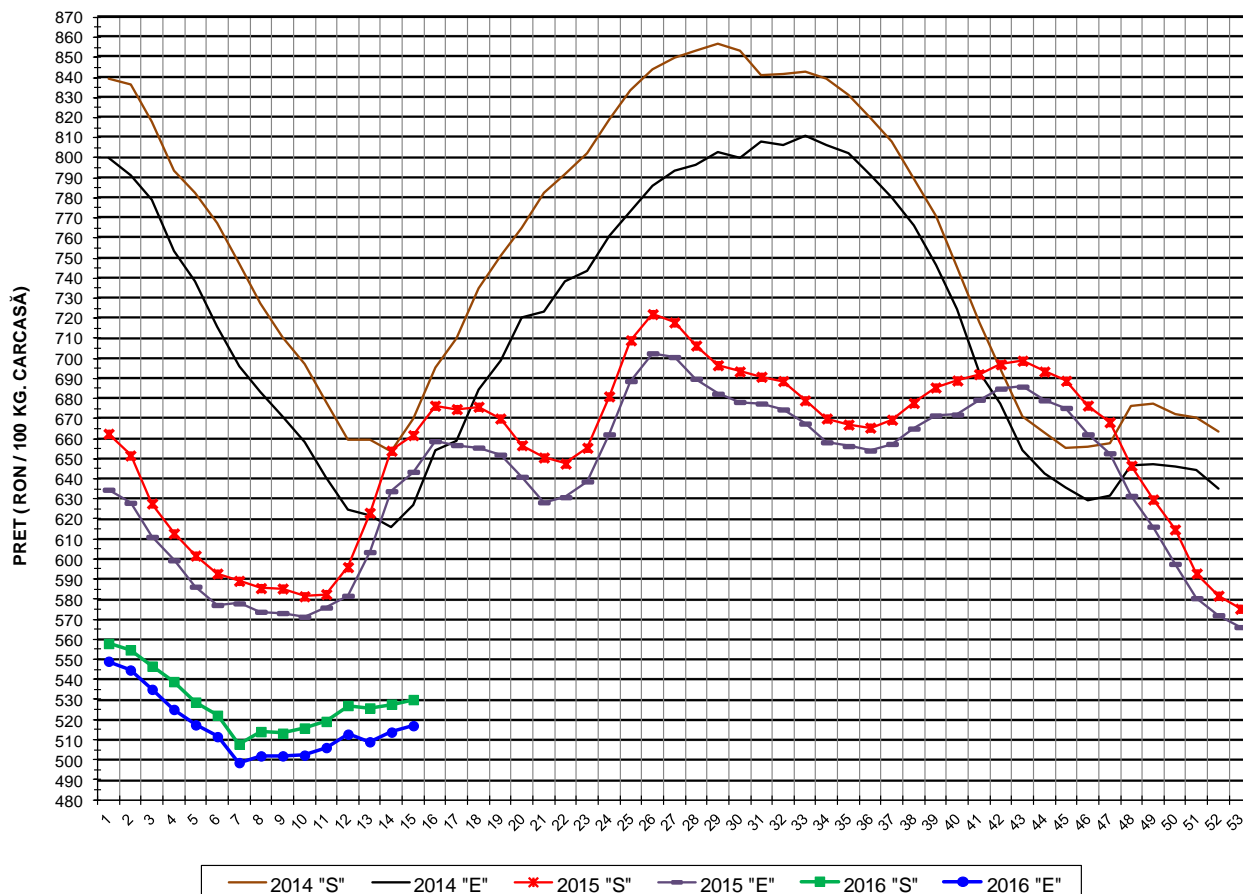


PREȚUL PE PROCENT CARNE MACRĂ AL PORCILOR
ÎN SĂPTĂMÂNA 11 - 17 APRILIE 2016

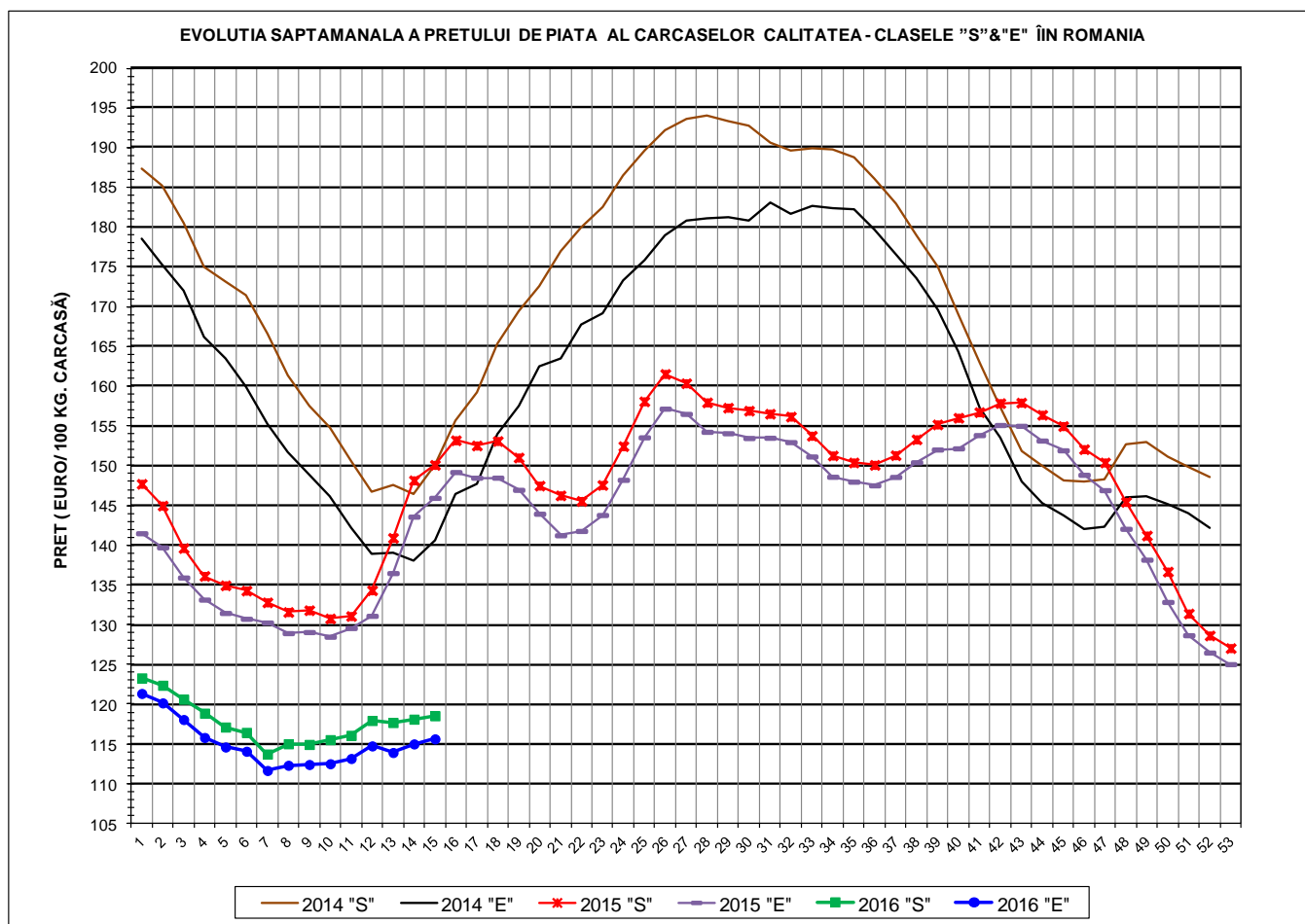
% CARNE MACRĂ		NUMĂR PORCI	% CUMULATIV DIN TOTAL PORCI	GREUTATE (KG)		PREȚ MEDIU (RON/ 100 KG)	
NIVEL GRILA PREȚURI	MEDIE			VIE	CARCASA CALDĂ - 2%	VIU	CARCASA CALDĂ - 2%
≥64	65.0	6,270	8.87	105.60	81.99	412.18	530.88
63	63.4	5,746	16.99	105.38	81.62	411.14	530.83
62	62.4	8,086	28.42	105.83	81.83	410.18	530.51
61	61.5	9,441	41.77	106.70	82.38	409.71	530.64
60	60.5	9,616	55.37	107.33	82.90	407.59	527.74
59	59.5	8,610	67.54	108.18	83.59	403.80	522.58
58	58.5	6,750	77.09	108.73	84.09	402.09	519.91
57	57.5	5,311	84.60	109.82	84.94	398.23	514.88
56	56.5	3,638	89.74	110.28	85.36	394.42	509.56
55	55.5	2,552	93.35	111.23	86.08	391.27	505.62
54	54.5	1,579	95.58	112.65	87.09	388.89	503.07
53	53.5	1,091	97.12	113.16	87.68	385.86	497.96
52	52.5	740	98.17	114.60	88.67	381.62	493.25
51	51.5	510	98.89	114.77	88.64	375.67	486.40
≤50	48.8	785	100.00	114.63	88.58	364.74	472.03
	60.0	70,725	100.00	107.90	83.45	404.01	522.39



EVOLUTIA SAPTAMANALA A PRETULUI DE PIATA AL CARCASELOR - CLASELE "S" & "E" ÎN ROMANIA



PREȚ NAȚIONAL CARCASE CALITATEA STANDARD - CLASELE "S"&"E"				
CLASA	PREȚ SĂPT 15 / 2016	VARIAȚIE		
		1 SĂPT	4 SĂPT	1 AN
S	529.96 RON	0.44%	2.10%	-19.92%
E	516.95 RON	0.63%	2.16%	-19.66%



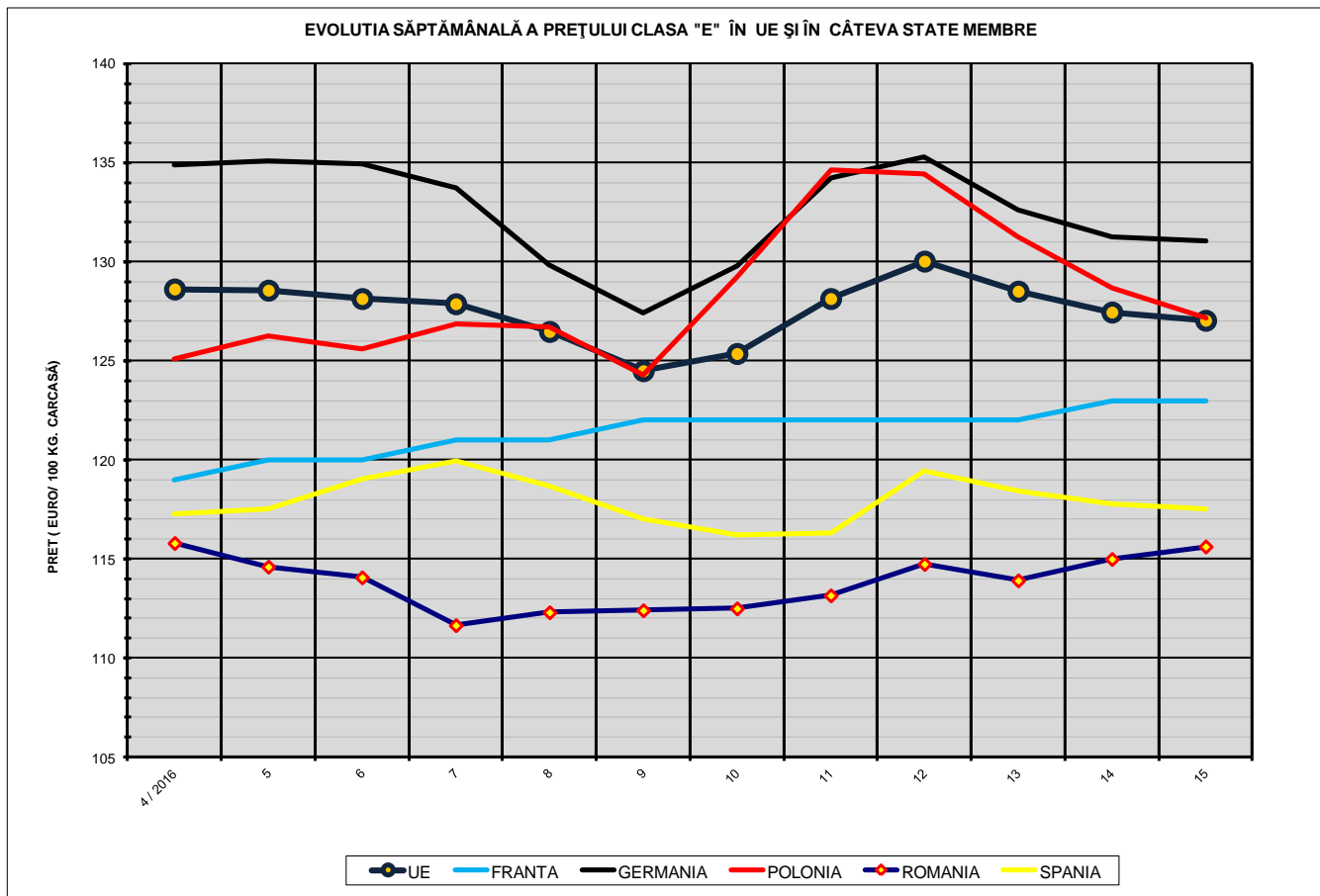
PREȚ NAȚIONAL CARCASE				
CALITATEA STANDARD - CLASELE "S"&"E"				
CLASA	PREȚ SAPT 15 / 2016	VARIAȚIE		
		1 SĂPT	4 SĂPT	1 AN
S	118.54 €	0.36%	2.12%	-21.03%
E	115.63 €	0.55%	2.18%	-20.78%



% PREȚ DE PIAȚĂ ÎN ROMÂNIA ȘI ÎN UE28 vs PRAGUL DE REFERINȚĂ UE28

SAPTAMANA	PREȚ (EUR)					% PREȚ vs PRAGUL DE REFERINȚĂ UE28 (150.939 EUR)				
	ROMÂNIA			UE28		ROMÂNIA			UE28	
	"S"	"E"	"S" + "E"	"S"	"E"	"S"	"E"	"S" + "E"	"S"	"E"
42 / 2015	157.87	155.12	156.78	144.82	142.25	104.59%	102.77%	103.87%	95.95%	94.24%
43	157.93	155.01	156.83	143.13	141.21	104.63%	102.70%	103.90%	94.82%	93.56%
44	156.40	153.16	155.00	141.47	140.13	103.62%	101.47%	102.69%	93.73%	92.84%
45	154.98	151.93	153.61	138.22	136.76	102.68%	100.66%	101.77%	91.57%	90.61%
46	152.08	148.85	150.62	135.50	133.41	100.75%	98.62%	99.79%	89.77%	88.39%
47	150.40	146.92	148.87	133.19	130.73	99.64%	97.34%	98.63%	88.24%	86.61%
48	145.44	142.06	143.94	130.65	127.37	96.36%	94.12%	95.36%	86.56%	84.38%
49	141.21	138.17	139.86	129.28	126.31	93.56%	91.54%	92.66%	85.65%	83.68%
50	136.67	132.85	135.01	128.00	126.02	90.55%	88.02%	89.45%	84.81%	83.49%
51	131.40	128.67	130.25	128.30	126.07	87.06%	85.25%	86.30%	85.00%	83.52%
52	128.64	126.49	127.75	128.12	126.43	85.23%	83.80%	84.64%	84.88%	83.76%
53	127.05	125.03	126.11	127.60	126.00	84.17%	82.84%	83.55%	84.54%	83.48%
1 / 2016	123.30	121.34	122.40	127.32	125.95	81.69%	80.39%	81.09%	84.35%	83.45%
2	122.37	120.15	121.37	128.11	127.39	81.08%	79.60%	80.41%	84.88%	84.40%
3	120.62	118.06	119.43	128.76	128.44	79.91%	78.22%	79.13%	85.31%	85.09%
4	118.87	115.80	117.41	128.88	128.63	78.75%	76.72%	77.79%	85.38%	85.22%
5	117.12	114.61	115.96	128.87	128.57	77.59%	75.93%	76.83%	85.38%	85.18%
6	116.44	114.07	115.40	128.77	128.14	77.15%	75.57%	76.46%	85.31%	84.90%
7	113.72	111.66	112.86	128.69	127.88	75.34%	73.97%	74.77%	85.26%	84.72%
8	115.02	112.31	113.87	127.69	126.48	76.20%	74.41%	75.44%	84.60%	83.80%
9	114.93	112.41	113.84	125.80	124.50	76.15%	74.47%	75.42%	83.34%	82.49%
10	115.53	112.50	114.29	126.29	125.37	76.54%	74.54%	75.72%	83.67%	83.06%
11	116.08	113.16	114.84	128.05	128.14	76.90%	74.97%	76.09%	84.84%	84.90%
12	117.95	114.74	116.68	130.14	130.03	78.14%	76.02%	77.31%	86.22%	86.15%
13	117.69	113.92	116.22	129.17	128.52	77.97%	75.47%	77.00%	85.58%	85.15%
14	118.11	115.00	116.80	128.28	127.46	78.25%	76.19%	77.38%	84.99%	84.45%
15	118.54	115.63	117.34	128.15	127.05	78.53%	76.61%	77.74%	84.90%	84.17%

EVOLUTIA SĂPTĂMÂNALĂ A PREȚULUI CLASA "E" ÎN UE ȘI ÎN CÂTEVA STATE MEMBRE



COMPARAȚII DE PREȚURI											
SĂPT 15 / 2016 =	UE28	FR	DE	PL	RO	ES	RO vs UE28	RO vs FR	RO vs DE	RO vs PL	RO vs ES
	127.05 €	123.00 €	131.05 €	127.18 €	115.63 €	117.53 €	-11.42 € (-9.0%)	-7.37 € (-6.0%)	-15.42 € (-11.8%)	-11.55 € (-9.1%)	-1.90 € (-1.6%)



PREȚUL CARCASELOR DIN CLASA "E" ÎN STATELE MEMBRE VERSUS PREȚUL UE
ÎN SĂPTĂMÂNA 11 - 17 APRILIE 2016

