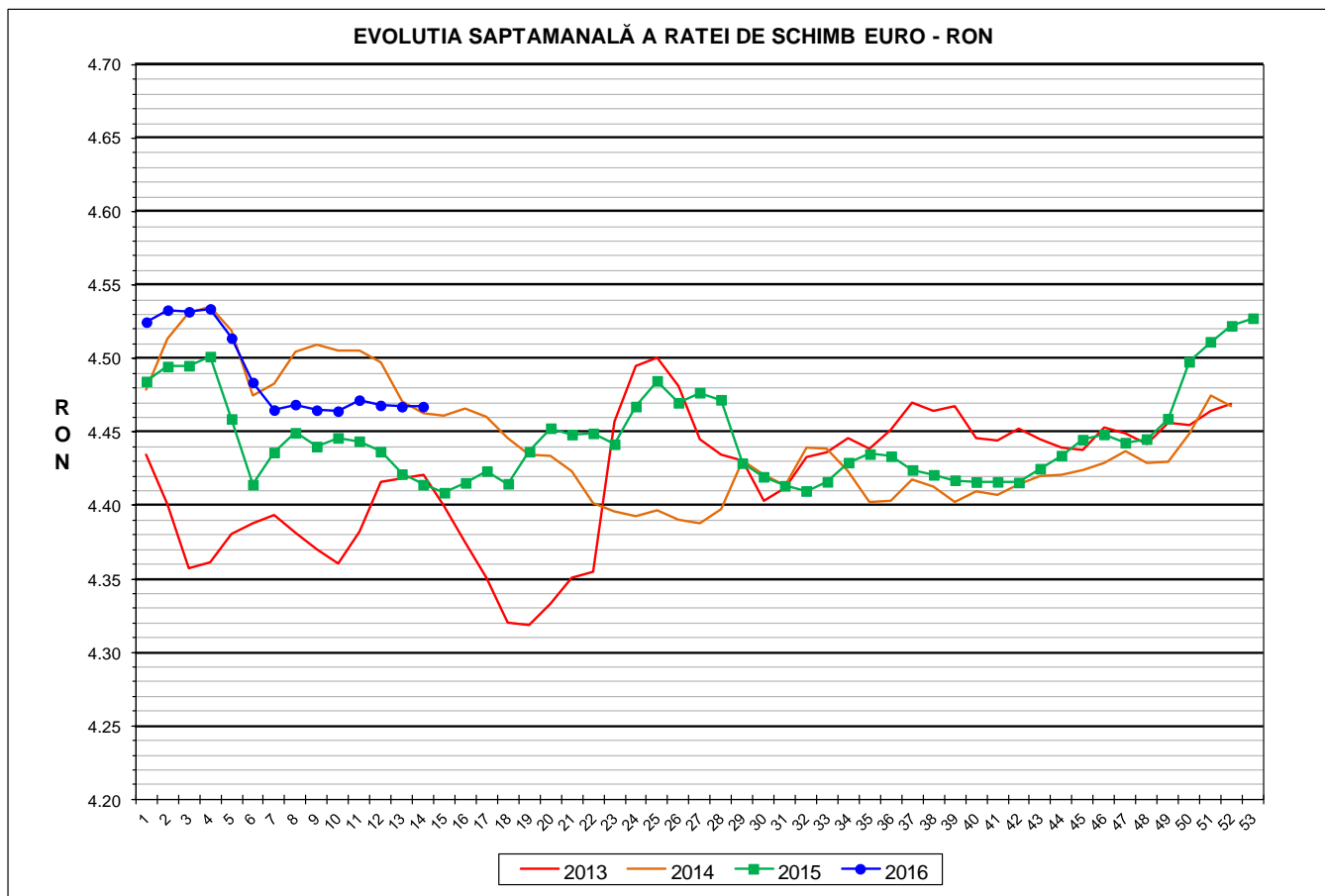


Prețul de piață al porcilor la intrarea în abator Săptămâna 14 (4 – 10 aprilie 2016)



RATA DE SCHIMB EURO - RON			
SĂPT 14 / 2016	VARIAȚIE		
	1 SĂPT	4 SĂPT	1 AN
1€ = 4.4674 RON	0.00%	0.07%	1.20%

Situația porcilor tranzacționați care fac obiectul raportării prețurilor
în săptămâna 4 - 10 aprilie 2016

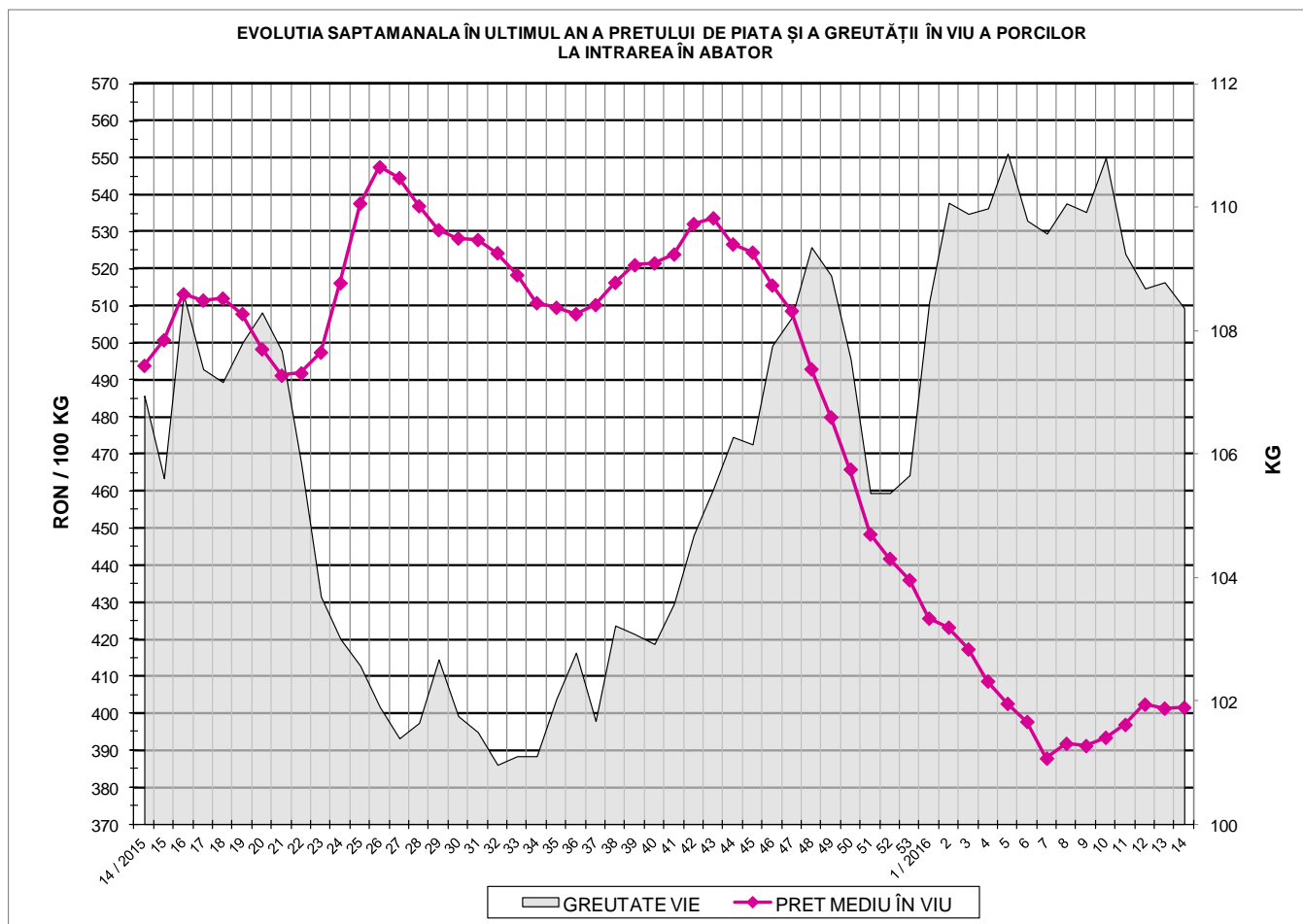
Tip preț la intrarea în abator		Carcase cu greutatea caldă 60 - 120 kg			
		SEUROP		d.c. S+E	
		nr	% din total carcase clasificate	nr	% din total carcase clasificate
De bază pentru 56% carne macră	în carcasă	22,800	28.4%	21,233	26.5%
	în viu	2,913	3.6%	2,790	3.5%
Forfetar în viu		40,128	50.0%	36,942	46.0%
Total		65,841	82.0%	60,965	76.0%

Carcase incluse în raportul național de prețuri pentru DG AGRI

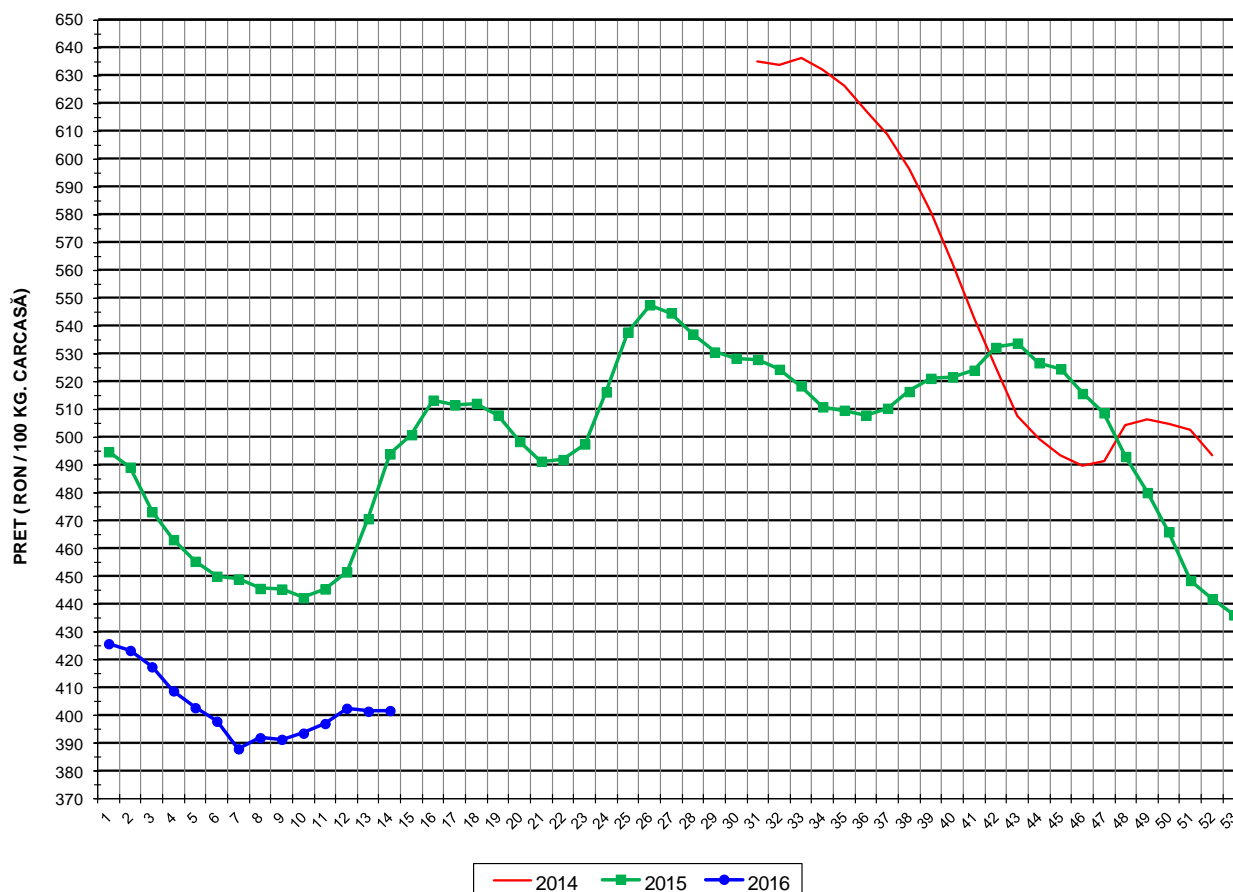
Prețul de piață al porcilor
în săptămâna 4 - 10 aprilie 2016

Clasa	% carne macră	Număr porci	% din total porci	Procent mediu carne macră	Greutate medie (kg)		Preț mediu (RON / 100 kg)	
					viu	carcasă caldă - 2%	viu	carcasă caldă - 2%
S	≥ 60	35,661	54.16	62.3	106.6	82.4	408.15	527.64
E	55 - 59.9	25,304	38.43	58.0	109.7	84.8	397.09	513.73
U	50 - 54.9	4,325	6.57	53.2	114.5	88.6	381.25	492.52
R	45 - 49.9	484	0.74	48.3	114.8	88.9	360.77	466.09
O	40 - 44.9	60	0.09	43.2	111.9	85.6	359.78	470.52
P	< 40	7	0.01	38.3	121.6	91.6	362.58	481.19
TOTAL		65,841	100.00	59.9	108.4	83.8	401.56	519.25

EVOLUTIA SAPTAMANALA ÎN ULTIMUL AN A PRETULUI DE PIATA ȘI A GREUTĂȚII ÎN VIU A PORCILOR LA INTRAREA ÎN ABATOR



EVOLUTIA SAPTAMANALA A PRETULUI DE PIATA ÎN VIU AL PORCILOR ÎN ROMANIA



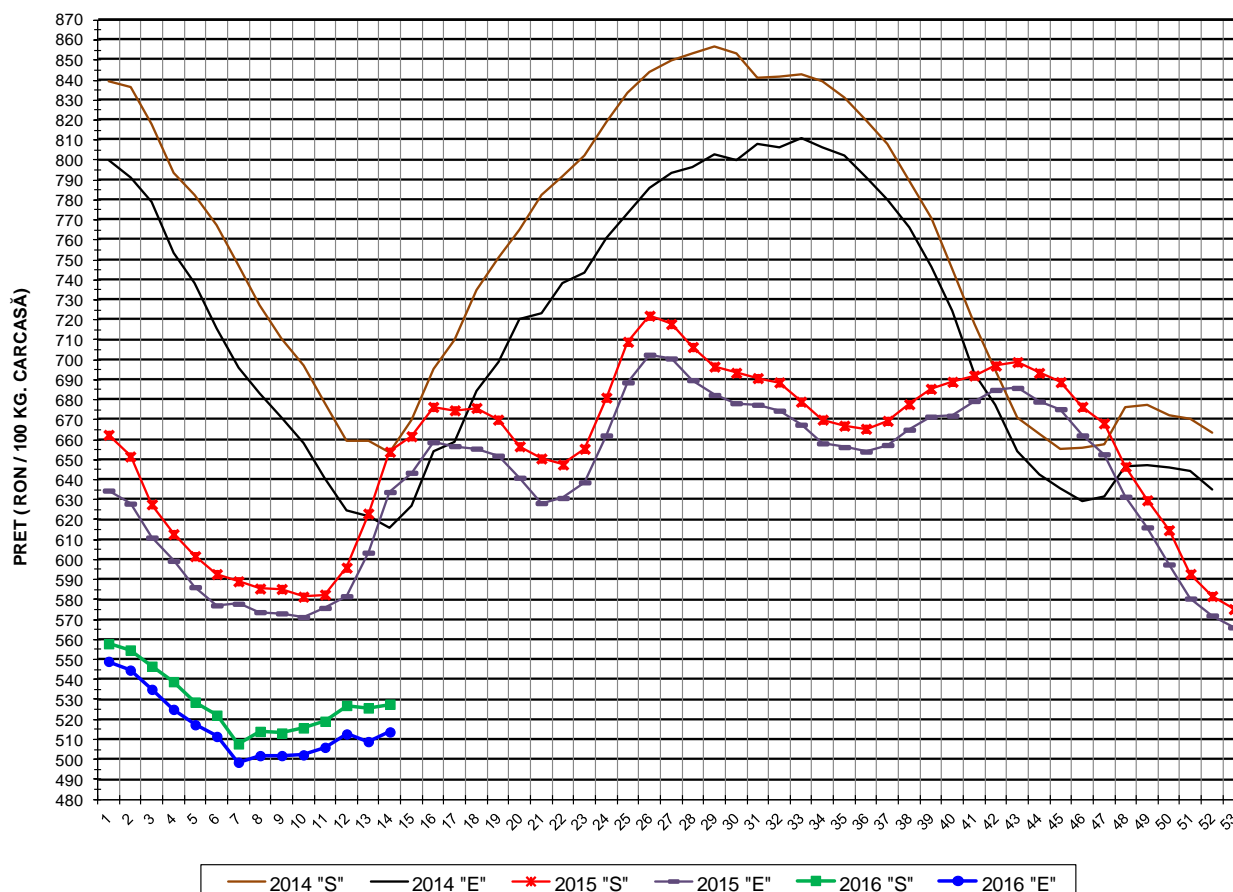
PREȚ ÎN VIU			
SĂPT 14 / 2016	VARIAȚIE		
	1 SĂPT	4 SĂPT	1 AN
401.56 RON	0.06%	2.07%	-18.70%



PREȚUL PE PROCENT CARNE MACRĂ AL PORCILOR
ÎN SĂPTĂMÂNA 4 - 10 APRILIE 2016

% CARNE MACRĂ		NUMĂR PORCI	% CUMULATIV DIN TOTAL PORCI	GREUTATE (KG)		PREȚ MEDIU (RON/ 100 KG)	
NIVEL GRILA PREȚURI	MEDIE			VIE	CARCASA CALDĂ - 2%	VIU	CARCASA CALDĂ - 2%
≥64	65.0	5,830	8.85	105.46	81.89	409.09	526.83
63	63.4	5,103	16.61	106.24	82.31	409.30	528.29
62	62.5	7,331	27.74	106.37	82.29	408.73	528.34
61	61.5	8,681	40.92	106.62	82.32	408.33	528.84
60	60.5	8,716	54.16	107.63	83.12	406.22	526.02
59	59.5	7,897	66.16	108.49	83.83	402.52	520.96
58	58.5	6,442	75.94	109.41	84.57	398.84	515.97
57	57.5	4,925	83.42	110.08	85.00	394.72	511.23
56	56.5	3,549	88.81	111.12	86.00	391.07	505.26
55	55.4	2,491	92.59	111.91	86.61	389.10	502.74
54	54.5	1,636	95.08	113.50	87.90	386.74	499.38
53	53.5	1,090	96.73	114.82	88.86	384.50	496.86
52	52.5	814	97.97	115.32	89.23	379.24	490.12
51	51.5	478	98.70	114.89	88.98	374.20	483.15
≤50	48.6	858	100.00	114.83	88.75	359.45	465.07
	59.9	65,841	100.00	108.37	83.81	401.56	519.25

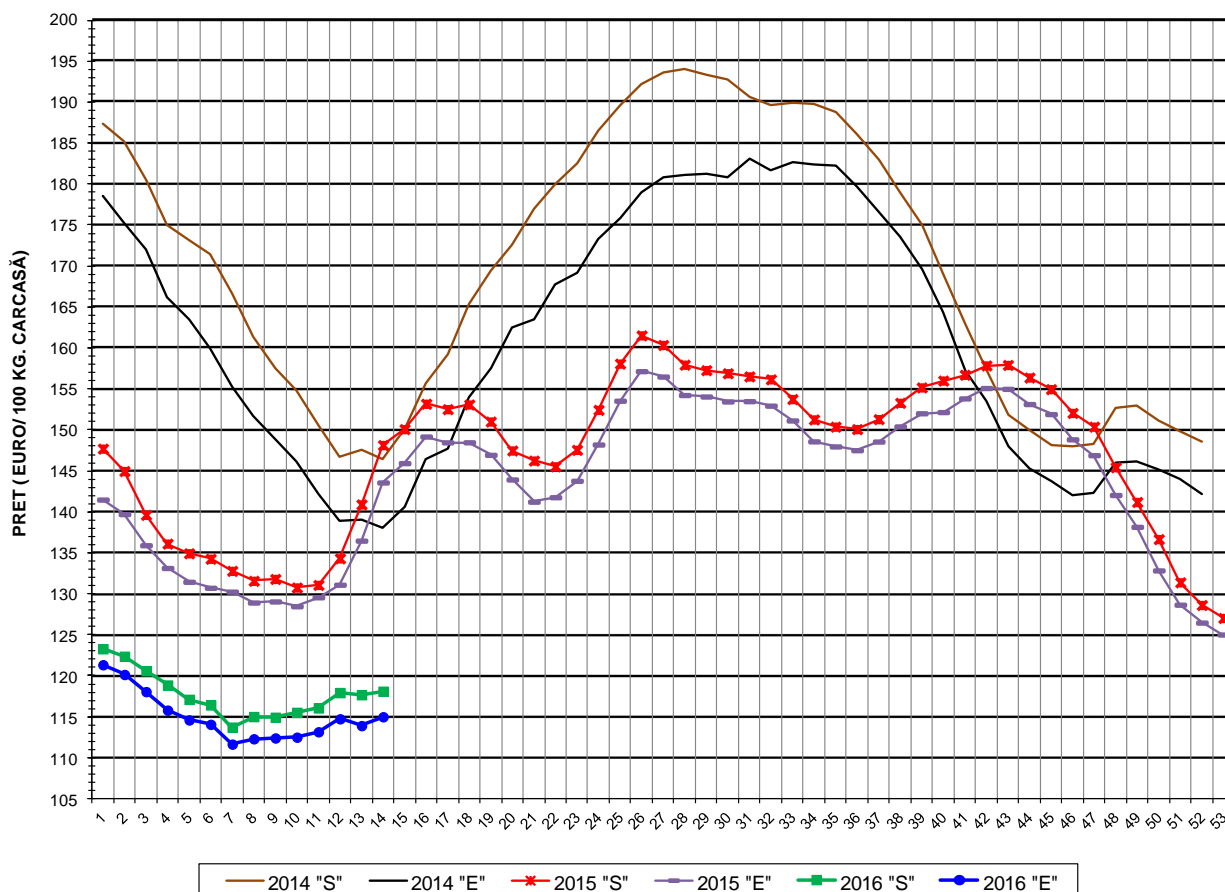
EVOLUTIA SAPTAMANALA A PRETULUI DE PIATA AL CARCASELOR - CLASELE "S" & "E" ÎN ROMANIA



PREȚ NAȚIONAL CARCASE CALITATEA STANDARD - CLASELE "S"&"E"				
CLASA	PREȚ SĂPT 14 / 2016	VARIAȚIE		
		1 SĂPT	4 SĂPT	1 AN
S	527.64 RON	0.36%	2.30%	-19.32%
E	513.73 RON	0.95%	2.29%	-18.95%



EVOLUTIA SAPTAMANALA A PRETULUI DE PIATA AL CARCASELOR CALITATEA-CLASELE "S"&"E" ÎN ROMANIA



— 2014 "S" — 2014 "E" * 2015 "S" — 2015 "E" — 2016 "S" — 2016 "E"

**PREȚ NAȚIONAL CARCASE
CALITATEA STANDARD - CLASELE "S"&"E"**

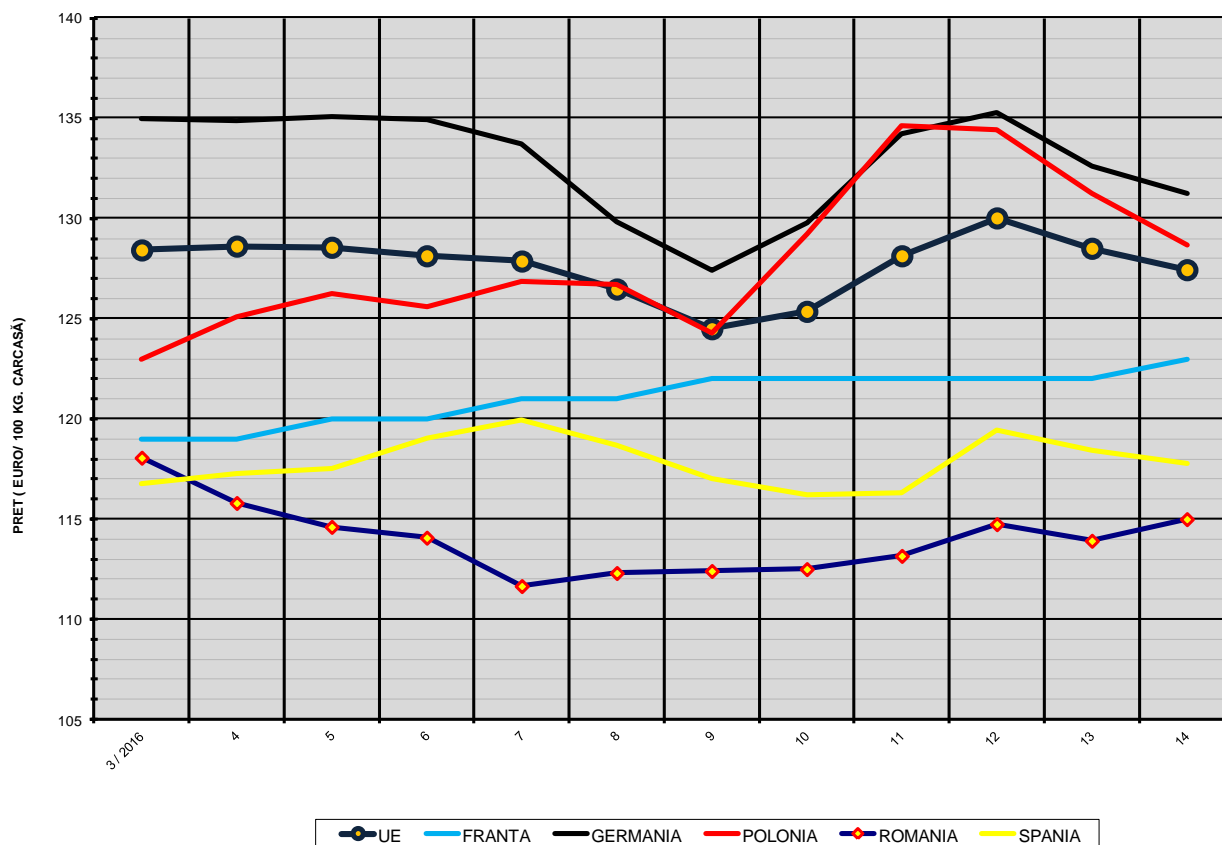
CLASA	PREȚ SAPT 14 / 2016	VARIAȚIE		
		1 SĂPT	4 SĂPT	1 AN
S	118.11 €	0.36%	2.23%	-20.28%
E	115.00 €	0.95%	2.22%	-19.91%



% PREȚ DE PIAȚĂ ÎN ROMÂNIA ȘI ÎN UE28 vs PRAGUL DE REFERINȚĂ UE28

SAPTAMANA	PREȚ (EUR)					% PREȚ vs PRAGUL DE REFERINȚĂ UE28 (150.939 EUR)				
	ROMÂNIA			UE28		ROMÂNIA			UE28	
	"S"	"E"	"S" + "E"	"S"	"E"	"S"	"E"	"S" + "E"	"S"	"E"
41 / 2015	156.73	153.85	155.39	146.05	143.04	103.84%	101.93%	102.95%	96.76%	94.77%
42	157.87	155.12	156.78	144.82	142.25	104.59%	102.77%	103.87%	95.95%	94.24%
43	157.93	155.01	156.83	143.13	141.21	104.63%	102.70%	103.90%	94.82%	93.56%
44	156.40	153.16	155.00	141.47	140.13	103.62%	101.47%	102.69%	93.73%	92.84%
45	154.98	151.93	153.61	138.22	136.76	102.68%	100.66%	101.77%	91.57%	90.61%
46	152.08	148.85	150.62	135.50	133.41	100.75%	98.62%	99.79%	89.77%	88.39%
47	150.40	146.92	148.87	133.19	130.73	99.64%	97.34%	98.63%	88.24%	86.61%
48	145.44	142.06	143.94	130.65	127.37	96.36%	94.12%	95.36%	86.56%	84.38%
49	141.21	138.17	139.86	129.28	126.31	93.56%	91.54%	92.66%	85.65%	83.68%
50	136.67	132.85	135.01	128.00	126.02	90.55%	88.02%	89.45%	84.81%	83.49%
51	131.40	128.67	130.25	128.30	126.07	87.06%	85.25%	86.30%	85.00%	83.52%
52	128.64	126.49	127.75	128.12	126.43	85.23%	83.80%	84.64%	84.88%	83.76%
53	127.05	125.03	126.11	127.60	126.00	84.17%	82.84%	83.55%	84.54%	83.48%
1 / 2016	123.30	121.34	122.40	127.32	125.95	81.69%	80.39%	81.09%	84.35%	83.45%
2	122.37	120.15	121.37	128.11	127.39	81.08%	79.60%	80.41%	84.88%	84.40%
3	120.62	118.06	119.43	128.76	128.44	79.91%	78.22%	79.13%	85.31%	85.09%
4	118.87	115.80	117.41	128.88	128.63	78.75%	76.72%	77.79%	85.38%	85.22%
5	117.12	114.61	115.96	128.87	128.57	77.59%	75.93%	76.83%	85.38%	85.18%
6	116.44	114.07	115.40	128.77	128.14	77.15%	75.57%	76.46%	85.31%	84.90%
7	113.72	111.66	112.86	128.69	127.88	75.34%	73.97%	74.77%	85.26%	84.72%
8	115.02	112.31	113.87	127.69	126.48	76.20%	74.41%	75.44%	84.60%	83.80%
9	114.93	112.41	113.84	125.80	124.50	76.15%	74.47%	75.42%	83.34%	82.49%
10	115.53	112.50	114.29	126.29	125.37	76.54%	74.54%	75.72%	83.67%	83.06%
11	116.08	113.16	114.84	128.05	128.14	76.90%	74.97%	76.09%	84.84%	84.90%
12	117.95	114.74	116.68	130.14	130.03	78.14%	76.02%	77.31%	86.22%	86.15%
13	117.69	113.92	116.22	129.17	128.52	77.97%	75.47%	77.00%	85.58%	85.15%
14	118.11	115.00	116.80	128.28	127.45	78.25%	76.19%	77.38%	84.99%	84.44%

EVOLUTIA SĂPTĂMÂNALĂ A PREȚULUI CLASA "E" ÎN UE ȘI ÎN CÂTEVA STATE MEMBRE



COMPARAȚII DE PREȚURI											
SĂPT 14 / 2016 =	UE28	FR	DE	PL	RO	ES	RO vs UE28	RO vs FR	RO vs DE	RO vs PL	RO vs ES
	127.45 €	123.00 €	131.25 €	128.70 €	115.00 €	117.79 €	-12.45 € (-9.8%)	-8.00 € (-6.5%)	-16.25 € (-12.4%)	-13.71 € (-10.7%)	-2.79 € (-2.4%)

PREȚUL CARCASELOR DIN CLASA "E" ÎN STATELE MEMBRE VERSUS PREȚUL UE
ÎN SĂPTĂMÂNA 4 - 10 APRILIE 2016

