



# Prețul de piață al bovinelor la intrarea în abator Săptămâna 12 (21 – 27 martie 2016)

## SITUAȚIA CARCASELOR DE BOVINE CLASIFICATE ÎN FUNCȚIE DE PROVENIENȚA BOVINELOR SACRIFICATE ÎN SĂPTĂMÂNA 21 - 27 MARTIE 2016

PROVENIENȚĂ BOVINE	CARCASE CLASIFICATE:						PREȚ FEZABIL CATEGORIILE:						
	BOVINE CU VÂRSTA:				TOTAL		A, B, C, D, E, Z				V		
	DE 8 LUNI SAU MAI MULT (A, B, C, D, E, Z)		MAI MICĂ DE 8 LUNI (V)				TOATE CLASELE		CLASELE CONFORM REGULAMENTULUI (UE) NR. 148 /2014		TOATE CLASELE		
	NUMĂR	%	NUMĂR	%	NUMĂR	%	NUMĂR	%	NUMĂR	%	NUMĂR	%	
SACRIFICATE													
CUMPĂRATE	2,438	55.1	50	1.1	2,488	56.2	2,196	49.6	864	19.5	43	1.0	
FERME PROPRII ALE ABATOARELOR	734	16.6	16	0.4	750	17.0	716	16.2	259	5.9	14	0.3	
PRESTĂRI SERVICII	PRODUCĂTORI	831	18.8	33	0.7	864	19.5	656	14.8	180	4.1	29	0.7
	COMERCIANȚI	317	7.2	5	0.1	322	7.3	316	7.1	107	2.4	5	0.1
<b>TOTAL</b>	<b>4,320</b>	<b>97.6</b>	<b>104</b>	<b>2.4</b>	<b>4,424</b>	<b>100.0</b>	<b>3,884</b>	<b>87.8</b>	<b>1,410</b>	<b>31.9</b>	<b>91</b>	<b>2.1</b>	

**2,912** Carcase incluse în rapoartele naționale de prețuri de piață pentru carcasele de bovine cu vârsta de 8 luni sau mai mult  
**65.8%** din total carcase clasificate

**1,123** Carcase incluse în raportul național de prețuri de piață pentru Comisia Europeană  
**25.4%** din total carcase clasificate

**57** Carcase incluse în rapoartele naționale de prețuri de piață pentru carcasele de bovine cu vârsta mai mică de 8 luni (viței)  
**1.3%** din total carcase clasificate

**Factor general de ajustare pentru cheltuielile de transport a prețurilor raportate: 0.12 RON/kg carcasă caldă-2%**



Prețul bovinelor din toate clasele de conformație și acoperire cu grăsime la intrarea în abator  
în săptămâna 21 - 27 martie 2016

Categoria	Număr	Greutate în viu (kg)	Preț în viu (RON / 100 kg)	Greutate carcasă caldă-2% (kg)	Preț carcasă (RON / 100 kg)	Modificare preț vs săptămâna anterioară	
						În viu	Carcasă
"A" - TĂURAȘI	440	460.9	564.9	234.7	1109.3	0.28%	-0.52%
"B" - TAURI	162	549.0	518.5	275.1	1034.8	6.23%	2.98%
"C" - BOI	15	602.8	475.3	299.2	957.6	-3.37%	-2.41%
"D" - VACI	1,689	489.4	391.8	230.8	830.8	0.60%	-0.23%
"E" - VIȚELE	356	425.3	497.4	211.1	1002.1	2.04%	1.21%
"Z" - TINERET BOVIN	250	327.2	513.5	162.4	1034.7	-3.74%	-3.72%
A + B + C + D + E + Z	2,912	467.2	445.5	225.9	921.3	0.29%	-0.53%
"V" - VIȚEI	57	220.0	482.1	109.7	967.0	-10.17%	-11.67%



**Raport prețuri de piață din România versus prețuri de piață comunitare  
conform punctului 1, articolul 1, Regulamentul (UE) 148/2014**

Săptămâna: 12

din: 21/03/16

până în: 27/03/16

CATEGORIA	CLASA	PREȚ MEDIU			PREȚ RO /PREȚ COMUNITAR (%)
		ROMANIA		UE	
		RON / 100 kg	€ / 100 kg	€ / 100 kg	
Z	U2	0.00	0.00	424.22	
Z	U3	0.00	0.00	402.37	
Z	R2	1057.56	236.69	381.54	-37.96
Z	R3	940.44	210.47	383.90	-45.18 *
Z	O2	1029.13	230.32	342.15	-32.68
Z	O3	0.00	0.00	343.81	
<b>Z</b>		<b>1027.65</b>	<b>229.99</b>	<b>368.93</b>	<b>-37.66</b>
A	U2	1096.00	245.29	400.37	-38.73
A	U3	0.00	0.00	386.69	
A	R2	1127.58	252.36	366.60	-31.16
A	R3	1108.73	248.14	370.44	-33.01 *
A	O2	1098.08	245.75	330.89	-25.73 **
A	O3	1004.11	224.72	344.76	-34.82
<b>A</b>		<b>1093.55</b>	<b>244.74</b>	<b>370.67</b>	<b>-33.97</b>
B	R3	1069.45	239.35	322.48	-25.78
C	U2	0.00	0.00	407.74	
C	U3	0.00	0.00	410.93	
C	U4	0.00	0.00	414.89	
C	R3	0.00	0.00	394.12	
C	R4	0.00	0.00	408.26	
C	O3	849.00	190.01	364.93	-47.93
C	O4	0.00	0.00	386.04	
<b>C</b>		<b>849.00</b>	<b>190.01</b>	<b>391.41</b>	<b>-51.46</b>
D	R3	897.08	200.77	338.71	-40.73
D	R4	912.01	204.11	307.21	-33.56
D	O2	865.83	193.78	250.35	-22.60 **
D	O3	820.51	183.63	274.37	-33.07 *
D	O4	835.94	187.09	281.75	-33.60
D	P2	800.95	179.26	221.32	-19.00
D	P3	825.42	184.73	260.90	-29.20
<b>D</b>		<b>829.43</b>	<b>185.63</b>	<b>273.34</b>	<b>-32.09</b>
E	U2	912.00	204.11	430.21	-52.56
E	U3	0.00	0.00	419.05	
E	R2	1043.06	233.44	367.94	-36.55
E	R3	1040.99	232.98	382.68	-39.12 *
E	R4	1060.00	237.23	398.18	-40.42
E	O2	1021.19	228.55	298.73	-23.49 **
E	O3	993.59	222.37	324.55	-31.48
E	O4	1078.08	241.28	369.18	-34.64
<b>E</b>		<b>1018.23</b>	<b>227.89</b>	<b>380.68</b>	<b>-40.14</b>
<b>TOATE CATEGORIILE</b>		<b>931.91</b>	<b>208.57</b>	<b>339.17</b>	<b>-38.51</b>

\* PREȚURILE PENTRU Z3, AR3, CR3, DO3 ȘI ER3 SUNT DE REFERINȚĂ ÎN UE

\*\* PREȚURILE PENTRU AO2, DO2 ȘI EO2 SUNT DE REFERINȚĂ ÎN ROMÂNIA



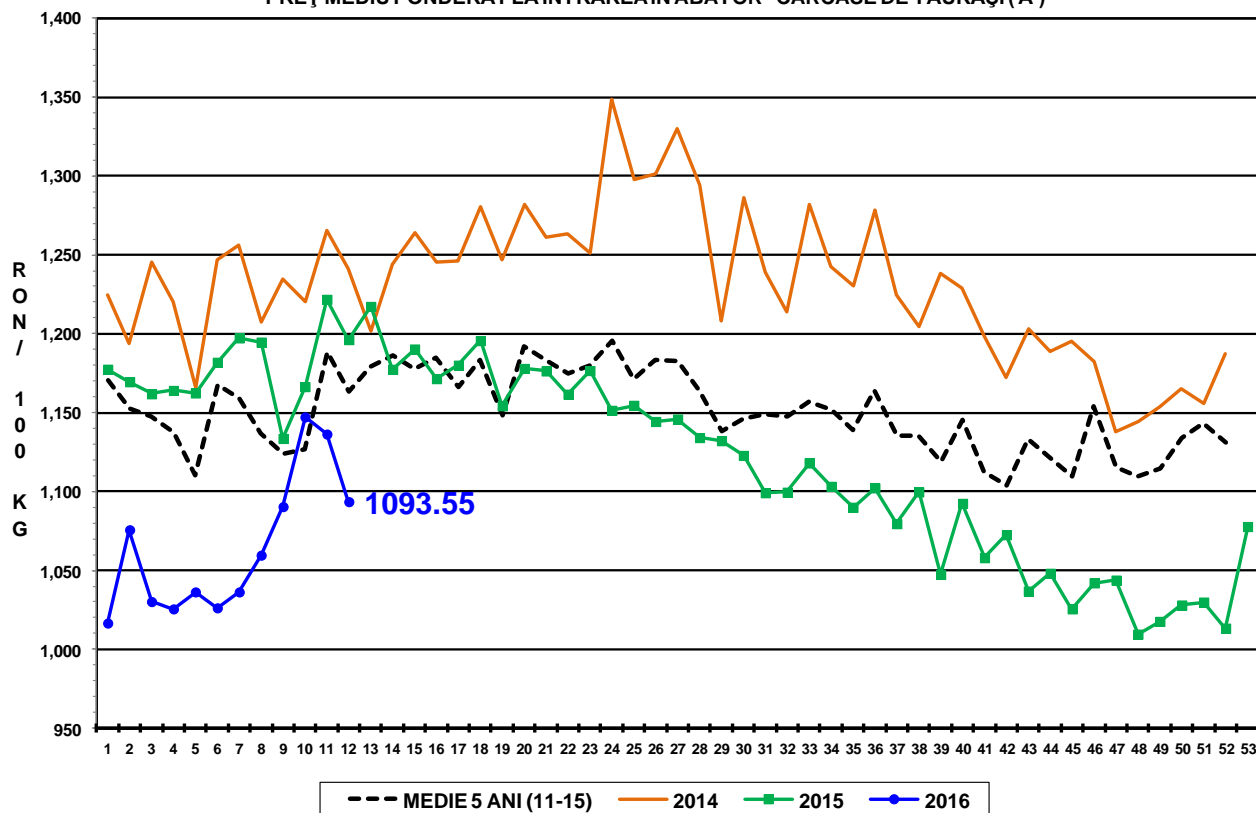
**CARCASE DE CARCASE DE BOVINE CU VÂRSTA DE 8 LUNI SAU MAI MULT LA INTRAREA ÎN ABATOR  
CONFORM REGULAMENTULUI (UE) NR. 148 /2014**

Cotații naționale (RON / 100 kg)	SĂPT 12 / 2016	VARIAȚIE		
		1 SĂPT	1 AN	Medie 5 ani (11 - 15)
Tăurași "A"	1,093.55	-3.77%	-8.59%	-6.02%
Vaci "D"	829.43	-0.19%	-11.07%	-15.46%
Vițele "E"	1,018.23	2.30%	-4.39%	-9.37%

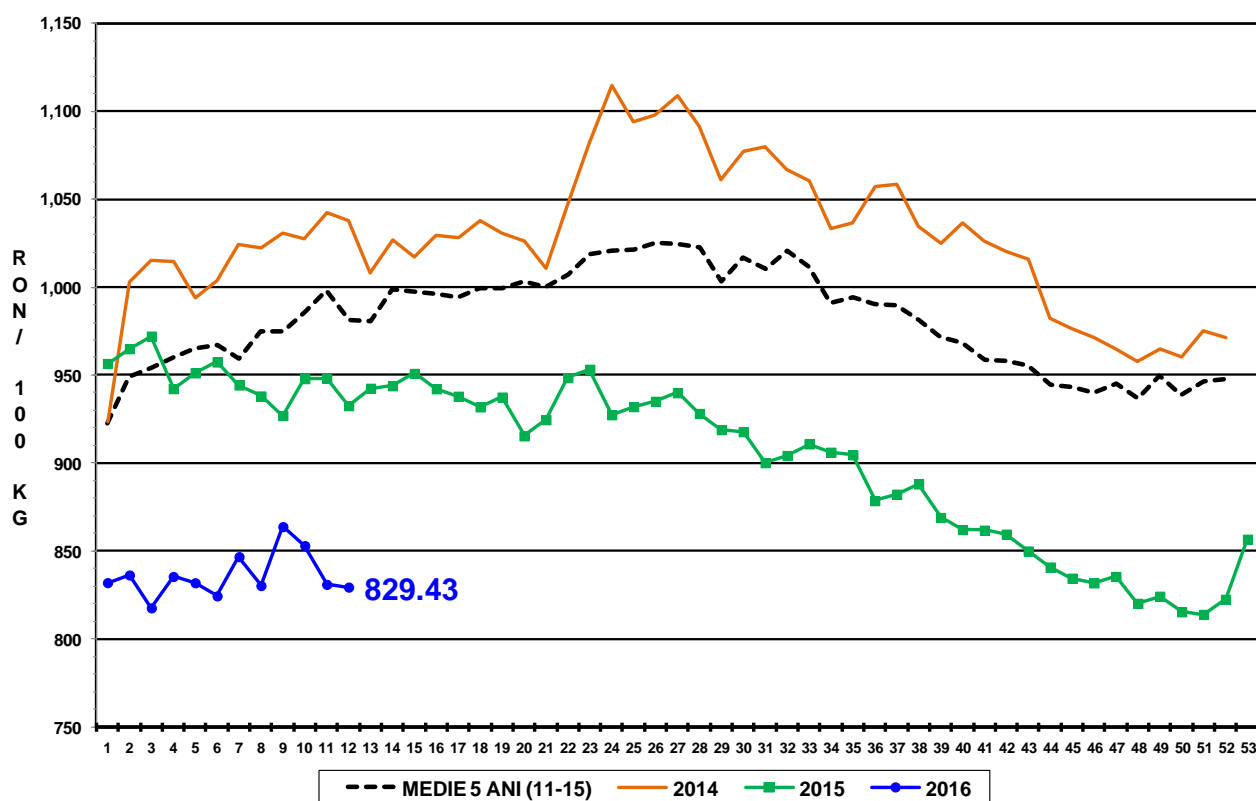
Prețuri medii europene (€ / 100 kg)	SĂPT 12 / 2016			VARIAȚIE					
				1 SĂPT			1 AN		
	A	D	E	A	D	E	A	D	E
Uniunea Europeană	370.67	273.34	380.68	-0.83%	-0.23%	-0.86%	-3.04%	-7.32%	-7.34%
Franța	377.58	317.60	405.34	-0.21%	0.26%	-1.79%	-0.70%	-2.97%	-3.04%
Germania	365.59	258.80	331.05	-1.64%	-1.90%	-1.20%	-4.29%	-13.71%	-7.40%
Italia	414.30	218.61	439.60	-1.22%	-1.63%	-0.65%	-0.15%	-8.03%	-3.33%
Marea Britanie	382.98	269.83	404.42	-0.72%	-1.07%	-2.10%	-15.45%	-19.83%	-17.21%
Olanda	330.95	258.18	249.54	0.24%	-0.23%	-3.14%	-6.42%	-13.07%	-4.57%
Polonia	306.51	246.97	284.86	0.25%	0.97%	-0.50%	-3.41%	-6.25%	-5.96%
România	244.74	185.63	227.89	-3.69%	-0.11%	2.38%	-9.23%	-11.69%	-5.06%
Ungaria	256.68	179.35	197.30	1.82%	-1.07%	5.93%	-2.69%	-5.44%	9.89%



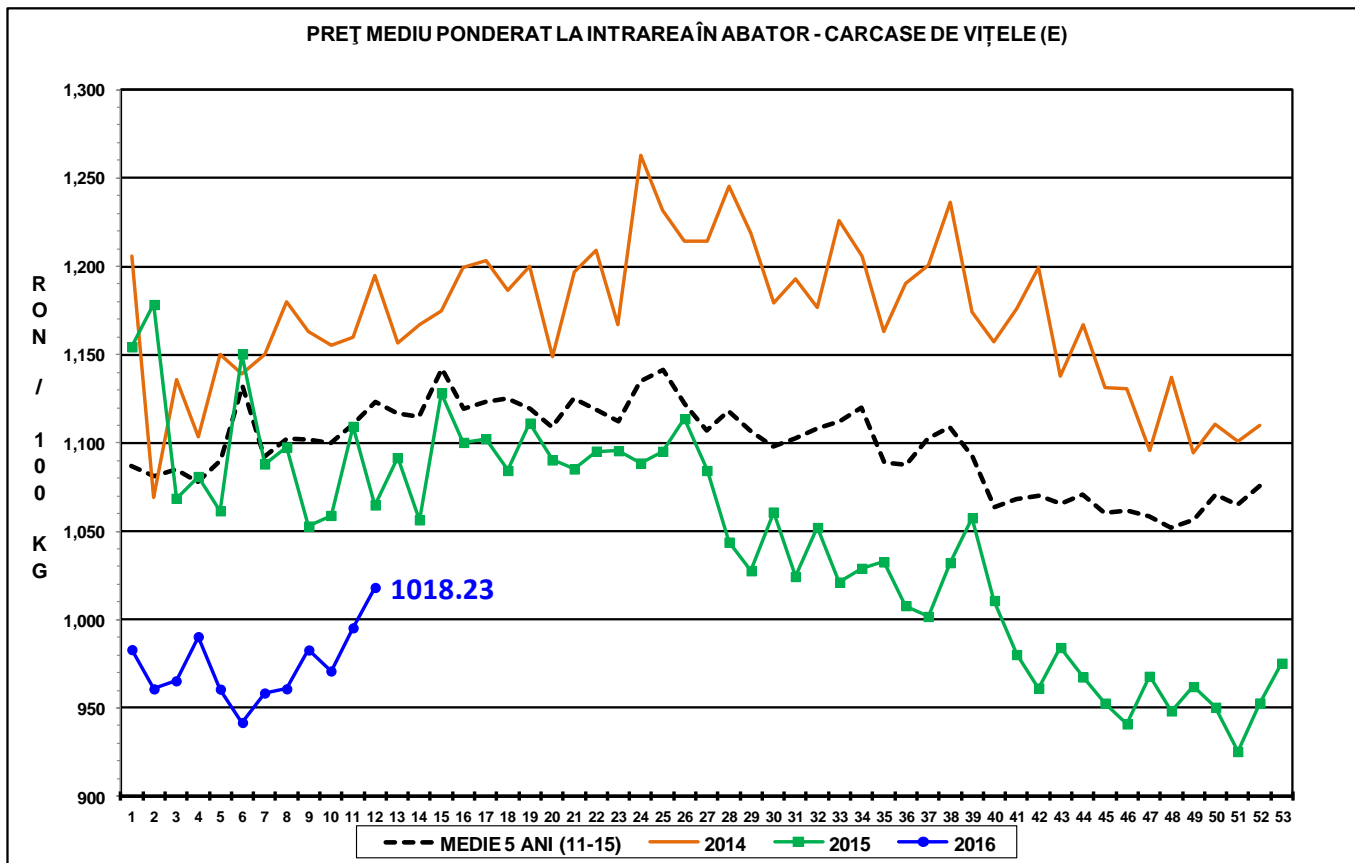
PREȚ MEDIU PONDERAT LA INTRAREA ÎN ABATOR - CARCASE DE TĂURAȘI ( A )



PREȚ MEDIU PONDERAT LA INTRAREA ÎN ABATOR - CARCASE DE VACI ( D )



PREȚ MEDIU PONDERAT LA INTRAREA ÎN ABATOR - CARCASE DE VIȚELE (E)





Raport național prețuri de piață carcasse de bovine cu vârsta de 8 luni sau mai mult, la intrarea în abator conform grilei UE

Săptămâna: 12

din: 21/03/16

până în 27/03/16

<b>"A"- CARCASSE DE MASCULI NECASTRAȚI CU VÂRSTA CUPRINSĂ ÎNTRE 12 LUNI ȘI MAI PUȚIN DE 24 DE LUNI (TĂURAȘI)</b>								
CONFORMAȚIE	PREȚ MEDIU (RON / 100 kg)					TOTAL		
	GRĂSIME					NUMĂR CARCASSE	GREUTATE MEDIE	PREȚ MEDIU (RON / 100 kg)
	1	2	3	4	5			
E	0.0	0.0	0.0	0.0	0.0	0	0.0	0.0
U	1164.0	1096.0	0.0	1010.0	0.0	3	321.3	1098.1
R	1109.4	1127.6	1108.7	0.0	0.0	48	309.9	1118.3
O	1131.6	1098.1	1004.1	1112.0	0.0	224	253.9	1109.7
P	1113.7	1029.4	875.0	0.0	0.0	165	185.2	1104.5
<b>TOTAL</b>	<b>1122.7</b>	<b>1101.4</b>	<b>1018.1</b>	<b>1069.3</b>	<b>0.0</b>	<b>440</b>	<b>234.7</b>	<b>1109.3</b>

<b>"B"- CARCASSE DE MASCULI NECASTRAȚI CU VÂRSTA DE 24 DE LUNI ȘI MAI MULT (TAURI)</b>								
CONFORMAȚIE	PREȚ MEDIU (RON / 100 kg)					TOTAL		
	GRĂSIME					NUMĂR CARCASSE	GREUTATE MEDIE	PREȚ MEDIU (RON / 100 kg)
	1	2	3	4	5			
E	0.0	0.0	0.0	0.0	0.0	0	0.0	0.0
U	1209.0	1011.0	0.0	0.0	0.0	2	389.0	1105.1
R	1308.0	1084.6	1069.4	0.0	0.0	11	429.4	1105.5
O	1047.4	1063.8	1041.3	0.0	0.0	94	292.8	1055.5
P	955.4	966.7	805.5	0.0	0.0	55	209.7	951.5
<b>TOTAL</b>	<b>1016.1</b>	<b>1057.2</b>	<b>1028.2</b>	<b>0.0</b>	<b>0.0</b>	<b>162</b>	<b>275.1</b>	<b>1034.8</b>

<b>"C"- CARCASSE DE MASCULI CASTRAȚI CU VÂRSTA DE 12 LUNI ȘI MAI MULT (BOI)</b>								
CONFORMAȚIE	PREȚ MEDIU (RON / 100 kg)					TOTAL		
	GRĂSIME					NUMĂR CARCASSE	GREUTATE MEDIE	PREȚ MEDIU (RON / 100 kg)
	1	2	3	4	5			
E	0.0	0.0	0.0	0.0	0.0	0	0.0	0.0
U	0.0	0.0	0.0	0.0	0.0	0	0.0	0.0
R	0.0	0.0	0.0	0.0	0.0	0	0.0	0.0
O	846.0	996.9	849.0	0.0	0.0	5	300.4	919.9
P	847.3	1023.7	0.0	0.0	0.0	10	298.6	976.5
<b>TOTAL</b>	<b>846.7</b>	<b>1017.0</b>	<b>849.0</b>	<b>0.0</b>	<b>0.0</b>	<b>15</b>	<b>299.2</b>	<b>957.6</b>

<b>"D"- CARCASSE DE FEMELE CARE AU FĂȚAT (VACI)</b>								
CONFORMAȚIE	PREȚ MEDIU (RON / 100 kg)					TOTAL		
	GRĂSIME					NUMĂR CARCASSE	GREUTATE MEDIE	PREȚ MEDIU (RON / 100 kg)
	1	2	3	4	5			
E	0.0	0.0	0.0	0.0	0.0	0	0.0	0.0
U	0.0	0.0	762.0	794.0	0.0	2	388.3	779.5
R	886.9	855.2	897.1	912.0	0.0	55	327.2	881.4
O	904.0	865.8	820.5	835.9	1006.0	721	261.3	865.9
P	778.7	800.9	825.4	804.3	0.0	911	200.5	789.8
<b>TOTAL</b>	<b>822.8</b>	<b>838.8</b>	<b>828.2</b>	<b>855.1</b>	<b>1006.0</b>	<b>1689</b>	<b>230.8</b>	<b>830.8</b>

<b>"E"- CARCASSE ALE ALTOR BOVINE FEMELE CU VÂRSTA DE 12 LUNI ȘI MAI MULT (VIȚELE)</b>								
CONFORMAȚIE	PREȚ MEDIU (RON / 100 kg)					TOTAL		
	GRĂSIME					NUMĂR CARCASSE	GREUTATE MEDIE	PREȚ MEDIU (RON / 100 kg)
	1	2	3	4	5			
E	0.0	0.0	0.0	0.0	0.0	0	0.0	0.0
U	0.0	912.0	0.0	0.0	0.0	1	332.9	912.0
R	1072.6	1043.1	1041.0	1060.0	0.0	35	274.5	1047.9
O	1022.9	1021.2	993.6	1078.1	0.0	187	226.4	1016.4
P	964.2	953.0	912.5	0.0	0.0	133	172.1	957.5
<b>TOTAL</b>	<b>997.4</b>	<b>1003.8</b>	<b>1001.7</b>	<b>1073.2</b>	<b>0.0</b>	<b>356</b>	<b>211.1</b>	<b>1002.0</b>

<b>"Z"- CARCASSE DE BOVINE CU VÂRSTA CUPRINSĂ ÎNTRE 8 LUNI ȘI MAI PUȚIN DE 12 LUNI (TINERET BOVIN)</b>								
CONFORMAȚIE	PREȚ MEDIU (RON / 100 kg)					TOTAL		
	GRĂSIME					NUMĂR CARCASSE	GREUTATE MEDIE	PREȚ MEDIU (RON / 100 kg)
	1	2	3	4	5			
E	0.0	0.0	0.0	0.0	0.0	0	0.0	0.0
U	0.0	0.0	0.0	0.0	0.0	0	0.0	0.0
R	1022.6	1057.6	940.4	0.0	0.0	12	229.4	1021.2
O	1019.1	1029.1	0.0	0.0	0.0	92	183.5	1022.1
P	1045.8	1056.3	0.0	0.0	0.0	146	143.6	1046.5
<b>TOTAL</b>	<b>1035.2</b>	<b>1038.1</b>	<b>940.4</b>	<b>0.0</b>	<b>0.0</b>	<b>250</b>	<b>162.4</b>	<b>1034.6</b>

<b>TOATE CATEGORIILE</b>								
CONFORMAȚIE	PREȚ MEDIU (RON / 100 kg)					TOTAL		
	GRĂSIME					NUMĂR CARCASSE	GREUTATE MEDIE	PREȚ MEDIU (RON / 100 kg)
	1	2	3	4	5			
E	0.0	0.0	0.0	0.0	0.0	0	0.0	0.0
U	1186.6	1006.6	762.0	877.1	0.0	8	356.5	991.5
R	1073.7	1011.3	989.4	924.9	0.0	161	310.3	1012.8
O	1001.1	942.5	871.7	877.3	1006.0	1323	252.1	950.4
P	884.1	838.2	832.8	804.3	0.0	1420	191.2	868.1
<b>TOTAL</b>	<b>938.5</b>	<b>915.1</b>	<b>882.6</b>	<b>886.4</b>	<b>1006.0</b>	<b>2912</b>	<b>225.9</b>	<b>921.3</b>