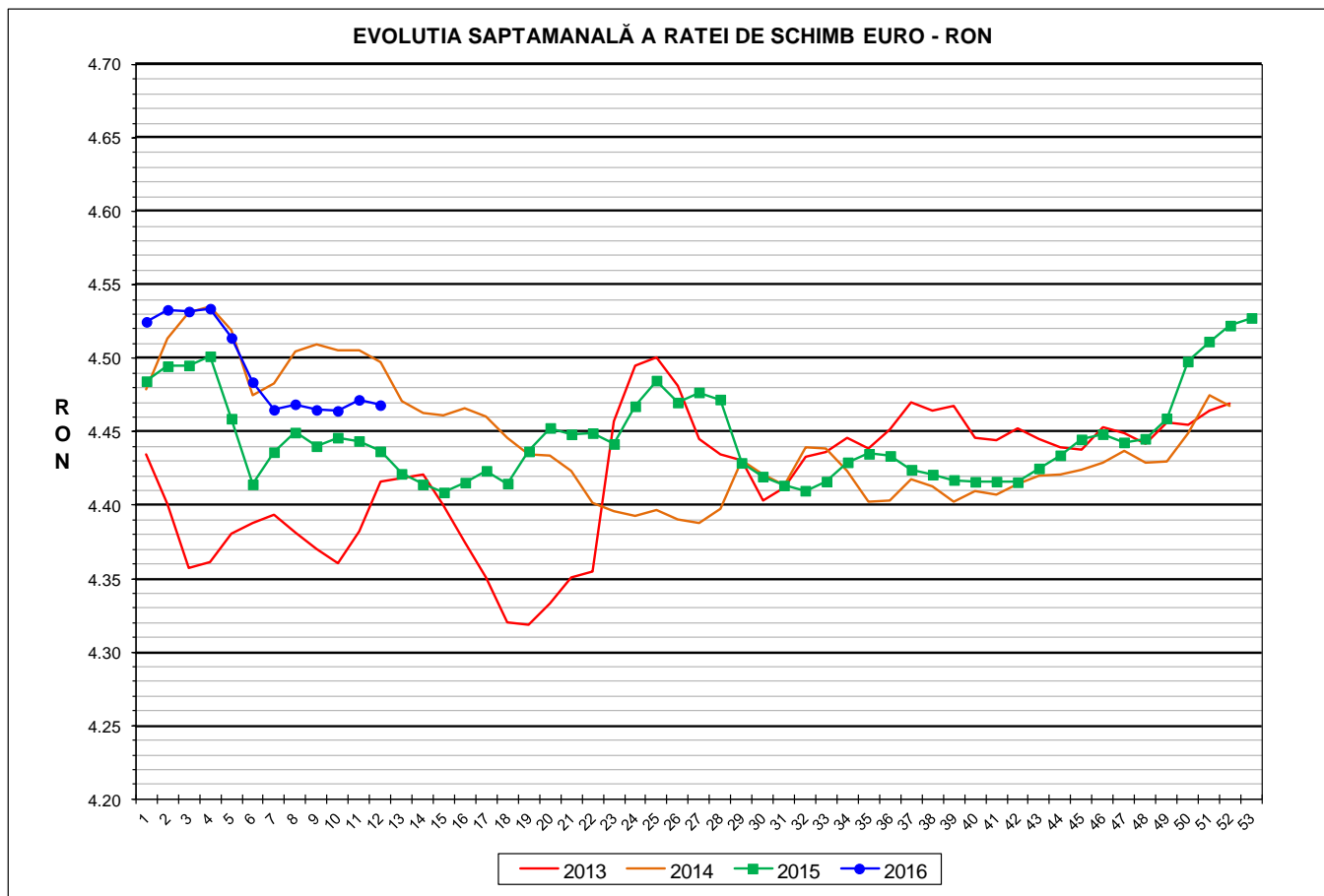




Prețul de piață al porcilor la intrarea în abator Săptămâna 12 (21 – 27 martie 2016)



RATA DE SCHIMB EURO - RON			
SĂPT 12 / 2016	VARIAȚIE		
	1 SĂPT	4 SĂPT	1 AN
1€ = 4.4682 RON	-0.08%	-0.01%	0.71%

**Situația porcilor tranzacționați care fac obiectul raportării prețurilor
în săptămâna 21 - 27 martie 2016**

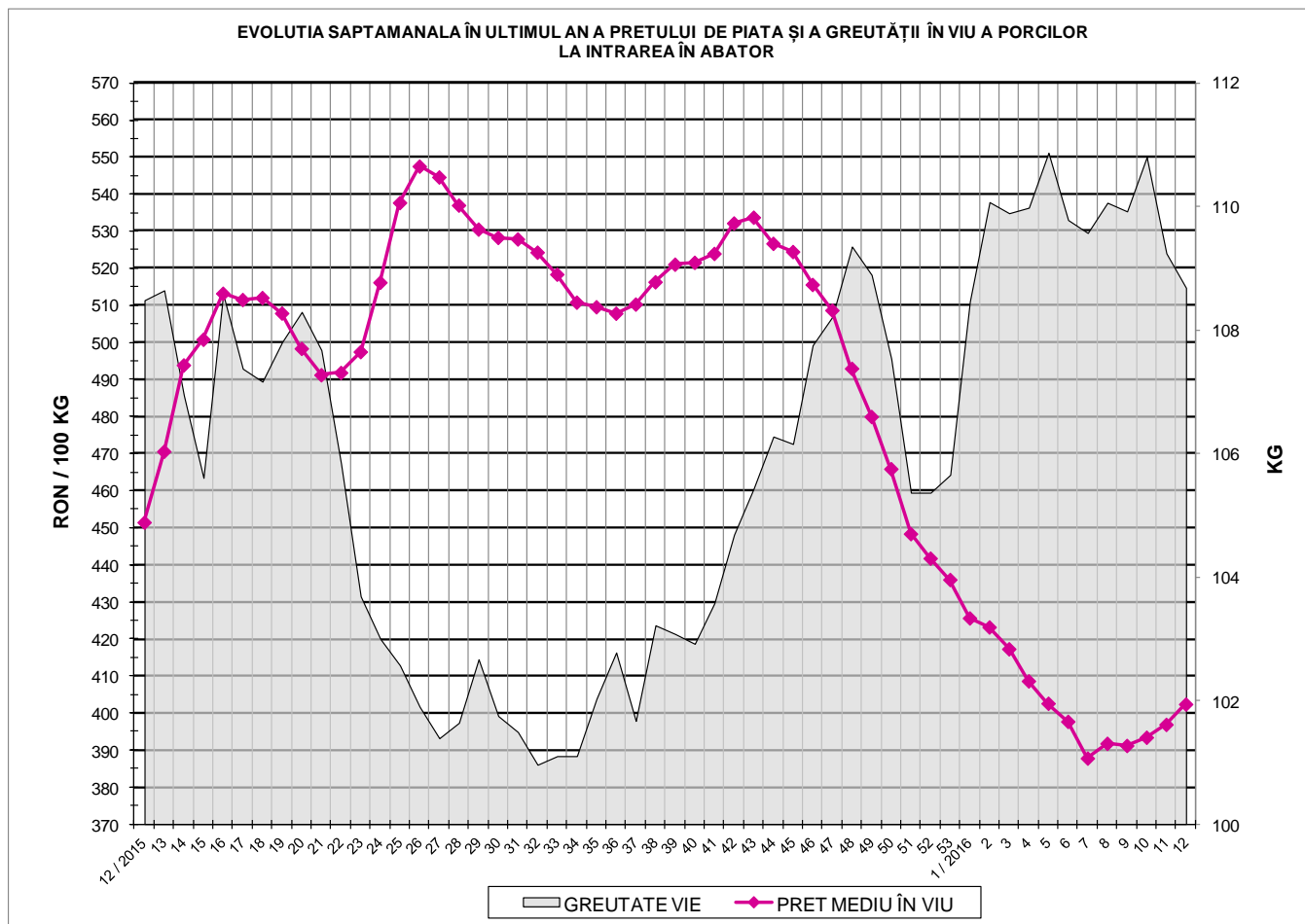
Tip preț la intrarea în abator		Carcase cu greutatea caldă 60 - 120 kg			
		SEUROP		d.c. S+E	
		nr	% din total carcase clasificate	nr	% din total carcase clasificate
De bază pentru 56% carne macră	în carcasă	22,828	27.9%	21,401	26.2%
	în viu	3,560	4.4%	3,351	4.1%
Forfetar în viu		39,696	48.5%	36,558	44.7%
Total		66,084	80.8%	61,310	75.0%

Carcase incluse în raportul național de prețuri pentru DG AGRI

**Prețul de piață al porcilor
în săptămâna 21 - 27 martie 2016**

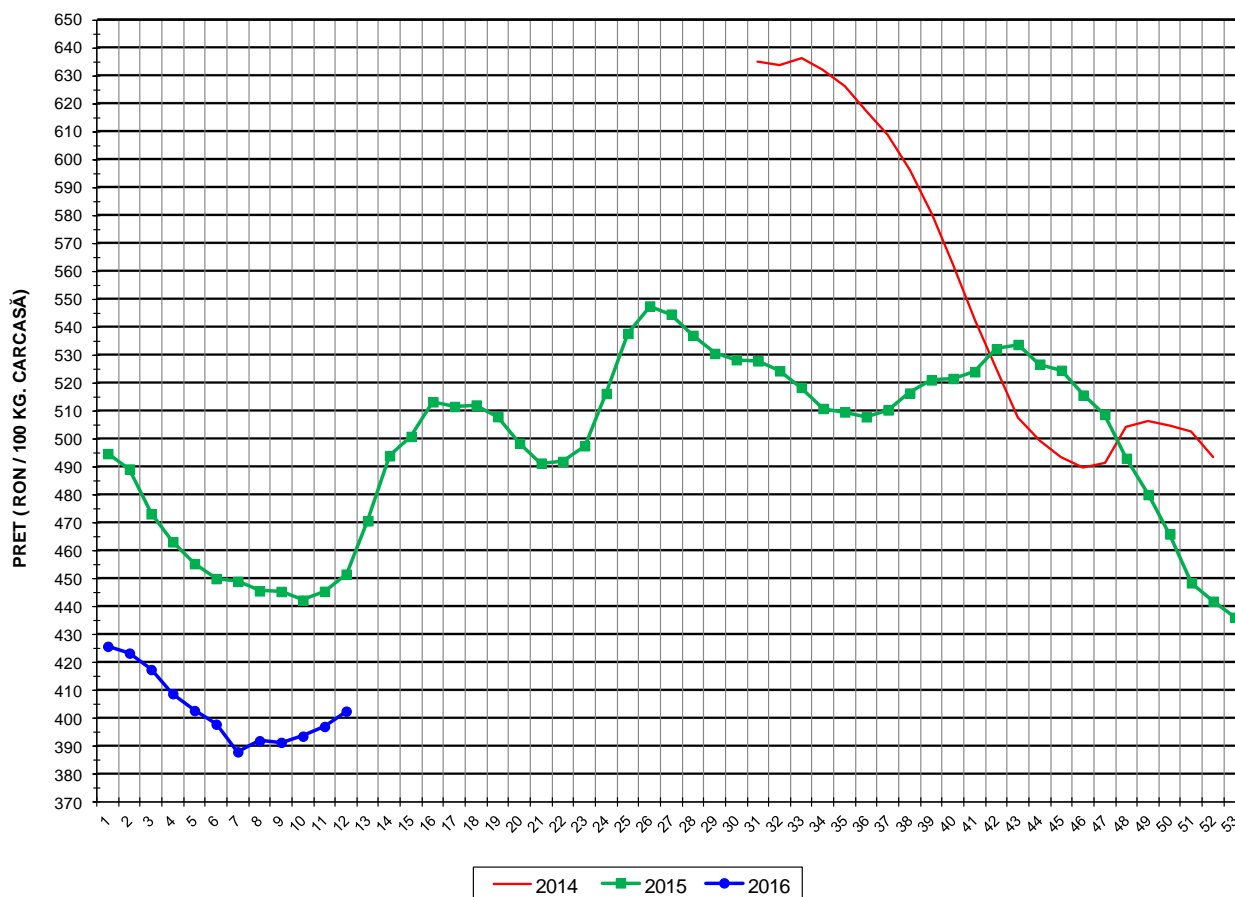
Clasa	% carne macră	Număr porci	% din total porci	Procent mediu carne macră	Greutate medie (kg)		Preț mediu (RON / 100 kg)	
					vie	carcasă caldă - 2%	viu	carcasă caldă - 2%
S	≥ 60	37,489	56.73	62.4	107.0	83.0	408.73	527.01
E	55 - 59.9	23,821	36.05	58.0	110.1	85.3	397.16	512.70
U	50 - 54.9	4,258	6.44	53.2	114.9	89.3	382.78	492.41
R	45 - 49.9	448	0.68	48.3	116.2	90.6	364.12	466.72
O	40 - 44.9	50	0.08	42.9	114.0	89.3	368.68	470.69
P	< 40	18	0.03	36.3	109.8	84.6	381.27	494.88
TOTAL		66,084	100.00	60.1	108.7	84.3	402.38	518.94

EVOLUTIA SAPTAMANALA ÎN ULTIMUL AN A PRETULUI DE PIATA ȘI A GREUTĂȚII ÎN VIU A PORCILOR LA INTRAREA ÎN ABATOR





EVOLUTIA SAPTAMANALA A PRETULUI DE PIATA ÎN VIU AL PORCILOR ÎN ROMANIA



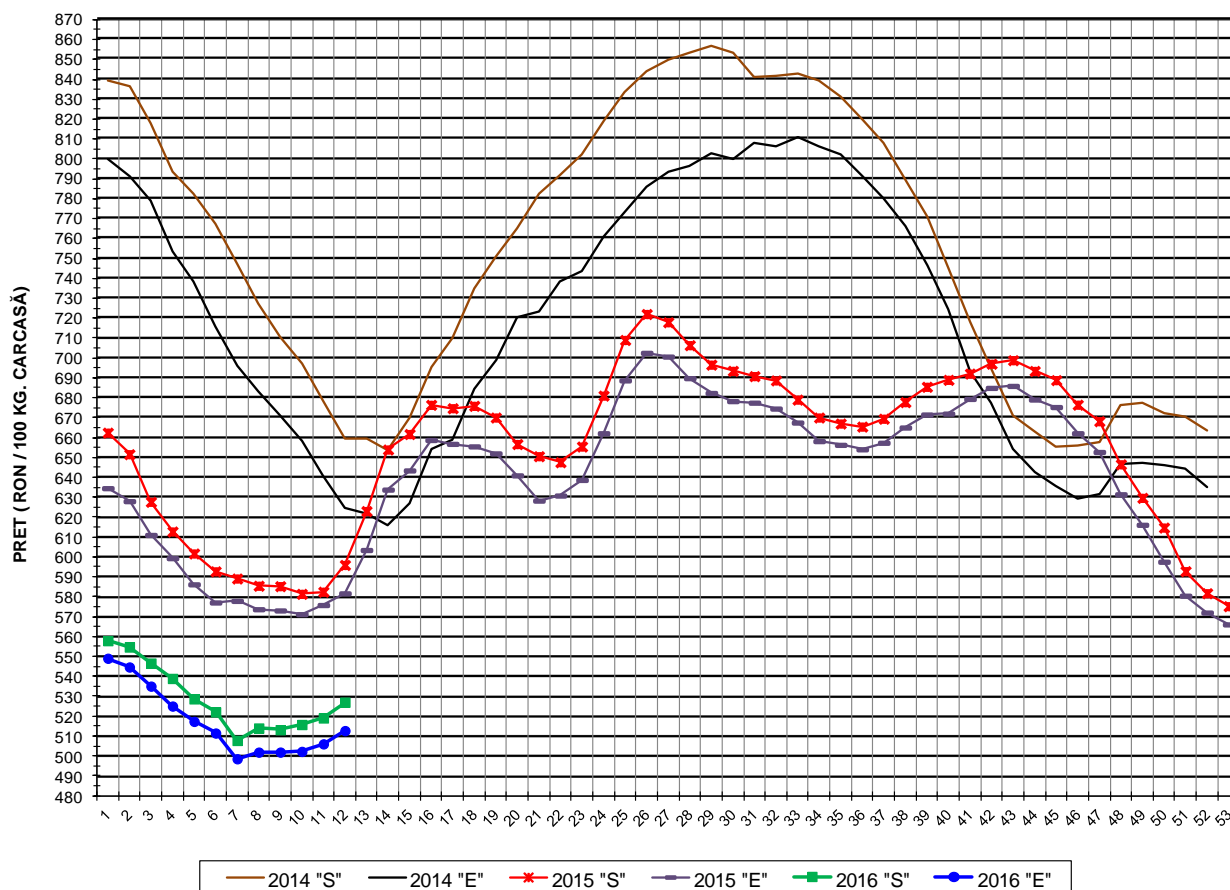
PREȚ ÎN VIU			
SĂPT 12 / 2016	VARIAȚIE		
	1 SĂPT	4 SĂPT	1 AN
402.38 RON	1.38%	2.71%	-10.87%



PREȚUL PE PROCENT CARNE MACRĂ AL PORCILOR
ÎN SĂPTĂMÂNA 21 - 27 MARTIE 2016

% CARNE MACRĂ		NUMĂR PORCI	% CUMULATIV DIN TOTAL PORCI	GREUTATE (KG)		PREȚ MEDIU (RON/ 100 KG)	
NIVEL GRILA PREȚURI	MEDIE			VIE	CARCASA CALDĂ - 2%	VIU	CARCASA CALDĂ - 2%
≥64	65.1	6,828	10.33	106.86	83.39	412.81	529.00
63	63.4	5,585	18.78	106.25	82.54	411.00	529.06
62	62.5	7,690	30.42	106.75	82.67	408.95	528.04
61	61.5	8,677	43.55	107.09	82.87	408.00	527.25
60	60.5	8,709	56.73	107.70	83.33	404.67	523.03
59	59.5	7,585	68.21	108.72	84.12	402.79	520.56
58	58.5	5,940	77.20	109.69	84.96	398.92	515.02
57	57.5	4,576	84.12	110.64	85.75	394.89	509.51
56	56.5	3,366	89.21	111.56	86.55	390.79	503.73
55	55.5	2,354	92.78	112.25	87.02	388.67	501.36
54	54.5	1,594	95.19	113.97	88.63	387.43	498.20
53	53.4	1,071	96.81	114.86	89.44	385.79	495.40
52	52.5	747	97.94	115.95	89.98	383.31	493.95
51	51.5	518	98.72	116.17	90.11	375.17	483.63
≤50	48.6	844	100.00	115.60	90.05	363.73	466.94
	60.1	66,084	100.00	108.69	84.27	402.38	518.94

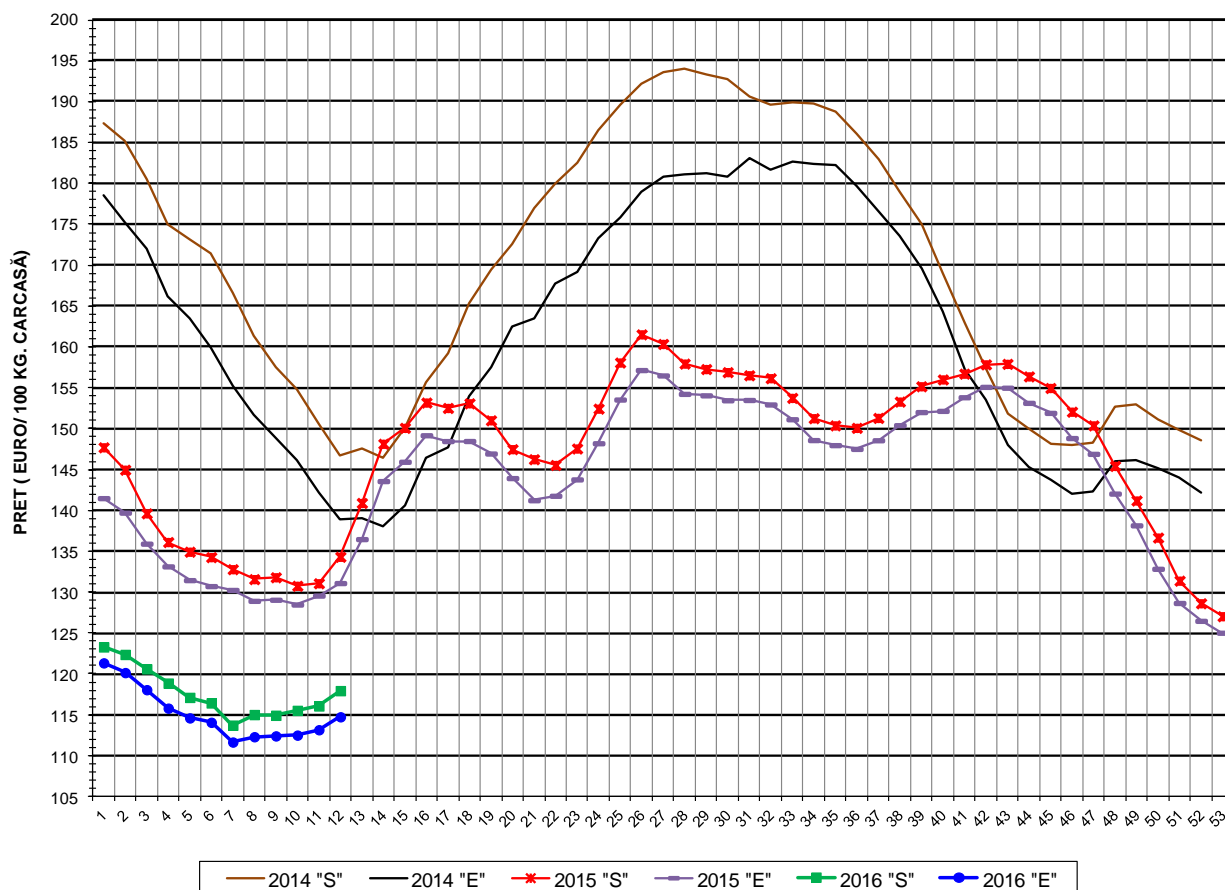
EVOLUTIA SAPTAMANALA A PRETULUI DE PIATA AL CARCASELOR - CLASELE "S" & "E" ÎN ROMANIA



PREȚ NAȚIONAL CARCASE CALITATEA STANDARD - CLASELE "S" & "E"				
CLASA	PREȚ SĂPT 12 / 2016	VARIAȚIE		
		1 SĂPT	4 SĂPT	1 AN
S	527.01 RON	1.53%	2.53%	-11.57%
E	512.70 RON	1.32%	2.16%	-11.86%



EVOLUTIA SAPTAMANALA A PRETULUI DE PIATA AL CARCASELOR CALITATEA - CLASELE "S"&"E" ÎN ROMANIA



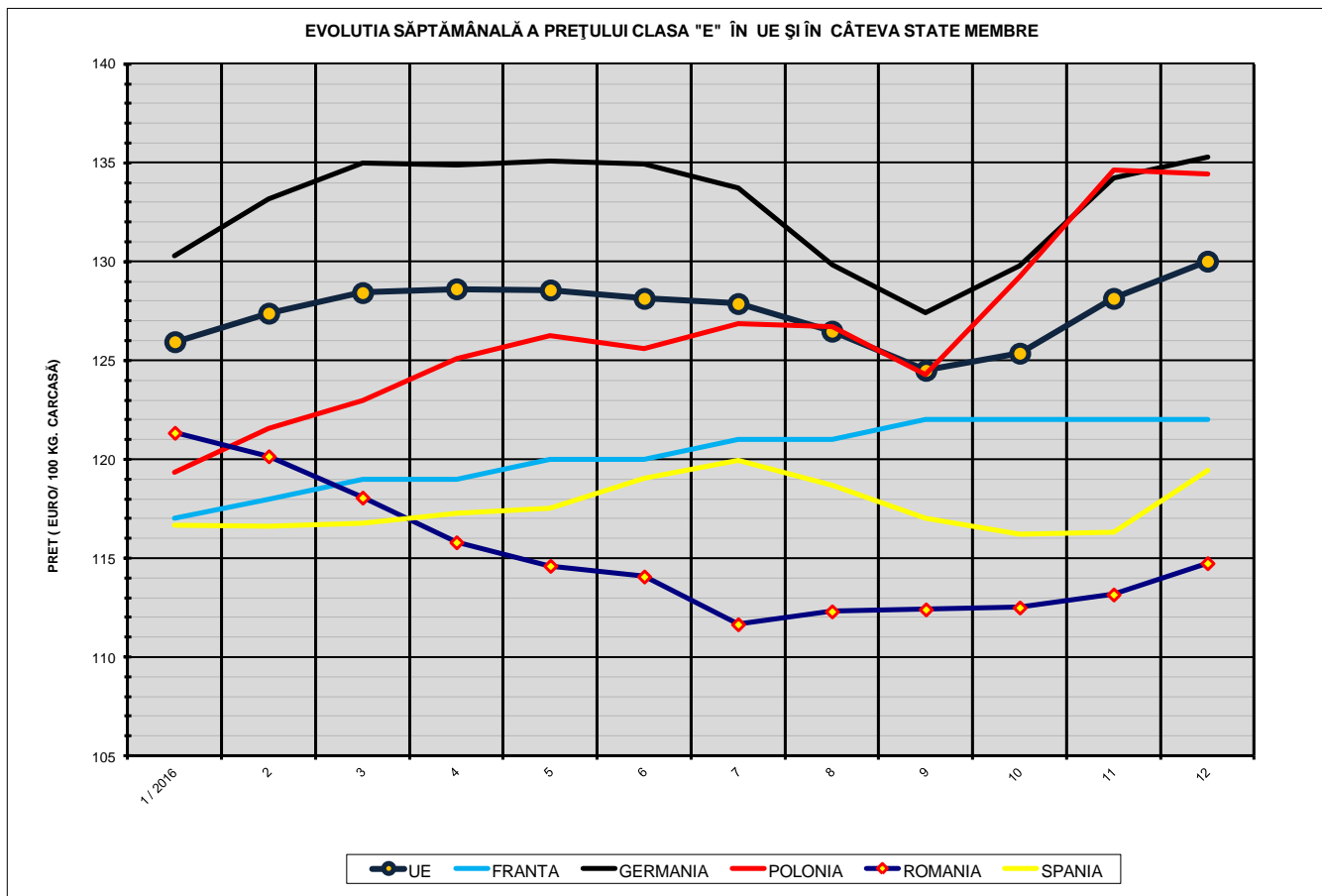
PREȚ NAȚIONAL CARCASE CALITATEA STANDARD - CLASELE "S"&"E"				
CLASA	PREȚ SAPT 12 / 2016	VARIAȚIE		
		1 SĂPT	4 SĂPT	1 AN
S	117.95 €	1.61%	2.55%	-12.19%
E	114.75 €	1.40%	2.17%	-12.48%



% PREȚ DE PIAȚĂ ÎN ROMÂNIA ȘI ÎN UE28 vs PRAGUL DE REFERINȚĂ UE28

SAPTAMANA	PREȚ (EUR)					% PREȚ vs PRAGUL DE REFERINȚĂ UE28 (150.939 EUR)				
	ROMÂNIA			UE28		ROMÂNIA			UE28	
	"S"	"E"	"S" + "E"	"S"	"E"	"S"	"E"	"S" + "E"	"S"	"E"
39 / 2015	155.19	152.03	153.84	150.82	147.18	102.81%	100.72%	101.92%	99.92%	97.51%
40	156.02	152.18	154.24	147.58	143.67	103.37%	100.82%	102.19%	97.78%	95.18%
41	156.73	153.85	155.39	146.05	143.04	103.84%	101.93%	102.95%	96.76%	94.77%
42	157.87	155.12	156.78	144.82	142.25	104.59%	102.77%	103.87%	95.95%	94.24%
43	157.93	155.01	156.83	143.13	141.21	104.63%	102.70%	103.90%	94.82%	93.56%
44	156.40	153.16	155.00	141.47	140.13	103.62%	101.47%	102.69%	93.73%	92.84%
45	154.98	151.93	153.61	138.22	136.76	102.68%	100.66%	101.77%	91.57%	90.61%
46	152.08	148.85	150.62	135.50	133.41	100.75%	98.62%	99.79%	89.77%	88.38%
47	150.40	146.92	148.87	133.19	130.73	99.64%	97.34%	98.63%	88.24%	86.61%
48	145.44	142.06	143.94	130.65	127.37	96.36%	94.12%	95.36%	86.56%	84.38%
49	141.21	138.17	139.86	129.28	126.31	93.56%	91.54%	92.66%	85.65%	83.68%
50	136.67	132.85	135.01	128.00	126.02	90.55%	88.02%	89.45%	84.81%	83.49%
51	131.40	128.67	130.25	128.30	126.07	87.06%	85.25%	86.30%	85.00%	83.52%
52	128.64	126.49	127.75	128.12	126.43	85.23%	83.80%	84.64%	84.88%	83.76%
53	127.05	125.03	126.11	127.60	126.00	84.17%	82.84%	83.55%	84.54%	83.48%
1 / 2016	123.30	121.34	122.40	127.31	125.95	81.69%	80.39%	81.09%	84.35%	83.45%
2	122.37	120.15	121.37	128.11	127.39	81.08%	79.60%	80.41%	84.88%	84.40%
3	120.62	118.06	119.43	128.76	128.44	79.91%	78.22%	79.13%	85.31%	85.09%
4	118.87	115.80	117.41	128.88	128.63	78.75%	76.72%	77.79%	85.38%	85.22%
5	117.12	114.61	115.96	128.87	128.57	77.59%	75.93%	76.83%	85.38%	85.18%
6	116.44	114.07	115.40	128.77	128.14	77.15%	75.57%	76.46%	85.31%	84.90%
7	113.72	111.66	112.86	128.69	127.88	75.34%	73.97%	74.77%	85.26%	84.72%
8	115.02	112.31	113.87	127.69	126.48	76.20%	74.41%	75.44%	84.60%	83.80%
9	114.93	112.41	113.84	125.80	124.50	76.15%	74.47%	75.42%	83.34%	82.49%
10	115.53	112.50	114.29	126.29	125.37	76.54%	74.54%	75.72%	83.67%	83.06%
11	116.08	113.16	114.84	128.05	128.14	76.90%	74.97%	76.09%	84.84%	84.90%
12	117.95	114.74	116.68	130.14	130.03	78.14%	76.02%	77.31%	86.22%	86.14%

EVOLUTIA SĂPTĂMÂNALĂ A PREȚULUI CLASA "E" ÎN UE ȘI ÎN CÂTEVA STATE MEMBRE



COMPARAȚII DE PREȚURI											
SĂPT 12 / 2016 =	UE28	FR	DE	PL	RO	ES	RO vs UE28	RO vs FR	RO vs DE	RO vs PL	RO vs ES
	130.03 €	122.00 €	135.29 €	134.43 €	114.75 €	119.46 €	-15.28 € (-11.8%)	-7.25 € (-5.9%)	-20.54 € (-15.2%)	-19.68 € (-14.6%)	-4.71 € (-3.9%)



PREȚUL CARCASELOR DIN CLASA "E" ÎN STATELE MEMBRE VERSUS PREȚUL UE
ÎN SĂPTĂMÂNA 21 - 27 MARTIE 2016

