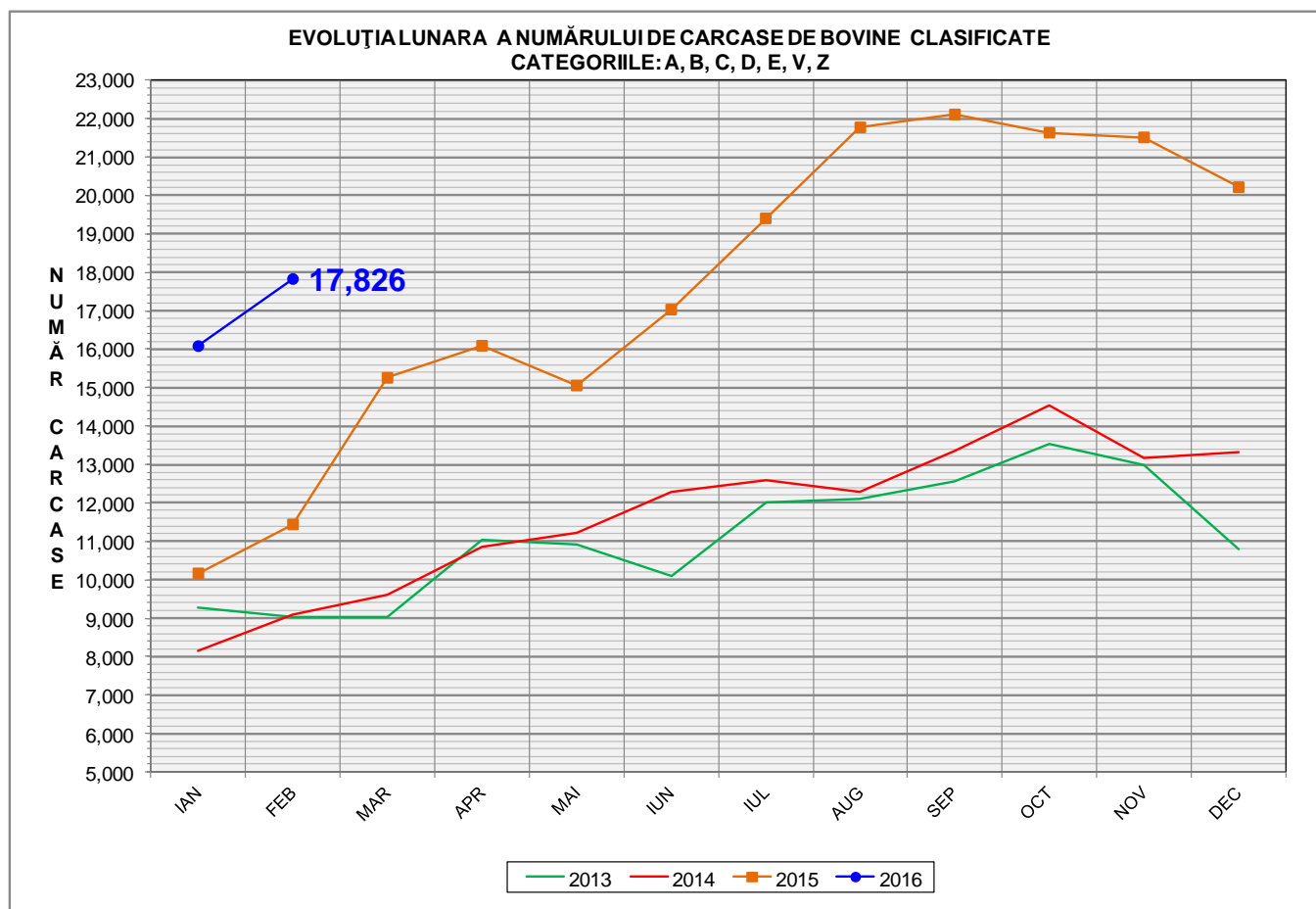


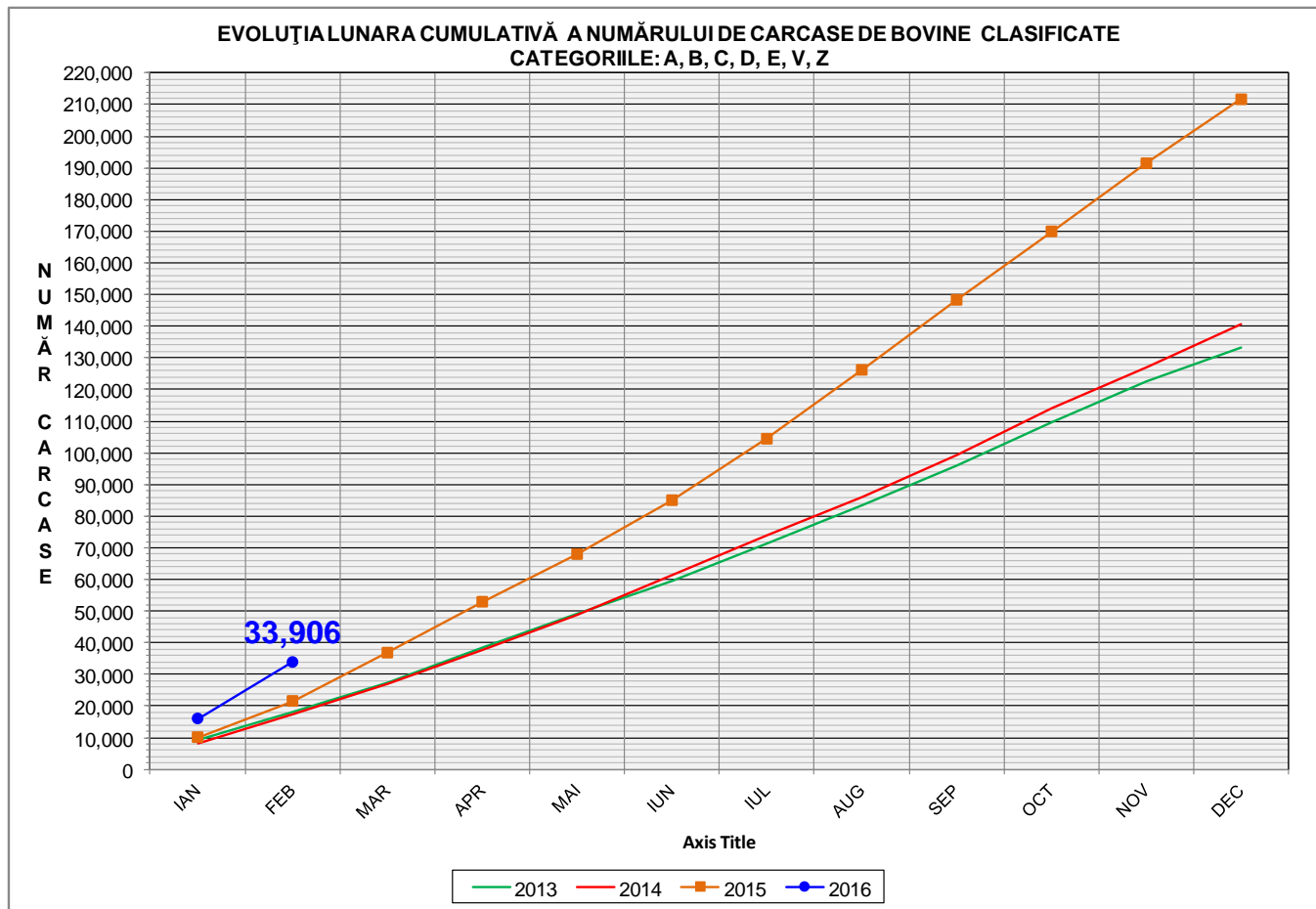


Rezultatele clasificării carcaselor de bovine

Februarie 2016



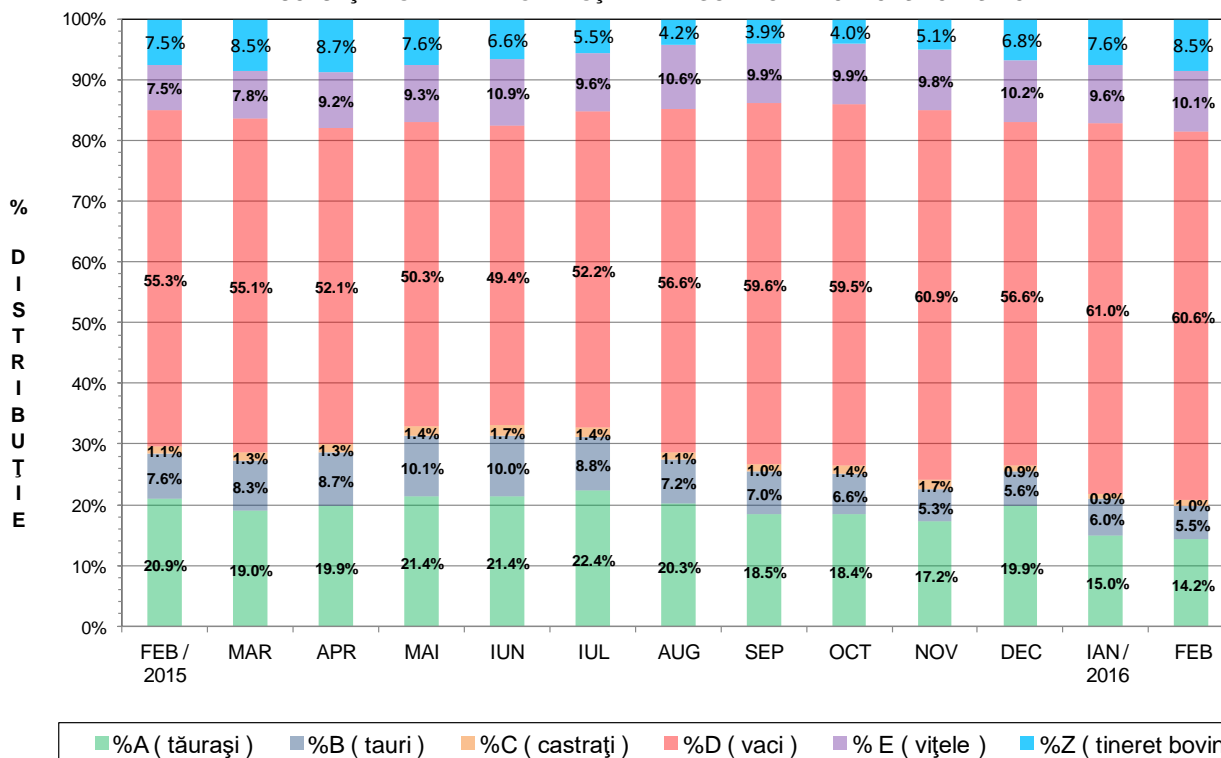
% Modificare	
1 LUNĂ	1 AN
10.9%	55.8%



% Modificare
1 AN
56.9%



FLUCTUAȚIA LUNARĂ A DISTRIBUȚIEI CATEGORIILOR DE CARCASE CLASIFICATE





Raport național clasificare carcase de bovine cu vârsta de 8 luni sau mai mult, conform grilei UE extinsă

Luna: Februarie-16

"A"- CARCASE DE MASCULI NECASTRAȚI CU VÂRSTA CUPRINSĂ ÎNTRU 12 LUNI ȘI MAI PUȚIN DE 24 DE LUNI (TĂURAȘI)												
CONFORMAȚIE	GRĂSIME										TOTAL	
	1		2		3		4		5		NUMĂR	% DIN TOTAL
	NUMĂR	% DIN TOTAL	NUMĂR	% DIN TOTAL	NUMĂR	% DIN TOTAL	NUMĂR	% DIN TOTAL	NUMĂR	% DIN TOTAL	NUMĂR	% DIN TOTAL
E	1	0.04	2	0.08	0	0.00	0	0.00	0	0.00	3	0.12
U	4	0.16	6	0.24	5	0.20	1	0.04	0	0.00	16	0.65
R	69	2.80	80	3.24	45	1.82	4	0.16	0	0.00	198	8.02
O+	384	15.56	232	9.40	79	3.20	3	0.12	0	0.00	698	28.28
-O	309	12.52	169	6.85	35	1.42	0	0.00	0	0.00	513	20.79
P+	686	27.80	85	3.44	7	0.28	0	0.00	0	0.00	778	31.52
-P	252	10.21	9	0.36	0	0.00	1	0.04	0	0.00	262	10.62
TOTAL	1705	69.08	583	23.62	171	6.93	9	0.36	0	0.00	2468	100.00

"B"- CARCASE DE MASCULI NECASTRAȚI CU VÂRSTA DE 24 DE LUNI ȘI MAI MULT (TAURI)												
CONFORMAȚIE	GRĂSIME										TOTAL	
	1		2		3		4		5		NUMĂR	% DIN TOTAL
	NUMĂR	% DIN TOTAL	NUMĂR	% DIN TOTAL	NUMĂR	% DIN TOTAL	NUMĂR	% DIN TOTAL	NUMĂR	% DIN TOTAL	NUMĂR	% DIN TOTAL
E	2	0.21	0	0.00	0	0.00	0	0.00	0	0.00	2	0.21
U	3	0.31	2	0.21	4	0.42	3	0.31	0	0.00	12	1.25
R	31	3.24	40	4.18	16	1.67	3	0.31	0	0.00	90	9.40
O+	159	16.61	148	15.46	53	5.54	3	0.31	0	0.00	363	37.93
-O	93	9.72	63	6.58	19	1.99	0	0.00	0	0.00	175	18.29
P+	154	16.09	34	3.55	0	0.00	0	0.00	0	0.00	188	19.64
-P	126	13.17	1	0.10	0	0.00	0	0.00	0	0.00	127	13.27
TOTAL	568	59.35	288	30.09	92	9.61	9	0.94	0	0.00	957	100.00

"C"- CARCASE DE MASCULI CASTRAȚI CU VÂRSTA DE 12 LUNI ȘI MAI MULT (BOI)												
CONFORMAȚIE	GRĂSIME										TOTAL	
	1		2		3		4		5		NUMĂR	% DIN TOTAL
	NUMĂR	% DIN TOTAL	NUMĂR	% DIN TOTAL	NUMĂR	% DIN TOTAL	NUMĂR	% DIN TOTAL	NUMĂR	% DIN TOTAL	NUMĂR	% DIN TOTAL
E	0	0.00	0	0.00	0	0.00	0	0.00	0	0.00	0	0.00
U	0	0.00	0	0.00	0	0.00	0	0.00	0	0.00	0	0.00
R	1	0.56	4	2.22	49	27.22	11	6.11	0	0.00	65	36.11
O+	4	2.22	6	3.33	14	7.78	4	2.22	0	0.00	28	15.56
-O	4	2.22	13	7.22	9	5.00	2	1.11	0	0.00	28	15.56
P+	24	13.33	22	12.22	5	2.78	0	0.00	0	0.00	51	28.33
-P	6	3.33	2	1.11	0	0.00	0	0.00	0	0.00	8	4.44
TOTAL	39	21.67	47	26.11	77	42.78	17	9.44	0	0.00	180	100.00

"D"- CARCASE DE FEMELE CARE AU FĂTAT (VACI)												
CONFORMAȚIE	GRĂSIME										TOTAL	
	1		2		3		4		5		NUMĂR	% DIN TOTAL
	NUMĂR	% DIN TOTAL	NUMĂR	% DIN TOTAL	NUMĂR	% DIN TOTAL	NUMĂR	% DIN TOTAL	NUMĂR	% DIN TOTAL	NUMĂR	% DIN TOTAL
E	0	0.00	0	0.00	0	0.00	0	0.00	0	0.00	0	0.00
U	3	0.03	3	0.03	3	0.03	2	0.02	1	0.01	12	0.11
R	28	0.27	114	1.08	106	1.01	32	0.30	2	0.02	282	2.68
O+	735	6.99	1018	9.69	673	6.40	83	0.79	8	0.08	2517	23.95
-O	566	5.38	612	5.82	262	2.49	41	0.39	9	0.09	1490	14.18
P+	1584	15.07	1085	10.32	188	1.79	7	0.07	0	0.00	2864	27.25
-P	3149	29.96	181	1.72	13	0.12	2	0.02	1	0.01	3346	31.83
TOTAL	6065	57.70	3013	28.67	1245	11.84	167	1.59	21	0.20	10511	100.00

"E"- CARCASE ALE ALTOR BOVINE FEMELE CU VÂRSTA DE 12 LUNI ȘI MAI MULT (VIȚELE)												
CONFORMAȚIE	GRĂSIME										TOTAL	
	1		2		3		4		5		NUMĂR	% DIN TOTAL
	NUMĂR	% DIN TOTAL	NUMĂR	% DIN TOTAL	NUMĂR	% DIN TOTAL	NUMĂR	% DIN TOTAL	NUMĂR	% DIN TOTAL	NUMĂR	% DIN TOTAL
E	0	0.00	0	0.00	0	0.00	0	0.00	0	0.00	0	0.00
U	0	0.00	6	0.34	2	0.11	1	0.06	1	0.06	10	0.57
R	23	1.32	43	2.47	80	4.59	39	2.24	2	0.11	187	10.73
O+	148	8.49	143	8.20	79	4.53	16	0.92	0	0.00	386	22.15
-O	111	6.37	147	8.43	61	3.50	8	0.46	0	0.00	327	18.76
P+	393	22.55	153	8.78	20	1.15	1	0.06	0	0.00	567	32.53
-P	253	14.52	13	0.75	0	0.00	0	0.00	0	0.00	266	15.26
TOTAL	928	53.24	505	28.97	242	13.88	65	3.73	3	0.17	1743	100.00

"Z"- CARCASE DE BOVINE CU VÂRSTA CUPRINSĂ ÎNTRU 8 LUNI ȘI MAI PUȚIN DE 12 LUNI (TINERET BOVIN)												
CONFORMAȚIE	GRĂSIME										TOTAL	
	1		2		3		4		5		NUMĂR	% DIN TOTAL
	NUMĂR	% DIN TOTAL	NUMĂR	% DIN TOTAL	NUMĂR	% DIN TOTAL	NUMĂR	% DIN TOTAL	NUMĂR	% DIN TOTAL	NUMĂR	% DIN TOTAL
E	1	0.07	0	0.00	0	0.00	0	0.00	0	0.00	1	0.07
U	0	0.00	3	0.20	1	0.07	0	0.00	0	0.00	4	0.27
R	24	1.63	20	1.36	5	0.34	2	0.14	0	0.00	51	3.46
O+	106	7.20	77	5.23	19	1.29	3	0.20	0	0.00	205	13.92
-O	152	10.32	69	4.68	3	0.20	0	0.00	0	0.00	224	15.21
P+	649	44.06	70	4.75	1	0.07	0	0.00	0	0.00	720	48.88
-P	263	17.85	4	0.27	1	0.07	0	0.00	0	0.00	268	18.19
TOTAL	1195	81.13	243	16.50	30	2.04	5	0.34	0	0.00	1473	100.00

TOATE CATEGORIILE												
CONFORMAȚIE	GRĂSIME										TOTAL	
	1		2		3		4		5		NUMĂR	% DIN TOTAL
	NUMĂR	% DIN TOTAL	NUMĂR	% DIN TOTAL	NUMĂR	% DIN TOTAL	NUMĂR	% DIN TOTAL	NUMĂR	% DIN TOTAL	NUMĂR	% DIN TOTAL
E	4	0.02	2	0.01	0	0.00	0	0.00	0	0.00	6	0.03
U	10	0.06	20	0.12	15	0.09	7	0.04	2	0.01	54	0.31
R	176	1.02	301	1.74	301	1.74	91	0.53	4	0.02	873	5.04
O+	1536	8.86	1624	9.37	917	5.29	112	0.65	8	0.05	4197	24.22
-O	1235	7.13	1073	6.19	389	2.24	51	0.29	9	0.05	2757	15.91
P+	3490	20.14	1449	8.36	221	1.28	8	0.05	0	0.00	5168	29.82
-P	4049	23.36	210	1.21	14	0.08	3	0.02	1	0.01	4277	24.68
TOTAL	10500	60.58	4679	27.00	1857	10.71	272	1.57	24	0.14	17332	100.00



Raport național clasificare pentru categoria "A"- carcase de masculi necastrați cu vârsta cuprinsă între 12 luni și mai puțin de 24 de luni (tăurași)

Luna: Februarie-16

GRASIME	CONFORMAȚIE	NUMAR	PROCENT DIN TOTAL	GREUTATE MEDIE
1	E	1	0.04	304.98
	U	4	0.16	324.80
	R	69	2.80	301.43
	O+	384	15.56	244.58
	-O	309	12.52	229.33
	P+	686	27.80	190.52
	-P	252	10.21	150.27
	TOTAL	1705	69.08	208.65
2	E	2	0.08	339.57
	U	6	0.24	371.83
	R	80	3.24	292.32
	O+	232	9.40	279.54
	-O	169	6.85	250.16
	P+	85	3.44	224.21
	-P	9	0.36	157.76
	TOTAL	583	23.62	263.98
3	E	0	0.00	0.00
	U	5	0.20	400.55
	R	45	1.82	320.71
	O+	79	3.20	293.38
	-O	35	1.42	276.23
	P+	7	0.28	267.76
	-P	0	0.00	0.00
	TOTAL	171	6.93	299.15
4	E	0	0.00	0.00
	U	1	0.04	397.10
	R	4	0.16	382.15
	O+	3	0.12	306.35
	-O	0	0.00	0.00
	P+	0	0.00	0.00
	-P	1	0.04	124.46
	TOTAL	9	0.36	329.91
TOTAL	E	3	0.12	328.04
	U	16	0.65	370.62
	R	198	8.02	303.76
	O+	698	28.28	261.99
	-O	513	20.79	239.40
	P+	778	31.52	194.90
	-P	262	10.62	150.43
	TOTAL	2468	100.00	228.43



Raport național clasificare pentru categoria "B"- carcase de masculi necastrați cu vârsta de 24 de luni și mai mult (tauri)

Luna: Februarie-16

GRASIME	CONFORMAȚIE	NUMAR	PROCENT DIN TOTAL	GREUTATE MEDIE
1	E	2	0.21	415.03
	U	3	0.31	360.52
	R	31	3.24	356.10
	O+	159	16.61	277.39
	-O	93	9.72	258.87
	P+	154	16.09	215.29
	-P	126	13.17	174.13
	TOTAL	568	59.35	239.83
2	E	0	0.00	0.00
	U	2	0.21	417.48
	R	40	4.18	372.23
	O+	148	15.46	293.49
	-O	63	6.58	275.92
	P+	34	3.55	273.95
	-P	1	0.10	242.94
	TOTAL	288	30.09	298.96
3	E	0	0.00	0.00
	U	4	0.42	487.06
	R	16	1.67	380.29
	O+	53	5.54	329.30
	-O	19	1.99	301.23
	P+	0	0.00	0.00
	-P	0	0.00	0.00
	TOTAL	92	9.61	339.23
4	E	0	0.00	0.00
	U	3	0.31	477.26
	R	3	0.31	393.47
	O+	3	0.31	337.90
	-O	0	0.00	0.00
	P+	0	0.00	0.00
	-P	0	0.00	0.00
	TOTAL	9	0.94	402.88
TOTAL	E	2	0.21	415.03
	U	12	1.25	441.38
	R	90	9.40	368.82
	O+	363	37.93	292.03
	-O	175	18.29	269.61
	P+	188	19.64	225.90
	-P	127	13.27	174.67
	TOTAL	957	100.00	268.72



Raport național clasificare pentru categoria "C" - carcase de masculi castrați cu vârsta de 12 luni și mai mult (boi)

Luna: Februarie-16

GRASIME	CONFORMAȚIE	NUMAR	PROCENT DIN TOTAL	GREUTATE MEDIE
1	E	0	0.00	0.00
	U	0	0.00	0.00
	R	1	0.56	388.08
	O+	4	2.22	303.41
	-O	4	2.22	299.19
	P+	24	13.33	287.98
	-P	6	3.33	192.70
	TOTAL	39	21.67	278.62
2	E	0	0.00	0.00
	U	0	0.00	0.00
	R	4	2.22	347.90
	O+	6	3.33	345.03
	-O	13	7.22	336.78
	P+	22	12.22	324.05
	-P	2	1.11	239.12
	TOTAL	47	26.11	328.66
3	E	0	0.00	0.00
	U	0	0.00	0.00
	R	49	27.22	306.40
	O+	14	7.78	357.01
	-O	9	5.00	391.36
	P+	5	2.78	352.29
	-P	0	0.00	0.00
	TOTAL	77	42.78	328.51
4	E	0	0.00	0.00
	U	0	0.00	0.00
	R	11	6.11	302.29
	O+	4	2.22	320.71
	-O	2	1.11	437.28
	P+	0	0.00	0.00
	-P	0	0.00	0.00
	TOTAL	17	9.44	322.50
TOTAL	E	0	0.00	0.00
	U	0	0.00	0.00
	R	65	36.11	309.51
	O+	28	15.56	341.60
	-O	28	15.56	356.13
	P+	51	28.33	309.84
	-P	8	4.44	204.31
	TOTAL	180	100.00	317.17



Raport național clasificare pentru categoria "D"- carcase de femele care au fătat (vacii)

Luna: Februarie-16

GRASIME	CONFORMAȚIE	NUMAR	PROCENT DIN TOTAL	GREUTATE MEDIE
1	E	0	0.00	0.00
	U	3	0.03	393.31
	R	28	0.27	267.66
	O+	735	6.99	240.95
	-O	566	5.38	222.85
	P+	1584	15.07	205.26
	-P	3149	29.96	177.07
	TOTAL	6065	57.70	196.97
2	E	0	0.00	0.00
	U	3	0.03	333.32
	R	114	1.08	295.32
	O+	1018	9.69	267.28
	-O	612	5.82	255.32
	P+	1085	10.32	231.29
	-P	181	1.72	213.92
	TOTAL	3013	28.67	249.81
3	E	0	0.00	0.00
	U	3	0.03	351.49
	R	106	1.01	331.05
	O+	673	6.40	310.89
	-O	262	2.49	290.49
	P+	188	1.79	263.82
	-P	13	0.12	188.25
	TOTAL	1245	11.84	300.02
4	E	0	0.00	0.00
	U	2	0.02	409.15
	R	32	0.30	360.06
	O+	83	0.79	360.71
	-O	41	0.39	341.48
	P+	7	0.07	306.04
	-P	2	0.02	186.69
	TOTAL	167	1.59	352.07
5	E	0	0.00	0.00
	U	1	0.01	512.54
	R	2	0.02	408.27
	O+	8	0.08	431.65
	-O	9	0.09	389.07
	P+	0	0.00	0.00
	-P	1	0.01	370.60
	TOTAL	21	0.20	412.12
TOTAL	E	0	0.00	0.00
	U	12	0.11	380.43
	R	282	2.68	314.15
	O+	2517	23.95	274.86
	-O	1490	14.18	252.35
	P+	2864	27.25	219.21
	-P	3346	31.83	179.17
	TOTAL	10511	100.00	227.22



Raport național clasificare pentru categoria "E"- carcase ale altor bovine femele cu vârsta de 12 luni și mai mult (vițele)

Luna: Februarie-16

GRASIME	CONFORMAȚIE	NUMAR	PROCENT DIN TOTAL	GREUTATE MEDIE
1	E	0	0.00	0.00
	U	0	0.00	0.00
	R	23	1.32	227.16
	O+	148	8.49	216.11
	-O	111	6.37	188.02
	P+	393	22.55	177.37
	-P	253	14.52	143.73
	TOTAL	928	53.24	176.88
2	E	0	0.00	0.00
	U	6	0.34	290.54
	R	43	2.47	254.97
	O+	143	8.20	233.83
	-O	147	8.43	221.60
	P+	153	8.78	196.08
	-P	13	0.75	181.39
	TOTAL	505	28.97	219.96
3	E	0	0.00	0.00
	U	2	0.11	350.06
	R	80	4.59	291.01
	O+	79	4.53	256.74
	-O	61	3.50	239.25
	P+	20	1.15	212.30
	-P	0	0.00	0.00
	TOTAL	242	13.88	260.76
4	E	0	0.00	0.00
	U	1	0.06	383.18
	R	39	2.24	304.48
	O+	16	0.92	303.38
	-O	8	0.46	228.02
	P+	1	0.06	254.80
	-P	0	0.00	0.00
	TOTAL	65	3.73	295.25
5	E	0	0.00	0.00
	U	1	0.06	331.04
	R	2	0.11	304.39
	O+	0	0.00	0.00
	-O	0	0.00	0.00
	P+	0	0.00	0.00
	-P	0	0.00	0.00
	TOTAL	3	0.17	313.27
TOTAL	E	0	0.00	0.00
	U	10	0.57	315.76
	R	187	10.73	277.82
	O+	386	22.15	234.61
	-O	327	18.76	213.65
	P+	567	32.53	183.79
	-P	266	15.26	145.57
	TOTAL	1743	100.00	205.66



Raport național clasificare pentru categoria "Z"- carcase de bovine cu vârsta cuprinsă între 8 luni și mai puțin de 12 luni (tineret bovin)

Luna: Februarie-16

GRASIME	CONFORMAȚIE	NUMAR	PROCENT DIN TOTAL	GREUTATE MEDIE
1	E	1	0.07	225.40
	U	0	0.00	0.00
	R	24	1.63	178.04
	O+	106	7.20	173.89
	-O	152	10.32	159.50
	P+	649	44.06	146.80
	-P	263	17.85	114.89
	TOTAL	1195	81.13	144.49
2	E	0	0.00	0.00
	U	3	0.20	304.98
	R	20	1.36	235.22
	O+	77	5.23	206.06
	-O	69	4.68	175.10
	P+	70	4.75	172.33
	-P	4	0.27	135.54
	TOTAL	243	16.50	190.01
3	E	0	0.00	0.00
	U	1	0.07	310.66
	R	5	0.34	213.89
	O+	19	1.29	205.46
	-O	3	0.20	193.71
	P+	1	0.07	132.59
	-P	1	0.07	255.88
	TOTAL	30	2.04	208.45
4	E	0	0.00	0.00
	U	0	0.00	0.00
	R	2	0.14	280.77
	O+	3	0.20	247.68
	-O	0	0.00	0.00
	P+	0	0.00	0.00
	-P	0	0.00	0.00
	TOTAL	5	0.34	260.92
TOTAL	E	1	0.07	225.40
	U	4	0.27	306.40
	R	51	3.46	208.01
	O+	205	13.92	189.98
	-O	224	15.21	164.76
	P+	720	48.88	149.26
	-P	268	18.19	115.73
	TOTAL	1473	100.00	153.70



Raport național clasificare toate categoriile de carcase de bovine cu vârsta de 8 luni sau mai mult

Luna: Februarie-16

GRASIME	CONFORMAȚIE	NUMAR	PROCENT DIN TOTAL	GREUTATE MEDIE
1	E	4	0.02	340.11
	U	10	0.06	356.07
	R	176	1.02	279.65
	O+	1536	8.86	238.77
	-O	1235	7.13	216.51
	P+	3490	20.14	189.36
	-P	4049	23.36	169.21
	TOTAL	10500	60.58	193.74
2	E	2	0.01	339.57
	U	20	0.12	336.20
	R	301	1.74	295.68
	O+	1624	9.37	265.86
	-O	1073	6.19	246.93
	P+	1449	8.36	226.72
	-P	210	1.21	208.38
	TOTAL	4679	27.00	249.07
3	E	0	0.00	0.00
	U	15	0.09	401.08
	R	301	1.74	315.52
	O+	917	5.29	304.30
	-O	389	2.24	283.28
	P+	221	1.28	260.69
	-P	14	0.08	193.08
	TOTAL	1857	10.71	296.47
4	E	0	0.00	0.00
	U	7	0.04	432.91
	R	91	0.53	329.59
	O+	112	0.65	346.00
	-O	51	0.29	327.44
	P+	8	0.05	299.64
	-P	3	0.02	165.95
	TOTAL	272	1.57	335.91
5	E	0	0.00	0.00
	U	2	0.01	421.79
	R	4	0.02	356.33
	O+	8	0.05	431.65
	-O	9	0.05	389.07
	P+	0	0.00	0.00
	-P	1	0.01	370.60
	TOTAL	24	0.14	399.77
TOTAL	E	6	0.03	339.93
	U	54	0.31	373.61
	R	873	5.04	303.10
	O+	4197	24.22	266.80
	-O	2757	15.91	240.38
	P+	5168	29.82	203.06
	-P	4277	24.68	171.26
	TOTAL	17332	100.00	222.20