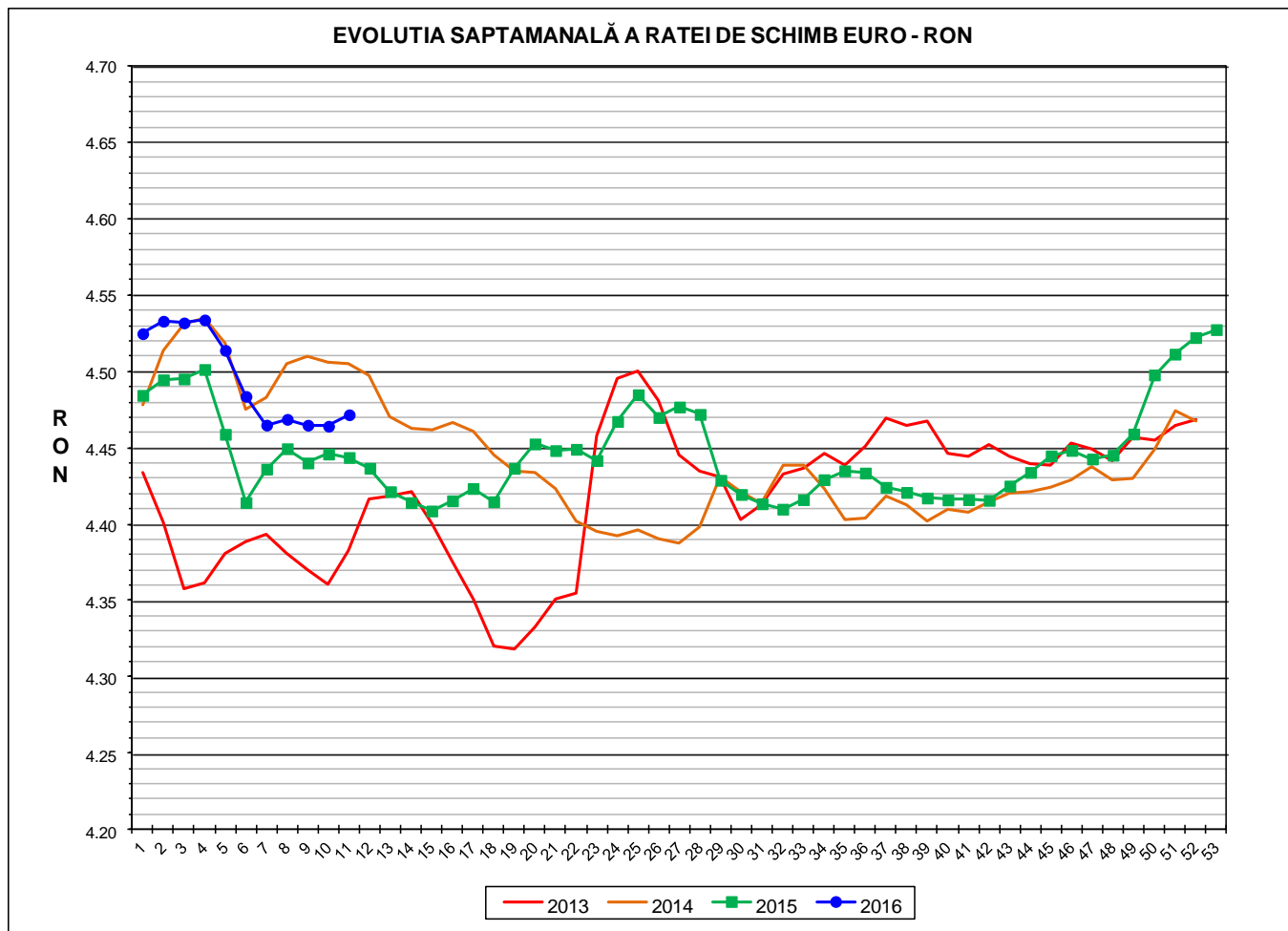




Prețul de piață al porcilor la intrarea în abator

Săptămâna 11 (14 – 20 martie 2016)



RATA DE SCHIMB EURO - RON			
SĂPT 11 / 2016	VARIAȚIE		
	1 SĂPT	4 SĂPT	1 AN
1€ = 4.4717 RON	0.17%	0.15%	0.63%



Situația porcilor tranzacționați care fac obiectul raportării prețurilor
în săptămâna 14 - 20 martie 2016

Tip preț la intrarea în abator		Carcase cu greutatea caldă 60 - 120 kg			
		SEUROP		d.c. S+E	
		nr	% din total carcase clasificate	nr	% din total carcase clasificate
De bază pentru 56% carne macră	în carcasă	21,909	27.1%	20,433	25.2%
	în viu	4,866	6.0%	4,597	5.7%
Forfetar în viu		40,279	49.8%	37,379	46.2%
Total		67,054	82.8%	62,409	77.1%

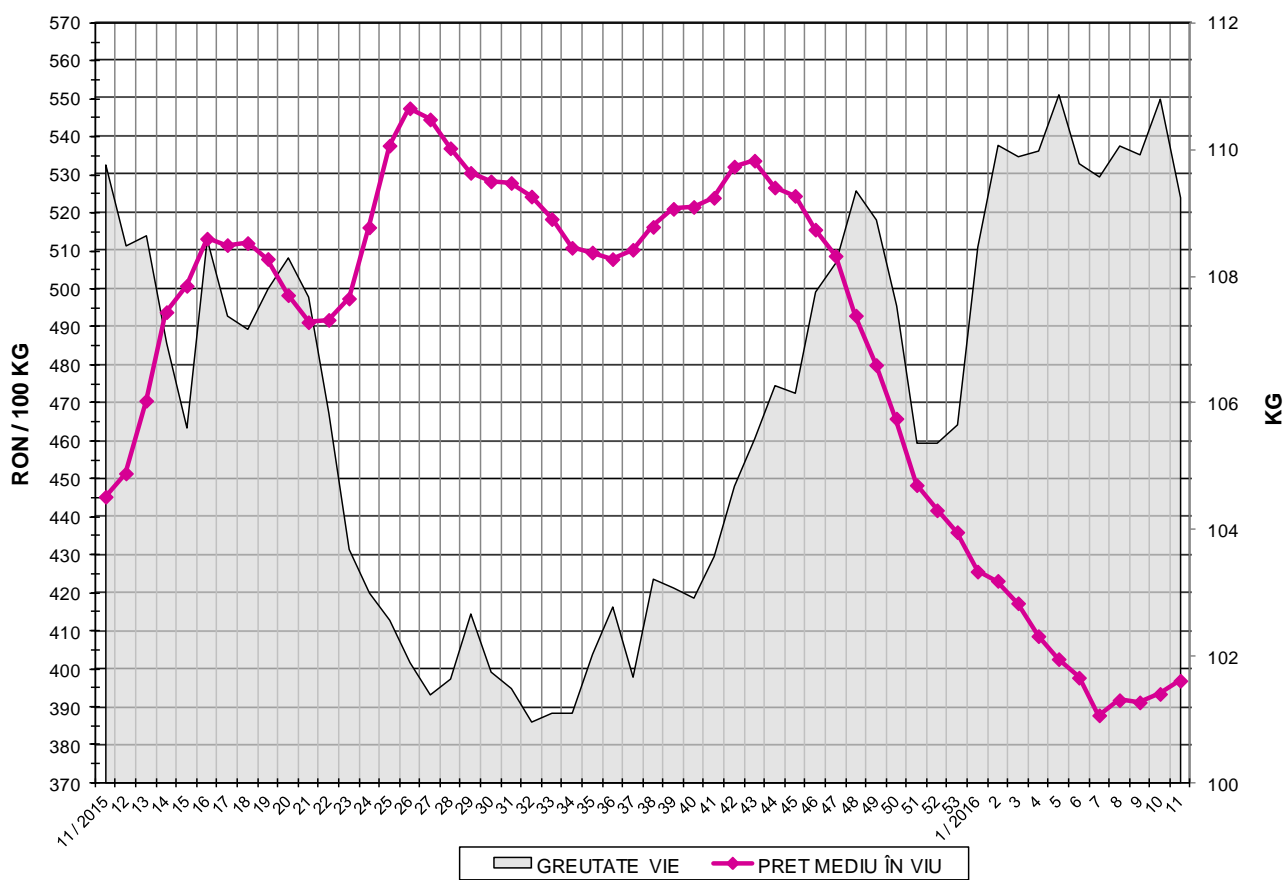
Carcase incluse în raportul național de prețuri pentru DG AGRI

Prețul de piață al porcilor
în săptămâna 14 - 20 martie 2016

Clasa	% carne macră	Număr porci	% din total porci	Procent mediu carne macră	Greutate medie (kg)		Preț mediu (RON / 100 kg)	
					viu	carcasă caldă - 2%	viu	carcasă caldă - 2%
S	≥ 60	36,615	54.61	62.3	107.0	83.0	402.49	519.07
E	55 - 59.9	25,794	38.47	58.0	111.3	86.4	392.89	506.03
U	50 - 54.9	4,217	6.29	53.2	115.5	89.9	379.51	487.62
R	45 - 49.9	382	0.57	48.4	117.0	91.1	357.36	458.69
O	40 - 44.9	36	0.05	43.4	117.6	91.8	347.79	445.32
P	< 40	10	0.01	35.9	114.8	88.0	395.60	516.08
TOTAL		67,054	100.00	60.0	109.3	84.8	396.89	511.44

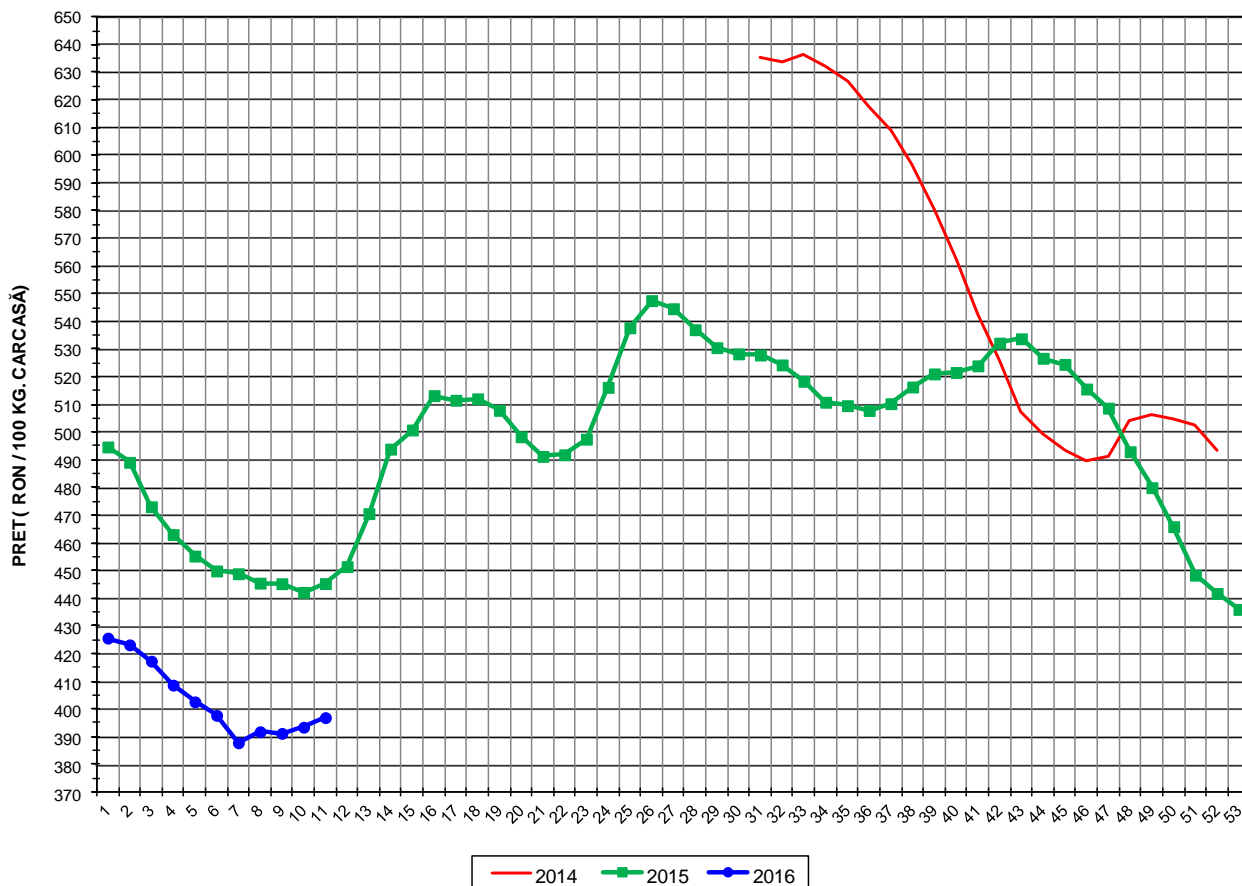


EVOLUTIA SAPTAMANALA ÎN ULTIMUL AN A PRETULUI DE PIATA ȘI A GREUTĂȚII ÎN VIU A PORCILOR LA INTRAREA ÎN ABATOR





EVOLUTIA SAPTAMANALA A PRETULUI DE PIATA ÎN VIU AL PORCILOR ÎN ROMANIA



PREȚ ÎN VIU			
SĂPT 11 / 2016	VARIAȚIE		
	1 SĂPT	4 SĂPT	1 AN
396.89 RON	0.88%	2.35%	-10.88%

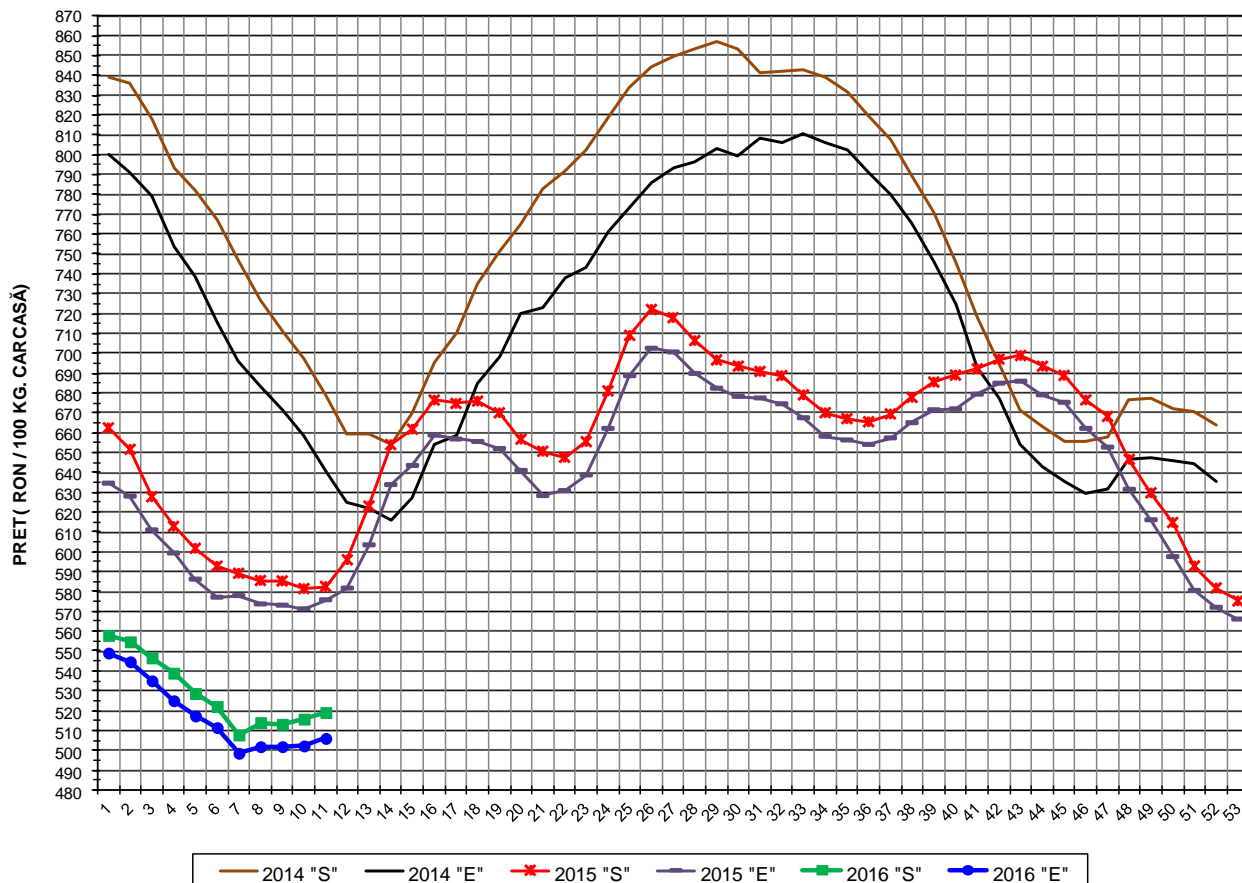


PREȚUL PE PROCENT CARNE MACRĂ AL PORCILOR
ÎN SĂPTĂMÂNA 14 - 20 MARTIE 2016

% CARNE MACRĂ		NUMĂR PORCI	% CUMULATIV DIN TOTAL PORCI	GREUTATE (KG)		PREȚ MEDIU (RON/ 100 KG)	
NIVEL GRILA PREȚURI	MEDIE			VIE	CARCASA CALDĂ - 2%	VIU	CARCASA CALDĂ - 2%
≥64	65.0	6,067	9.05	105.22	81.85	405.76	521.60
63	63.4	5,261	16.89	106.29	82.46	404.66	521.59
62	62.4	7,542	28.14	106.83	82.76	402.36	519.36
61	61.5	8,832	41.31	107.45	83.21	402.28	519.46
60	60.5	8,913	54.61	108.32	83.96	399.39	515.30
59	59.5	7,968	66.49	109.88	85.26	397.69	512.53
58	58.5	6,498	76.18	110.98	86.15	394.52	508.25
57	57.5	5,154	83.87	111.56	86.60	390.22	502.69
56	56.5	3,651	89.31	113.08	87.90	388.61	499.93
55	55.5	2,523	93.07	113.52	88.25	385.64	496.08
54	54.5	1,632	95.51	114.27	89.03	384.55	493.57
53	53.5	998	96.99	115.95	90.32	382.33	490.82
52	52.5	772	98.15	116.81	90.82	378.61	486.99
51	51.5	502	98.89	115.80	89.80	372.34	480.14
≤50	48.9	741	100.00	116.77	90.95	357.89	459.53
	60.0	67,054	100.00	109.25	84.78	396.89	511.44



EVOLUTIA SAPTAMANALA A PRETULUI DE PIATA AL CARCASELOR - CLASELE "S" & "E" ÎN ROMANIA

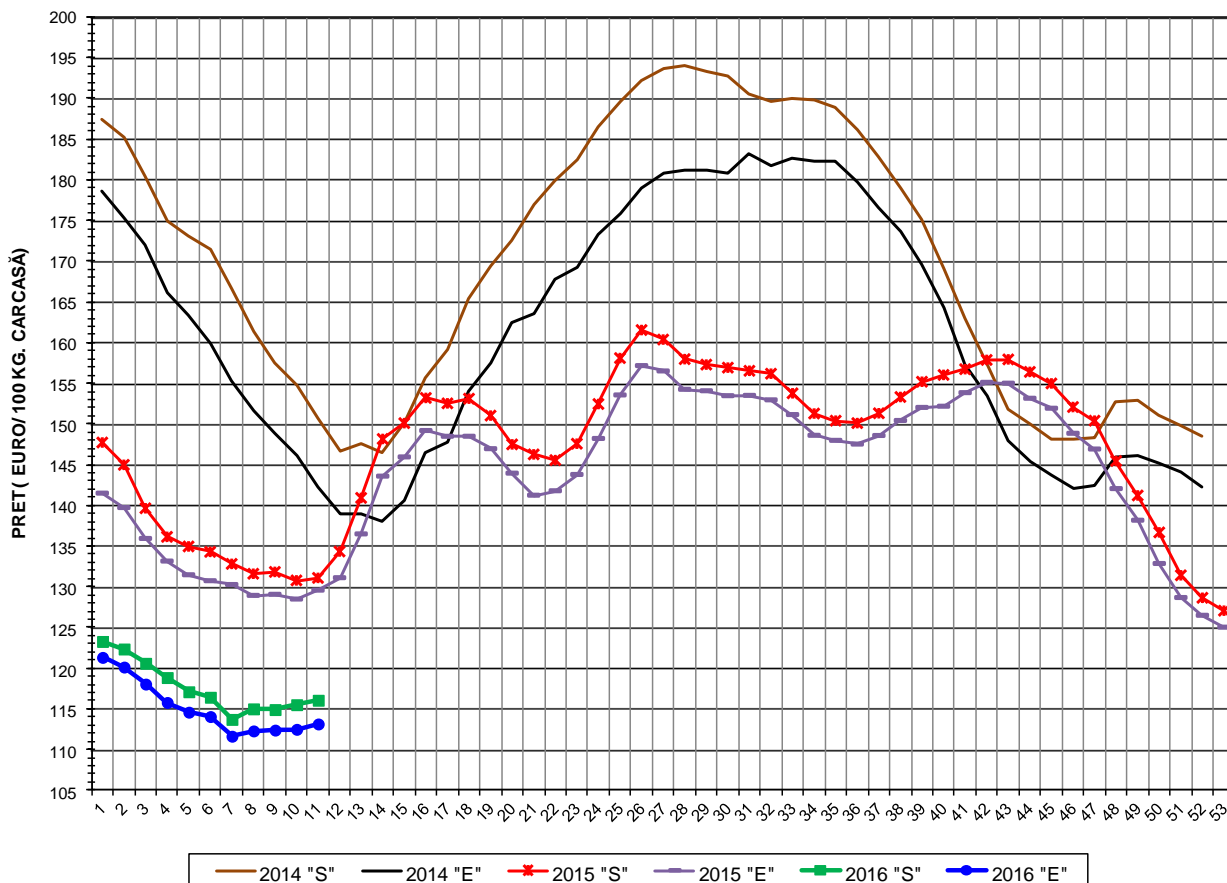


**PREȚ NAȚIONAL CARCASE
CALITATEA STANDARD - CLASELE "S" & "E"**

CLASA	PREȚ SĂPT 11 / 2016	VARIAȚIE		
		1 SĂPT	4 SĂPT	1 AN
S	519.07 RON	0.64%	2.23%	-10.89%
E	506.03 RON	0.75%	1.50%	-12.12%



EVOLUTIA SAPTAMANALA A PRETELUI DE PIATA AL CARCASELOR CALITATEA - CLASELE "S"&"E" ÎN ROMANIA



PREȚ NAȚIONAL CARCASE CALITATEA STANDARD - CLASELE "S"&"E"				
CLASA	PREȚ SAPT 11 / 2016	VARIAȚIE		
		1 SĂPT	4 SĂPT	1 AN
S	116.08 €	0.47%	2.07%	-11.45%
E	113.16 €	0.59%	1.35%	-12.67%

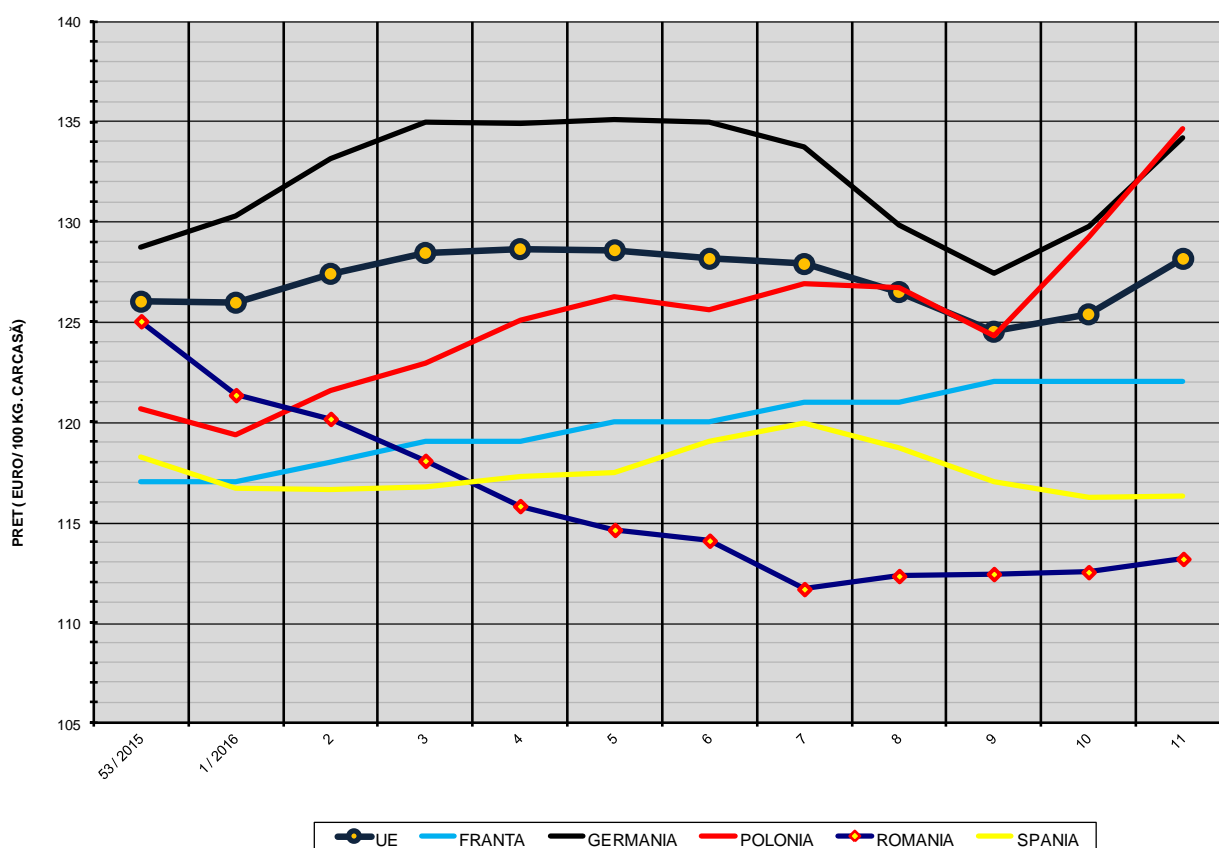


% PREȚ DE PIAȚĂ ÎN ROMÂNIA ȘI ÎN UE28 vs PRAGUL DE REFERINȚĂ UE28

SAPTAMANA	PREȚ (EUR)					% PREȚ vs PRAGUL DE REFERINȚĂ UE28 (150.939 EUR)				
	ROMÂNIA			UE28		ROMÂNIA			UE28	
	"S"	"E"	"S" + "E"	"S"	"E"	"S"	"E"	"S" + "E"	"S"	"E"
38 / 2015	153.31	150.43	152.14	152.24	148.67	101.57%	99.66%	100.80%	100.86%	98.50%
39	155.19	152.03	153.84	150.82	147.18	102.81%	100.72%	101.92%	99.92%	97.51%
40	156.02	152.18	154.24	147.58	143.67	103.37%	100.82%	102.19%	97.78%	95.18%
41	156.73	153.85	155.39	146.05	143.04	103.84%	101.93%	102.95%	96.76%	94.77%
42	157.87	155.12	156.78	144.82	142.25	104.59%	102.77%	103.87%	95.95%	94.24%
43	157.93	155.01	156.83	143.13	141.21	104.63%	102.70%	103.90%	94.82%	93.56%
44	156.40	153.16	155.00	141.47	140.13	103.62%	101.47%	102.69%	93.73%	92.84%
45	154.98	151.93	153.61	138.22	136.76	102.68%	100.66%	101.77%	91.57%	90.61%
46	152.08	148.85	150.62	135.50	133.41	100.75%	98.62%	99.79%	89.77%	88.38%
47	150.40	146.92	148.87	133.19	130.73	99.64%	97.34%	98.63%	88.24%	86.61%
48	145.44	142.06	143.94	130.65	127.37	96.36%	94.12%	95.36%	86.56%	84.38%
49	141.21	138.17	139.86	129.28	126.31	93.56%	91.54%	92.66%	85.65%	83.68%
50	136.67	132.85	135.01	128.00	126.02	90.55%	88.02%	89.45%	84.81%	83.49%
51	131.40	128.67	130.25	128.30	126.07	87.06%	85.25%	86.30%	85.00%	83.52%
52	128.64	126.49	127.75	128.12	126.43	85.23%	83.80%	84.64%	84.88%	83.76%
53	127.05	125.03	126.11	127.60	126.00	84.17%	82.84%	83.55%	84.54%	83.48%
1 / 2016	123.30	121.34	122.40	127.31	125.95	81.69%	80.39%	81.09%	84.35%	83.45%
2	122.37	120.15	121.37	128.11	127.39	81.08%	79.60%	80.41%	84.88%	84.40%
3	120.62	118.06	119.43	128.76	128.44	79.91%	78.22%	79.13%	85.31%	85.09%
4	118.87	115.80	117.41	128.88	128.63	78.75%	76.72%	77.79%	85.38%	85.22%
5	117.12	114.61	115.96	128.87	128.57	77.59%	75.93%	76.83%	85.38%	85.18%
6	116.44	114.07	115.40	128.77	128.14	77.15%	75.57%	76.46%	85.31%	84.90%
7	113.72	111.66	112.86	128.69	127.88	75.34%	73.97%	74.77%	85.26%	84.72%
8	115.02	112.31	113.87	127.69	126.48	76.20%	74.41%	75.44%	84.60%	83.80%
9	114.93	112.41	113.84	125.80	124.50	76.15%	74.47%	75.42%	83.34%	82.49%
10	115.53	112.50	114.29	126.29	125.37	76.54%	74.54%	75.72%	83.67%	83.06%
11	116.08	113.16	114.84	128.05	128.14	76.90%	74.97%	76.09%	84.84%	84.90%



EVOLUTIA SĂPTĂMÂNALĂ A PREȚULUI CLASA "E" ÎN UE ȘI ÎN CÂTEVA STATE MEMBRE



COMPARAȚII DE PREȚURI

SĂPT 11 / 2016 =	UE28	FR	DE	PL	RO	ES	RO vs UE28	RO vs FR	RO vs DE	RO vs PL	RO vs ES
	128.14 €	122.00 €	134.21 €	134.62 €	113.16 €	116.32 €	-14.98 € (-11.7%)	-8.84 € (-7.2%)	-21.05 € (-15.7%)	-21.46 € (-15.9%)	-3.16 € (-2.7%)

PREȚUL CARCASELOR DIN CLASA "E" ÎN STATELE MEMBRE VERSUS PREȚUL UE
ÎN SĂPTĂMÂNA 14 - 20 MARTIE 2016

