



Prețul de piață al bovinelor cu vârsta de 8 luni sau mai mult la intrarea în abator Săptămâna 50 (8 – 14 decembrie 2014)

Prescurtări folosite: Sn = săptămâna numărul din anul calendaristic.

Sn / Sn-1 = variație săptămânală.

Variațiile săptămânale sau anuale sunt exprimate în %.

SITUAȚIA CARCASELOR DE BOVINE CLASIFICATE ÎN FUNCȚIE DE PROVENIENȚA BOVINELOR SACRIFICATE ÎN SĂPTĂMÂNA 8 - 14 DECEMBRIE 2014

PROVENIENȚĂ BOVINE SACRIFICATE		CARCASE CLASIFICATE:						PREȚ FEZABIL CATEGORIILE: A, B, C, D, E, Z			
		BOVINE CU VÂRSTA:				TOTAL		A, B, C, D, E, Z			
		DE 8 LUNI SAU MAI MULT (A, B, C, D, E, Z)		MAI MICĂ DE 8 LUNI (V)				TOATE CLASELE		CLASELE CONFORM REGULAMENTULUI (UE) NR. 148 /2014	
NUMĂR	%	NUMĂR	%	NUMĂR	%	NUMĂR	%	NUMĂR	%		
CUMPĂRATE		2,403	60.0	71	1.8	2,474	61.7	2,280	56.9	599	14.9
FERME PROPRII ALE ABATOARELOR		110	2.7	6	0.1	116	2.9	110	2.7	43	1.1
PRESTĂRI SERVICII	PRODUCĂTORI	988	24.7	85	2.1	1,073	26.8	977	24.4	330	8.2
	COMERCIANȚI	329	8.2	16	0.4	345	8.6	327	8.2	92	2.3
TOTAL		3,830	95.6	178	4.4	4,008	100.0	3,694	92.2	1,064	26.5

2,390 Carcase incluse în rapoartele naționale de prețuri de piață

642 Carcase incluse în raportul național de prețuri de piață pentru Comisia Europeană

Factor general de ajustare pentru cheltuielile de transport a prețurilor raportate: 0.18 RON/kg carcasă caldă-2%



**CARCASE DE TINERET BOVIN, TĂURAȘI, VACI ȘI VIȚELE LA INTRAREA ÎN ABATOR
CONFORM REGULAMENTULUI (UE) NR. 148 /2014**

Cotații naționale (RON / 100 kg)	S50	S50 / S49	S50 2014 / S50 2013	S50 / Medie 5 ani (09 - 13)
Tineret bovin "Z"	1,140.68	-0.58%	-	-
Tăurași "A"	1,164.75	0.99%	-3.39%	6.93%
Vaci "D"	960.44	-0.43%	-2.26%	7.06%
Vițele "E"	1,110.90	1.53%	-4.62%	8.34%

Prețuri medii europene (€ / 100 kg)	S50				S50 / S49				S50 2014 / S50 2013		
	Z	A	D	E	Z	A	D	E	A	D	E
Uniunea Europeană	374.66	369.63	265.83	393.28	-0.06%	0.18%	0.12%	0.31%	-3.52%	-4.50%	-2.96%
Franța		377.83	310.88	418.85		0.80%	0.43%	2.07%	-3.49%	-7.70%	-3.56%
Germania	309.12	369.36	245.40	339.83	11.46%	0.52%	-0.70%	-0.02%	-1.78%	-6.80%	-2.20%
Italia	487.66	404.05	214.47	437.84	3.60%	-0.43%	-0.54%	-1.87%	-7.48%	-6.97%	-4.33%
Marea Britanie			282.08	446.14			0.52%	-0.13%		5.28%	-0.83%
Olanda		314.26	234.61	229.32		-1.79%	-0.74%	-1.12%	-4.84%	-6.11%	-10.00%
Polonia	299.47	300.85	230.87	289.70	5.01%	-0.07%	0.79%	0.60%	0.36%	-2.83%	-1.03%
România	256.39	261.80	215.88	249.70	-1.01%	0.56%	-0.85%	1.10%	-3.27%	-2.13%	-4.50%
Ungaria		254.44	193.67	210.47		5.08%	0.43%	4.76%	1.73%	1.77%	-0.19%



**Raport prețuri de piață din România versus prețuri de piață comunitare
conform punctului 1, articolul 1, Regulamentul (UE) 148/2014**

Săptămâna: 50

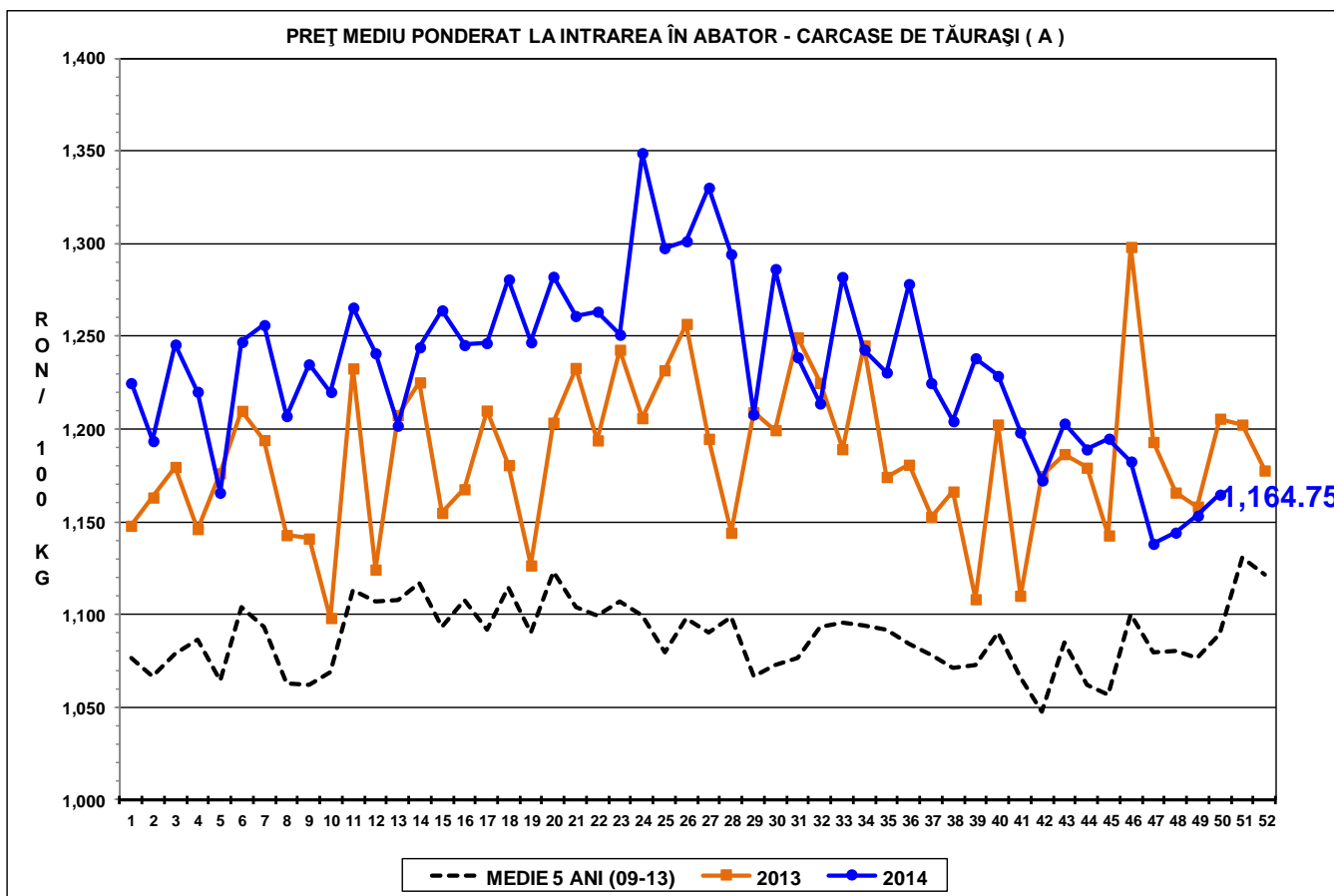
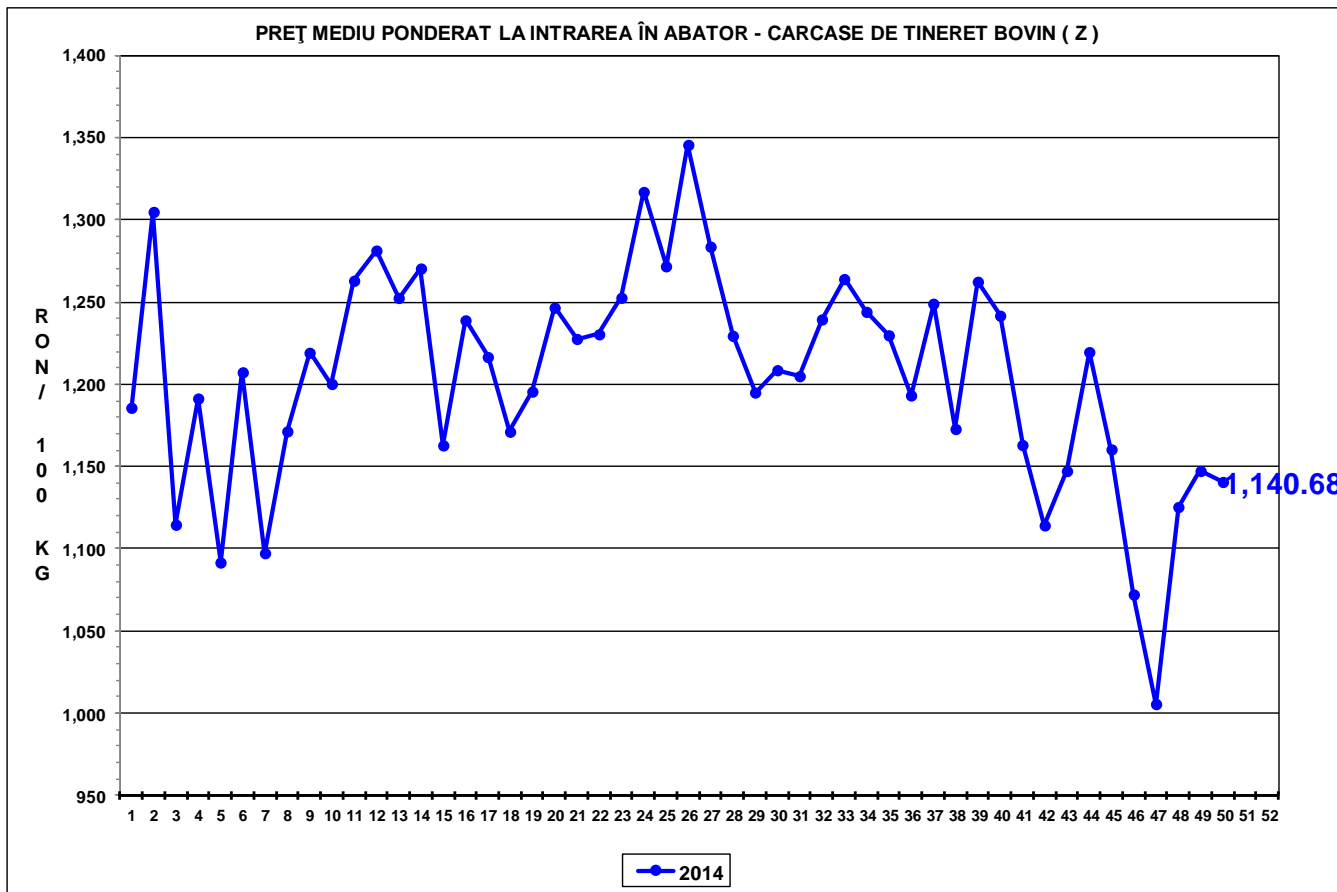
din: 08/12/14

până în: 14/12/14

CATEGORIA	CLASA	PREȚ MEDIU			PREȚ RO /PREȚ COMUNITAR (%)
		ROMANIA		UE	
		RON / 100 kg	€ / 100 kg	€ / 100 kg	
Z	U2	0.00	0.00	413.43	
Z	U3	0.00	0.00	388.26	
Z	R2	1152.00	258.94	372.74	-30.53
Z	R3	1201.00	269.95	369.85	-27.01
Z	O2	1142.51	256.81	346.10	-25.8
Z	O3	1087.68	244.48	345.28	-29.19
Z		1140.68	256.40	374.66	-31.56
A	U2	1222.00	274.67	401.52	-31.59
A	U3	1222.00	274.67	389.70	-29.52
A	R2	1174.50	264.00	368.99	-28.45
A	R3	1205.00	270.85	368.96	-26.59
A	O2	1159.65	260.66	325.36	-19.89
A	O3	1177.08	264.58	333.72	-20.72
A		1164.75	261.81	369.63	-29.17
B	R3	1109.10	249.30	309.57	-19.47
C	U2	0.00	0.00	405.41	
C	U3	0.00	0.00	449.78	
C	U4	0.00	0.00	449.59	
C	R3	0.00	0.00	410.55	
C	R4	0.00	0.00	438.26	
C	O3	929.68	208.97	373.17	-44.00
C	O4	0.00	0.00	413.80	
C		929.68	208.97	412.72	-49.37
D	R3	965.93	217.12	340.75	-36.28
D	R4	1218.00	273.78	304.96	-10.22
D	O2	950.33	213.61	242.65	-11.97
D	O3	971.63	218.40	263.00	-16.96
D	O4	963.61	216.60	274.86	-21.20
D	P2	960.80	215.96	206.89	4.38
D	P3	955.17	214.70	244.20	-12.08
D		960.44	215.88	265.83	-18.79
E	U2	0.00	0.00	441.42	
E	U3	0.00	0.00	432.98	
E	R2	0.00	0.00	374.08	
E	R3	1117.00	251.07	392.14	-35.97
E	R4	1145.00	257.37	420.36	-38.77
E	O2	1117.52	251.19	308.18	-18.49
E	O3	1095.58	246.26	331.07	-25.62
E	O4	1031.56	231.87	392.57	-40.94
E		1110.90	249.70	393.28	-36.51
TOATE CATEGORIILE		1043.22	234.49	340.79	-31.19

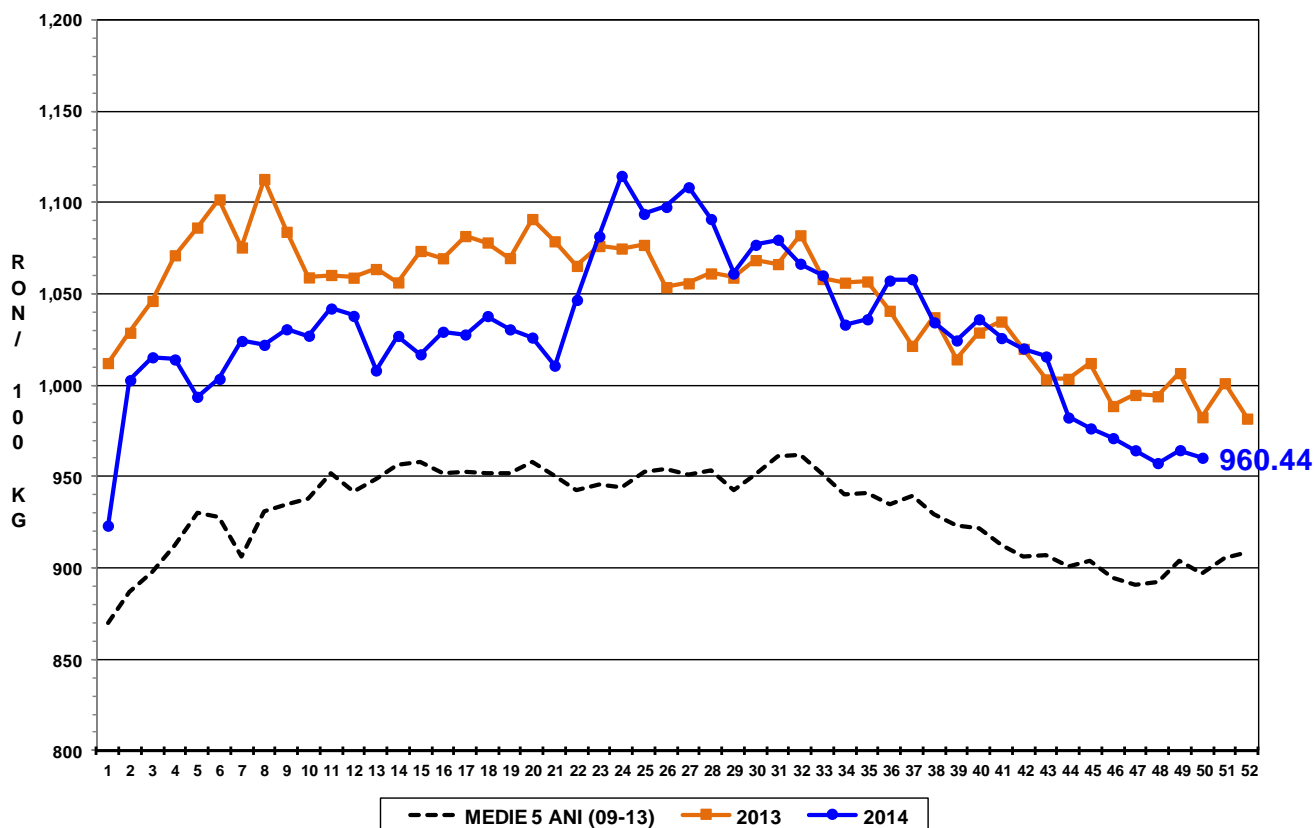
* PREȚURILE PENTRU AR3, CR3, DO3 ȘI ER3 SUNT DE REFERINȚĂ ÎN UE

** PREȚURILE PENTRU AO2, DO2 ȘI EO2 SUNT DE REFERINȚĂ ÎN ROMÂNIA

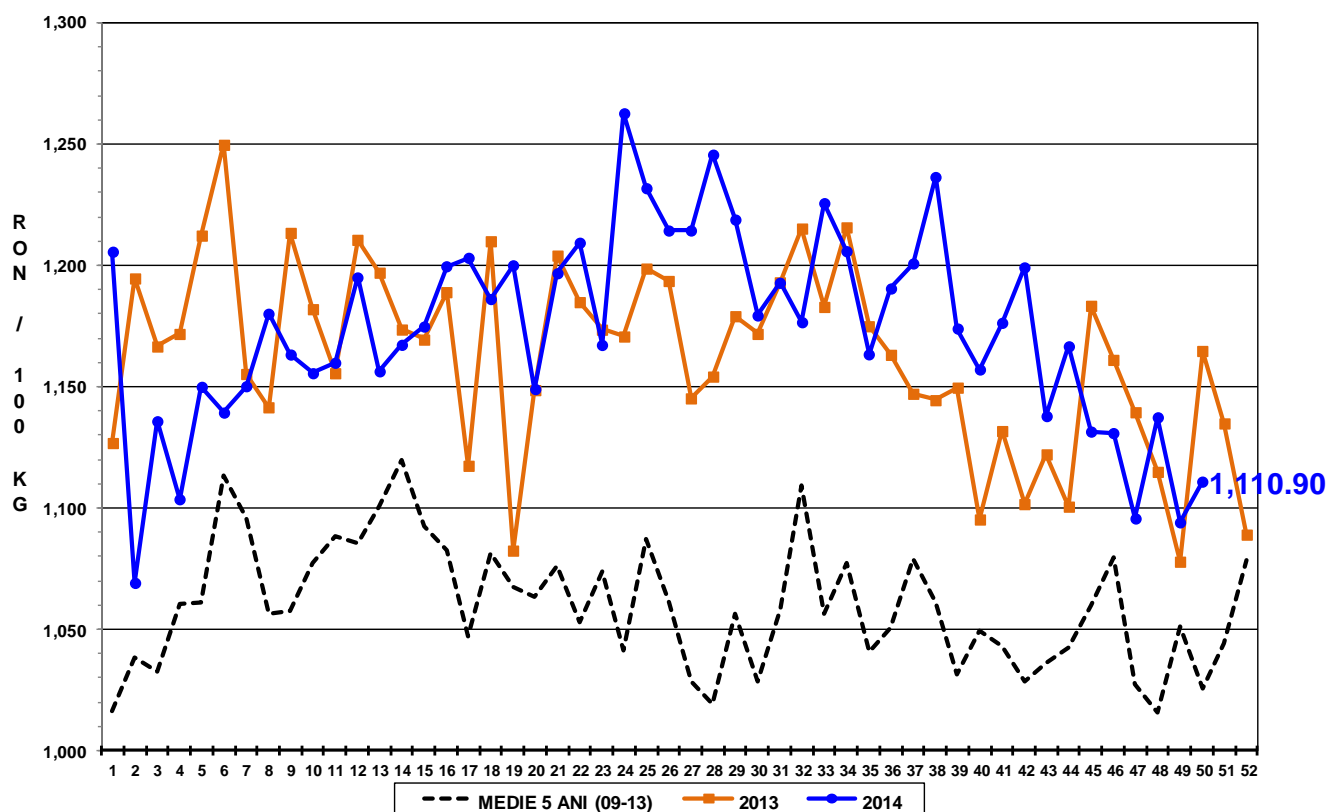




PREȚ MEDIU PONDERAT LA INTRAREA ÎN ABATOR - CARCASE DE VACI (D)



PREȚ MEDIU PONDERAT LA INTRAREA ÎN ABATOR - CARCASE DE VIȚELE (E)





Raport național prețuri de piață carcase de bovine cu vârsta de 8 luni sau mai mult, la intrarea în abator conform grilei UE

Săptămâna: 50

din: 08/12/14

până în 14/12/14

"A"- CARCASE DE MASCULI NECASTRAȚI CU VÂRSTA CUPRINSĂ ÎNTRE 12 LUNI ȘI MAI PUȚIN DE 24 DE LUNI (TĂURAȘI)								
CONFORMAȚIE	PREȚ MEDIU (RON / 100 kg)					NUMĂR CARCASE	TOTAL	
	GRĂSIMI						GREUTATE MEDIE	PREȚ MEDIU (RON / 100 kg)
	1	2	3	4	5			
E	0.0	0.0	0.0	0.0	0.0	0	0.0	0.0
U	0.0	1222.0	1222.0	0.0	0.0	3	369.5	1222.0
R	1065.5	1174.5	1205.0	0.0	0.0	52	305.8	1135.1
O	1142.4	1159.7	1177.1	0.0	0.0	293	252.8	1149.1
P	1162.0	1198.6	1242.0	0.0	0.0	238	194.4	1167.1
TOTAL	1145.7	1171.3	1187.2	0.0	0.0	586	234.4	1154.2

"B"- CARCASE DE MASCULI NECASTRAȚI CU VÂRSTA DE 24 DE LUNI ȘI MAI MULT (TAURI)								
CONFORMAȚIE	PREȚ MEDIU (RON / 100 kg)					NUMĂR CARCASE	TOTAL	
	GRĂSIMI						GREUTATE MEDIE	PREȚ MEDIU (RON / 100 kg)
	1	2	3	4	5			
E	0.0	1022.0	0.0	0.0	0.0	1	481.4	1022.0
U	1400.0	1022.0	1022.0	0.0	0.0	3	377.9	1176.1
R	1305.4	1139.6	1109.1	0.0	0.0	30	347.9	1186.8
O	1187.4	1153.3	982.5	0.0	0.0	119	283.9	1167.5
P	1148.8	1140.8	0.0	0.0	0.0	72	223.1	1147.6
TOTAL	1186.3	1142.3	1045.6	0.0	0.0	225	275.1	1164.6

"C"- CARCASE DE MASCULI CASTRAȚI CU VÂRSTA DE 12 LUNI ȘI MAI MULT (BOI)								
CONFORMAȚIE	PREȚ MEDIU (RON / 100 kg)					NUMĂR CARCASE	TOTAL	
	GRĂSIMI						GREUTATE MEDIE	PREȚ MEDIU (RON / 100 kg)
	1	2	3	4	5			
E	0.0	0.0	0.0	0.0	0.0	0	0.0	0.0
U	0.0	0.0	0.0	0.0	0.0	0	0.0	0.0
R	0.0	0.0	0.0	0.0	0.0	0	0.0	0.0
O	883.0	892.3	929.7	0.0	0.0	35	309.1	895.2
P	991.4	1111.2	1005.7	0.0	0.0	33	302.2	1071.6
TOTAL	913.8	1028.3	962.8	0.0	0.0	68	305.8	979.8

"D"- CARCASE DE FEMELE CARE AU FĂȚAT (VACI)								
CONFORMAȚIE	PREȚ MEDIU (RON / 100 kg)					NUMĂR CARCASE	TOTAL	
	GRĂSIMI						GREUTATE MEDIE	PREȚ MEDIU (RON / 100 kg)
	1	2	3	4	5			
E	0.0	0.0	0.0	0.0	0.0	0	0.0	0.0
U	0.0	0.0	0.0	0.0	0.0	0	0.0	0.0
R	0.0	1046.9	965.9	1218.0	0.0	7	366.8	1039.5
O	934.5	950.3	971.6	963.6	945.0	344	262.2	951.5
P	890.0	960.8	955.2	937.0	937.0	758	198.9	912.4
TOTAL	900.3	957.9	967.4	975.4	941.5	1109	219.6	928.2

"E"- CARCASE ALE ALTOR BOVINE FEMELE CU VÂRSTA DE 12 LUNI ȘI MAI MULT (VITELE)								
CONFORMAȚIE	PREȚ MEDIU (RON / 100 kg)					NUMĂR CARCASE	TOTAL	
	GRĂSIMI						GREUTATE MEDIE	PREȚ MEDIU (RON / 100 kg)
	1	2	3	4	5			
E	0.0	0.0	0.0	0.0	0.0	0	0.0	0.0
U	0.0	0.0	0.0	0.0	0.0	0	0.0	0.0
R	1004.0	0.0	1117.0	1145.0	0.0	4	288.3	1109.0
O	1140.4	1117.5	1095.6	1031.6	1048.0	84	237.1	1115.2
P	1093.2	1057.8	1119.1	0.0	0.0	115	176.8	1085.8
TOTAL	1106.8	1095.0	1106.5	1070.6	1048.0	203	204.0	1100.6

"Z"- CARCASE DE BOVINE CU VÂRSTA CUPRINSĂ ÎNTRE 8 LUNI ȘI MAI PUȚIN DE 12 LUNI (TINERET BOVIN)								
CONFORMAȚIE	PREȚ MEDIU (RON / 100 kg)					NUMĂR CARCASE	TOTAL	
	GRĂSIMI						GREUTATE MEDIE	PREȚ MEDIU (RON / 100 kg)
	1	2	3	4	5			
E	0.0	0.0	0.0	0.0	0.0	0	0.0	0.0
U	0.0	0.0	0.0	0.0	0.0	0	0.0	0.0
R	1220.3	1152.0	1201.0	0.0	0.0	4	207.8	1206.1
O	1115.3	1142.5	1087.7	0.0	0.0	52	199.7	1123.8
P	1149.9	1233.9	0.0	0.0	0.0	143	142.3	1162.4
TOTAL	1144.8	1178.0	1103.8	0.0	0.0	199	158.6	1150.9

TOATE CATEGORIILE								
CONFORMAȚIE	PREȚ MEDIU (RON / 100 kg)					NUMĂR CARCASE	TOTAL	
	GRĂSIMI						GREUTATE MEDIE	PREȚ MEDIU (RON / 100 kg)
	1	2	3	4	5			
E	0.0	1022.0	0.0	0.0	0.0	1	481.4	1022.0
U	1400.0	1161.0	1122.8	0.0	0.0	6	373.7	1198.8
R	1150.0	1151.7	1111.8	1181.7	0.0	97	318.5	1145.6
O	1084.0	1061.2	1010.1	971.3	997.5	927	258.0	1061.8
P	1005.1	1028.2	997.5	937.0	937.0	1359	194.1	1010.1
TOTAL	1039.7	1057.2	1017.6	988.8	981.0	2390	224.5	1041.7