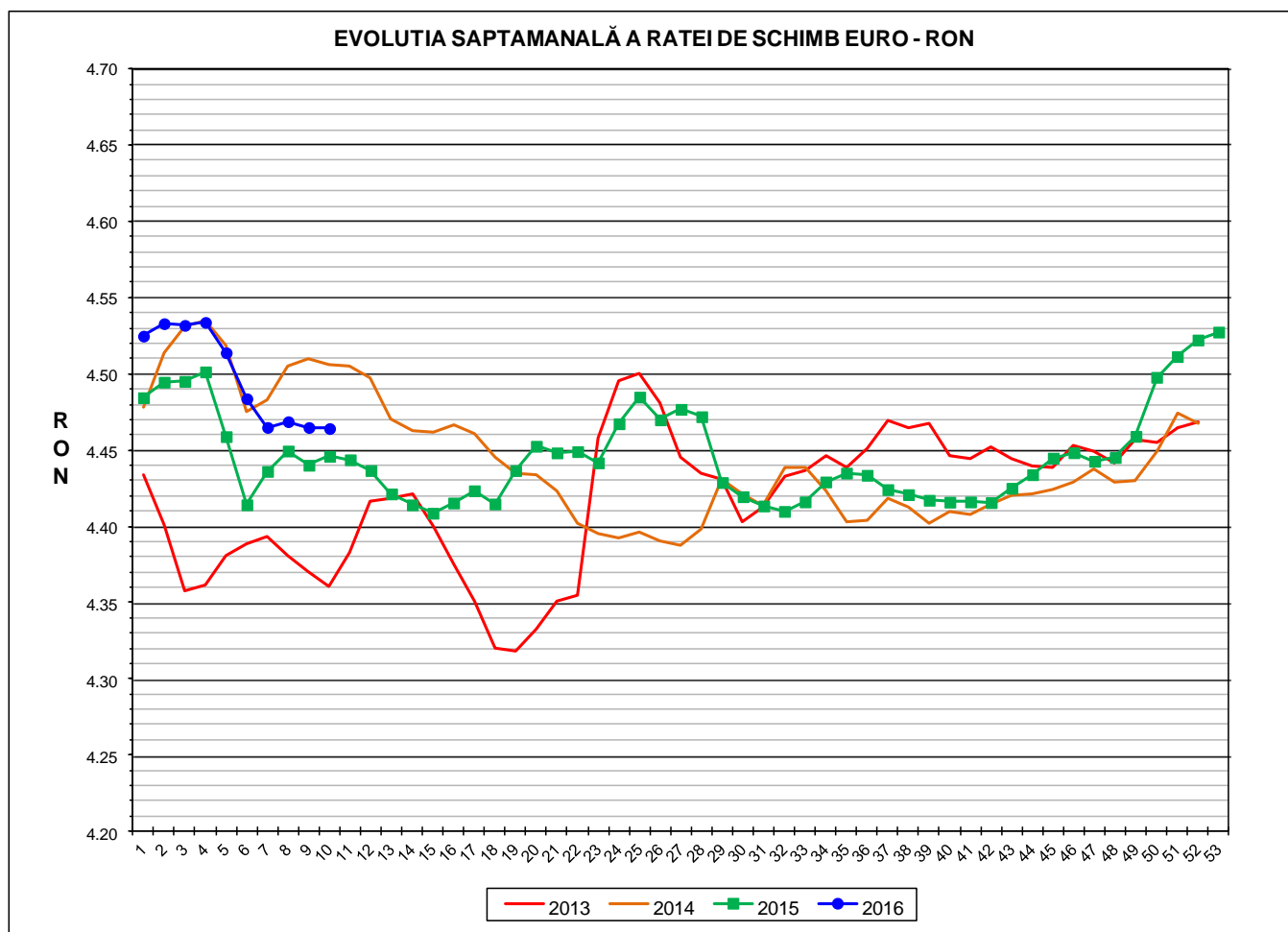




Prețul de piață al porcilor la intrarea în abator Săptămâna 10 (7 – 13 martie 2016)



RATA DE SCHIMB EURO - RON			
SĂPT 10 / 2016	VARIAȚIE		
	1 SĂPT	4 SĂPT	1 AN
1€ = 4.4642 RON	-0.02%	-0.44%	0.41%



Situația porcilor tranzacționați care fac obiectul raportării prețurilor
în săptămâna 7 - 13 martie 2016

Tip preț la intrarea în abator		Carcase cu greutatea caldă 60 - 120 kg			
		SEUROP		d.c. S+E	
		nr	% din total carcase clasificate	nr	% din total carcase clasificate
De bază pentru 56% carne macră	în carcasă	21,791	27.6%	20,338	25.8%
	în viu	3,896	4.9%	3,749	4.7%
Forfetar în viu		39,771	50.4%	36,896	46.7%
Total		65,458	82.9%	60,983	77.2%

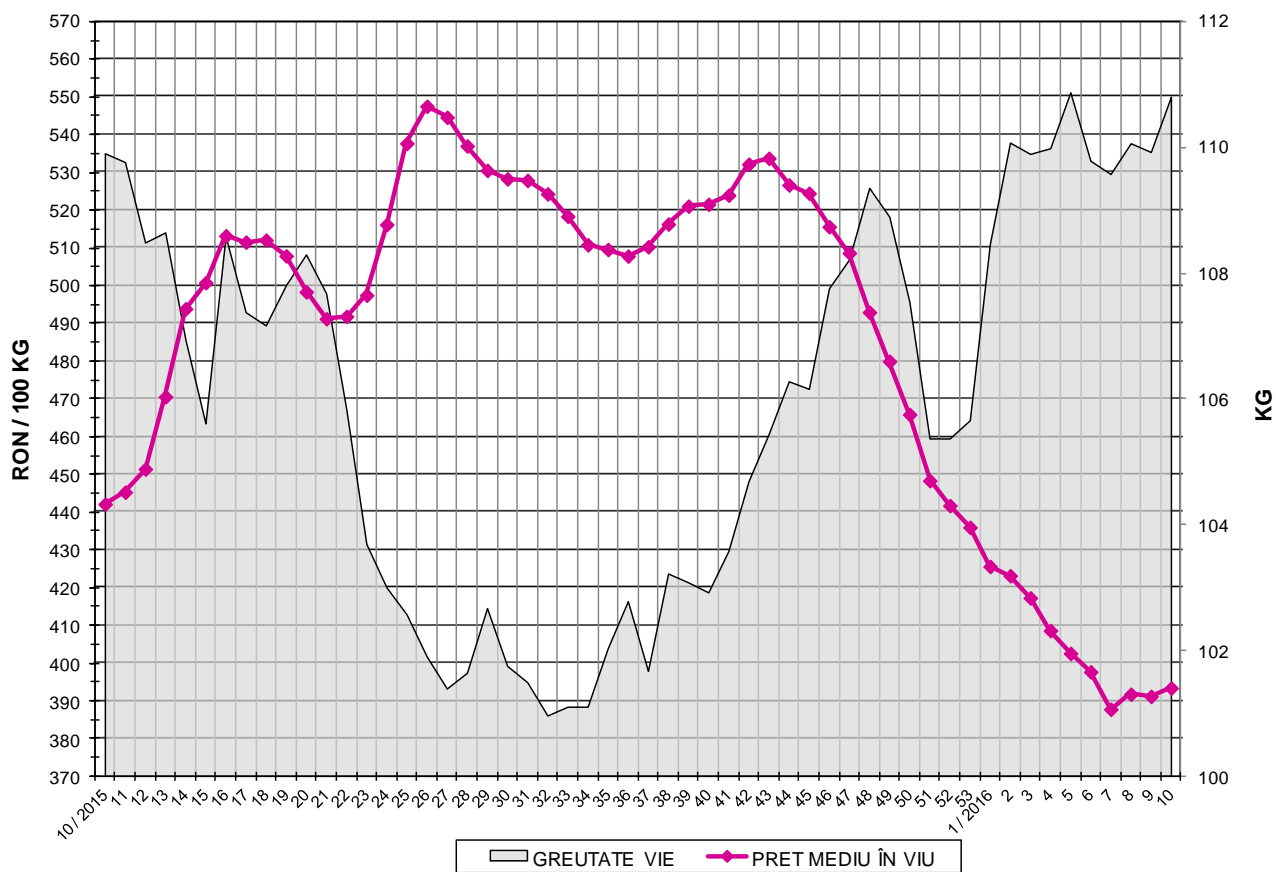
Carcase incluse în raportul național de prețuri pentru DG AGRI

Prețul de piață al porcilor
în săptămâna 7 - 13 martie 2016

Clasa	% carne macră	Număr porci	% din total porci	Procent mediu carne macră	Greutate medie (kg)		Preț mediu (RON / 100 kg)	
					vie	carcasă caldă - 2%	viu	carcasă caldă - 2%
S	≥ 60	36,527	55.80	62.4	108.4	83.9	399.32	515.76
E	55 - 59.9	24,456	37.36	58.0	113.0	87.4	388.49	502.24
U	50 - 54.9	4,036	6.17	53.2	118.5	91.9	376.55	485.42
R	45 - 49.9	391	0.60	48.4	120.1	93.1	359.72	463.87
O	40 - 44.9	37	0.06	42.9	126.2	97.4	367.55	476.16
P	< 40	11	0.02	37.3	122.1	93.7	384.55	501.16
TOTAL		65,458	100.00	60.1	110.8	85.8	393.42	508.25

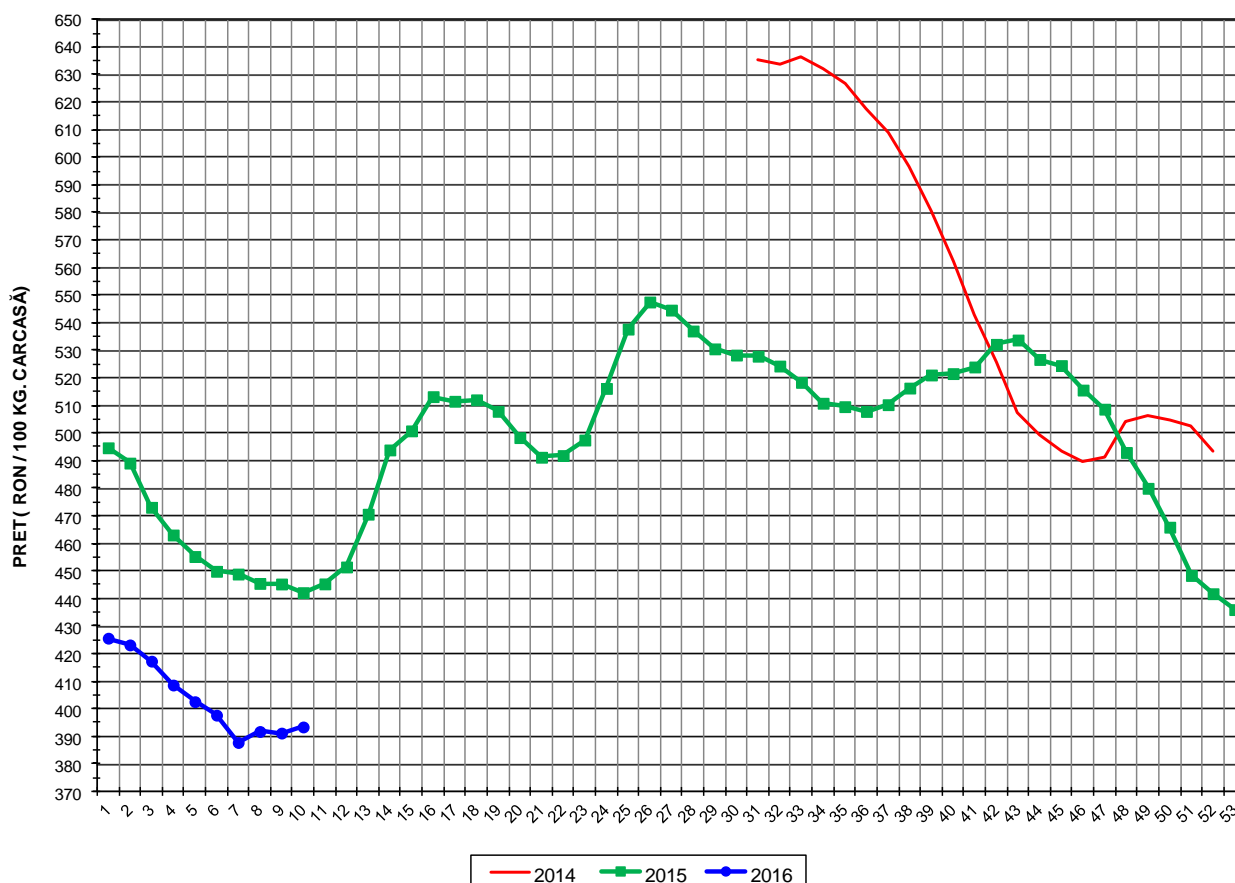


EVOLUTIA SAPTAMANALA ÎN ULTIMUL AN A PRETULUI DE PIATA ȘI A GREUTĂȚII ÎN VIU A PORCILOR LA INTRAREA ÎN ABATOR





EVOLUTIA SAPTAMANALA A PRETULUI DE PIATA ÎN VIU AL PORCILOR ÎN ROMANIA



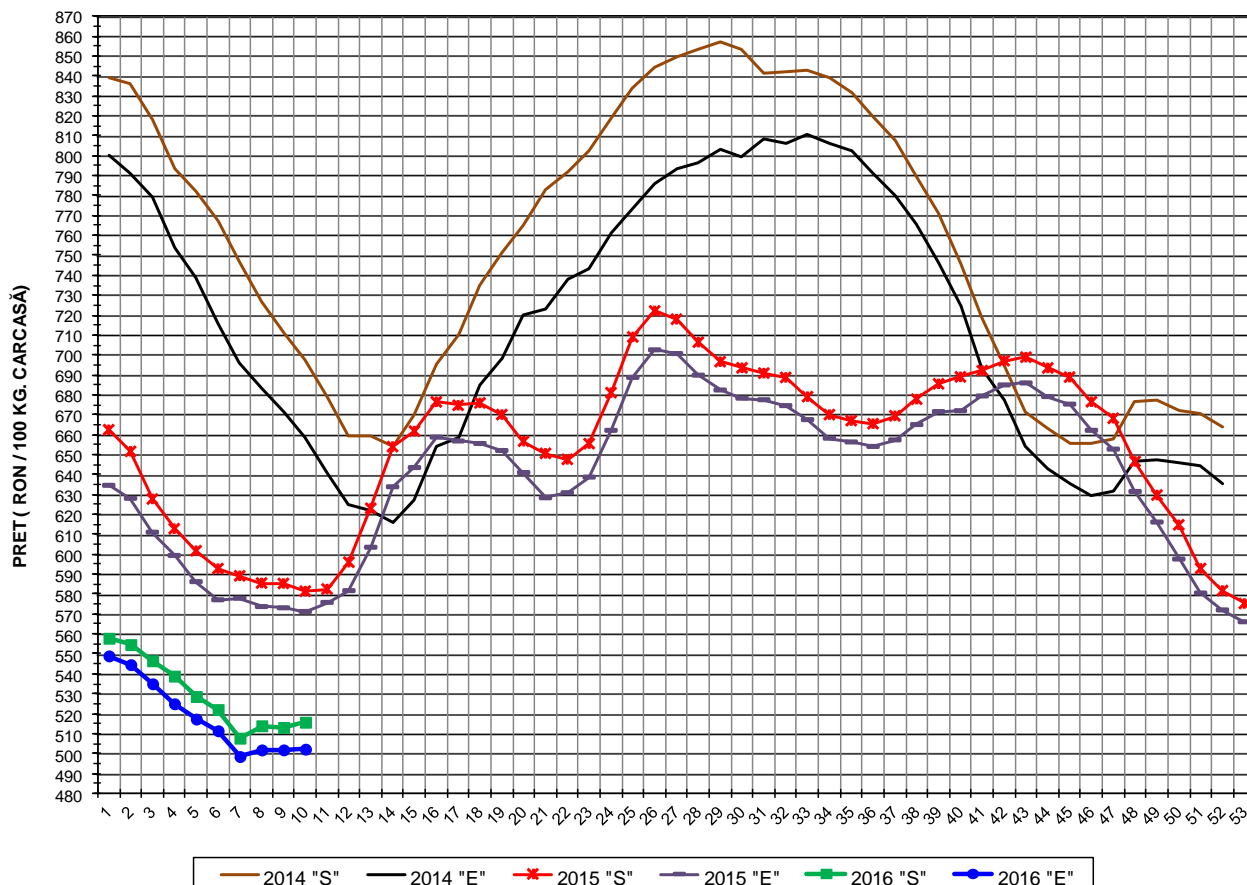
PREȚ ÎN VIU			
SĂPT 10 / 2016	VARIAȚIE		
	1 SĂPT	4 SĂPT	1 AN
393.42 RON	0.57%	-1.08%	-11.02%

**PREȚUL PE PROCENT CARNE MACRĂ AL PORCILOR
ÎN SĂPTĂMÂNA 7 - 13 MARTIE 2016**

% CARNE MACRĂ		NUMĂR PORCI	% CUMULATIV DIN TOTAL PORCI	GREUTATE (KG)		PREȚ MEDIU (RON/ 100 KG)	
NIVEL GRILA PREȚURI	MEDIE			VIE	CARCASA CALDĂ - 2%	VIU	CARCASA CALDĂ - 2%
≥64	65.0	6,502	9.93	107.11	83.30	404.13	519.66
63	63.4	5,427	18.22	107.67	83.52	401.74	517.88
62	62.4	7,439	29.59	107.97	83.54	399.88	516.85
61	61.5	8,708	42.89	108.80	84.02	397.67	514.93
60	60.5	8,451	55.80	109.92	84.98	395.39	511.39
59	59.5	7,623	67.45	111.53	86.23	393.23	508.58
58	58.5	6,248	76.99	112.19	86.74	390.26	504.78
57	57.5	4,745	84.24	113.39	87.70	385.79	498.82
56	56.5	3,475	89.55	114.78	88.92	383.26	494.73
55	55.5	2,365	93.16	116.01	89.79	382.17	493.80
54	54.5	1,553	95.54	117.22	90.88	380.58	490.87
53	53.5	996	97.06	118.39	91.79	379.18	489.05
52	52.5	731	98.17	119.46	92.77	375.11	483.03
51	51.5	474	98.90	120.40	93.49	370.37	477.01
≤50	48.8	721	100.00	120.20	93.19	360.53	465.06
	60.1	65,458	100.00	110.81	85.78	393.42	508.25

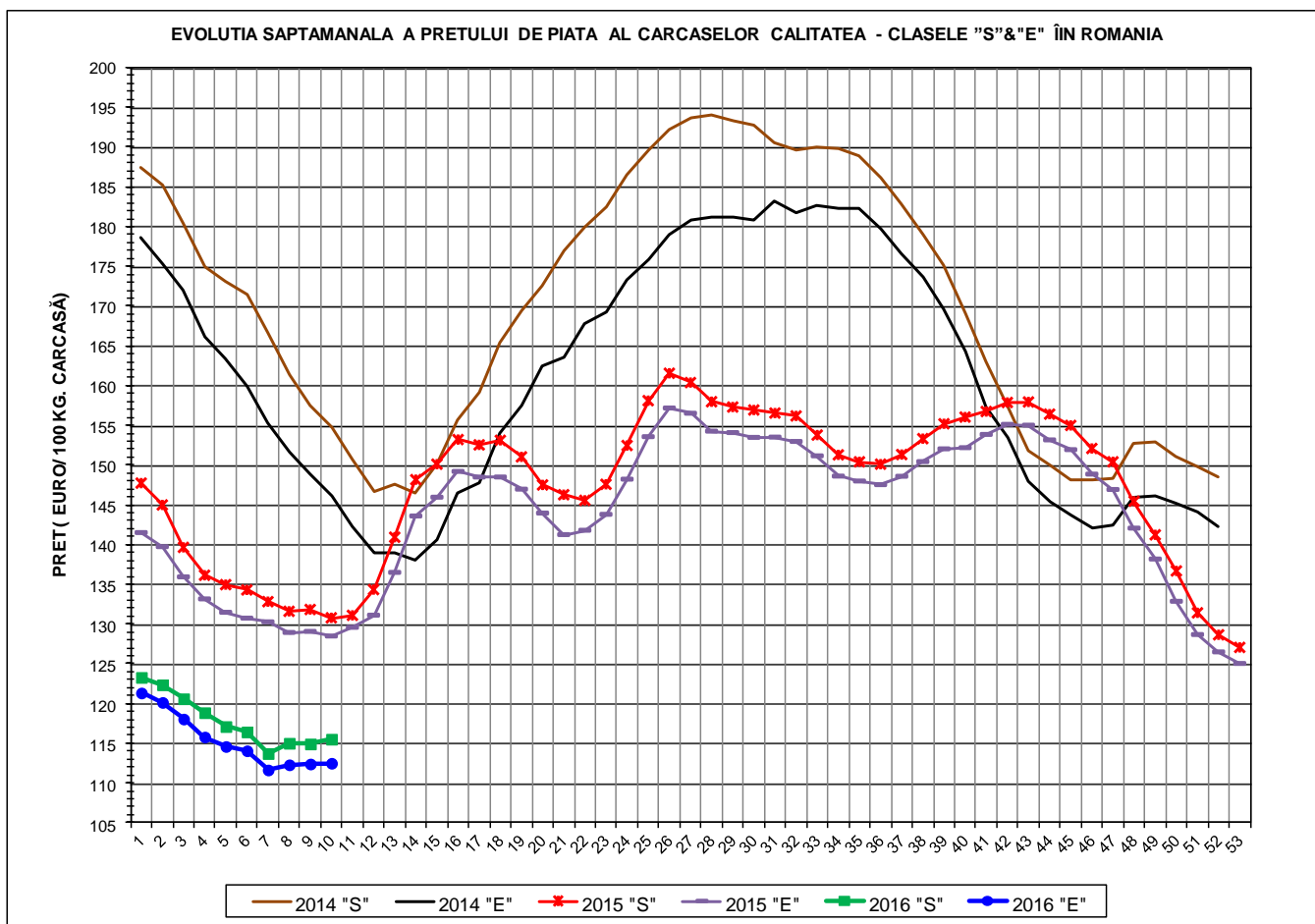


EVOLUTIA SAPTAMANALA A PRETULUI DE PIATA AL CARCASELOR - CLASELE "S" & "E" ÎN ROMANIA



**PREȚ NAȚIONAL CARCASE
CALITATEA STANDARD - CLASELE "S" & "E"**

CLASA	PREȚ SĂPT 10 / 2016	VARIAȚIE		
		1 SĂPT	4 SĂPT	1 AN
S	515.76 RON	0.51%	-1.22%	-11.29%
E	502.24 RON	0.07%	-1.80%	-12.08%



PREȚ NAȚIONAL CARCASE				
CALITATEA STANDARD - CLASELE "S"&"E"				
CLASA	PREȚ SAPT 10 / 2016	VARIAȚIE		
		1 SĂPT	4 SĂPT	1 AN
S	115.53 €	0.52%	-0.78%	-11.66%
E	112.50 €	0.08%	-1.38%	-12.44%

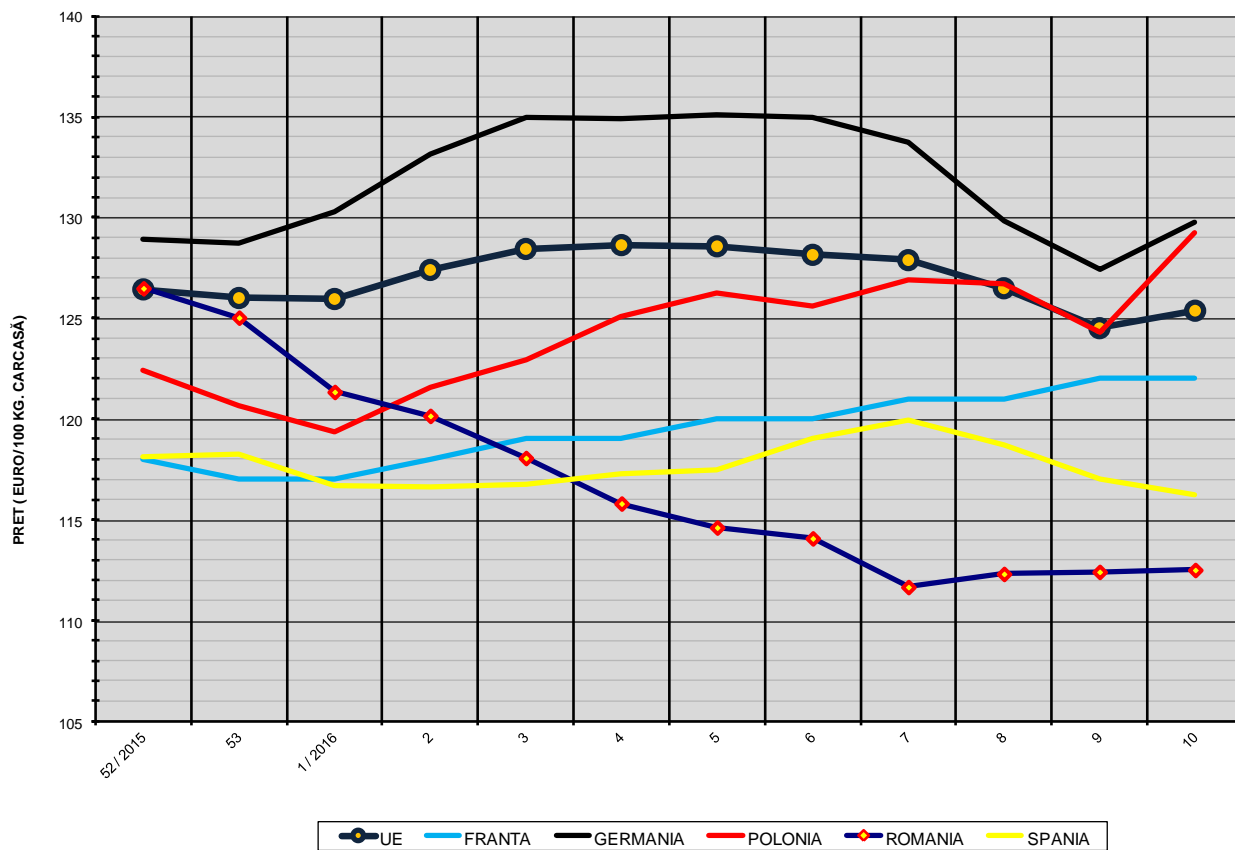


% PREȚ DE PIAȚĂ ÎN ROMÂNIA ȘI ÎN UE28 vs PRAGUL DE REFERINȚĂ UE28

SAPTAMANA	PREȚ (EUR)					% PREȚ vs PRAGUL DE REFERINȚĂ UE28 (150.939 EUR)				
	ROMÂNIA			UE28		ROMÂNIA			UE28	
	"S"	"E"	"S" + "E"	"S"	"E"	"S"	"E"	"S" + "E"	"S"	"E"
37 / 2015	151.32	148.58	150.22	151.41	147.36	100.25%	98.44%	99.52%	100.31%	97.63%
38	153.31	150.43	152.14	152.24	148.67	101.57%	99.66%	100.80%	100.86%	98.50%
39	155.19	152.03	153.84	150.82	147.18	102.81%	100.72%	101.92%	99.92%	97.51%
40	156.02	152.18	154.24	147.58	143.67	103.37%	100.82%	102.19%	97.78%	95.18%
41	156.73	153.85	155.39	146.05	143.04	103.84%	101.93%	102.95%	96.76%	94.77%
42	157.87	155.12	156.78	144.82	142.25	104.59%	102.77%	103.87%	95.95%	94.24%
43	157.93	155.01	156.83	143.13	141.21	104.63%	102.70%	103.90%	94.82%	93.56%
44	156.40	153.16	155.00	141.47	140.13	103.62%	101.47%	102.69%	93.73%	92.84%
45	154.98	151.93	153.61	138.22	136.76	102.68%	100.66%	101.77%	91.57%	90.61%
46	152.08	148.85	150.62	135.50	133.41	100.75%	98.62%	99.79%	89.77%	88.38%
47	150.40	146.92	148.87	133.19	130.73	99.64%	97.34%	98.63%	88.24%	86.61%
48	145.44	142.06	143.94	130.65	127.37	96.36%	94.12%	95.36%	86.56%	84.38%
49	141.21	138.17	139.86	129.28	126.31	93.56%	91.54%	92.66%	85.65%	83.68%
50	136.67	132.85	135.01	128.00	126.02	90.55%	88.02%	89.45%	84.81%	83.49%
51	131.40	128.67	130.25	128.30	126.07	87.06%	85.25%	86.30%	85.00%	83.52%
52	128.64	126.49	127.75	128.12	126.43	85.23%	83.80%	84.64%	84.88%	83.76%
53	127.05	125.03	126.11	127.60	126.00	84.17%	82.84%	83.55%	84.54%	83.48%
1 / 2016	123.30	121.34	122.40	127.31	125.95	81.69%	80.39%	81.09%	84.35%	83.45%
2	122.37	120.15	121.37	128.11	127.39	81.08%	79.60%	80.41%	84.88%	84.40%
3	120.62	118.06	119.43	128.76	128.44	79.91%	78.22%	79.13%	85.31%	85.09%
4	118.87	115.80	117.41	128.88	128.63	78.75%	76.72%	77.79%	85.38%	85.22%
5	117.12	114.61	115.96	128.87	128.57	77.59%	75.93%	76.83%	85.38%	85.18%
6	116.44	114.07	115.40	128.77	128.14	77.15%	75.57%	76.46%	85.31%	84.90%
7	113.72	111.66	112.86	128.69	127.88	75.34%	73.97%	74.77%	85.26%	84.72%
8	115.02	112.31	113.87	127.69	126.48	76.20%	74.41%	75.44%	84.60%	83.80%
9	114.93	112.41	113.84	125.80	124.50	76.15%	74.47%	75.42%	83.34%	82.49%
10	115.53	112.50	114.29	126.29	125.37	76.54%	74.54%	75.72%	83.67%	83.06%



EVOLUTIA SĂPTĂMÂNĂLĂ A PREȚULUI CLASA "E" ÎN UE ȘI ÎN CÂTEVA STATE MEMBRE



COMPARAȚII DE PREȚURI

SĂPT 10 / 2016 =	UE28	FR	DE	PL	RO	ES	RO vs UE28	RO vs FR	RO vs DE	RO vs PL	RO vs ES
	125.37 €	122.00 €	129.78 €	129.21 €	112.50 €	116.22 €	-12.87 € (-10.3%)	-9.50 € (-7.8%)	-17.28 € (-13.3%)	-16.71 € (-12.9%)	-3.72 € (-3.2%)

PREȚUL CARCASELOR DIN CLASA "E" ÎN STATELE MEMBRE VERSUS PREȚUL UE
ÎN SĂPTĂMÂNA 7 - 13 MARTIE 2016

