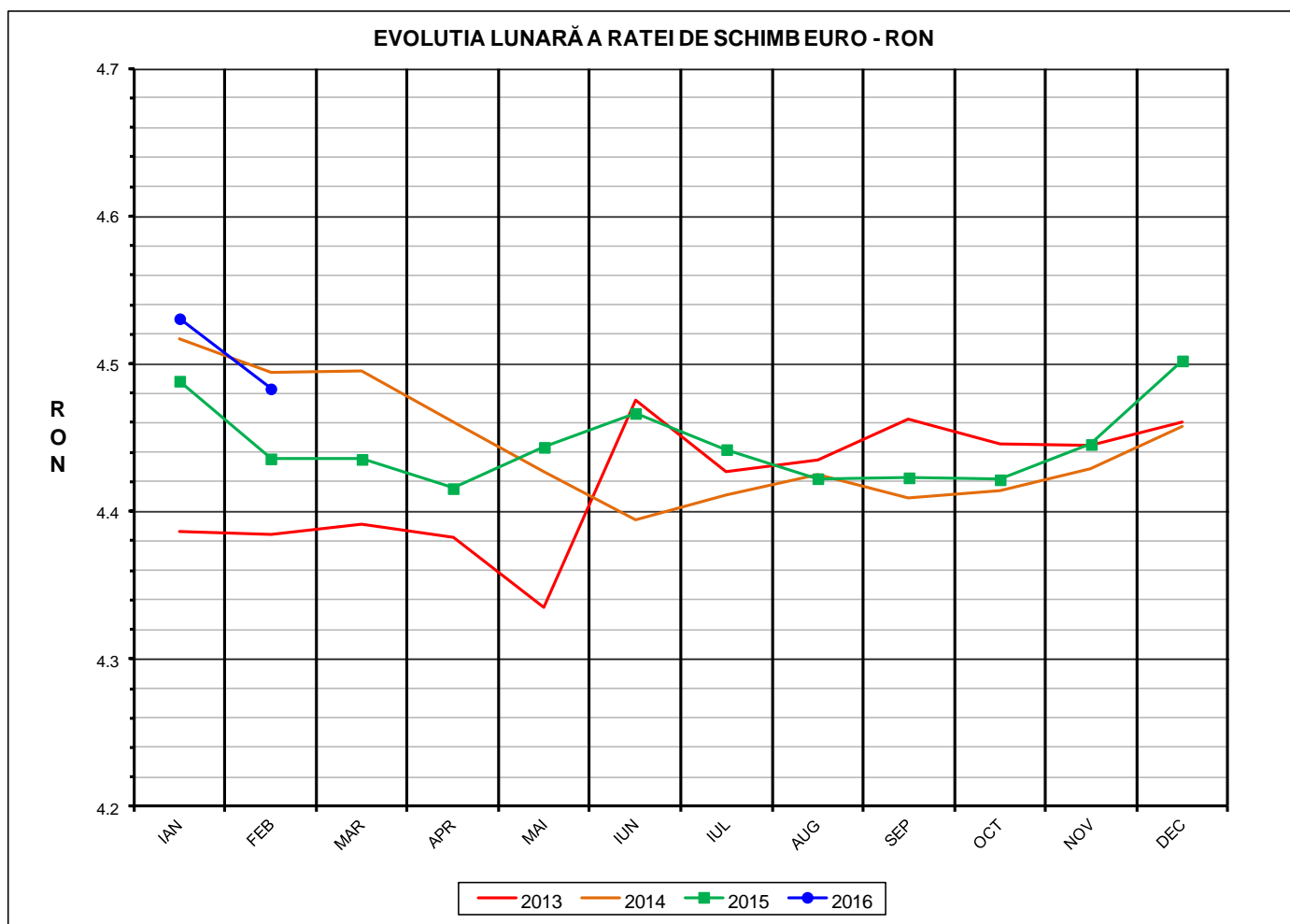




Prețul de piață al porcilor la intrarea în abator Februarie 2016



RATA DE SCHIMB EURO - RON		
FEB 2016	VARIAȚIE	
	1 LUNA	1 AN
1€ = 4.4830 RON	-1.05%	1.07%



Situația porcilor tranzacționați care fac obiectul raportării prețurilor
în luna februarie 2016

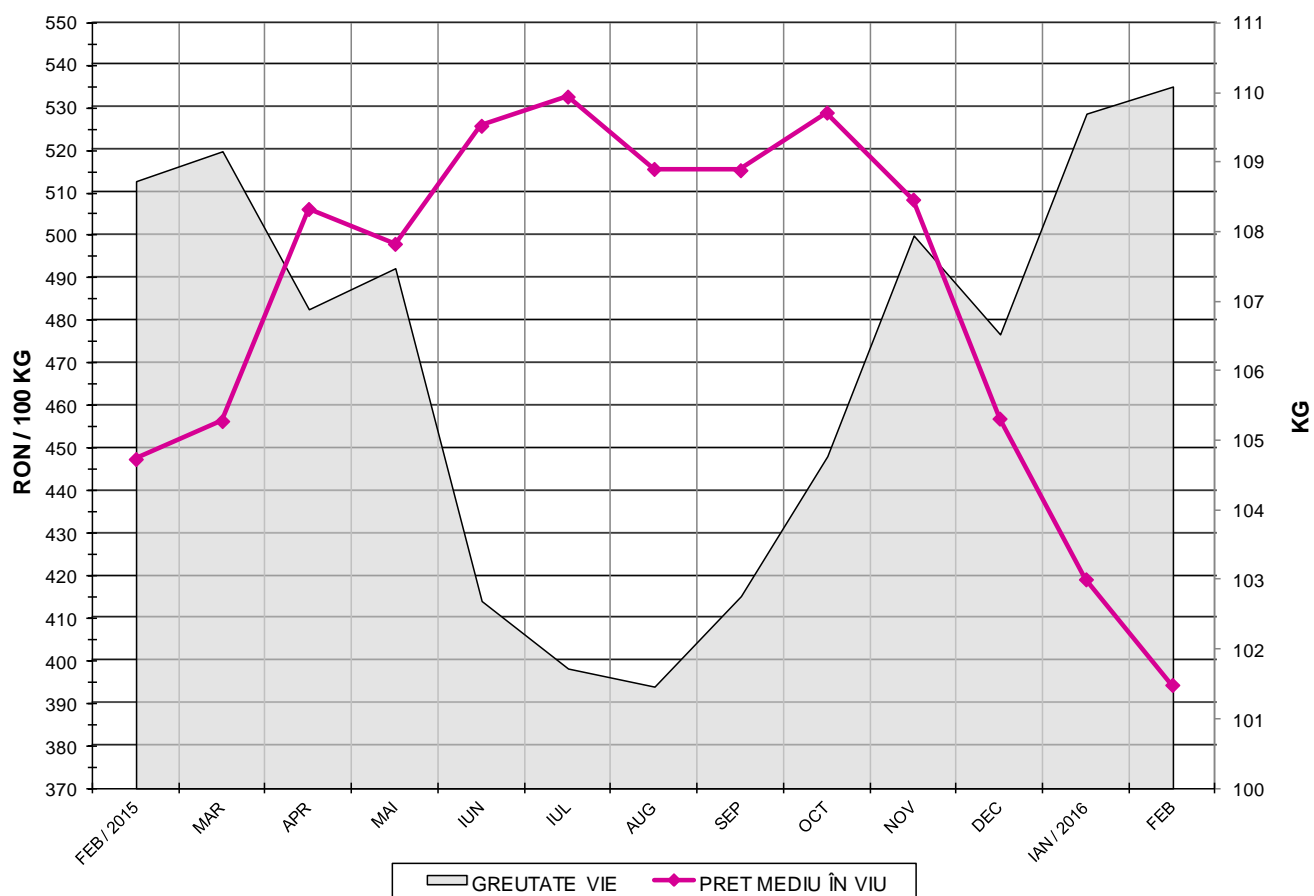
Tip preț la intrarea în abator		Carcase cu greutatea caldă 60 - 120 kg			
		SEUROP		d.c. S+E	
		nr	% din total carcase clasificate	nr	% din total carcase clasificate
De bază pentru 56% carne macră	în carcasă	86,545	25.9%	79,315	23.7%
	în viu	21,673	6.5%	19,506	5.8%
Forfetar	în viu	164,818	49.3%	152,228	45.6%
Total		273,036	81.7%	251,049	75.1%

Carcase incluse în raportul național de prețuri pentru DG AGRI

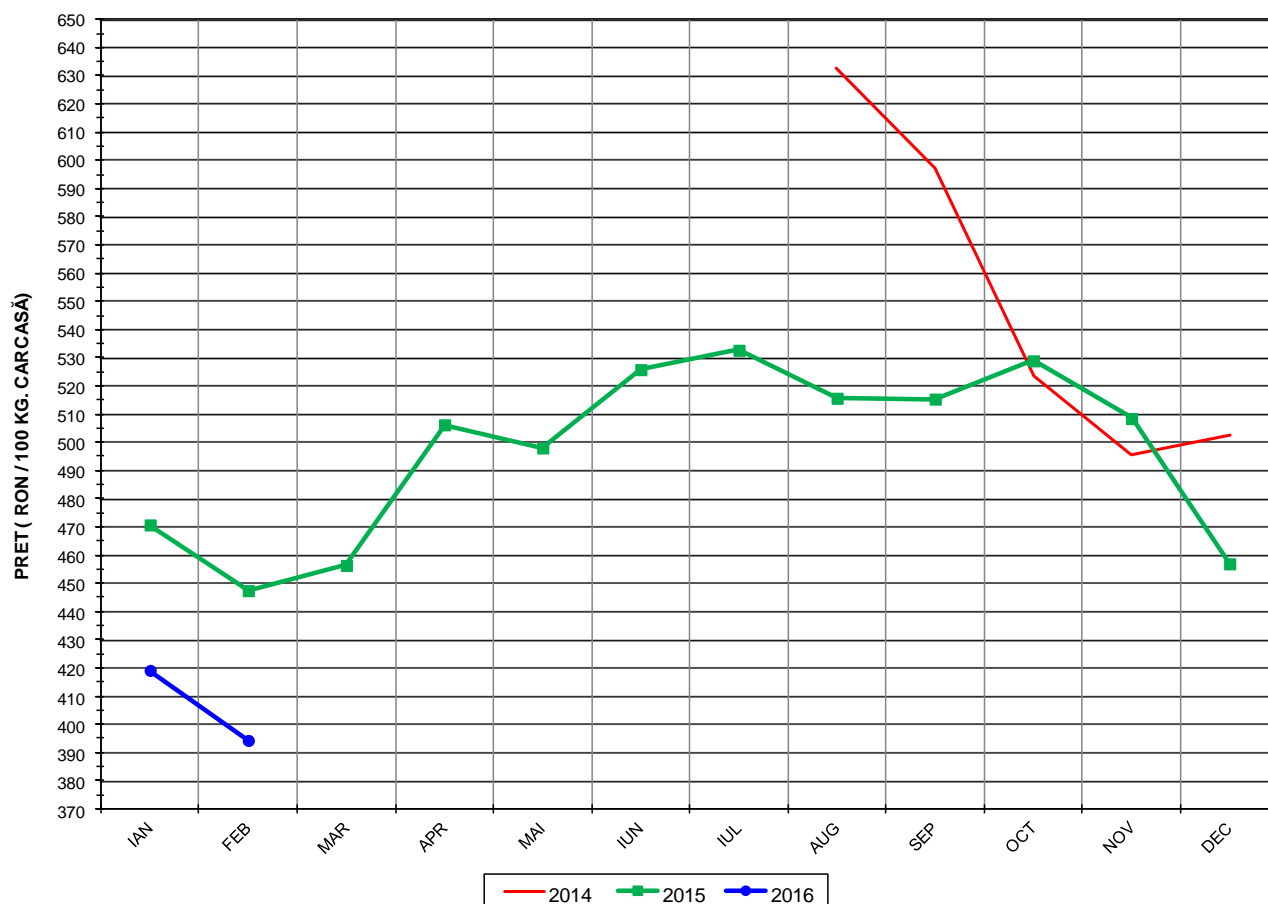
Prețul de piață al porcilor
în luna februarie 2016

Clasa	% carne macră	Număr porci	% din total porci	Procent mediu carne macră	Greutate medie (kg)		Preț mediu (RON / 100 kg)	
					vie	carcasă caldă - 2%	viu	carcasă caldă - 2%
S	≥ 60	144,156	52.80	62.3	107.5	83.1	399.53	516.95
E	55 - 59.9	106,893	39.15	58.0	112.0	86.5	391.41	506.80
U	50 - 54.9	19,676	7.21	53.2	117.1	90.7	379.37	489.95
R	45 - 49.9	2,029	0.74	48.4	120.5	93.8	350.70	450.89
O	40 - 44.9	223	0.08	43.2	122.1	94.7	349.53	450.73
P	< 40	59	0.02	36.5	125.6	98.2	398.46	509.63
TOTAL		273,036	100.00	59.8	110.1	85.1	394.31	510.23

EVOLUTIA LUNARA A PRETULUI DE PIATA ÎN VIU AL PORCILOR LA INTRAREA ÎN ABATOR



EVOLUTIA LUNARĂ A PRETULUI DE PIATA ÎN VIU AL PORCILOR ÎN ROMANIA



PREȚ ÎN VIU		
FEB 2016	VARIAȚIE	
	1 LUNA	1 AN
394.31 RON	-5.93%	-11.87%



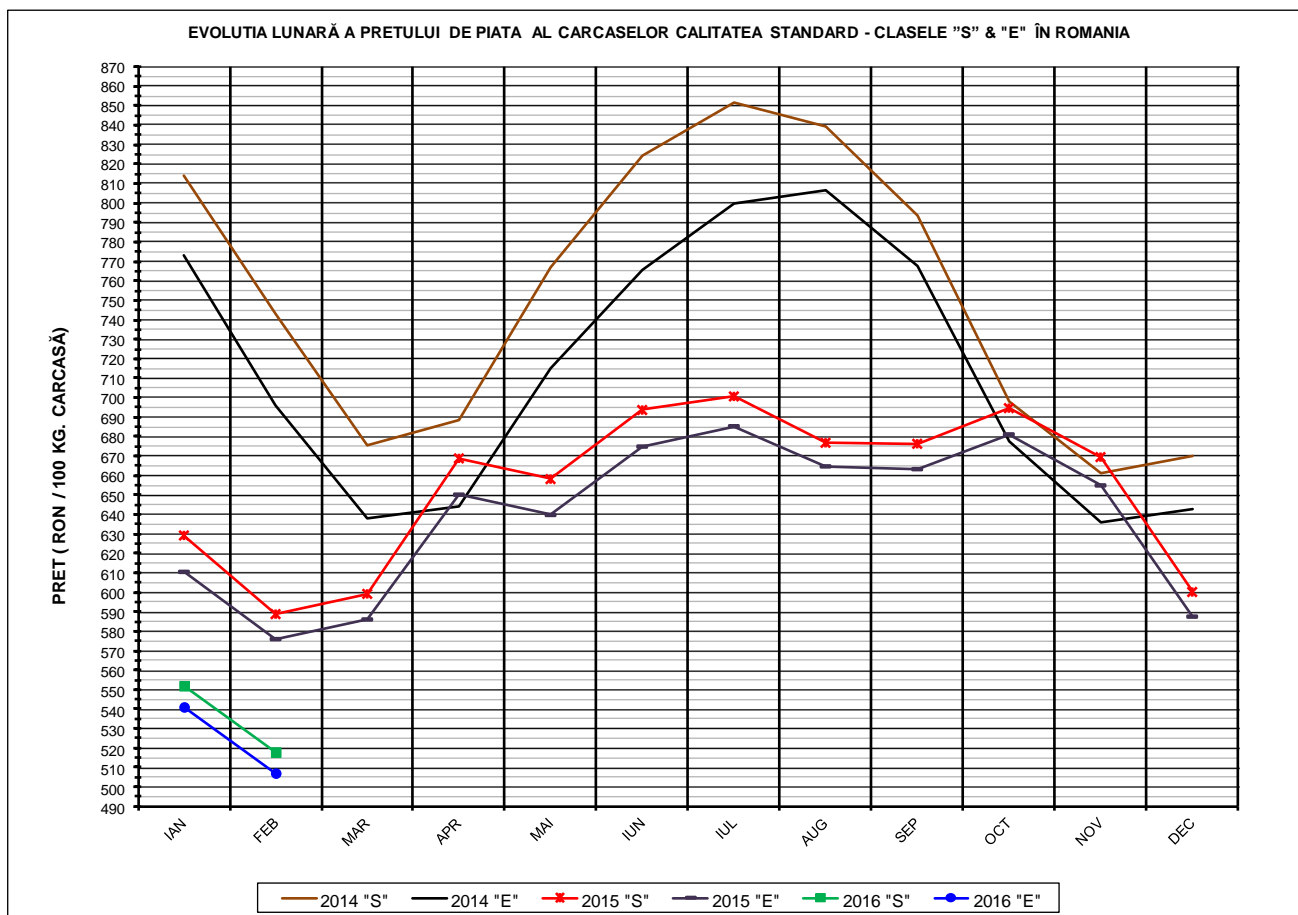
PREȚUL PE PROCENT CARNE MACRĂ AL PORCILOR
ÎN LUNA FEBRUARIE 2016

% CARNE MACRĂ		NUMĂR PORCI	% CUMULATIV DIN TOTAL PORCI	GREUTATE (KG)		PREȚ MEDIU (RON/ 100 KG)	
NIVEL	MEDIE			VIE	CARCASA CALDĂ - 2%	VIU	CARCASA CALDĂ - 2%
≥64	65.0	22,484	8.23	106.74	82.82	402.11	518.25
63	63.4	20,834	15.87	106.50	82.44	400.10	516.88
62	62.4	29,780	26.77	106.80	82.49	399.20	516.84
61	61.5	34,993	39.59	107.84	83.20	399.21	517.43
60	60.5	36,065	52.80	108.89	84.06	398.21	515.84
59	59.5	32,236	64.60	110.46	85.25	396.03	513.14
58	58.5	26,739	74.40	111.63	86.23	393.11	508.88
57	57.5	21,198	82.16	112.56	86.91	388.99	503.81
56	56.5	15,501	87.84	113.52	87.73	386.32	499.89
55	55.5	11,219	91.95	114.27	88.35	386.11	499.41
54	54.5	7,676	94.76	115.99	89.79	385.67	498.17
53	53.5	4,927	96.56	116.64	90.42	382.35	493.21
52	52.5	3,291	97.77	117.64	91.09	377.27	487.26
51	51.5	2,302	98.61	119.42	92.25	371.16	480.45
≤50	48.7	3,791	100.00	120.35	93.45	353.19	454.85
	59.8	273,036	100.00	110.08	85.07	394.31	510.23

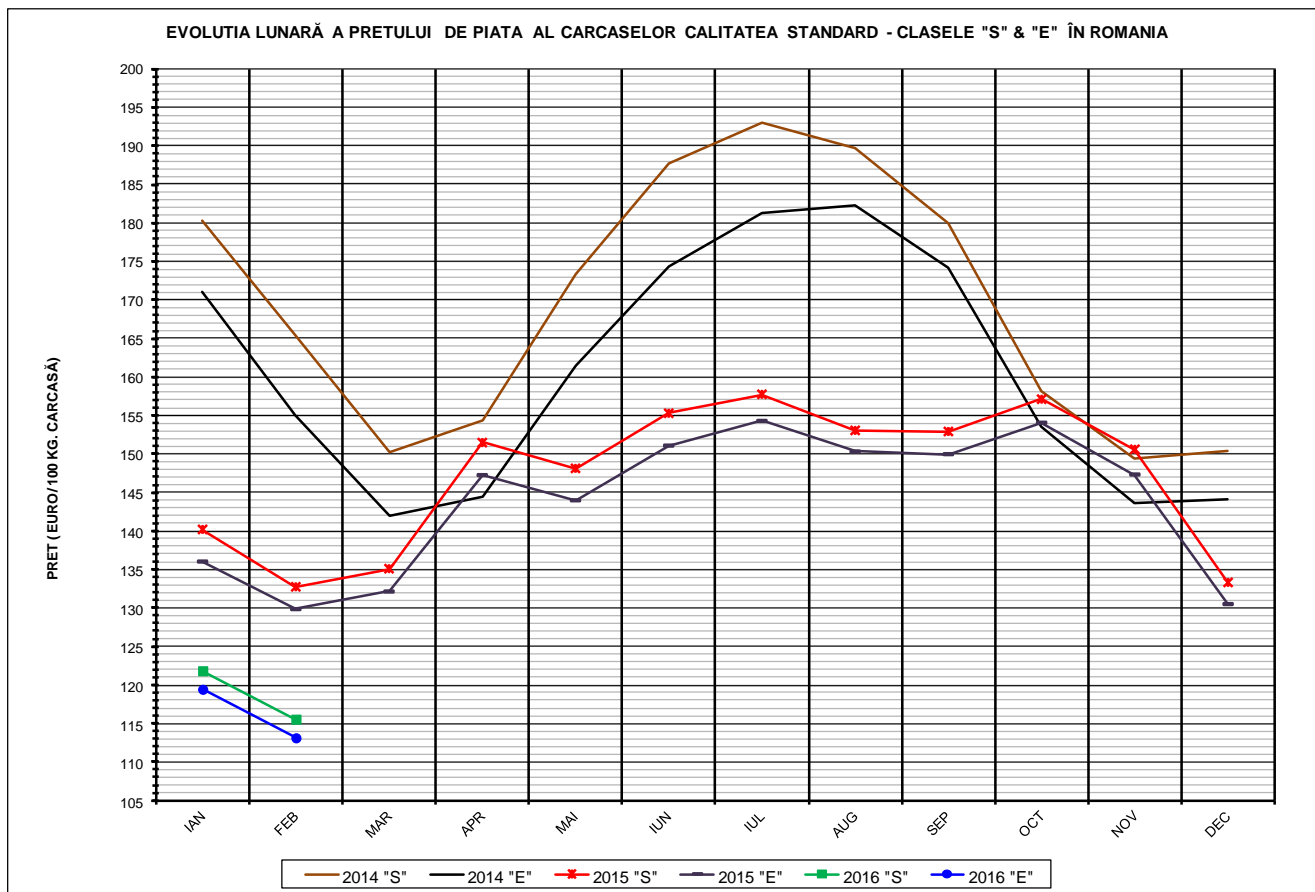


Prețul mediu ponderat lunar al carcaselor din clasa "S" & "E" în România și în UE

Săptămâna			Număr zile (ponderi)	Preț mediu ponderat						preț RO vs pret UE28 (%)	
				ROMÂNIA				UE28		S	E
				S		E		S	E		
nr	perioada	luna	EURO / 100 kg	RON / 100 kg	EURO / 100 kg	RON / 100 kg	S	E	S	E	
5	1 - 7	feb / 2016	7	117.12	528.67	114.61	517.34	128.87	128.57	-9.12%	-10.86%
6	8 - 14		7	116.44	522.11	114.07	511.47	128.77	128.14	-9.57%	-10.98%
7	15 -21		7	113.72	507.77	111.66	498.54	128.69	127.88	-11.63%	-12.69%
8	22- 28		7	115.02	513.99	112.31	501.87	127.69	126.48	-9.92%	-11.21%
9	29		1	114.93	513.16	112.41	501.89	125.80	124.50	-8.64%	-9.71%
Total			29	115.55	517.96	113.14	507.12	128.41	127.66	-10.01%	-11.38%

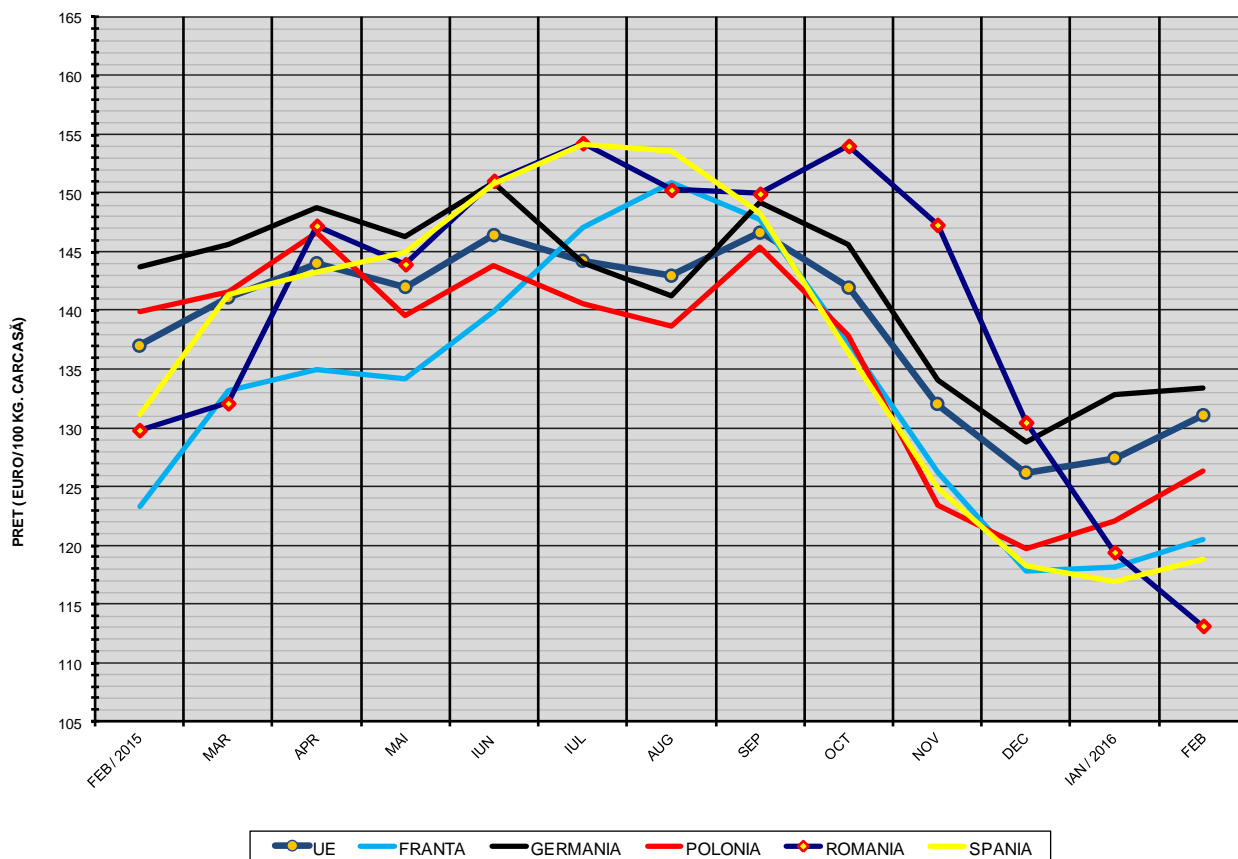


PREȚ NAȚIONAL CARCASE CALITATEA STANDARD - CLASELE "S" & "E"			
CLASA	FEB 2016	VARIAȚIE	
		1 LUNĂ	1 AN
S	517.96 RON	-6.17%	-12.02%
E	507.12 RON	-6.28%	-17.29%



PREȚ NAȚIONAL CARCASE CALITATEA STANDARD - CLASELE "S" & "E"			
CLASA	FEB 2016	VARIAȚIE	
		1 LUNĂ	1 AN
S	115.55 €	-5.16%	-12.94%
E	113.14 €	-5.28%	-12.86%

EVOLUTIA LUNARĂ A PREȚULUI CLASA "E" ÎN UE ȘI ÎN CÂTEVA STATE MEMBRE



COMPARAȚII DE PREȚURI											
feb 2016 =	UE28	FR	DE	PL	RO	ES	RO - UE27	RO - FR	RO - DE	RO - PL	RO - ES
	131.1 €	120.5 €	133.4 €	126.4 €	113.2 €	118.8 €	-17.9 € (-13.7%)	-7.3 € (-6.1%)	-20.2 € (-15.2%)	-13.2 € (-10.4%)	-5.6 € (-4.8%)



PREȚUL CARCASELOR DIN CLASA "E" ÎN STATELE MEMBRE VERSUS PREȚUL UE
ÎN LUNA FEBRUARIE 2016

