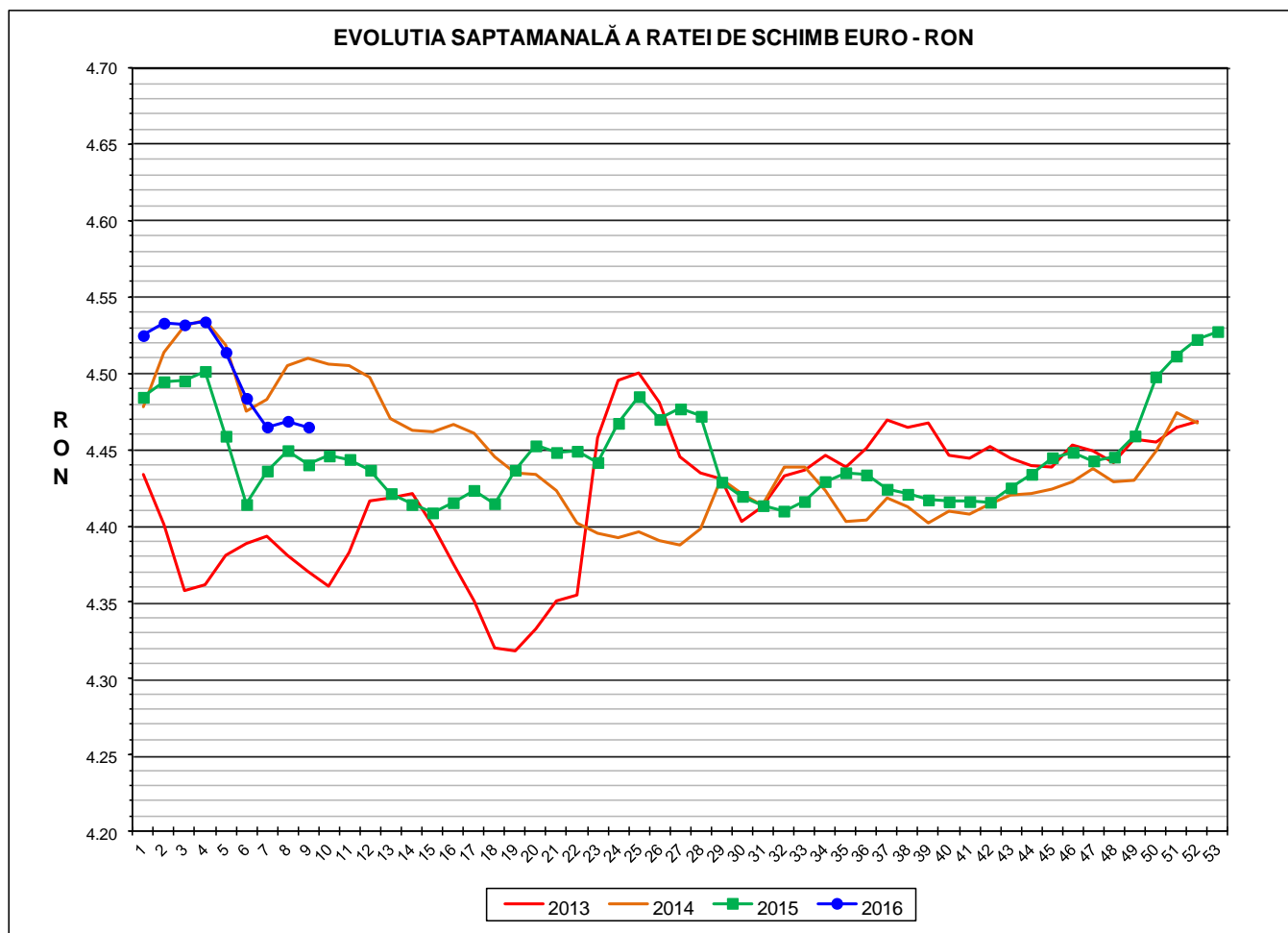


# Prețul de piață al porcilor la intrarea în abator Săptămâna 9 (29 februarie – 6 martie 2016)



<b>RATA DE SCHIMB EURO - RON</b>			
<b>SĂPT 9 / 2016</b>	<b>VARIAȚIE</b>		
	<b>1 SĂPT</b>	<b>4 SĂPT</b>	<b>1 AN</b>
<b>1€ = 4.4649 RON</b>	<b>-0.09%</b>	<b>-1.09%</b>	<b>0.56%</b>



Situația porcilor tranzacționați care fac obiectul raportării prețurilor  
în săptămâna 29 februarie - 6 martie 2016

Tip preț la intrarea în abator		Carcase cu greutatea caldă 60 - 120 kg			
		SEUROP		d.c. S+E	
		nr	% din total carcase clasificate	nr	% din total carcase clasificate
De bază pentru 56% carne macră	în carcasă	23,370	28.4%	21,220	25.8%
	în viu	4,905	6.0%	4,522	5.5%
Forfetar în viu		39,897	48.5%	36,791	44.7%
Total		68,172	82.8%	62,533	76.0%

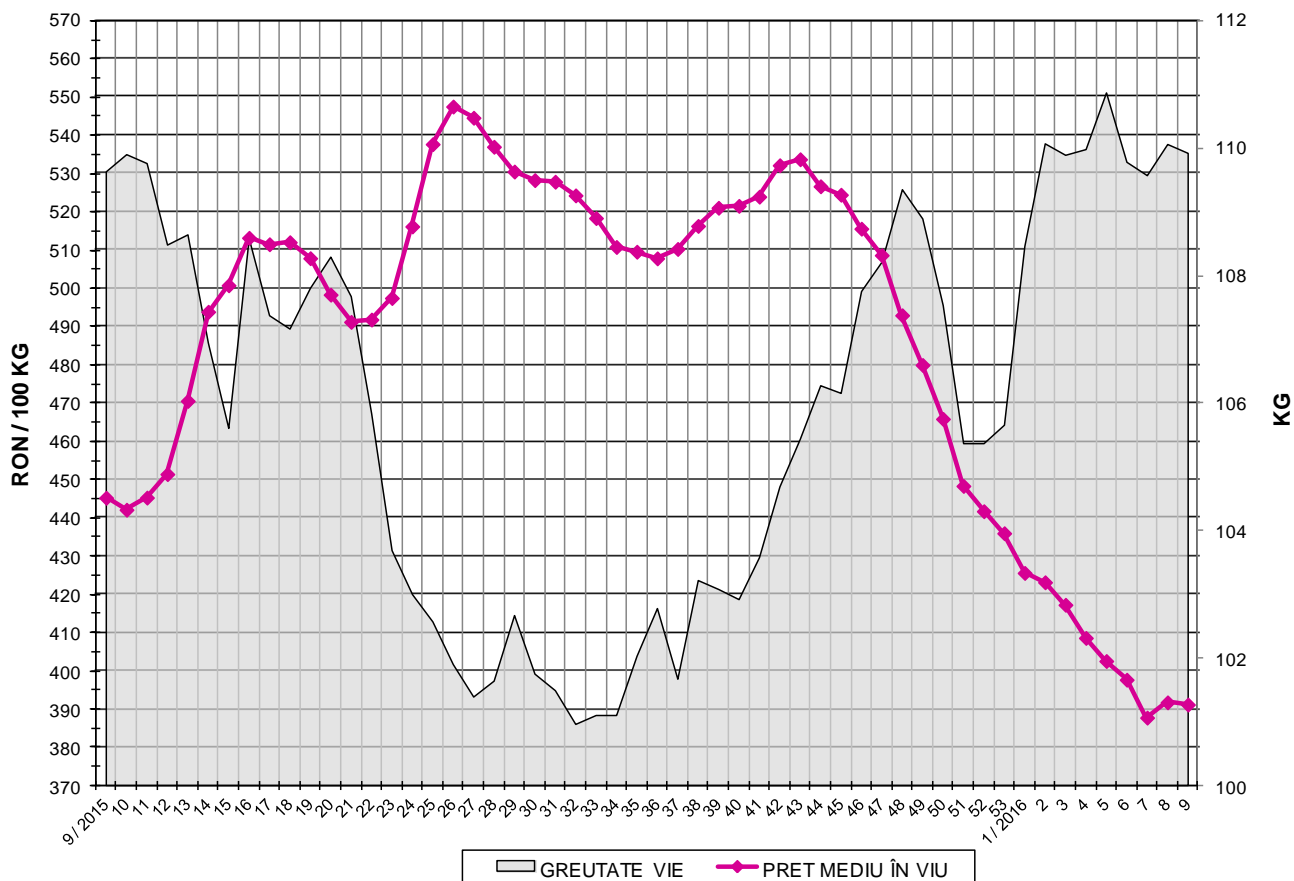
Carcase incluse în raportul național de prețuri pentru DG AGRI

Prețul de piață al porcilor  
în săptămâna 29 februarie - 6 martie 2016

Clasa	% carne macră	Număr porci	% din total porci	Procent mediu carne macră	Greutate medie (kg)		Preț mediu (RON / 100 kg)	
					vie	carcasă caldă - 2%	viu	carcasă caldă - 2%
S	≥ 60	36,091	52.94	62.3	107.6	83.3	397.06	513.16
E	55 - 59.9	26,442	38.79	58.0	111.6	86.2	387.69	501.89
U	50 - 54.9	5,062	7.43	53.2	116.5	90.4	375.23	483.63
R	45 - 49.9	522	0.77	48.4	118.2	92.1	346.53	444.89
O	40 - 44.9	50	0.07	43.4	116.2	89.6	357.45	463.72
P	< 40	5	0.01	38.6	113.0	87.1	378.58	490.86
TOTAL		68,172	100.00	59.8	109.9	85.0	391.20	505.79

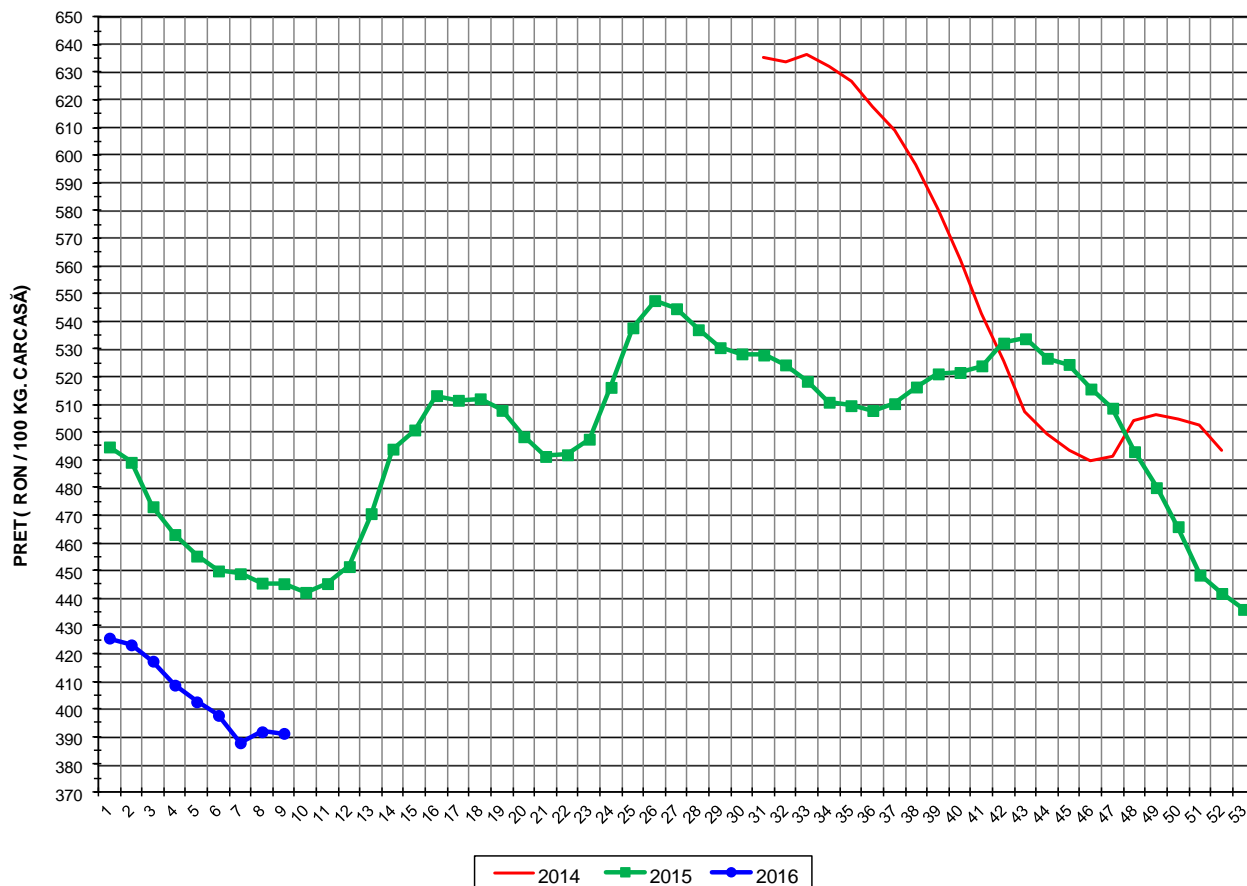


EVOLUTIA SAPTAMANALA ÎN ULTIMUL AN A PRETULUI DE PIATA ȘI A GREUTĂȚII ÎN VIU A PORCILOR LA INTRAREA ÎN ABATOR





EVOLUTIA SAPTAMANALA A PRETULUI DE PIATA ÎN VIU AL PORCILOR ÎN ROMANIA



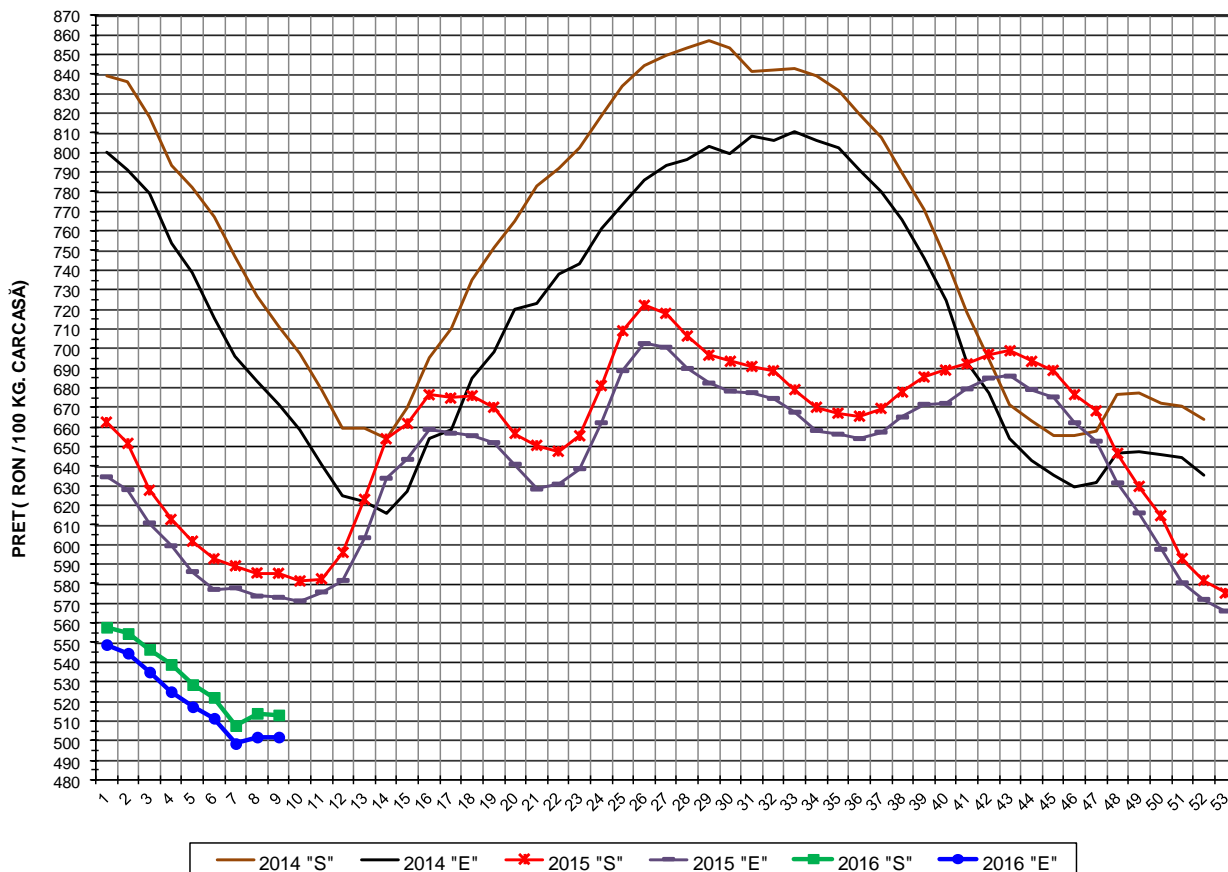
PREȚ ÎN VIU			
SĂPT 9 / 2016	VARIAȚIE		
	1 SĂPT	4 SĂPT	1 AN
391.20 RON	-0.15%	-2.83%	-12.15%



PREȚUL PE PROCENT CARNE MACRĂ AL PORCILOR  
ÎN SĂPTĂMÂNA 29 FEBRUARIE - 6 MARTIE 2016

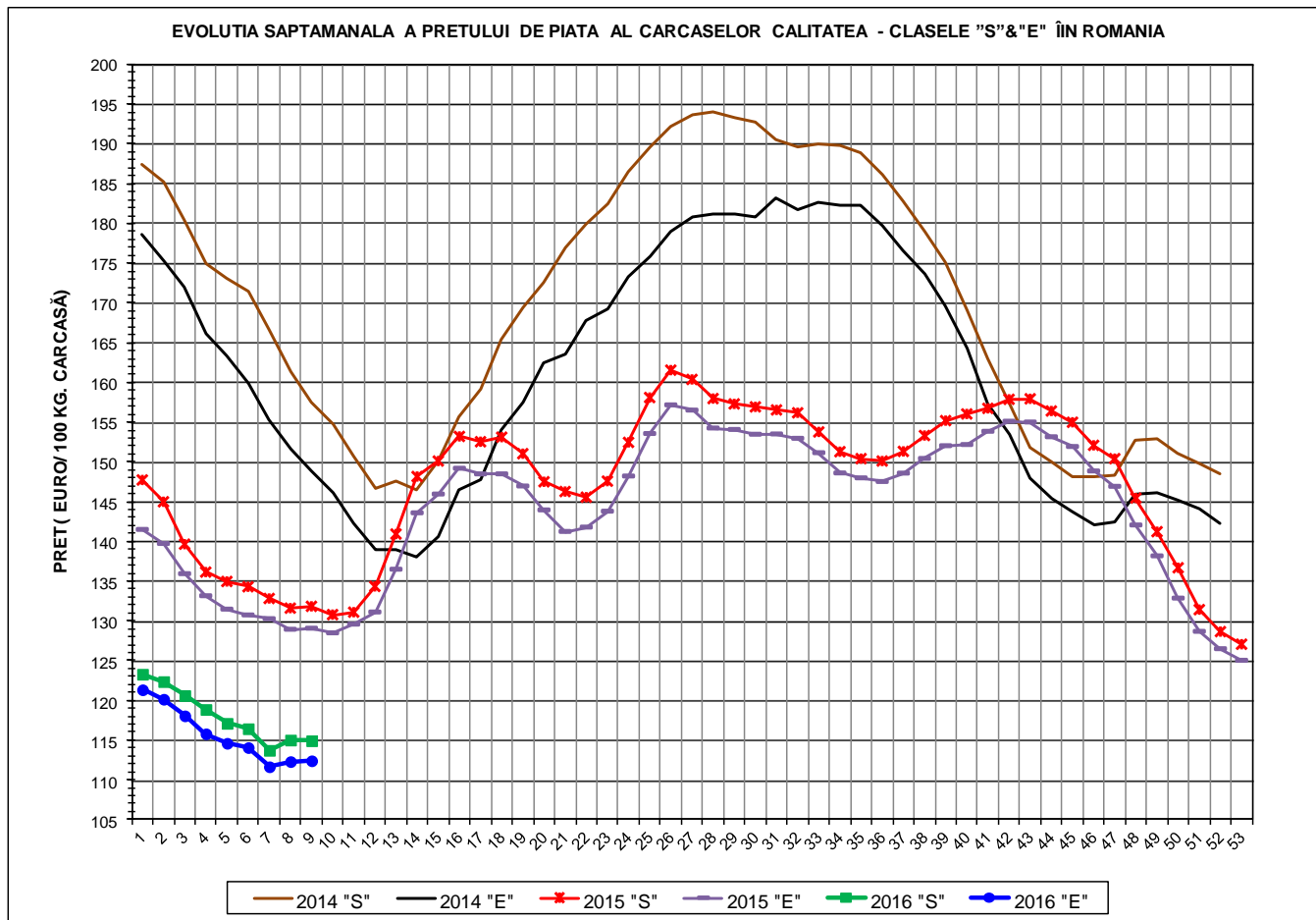
% CARNE MACRĂ		NUMĂR PORCI	% CUMULATIV DIN TOTAL PORCI	GREUTATE (KG)		PREȚ MEDIU (RON/ 100 KG)	
NIVEL GRILA PREȚURI	MEDIE			VIE	CARCASA CALDĂ - 2%	VIU	CARCASA CALDĂ - 2%
≥64	65.0	6,182	9.07	107.60	83.79	401.10	515.05
63	63.4	5,306	16.85	106.49	82.58	398.93	514.45
62	62.4	7,515	27.88	106.94	82.65	397.83	514.71
61	61.5	8,455	40.28	107.94	83.31	396.18	513.30
60	60.5	8,633	52.94	108.64	83.85	393.28	509.58
59	59.5	7,920	64.56	109.95	84.79	390.71	506.62
58	58.5	6,462	74.04	111.06	85.69	388.85	503.99
57	57.5	5,392	81.95	112.10	86.61	386.94	500.80
56	56.5	3,880	87.64	113.41	87.84	384.19	496.00
55	55.5	2,788	91.73	114.35	88.58	383.07	494.47
54	54.5	1,906	94.52	115.62	89.80	382.07	491.91
53	53.5	1,292	96.42	116.67	90.59	377.94	486.75
52	52.5	885	97.72	116.94	90.73	373.95	481.99
51	51.5	603	98.60	118.02	91.28	366.87	474.32
≤50	48.9	953	100.00	117.56	91.26	347.90	448.15
	59.8	68,172	100.00	109.93	85.02	391.20	505.79

EVOLUTIA SAPTAMANALA A PRETULUI DE PIATA AL CARCASELOR - CLASELE "S" & "E" ÎN ROMANIA



**PREȚ NAȚIONAL CARCASE  
CALITATEA STANDARD - CLASELE "S" & "E"**

CLASA	PREȚ SĂPT 9 / 2016	VARIAȚIE		
		1 SĂPT	4 SĂPT	1 AN
S	513.16 RON	-0.16%	-2.93%	-12.33%
E	501.89 RON	0.00%	-2.99%	-12.42%



<b>PREȚ NAȚIONAL CARCASE CALITATEA STANDARD - CLASELE "S"&amp;"E"</b>				
<b>CLASA</b>	<b>PREȚ SAPT 9 / 2016</b>	<b>VARIAȚIE</b>		
		<b>1 SĂPT</b>	<b>4 SĂPT</b>	<b>1 AN</b>
<b>S</b>	<b>114.93 €</b>	<b>-0.08%</b>	<b>-1.87%</b>	<b>-12.81%</b>
<b>E</b>	<b>112.41 €</b>	<b>0.09%</b>	<b>-1.92%</b>	<b>-12.91%</b>

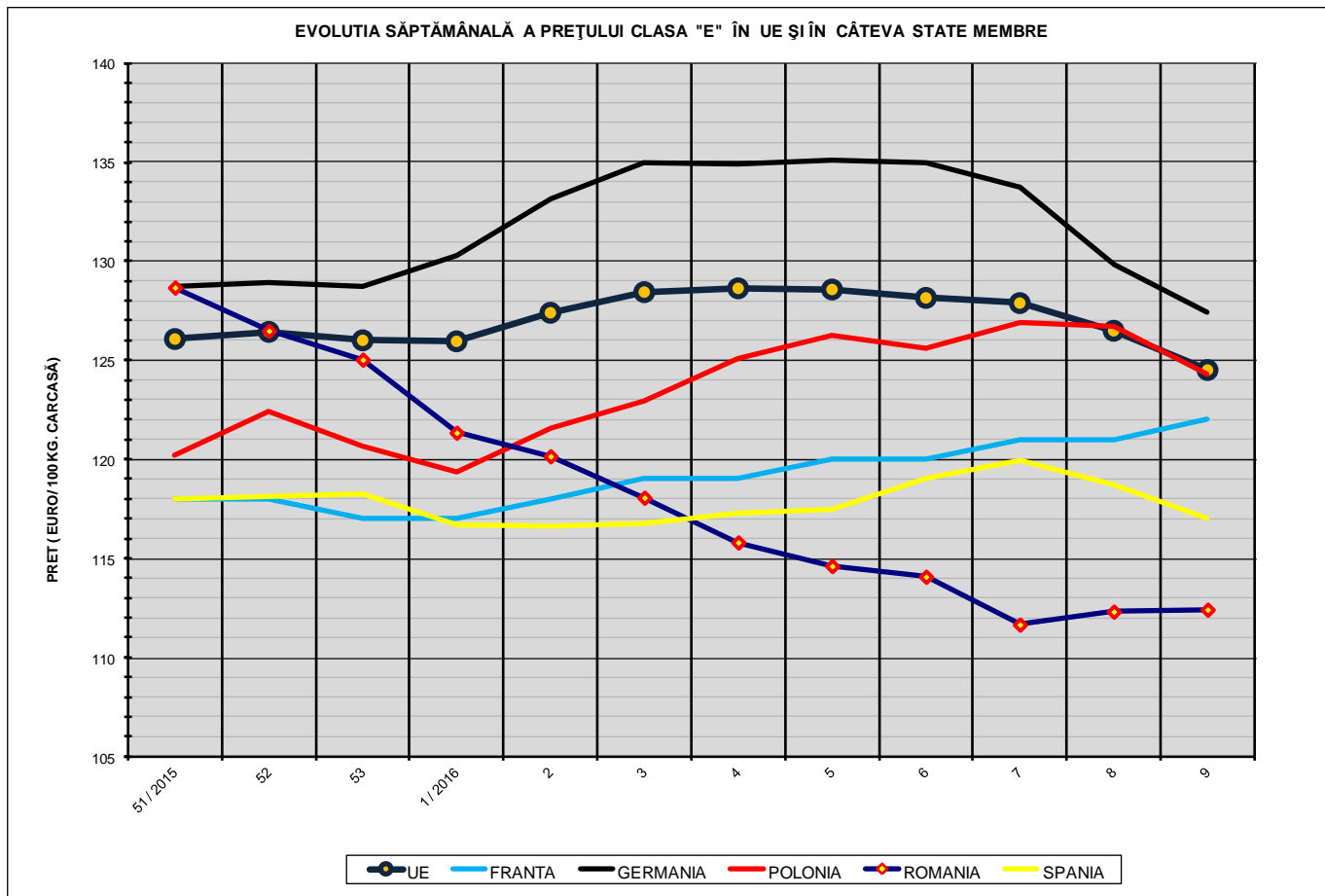


**% PREȚ DE PIAȚĂ ÎN ROMÂNIA ȘI ÎN UE28 vs PRAGUL DE REFERINȚĂ UE28**

SAPTAMANA	PREȚ (EUR)					% PREȚ vs PRAGUL DE REFERINȚĂ UE28 (150.939 EUR)				
	ROMÂNIA			UE28		ROMÂNIA			UE28	
	"S"	"E"	"S" + "E"	"S"	"E"	"S"	"E"	"S" + "E"	"S"	"E"
36 / 2015	150.10	147.53	149.09	149.93	144.31	99.45%	97.74%	98.77%	99.33%	95.61%
37	151.32	148.58	150.22	151.41	147.36	100.25%	98.44%	99.52%	100.31%	97.63%
38	153.31	150.43	152.14	152.24	148.67	101.57%	99.66%	100.80%	100.86%	98.50%
39	155.19	152.03	153.84	150.82	147.18	102.81%	100.72%	101.92%	99.92%	97.51%
40	156.02	152.18	154.24	147.58	143.67	103.37%	100.82%	102.19%	97.78%	95.18%
41	156.73	153.85	155.39	146.05	143.04	103.84%	101.93%	102.95%	96.76%	94.77%
42	157.87	155.12	156.78	144.82	142.25	104.59%	102.77%	103.87%	95.95%	94.24%
43	157.93	155.01	156.83	143.13	141.21	104.63%	102.70%	103.90%	94.82%	93.56%
44	156.40	153.16	155.00	141.47	140.13	103.62%	101.47%	102.69%	93.73%	92.84%
45	154.98	151.93	153.61	138.22	136.76	102.68%	100.66%	101.77%	91.57%	90.61%
46	152.08	148.85	150.62	135.50	133.41	100.75%	98.62%	99.79%	89.77%	88.38%
47	150.40	146.92	148.87	133.19	130.73	99.64%	97.34%	98.63%	88.24%	86.61%
48	145.44	142.06	143.94	130.65	127.37	96.36%	94.12%	95.36%	86.56%	84.38%
49	141.21	138.17	139.86	129.28	126.31	93.56%	91.54%	92.66%	85.65%	83.68%
50	136.67	132.85	135.01	128.00	126.02	90.55%	88.02%	89.45%	84.81%	83.49%
51	131.40	128.67	130.25	128.30	126.07	87.06%	85.25%	86.30%	85.00%	83.52%
52	128.64	126.49	127.75	128.12	126.43	85.23%	83.80%	84.64%	84.88%	83.76%
53	127.05	125.03	126.11	127.60	126.00	84.17%	82.84%	83.55%	84.54%	83.48%
1 / 2016	123.30	121.34	122.40	127.31	125.95	81.69%	80.39%	81.09%	84.35%	83.45%
2	122.37	120.15	121.37	128.11	127.39	81.08%	79.60%	80.41%	84.88%	84.40%
3	120.62	118.06	119.43	128.76	128.44	79.91%	78.22%	79.13%	85.31%	85.09%
4	118.87	115.80	117.41	128.88	128.63	78.75%	76.72%	77.79%	85.38%	85.22%
5	117.12	114.61	115.96	128.87	128.57	77.59%	75.93%	76.83%	85.38%	85.18%
6	116.44	114.07	115.40	128.77	128.14	77.15%	75.57%	76.46%	85.31%	84.90%
7	113.72	111.66	112.86	128.69	127.88	75.34%	73.97%	74.77%	85.26%	84.72%
8	115.02	112.31	113.87	127.69	126.48	76.20%	74.41%	75.44%	84.60%	83.80%
9	114.93	112.41	113.84	125.80	124.50	76.15%	74.47%	75.42%	83.34%	82.49%



EVOLUTIA SĂPTĂMÂNĂLĂ A PREȚULUI CLASA "E" ÎN UE ȘI ÎN CÂTEVA STATE MEMBRE



COMPARAȚII DE PREȚURI											
SĂPT 9 / 2016 =	UE28	FR	DE	PL	RO	ES	RO vs UE28	RO vs FR	RO vs DE	RO vs PL	RO vs ES
	124.50 €	122.00 €	127.42 €	124.29 €	112.41 €	117.01 €	-12.09 € ( -9.7% )	-9.59 € ( -7.9% )	-15.01 € ( -11.8% )	-11.88 € ( -9.6% )	-4.60 € ( -3.9% )



PREȚUL CARCASELOR DIN CLASA "E" ÎN STATELE MEMBRU VERSUS PREȚUL UE  
ÎN SĂPTĂMÂNA 29 FEBRUARIE - 6 MARTIE 2016

