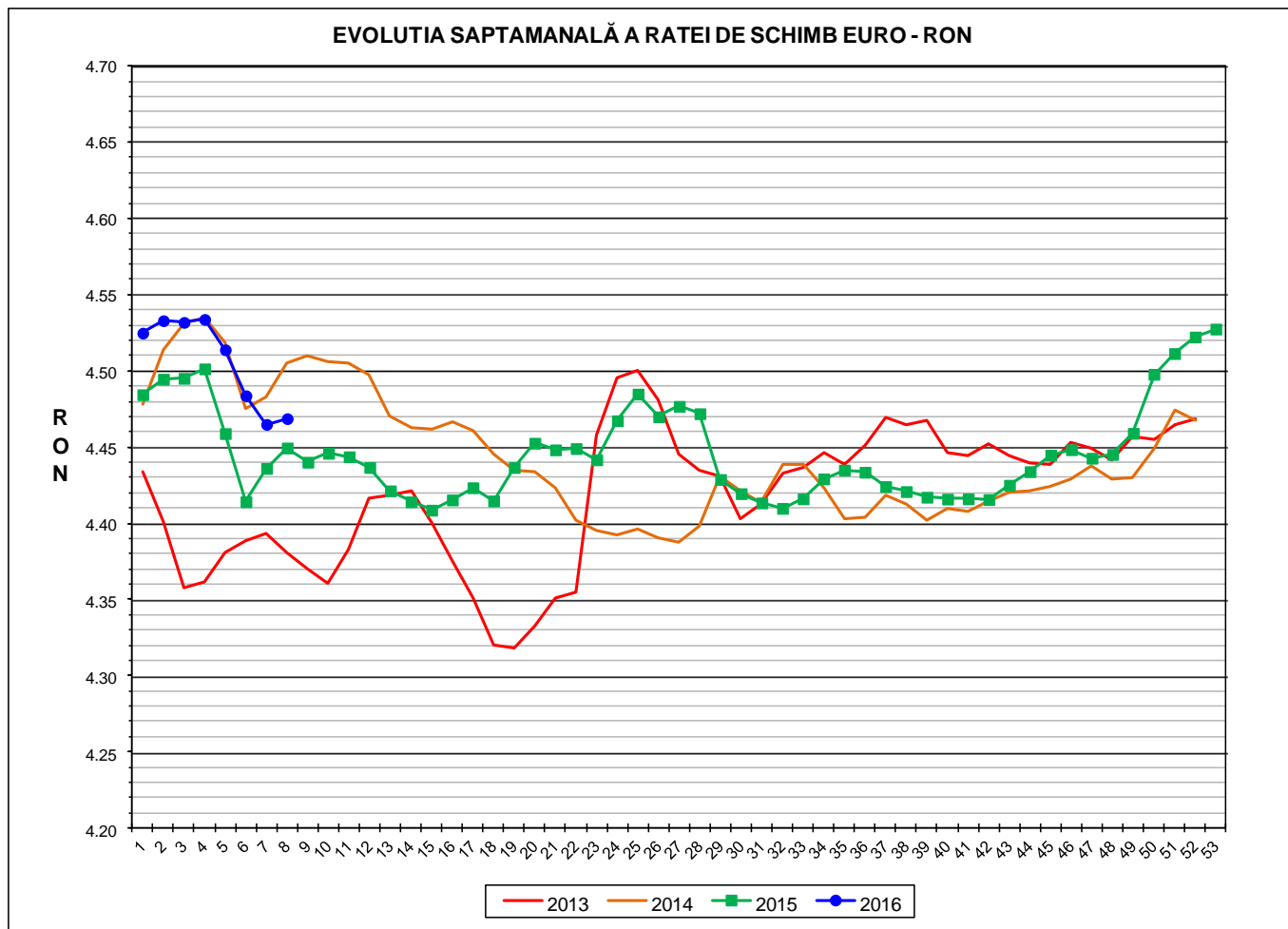




Prețul de piață al porcilor la intrarea în abator

Săptămâna 8 (22 – 28 februarie 2016)



RATA DE SCHIMB EURO - RON			
SĂPT 8 / 2016	VARIAȚIE		
	1 SĂPT	4 SĂPT	1 AN
1€ = 4.4687 RON	0.08%	-1.44%	0.43%



Situația porcilor tranzacționați care fac obiectul raportării prețurilor
în săptămâna 22 - 28 februarie 2016

Tip preț la intrarea în abator		Carcase cu greutatea caldă 60 - 120 kg			
		SEUROP		d.c. S+E	
		nr	% din total carcase clasificate	nr	% din total carcase clasificate
De bază pentru 56% carne macră	în carcasă	21,025	25.8%	19,096	23.5%
	în viu	4,936	6.1%	4,555	5.6%
Forfetar în viu		40,719	50.0%	37,716	46.3%
Total		66,680	81.9%	61,367	75.4%

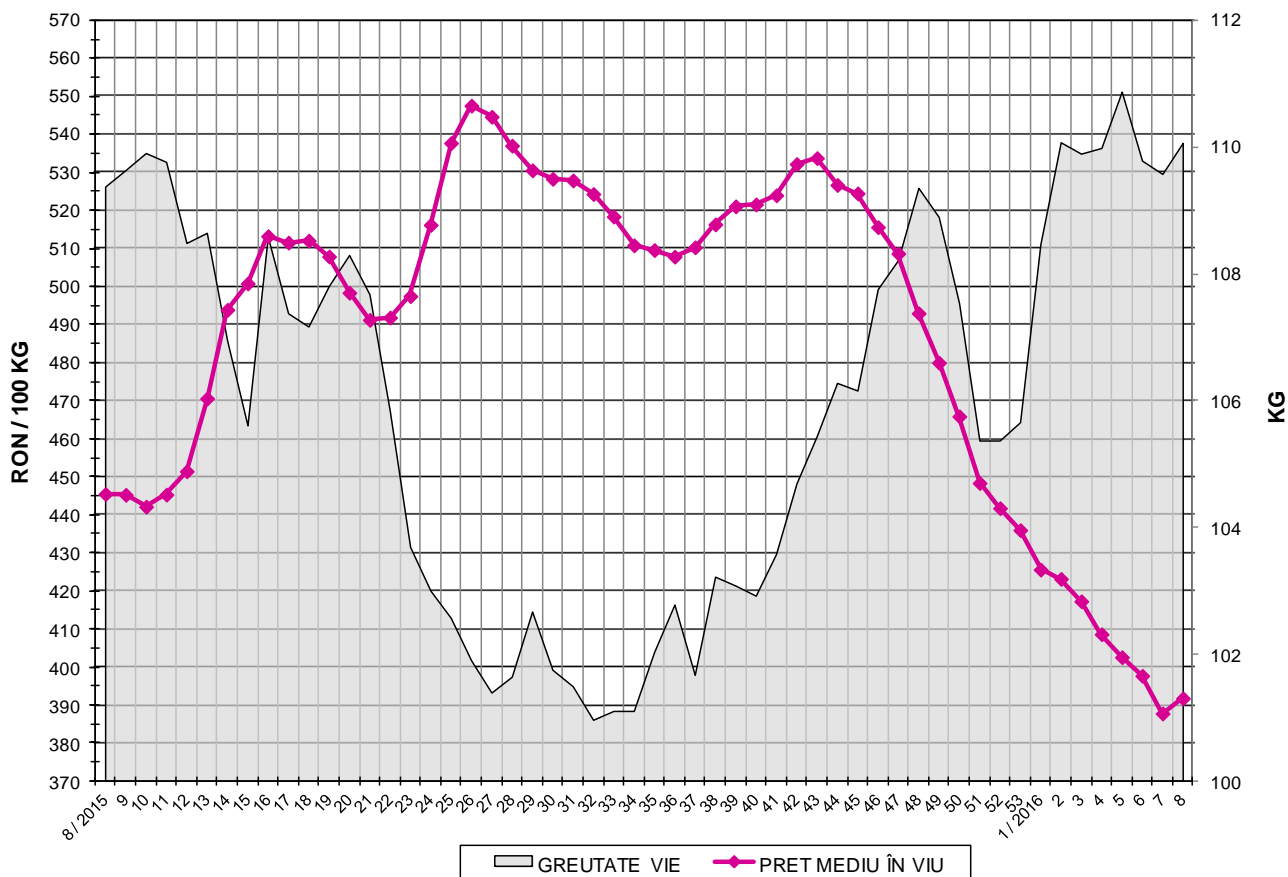
Carcase incluse în raportul național de prețuri pentru DG AGRI

Prețul de piață al porcilor
în săptămâna 22 - 28 februarie 2016

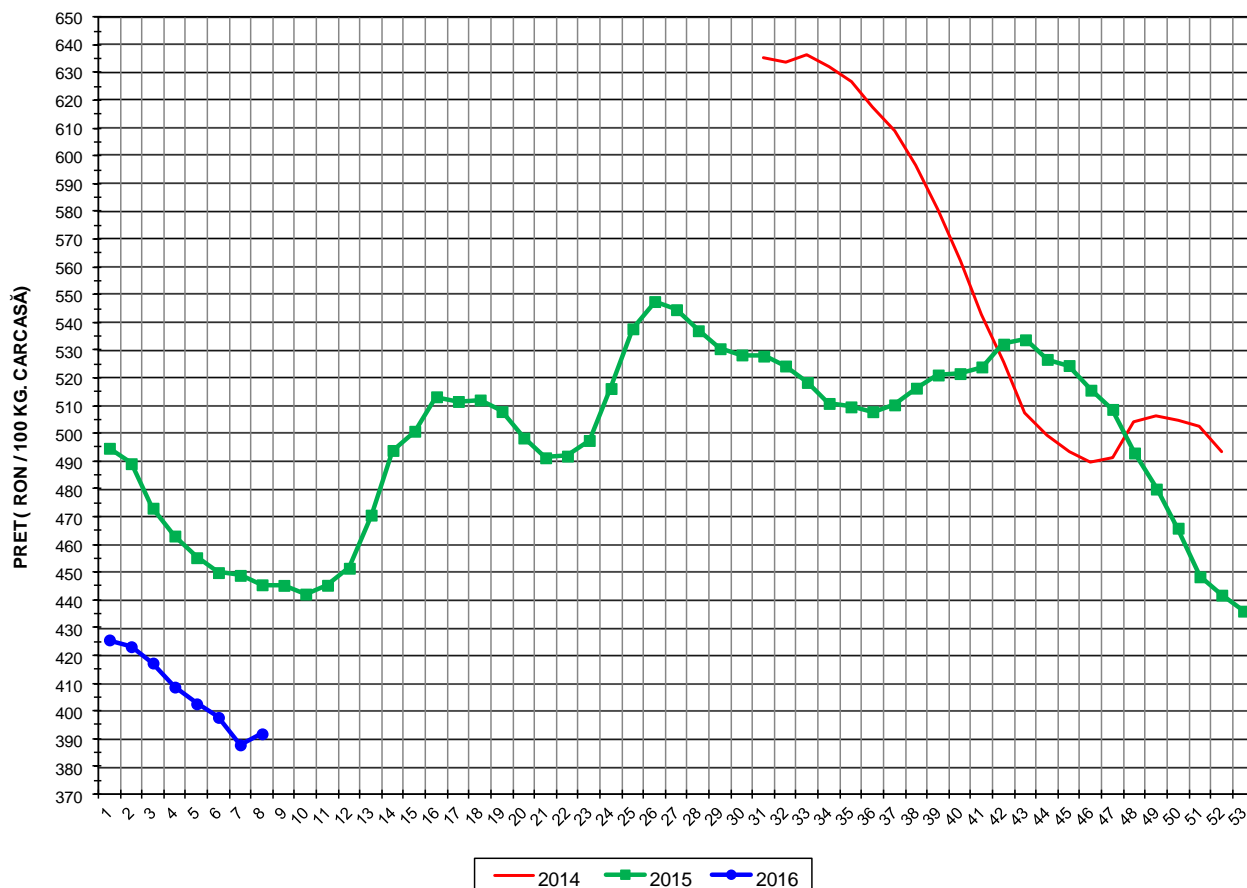
Clasa	% carne macră	Număr porci	% din total porci	Procent mediu carne macră	Greutate medie (kg)		Preț mediu (RON / 100 kg)	
					vie	carcasă caldă - 2%	viu	carcasă caldă - 2%
S	≥ 60	35,887	53.82	62.3	107.9	83.4	397.32	513.99
E	55 - 59.9	25,480	38.21	58.0	111.8	86.3	387.38	501.87
U	50 - 54.9	4,806	7.21	53.3	116.1	89.9	379.71	490.43
R	45 - 49.9	449	0.67	48.3	119.5	93.0	355.00	455.97
O	40 - 44.9	44	0.07	43.0	124.3	96.3	360.80	465.56
P	< 40	14	0.02	36.6	119.4	91.8	369.66	480.97
TOTAL		66,680	100.00	59.9	110.1	85.1	391.78	507.03



EVOLUTIA SAPTAMANALA ÎN ULTIMUL AN A PRETULUI DE PIATA ȘI A GREUTĂȚII ÎN VIU A PORCILOR LA INTRAREA ÎN ABATOR



EVOLUTIA SAPTAMANALA A PRETULUI DE PIATA ÎN VIU AL PORCILOR ÎN ROMANIA



PREȚ ÎN VIU			
SĂPT 8 / 2016	VARIAȚIE		
	1 SĂPT	4 SĂPT	1 AN
391.78 RON	1.03%	-4.12%	-12.06%

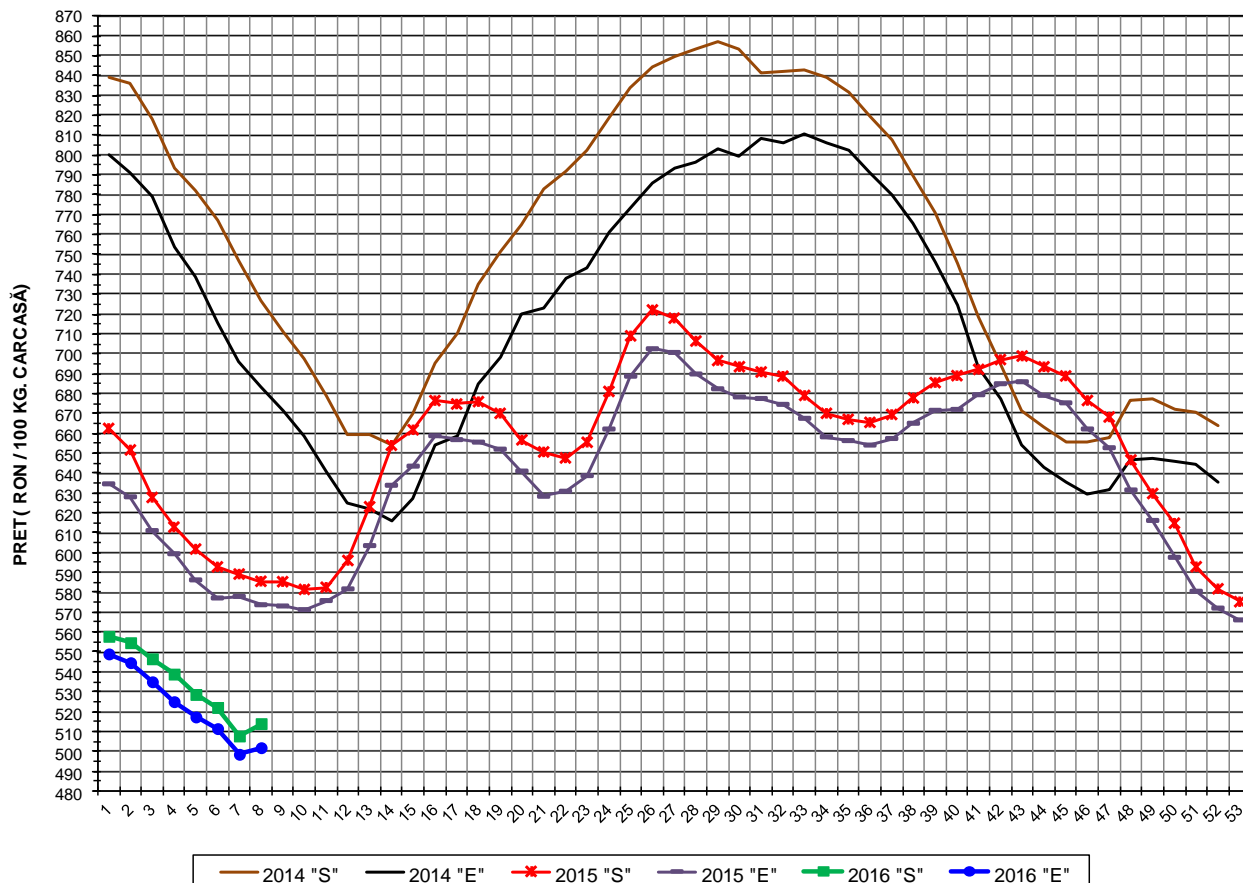


PREȚUL PE PROCENT CARNE MACRĂ AL PORCILOR
ÎN SĂPTĂMÂNA 22- 28 FEBRUARIE 2016

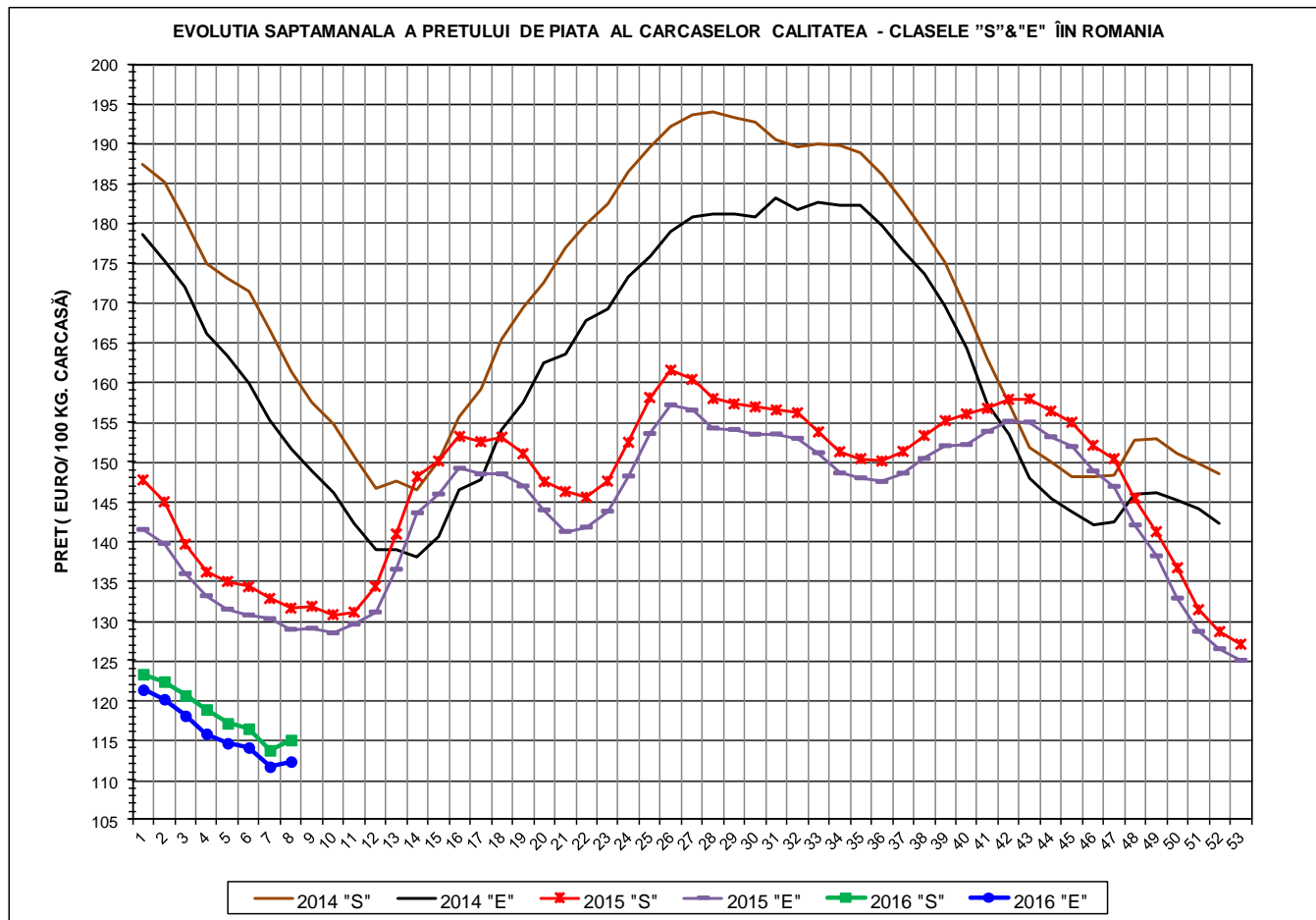
% CARNE MACRĂ		NUMĂR PORCI	% CUMULATIV DIN TOTAL PORCI	GREUTATE (KG)		PREȚ MEDIU (RON/ 100 KG)	
NIVEL GRILA PREȚURI	MEDIE			VIE	CARCASA CALDĂ - 2%	VIU	CARCASA CALDĂ - 2%
≥64	65.0	5,806	8.71	108.40	84.33	404.31	519.74
63	63.4	5,255	16.59	107.34	83.10	399.62	516.14
62	62.4	7,538	27.89	107.09	82.67	396.62	513.74
61	61.5	8,680	40.91	107.89	83.20	395.61	512.96
60	60.5	8,608	53.82	108.71	83.89	393.57	510.03
59	59.5	7,568	65.17	110.31	85.05	390.18	506.08
58	58.5	6,443	74.83	111.15	85.83	388.27	502.80
57	57.5	5,022	82.36	112.31	86.63	385.31	499.53
56	56.4	3,678	87.88	113.21	87.46	384.20	497.34
55	55.5	2,769	92.03	114.35	88.46	385.88	498.82
54	54.5	1,908	94.89	115.32	89.25	385.81	498.53
53	53.4	1,237	96.75	116.51	90.30	382.22	493.15
52	52.5	804	97.95	115.73	89.69	376.90	486.32
51	51.5	521	98.74	117.35	90.53	370.44	480.18
≤50	48.7	843	100.00	119.11	92.55	356.57	458.87
	59.9	66,680	100.00	110.07	85.05	391.78	507.03



EVOLUTIA SAPTAMANALA A PRETELUI DE PIATA AL CARCASELOR - CLASELE "S" & "E" ÎN ROMANIA



PREȚ NAȚIONAL CARCASE CALITATEA STANDARD - CLASELE "S" & "E"				
CLASA	PREȚ SĂPT 8 / 2016	VARIAȚIE		
		1 SĂPT	4 SĂPT	1 AN
S	513.99 RON	1.22%	-4.63%	-12.21%
E	501.87 RON	0.67%	-4.41%	-12.52%



PREȚ NAȚIONAL CARCASE				
CALITATEA STANDARD - CLASELE "S"&"E"				
CLASA	PREȚ SAPT 8 / 2016	VARIAȚIE		
		1 SĂPT	4 SĂPT	1 AN
S	115.02 €	1.14%	-3.24%	-12.59%
E	112.31 €	0.58%	-3.02%	-12.90%

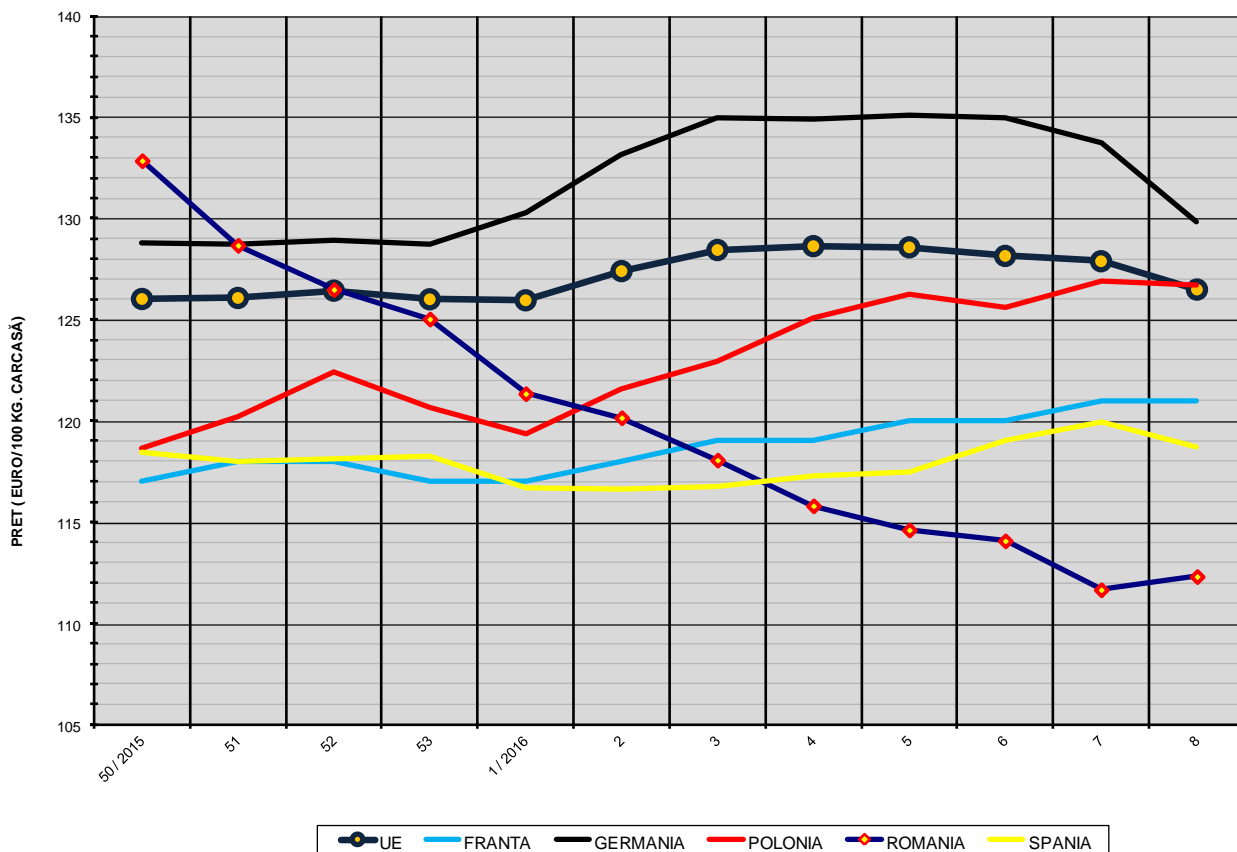


% PREȚ DE PIAȚĂ ÎN ROMÂNIA ȘI ÎN UE28 vs PRAGUL DE REFERINȚĂ UE28

SAPTAMANA	PREȚ (EUR)					% PREȚ vs PRAGUL DE REFERINȚĂ UE28 (150.939 EUR)				
	ROMÂNIA			UE28		ROMÂNIA			UE28	
	"S"	"E"	"S" + "E"	"S"	"E"	"S"	"E"	"S" + "E"	"S"	"E"
35 / 2015	150.40	147.99	149.49	149.10	142.12	99.64%	98.04%	99.04%	98.78%	94.16%
36	150.10	147.53	149.09	149.93	144.31	99.45%	97.74%	98.77%	99.33%	95.61%
37	151.32	148.58	150.22	151.41	147.36	100.25%	98.44%	99.52%	100.31%	97.63%
38	153.31	150.43	152.14	152.24	148.67	101.57%	99.66%	100.80%	100.86%	98.50%
39	155.19	152.03	153.84	150.82	147.18	102.81%	100.72%	101.92%	99.92%	97.51%
40	156.02	152.18	154.24	147.58	143.67	103.37%	100.82%	102.19%	97.78%	95.18%
41	156.73	153.85	155.39	146.05	143.04	103.84%	101.93%	102.95%	96.76%	94.77%
42	157.87	155.12	156.78	144.82	142.25	104.59%	102.77%	103.87%	95.95%	94.24%
43	157.93	155.01	156.83	143.13	141.21	104.63%	102.70%	103.90%	94.82%	93.56%
44	156.40	153.16	155.00	141.47	140.13	103.62%	101.47%	102.69%	93.73%	92.84%
45	154.98	151.93	153.61	138.22	136.76	102.68%	100.66%	101.77%	91.57%	90.61%
46	152.08	148.85	150.62	135.50	133.41	100.75%	98.62%	99.79%	89.77%	88.38%
47	150.40	146.92	148.87	133.19	130.73	99.64%	97.34%	98.63%	88.24%	86.61%
48	145.44	142.06	143.94	130.65	127.37	96.36%	94.12%	95.36%	86.56%	84.38%
49	141.21	138.17	139.86	129.28	126.31	93.56%	91.54%	92.66%	85.65%	83.68%
50	136.67	132.85	135.01	128.00	126.02	90.55%	88.02%	89.45%	84.81%	83.49%
51	131.40	128.67	130.25	128.30	126.07	87.06%	85.25%	86.30%	85.00%	83.52%
52	128.64	126.49	127.75	128.12	126.43	85.23%	83.80%	84.64%	84.88%	83.76%
53	127.05	125.03	126.11	127.60	126.00	84.17%	82.84%	83.55%	84.54%	83.48%
1 / 2016	123.30	121.34	122.40	127.31	125.95	81.69%	80.39%	81.09%	84.35%	83.45%
2	122.37	120.15	121.37	128.11	127.39	81.08%	79.60%	80.41%	84.88%	84.40%
3	120.62	118.06	119.43	128.76	128.44	79.91%	78.22%	79.13%	85.31%	85.09%
4	118.87	115.80	117.41	128.88	128.63	78.75%	76.72%	77.79%	85.38%	85.22%
5	117.12	114.61	115.96	128.87	128.57	77.59%	75.93%	76.83%	85.38%	85.18%
6	116.44	114.07	115.40	128.77	128.14	77.15%	75.57%	76.46%	85.31%	84.90%
7	113.72	111.66	112.86	128.69	127.88	75.34%	73.97%	74.77%	85.26%	84.72%
8	115.02	112.31	113.87	127.69	126.48	76.20%	74.41%	75.44%	84.60%	83.80%



EVOLUTIA SĂPTĂMÂNĂLĂ A PREȚULUI CLASA "E" ÎN UE ȘI ÎN CĂTEVA STATE MEMBRE



COMPARAȚII DE PREȚURI

SĂPT 8 / 2016 =	UE28	FR	DE	PL	RO	ES	RO vs UE28	RO vs FR	RO vs DE	RO vs PL	RO vs ES
	126.48 €	121.00 €	129.84 €	126.73 €	112.31 €	118.71 €	-14.17 € (-11.2%)	-8.69 € (-7.2%)	-17.53 € (-13.5%)	-14.42 € (-11.4%)	-6.40 € (-5.4%)

PREȚUL CARCASELOR DIN CLASA "E" ÎN STATELE MEMBRU VERSUS PREȚUL UE
ÎN SĂPTĂMÂNA 22 - 28 FEBRUARIE 2016

