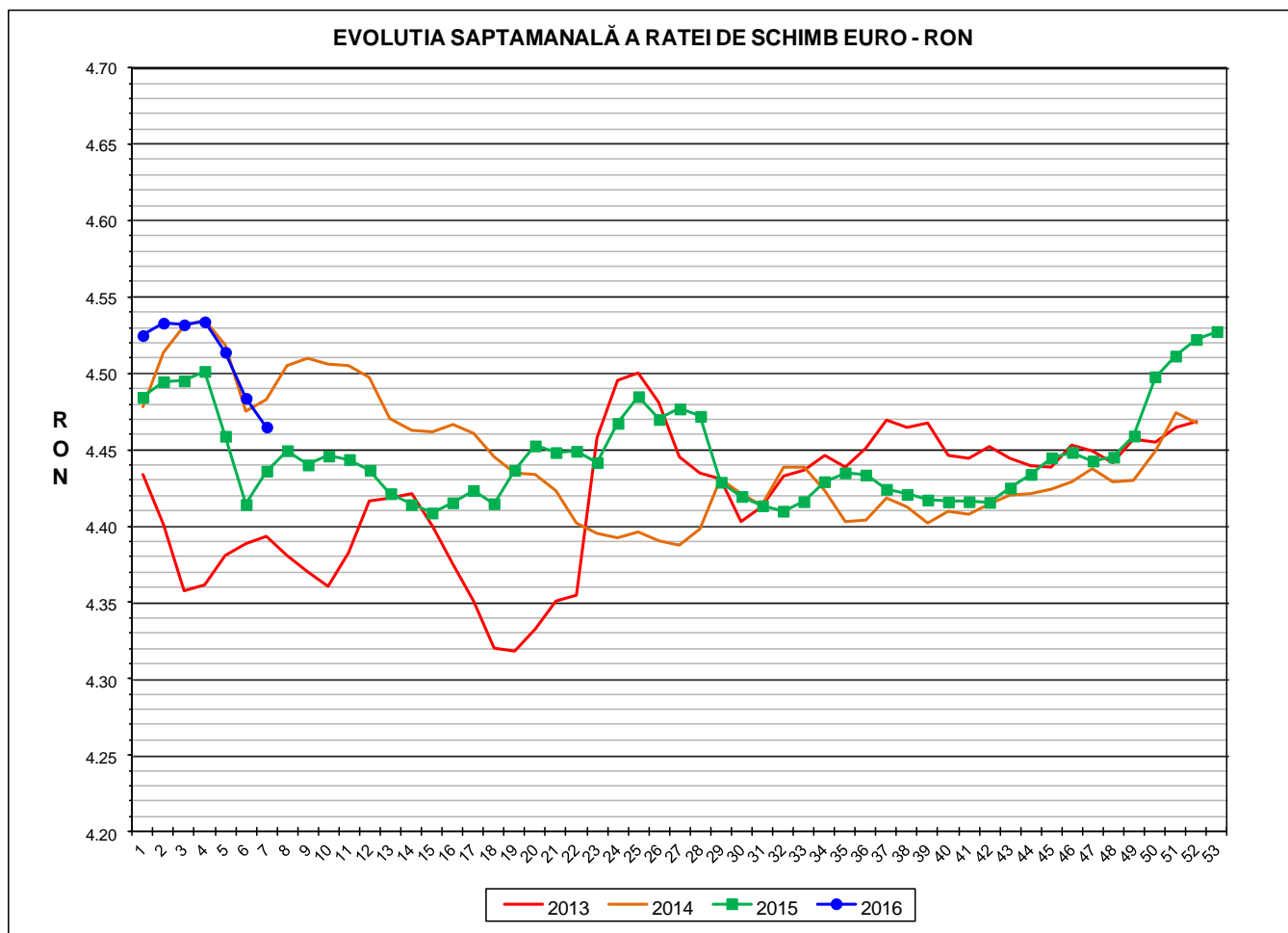




# Prețul de piață al porcilor la intrarea în abator Săptămâna 7 (15 – 21 februarie 2016)



<b>RATA DE SCHIMB EURO - RON</b>			
<b>SĂPT 7 / 2016</b>	<b>VARIAȚIE</b>		
	<b>1 SĂPT</b>	<b>4 SĂPT</b>	<b>1 AN</b>
<b>1€ = 4.4650 RON</b>	<b>-0.42%</b>	<b>-1.48%</b>	<b>0.65%</b>



Situația porcilor tranzacționați care fac obiectul raportării prețurilor  
în săptămâna 15 - 21 februarie 2016

Tip preț la intrarea în abator		Carcase cu greutatea caldă 60 - 120 kg			
		SEUROP		d.c. S+E	
		nr	% din total carcase clasificate	nr	% din total carcase clasificate
De bază pentru 56% carne macră	în carcasă	18,729	22.8%	17,231	21.0%
	în viu	5,659	6.9%	5,056	6.2%
Forfetar în viu		41,728	50.9%	39,057	47.6%
Total		66,116	80.6%	61,344	74.8%

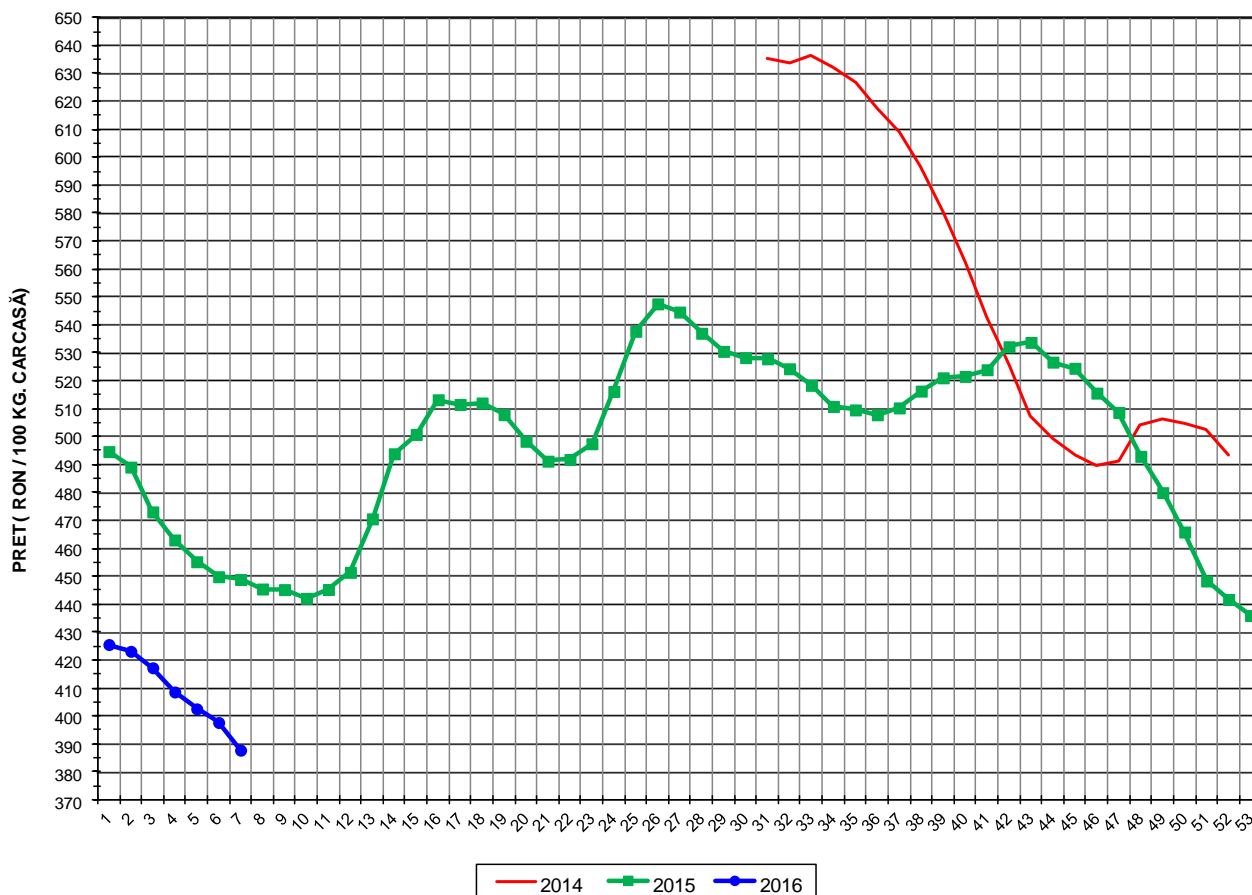
Carcase incluse în raportul național de prețuri pentru DG AGRI

Prețul de piață al porcilor  
în săptămâna 15 - 21 februarie 2016

Clasa	% carne macră	Număr porci	% din total porci	Procent mediu carne macră	Greutate medie (kg)		Preț mediu (RON / 100 kg)	
					vie	carcasă caldă - 2%	viu	carcasă caldă - 2%
S	≥ 60	36,384	55.03	62.3	106.7	82.4	392.14	507.77
E	55 - 59.9	24,960	37.75	58.0	112.1	86.6	385.01	498.54
U	50 - 54.9	4,238	6.41	53.2	117.8	91.2	375.46	484.83
R	45 - 49.9	471	0.71	48.4	120.8	94.3	342.16	438.18
O	40 - 44.9	54	0.08	43.1	122.4	95.3	338.73	435.12
P	< 40	9	0.01	37.1	127.4	99.6	357.67	457.66
TOTAL		66,116	100.00	60.0	109.6	84.7	387.79	501.99



EVOLUTIA SAPTAMANALA A PRETULUI DE PIATA ÎN VIU AL PORCILOR ÎN ROMANIA



PREȚ ÎN VIU			
SĂPT 7 / 2016	VARIAȚIE		
	1 SĂPT	4 SĂPT	1 AN
387.79 RON	-2.49%	-7.07%	-13.61%

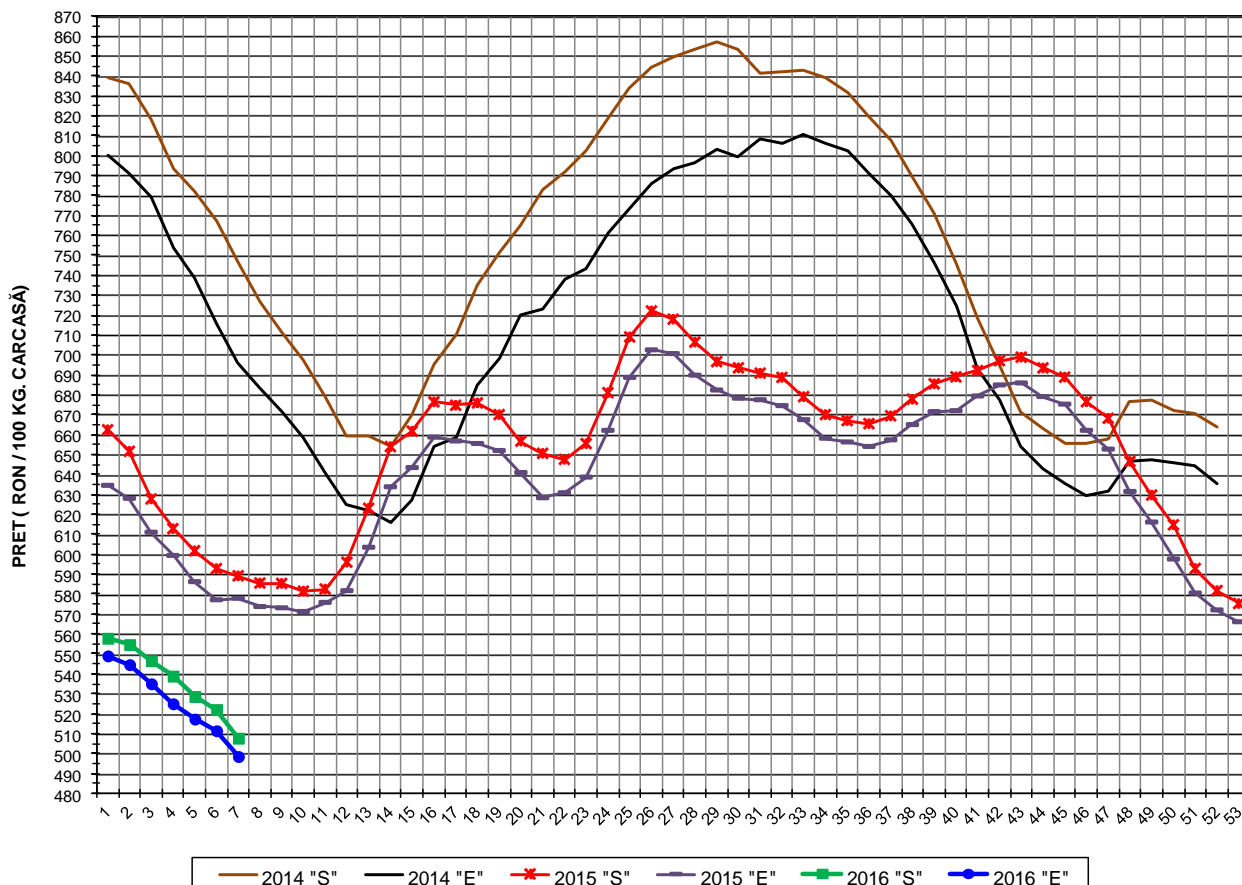


PREȚUL PE PROCENT CARNE MACRĂ AL PORCILOR  
ÎN SĂPTĂMÂNA 15 - 21 FEBRUARIE 2016

% CARNE MACRĂ		NUMĂR PORCI	% CUMULATIV DIN TOTAL PORCI	GREUTATE (KG)		PREȚ MEDIU (RON/ 100 KG)	
NIVEL GRILA PREȚURI	MEDIE			VIE	CARCASA CALDĂ - 2%	VIU	CARCASA CALDĂ - 2%
≥64	65.1	6,251	9.45	105.41	81.66	395.24	510.19
63	63.4	5,459	17.71	105.28	81.39	391.71	506.67
62	62.4	7,392	28.89	106.09	81.88	391.98	507.86
61	61.5	8,646	41.97	107.16	82.64	391.84	508.12
60	60.5	8,636	55.03	108.68	83.85	390.67	506.31
59	59.5	7,809	66.84	110.40	85.19	388.61	503.56
58	58.5	6,227	76.26	111.79	86.32	386.50	500.55
57	57.5	4,794	83.51	112.79	87.10	382.45	495.25
56	56.5	3,547	88.88	113.75	87.96	381.31	493.12
55	55.5	2,583	92.78	114.49	88.51	380.78	492.58
54	54.5	1,644	95.27	116.37	90.10	382.72	494.30
53	53.5	1,078	96.90	116.97	90.66	378.68	488.59
52	52.5	684	97.93	118.89	91.98	372.41	481.39
51	51.5	516	98.71	120.82	93.46	366.56	473.86
≤50	48.7	850	100.00	120.75	94.07	344.80	442.58
	60.0	66,116	100.00	109.58	84.65	387.79	501.99



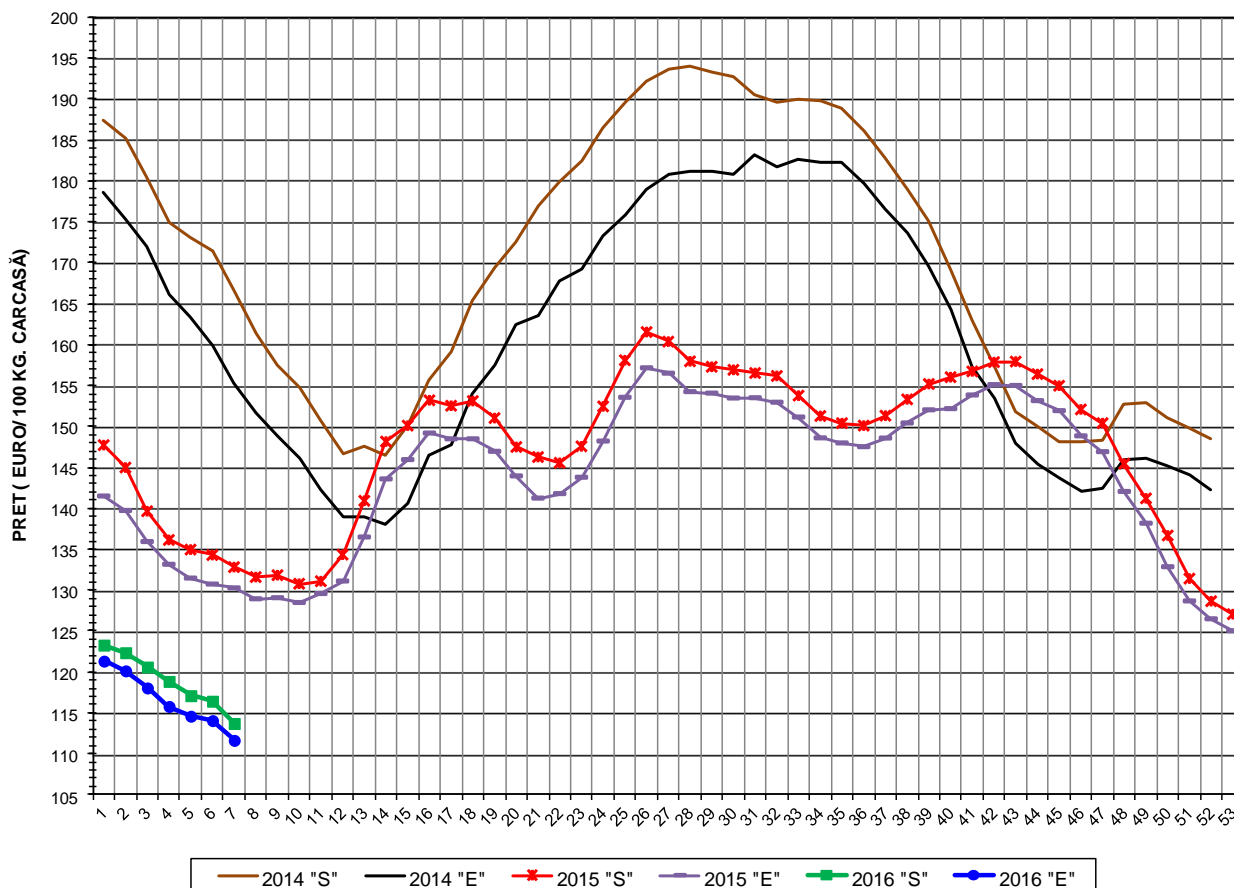
EVOLUTIA SAPTAMANALA A PRETULUI DE PIATA AL CARCASELOR - CLASELE "S" & "E" ÎN ROMANIA



PREȚ NAȚIONAL CARCASE CALITATEA STANDARD - CLASELE "S" & "E"				
CLASA	PREȚ SĂPT 7 / 2016	VARIAȚIE		
		1 SĂPT	4 SĂPT	1 AN
S	507.77 RON	-2.75%	-7.11%	-13.81%
E	498.54 RON	-2.53%	-6.82%	-13.73%



EVOLUTIA SAPTAMANALA A PRETELUI DE PIATA AL CARCASELOR CALITATEA - CLASELE "S"&"E" ÎN ROMANIA



**PREȚ NAȚIONAL CARCASE  
CALITATEA STANDARD - CLASELE "S"&"E"**

CLASA	PREȚ SAPT 7 / 2016	VARIAȚIE		
		1 SĂPT	4 SĂPT	1 AN
S	113.72 €	-2.34%	-5.71%	-14.37%
E	111.66 €	-2.12%	-5.43%	-14.29%



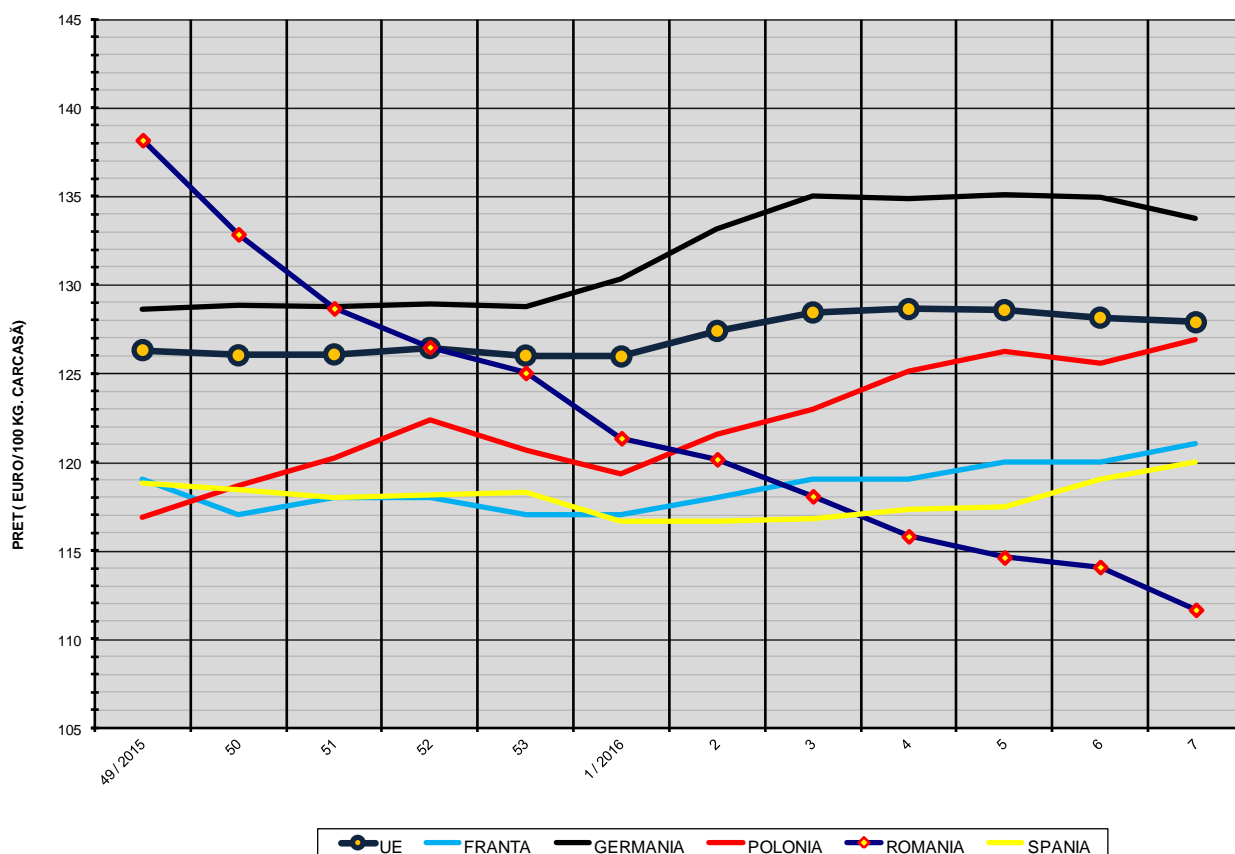
**% PREȚ DE PIAȚĂ ÎN ROMÂNIA ȘI ÎN UE28 vs PRAGUL DE REFERINȚĂ UE28**

SAPTAMANA	PREȚ (EUR)					% PREȚ vs PRAGUL DE REFERINȚĂ UE28 (150.939 EUR)				
	ROMÂNIA			UE28		ROMÂNIA			UE28	
	"S"	"E"	"S" + "E"	"S"	"E"	"S"	"E"	"S" + "E"	"S"	"E"
34 / 2015	151.28	148.60	150.22	149.26	141.91	100.23%	98.45%	99.53%	98.89%	94.02%
35	150.40	147.99	149.49	149.10	142.12	99.64%	98.04%	99.04%	98.78%	94.16%
36	150.10	147.53	149.09	149.93	144.31	99.45%	97.74%	98.77%	99.33%	95.61%
37	151.32	148.58	150.22	151.41	147.36	100.25%	98.44%	99.52%	100.31%	97.63%
38	153.31	150.43	152.14	152.24	148.67	101.57%	99.66%	100.80%	100.86%	98.50%
39	155.19	152.03	153.84	150.82	147.18	102.81%	100.72%	101.92%	99.92%	97.51%
40	156.02	152.18	154.24	147.58	143.67	103.37%	100.82%	102.19%	97.78%	95.18%
41	156.73	153.85	155.39	146.05	143.04	103.84%	101.93%	102.95%	96.76%	94.77%
42	157.87	155.12	156.78	144.82	142.25	104.59%	102.77%	103.87%	95.95%	94.24%
43	157.93	155.01	156.83	143.13	141.21	104.63%	102.70%	103.90%	94.82%	93.56%
44	156.40	153.16	155.00	141.47	140.13	103.62%	101.47%	102.69%	93.73%	92.84%
45	154.98	151.93	153.61	138.22	136.76	102.68%	100.66%	101.77%	91.57%	90.61%
46	152.08	148.85	150.62	135.50	133.41	100.75%	98.62%	99.79%	89.77%	88.38%
47	150.40	146.92	148.87	133.19	130.73	99.64%	97.34%	98.63%	88.24%	86.61%
48	145.44	142.06	143.94	130.65	127.37	96.36%	94.12%	95.36%	86.56%	84.38%
49	141.21	138.17	139.86	129.28	126.31	93.56%	91.54%	92.66%	85.65%	83.68%
50	136.67	132.85	135.01	128.00	126.02	90.55%	88.02%	89.45%	84.81%	83.49%
51	131.40	128.67	130.25	128.30	126.07	87.06%	85.25%	86.30%	85.00%	83.52%
52	128.64	126.49	127.75	128.12	126.43	85.23%	83.80%	84.64%	84.88%	83.76%
53	127.05	125.03	126.11	127.60	126.00	84.17%	82.84%	83.55%	84.54%	83.48%
1 / 2016	123.30	121.34	122.40	127.31	125.95	81.69%	80.39%	81.09%	84.35%	83.45%
2	122.37	120.15	121.37	128.11	127.39	81.08%	79.60%	80.41%	84.88%	84.40%
3	120.62	118.06	119.43	128.76	128.44	79.91%	78.22%	79.13%	85.31%	85.09%
4	118.87	115.80	117.41	128.88	128.63	78.75%	76.72%	77.79%	85.38%	85.22%
5	117.12	114.61	115.96	128.87	128.57	77.59%	75.93%	76.83%	85.38%	85.18%
6	116.44	114.07	115.40	128.77	128.14	77.15%	75.57%	76.46%	85.31%	84.90%
7	113.72	111.66	112.86	128.69	127.88	75.34%	73.97%	74.77%	85.26%	84.72%





EVOLUTIA SĂPTĂMÂNĂLĂ A PREȚULUI CLASA "E" ÎN UE ȘI ÎN CÂTEVA STATE MEMBRE



COMPARAȚII DE PREȚURI											
SĂPT 7 / 2016 =	UE28	FR	DE	PL	RO	ES	RO vs UE28	RO vs FR	RO vs DE	RO vs PL	RO vs ES
	127.88 €	121.00 €	133.75 €	126.88 €	111.66 €	119.97 €	-16.23 € ( -12.7% )	-9.34 € ( -7.7% )	-22.09 € ( -16.5% )	-15.22 € ( -12.0% )	-8.31 € ( -6.9% )

PREȚUL CARCASELOR DIN CLASA "E" ÎN STATELE MEMBRE VERSUS PREȚUL UE  
ÎN SĂPTĂMÂNA 15 - 21 FEBRUARIE 2016

