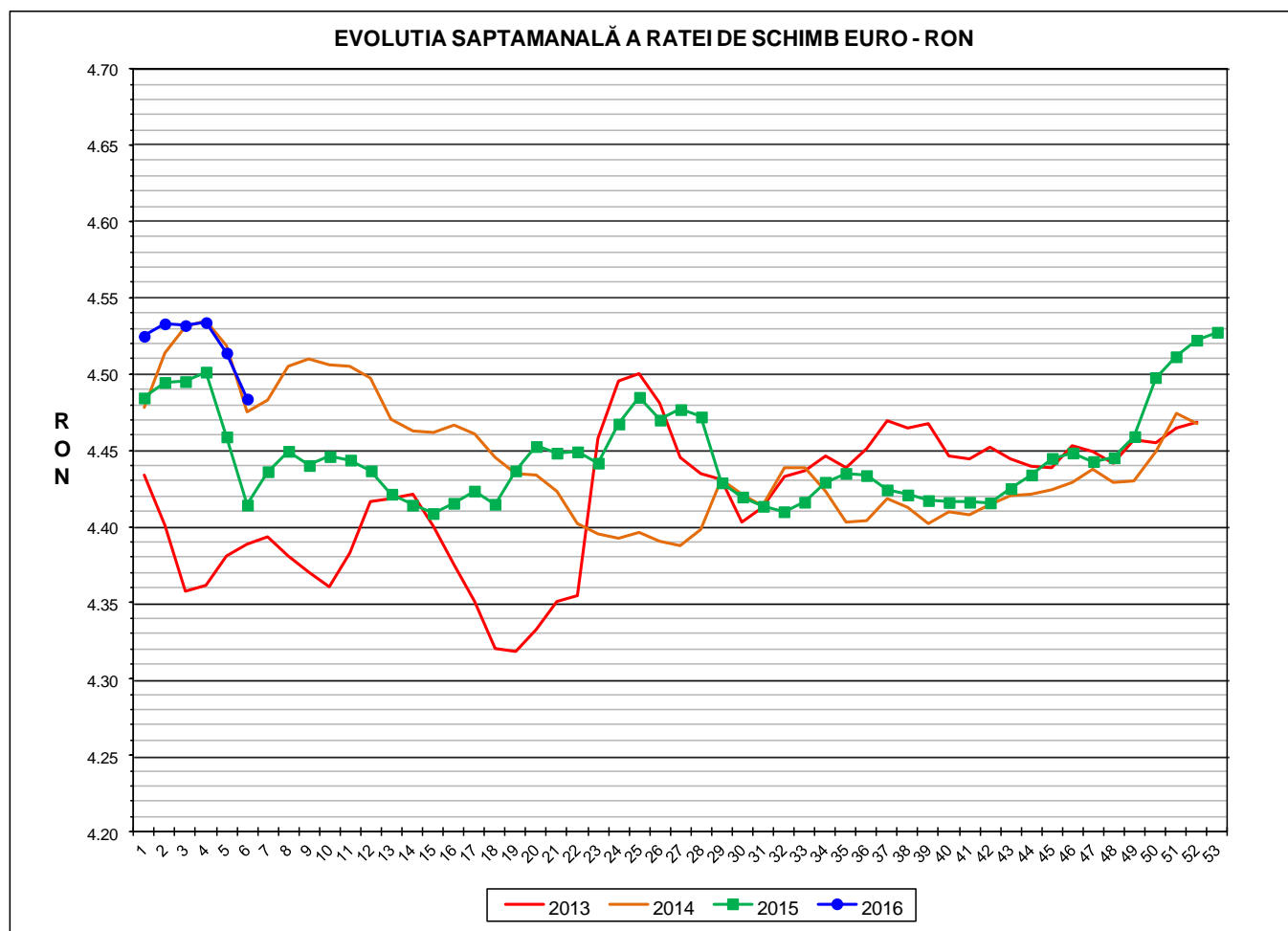




Prețul de piață al porcilor la intrarea în abator Săptămâna 6 (8 – 14 februarie 2016)



RATA DE SCHIMB EURO - RON			
SĂPT 6 / 2016	VARIAȚIE		
	1 SĂPT	4 SĂPT	1 AN
1€ = 4.4838 RON	-0.67%	-1.09%	1.58%



Situația porcilor tranzacționați care fac obiectul raportării prețurilor
în săptămâna 8 - 14 februarie 2016

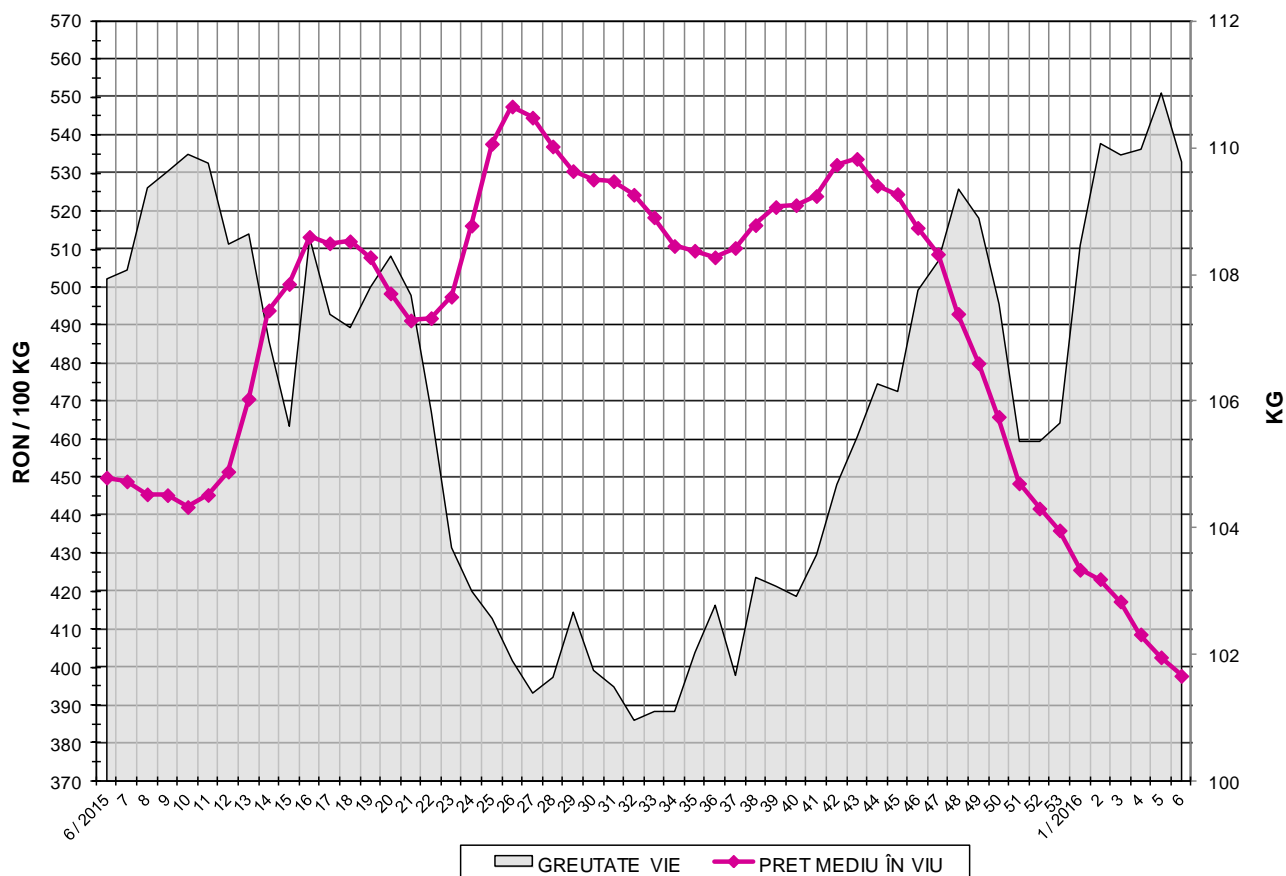
Tip preț la intrarea în abator		Carcase cu greutatea caldă 60 - 120 kg			
		SEUROP		d.c. S+E	
		nr	% din total carcase clasificate	nr	% din total carcase clasificate
De bază pentru 56% carne macră	în carcasă	22,227	28.6%	20,680	26.6%
	în viu	5,198	6.7%	4,655	6.0%
Forfetar în viu		37,664	48.4%	34,610	44.5%
Total		65,089	83.7%	59,945	77.1%

Carcase incluse în raportul național de prețuri pentru DG AGRI

Prețul de piață al porcilor
în săptămâna 8 - 14 februarie 2016

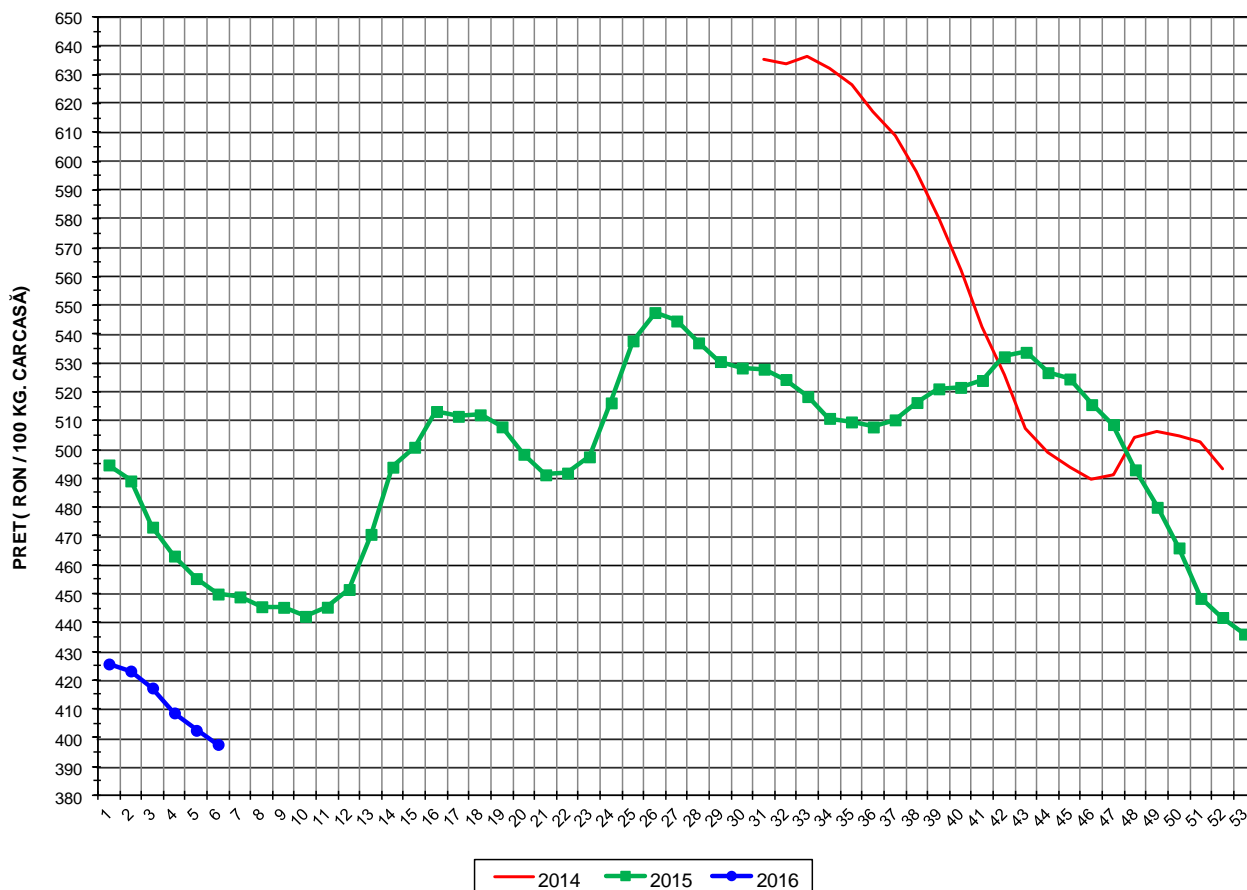
Clasa	% carne macră	Număr porci	% din total porci	Procent mediu carne macră	Greutate medie (kg)		Preț mediu (RON / 100 kg)	
					vie	carcasă caldă - 2%	viu	carcasă caldă - 2%
S	≥ 60	34,178	52.51	62.2	107.2	82.9	403.64	522.11
E	55 - 59.9	25,767	39.59	58.0	111.7	86.2	394.76	511.47
U	50 - 54.9	4,585	7.04	53.2	116.9	90.3	378.64	490.14
R	45 - 49.9	480	0.74	48.4	120.7	93.8	350.06	450.59
O	40 - 44.9	62	0.10	43.3	118.4	91.3	350.94	455.06
P	< 40	17	0.03	36.3	124.8	97.7	422.94	540.07
TOTAL		65,089	100.00	59.8	109.8	84.8	397.70	514.78

EVOLUTIA SAPTAMANALA ÎN ULTIMUL AN A PRETULUI DE PIATA ȘI A GREUTĂȚII ÎN VIU A PORCILOR LA INTRAREA ÎN ABATOR





EVOLUTIA SAPTAMANALA A PRETULUI DE PIATA ÎN VIU AL PORCILOR ÎN ROMANIA



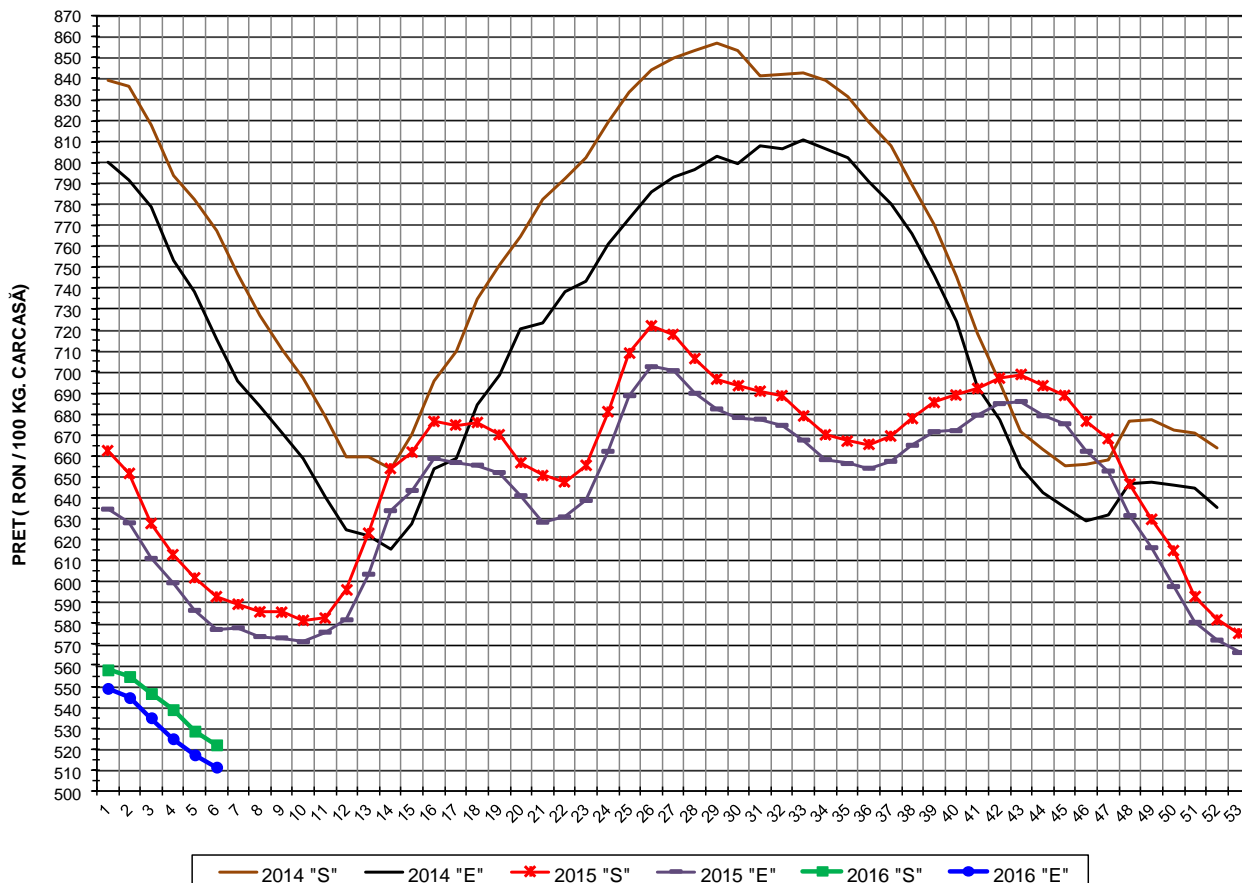
PREȚ ÎN VIU			
SĂPT 6 / 2016	VARIAȚIE		
	1 SĂPT	4 SĂPT	1 AN
397.70 RON	-1.21%	-6.02%	-11.60%



PREȚUL PE PROCENT CARNE MACRĂ AL PORCILOR
ÎN SĂPTĂMÂNA 8 - 14 FEBRUARIE 2016

% CARNE MACRĂ		NUMĂR PORCI	% CUMULATIV DIN TOTAL PORCI	GREUTATE (KG)		PREȚ MEDIU (RON/ 100 KG)	
NIVEL GRILA PREȚURI	MEDIE			VIE	CARCASA CALDĂ - 2%	VIU	CARCASA CALDĂ - 2%
≥64	65.0	5,057	7.77	105.75	82.01	402.19	518.58
63	63.4	4,856	15.23	106.10	82.22	404.50	522.02
62	62.4	7,144	26.21	106.61	82.42	404.24	522.87
61	61.5	8,345	39.03	107.97	83.35	404.42	523.83
60	60.5	8,776	52.51	108.53	83.75	402.76	521.90
59	59.5	7,691	64.33	110.15	84.99	401.17	519.94
58	58.5	6,426	74.20	111.77	86.33	397.95	515.26
57	57.5	5,193	82.18	112.03	86.44	391.62	507.53
56	56.5	3,786	87.99	112.97	87.19	387.13	501.63
55	55.5	2,671	92.10	113.42	87.53	386.08	500.27
54	54.5	1,786	94.84	115.73	89.37	383.91	497.13
53	53.5	1,126	96.57	115.80	89.65	382.49	494.08
52	52.5	768	97.75	117.53	90.84	377.24	488.11
51	51.5	548	98.59	120.50	92.65	370.81	482.28
≤50	48.6	916	100.00	120.01	93.05	353.94	456.51
	59.8	65,089	100.00	109.79	84.82	397.70	514.78

EVOLUTIA SAPTAMANALA A PRETULUI DE PIATA AL CARCASELOR - CLASELE "S" & "E" ÎN ROMANIA

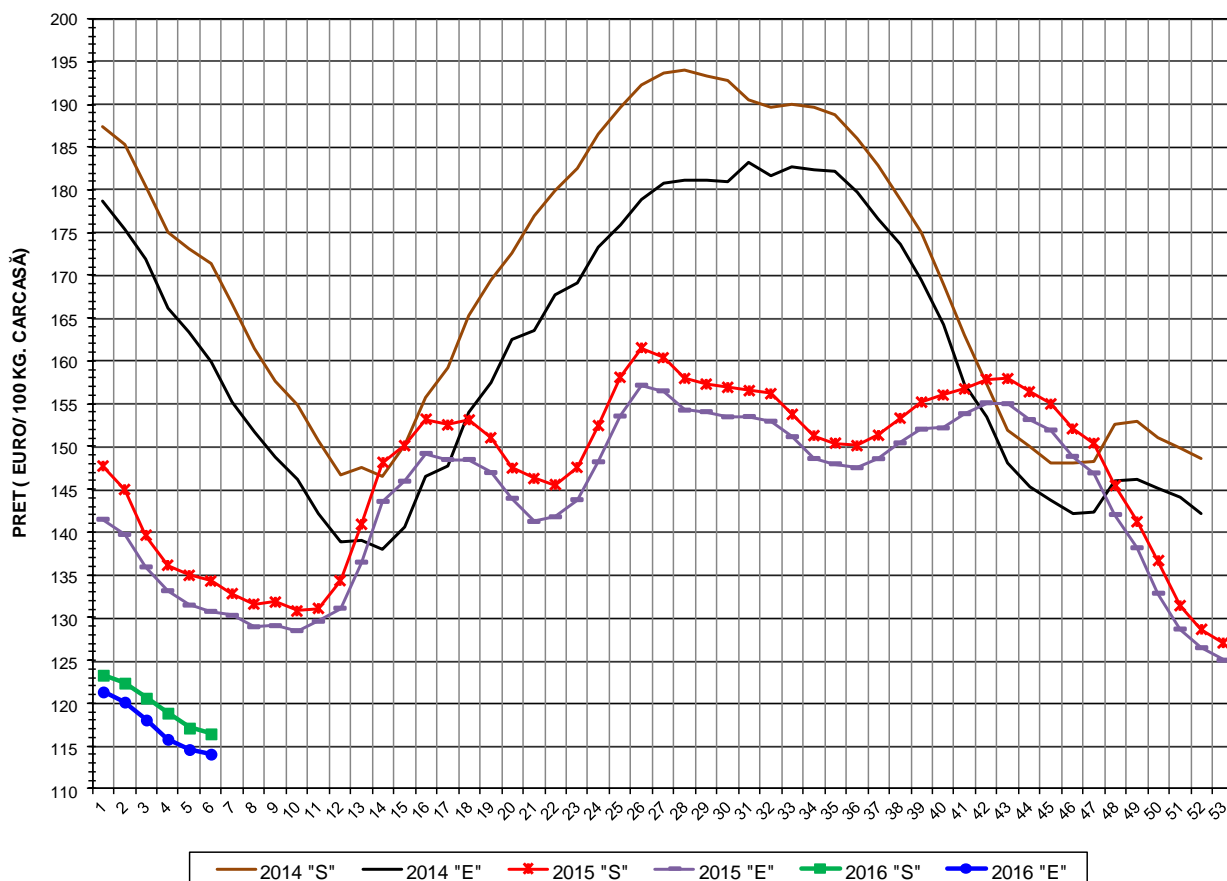


**PREȚ NAȚIONAL CARCASE
CALITATEA STANDARD - CLASELE "S" & "E"**

CLASA	PREȚ SĂPT 6 / 2016	VARIAȚIE		
		1 SĂPT	4 SĂPT	1 AN
S	522.11 RON	-1.24%	-5.88%	-11.92%
E	511.47 RON	-1.13%	-6.09%	-11.37%



EVOLUTIA SAPTAMANALA A PRETELUI DE PIATA AL CARCASELOR CALITATEA - CLASELE "S"&"E" ÎN ROMANIA



— 2014 "S" — 2014 "E" —x— 2015 "S" — 2015 "E" — 2016 "S" — 2016 "E"

**PREȚ NAȚIONAL CARCASE
CALITATEA STANDARD - CLASELE "S"&"E"**

CLASA	PREȚ SAPT 6 / 2016	VARIATIE		
		1 SĂPT	4 SĂPT	1 AN
S	116.44 €	-0.58%	-4.85%	-13.28%
E	114.07 €	-0.47%	-5.06%	-12.75%

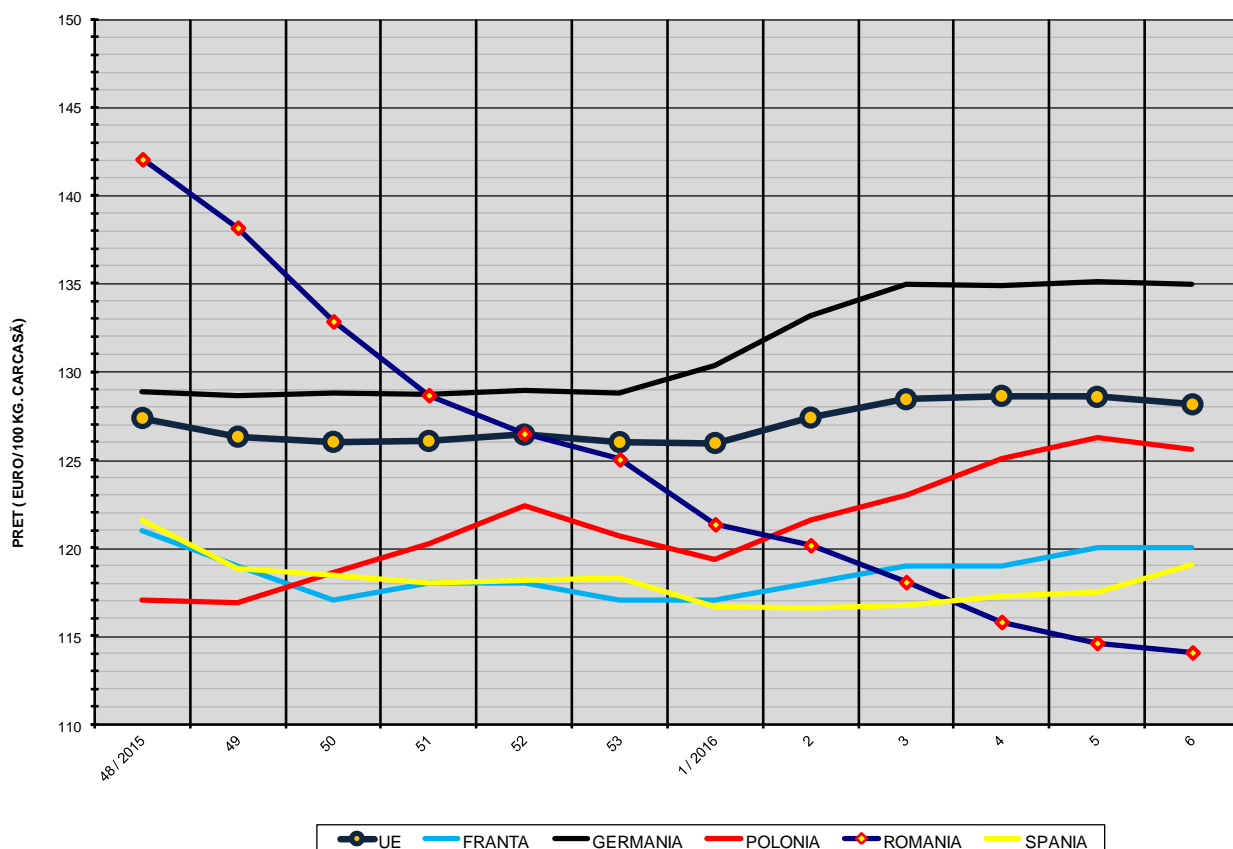


% PREȚ DE PIAȚĂ ÎN ROMÂNIA ȘI ÎN UE28 vs PRAGUL DE REFERINȚĂ UE28

SAPTAMANA	PREȚ (EUR)					% PREȚ vs PRAGUL DE REFERINȚĂ UE28 (150.939 EUR)				
	ROMÂNIA			UE28		ROMÂNIA			UE28	
	"S"	"E"	"S" + "E"	"S"	"E"	"S"	"E"	"S" + "E"	"S"	"E"
33 / 2015	153.77	151.16	152.78	149.93	142.42	101.87%	100.14%	101.22%	99.33%	94.35%
34	151.28	148.60	150.22	149.26	141.91	100.23%	98.45%	99.53%	98.89%	94.02%
35	150.40	147.99	149.49	149.10	142.12	99.64%	98.04%	99.04%	98.78%	94.16%
36	150.10	147.53	149.09	149.93	144.31	99.45%	97.74%	98.77%	99.33%	95.61%
37	151.32	148.58	150.22	151.41	147.36	100.25%	98.44%	99.52%	100.31%	97.63%
38	153.31	150.43	152.14	152.24	148.67	101.57%	99.66%	100.80%	100.86%	98.50%
39	155.19	152.03	153.84	150.82	147.18	102.81%	100.72%	101.92%	99.92%	97.51%
40	156.02	152.18	154.24	147.58	143.67	103.37%	100.82%	102.19%	97.78%	95.18%
41	156.73	153.85	155.39	146.05	143.04	103.84%	101.93%	102.95%	96.76%	94.77%
42	157.87	155.12	156.78	144.82	142.25	104.59%	102.77%	103.87%	95.95%	94.24%
43	157.93	155.01	156.83	143.13	141.21	104.63%	102.70%	103.90%	94.82%	93.56%
44	156.40	153.16	155.00	141.47	140.13	103.62%	101.47%	102.69%	93.73%	92.84%
45	154.98	151.93	153.61	138.22	136.76	102.68%	100.66%	101.77%	91.57%	90.61%
46	152.08	148.85	150.62	135.50	133.41	100.75%	98.62%	99.79%	89.77%	88.38%
47	150.40	146.92	148.87	133.19	130.73	99.64%	97.34%	98.63%	88.24%	86.61%
48	145.44	142.06	143.94	130.65	127.37	96.36%	94.12%	95.36%	86.56%	84.38%
49	141.21	138.17	139.86	129.28	126.31	93.56%	91.54%	92.66%	85.65%	83.68%
50	136.67	132.85	135.01	128.00	126.02	90.55%	88.02%	89.45%	84.81%	83.49%
51	131.40	128.67	130.25	128.30	126.07	87.06%	85.25%	86.30%	85.00%	83.52%
52	128.64	126.49	127.75	128.12	126.43	85.23%	83.80%	84.64%	84.88%	83.76%
53	127.05	125.03	126.11	127.60	126.00	84.17%	82.84%	83.55%	84.54%	83.48%
1 / 2016	123.30	121.34	122.40	127.31	125.95	81.69%	80.39%	81.09%	84.35%	83.45%
2	122.37	120.15	121.37	128.11	127.39	81.08%	79.60%	80.41%	84.88%	84.40%
3	120.62	118.06	119.43	128.76	128.44	79.91%	78.22%	79.13%	85.31%	85.09%
4	118.87	115.80	117.41	128.88	128.63	78.75%	76.72%	77.79%	85.38%	85.22%
5	117.12	114.61	115.96	128.87	128.57	77.59%	75.93%	76.83%	85.38%	85.18%
6	116.44	114.07	115.40	128.77	128.14	77.15%	75.57%	76.46%	85.31%	84.90%



EVOLUTIA SĂPTĂMÂNALĂ A PREȚULUI CLASA "E" ÎN UE ȘI ÎN CÂTEVA STATE MEMBRE



COMPARAȚII DE PREȚURI											
SĂPT 6 / 2016 =	UE28	FR	DE	PL	RO	ES	RO vs UE28	RO vs FR	RO vs DE	RO vs PL	RO vs ES
	128.14 €	120.00 €	134.94 €	125.58 €	114.07 €	119.05 €	-14.07 € (-11.0%)	-5.93 € (-4.9%)	-20.87 € (-15.5%)	-11.51 € (-9.2%)	-4.98 € (-4.2%)

PREȚUL CARCASELOR DIN CLASA "E" ÎN STATELE MEMBRE VERSUS PREȚUL UE
ÎN SĂPTĂMÂNA 8 - 14 FEBRUARIE 2016

