



# Prețul de piață al bovinelor la intrarea în abator Săptămâna 8 (22 – 28 februarie 2016)

## SITUAȚIA CARCASELOR DE BOVINE CLASIFICATE ÎN FUNCȚIE DE PROVENIENȚA BOVINELOR SACRIFICATE IN SĂPTĂMÂNA 22 - 28 FEBRUARIE 2016

PROVENIENȚĂ BOVINE  SACRIFICATE	CARCASE CLASIFICATE:						PREȚ FEZABIL CATEGORIILE:						
	BOVINE CU VÂRSTA:				TOTAL		A, B, C, D, E, Z				V		
	DE 8 LUNI SAU MAI MULT (A, B, C, D, E, Z)		MAI MICĂ DE 8 LUNI (V)				TOATE CLASELE		CLASELE CONFORM REGULAMENTULUI (UE) NR. 148 /2014		TOATE CLASELE		
	NUMĂR	%	NUMĂR	%	NUMĂR	%	NUMĂR	%	NUMĂR	%	NUMĂR	%	
CUMPĂRATE	2,528	55.4	67	1.5	2,595	56.9	2,235	49.0	904	19.8	52	1.1	
FERME PROPRII ALE ABATOARELOR	458	10.0	10	0.2	468	10.3	454	10.0	201	4.4	9	0.2	
PREȚĂRI SERVICII	PRODUCĂTORI	964	21.1	17	0.4	981	21.5	878	19.2	144	3.2	16	0.4
	COMERCIANȚI	501	11.0	17	0.4	518	11.4	481	10.5	201	4.4	13	0.3
<b>TOTAL</b>	<b>4,451</b>	<b>97.6</b>	<b>111</b>	<b>2.4</b>	<b>4,562</b>	<b>100.0</b>	<b>4,048</b>	<b>88.7</b>	<b>1,450</b>	<b>31.8</b>	<b>90</b>	<b>2.0</b>	

**2,689** Carcase incluse în rapoartele naționale de prețuri de piață pentru carcasele de bovine cu vârsta de 8 luni sau mai mult  
**59.0%** din total carcase clasificate

**1,105** Carcase incluse în raportul național de prețuri de piață pentru Comisia Europeană  
**24.2%** din total carcase clasificate

**61** Carcase incluse în rapoartele naționale de prețuri de piață pentru carcasele de bovine cu vârsta mai mică de 8 luni (viței)  
**1.3%** din total carcase clasificate

**Factor general de ajustare pentru cheltuielile de transport a prețurilor raportate: 0.12 RON/kg carcasă caldă-2%**



Prețul bovinelor din toate clasele de conformație și acoperire cu grăsime la intrarea în abator  
în săptămâna 22 - 28 februarie 2016

Categorie	Număr	Greutate în viu (kg)	Preț în viu (RON / 100 kg)	Greutate carcasă caldă-2% (kg)	Preț carcasă (RON / 100 kg)	Modificare preț vs săptămâna anterioară	
						În viu	Carcasă
"A" - TĂURAȘI	440	465.8	540.6	236.9	1063.1	0.42%	-0.46%
"B" - TAURI	127	580.0	526.6	290.1	1052.8	0.79%	-0.16%
"C" - BOI	32	715.1	443.7	358.1	886.1	-6.88%	-5.51%
"D" - VACI	1,647	501.2	391.8	236.1	831.9	-1.53%	-2.36%
"E" - VIȚELE	271	418.6	475.6	205.8	967.2	-0.20%	0.03%
"Z" - TINERET BOVIN	172	318.9	504.9	158.4	1016.2	1.77%	1.61%
A + B + C + D + E + Z	2,689	481.7	436.1	232.2	904.6	-0.74%	-1.45%
"V" - VIȚEI	61	246.0	535.4	122.6	1074.6	2.05%	3.34%



**Raport prețuri de piață din România versus prețuri de piață comunitare  
conform punctului 1, articolul 1, Regulamentul (UE) 148/2014**

Săptămâna: 8

din: 22/02/16

până în: 28/02/16

CATEGORIA	CLASA	PREȚ MEDIU			PREȚ RO /PREȚ COMUNITAR (%)
		ROMANIA		UE	
		RON / 100 kg	€ / 100 kg	€ / 100 kg	
Z	U2	0.00	0.00	426.61	
Z	U3	0.00	0.00	399.24	
Z	R2	999.18	223.60	379.09	-41.02
Z	R3	0.00	0.00	384.06	*
Z	O2	1066.44	238.65	345.52	-30.93
Z	O3	1430.00	320.00	343.15	-6.75
<b>Z</b>		<b>1102.58</b>	<b>246.74</b>	<b>369.56</b>	<b>-33.23</b>
<hr/>					
A	U2	0.00	0.00	409.27	
A	U3	1204.00	269.43	393.88	-31.60
A	R2	1099.35	246.01	374.11	-34.24
A	R3	1101.49	246.49	377.46	-34.70
A	O2	1044.82	233.81	334.25	**
A	O3	1118.34	250.26	351.65	-28.83
<b>A</b>		<b>1059.65</b>	<b>237.13</b>	<b>377.70</b>	<b>-37.22</b>
<hr/>					
B	R3	1101.72	246.54	313.67	-21.40
<hr/>					
C	U2	0.00	0.00	416.96	
C	U3	0.00	0.00	416.06	
C	U4	0.00	0.00	423.75	
C	R3	0.00	0.00	397.65	
C	R4	0.00	0.00	414.98	
C	O3	807.05	180.60	365.20	-50.55
C	O4	702.41	157.18	390.36	-59.73
<b>C</b>		<b>793.16</b>	<b>177.49</b>	<b>395.51</b>	<b>-55.12</b>
<hr/>					
D	R3	886.80	198.45	337.52	-41.20
D	R4	964.96	215.94	305.77	-29.38
D	O2	850.48	190.32	251.89	**
D	O3	864.56	193.47	274.25	*
D	O4	836.02	187.08	279.88	-33.16
D	P2	798.06	178.59	219.77	-18.74
D	P3	815.29	182.44	256.14	-28.77
<b>D</b>		<b>830.32</b>	<b>185.81</b>	<b>272.08</b>	<b>-31.71</b>
<hr/>					
E	U2	0.00	0.00	430.42	
E	U3	0.00	0.00	420.21	
E	R2	1035.72	231.77	369.93	-37.35
E	R3	1002.65	224.37	384.79	*
E	R4	1042.57	233.30	404.65	-42.35
E	O2	942.08	210.82	300.42	**
E	O3	992.81	222.17	330.32	-32.74
E	O4	992.01	221.99	376.61	-41.06
<b>E</b>		<b>960.85</b>	<b>215.02</b>	<b>384.01</b>	<b>-44.01</b>
<b>TOATE CATEGORIILE</b>		<b>941.28</b>	<b>210.64</b>	<b>341.42</b>	<b>-38.30</b>

\* PREȚURILE PENTRU Z3, AR3, CR3, DO3 ȘI ER3 SUNT DE REFERINȚĂ ÎN UE

\*\* PREȚURILE PENTRU AO2, DO2 ȘI EO2 SUNT DE REFERINȚĂ ÎN ROMÂNIA



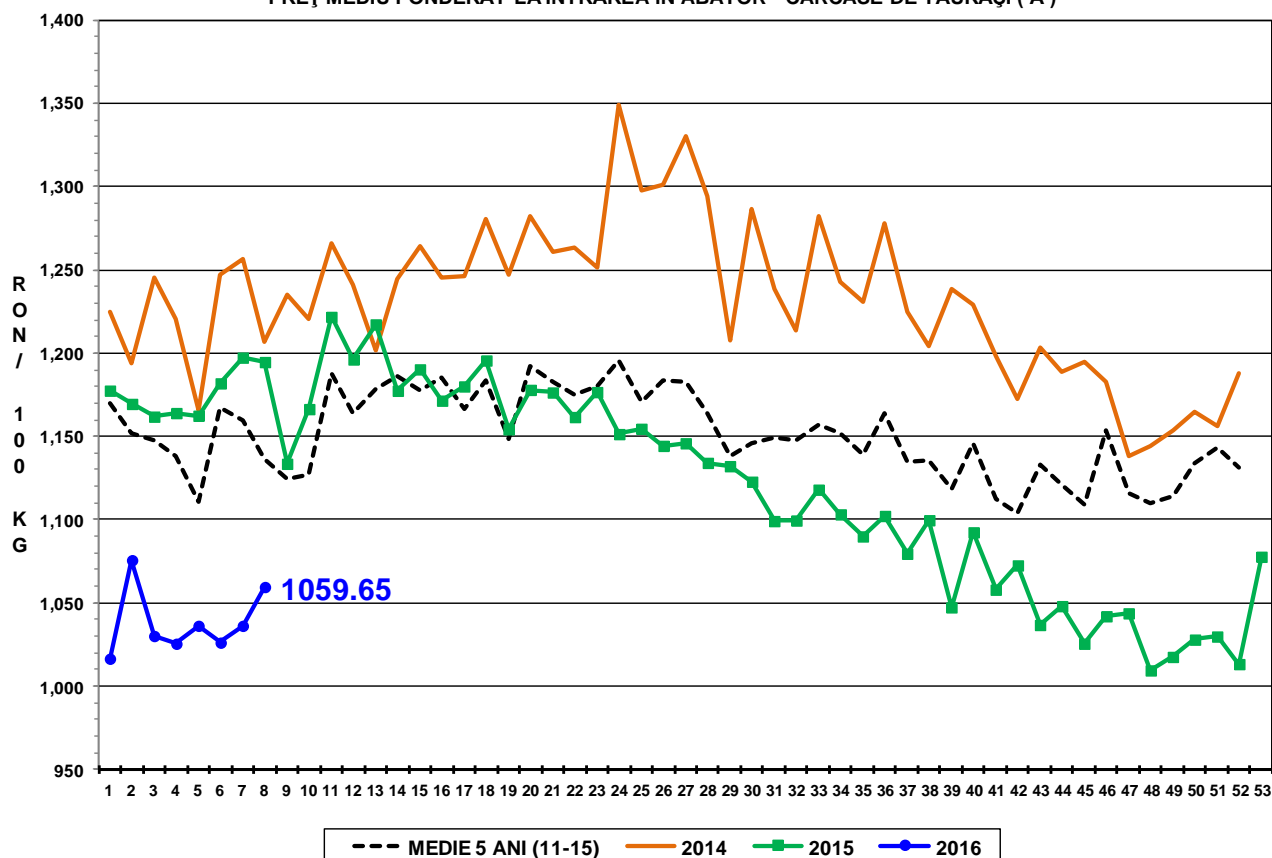
**CARCASE DE CARCASE DE BOVINE CU VÂRSTA DE 8 LUNI SAU MAI MULT LA INTRAREA ÎN ABATOR  
CONFORM REGULAMENTULUI (UE) NR. 148 /2014**

Cotații naționale (RON / 100 kg)	SĂPT 87 / 2016	VARIAȚIE		
		1 SĂPT	1 AN	Medie 5 ani (11 - 15)
Tăurași "A"	1,059.65	2.25%	-11.31%	-6.76%
Vaci "D"	830.32	-1.94%	-11.49%	-14.83%
Vițele "E"	960.85	0.25%	-12.47%	-12.84%

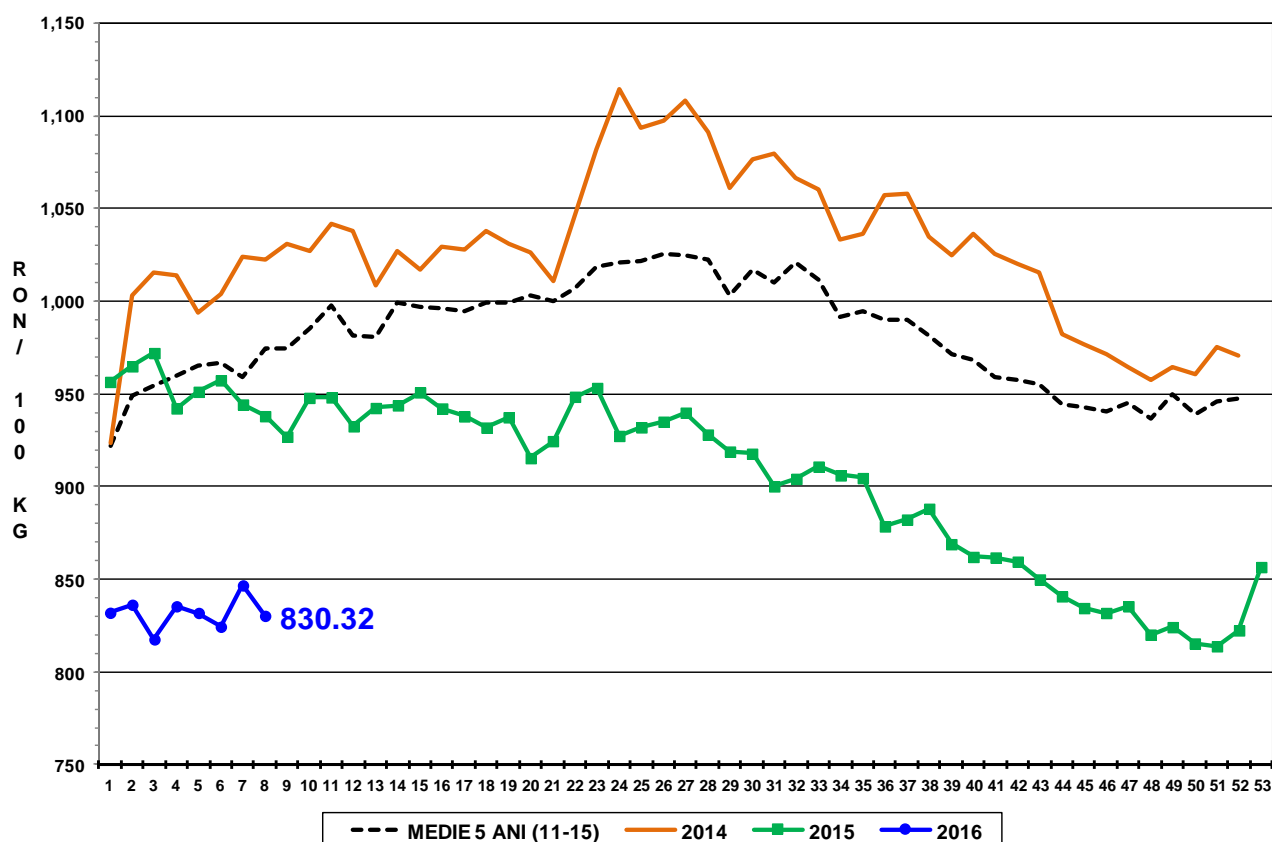
Prețuri medii europene (€ / 100 kg)	SĂPT 87 / 2016			VARIAȚIE					
				1 SĂPT			1 AN		
	A	D	E	A	D	E	A	D	E
Uniunea Europeană	377.70	272.08	384.01	0.02%	0.35%	-0.16%	-1.42%	-4.86%	-6.23%
Franța	378.21	310.45	405.72	-0.04%	0.61%	0.56%	-0.31%	-3.40%	-2.34%
Germania	389.19	270.84	341.29	-0.02%	0.21%	-0.50%	-0.97%	-4.82%	-3.86%
Italia	417.38	211.88	437.44	0.10%	0.55%	0.32%	1.70%	-4.11%	-3.22%
Marea Britanie	385.95	271.21	413.89	-1.71%	-0.87%	-1.49%	-14.56%	-17.84%	-14.47%
Olanda	317.99	256.91	258.76	-4.53%	-0.44%	1.65%	-4.92%	-5.67%	5.86%
Polonia	296.77	238.61	279.58	0.42%	1.07%	0.84%	-6.72%	-6.88%	-8.42%
România	237.13	185.81	215.02	2.16%	-2.02%	0.16%	-11.69%	-11.87%	-12.85%
Ungaria	252.77	179.44	194.94	-5.55%	6.70%	2.82%	-21.30%	-4.51%	-8.26%



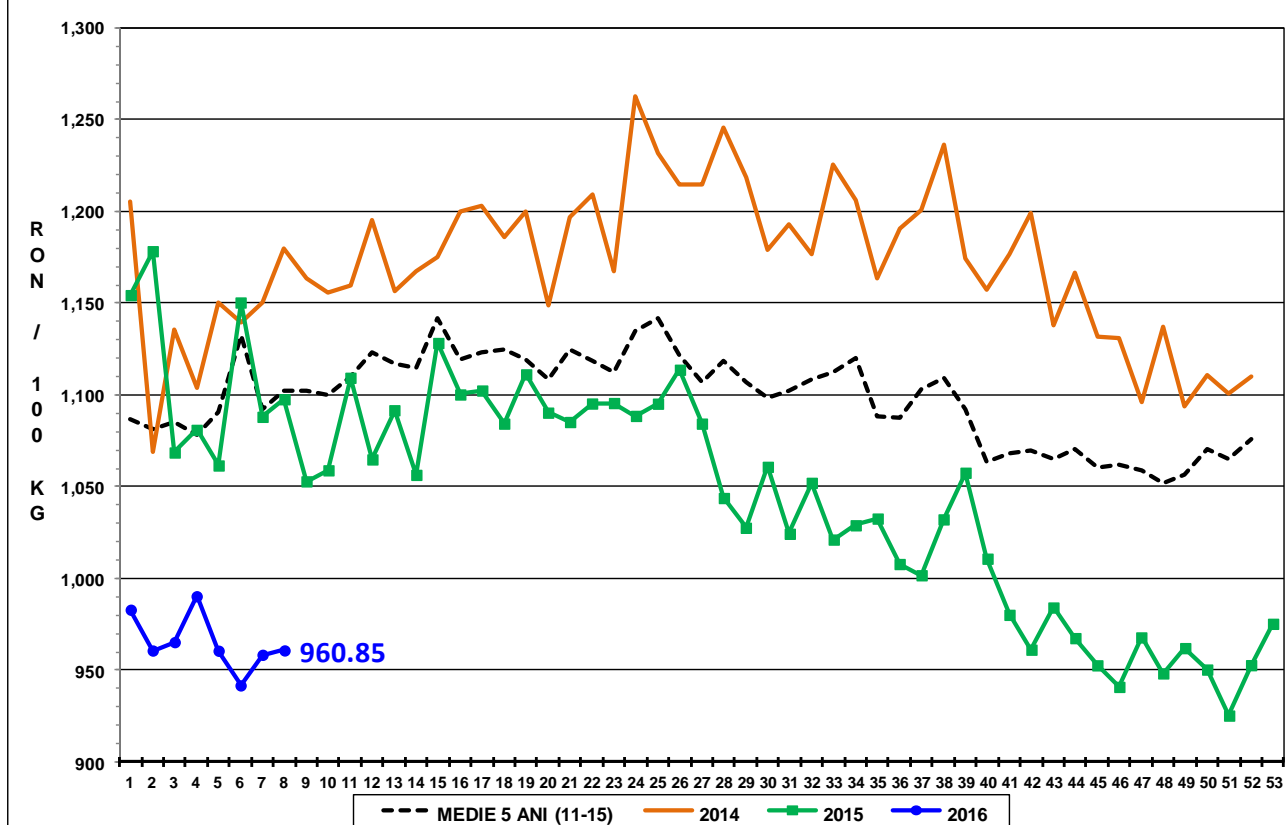
### PREȚ MEDIU PONDERAT LA INTRAREA ÎN ABATOR - CARCASE DE TĂURAȘI ( A )



### PREȚ MEDIU PONDERAT LA INTRAREA ÎN ABATOR - CARCASE DE VACI ( D )



PREȚ MEDIU PONDERAT LA INTRAREA ÎN ABATOR - CARCASE DE VIȚELE (E)





Raport național prețuri de piață carcase de bovine cu vârsta de 8 luni sau mai mult, la intrarea în abator conform grilei UE

Săptămâna: 8

din: 22/02/16

până în 28/02/16

"A"- CARCASE DE MASCULI NECASTRAȚI CU VÂRSTA CUPRINSĂ ÎNTRE 12 LUNI ȘI MAI PUȚIN DE 24 DE LUNI (TĂURAȘI)								
CONFORMAȚIE	PREȚ MEDIU (RON / 100 kg)					NUMĂR CARCASE	TOTAL	
	GRĂSIME						GREUTATE MEDIE	PREȚ MEDIU (RON / 100 kg)
	1	2	3	4	5			
E	0.0	0.0	0.0	0.0	0.0	0	0.0	0.0
U	0.0	0.0	1204.0	0.0	0.0	1	376.3	1204.0
R	1088.2	1099.3	1101.5	0.0	0.0	42	306.7	1095.8
O	1031.6	1044.8	1118.3	837.0	0.0	255	250.2	1046.0
P	1098.2	1042.3	961.0	0.0	0.0	142	191.2	1085.5
<b>TOTAL</b>	<b>1060.2</b>	<b>1051.9</b>	<b>1112.3</b>	<b>837.0</b>	<b>0.0</b>	<b>440</b>	<b>236.9</b>	<b>1063.1</b>

"B"- CARCASE DE MASCULI NECASTRAȚI CU VÂRSTA DE 24 DE LUNI ȘI MAI MULT (TAURI)								
CONFORMAȚIE	PREȚ MEDIU (RON / 100 kg)					NUMĂR CARCASE	TOTAL	
	GRĂSIME						GREUTATE MEDIE	PREȚ MEDIU (RON / 100 kg)
	1	2	3	4	5			
E	0.0	0.0	0.0	0.0	0.0	0	0.0	0.0
U	1160.6	1206.0	0.0	1104.0	0.0	4	390.3	1162.4
R	1063.1	1142.8	1101.7	1150.7	0.0	19	354.3	1107.4
O	1123.7	1040.2	951.6	964.6	0.0	69	299.4	1055.8
P	980.8	957.7	0.0	0.0	0.0	35	225.3	976.8
<b>TOTAL</b>	<b>1068.0</b>	<b>1054.1</b>	<b>1003.0</b>	<b>1075.6</b>	<b>0.0</b>	<b>127</b>	<b>290.1</b>	<b>1052.8</b>

"C"- CARCASE DE MASCULI CASTRAȚI CU VÂRSTA DE 12 LUNI ȘI MAI MULT (BOI)								
CONFORMAȚIE	PREȚ MEDIU (RON / 100 kg)					NUMĂR CARCASE	TOTAL	
	GRĂSIME						GREUTATE MEDIE	PREȚ MEDIU (RON / 100 kg)
	1	2	3	4	5			
E	0.0	0.0	0.0	0.0	0.0	0	0.0	0.0
U	0.0	0.0	0.0	0.0	0.0	0	0.0	0.0
R	0.0	1212.0	0.0	0.0	0.0	2	362.6	1212.0
O	690.3	940.2	807.0	702.4	0.0	16	379.6	829.2
P	833.1	972.0	731.0	0.0	0.0	14	332.8	909.5
<b>TOTAL</b>	<b>786.8</b>	<b>987.0</b>	<b>794.6</b>	<b>702.4</b>	<b>0.0</b>	<b>32</b>	<b>358.1</b>	<b>886.1</b>

"D"- CARCASE DE FEMELE CARE AU FĂȚAT (VACI)								
CONFORMAȚIE	PREȚ MEDIU (RON / 100 kg)					NUMĂR CARCASE	TOTAL	
	GRĂSIME						GREUTATE MEDIE	PREȚ MEDIU (RON / 100 kg)
	1	2	3	4	5			
E	0.0	0.0	0.0	0.0	0.0	0	0.0	0.0
U	0.0	0.0	0.0	0.0	0.0	0	0.0	0.0
R	889.7	909.8	886.8	965.0	0.0	53	334.7	901.1
O	830.5	850.5	864.6	836.0	912.8	755	267.7	848.9
P	806.7	798.1	815.3	766.9	0.0	839	201.4	804.2
<b>TOTAL</b>	<b>815.6</b>	<b>833.7</b>	<b>859.8</b>	<b>842.3</b>	<b>912.8</b>	<b>1647</b>	<b>236.1</b>	<b>831.8</b>

"E"- CARCASE ALE ALTOR BOVINE FEMELE CU VÂRSTA DE 12 LUNI ȘI MAI MULT (VIȚELE)								
CONFORMAȚIE	PREȚ MEDIU (RON / 100 kg)					NUMĂR CARCASE	TOTAL	
	GRĂSIME						GREUTATE MEDIE	PREȚ MEDIU (RON / 100 kg)
	1	2	3	4	5			
E	0.0	0.0	0.0	0.0	0.0	0	0.0	0.0
U	0.0	0.0	0.0	0.0	0.0	0	0.0	0.0
R	1060.9	1035.7	1002.6	1042.6	0.0	25	274.0	1036.7
O	1041.8	942.1	992.8	992.0	0.0	122	224.0	980.8
P	941.0	898.8	939.2	812.0	0.0	124	174.2	927.9
<b>TOTAL</b>	<b>982.5</b>	<b>943.4</b>	<b>988.7</b>	<b>983.3</b>	<b>0.0</b>	<b>271</b>	<b>205.8</b>	<b>967.2</b>

"Z"- CARCASE DE BOVINE CU VÂRSTA CUPRINSĂ ÎNTRE 8 LUNI ȘI MAI PUȚIN DE 12 LUNI (TINERET BOVIN)								
CONFORMAȚIE	PREȚ MEDIU (RON / 100 kg)					NUMĂR CARCASE	TOTAL	
	GRĂSIME						GREUTATE MEDIE	PREȚ MEDIU (RON / 100 kg)
	1	2	3	4	5			
E	0.0	0.0	0.0	0.0	0.0	0	0.0	0.0
U	0.0	0.0	0.0	0.0	0.0	0	0.0	0.0
R	1267.7	999.2	0.0	0.0	0.0	4	185.3	1119.6
O	985.3	1066.4	1430.0	0.0	0.0	57	187.0	1019.2
P	1017.1	927.6	0.0	0.0	0.0	111	142.8	1009.4
<b>TOTAL</b>	<b>1010.6</b>	<b>1024.2</b>	<b>1430.0</b>	<b>0.0</b>	<b>0.0</b>	<b>172</b>	<b>158.4</b>	<b>1016.2</b>

TOATE CATEGORIILE								
CONFORMAȚIE	PREȚ MEDIU (RON / 100 kg)					NUMĂR CARCASE	TOTAL	
	GRĂSIME						GREUTATE MEDIE	PREȚ MEDIU (RON / 100 kg)
	1	2	3	4	5			
E	0.0	0.0	0.0	0.0	0.0	0	0.0	0.0
U	1160.6	1206.0	1204.0	1104.0	0.0	5	387.5	1170.5
R	1048.1	1028.5	976.5	1031.8	0.0	145	315.0	1015.3
O	938.8	909.6	906.4	837.0	912.8	1274	259.5	915.9
P	882.9	839.0	824.4	772.9	0.0	1265	194.6	866.9
<b>TOTAL</b>	<b>911.6</b>	<b>896.7</b>	<b>908.5</b>	<b>867.2</b>	<b>912.8</b>	<b>2689</b>	<b>232.2</b>	<b>904.6</b>