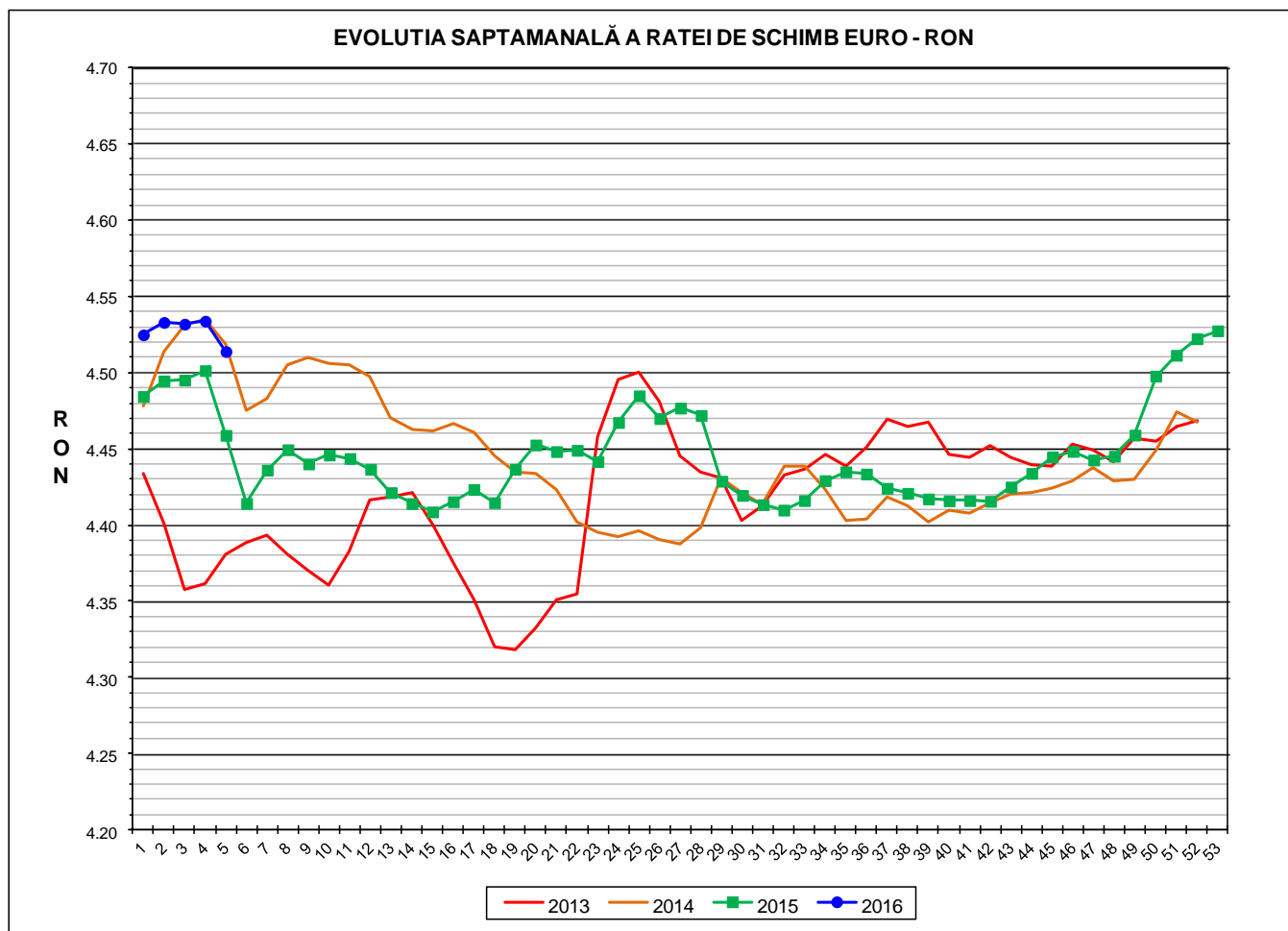


# Prețul de piață al porcilor la intrarea în abator Săptămâna 5 (1 – 7 februarie 2016)



<b>RATA DE SCHIMB EURO - RON</b>			
<b>SĂPT 5 / 2016</b>	<b>VARIAȚIE</b>		
	<b>1 SĂPT</b>	<b>4 SĂPT</b>	<b>1 AN</b>
<b>1€ = 4.5139 RON</b>	<b>-0.44%</b>	<b>-0.24%</b>	<b>1.23%</b>



Situația porcilor tranzacționați care fac obiectul raportării prețurilor  
în săptămâna 1 - 7 februarie 2016

Tip preț la intrarea în abator		Carcase cu greutatea caldă 60 - 120 kg			
		SEUROP		d.c. S+E	
		nr	% din total carcase clasificate	nr	% din total carcase clasificate
De bază pentru 56% carne macră	în carcasă	20,518	27.3%	18,704	24.9%
	în viu	4,776	6.4%	4,227	5.6%
Forfetar în viu		35,367	47.1%	32,223	42.9%
Total		60,661	80.7%	55,154	73.4%

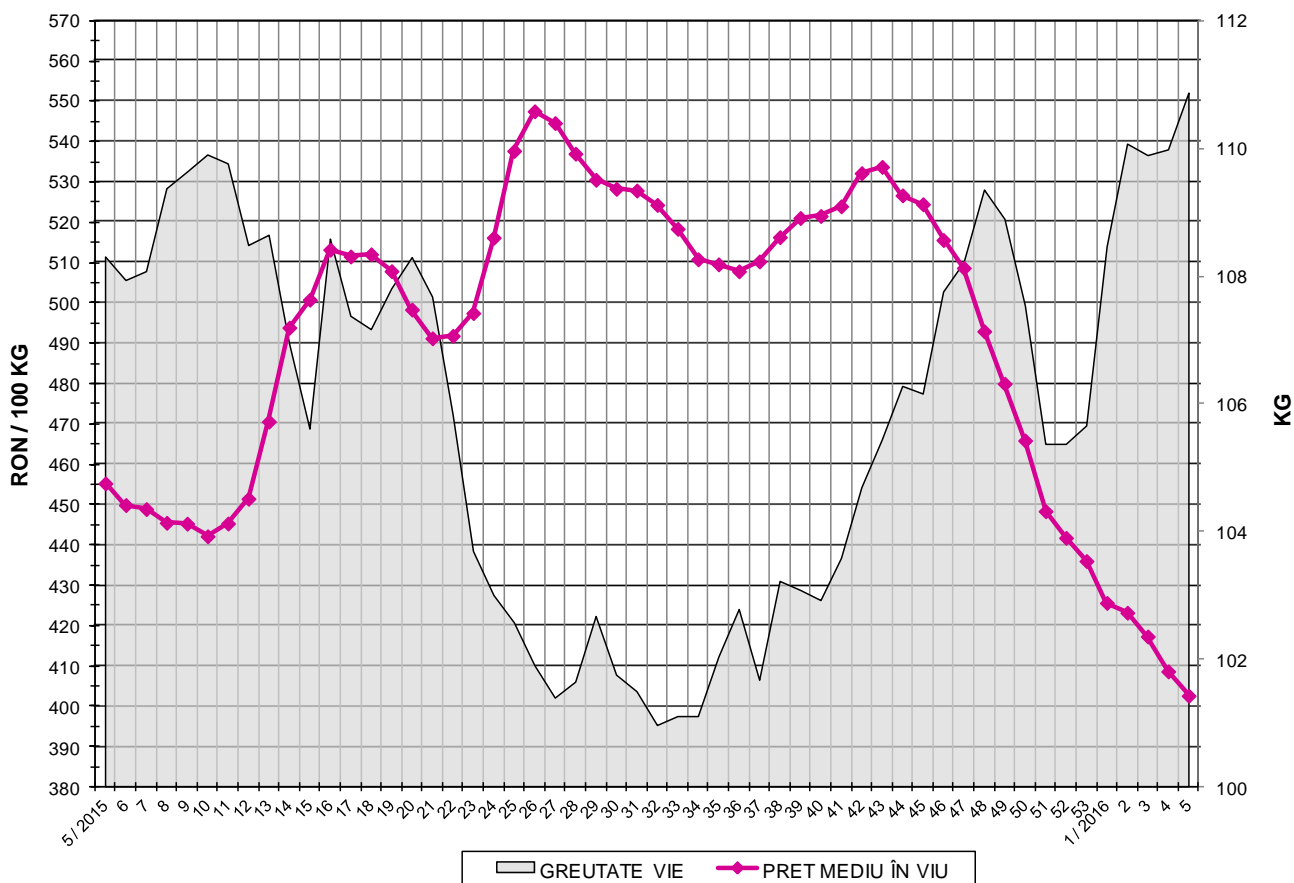
Carcase incluse în raportul național de prețuri pentru DG AGRI

Prețul de piață al porcilor  
în săptămâna 1 - 7 februarie 2016

Clasa	% carne macră	Număr porci	% din total porci	Procent mediu carne macră	Greutate medie (kg)		Preț mediu (RON / 100 kg)	
					vie	carcasă caldă - 2%	viu	carcasă caldă - 2%
S	≥ 60	30,129	49.67	62.1	108.4	83.9	408.95	528.67
E	55 - 59.9	25,025	41.25	58.0	112.4	86.9	400.17	517.34
U	50 - 54.9	4,910	8.09	53.2	117.2	90.9	384.17	495.47
R	45 - 49.9	525	0.87	48.4	120.9	93.7	354.21	457.04
O	40 - 44.9	53	0.09	43.2	124.9	97.0	350.19	450.66
P	< 40	19	0.03	36.4	130.0	102.7	415.86	526.46
TOTAL		60,661	100.00	59.6	110.9	85.8	402.59	520.33

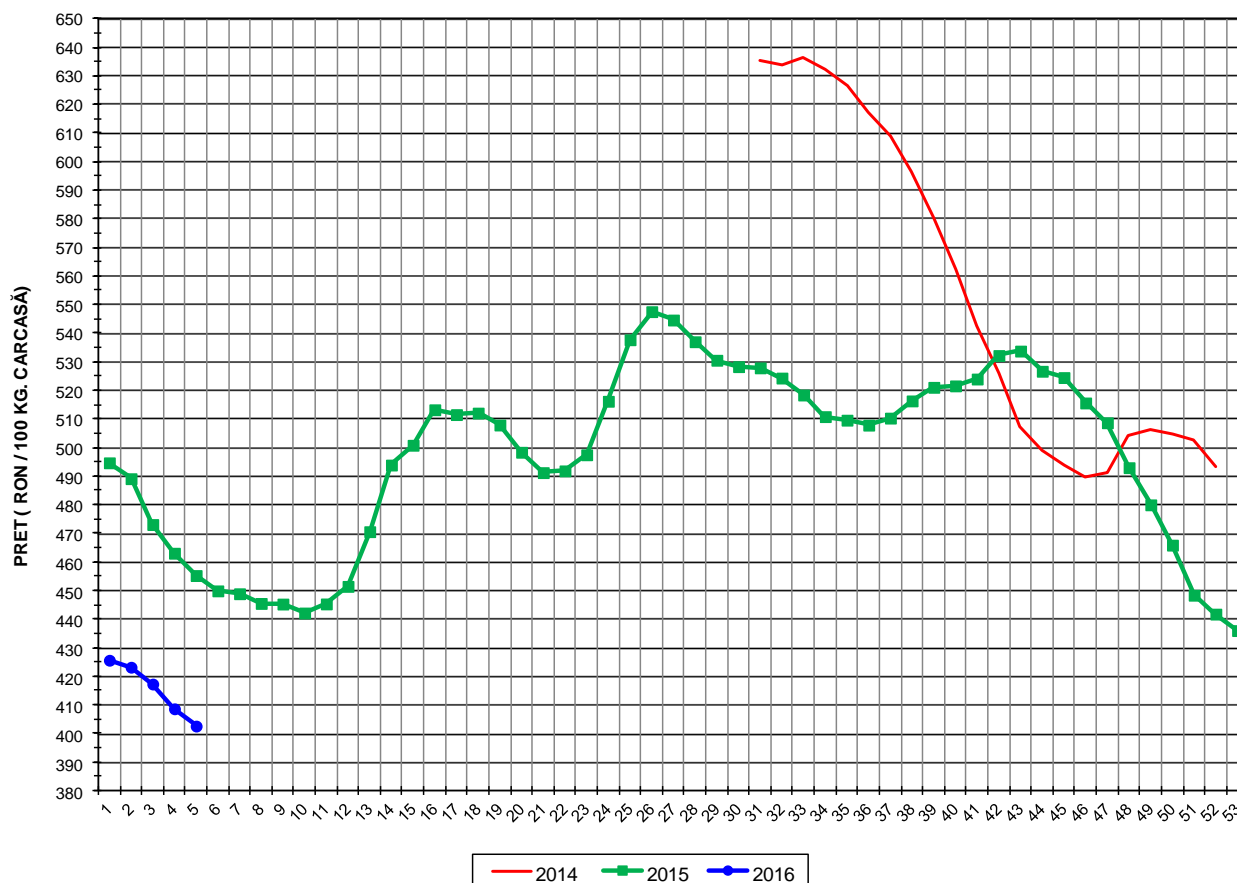


EVOLUTIA SAPTAMANALA ÎN ULTIMUL AN A PRETULUI DE PIATA ȘI A GREUTĂȚII ÎN VIU A PORCILOR LA INTRAREA ÎN ABATOR





EVOLUTIA SAPTAMANALA A PRETULUI DE PIATA ÎN VIU AL PORCILOR ÎN ROMANIA



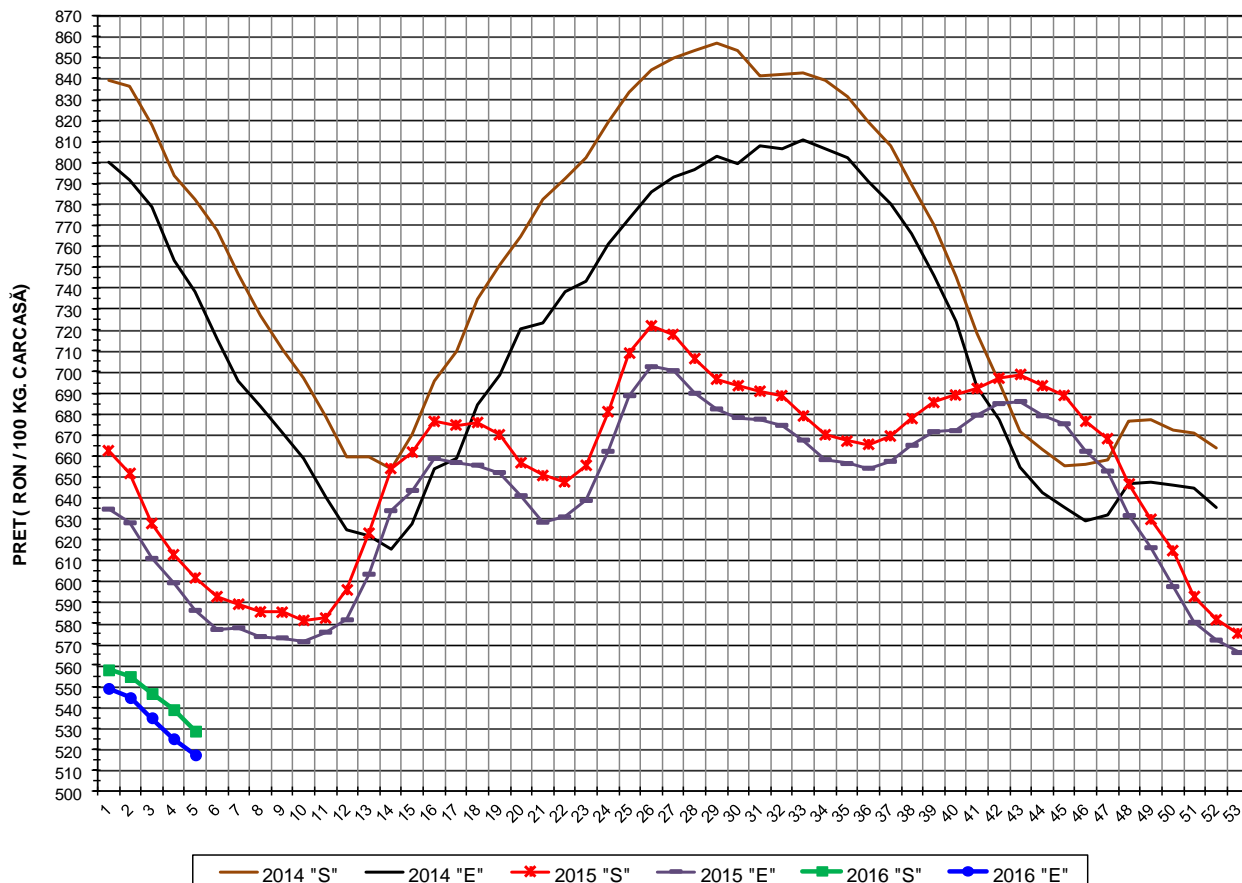
PREȚ ÎN VIU			
SĂPT 5 / 2016	VARIAȚIE		
	1 SĂPT	4 SĂPT	1 AN
402.59 RON	-1.48%	-5.41%	-11.57%



PREȚUL PE PROCENT CARNE MACRĂ AL PORCILOR  
ÎN SĂPTĂMÂNA 1 - 7 FEBRUARIE 2016

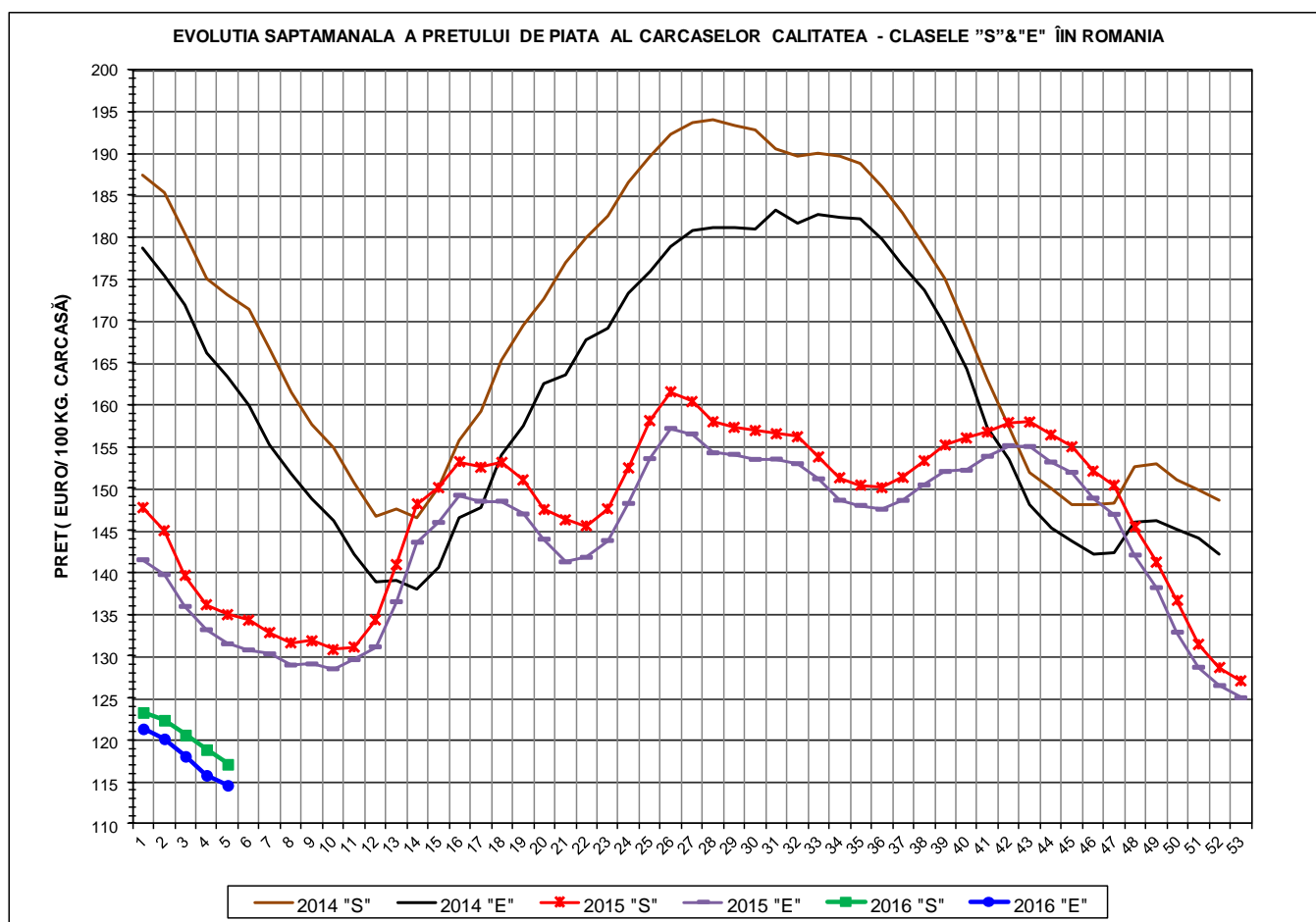
% CARNE MACRĂ		NUMĂR PORCI	% CUMULATIV DIN TOTAL PORCI	GREUTATE (KG)		PREȚ MEDIU (RON/ 100 KG)	
NIVEL GRILA PREȚURI	MEDIE			VIE	CARCASA CALDĂ - 2%	VIU	CARCASA CALDĂ - 2%
≥64	64.9	4,110	6.78	107.42	83.28	411.84	531.25
63	63.4	4,173	13.65	107.53	83.27	408.81	527.90
62	62.4	6,151	23.79	107.59	83.20	407.63	527.14
61	61.5	7,537	36.22	108.52	83.81	408.38	528.80
60	60.5	8,158	49.67	109.83	84.96	409.08	528.81
59	59.5	7,474	61.99	110.99	85.84	407.03	526.24
58	58.5	6,216	72.24	111.71	86.43	401.51	518.94
57	57.5	5,065	80.59	113.04	87.41	397.45	513.98
56	56.5	3,656	86.61	113.83	88.02	393.32	508.61
55	55.5	2,614	90.92	114.44	88.57	392.76	507.49
54	54.5	1,899	94.05	116.18	90.08	390.97	504.24
53	53.5	1,200	96.03	116.67	90.50	386.78	498.59
52	52.5	857	97.44	117.91	91.40	382.57	493.55
51	51.5	563	98.37	118.65	92.06	377.04	485.98
≤50	48.7	988	100.00	121.09	93.86	356.82	460.36
	59.6	60,661	100.00	110.88	85.78	402.59	520.33

EVOLUTIA SAPTAMANALA A PRETULUI DE PIATA AL CARCASELOR - CLASELE "S" & "E" ÎN ROMANIA



**PREȚ NAȚIONAL CARCASE  
CALITATEA STANDARD - CLASELE "S" & "E"**

CLASA	PREȚ SĂPT 5 / 2016	VARIAȚIE		
		1 SĂPT	4 SĂPT	1 AN
S	528.67 RON	-1.90%	-5.24%	-12.14%
E	517.34 RON	-1.46%	-5.78%	-11.75%



<b>PREȚ NAȚIONAL CARCASE</b>				
<b>CALITATEA STANDARD - CLASELE "S"&amp;"E"</b>				
<b>CLASA</b>	<b>PREȚ SAPT 5 / 2016</b>	<b>VARIAȚIE</b>		
		<b>1 SĂPT</b>	<b>4 SĂPT</b>	<b>1 AN</b>
<b>S</b>	<b>117.12 €</b>	<b>-1.47%</b>	<b>-5.01%</b>	<b>-13.21%</b>
<b>E</b>	<b>114.61 €</b>	<b>-1.03%</b>	<b>-5.55%</b>	<b>-12.82%</b>



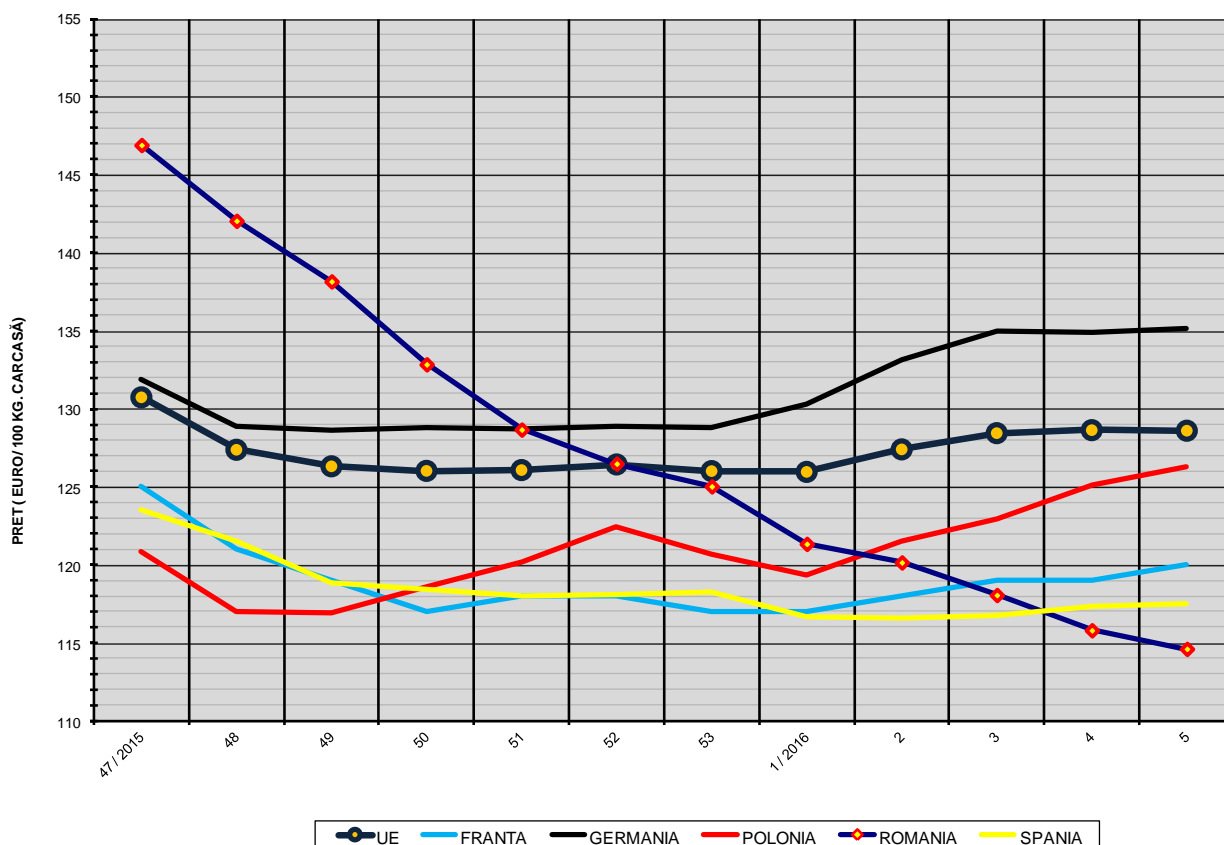
**% PREȚ DE PIAȚĂ ÎN ROMÂNIA ȘI ÎN UE28 vs PRAGUL DE REFERINȚĂ UE28**

SAPTAMANA	PREȚ (EUR)					% PREȚ vs PRAGUL DE REFERINȚĂ UE28 (150.939 EUR)				
	ROMÂNIA			UE28		ROMÂNIA			UE28	
	"S"	"E"	"S" + "E"	"S"	"E"	"S"	"E"	"S" + "E"	"S"	"E"
41 / 2015	156.73	153.85	155.39	146.05	143.04	103.84%	101.93%	102.95%	96.76%	94.77%
42	157.87	155.12	156.78	144.82	142.25	104.59%	102.77%	103.87%	95.95%	94.24%
43	157.93	155.01	156.83	143.13	141.21	104.63%	102.70%	103.90%	94.82%	93.56%
44	156.40	153.16	155.00	141.47	140.13	103.62%	101.47%	102.69%	93.73%	92.84%
45	154.98	151.93	153.61	138.22	136.76	102.68%	100.66%	101.77%	91.57%	90.61%
46	152.08	148.85	150.62	135.50	133.41	100.75%	98.62%	99.79%	89.77%	88.38%
47	150.40	146.92	148.87	133.19	130.73	99.64%	97.34%	98.63%	88.24%	86.61%
48	145.44	142.06	143.94	130.65	127.37	96.36%	94.12%	95.36%	86.56%	84.38%
49	141.21	138.17	139.86	129.28	126.31	93.56%	91.54%	92.66%	85.65%	83.68%
50	136.67	132.85	135.01	128.00	126.02	90.55%	88.02%	89.45%	84.81%	83.49%
51	131.40	128.67	130.25	128.30	126.07	87.06%	85.25%	86.30%	85.00%	83.52%
52	128.64	126.49	127.75	128.12	126.43	85.23%	83.80%	84.64%	84.88%	83.76%
53	127.05	125.03	126.11	127.60	126.00	84.17%	82.84%	83.55%	84.54%	83.48%
1 / 2016	123.30	121.34	122.40	127.31	125.95	81.69%	80.39%	81.09%	84.35%	83.45%
2	122.37	120.15	121.37	128.11	127.39	81.08%	79.60%	80.41%	84.88%	84.40%
3	120.62	118.06	119.43	128.76	128.44	79.91%	78.22%	79.13%	85.31%	85.09%
4	118.87	115.80	117.41	128.88	128.63	78.75%	76.72%	77.79%	85.38%	85.22%
5	117.12	114.61	115.96	128.88	128.59	77.59%	75.93%	76.83%	85.38%	85.19%





EVOLUTIA SĂPTĂMÂNALĂ A PREȚULUI CLASA "E" ÎN UE ȘI ÎN CÂTEVA STATE MEMBRE



COMPARAȚII DE PREȚURI											
SĂPT 5 / 2016 =	UE28	FR	DE	PL	RO	ES	RO vs UE28	RO vs FR	RO vs DE	RO vs PL	RO vs ES
	128.59 €	120.00 €	135.11 €	126.27 €	114.61 €	117.50 €	-13.98 € ( -10.9% )	-5.39 € ( -4.5% )	-20.50 € ( -15.2% )	-11.66 € ( -9.2% )	-2.89 € ( -2.5% )

PREȚUL CARCASELOR DIN CLASA "E" ÎN STATELE MEMBRE VERSUS PREȚUL UE  
ÎN SĂPTĂMÂNA 1- 7 FEBRUARIE 2016

