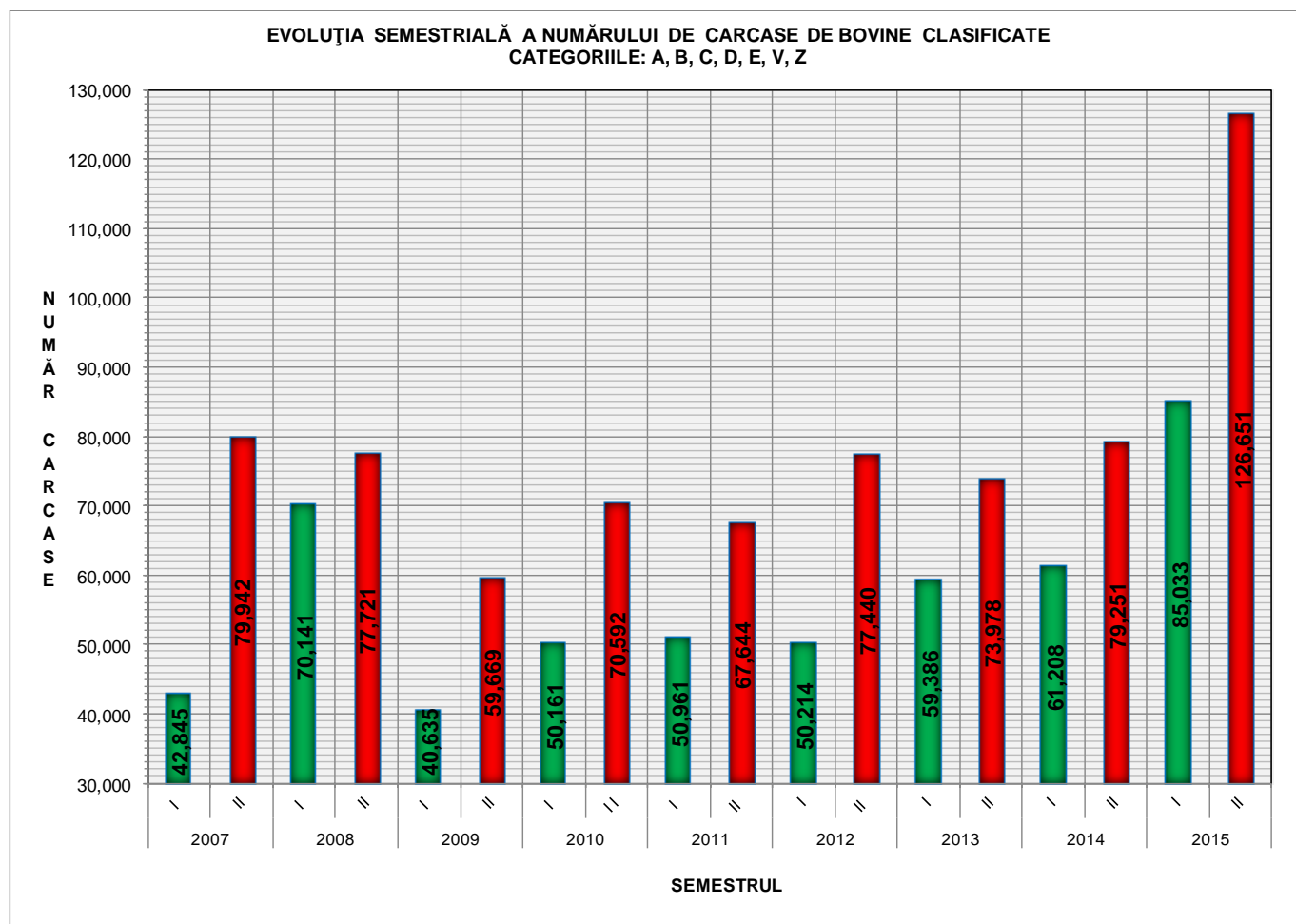




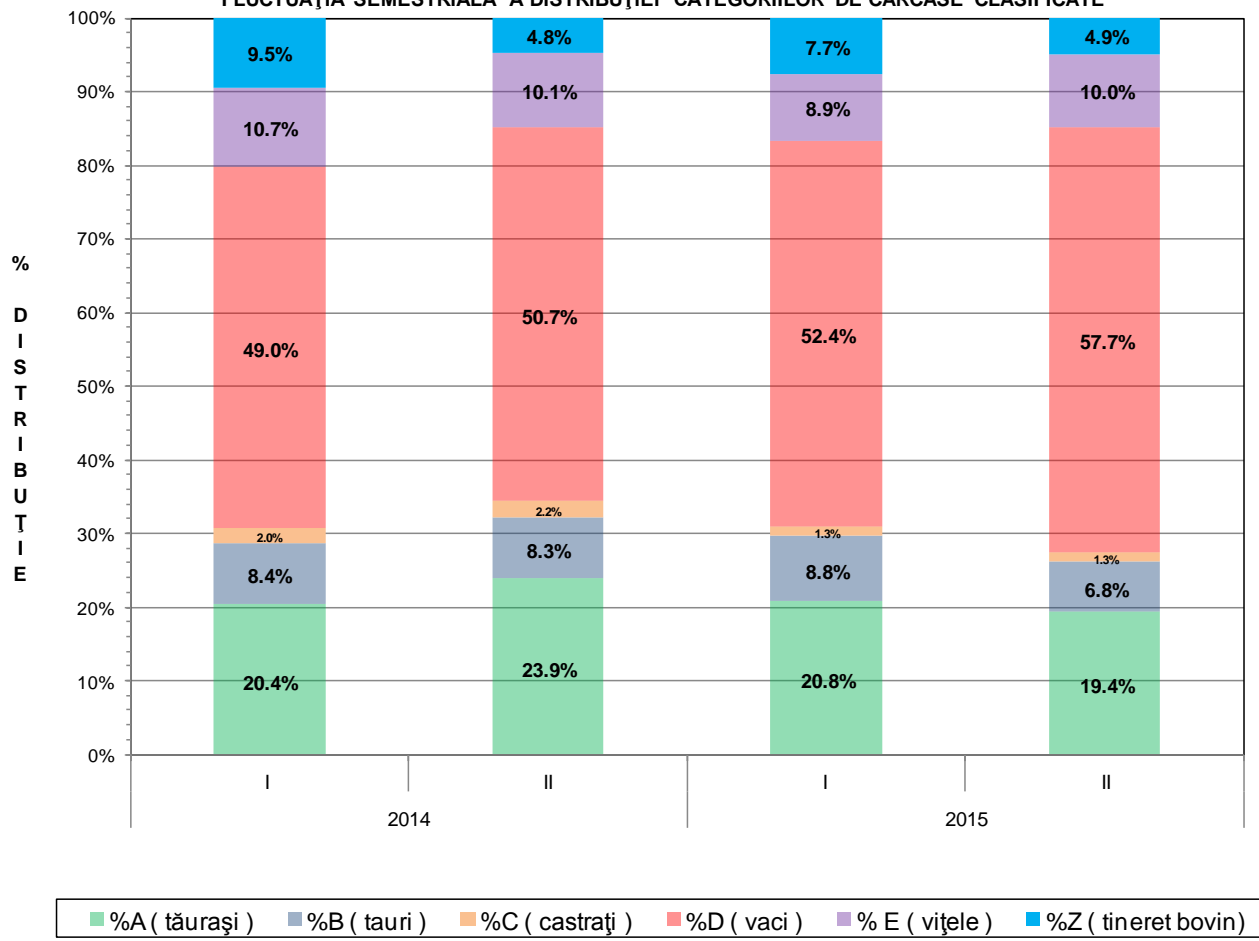
# Rezultatele clasificării carcaselor de bovine

## Semestrul II 2015



SEM II 2015 /							
SEM II							
2007	2008	2009	2010	2011	2012	2013	2014
58.4%	63.0%	112.3%	79.4%	87.2%	63.5%	71.2%	59.8%

FLUCTUAȚIA SEMESTRIALĂ A DISTRIBUȚIEI CATEGORIILOR DE CARCASE CLASIFICATE





Report național clasificare carcase de bovine cu vârsta de 8 luni sau mai mult, conform grilei UE extinsă

Perioada: sem II 2015

"A"- CARCASE DE MASCULI TINERI NECASTRĂȚI, CU VÂRSTA MAI MICĂ DE 2 ANI (TĂURĂȘI)													
CONFORMAȚIE	GRĂSIME										TOTAL		
	1		2		3		4		5		NUMĂR	% DIN TOTAL	GREUTATE MEDIE
	NUMĂR	% DIN TOTAL	NUMĂR	% DIN TOTAL	NUMĂR	% DIN TOTAL	NUMĂR	% DIN TOTAL	NUMĂR	% DIN TOTAL	NUMĂR	% DIN TOTAL	GREUTATE MEDIE
E	4	0.02	25	0.11	10	0.04	6	0.03	0	0.00	45	0.19	420.85
U	109	0.46	124	0.52	46	0.19	5	0.02	0	0.00	284	1.20	354.85
R	650	2.74	562	2.37	238	1.00	25	0.11	0	0.00	1475	6.23	300.50
O+	3325	14.04	2044	8.63	549	2.32	27	0.11	2	0.01	5947	25.11	244.16
-O	2812	11.87	1352	5.71	227	0.96	11	0.05	0	0.00	4402	18.58	222.09
-P	8249	34.83	1011	4.27	35	0.15	2	0.01	0	0.00	9297	39.25	182.71
P+	2193	9.26	42	0.18	1	0.00	0	0.00	0	0.00	2236	9.44	148.18
<b>TOTAL</b>	<b>17342</b>	<b>73.22</b>	<b>5160</b>	<b>21.79</b>	<b>1106</b>	<b>4.67</b>	<b>76</b>	<b>0.32</b>	<b>2</b>	<b>0.01</b>	<b>23686</b>	<b>100.00</b>	<b>212.05</b>

"B"- CARCASE DE ALȚI MASCULI NECASTRĂȚI (TAURI ≥ 2 ANI)													
CONFORMAȚIE	GRĂSIME										TOTAL		
	1		2		3		4		5		NUMĂR	% DIN TOTAL	GREUTATE MEDIE
	NUMĂR	% DIN TOTAL	NUMĂR	% DIN TOTAL	NUMĂR	% DIN TOTAL	NUMĂR	% DIN TOTAL	NUMĂR	% DIN TOTAL	NUMĂR	% DIN TOTAL	GREUTATE MEDIE
E	3	0.04	6	0.07	4	0.05	2	0.02	0	0.00	15	0.18	440.33
U	38	0.46	67	0.81	36	0.44	5	0.06	0	0.00	146	1.77	421.54
R	256	3.11	395	4.79	193	2.34	28	0.34	2	0.02	874	10.60	346.43
O+	1134	13.76	1295	15.71	459	5.57	27	0.33	1	0.01	2916	35.38	275.72
-O	908	11.02	516	6.26	100	1.21	10	0.12	1	0.01	1535	18.62	247.07
P+	1396	16.94	389	4.72	24	0.29	6	0.07	0	0.00	1815	22.02	208.41
-P	905	10.98	34	0.41	1	0.01	1	0.01	0	0.00	941	11.42	172.82
<b>TOTAL</b>	<b>4640</b>	<b>56.30</b>	<b>2702</b>	<b>32.78</b>	<b>817</b>	<b>9.91</b>	<b>79</b>	<b>0.96</b>	<b>4</b>	<b>0.05</b>	<b>8242</b>	<b>100.00</b>	<b>254.19</b>

"C"- CARCASE DE MASCULI CASTRAȚI (BOI)													
CONFORMAȚIE	GRĂSIME										TOTAL		
	1		2		3		4		5		NUMĂR	% DIN TOTAL	GREUTATE MEDIE
	NUMĂR	% DIN TOTAL	NUMĂR	% DIN TOTAL	NUMĂR	% DIN TOTAL	NUMĂR	% DIN TOTAL	NUMĂR	% DIN TOTAL	NUMĂR	% DIN TOTAL	GREUTATE MEDIE
E	0	0.00	1	0.06	0	0.00	1	0.06	0	0.00	2	0.13	498.92
U	0	0.00	9	0.58	5	0.32	0	0.00	0	0.00	14	0.90	335.86
R	19	1.23	35	2.26	329	21.21	38	2.45	0	0.00	421	27.14	310.99
O+	60	3.87	111	7.16	75	4.84	8	0.52	1	0.06	255	16.44	314.56
-O	79	5.09	128	8.25	74	4.77	4	0.26	0	0.00	285	18.38	327.69
P+	98	6.32	264	17.02	70	4.51	1	0.06	0	0.00	433	27.92	301.59
-P	112	7.22	27	1.74	2	0.13	0	0.00	0	0.00	141	9.09	183.00
<b>TOTAL</b>	<b>368</b>	<b>23.73</b>	<b>575</b>	<b>37.07</b>	<b>555</b>	<b>35.78</b>	<b>52</b>	<b>3.35</b>	<b>1</b>	<b>0.06</b>	<b>1551</b>	<b>100.00</b>	<b>300.85</b>

"D"- CARCASE DE FEMELE CARE AU FĂȚAT (VACI)													
CONFORMAȚIE	GRĂSIME										TOTAL		
	1		2		3		4		5		NUMĂR	% DIN TOTAL	GREUTATE MEDIE
	NUMĂR	% DIN TOTAL	NUMĂR	% DIN TOTAL	NUMĂR	% DIN TOTAL	NUMĂR	% DIN TOTAL	NUMĂR	% DIN TOTAL	NUMĂR	% DIN TOTAL	GREUTATE MEDIE
E	0	0.00	1	0.00	0	0.00	1	0.00	0	0.00	2	0.00	395.04
U	3	0.00	21	0.03	44	0.06	4	0.01	0	0.00	72	0.10	364.37
R	304	0.43	399	0.57	374	0.53	133	0.19	26	0.04	1236	1.76	317.59
O+	3802	5.40	4006	5.69	2464	3.50	523	0.74	140	0.20	10935	15.53	265.73
-O	4337	6.16	3951	5.61	1609	2.29	261	0.37	46	0.07	10204	14.49	239.56
P+	11647	16.54	8598	12.21	1245	1.77	40	0.06	5	0.01	21535	30.59	210.06
-P	24338	34.57	1845	2.62	233	0.33	4	0.01	0	0.00	26420	37.53	175.89
<b>TOTAL</b>	<b>44431</b>	<b>63.11</b>	<b>18821</b>	<b>26.73</b>	<b>5969</b>	<b>8.48</b>	<b>966</b>	<b>1.37</b>	<b>217</b>	<b>0.31</b>	<b>70404</b>	<b>100.00</b>	<b>212.21</b>

"E"- CARCASE DE ALTE FEMELE (VITEL)													
CONFORMAȚIE	GRĂSIME										TOTAL		
	1		2		3		4		5		NUMĂR	% DIN TOTAL	GREUTATE MEDIE
	NUMĂR	% DIN TOTAL	NUMĂR	% DIN TOTAL	NUMĂR	% DIN TOTAL	NUMĂR	% DIN TOTAL	NUMĂR	% DIN TOTAL	NUMĂR	% DIN TOTAL	GREUTATE MEDIE
E	0	0.00	1	0.01	1	0.01	0	0.00	0	0.00	2	0.02	476.28
U	6	0.05	29	0.24	19	0.16	8	0.07	6	0.05	68	0.56	349.94
R	150	1.23	239	1.95	221	1.81	98	0.80	7	0.06	715	5.85	285.93
O+	905	7.40	769	6.29	428	3.50	121	0.99	18	0.15	2241	18.33	233.18
-O	828	6.77	993	8.12	289	2.36	44	0.36	11	0.09	2165	17.71	203.57
P+	3220	26.33	1344	10.99	162	1.32	9	0.07	0	0.00	4735	38.72	173.48
-P	2190	17.91	104	0.85	8	0.07	0	0.00	0	0.00	2302	18.83	141.39
<b>TOTAL</b>	<b>7299</b>	<b>59.69</b>	<b>3479</b>	<b>28.45</b>	<b>1128</b>	<b>9.22</b>	<b>280</b>	<b>2.29</b>	<b>42</b>	<b>0.34</b>	<b>12228</b>	<b>100.00</b>	<b>191.31</b>

"Z"- CARCASE DE BOVINE CU VÂRSTA CUPRINSĂ ÎNȚRE 8 LUNI ȘI MAI PUȚIN DE 12 LUNI (TINERET BOVIN)													
CONFORMAȚIE	GRĂSIME										TOTAL		
	1		2		3		4		5		NUMĂR	% DIN TOTAL	GREUTATE MEDIE
	NUMĂR	% DIN TOTAL	NUMĂR	% DIN TOTAL	NUMĂR	% DIN TOTAL	NUMĂR	% DIN TOTAL	NUMĂR	% DIN TOTAL	NUMĂR	% DIN TOTAL	GREUTATE MEDIE
E	0	0.00	1	0.02	0	0.00	0	0.00	0	0.00	1	0.02	337.51
U	16	0.27	9	0.15	5	0.08	0	0.00	0	0.00	30	0.50	269.56
R	110	1.84	61	1.02	36	0.60	1	0.02	0	0.00	208	3.49	247.12
O+	478	8.01	344	5.77	94	1.58	4	0.07	0	0.00	920	15.43	202.77
-O	660	11.07	347	5.82	47	0.79	3	0.05	0	0.00	1057	17.72	175.59
P+	2638	44.23	401	6.72	11	0.18	0	0.00	0	0.00	3050	51.14	149.17
-P	678	11.37	20	0.34	0	0.00	0	0.00	0	0.00	698	11.70	125.68
<b>TOTAL</b>	<b>4580</b>	<b>76.79</b>	<b>1183</b>	<b>19.84</b>	<b>193</b>	<b>3.24</b>	<b>8</b>	<b>0.13</b>	<b>0</b>	<b>0.00</b>	<b>5964</b>	<b>100.00</b>	<b>163.43</b>

TOATE CATEGORIILE													
CONFORMAȚIE	GRĂSIME										TOTAL		
	1		2		3		4		5		NUMĂR	% DIN TOTAL	GREUTATE MEDIE
	NUMĂR	% DIN TOTAL	NUMĂR	% DIN TOTAL	NUMĂR	% DIN TOTAL	NUMĂR	% DIN TOTAL	NUMĂR	% DIN TOTAL	NUMĂR	% DIN TOTAL	GREUTATE MEDIE
E	7	0.01	35	0.03	15	0.01	10	0.01	0	0.00	67	0.05	427.18
U	172	0.14	259	0.21	155	0.13	22	0.02	6	0.00	614	0.50	366.68
R	1489	1.22	1691	1.39	1391	1.14	323	0.26	35	0.03	4929	4.04	309.46
O+	9704	7.95	8569	7.02	4069	3.33	710	0.58	162	0.13	23214	19.02	256.36
-O	9624	7.88	7287	5.97	2346	1.92	333	0.27	58	0.05	19648	16.10	230.10
P+	27248	22.32	12007	9.84	1547	1.27	58	0.05	5	0.00	40865	33.48	195.95
-P	30416	24.92	2072	1.70	245	0.20	5	0.00	0	0.00	32738	26.82	170.44
<b>TOTAL</b>	<b>78660</b>	<b>64.44</b>	<b>31920</b>	<b>26.15</b>	<b>9768</b>	<b>8.00</b>	<b>1461</b>	<b>1.20</b>	<b>266</b>	<b>0.22</b>	<b>122075</b>	<b>100.00</b>	<b>211.66</b>



Raport național clasificare pentru categoria "A"- carcase de masculi necastrați cu vârsta cuprinsă între 12 și mai puțin de 24 de luni (tăurași)

Perioada: sem II 2015

GRASIME	CONFORMAȚIE	NUMAR	PROCENT DIN TOTAL	GREUTATE MEDIE
1	E	4	0.02	381.22
	U	109	0.46	325.20
	R	650	2.74	283.95
	O+	3325	14.04	231.84
	-O	2812	11.87	209.26
	P+	8249	34.83	179.44
	-P	2193	9.26	147.37
	<b>TOTAL</b>	<b>17342</b>	<b>73.22</b>	<b>195.15</b>
2	E	25	0.11	439.71
	U	124	0.52	363.90
	R	562	2.37	305.04
	O+	2044	8.63	254.16
	-O	1352	5.71	242.62
	P+	1011	4.27	207.16
	-P	42	0.18	187.97
	<b>TOTAL</b>	<b>5160</b>	<b>21.79</b>	<b>250.47</b>
3	E	10	0.04	395.51
	U	46	0.19	392.53
	R	238	1.00	329.83
	O+	549	2.32	278.04
	-O	227	0.96	256.27
	P+	35	0.15	242.36
	-P	1	0.00	256.56
	<b>TOTAL</b>	<b>1106</b>	<b>4.67</b>	<b>289.39</b>
4	E	6	0.03	410.95
	U	5	0.02	429.95
	R	25	0.11	349.48
	O+	27	0.11	310.54
	-O	11	0.05	275.76
	P+	2	0.01	249.41
	-P	0	0.00	0.00
	<b>TOTAL</b>	<b>76</b>	<b>0.32</b>	<b>332.49</b>
5	E	0	0.00	0.00
	U	0	0.00	0.00
	R	0	0.00	0.00
	O+	2	0.01	319.02
	-O	0	0.00	0.00
	P+	0	0.00	0.00
	-P	0	0.00	0.00
	<b>TOTAL</b>	<b>2</b>	<b>0.01</b>	<b>319.02</b>
TOTAL	E	45	0.19	420.85
	U	284	1.20	354.85
	R	1475	6.23	300.50
	O+	5947	25.11	244.16
	-O	4402	18.58	222.09
	P+	9297	39.25	182.71
	-P	2236	9.44	148.18
	<b>TOTAL</b>	<b>23686</b>	<b>100.00</b>	<b>212.05</b>



Raport național clasificare pentru categoria "B"- carcase de masculi necastrați cu vârsta de 24 de luni și mai mult (tauri)

Perioada: sem II 2015

GRASIME	CONFORMAȚIE	NUMAR	PROCENT DIN TOTAL	GREUTATE MEDIE
1	E	3	0.04	361.95
	U	38	0.46	376.76
	R	256	3.11	312.39
	O+	1134	13.76	263.85
	-O	908	11.02	235.81
	P+	1396	16.94	203.37
	-P	905	10.98	172.14
	<b>TOTAL</b>	<b>4640</b>	<b>56.30</b>	<b>225.95</b>
2	E	6	0.07	486.47
	U	67	0.81	421.95
	R	395	4.79	347.72
	O+	1295	15.71	272.68
	-O	516	6.26	256.60
	P+	389	4.72	219.66
	-P	34	0.41	191.77
	<b>TOTAL</b>	<b>2702</b>	<b>32.78</b>	<b>276.10</b>
3	E	4	0.05	406.06
	U	36	0.44	457.99
	R	193	2.34	375.09
	O+	459	5.57	307.83
	-O	100	1.21	292.41
	P+	24	0.29	298.28
	-P	1	0.01	137.20
	<b>TOTAL</b>	<b>817</b>	<b>9.91</b>	<b>328.44</b>
4	E	2	0.02	488.04
	U	5	0.06	493.90
	R	28	0.34	430.64
	O+	27	0.33	374.96
	-O	10	0.12	327.55
	P+	6	0.07	291.14
	-P	1	0.01	177.28
	<b>TOTAL</b>	<b>79</b>	<b>0.96</b>	<b>390.22</b>
5	E	0	0.00	0.00
	U	0	0.00	0.00
	R	2	0.02	505.00
	O+	1	0.01	262.84
	-O	1	0.01	207.86
	P+	0	0.00	0.00
	-P	0	0.00	0.00
	<b>TOTAL</b>	<b>4</b>	<b>0.05</b>	<b>370.18</b>
TOTAL	E	15	0.18	440.33
	U	146	1.77	421.54
	R	874	10.60	346.43
	O+	2916	35.38	275.72
	-O	1535	18.62	247.07
	P+	1815	22.02	208.41
	-P	941	11.42	172.82
	<b>TOTAL</b>	<b>8242</b>	<b>100.00</b>	<b>254.19</b>



Raport național clasificare pentru categoria "C" - carcase de masculi castrați cu vârsta de 12 luni și mai mult (boi)

Perioada: sem II 2015

GRASIME	CONFORMAȚIE	NUMAR	PROCENT DIN TOTAL	GREUTATE MEDIE
1	E	0	0.00	0.00
	U	0	0.00	0.00
	R	19	1.23	260.44
	O+	60	3.87	287.18
	-O	79	5.09	238.62
	P+	98	6.32	236.96
	-P	112	7.22	173.58
	<b>TOTAL</b>	<b>368</b>	<b>23.73</b>	<b>227.43</b>
2	E	1	0.06	641.90
	U	9	0.58	338.43
	R	35	2.26	363.16
	O+	111	7.16	313.59
	-O	128	8.25	339.69
	P+	264	17.02	305.81
	-P	27	1.74	216.76
	<b>TOTAL</b>	<b>575</b>	<b>37.07</b>	<b>315.25</b>
3	E	0	0.00	0.00
	U	5	0.32	331.24
	R	329	21.21	307.39
	O+	75	4.84	327.43
	-O	74	4.77	396.74
	P+	70	4.51	374.07
	-P	2	0.13	254.80
	<b>TOTAL</b>	<b>555</b>	<b>35.78</b>	<b>330.45</b>
4	E	1	0.06	355.94
	U	0	0.00	0.00
	R	38	2.45	319.40
	O+	8	0.52	372.63
	-O	4	0.26	425.74
	P+	1	0.06	446.88
	-P	0	0.00	0.00
	<b>TOTAL</b>	<b>52</b>	<b>3.35</b>	<b>338.92</b>
5	E	0	0.00	0.00
	U	0	0.00	0.00
	R	0	0.00	0.00
	O+	1	0.06	637.00
	-O	0	0.00	0.00
	P+	0	0.00	0.00
	-P	0	0.00	0.00
	<b>TOTAL</b>	<b>1</b>	<b>0.06</b>	<b>637.00</b>
TOTAL	E	2	0.13	498.92
	U	14	0.90	335.86
	R	421	27.14	310.99
	O+	255	16.44	314.56
	-O	285	18.38	327.69
	P+	433	27.92	301.59
	-P	141	9.09	183.00
	<b>TOTAL</b>	<b>1551</b>	<b>100.00</b>	<b>300.85</b>



## Raport național clasificare pentru categoria "D"- carcase de femele care au fătat (vaci)

Perioada: sem II 2015

GRASIME	CONFORMAȚIE	NUMAR	PROCENT DIN TOTAL	GREUTATE MEDIE
1	E	0	0.00	0.00
	U	3	0.00	318.44
	R	304	0.43	262.00
	O+	3802	5.40	237.77
	-O	4337	6.16	216.44
	P+	11647	16.54	197.48
	-P	24338	34.57	173.30
	<b>TOTAL</b>	<b>44431</b>	<b>63.11</b>	<b>189.98</b>
2	E	1	0.00	367.50
	U	21	0.03	331.57
	R	399	0.57	301.61
	O+	4006	5.69	260.98
	-O	3951	5.61	246.43
	P+	8598	12.21	221.16
	-P	1845	2.62	205.24
	<b>TOTAL</b>	<b>18821</b>	<b>26.73</b>	<b>235.22</b>
3	E	0	0.00	0.00
	U	44	0.06	382.17
	R	374	0.53	349.92
	O+	2464	3.50	300.48
	-O	1609	2.29	272.13
	P+	1245	1.77	249.09
	-P	233	0.33	212.78
	<b>TOTAL</b>	<b>5969</b>	<b>8.48</b>	<b>282.40</b>
4	E	1	0.00	422.58
	U	4	0.01	375.27
	R	133	0.19	385.51
	O+	523	0.74	323.12
	-O	261	0.37	303.10
	P+	40	0.06	264.44
	-P	4	0.01	267.60
	<b>TOTAL</b>	<b>966</b>	<b>1.37</b>	<b>323.96</b>
5	E	0	0.00	0.00
	U	0	0.00	0.00
	R	26	0.04	400.45
	O+	140	0.20	334.95
	-O	46	0.07	329.68
	P+	5	0.01	269.60
	-P	0	0.00	0.00
	<b>TOTAL</b>	<b>217</b>	<b>0.31</b>	<b>340.18</b>
TOTAL	E	2	0.00	395.04
	U	72	0.10	364.37
	R	1236	1.76	317.59
	O+	10935	15.53	265.73
	-O	10204	14.49	239.56
	P+	21535	30.59	210.06
	-P	26420	37.53	175.89
	<b>TOTAL</b>	<b>70404</b>	<b>100.00</b>	<b>212.21</b>



Raport național clasificare pentru categoria "E"- carcase ale altor bovine femele cu vârsta de 12 luni și mai mult (vițele)

Perioada: sem II 2015

GRASIME	CONFORMAȚIE	NUMAR	PROCENT DIN TOTAL	GREUTATE MEDIE
1	E	0	0.00	0.00
	U	6	0.05	313.01
	R	150	1.23	226.40
	O+	905	7.40	206.18
	-O	828	6.77	179.26
	P+	3220	26.33	165.16
	-P	2190	17.91	139.06
	<b>TOTAL</b>	<b>7299</b>	<b>59.69</b>	<b>165.39</b>
2	E	1	0.01	537.04
	U	29	0.24	314.82
	R	239	1.95	275.42
	O+	769	6.29	234.80
	-O	993	8.12	213.11
	P+	1344	10.99	189.10
	-P	104	0.85	179.63
	<b>TOTAL</b>	<b>3479</b>	<b>28.45</b>	<b>212.85</b>
3	E	1	0.01	415.52
	U	19	0.16	403.35
	R	221	1.81	312.20
	O+	428	3.50	264.90
	-O	289	2.36	227.00
	P+	162	1.32	206.39
	-P	8	0.07	282.37
	<b>TOTAL</b>	<b>1128</b>	<b>9.22</b>	<b>258.64</b>
4	E	0	0.00	0.00
	U	8	0.07	345.95
	R	98	0.80	338.11
	O+	121	0.99	299.10
	-O	44	0.36	265.88
	P+	9	0.07	225.30
	-P	0	0.00	0.00
	<b>TOTAL</b>	<b>280</b>	<b>2.29</b>	<b>306.50</b>
5	E	0	0.00	0.00
	U	6	0.05	392.83
	R	7	0.06	360.55
	O+	18	0.15	324.46
	-O	11	0.09	308.15
	P+	0	0.00	0.00
	-P	0	0.00	0.00
	<b>TOTAL</b>	<b>42</b>	<b>0.34</b>	<b>335.97</b>
TOTAL	E	2	0.02	476.28
	U	68	0.56	349.94
	R	715	5.85	285.93
	O+	2241	18.33	233.18
	-O	2165	17.71	203.57
	P+	4735	38.72	173.48
	-P	2302	18.83	141.39
	<b>TOTAL</b>	<b>12228</b>	<b>100.00</b>	<b>191.31</b>





**Raport național clasificare pentru categoria "Z"- carcase de bovine cu vârsta cuprinsă între 8 luni și mai puțin de 12 luni (tineret bovin)**

Perioada: sem II 2015

GRASIME	CONFORMAȚIE	NUMAR	PROCENT DIN TOTAL	GREUTATE MEDIE
<b>1</b>	E	0	0.00	0.00
	U	16	0.27	232.89
	R	110	1.84	219.76
	O+	478	8.01	186.66
	-O	660	11.07	165.85
	P+	2638	44.23	147.10
	-P	678	11.37	125.07
	<b>TOTAL</b>	<b>4580</b>	<b>76.79</b>	<b>152.71</b>
<b>2</b>	E	1	0.02	337.51
	U	9	0.15	297.90
	R	61	1.02	252.97
	O+	344	5.77	211.94
	-O	347	5.82	187.81
	P+	401	6.72	162.03
	-P	20	0.34	146.34
	<b>TOTAL</b>	<b>1183</b>	<b>19.84</b>	<b>189.71</b>
<b>3</b>	E	0	0.00	0.00
	U	5	0.08	335.87
	R	36	0.60	319.64
	O+	94	1.58	245.26
	-O	47	0.79	215.91
	P+	11	0.18	177.83
	-P	0	0.00	0.00
	<b>TOTAL</b>	<b>193</b>	<b>3.24</b>	<b>250.49</b>
<b>4</b>	E	0	0.00	0.00
	U	0	0.00	0.00
	R	1	0.02	289.79
	O+	4	0.07	339.96
	-O	3	0.05	274.40
	P+	0	0.00	0.00
	-P	0	0.00	0.00
	<b>TOTAL</b>	<b>8</b>	<b>0.13</b>	<b>309.10</b>
<b>TOTAL</b>	E	1	0.02	337.51
	U	30	0.50	269.56
	R	208	3.49	247.12
	O+	920	15.43	202.77
	-O	1057	17.72	175.59
	P+	3050	51.14	149.17
	-P	698	11.70	125.68
	<b>TOTAL</b>	<b>5964</b>	<b>100.00</b>	<b>163.43</b>



Raport național clasificare toate categoriile de carcase de bovine cu vârsta de 8 luni sau mai mult

Perioada: sem II 2015

GRASIME	CONFORMAȚIE	NUMAR	PROCENT DIN TOTAL	GREUTATE MEDIE
1	E	7	0.01	372.96
	U	172	0.14	327.46
	R	1489	1.22	273.52
	O+	9704	7.95	233.63
	-O	9624	7.88	209.68
	P+	27248	22.32	183.77
	-P	30416	24.92	167.85
	<b>TOTAL</b>	<b>78660</b>	<b>64.44</b>	<b>188.97</b>
2	E	35	0.03	451.30
	U	259	0.21	367.62
	R	1691	1.39	309.34
	O+	8569	7.02	257.49
	-O	7287	5.97	240.75
	P+	12007	9.84	216.23
	-P	2072	1.70	202.96
	<b>TOTAL</b>	<b>31920</b>	<b>26.15</b>	<b>238.46</b>
3	E	15	0.01	399.66
	U	155	0.13	402.32
	R	1391	1.14	333.14
	O+	4069	3.33	293.76
	-O	2346	1.92	268.70
	P+	1547	1.27	250.38
	-P	245	0.20	215.26
	<b>TOTAL</b>	<b>9768</b>	<b>8.00</b>	<b>286.40</b>
4	E	10	0.01	422.03
	U	22	0.02	404.00
	R	323	0.26	364.18
	O+	710	0.58	321.17
	-O	333	0.27	299.23
	P+	58	0.05	263.76
	-P	5	0.00	249.54
	<b>TOTAL</b>	<b>1461</b>	<b>1.20</b>	<b>325.09</b>
5	E	0	0.00	0.00
	U	6	0.00	392.83
	R	35	0.03	398.44
	O+	162	0.13	335.01
	-O	58	0.05	323.50
	P+	5	0.00	269.60
	-P	0	0.00	0.00
	<b>TOTAL</b>	<b>266</b>	<b>0.22</b>	<b>340.92</b>
TOTAL	E	67	0.05	427.18
	U	614	0.50	366.68
	R	4929	4.04	309.46
	O+	23214	19.02	256.36
	-O	19648	16.10	230.10
	P+	40865	33.48	195.95
	-P	32738	26.82	170.44
	<b>TOTAL</b>	<b>122075</b>	<b>100.00</b>	<b>211.66</b>