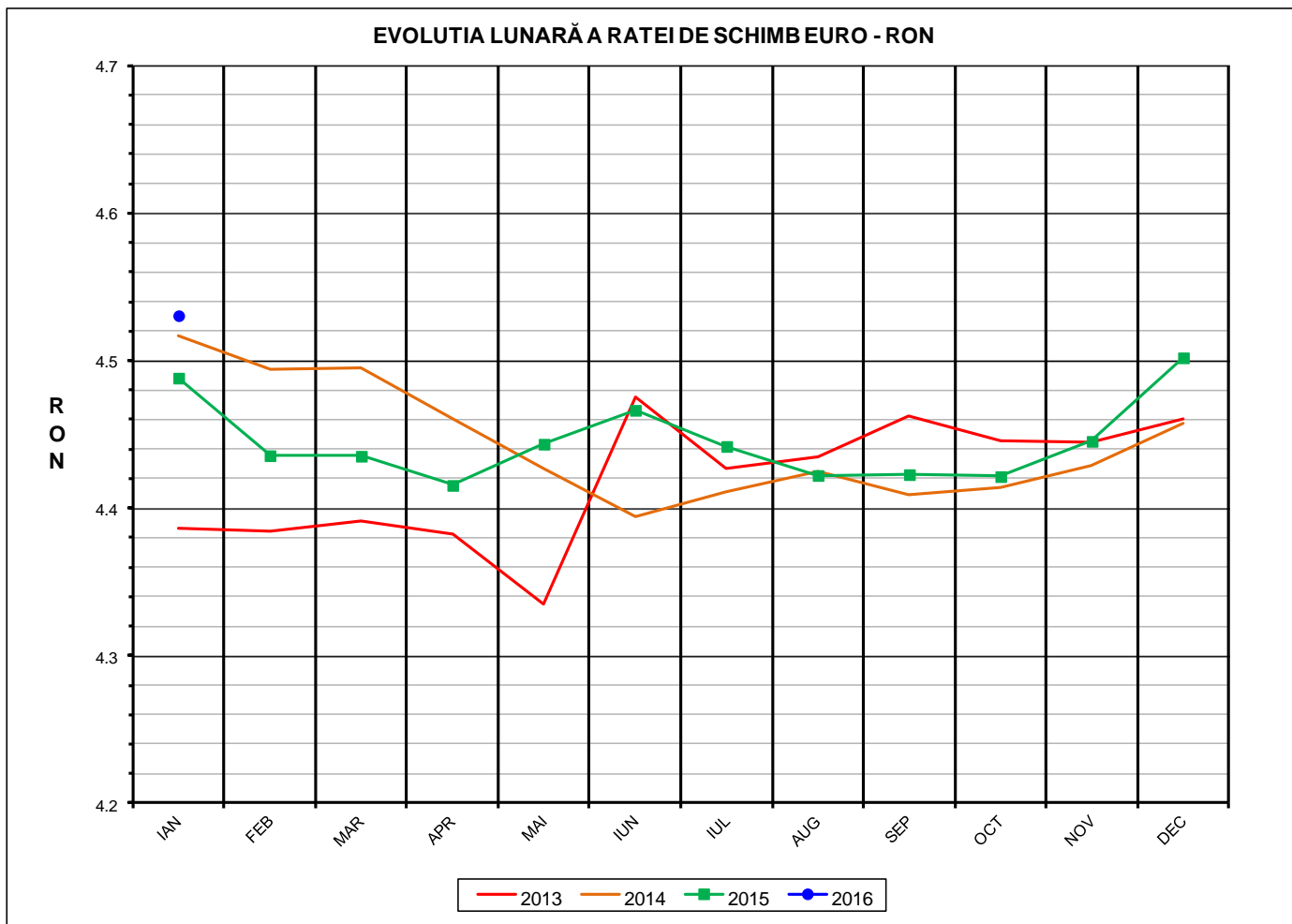




Prețul de piață al porcilor la intrarea în abator Ianuarie 2016



RATA DE SCHIMB EURO - RON		
IAN 2016	VARIAȚIE	
	1 LUNA	1 AN
1€ = 4.5305 RON	0.63%	0.94%

Situația porcilor tranzacționați care fac obiectul raportării prețurilor în luna ianuarie 2016

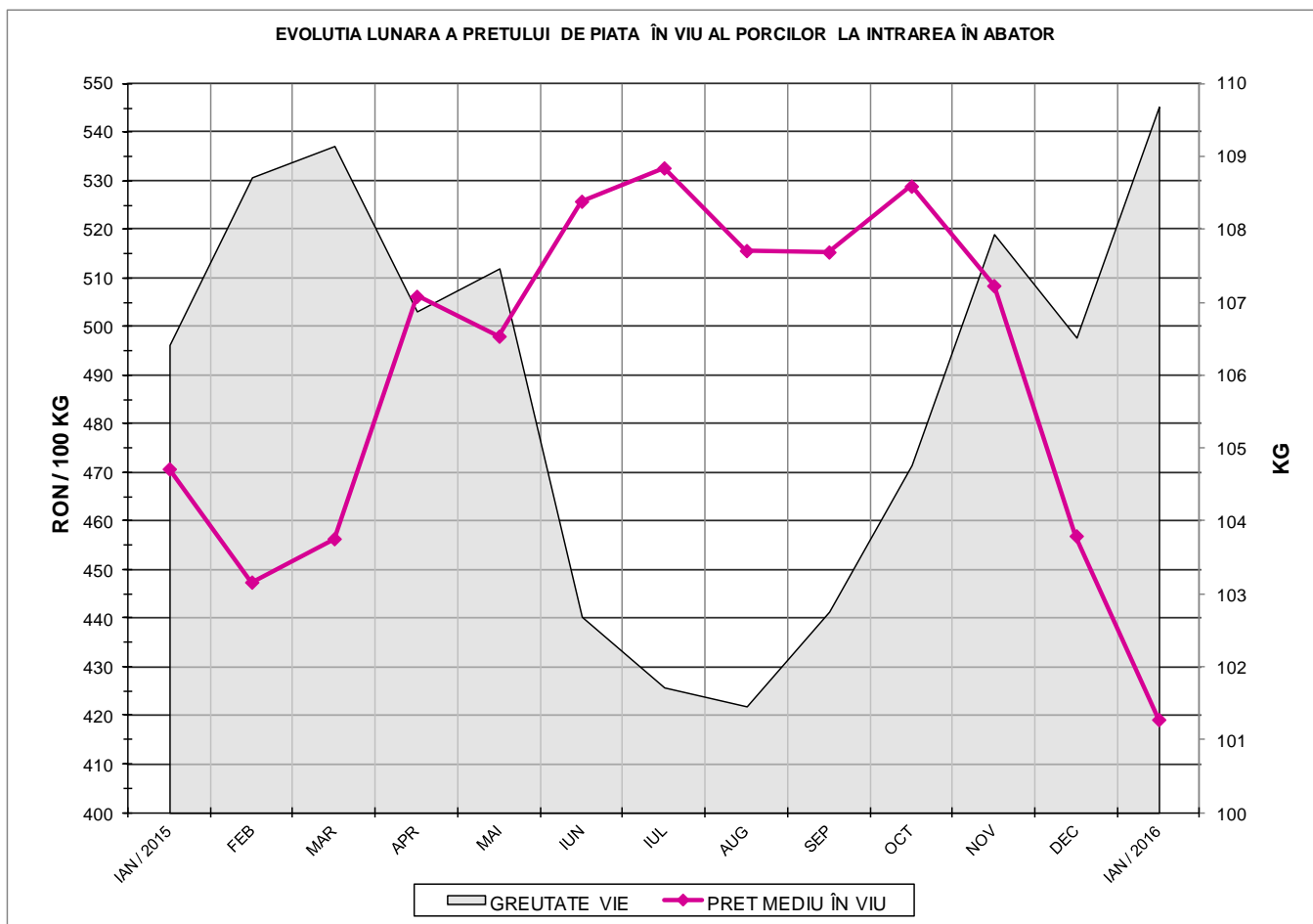
Tip preț la intrarea în abator		Carcase cu greutatea caldă 60 - 120 kg			
		SEUROP		d.c. S+E	
		nr	% din total carcase clasificate	nr	% din total carcase clasificate
De bază pentru 56% carne macră	în carcasă	81,833	27.7%	74,664	25.3%
	în viu	17,801	6.0%	15,923	5.4%
Forfetar	în viu	136,395	46.2%	125,141	42.4%
Total		236,029	79.9%	215,728	73.0%

Carcase incluse în raportul național de prețuri pentru DG AGRI

Prețul de piață al porcilor în luna ianuarie 2016

Clasa	% carne macră	Număr porci	% din total porci	Procent mediu carne macră	Greutate medie (kg)		Preț mediu (RON / 100 kg)	
					viu	carcasă caldă - 2%	viu	carcasă caldă - 2%
S	≥ 60	117,367	49.73	62.2	107.4	82.9	424.91	549.94
E	55 - 59.9	98,361	41.67	58.0	111.2	86.1	417.04	538.73
U	50 - 54.9	18,421	7.80	53.2	115.7	89.8	401.04	516.46
R	45 - 49.9	1,700	0.72	48.4	117.9	91.8	369.70	474.63
O	40 - 44.9	162	0.07	43.1	120.4	94.1	372.74	477.29
P	< 40	18	0.01	35.6	123.4	93.1	403.04	534.05
TOTAL		236,029	100.00	59.6	109.7	84.9	419.15	541.79

EVOLUTIA LUNARA A PRETULUI DE PIATA ÎN VIU AL PORCILOR LA INTRAREA ÎN ABATOR



EVOLUTIA LUNARĂ A PREȚULUI DE PIATA ÎN VIU AL PORCILOR ÎN ROMANIA



PREȚ ÎN VIU		
IAN 2016	VARIAȚIE	
	1 LUNA	1 AN
419.15 RON	-8.27%	-10.96%



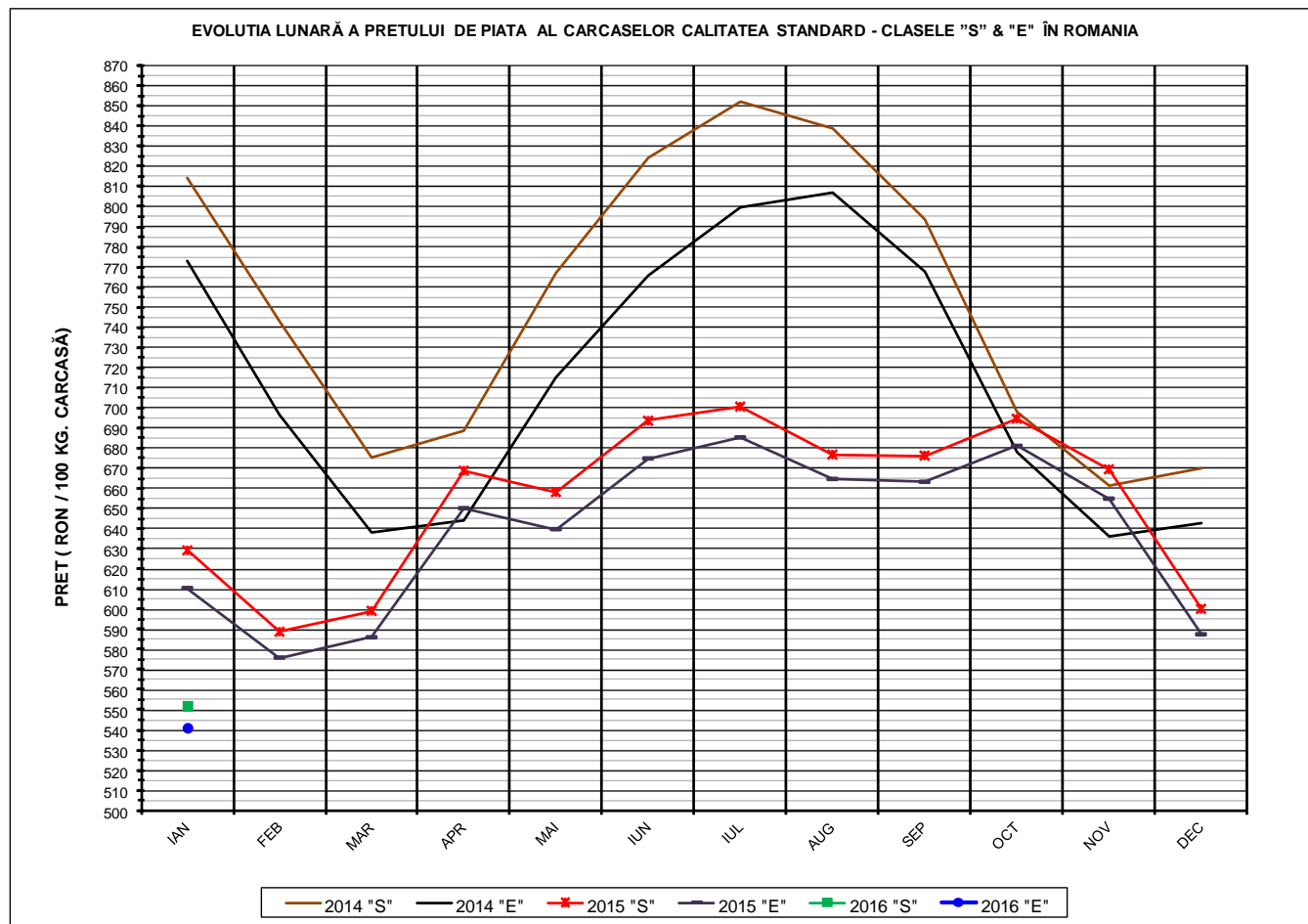
PREȚUL PE PROCENT CARNE MACRĂ AL PORCILOR
ÎN LUNA IANUARIE 2016

% CARNE MACRĂ		NUMĂR PORCI	% CUMULATIV DIN TOTAL PORCI	GREUTATE (KG)		PREȚ MEDIU (RON/ 100 KG)	
NIVEL	MEDIE			VIE	CARCASA CALDĂ - 2%	VIU	CARCASA CALDĂ - 2%
≥64	65.0	16,323	6.92	106.24	82.23	423.61	547.29
63	63.4	15,922	13.66	106.50	82.36	424.19	548.50
62	62.4	24,375	23.99	106.72	82.42	425.22	550.59
61	61.5	29,600	36.53	107.53	82.97	425.29	551.15
60	60.5	31,147	49.73	108.68	83.99	425.34	550.37
59	59.5	29,632	62.28	109.81	84.89	422.52	546.54
58	58.5	24,128	72.50	110.99	85.95	419.75	542.03
57	57.5	19,832	80.90	111.83	86.59	414.43	535.21
56	56.5	14,482	87.04	112.37	87.07	410.88	530.26
55	55.5	10,287	91.40	112.96	87.54	409.07	527.87
54	54.5	7,031	94.38	115.03	89.32	408.41	525.96
53	53.5	4,681	96.36	115.33	89.57	404.19	520.42
52	52.5	3,186	97.71	115.93	89.95	399.44	514.83
51	51.5	2,185	98.64	116.66	90.55	392.37	505.48
≤50	48.9	3,218	100.00	117.99	91.86	370.22	475.55
	59.6	236,029	100.00	109.69	84.86	419.15	541.79

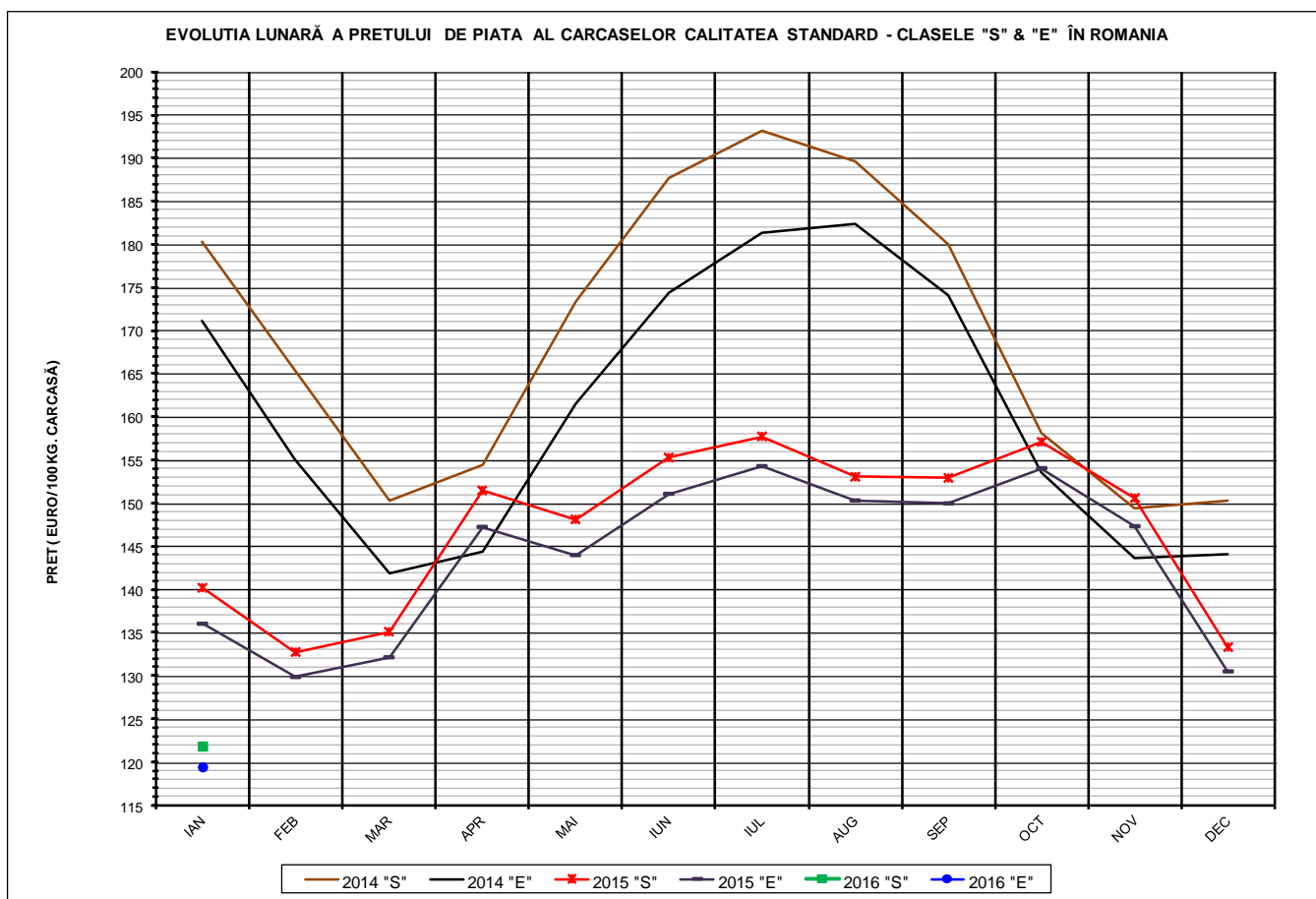


Prețul mediu ponderat lunar al carcaselor din clasa "S" & "E" în România și în UE

Săptămâna			Număr zile (ponderi)	Preț mediu ponderat						preț RO vs pret UE28 (%)	
				ROMÂNIA				UE28			
				nr	perioada	luna	S		E		S
			EURO / 100 kg	RON / 100 kg	EURO / 100 kg	RON / 100 kg					
53	1 - 3	ian / 2016	3	127.05	575.23	125.03	566.08	127.60	126.00	-0.43%	-0.77%
1	4 - 10		7	123.30	557.92	121.34	549.06	127.31	125.95	-3.15%	-3.66%
2	11 - 17		7	122.38	554.73	120.15	544.66	128.11	127.39	-4.48%	-5.68%
3	18 - 24		7	120.62	546.62	118.06	535.05	128.76	128.44	-6.33%	-8.08%
4	25 - 31		7	118.87	538.92	115.80	525.03	128.88	128.63	-7.77%	-9.97%
Total			31	121.85	552.03	119.44	541.12	128.20	127.45	-4.96%	-6.28%



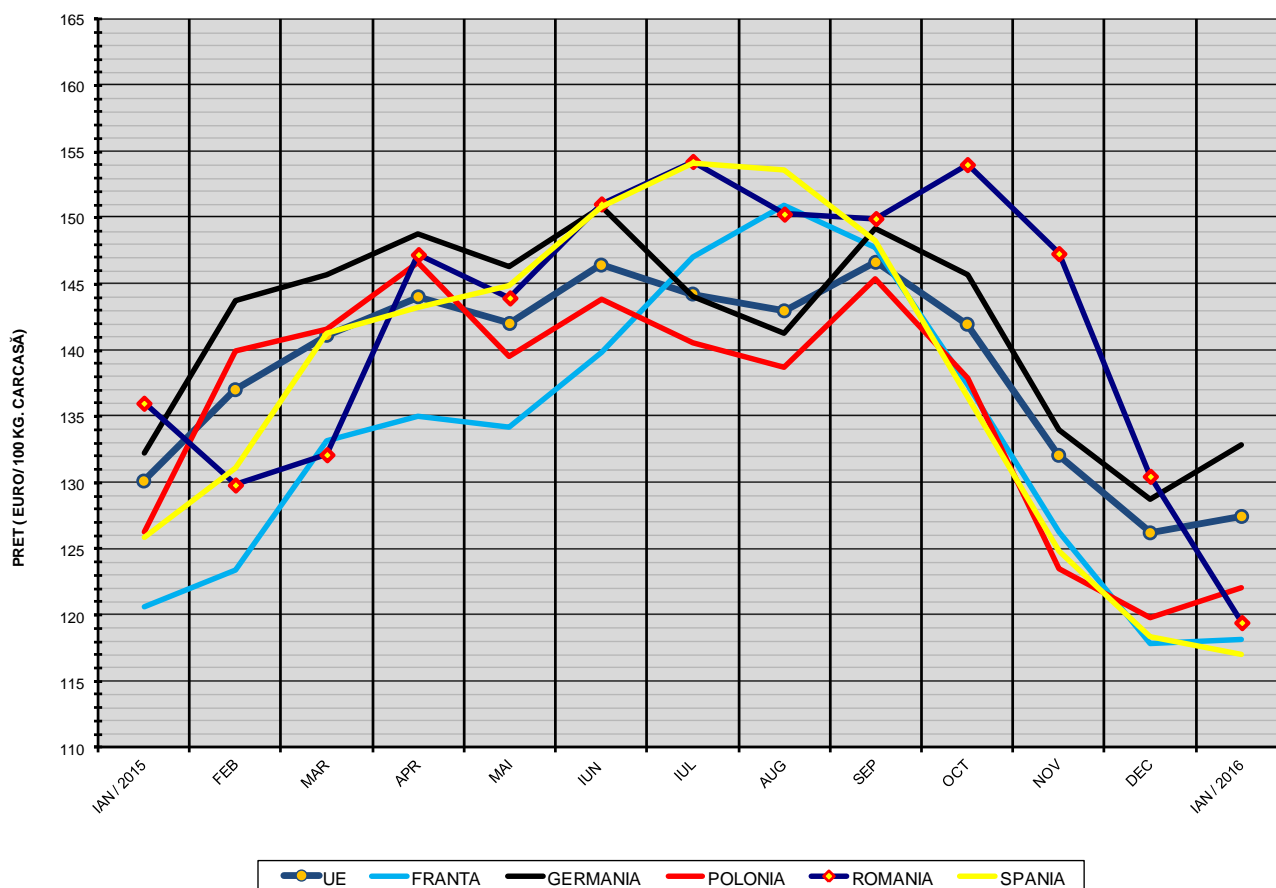
PREȚ NAȚIONAL CARCASE CALITATEA STANDARD - CLASELE "S" & "E"			
CLASA	IAN 2016	VARIAȚIE	
		1 LUNĂ	1 AN
S	552.03 RON	-8.01%	-12.26%
E	541.12 RON	-7.89%	-21.02%



PREȚ NAȚIONAL CARCASE CALITATEA STANDARD - CLASELE "S" & "E"			
CLASA	IAN 2016	VARIAȚIE	
		1 LUNĂ	1 AN
S	121.85 €	-8.60%	-13.08%
E	119.44 €	-8.47%	-12.19%



EVOLUTIA LUNARĂ A PREȚULUI CLASA "E" ÎN UE ȘI ÎN CÂTEVA STATE MEMBRE



COMPARAȚII DE PREȚURI											
ian 2016 =	UE28	FR	DE	PL	RO	ES	RO - UE27	RO - FR	RO - DE	RO - PL	RO - ES
	127.4 €	118.1 €	132.9 €	122.1 €	119.4 €	117.0 €	-8.0 € (-6.3%)	1.3 € (1.1%)	-13.5 € (-10.1%)	-2.6 € (-2.2%)	2.5 € (2.1%)



PREȚUL CARCASELOR DIN CLASA "E" ÎN STATELE MEMBRE VERSUS PREȚUL UE
ÎN LUNA IANUARIE 2016

