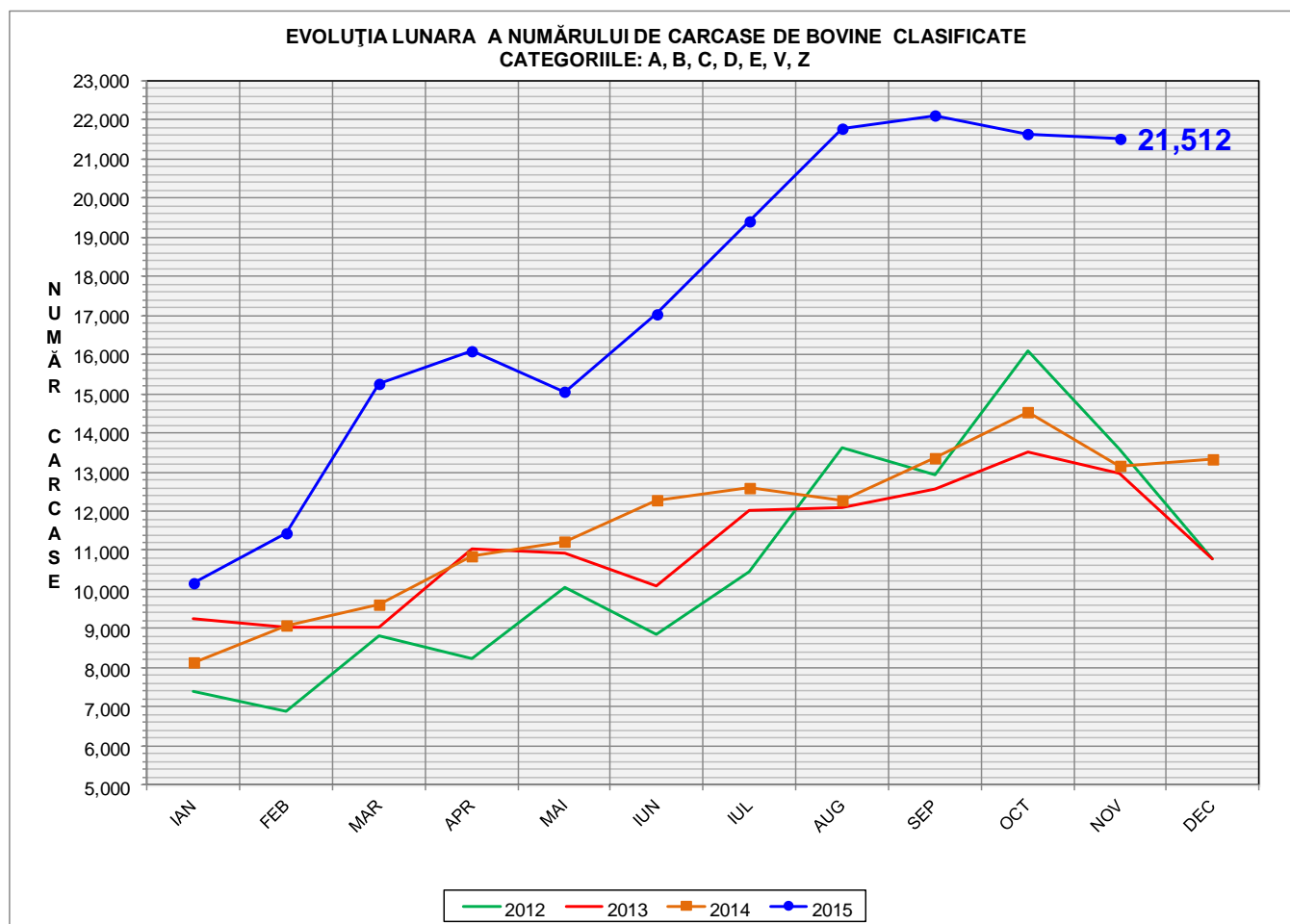


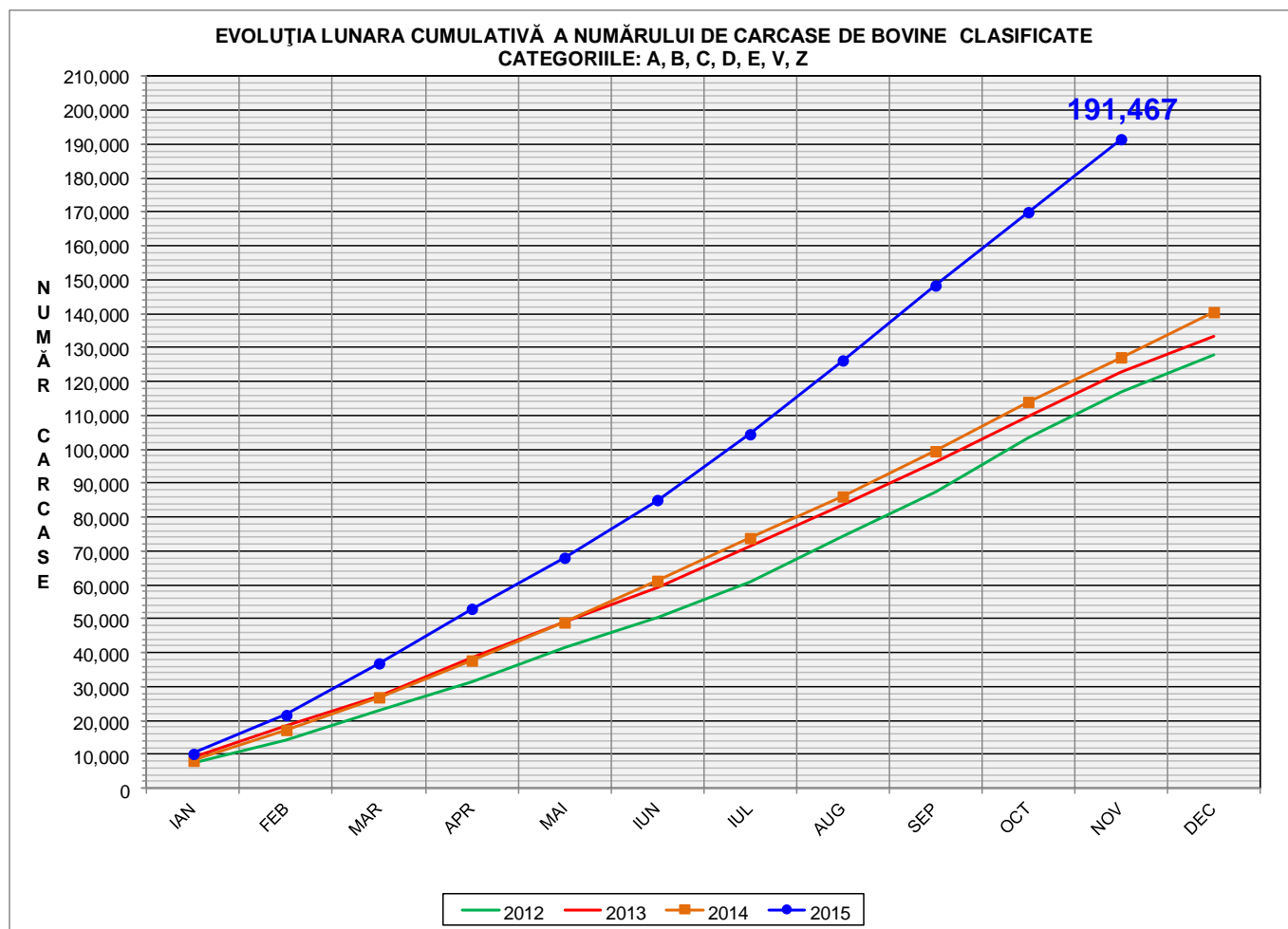


Rezultatele clasificării carcaselor de bovine

Noiembrie 2015

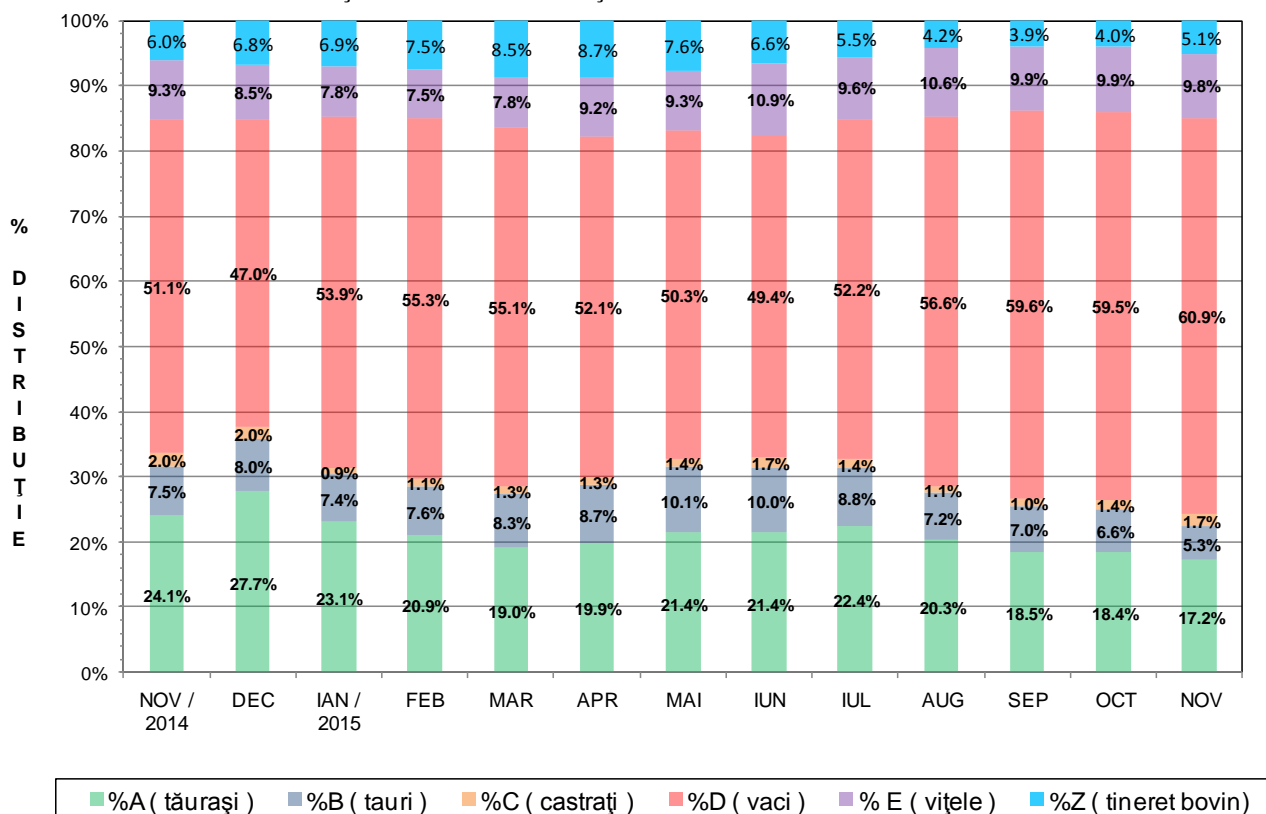


% Modificare	
nov/oct	nov 2015/ nov 2014
-0.6%	63.5%



% Modificare
nov 2015/ nov 2014
50.6%

FLUCTUAȚIA ANUALĂ A DISTRIBUȚIEI CATEGORIILOR DE CARCASE CLASIFICATE





Raport național clasificare carcase de bovine cu vârsta de 8 luni sau mai mult, conform grilei UE extinsă

Luna: noiembrie-15

"A"- CARCASE DE MASCULI NECASTRAȚI CU VÂRSTA CUPRINSĂ ÎNTRE 12 LUNI ȘI MAI PUȚIN DE 24 DE LUNI (TĂURAȘI)												
CONFORMAȚIE	GRĂSIMI										TOTAL	
	1		2		3		4		5		NUMĂR	% DIN TOTAL
	NUMĂR	% DIN TOTAL	NUMĂR	% DIN TOTAL	NUMĂR	% DIN TOTAL	NUMĂR	% DIN TOTAL	NUMĂR	% DIN TOTAL	NUMĂR	% DIN TOTAL
E	4	0.11	18	0.51	10	0.28	6	0.17	0	0.00	38	1.07
U	26	0.73	27	0.76	7	0.20	1	0.03	0	0.00	61	1.72
R	111	3.12	86	2.42	44	1.24	3	0.08	0	0.00	244	6.87
O+	500	14.07	297	8.36	90	2.53	3	0.08	0	0.00	890	25.04
-O	407	11.45	212	5.97	56	1.58	1	0.03	0	0.00	676	19.02
P+	1183	33.29	136	3.83	3	0.08	1	0.03	0	0.00	1323	37.23
-P	318	8.95	4	0.11	0	0.00	0	0.00	0	0.00	322	9.06
TOTAL	2549	71.72	780	21.95	210	5.91	15	0.42	0	0.00	3554	100.00

"B"- CARCASE DE MASCULI NECASTRAȚI CU VÂRSTA DE 24 DE LUNI ȘI MAI MULT (TAURI)												
CONFORMAȚIE	GRĂSIMI										TOTAL	
	1		2		3		4		5		NUMĂR	% DIN TOTAL
	NUMĂR	% DIN TOTAL	NUMĂR	% DIN TOTAL	NUMĂR	% DIN TOTAL	NUMĂR	% DIN TOTAL	NUMĂR	% DIN TOTAL	NUMĂR	% DIN TOTAL
E	0	0.00	1	0.09	1	0.09	0	0.00	0	0.00	2	0.18
U	13	1.19	16	1.47	6	0.55	0	0.00	0	0.00	35	3.21
R	29	2.66	56	5.14	23	2.11	2	0.18	0	0.00	110	10.10
O+	162	14.88	171	15.70	41	3.76	1	0.09	0	0.00	375	34.44
-O	127	11.66	74	6.80	14	1.29	0	0.00	0	0.00	215	19.74
P+	192	17.63	42	3.86	1	0.09	1	0.09	0	0.00	236	21.67
-P	110	10.10	6	0.55	0	0.00	0	0.00	0	0.00	116	10.65
TOTAL	633	58.13	366	33.61	86	7.90	4	0.37	0	0.00	1089	100.00

"C"- CARCASE DE MASCULI CASTRAȚI CU VÂRSTA DE 12 LUNI ȘI MAI MULT (BOI)												
CONFORMAȚIE	GRĂSIMI										TOTAL	
	1		2		3		4		5		NUMĂR	% DIN TOTAL
	NUMĂR	% DIN TOTAL	NUMĂR	% DIN TOTAL	NUMĂR	% DIN TOTAL	NUMĂR	% DIN TOTAL	NUMĂR	% DIN TOTAL	NUMĂR	% DIN TOTAL
E	0	0.00	1	0.28	0	0.00	0	0.00	0	0.00	1	0.28
U	0	0.00	2	0.57	2	0.57	0	0.00	0	0.00	4	1.14
R	3	0.85	7	1.99	108	30.77	9	2.56	0	0.00	127	36.18
O+	8	2.28	19	5.41	15	4.27	2	0.57	0	0.00	44	12.54
-O	13	3.70	27	7.69	16	4.56	0	0.00	0	0.00	56	15.95
P+	15	4.27	68	19.37	15	4.27	0	0.00	0	0.00	98	27.92
-P	17	4.84	4	1.14	0	0.00	0	0.00	0	0.00	21	5.98
TOTAL	56	15.95	128	36.47	156	44.44	11	3.13	0	0.00	351	100.00

"D"- CARCASE DE FEMELE CARE AU FĂTAT (VACI)												
CONFORMAȚIE	GRĂSIMI										TOTAL	
	1		2		3		4		5		NUMĂR	% DIN TOTAL
	NUMĂR	% DIN TOTAL	NUMĂR	% DIN TOTAL	NUMĂR	% DIN TOTAL	NUMĂR	% DIN TOTAL	NUMĂR	% DIN TOTAL	NUMĂR	% DIN TOTAL
E	0	0.00	1	0.01	0	0.00	0	0.00	0	0.00	1	0.01
U	1	0.01	4	0.03	5	0.04	0	0.00	0	0.00	10	0.08
R	72	0.57	88	0.70	61	0.48	23	0.18	4	0.03	248	1.97
O+	723	5.75	760	6.04	459	3.65	87	0.69	36	0.29	2065	16.42
-O	679	5.40	712	5.66	290	2.31	58	0.46	9	0.07	1748	13.90
P+	2089	16.61	1732	13.77	234	1.86	7	0.06	0	0.00	4062	32.29
-P	4055	32.24	353	2.81	37	0.29	0	0.00	0	0.00	4445	35.34
TOTAL	7619	60.57	3650	29.02	1086	8.63	175	1.39	49	0.39	12579	100.00

"E"- CARCASE ALE ALTOR BOVINE FEMELE CU VÂRSTA DE 12 LUNI ȘI MAI MULT (VIȚELE)												
CONFORMAȚIE	GRĂSIMI										TOTAL	
	1		2		3		4		5		NUMĂR	% DIN TOTAL
	NUMĂR	% DIN TOTAL	NUMĂR	% DIN TOTAL	NUMĂR	% DIN TOTAL	NUMĂR	% DIN TOTAL	NUMĂR	% DIN TOTAL	NUMĂR	% DIN TOTAL
E	0	0.00	0	0.00	0	0.00	0	0.00	0	0.00	0	0.00
U	1	0.05	6	0.30	0	0.00	2	0.10	4	0.20	13	0.64
R	30	1.48	32	1.58	40	1.97	20	0.99	3	0.15	125	6.16
O+	155	7.64	126	6.21	71	3.50	21	1.03	0	0.00	373	18.37
-O	114	5.62	179	8.82	61	3.00	14	0.69	5	0.25	373	18.37
P+	517	25.47	207	10.20	30	1.48	4	0.20	0	0.00	758	37.34
-P	366	18.03	21	1.03	1	0.05	0	0.00	0	0.00	388	19.11
TOTAL	1183	58.28	571	28.13	203	10.00	61	3.00	12	0.59	2030	100.00

"Z"- CARCASE DE BOVINE CU VÂRSTA CUPRINSĂ ÎNTRE 8 LUNI ȘI MAI PUȚIN DE 12 LUNI (TINERET BOVIN)												
CONFORMAȚIE	GRĂSIMI										TOTAL	
	1		2		3		4		5		NUMĂR	% DIN TOTAL
	NUMĂR	% DIN TOTAL	NUMĂR	% DIN TOTAL	NUMĂR	% DIN TOTAL	NUMĂR	% DIN TOTAL	NUMĂR	% DIN TOTAL	NUMĂR	% DIN TOTAL
E	0	0.00	0	0.00	0	0.00	0	0.00	0	0.00	0	0.00
U	2	0.19	2	0.19	1	0.10	0	0.00	0	0.00	5	0.48
R	21	2.01	9	0.86	5	0.48	0	0.00	0	0.00	35	3.34
O+	65	6.21	72	6.88	16	1.53	0	0.00	0	0.00	153	14.61
-O	127	12.13	79	7.55	4	0.38	1	0.10	0	0.00	211	20.15
P+	445	42.50	80	7.64	1	0.10	0	0.00	0	0.00	526	50.24
-P	112	10.70	5	0.48	0	0.00	0	0.00	0	0.00	117	11.31
TOTAL	772	73.73	247	23.59	27	2.58	1	0.10	0	0.00	1047	100.00

TOATE CATEGORIILE												
CONFORMAȚIE	GRĂSIMI										TOTAL	
	1		2		3		4		5		NUMĂR	% DIN TOTAL
	NUMĂR	% DIN TOTAL	NUMĂR	% DIN TOTAL	NUMĂR	% DIN TOTAL	NUMĂR	% DIN TOTAL	NUMĂR	% DIN TOTAL	NUMĂR	% DIN TOTAL
E	4	0.02	21	0.10	11	0.05	6	0.03	0	0.00	42	0.20
U	43	0.21	57	0.28	21	0.10	3	0.01	4	0.02	128	0.62
R	266	1.29	278	1.35	281	1.36	57	0.28	7	0.03	889	4.31
O+	1613	7.81	1445	7.00	692	3.35	114	0.55	36	0.17	3900	18.89
-O	1467	7.10	1283	6.21	441	2.14	74	0.36	14	0.07	3279	15.88
P+	4441	21.51	2265	10.97	284	1.38	13	0.06	0	0.00	7003	33.91
-P	4978	24.11	393	1.90	38	0.18	0	0.00	0	0.00	5409	26.19
TOTAL	12812	62.04	5742	27.81	1768	8.56	267	1.29	61	0.30	20650	100.00



Raport național clasificare pentru categoria "A"- carcase de masculi necastrați cu vârsta cuprinsă între 12 și mai puțin de 24 de luni (tăurași)

Luna: noiembrie-15

GRASIME	CONFORMAȚIE	NUMAR	PROCENT DIN TOTAL	GREUTATE MEDIE
1	E	4	0.11	381.22
	U	26	0.73	310.70
	R	111	3.12	267.88
	O+	500	14.07	230.79
	-O	407	11.45	209.31
	P+	1183	33.29	181.30
	-P	318	8.95	144.92
	TOTAL	2549	71.72	196.34
2	E	18	0.51	415.03
	U	27	0.76	348.85
	R	86	2.42	313.99
	O+	297	8.36	256.53
	-O	212	5.97	237.46
	P+	136	3.83	215.40
	-P	4	0.11	149.45
	TOTAL	780	21.95	256.81
3	E	10	0.28	395.51
	U	7	0.20	373.63
	R	44	1.24	342.86
	O+	90	2.53	286.87
	-O	56	1.58	247.49
	P+	3	0.08	180.42
	-P	0	0.00	0.00
	TOTAL	210	5.91	294.64
4	E	6	0.17	410.95
	U	1	0.03	390.04
	R	3	0.08	336.47
	O+	3	0.08	311.90
	-O	1	0.03	311.15
	P+	1	0.03	158.76
	-P	0	0.00	0.00
	TOTAL	15	0.42	351.38
TOTAL	E	38	1.07	405.69
	U	61	1.72	336.11
	R	244	6.87	298.49
	O+	890	25.04	245.33
	-O	676	19.02	221.45
	P+	1323	37.23	184.78
	-P	322	9.06	144.98
	TOTAL	3554	100.00	216.08



Raport național clasificare pentru categoria "B"- carcase de masculi necastrați cu vârsta de 24 de luni și mai mult (tauri)

Luna: noiembrie-15

GRASIME	CONFORMAȚIE	NUMAR	PROCENT DIN TOTAL	GREUTATE MEDIE
1	E	0	0.00	0.00
	U	13	1.19	362.68
	R	29	2.66	318.21
	O+	162	14.88	256.91
	-O	127	11.66	244.79
	P+	192	17.63	205.74
	-P	110	10.10	172.39
	TOTAL	633	58.13	229.25
2	E	1	0.09	395.92
	U	16	1.47	412.05
	R	56	5.14	344.95
	O+	171	15.70	268.44
	-O	74	6.80	251.37
	P+	42	3.86	199.56
	-P	6	0.55	171.47
	TOTAL	366	33.61	273.83
3	E	1	0.09	386.12
	U	6	0.55	445.97
	R	23	2.11	401.19
	O+	41	3.76	322.54
	-O	14	1.29	318.09
	P+	1	0.09	671.30
	-P	0	0.00	0.00
	TOTAL	86	7.90	356.26
4	E	0	0.00	0.00
	U	0	0.00	0.00
	R	2	0.18	450.70
	O+	1	0.09	349.08
	-O	0	0.00	0.00
	P+	1	0.09	278.32
	-P	0	0.00	0.00
	TOTAL	4	0.37	382.20
TOTAL	E	2	0.18	391.02
	U	35	3.21	399.53
	R	110	10.10	351.58
	O+	375	34.44	269.59
	-O	215	19.74	251.83
	P+	236	21.67	206.92
	-P	116	10.65	172.34
	TOTAL	1089	100.00	254.82



Raport național clasificare pentru categoria "C" - carcase de masculi castrați cu vârsta de și mai mult (boi)

Luna: noiembrie-15

GRASIME	CONFORMAȚIE	NUMAR	PROCENT DIN TOTAL	GREUTATE MEDIE
1	E	0	0.00	0.00
	U	0	0.00	0.00
	R	3	0.85	216.25
	O+	8	2.28	273.77
	-O	13	3.70	240.47
	P+	15	4.27	248.44
	-P	17	4.84	176.58
	TOTAL	56	15.95	226.67
2	E	1	0.28	641.90
	U	2	0.57	357.21
	R	7	1.99	374.50
	O+	19	5.41	299.35
	-O	27	7.69	353.69
	P+	68	19.37	359.17
	-P	4	1.14	261.17
	TOTAL	128	36.47	349.09
3	E	0	0.00	0.00
	U	2	0.57	336.14
	R	108	30.77	307.79
	O+	15	4.27	352.45
	-O	16	4.56	393.46
	P+	15	4.27	407.73
	-P	0	0.00	0.00
	TOTAL	156	44.44	330.85
4	E	0	0.00	0.00
	U	0	0.00	0.00
	R	9	2.56	329.50
	O+	2	0.57	385.14
	-O	0	0.00	0.00
	P+	0	0.00	0.00
	-P	0	0.00	0.00
	TOTAL	11	3.13	339.61
TOTAL	E	1	0.28	641.90
	U	4	1.14	346.68
	R	127	36.18	310.85
	O+	44	12.54	316.70
	-O	56	15.95	338.77
	P+	98	27.92	349.66
	-P	21	5.98	192.69
	TOTAL	351	100.00	321.15



Raport național clasificare pentru categoria "D"- carcase de femele care au fătat (vacii)

Luna: noiembrie-15

GRASIME	CONFORMAȚIE	NUMAR	PROCENT DIN TOTAL	GREUTATE MEDIE
1	E	0	0.00	0.00
	U	1	0.01	304.78
	R	72	0.57	258.05
	O+	723	5.75	231.22
	-O	679	5.40	219.59
	P+	2089	16.61	196.11
	-P	4055	32.24	171.96
	TOTAL	7619	60.57	189.28
2	E	1	0.01	367.50
	U	4	0.03	319.48
	R	88	0.70	296.41
	O+	760	6.04	260.46
	-O	712	5.66	245.79
	P+	1732	13.77	224.94
	-P	353	2.81	201.84
	TOTAL	3650	29.02	236.03
3	E	0	0.00	0.00
	U	5	0.04	365.74
	R	61	0.48	346.29
	O+	459	3.65	305.79
	-O	290	2.31	274.55
	P+	234	1.86	249.95
	-P	37	0.29	197.98
	TOTAL	1086	8.63	284.30
4	E	0	0.00	0.00
	U	0	0.00	0.00
	R	23	0.18	377.79
	O+	87	0.69	331.04
	-O	58	0.46	306.35
	P+	7	0.06	272.24
	-P	0	0.00	0.00
	TOTAL	175	1.39	326.65
5	E	0	0.00	0.00
	U	0	0.00	0.00
	R	4	0.03	416.68
	O+	36	0.29	355.62
	-O	9	0.07	315.30
	P+	0	0.00	0.00
	-P	0	0.00	0.00
	TOTAL	49	0.39	353.20
TOTAL	E	1	0.01	367.50
	U	10	0.08	341.14
	R	248	1.97	307.03
	O+	2065	16.42	264.93
	-O	1748	13.90	242.75
	P+	4062	32.29	211.63
	-P	4445	35.34	174.55
	TOTAL	12579	100.00	213.60



Raport național clasificare pentru categoria "E"- carcase ale altor bovine femele cu vârsta de 12 luni și mai mult (vițele)

Luna: noiembrie-15

GRASIME	CONFORMAȚIE	NUMAR	PROCENT DIN TOTAL	GREUTATE MEDIE
1	E	0	0.00	0.00
	U	1	0.05	234.22
	R	30	1.48	232.86
	O+	155	7.64	202.47
	-O	114	5.62	189.66
	P+	517	25.47	165.58
	-P	366	18.03	136.97
	TOTAL	1183	58.28	165.64
2	E	0	0.00	0.00
	U	6	0.30	346.59
	R	32	1.58	272.08
	O+	126	6.21	236.90
	-O	179	8.82	213.62
	P+	207	10.20	190.66
	-P	21	1.03	171.93
	TOTAL	571	28.13	213.58
3	E	0	0.00	0.00
	U	0	0.00	0.00
	R	40	1.97	309.07
	O+	71	3.50	269.54
	-O	61	3.00	225.22
	P+	30	1.48	200.93
	-P	1	0.05	266.56
	TOTAL	203	10.00	253.86
4	E	0	0.00	0.00
	U	2	0.10	415.08
	R	20	0.99	328.90
	O+	21	1.03	288.91
	-O	14	0.69	285.37
	P+	4	0.20	219.18
	-P	0	0.00	0.00
	TOTAL	61	3.00	300.77
5	E	0	0.00	0.00
	U	4	0.20	407.95
	R	3	0.15	361.13
	O+	0	0.00	0.00
	-O	5	0.25	328.63
	P+	0	0.00	0.00
	-P	0	0.00	0.00
	TOTAL	12	0.59	363.19
TOTAL	E	0	0.00	0.00
	U	13	0.64	367.36
	R	125	6.16	285.73
	O+	373	18.37	231.73
	-O	373	18.37	212.43
	P+	758	37.34	174.11
	-P	388	19.11	139.19
	TOTAL	2030	100.00	193.18



Raport național clasificare pentru categoria "Z"- carcase de bovine cu vârsta cuprinsă între 8 luni și mai puțin de 12 luni (tineret bovin)

Luna: noiembrie-15

GRASIME	CONFORMAȚIE	NUMAR	PROCENT DIN TOTAL	GREUTATE MEDIE
1	E	0	0.00	0.00
	U	2	0.19	296.94
	R	21	2.01	211.48
	O+	65	6.21	178.52
	-O	127	12.13	162.18
	P+	445	42.50	141.57
	-P	112	10.70	115.39
	TOTAL	772	73.73	146.58
2	E	0	0.00	0.00
	U	2	0.19	273.52
	R	9	0.86	203.69
	O+	72	6.88	212.86
	-O	79	7.55	175.85
	P+	80	7.64	154.70
	-P	5	0.48	136.81
	TOTAL	247	23.59	180.80
3	E	0	0.00	0.00
	U	1	0.10	239.71
	R	5	0.48	298.84
	O+	16	1.53	245.53
	-O	4	0.38	196.17
	P+	1	0.10	150.14
	-P	0	0.00	0.00
	TOTAL	27	2.58	244.34
4	E	0	0.00	0.00
	U	0	0.00	0.00
	R	0	0.00	0.00
	O+	0	0.00	0.00
	-O	1	0.10	264.20
	P+	0	0.00	0.00
	-P	0	0.00	0.00
	TOTAL	1	0.10	264.20
TOTAL	E	0	0.00	0.00
	U	5	0.48	276.13
	R	35	3.34	221.95
	O+	153	14.61	201.69
	-O	211	20.15	168.43
	P+	526	50.24	143.58
	-P	117	11.17	116.31
	TOTAL	1047	100.00	157.29



Raport național clasificare toate categoriile de carcase de bovine cu vârsta de 8 luni sau mai mult

Luna: noiembrie-15

GRASIME	CONFORMAȚIE	NUMAR	PROCENT DIN TOTAL	GREUTATE MEDIE
1	E	4	0.02	381.22
	U	43	0.21	323.86
	R	266	1.29	261.72
	O+	1613	7.81	228.99
	-O	1467	7.10	211.81
	P+	4441	21.51	183.74
	-P	4978	24.11	166.41
	TOTAL	12812	62.04	188.07
2	E	21	0.10	422.66
	U	57	0.28	361.94
	R	278	1.35	307.79
	O+	1445	7.00	256.68
	-O	1283	6.21	238.21
	P+	2265	10.97	222.31
	-P	393	1.90	199.02
	TOTAL	5742	27.81	239.18
3	E	11	0.05	394.65
	U	21	0.10	382.47
	R	281	1.36	329.31
	O+	692	3.35	300.22
	-O	441	2.14	269.28
	P+	284	1.38	253.50
	-P	38	0.18	199.79
	TOTAL	1768	8.56	289.03
4	E	6	0.03	410.95
	U	3	0.01	406.73
	R	57	0.28	353.39
	O+	114	0.55	323.88
	-O	74	0.36	301.87
	P+	13	0.06	247.65
	-P	0	0.00	0.00
	TOTAL	267	1.29	323.26
5	E	0	0.00	0.00
	U	4	0.02	407.95
	R	7	0.03	392.87
	O+	36	0.17	355.62
	-O	14	0.07	320.06
	P+	0	0.00	0.00
	-P	0	0.00	0.00
	TOTAL	61	0.30	355.16
TOTAL	E	42	0.20	409.71
	U	128	0.62	355.00
	R	889	4.31	304.40
	O+	3900	18.89	255.83
	-O	3279	15.88	232.36
	P+	7003	33.91	199.16
	-P	5409	26.19	169.02
	TOTAL	20650	100.00	213.17