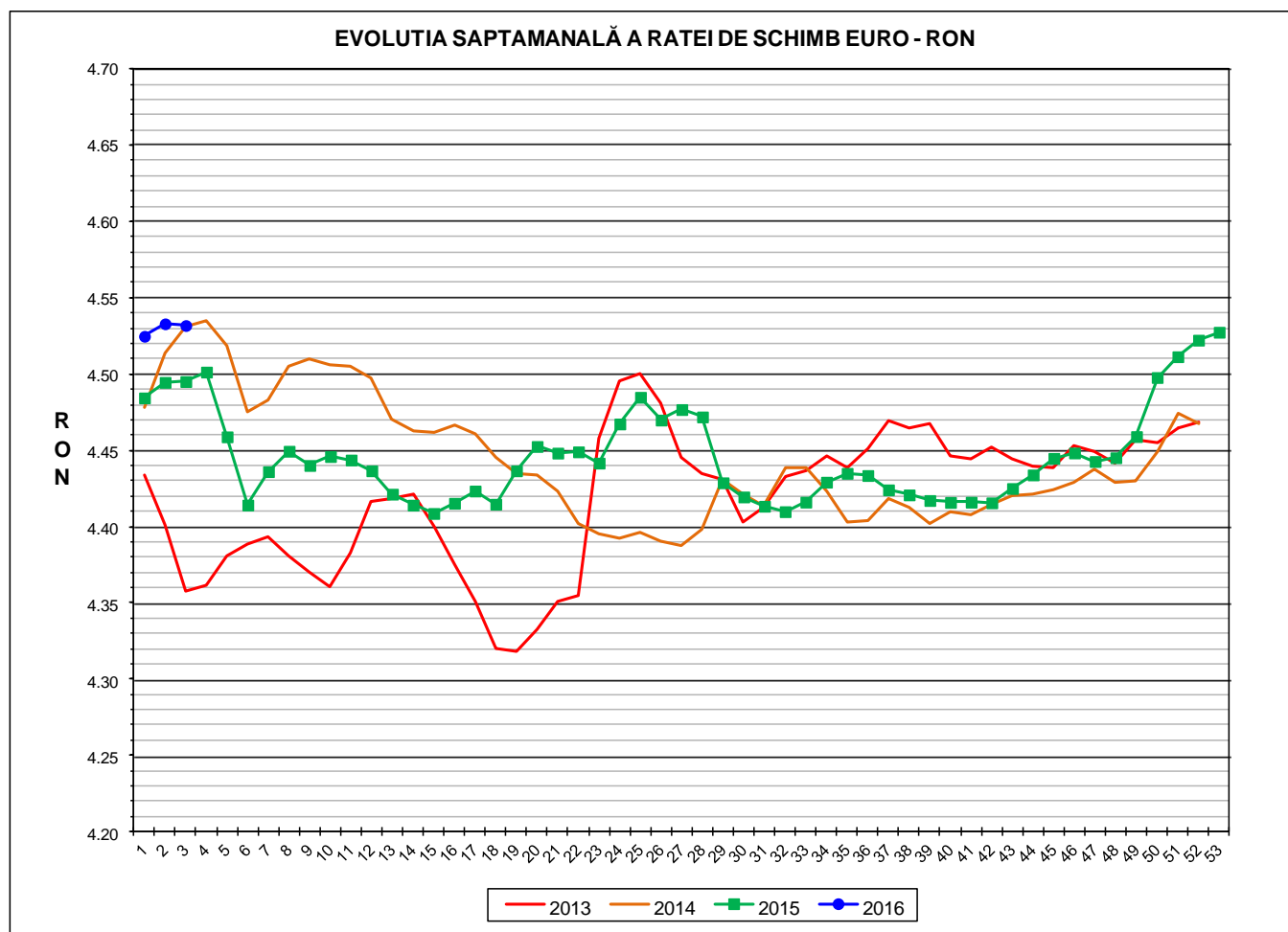




Prețul de piață al porcilor la intrarea în abator Săptămâna 3 (18 – 24 ianuarie 2016)



RATA DE SCHIMB EURO - RON			
SĂPT 3 / 2016	VARIAȚIE		
	1 SĂPT	4 SĂPT	1 AN
1€ = 4.5319 RON	-0.02%	0.21%	0.82%



Situația porcilor tranzacționați care fac obiectul raportării prețurilor
în săptămâna 18 - 24 ianuarie 2016

Tip preț la intrarea în abator		Carcase cu greutatea caldă 60 - 120 kg			
		SEUROP		d.c. S+E	
		nr	% din total carcase clasificate	nr	% din total carcase clasificate
De bază pentru 56% carne macră	în carcasă	20,011	27.9%	18,393	25.6%
	în viu	4,575	6.4%	4,103	5.7%
Forfetar în viu		33,811	47.1%	30,925	43.0%
Total		58,397	81.3%	53,421	74.4%

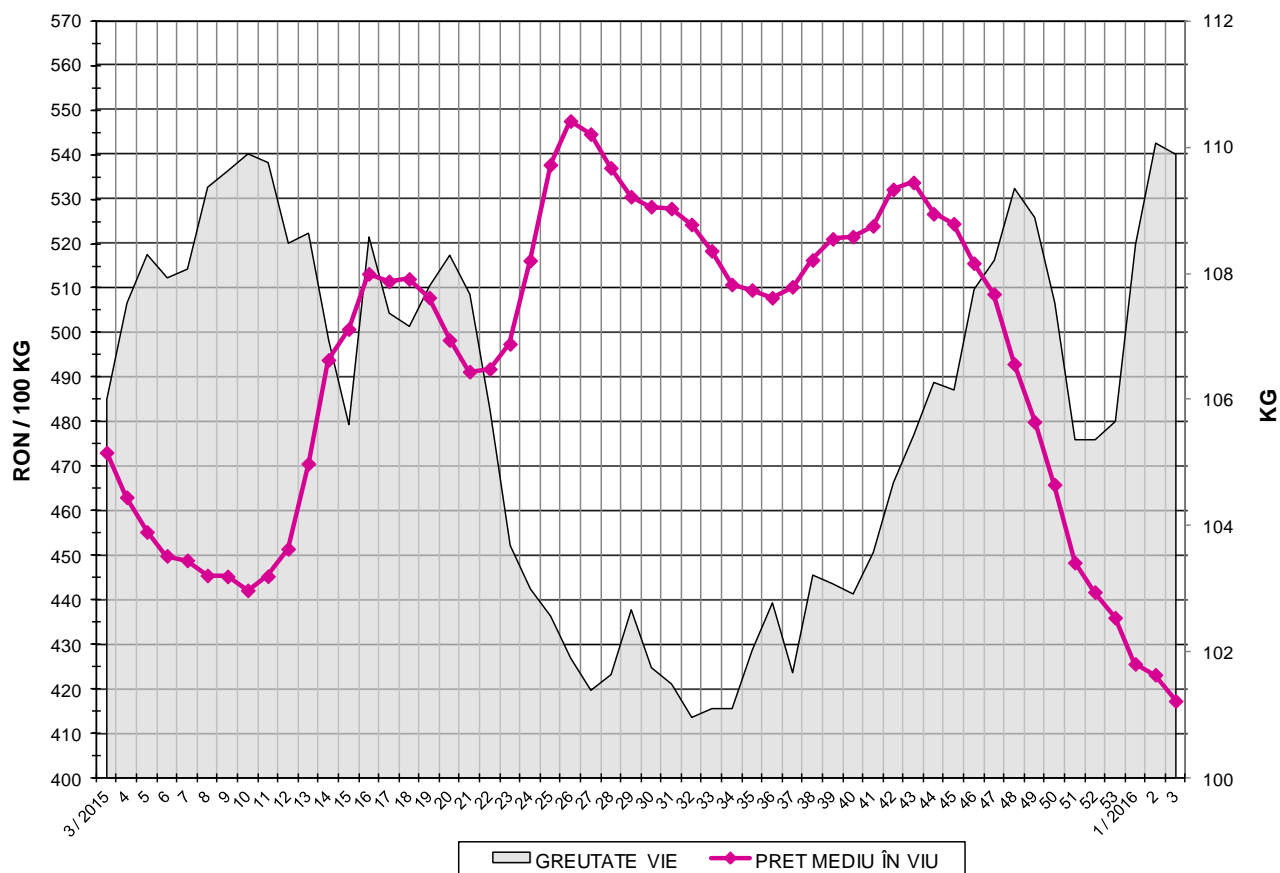
Carcase incluse în raportul național de prețuri pentru DG AGRI

Prețul de piață al porcilor
în săptămâna 18 - 24 ianuarie 2016

Clasa	% carne macră	Număr porci	% din total porci	Procent mediu carne macră	Greutate medie (kg)		Preț mediu (RON / 100 kg)	
					vie	carcasă caldă - 2%	viu	carcasă caldă - 2%
S	≥ 60	29,204	50.01	62.2	107.6	83.3	423.14	546.62
E	55 - 59.9	24,217	41.47	58.0	111.6	86.5	414.95	535.05
U	50 - 54.9	4,551	7.79	53.2	115.5	89.8	399.02	513.11
R	45 - 49.9	386	0.66	48.3	116.3	90.5	366.55	471.06
O	40 - 44.9	34	0.06	43.1	113.8	87.9	360.26	466.42
P	< 40	5	0.01	32.8	129.5	91.5	473.27	669.97
TOTAL		58,397	100.00	59.6	109.9	85.2	417.29	538.43

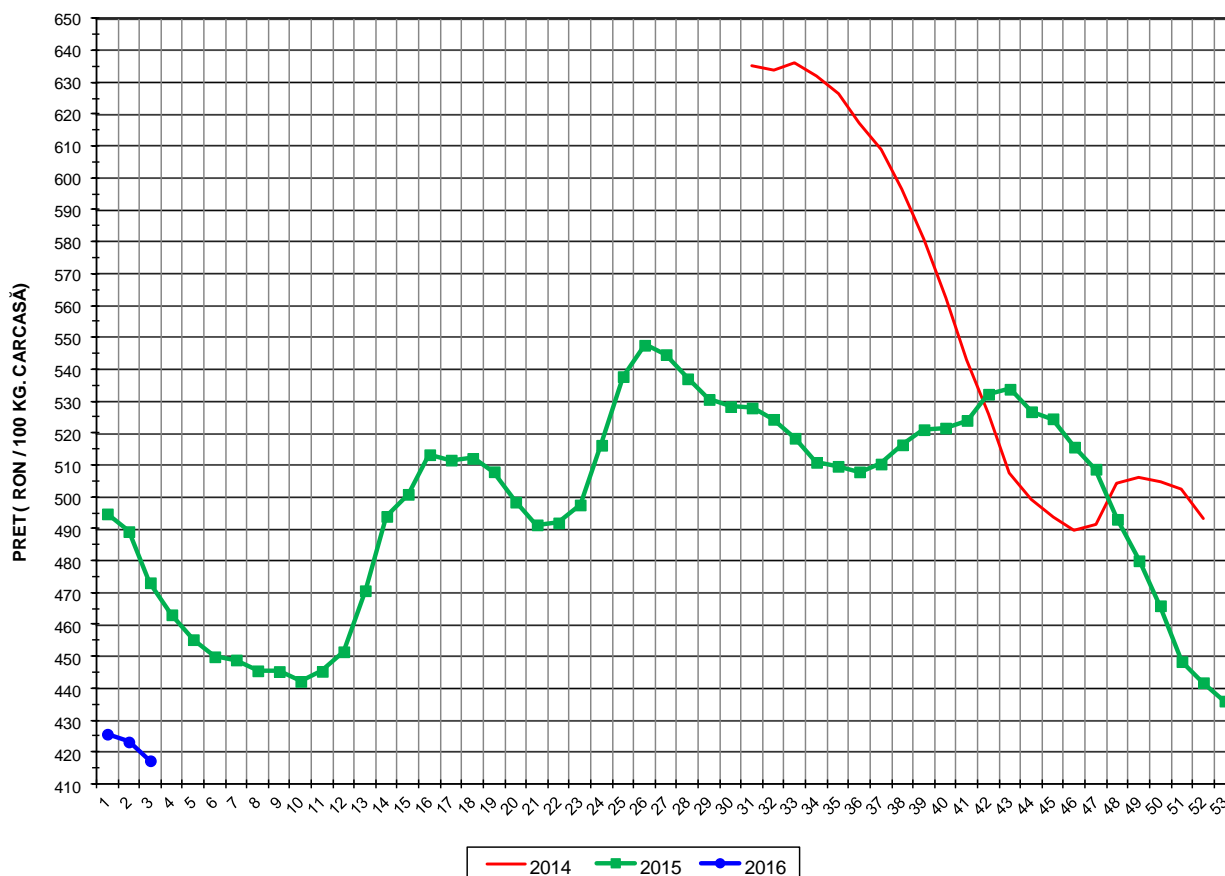


EVOLUTIA SAPTAMANALA ÎN ULTIMUL AN A PRETULUI DE PIATA ȘI A GREUTĂȚII ÎN VIU A PORCILOR
LA INTRAREA ÎN ABATOR





EVOLUTIA SAPTAMANALA A PRETULUI DE PIATA ÎN VIU AL PORCILOR ÎN ROMANIA



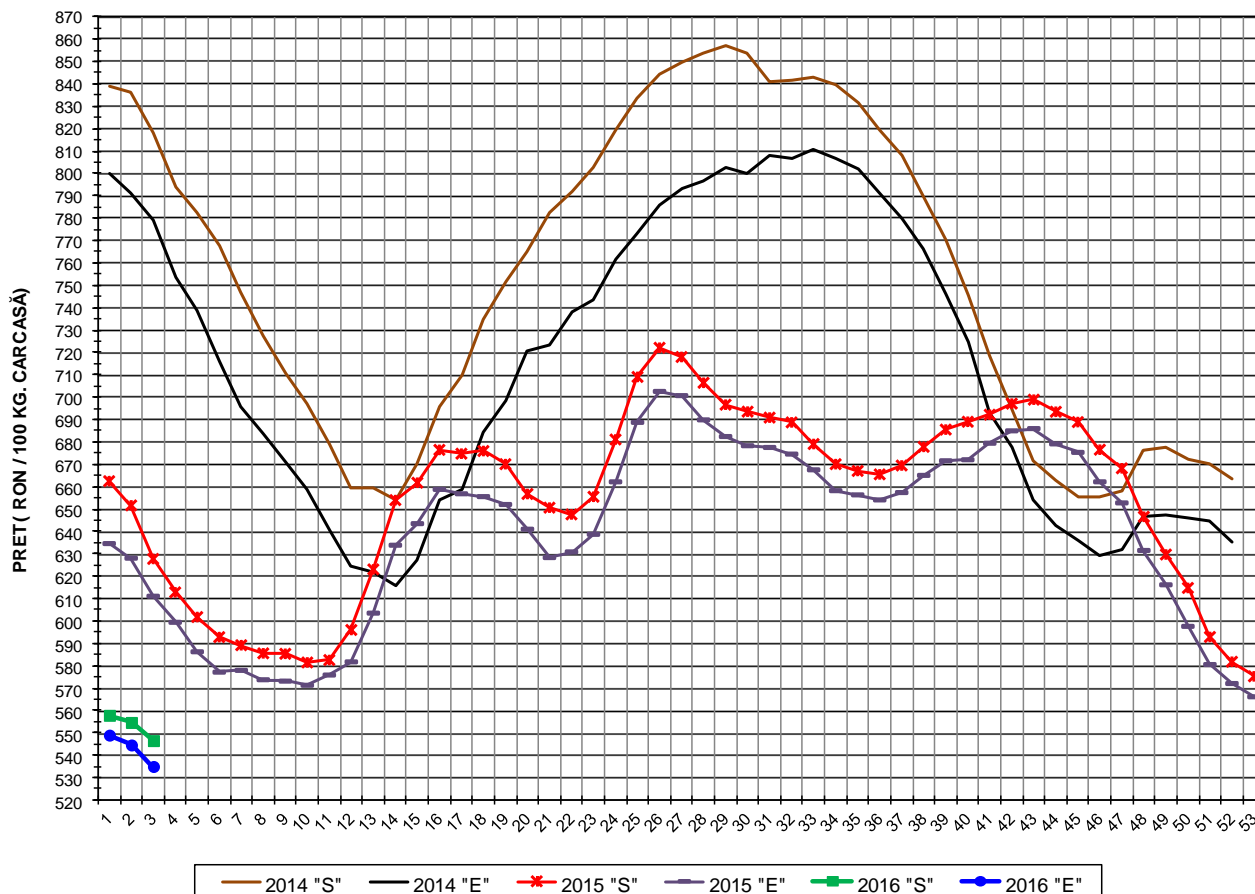
PREȚ ÎN VIU			
SĂPT 3 / 2016	VARIAȚIE		
	1 SĂPT	4 SĂPT	1 AN
RON 417.29	-1.39%	-5.54%	-11.80%



PREȚUL PE PROCENT CARNE MACRĂ AL PORCILOR
ÎN SĂPTĂMÂNA 18 - 24 IANUARIE 2016

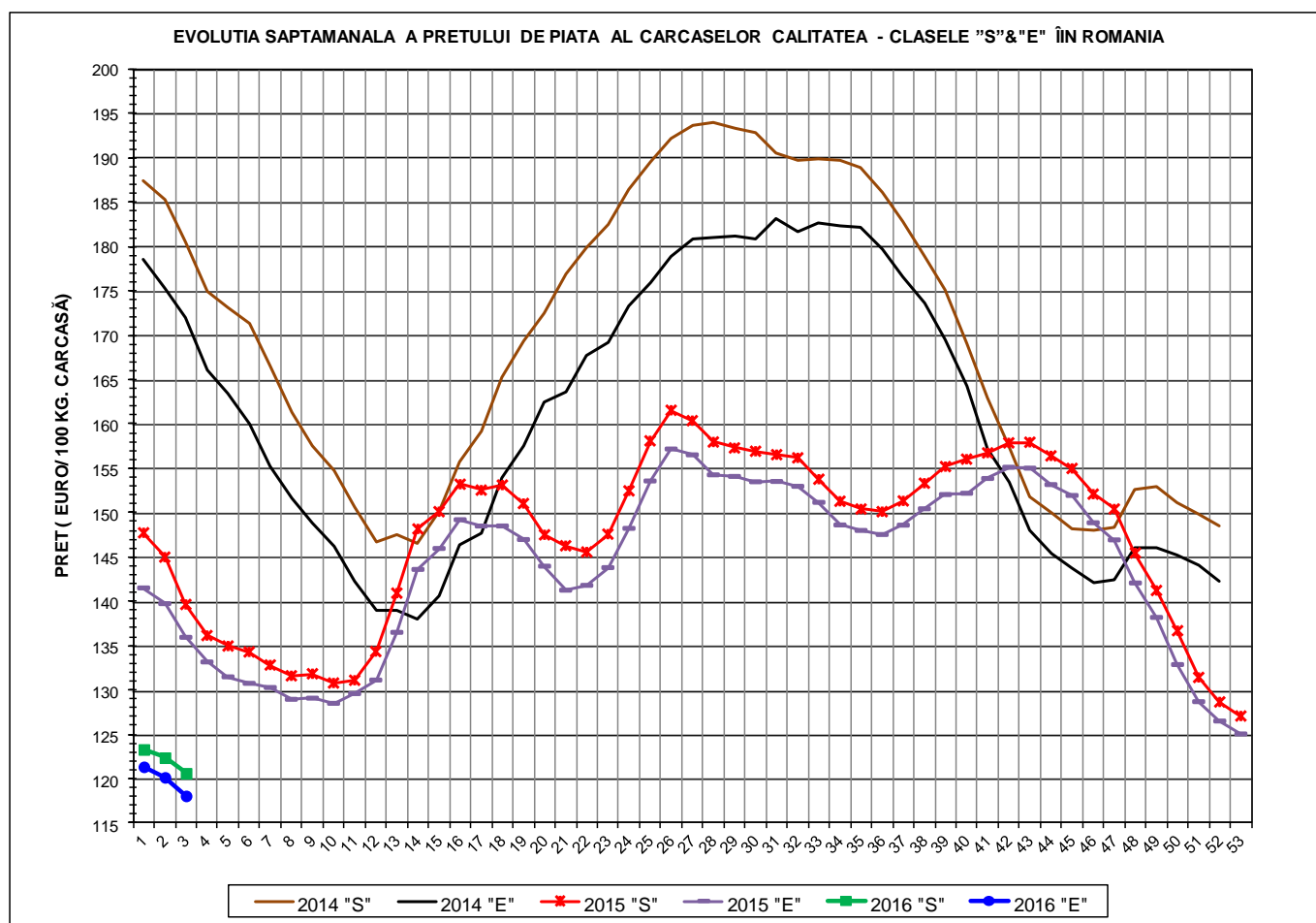
% CARNE MACRĂ		NUMĂR PORCI	% CUMULATIV DIN TOTAL PORCI	GREUTATE (KG)		PREȚ MEDIU (RON/ 100 KG)	
NIVEL GRILA PREȚURI	MEDIE			VIE	CARCASA CALDĂ - 2%	VIU	CARCASA CALDĂ - 2%
≥64	65.0	4,062	6.96	106.35	82.33	421.94	545.02
63	63.4	3,938	13.70	106.85	82.78	421.97	544.67
62	62.4	5,958	23.90	106.86	82.74	423.36	546.75
61	61.5	7,510	36.76	107.78	83.30	423.51	547.97
60	60.5	7,736	50.01	108.93	84.40	423.81	547.02
59	59.5	7,266	62.45	109.93	85.15	421.39	543.98
58	58.5	6,014	72.75	111.39	86.40	418.48	539.53
57	57.5	4,838	81.03	112.42	87.25	411.17	529.81
56	56.5	3,600	87.20	112.93	87.70	407.94	525.29
55	55.5	2,499	91.48	113.03	87.64	405.78	523.33
54	54.5	1,746	94.47	114.99	89.40	405.34	521.38
53	53.5	1,124	96.39	115.06	89.44	401.42	516.37
52	52.5	798	97.76	116.22	90.39	399.07	513.13
51	51.5	574	98.74	116.51	90.59	392.71	505.08
≤50	48.9	734	100.00	116.09	90.32	367.09	471.80
	59.6	58,397	100.00	109.90	85.18	417.29	538.43

EVOLUTIA SAPTAMANALA A PRETULUI DE PIATA AL CARCASELOR - CLASELE "S" & "E" ÎN ROMANIA



**PREȚ NAȚIONAL CARCASE
CALITATEA STANDARD - CLASELE "S" & "E"**

CLASA	PREȚ SĂPT 3 / 2016	VARIAȚIE		
		1 SĂPT	4 SĂPT	1 AN
S	RON 546.62	-1.46%	-6.04%	-12.92%
E	RON 535.05	-1.76%	-6.46%	-12.43%



PREȚ NAȚIONAL CARCASE				
CALITATEA STANDARD - CLASELE "S"&"E"				
CLASA	PREȚ SAPT 3 / 2016	VARIAȚIE		
		1 SĂPT	4 SĂPT	1 AN
S	€ 120.62	-1.44%	-6.24%	-13.62%
E	€ 118.06	-1.74%	-6.66%	-13.14%

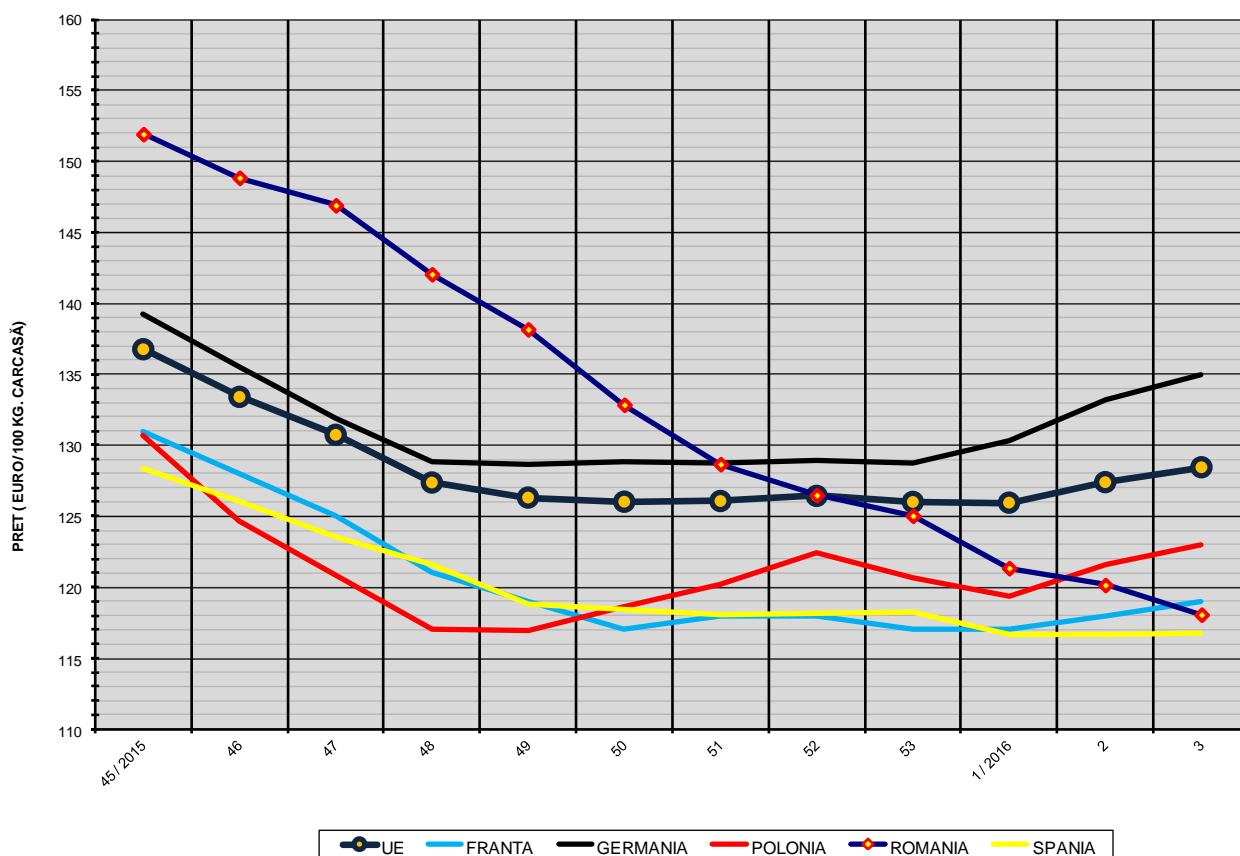


% PREȚ DE PIAȚĂ ÎN ROMÂNIA ȘI ÎN UE28 vs PRAGUL DE REFERINȚĂ UE28

SAPTAMANA	PREȚ (EUR)					% PREȚ vs PRAGUL DE REFERINȚĂ UE28 (150.939 EUR)				
	ROMÂNIA			UE28		ROMÂNIA			UE28	
	"S"	"E"	"S" + "E"	"S"	"E"	"S"	"E"	"S" + "E"	"S"	"E"
39 / 2015	155.19	152.03	153.84	150.82	147.18	102.81%	100.72%	101.92%	99.92%	97.51%
40	156.02	152.18	154.24	147.58	143.67	103.37%	100.82%	102.19%	97.78%	95.18%
41	156.73	153.85	155.39	146.05	143.04	103.84%	101.93%	102.95%	96.76%	94.77%
42	157.87	155.12	156.78	144.82	142.25	104.59%	102.77%	103.87%	95.95%	94.24%
43	157.93	155.01	156.83	143.13	141.21	104.63%	102.70%	103.90%	94.82%	93.56%
44	156.40	153.16	155.00	141.47	140.13	103.62%	101.47%	102.69%	93.73%	92.84%
45	154.98	151.93	153.61	138.22	136.76	102.68%	100.66%	101.77%	91.57%	90.61%
46	152.08	148.85	150.62	135.50	133.41	100.75%	98.62%	99.79%	89.77%	88.38%
47	150.40	146.92	148.87	133.19	130.73	99.64%	97.34%	98.63%	88.24%	86.61%
48	145.44	142.06	143.94	130.65	127.37	96.36%	94.12%	95.36%	86.56%	84.38%
49	141.21	138.17	139.86	129.28	126.31	93.56%	91.54%	92.66%	85.65%	83.68%
50	136.67	132.85	135.01	128.00	126.02	90.55%	88.02%	89.45%	84.81%	83.49%
51	131.40	128.67	130.25	128.30	126.07	87.06%	85.25%	86.30%	85.00%	83.52%
52	128.64	126.49	127.75	128.12	126.43	85.23%	83.80%	84.64%	84.88%	83.76%
53	127.05	125.03	126.11	127.60	126.00	84.17%	82.84%	83.55%	84.54%	83.48%
1 / 2016	123.30	121.34	122.40	127.31	125.95	81.69%	80.39%	81.09%	84.35%	83.45%
2	122.37	120.15	121.37	128.11	127.39	81.08%	79.60%	80.41%	84.88%	84.40%
3	120.62	118.06	119.43	128.77	128.45	79.91%	78.22%	79.13%	85.31%	85.10%



EVOLUTIA SĂPTĂMÂNĂLĂ A PREȚULUI CLASA "E" ÎN UE ȘI ÎN CĂTEVA STATE MEMBRE



COMPARAȚII DE PREȚURI

SĂPT 3 / 2016 =	UE28	FR	DE	PL	RO	ES	RO vs UE28	RO vs FR	RO vs DE	RO vs PL	RO vs ES
	€ 128.45	€ 119.00	€ 134.98	€ 122.96	€ 118.06	€ 116.76	-€ 10.38 (-8.1%)	-€ 0.94 (-0.8%)	-€ 16.92 (-12.5%)	-€ 4.89 (-4.0%)	€ 1.30 (1.1%)



PREȚUL CARCASELOR DIN CLASA "E" ÎN STATELE MEMBRU VERSUS PREȚUL UE
ÎN SĂPTĂMÂNA 18 - 24 IANUARIE 2016

